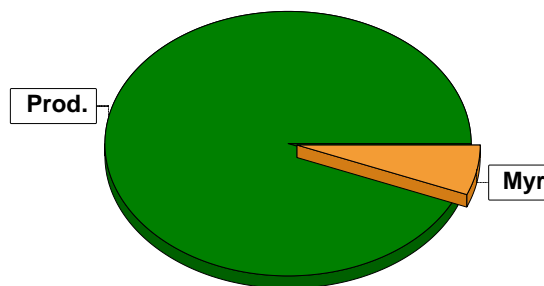


Sammanställning över fastigheten

Arealer

	hektar	%
Produktiv skogsmark	33,0	92
Myr/kärr/mosse	2,2	6
Berg/Hällmark	0,2	1
Inäga/åker	0,0	<1
Väg och kraftledning (linjeavdrag)	0,3	1
Annat	0,0	<1
<hr/>		
Summa landareal	35,7	
Vatten	0,4	

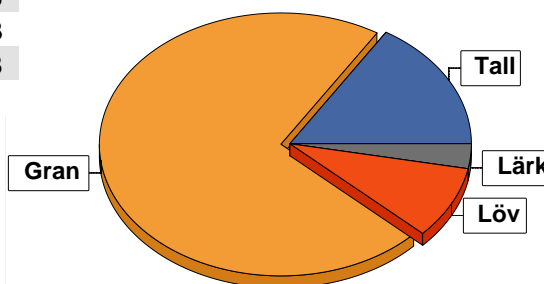


Virkesförråd

	m ³ sk	%	ha	
Totalt	Tall	618	16	3,8
m³sk	Gran	2690	72	23,3
	Löv	350	9	4,8
	Lärk	130	3	1,1

Medeltal

m³sk per hektar
115



Bonitet

Fastighetens medelbonitet är beräknad till

m³sk per ha
7,9

Tillväxt

Tillväxt för perioden 2023-08-23 + 10 år beräknad med hänsyn till föreslagna åtgärder

m³sk per år
217

Avverkningsförslag

Föryngringsavverkning

142

Gallring

444

Totalt under perioden

586

Förväntad tillväxt första växtsäsongen

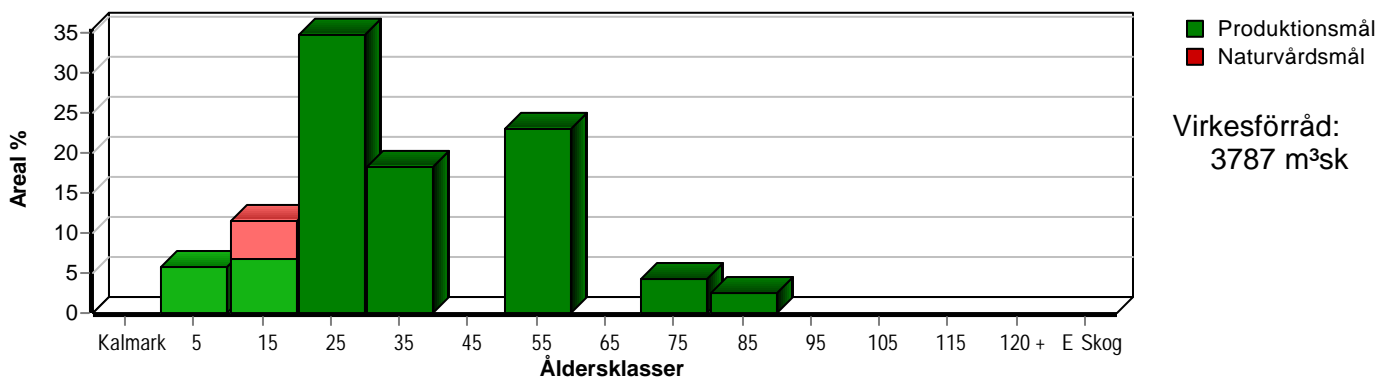
m³sk
222

m³sk per ha
6,7

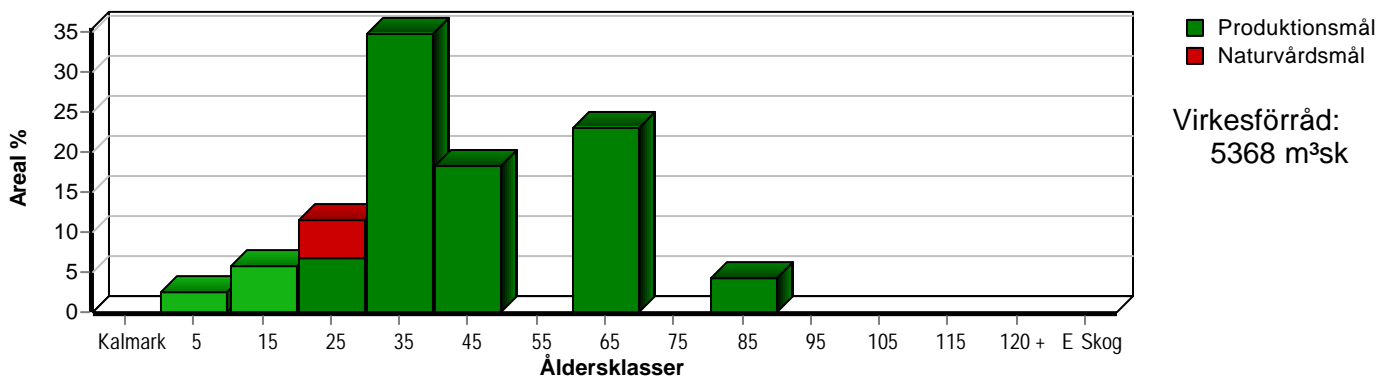
Skogens fördelning på åldersklasser

Åldersklass	Areal		Virkesförråd					
	ha	%	Totalt m ³ sk	m ³ sk /ha	Gran %	Tall %	Löv %	Lärk %
Kalmark								
- 9 år	1,9	6	2	1	90		10	
10 - 19	3,8	12	100	26	59	4	37	
20 - 29	11,5	35	1001	87	77	3	20	
30 - 39	6,0	18	768	128	70	11	2	17
40 - 49								
50 - 59	7,6	23	1462	192	80	18	2	
60 - 69								
70 - 79	1,4	4	294	210	10	80	10	
80 - 89	0,8	2	160	200	77		23	
90 - 99								
100 - 109								
110 - 119								
120 +								
Lågprodkog(E) ÖF/Skikt								
Summa/Medel	33,0	100	3787	115	71	16	9	3

Arefördelning, aktuell



Arefördelning, om 10 år (föresatt att föreslagna åtgärder utförs)



Skogens fördelning på huggningsklasser

Huggningsklass	Areal		Virkesförråd					
	ha	%	Totalt m ³ sk	m ³ sk /ha	Gran %	Tall %	Löv %	Lärk %
Kalmark K1								
K2								
Röjningsskog R1	1,9	6	2	1	90		10	
R2	5,4	16	168	31	60	3	37	
Gallringsskog G1	23,5	71	3163	135	77	12	7	4
G2								
Föryngrings- avverknings- skog S1	1,4	4	294	210	10	80	10	
S2	0,8	2	160	200	77		23	
S3								
Lågproducer- ande skog E1								
E2								
E3								
Överstånd/Skikt								
Summa/Medel	33,0	100	3787	115	71	16	9	3

Kalmark

K1 Obehandlad kalmark

Mark där åtgärd(er) behövs för att erhålla tillfredsställande föryngring.

K2 Behandlad kalmark

Mark som fullständigt behandlats med återväxt-åtgärder men där föryngringen inte säkerställts.

Röjningsskog

R1 Plantskog

Säkerställd föryngring upp till 1,3 m medelhöjd.

R2 Ungskog

Skog som är över 1,3 m och som i utvecklings-hänseende motsvarar röjningsskog.

Gallringsskog

G1 Normal gallringsskog

Skog som är yngre än skyddsåldern (lägsta ålder för föryngringsavverkning).

G2 Äldre gallringsskog

Skog som uppnått skyddsåldern och där nästa lämpliga åtgärd normalt är gallring.

Föryngringsavverkningsskog

S1 Skog som kan föryngringsavverkas

Normalt föreslås ingen avverkningsåtgärd under planperioden.

S2 Skog som är mogen att föryngringsavverkas

Normalt infaller en avverkningsåtgärd under planperioden.

S3 Skog i föryngringsbar ålder

Föryngringsavverkning bör dock inte utföras.

Lågproducerande skog

E1 Restskog

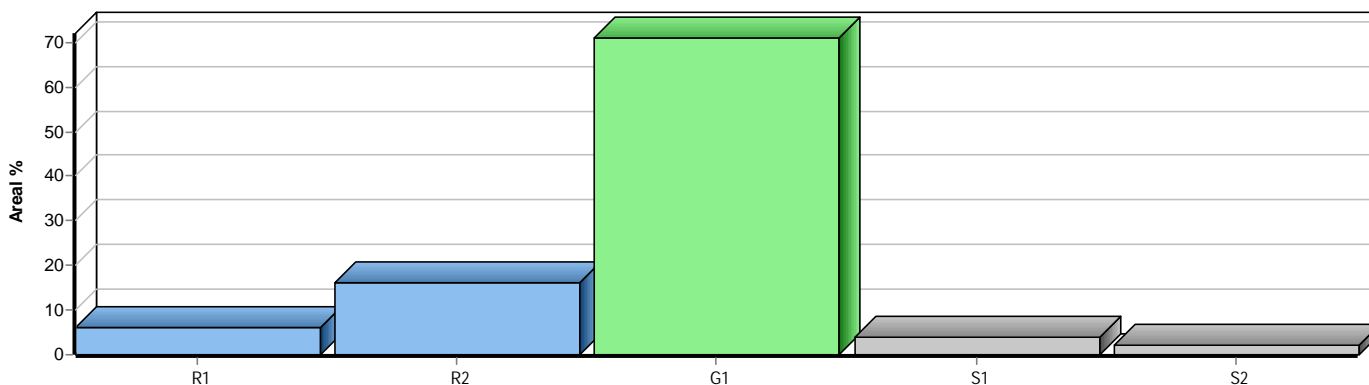
Skog som lämnats efter avverkning eller som uppkommit på grund av skada.

E2 Gles skog

Gles skog eller skog av ett för marken olämpligt träslag.

E3 Skog av hagmarkskaraktär

Gles skog av hagmarkskaraktär.

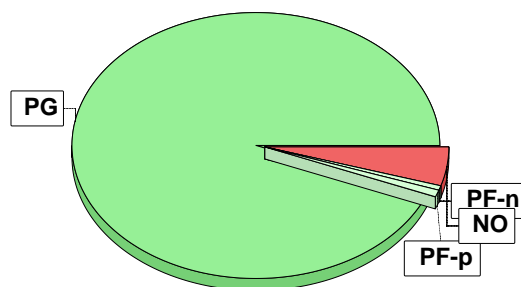


Skogens fördelning på målklasser

Målklass	Areal		Virkesförråd		Tillväxt		Antal avd
	ha	%	m³sk	%	m³sk	%	
PG	31,0	94,0	3639	96,0	2070	95,4	16
PF - produktion	0,2	0,6	55	1,5	10	0,5	1
PF - naturvård	0,2	0,6	37	1,0	7	0,3	1
NS							0
NO	1,6	4,8	56	1,5	82	3,8	1
Summa	33,0	100,0	3787	100,0	2169	100,0	18

Impediment

	ha	%
Myr	2,2	6
Berg	0,2	1



Målklasser

Målklasserna ger information om skogens brukning. Klasserna har följande innebörd:

PG Produktionsmål med miljöhänsyn

I avdelningar med låga naturvärden där produktionsmålet styr skötseln. Miljöhänsyn tas genom att hänsynsytor, trädgrupper, evighetsträd och buskar mm lämnas. Miljöhänsyn motsvarar högst ca 10 % av avdelningens produktiva skogsmarksareal.

PF Produktionsmål med förstärkt miljöhänsyn

I avdelningar med låga/vissa naturvärden förenas produktionsmålet med en förstärkt miljöhänsyn. Produktionsmålet styr huvudinriktningen av skötseln, medan naturvårdsmålet dominerar i vissa delar av avdelningen. Förhållandet mellan målen anges som procentsatser av avdelningens produktiva skogsmarksareal. Förstärkt miljöhänsyn innebär att mer än 10 % av avdelningens produktiva skogsmarksareal utgörs av naturhänsyn. Naturvårdsmålet kan i vissa fall överstiga 50 % av avdelningens produktiva skogsmarksareal.

NS Naturvårdsmål med skötsel

I avdelningar med höga naturvärden där återkommande skötsel är nödvändig för att bibehålla områdets naturvärden samt avdelningar med förutsättningar att återskapa dessa naturvärden. Naturvårdsmålet styr skötseln som endast utförs när det är motiverat av naturvårdsskäl.

NO Naturvårdsmål, orört

I avdelningar med höga naturvärden där fri utveckling är nödvändig för att bibehålla områdets naturvärden samt avdelningar med förutsättningar att återskapa dessa naturvärden. Naturvårdsmålet styr genom att området lämnas för fri utveckling. Ibland kan dock ett nyskapande av död ved vara nödvändig för att påskynda utvecklingen av höga naturvärden.

Avverkning och tillväxt

Avverkning

I redovisad avverkningsvolym ingår 5 års tillväxt för avverkningar med angelägenhetsgrad 2 och 3.

I begreppet löv ingår alla lövträdsarter.

Åldersklass	Gallring			Förnygringsavverkning				
	ha	Barr m³sk	Löv m³sk	Totalt m³sk	ha	Barr m³sk	Löv m³sk	Totalt m³sk
Kalmark								
- 9 år								
10 - 19								
20 - 29	11,5	312	83	395				
30 - 39	1,2	44	5	49				
40 - 49								
50 - 59								
60 - 69								
70 - 79								
80 - 89					0,8	115	27	142
90 - 99								
100 - 109								
110 - 119								
120 +								
Lågproduktkog(E) ÖF/Skikt								
Grundförslag	12,7	356	88	444	0,8	115	27	142
Högre alt.				492				142
Lägre alt.				444				142

Total avverkning	- högre alt.	- lägre alt.	m³sk/ha efter 10 år	- högre alt.	- lägre alt.
586	634	586	163	161	163

Tillväxt

I sammanställningen redovisas tillväxt under perioden samt areal och virkesförråd efter 10 år.

Observera att såväl tillväxt som areal och virkesförråd om 10 år förutsätter att föreslagna åtgärder utförs

Åldersklass	Tillväxt			Areal och virkesförråd efter 10 år		
	Barr m³sk	Löv m³sk	Totalt m³sk	ha	m³sk	m³sk/ha
Kalmark						
- 9 år	52	6	58	0,8		
10 - 19	116	60	176	1,9	59	31
20 - 29	575	164	739	3,8	276	73
30 - 39	488	10	498	11,5	1345	117
40 - 49				6,0	1216	203
50 - 59	581	13	594			
60 - 69				7,6	2055	270
70 - 79	69	8	77			
80 - 89	22	7	29	1,4	370	264
90 - 99						
100 - 109						
110 - 119						
120 +						
Lågproduktkog(E) ÖF/Skikt					47	
Summa	1903	268	2171	33,0	5368	163

Skogsvårdsåtgärder

Blanketten innehåller ett sammandrag av avdelningsvis föreslagna åtgärder.
Sammanställningen förutsätter att samtliga åtgärder enligt grundförslaget utförs.

Åtgärd (F) = Följd (A) = Alternativ	Angelägenhetsgrad				Summa ha
	Förfallna ha	Snarast ha	2 - 5 år ha	5 - 10 år ha	
Markberedning, Följd			0,4	0,4	0,8
Plantering, Följd			0,4	0,4	0,8
Återväxtkontroll, Följd			0,4	0,4	0,8
Röjning		0,2	4,1	1,9	6,2
Summa ha		0,2	5,3	3,1	8,6

Åtgärdsöversikt

Samtliga avdelningar där åtgärder är föreslagna finns här uppräknade.

Angelägenhetsgrad: 1 = Snarast, 2 = Inom 2-5 år, 3 = Inom 5-10 år, 4 = Inom 10 - 20 år

Åtgärd (F) = Följd (A) = Alternativ	Ang	Avdelning	Prod areal ha	Ålder år	Stånd- orts- index	Volym m ³ sk /ha	Uttag m ³ sk inkl tillv	Utförs år	Anteckning
Gallring	1	3 - 37	3,3	25	G28	150	173		
Röjning	1	3 - 40	0,2	20	B24	60	0		
Föryng avv	2	3 - 42	0,4	80	G26	170	75		
Gallring (A)	2	3 - 33	1,0	55	G26	160	(48)		
Röjning	2	3 - 39	1,9	3	G28	1	0		
Röjning	2	3 - 43	2,2	15	G24	20	0		
Plantering (F)	2	3 - 42	0,4	80	G26	170	0		
Återväxtkontroll (F)	2	3 - 42	0,4	80	G26	170	0		
Markberedning (F)	2	3 - 42	0,4	80	G26	170	0		
Föryng avv	3	3 - 36	0,4	80	G24	230	67		
Underv röj f gallring	3	3 - 32	3,8	25	G26	65	18		
Gallring	3	3 - 32	3,8	25	G26	65	104		
Gallring Röjning	3	3 - 40	0,2	20	B24	60	6		
Underv röj f gallring	3	3 - 45	0,9	25	G24	65	4		
Gallring	3	3 - 45	0,9	25	G24	65	24		
Gallring	3	3 - 46	1,2	30	G28	120	48		
Gallring	3	3 - 48	1,9	25	G26	70	58		
Underv röj f gallring	3	3 - 50	1,4	25	G24	40	9		
Röjning	3	3 - 39	1,9	3	G28	1	0		
Plantering (F)	3	3 - 36	0,4	80	G24	230	0		
Återväxtkontroll (F)	3	3 - 36	0,4	80	G24	230	0		
Markberedning (F)	3	3 - 36	0,4	80	G24	230	0		

Avdelningsbeskrivning

Skifte: 3

När: 1 = Snarast, 2 = Inom 2-5 år, 3 = Inom 5-10 år, i = grön kommentar, ii = generell kommentar, 4 = Inom 10 - 20 år, FF = Förfallen
iii = åtgärdskommentar, iv = speciella värden ¹

Avd nr	Areal ha (-avdrag) [skikt]	Ålder år	Hkl (Skikt)	SI	Virkesförråd		Mål klass	Trädslag TGLBÄ	Med diam cm	Beskrivning	Åtgärd Alternativ	När	Uttag inkl tillväxt		Årlig tillväxt m ³ sk/ha	Not ¹
					ha	avd							%	m ³ sk		
31	1,8 (-0,4)2	75	S1	T24	210	294	PG	81100	26	Frisk (2) Avdrag: myr	Ingen åtgärd				5,5	
32	3,8	25	G1	G26	65	247	PG	16300	10	Frisk (2)	Underv röj f gallring Gallring	3 3	5 30	18 104	5,6	
33	1,0	55	G1	G26	160	160	PG	26200	23	Olikåldrigt Torvmark Ojämnt Övrig (99)	Ingen åtgärd Gallring (A)	2	25	48	6,3	iv
34	1,6	15	R2	G24	35	56	NO,s	05500		Torvmark Naturvård Övrig (99)	Ingen åtgärd				5,1	i,iv
35	0,4									Vrångsgöl						
36	0,4	80	S2	G24	230	92	PF,b 40 %	06400	26		Föryng avv Markberedning (F) Plantering (F) Återväxtkontroll (F)	3 3 3 3	65	67	4,2	i
37	3,3	25	G1	G28	150	495	PG	09100	14	Frisk (2)	Gallring	1	35	173	8,7	
38	3,2 (-0,1)L	35	G1	G28	130	403	PG	19000	20	Frisk (2)	Ingen åtgärd				8,5	
39	1,9	3	R1	G28	1	2	PG	09100		Frisk (2)	Röjning Röjning	2 3	25 25		3,0	
40	0,2	20	R2	B24	60	12	PG	03700		Frisk (2)	Röjning Gallring Röjning	1 3	40 30	6	6,3	iv

Avdelningsbeskrivning

Skifte: 3

När: 1 = Snarast, 2 = Inom 2-5 år, 3 = Inom 5-10 år, i = grön kommentar, ii = generell kommentar, 4 = Inom 10 - 20 år, FF = Förfallen
iii = åtgärdskommentar, iv = speciella värden ¹

Avd nr	Areal ha (-avdrag) [skikt]	Ålder år	Hkl (Skikt)	SI	Virkesförråd		Mål klass	Trädslag TGLBÄ	Med diam cm	Beskrivning	Åtgärd Alternativ	När	Uttag inkl tillväxt		Årlig tillväxt m ³ sk/ha	Not ¹
					ha	avd							%	m ³ sk		
41	2,0 (-0,3)3L	35	G1	G26	130	221	PG	28000	17	Frisk (2) Avdrag: berg	Ingen åtgärd				8,2	
42	0,4	80	S2	G26	170	68	PG	0X000	33	Luckigt Frisk (2)	Föryng avv Markberedning (F) Plantering (F) Återväxtkontroll (F)	2 2 2 2	95	75	3,0	
43	2,3 (-0,1)2	15	R2	G24	20	44	PG	17200		Frisk (2) Avdrag: myr	Röjning	2	25		4,3	
44	2,4	55	G1	G26	210	504	PG	37000	24	Frisk (2)	Ingen åtgärd				8,0	
45	1,0 (-0,1)L	25	G1	G24	65	59	PG	17200	10	Frisk (2)	Underv röj f gallring Gallring	3 3	5 30	4 24	5,5	
46	1,2	30	G1	G28	120	144	PG	09100	18	Lärk Frisk (2)	Gallring	3	25	48	7,9	
47	4,2	50	G1	G26	190	798	PG	19000	22	Frisk (2)	Ingen åtgärd				8,1	
48	1,9	25	G1	G26	70	133	PG	07300	11	Frisk (2)	Gallring	3	30	58	6,0	
49	1,7									Myrimpediment						
50	1,4	25	R2	G24	40	56	PG	07300		Frisk (2)	Underv röj f gallring	3	10	9	4,4	

Naturvårdsmål, orört med nyskapande av värden som syfte.

Avd 3 - 34

NO

Skogliga data

Areal: 1,6 ha

Ålder: 15 år

Ståndortsindex: G24

Huggningsklass: R2

Virkesförrådet uppgår till 35 m³sk/ha och 56 m³sk totalt.

Trädslagsfördelning: 50% gran 50% löv

Beskrivning

Blandskog på fuktig mark. Området drabbades hårt av stormarna på 00-talet. Därför finns nu stor mängd äldre, delvis nedbruten död ved. Bitvis finns ett äldre restsikt med främst gran, björk och al. Mycket ojämnt. I luckor kommer blandad naturlig föryngring med gran, björk och al. I sydöstra delen ingår en naturlig kantzon mot Vrångsgöl.

Mål

Låt området utvecklas naturligt med fortsatt bildande av död ved allteftersom de äldre träden dör av. Det yngre skiktet tar med tiden över och blir en självreglerande blandsumpskog.

Åtgärd

Lämnas för fri utveckling.

Avd 3 - 36

PF

Kombinerade mål, både produktion och miljö med bevarande av värden som syfte. 40% av arealen avsätts av hänsyn till naturvärden eller andra intressen.

Skogliga data

Areal: 0,4 ha

Ålder: 80 år

Ståndortsindex: G24

Huggningsklass: S2

Virkesförrådet uppgår till 230 m³sk/ha och 92 m³sk totalt.

Trädslagsfördelning: 60% gran 40% löv

Beskrivning

Blandskog med gran och björk mot Vrångsgöl. Torvmark.

Mål

Att bevara en kantzon med björk och en brynmiljö vid gölen.

Åtgärd

Avverkning. Spara en kantzon med främst björk, vid underröjning sparas lövträd och buskar i kantzonen, plocka endast bort smågranar.