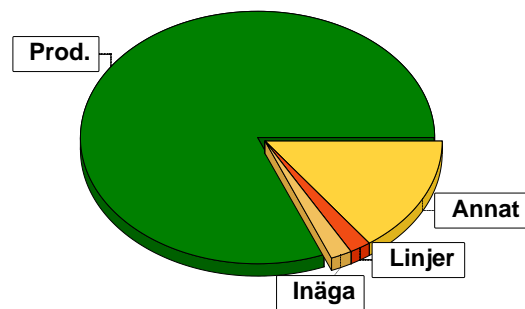


# Sammanställning över fastigheten

## Arealer

	hektar	%
Produktiv skogsmark	17,1	81
Myr/kärr/mosse	0,0	<1
Berg/Hällmark	0,0	<1
Inäga/åker	0,4	2
Väg och kraftledning (linjeavdrag)	0,4	2
Annat	3,2	15
<hr/>		
Summa landareal	21,1	
Vatten	0,0	



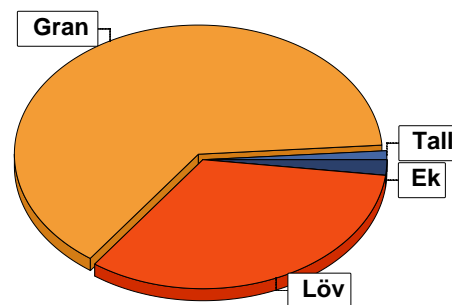
I den produktiva arealen ingår:  
- ädellövskog med 0,4 ha

## Virkesförråd

	m <sup>3</sup> sk	%	ha	
<b>Totalt</b>	<b>Tall</b>	17	1	0,4
<b>m<sup>3</sup>sk</b>	<b>Gran</b>	1184	64	9,1
1841	<b>Löv</b>	611	33	4,9
	<b>Ek</b>	29	2	0,4

### Medeltal

m<sup>3</sup>sk per hektar  
108



## Bonitet

Fastighetens medelbonitet är beräknad till

m<sup>3</sup>sk per ha  
8

## Tillväxt

Tillväxt för perioden 2023-08-23 + 10 år beräknad med hänsyn till föreslagna åtgärder

m<sup>3</sup>sk per år  
88

## Avverkningsförslag

Föryngringsavverkning

m<sup>3</sup>sk  
282

Gallring

143

Totalt under perioden

425

Förväntad tillväxt första växtsäsongen

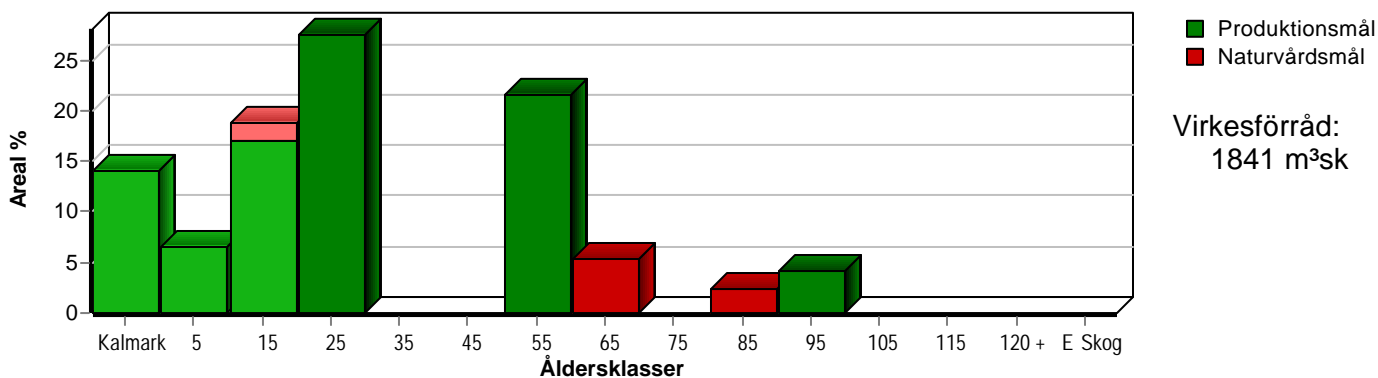
m<sup>3</sup>sk  
90

m<sup>3</sup>sk per ha  
5,3

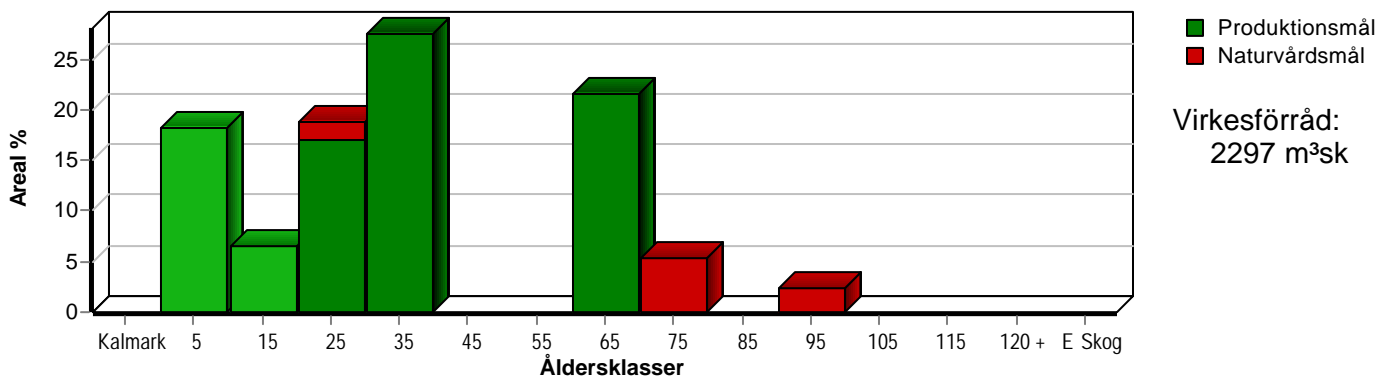
# Skogens fördelning på åldersklasser

Åldersklass	Areal		Virkesförråd					
	ha	%	Totalt m <sup>3</sup> sk	m <sup>3</sup> sk /ha	Gran %	Löv %	Ek %	Tall %
Kalmark	2,4	14						
- 9 år	1,1	6	1	1	80	20		
10 - 19	3,2	19	15	5	66	23		11
20 - 29	4,7	27	329	70	60	40		
30 - 39								
40 - 49								
50 - 59	3,7	22	1037	280	68	32		
60 - 69	0,9	5	161	179	20	71		9
70 - 79								
80 - 89	0,4	2	32	80		10	90	
90 - 99	0,7	4	266	380	90	10		
100 - 109								
110 - 119								
120 +								
Lågprodkog(E) ÖF/Skikt								
<b>Summa/Medel</b>	<b>17,1</b>	<b>100</b>	<b>1841</b>	<b>108</b>	<b>64</b>	<b>33</b>	<b>2</b>	<b>1</b>

Arefördelning, aktuell



Arefördelning, om 10 år (föresatt att föreslagna åtgärder utförs)



# Skogens fördelning på huggningsklasser

Huggningsklass	Areal		Virkesförråd					
	ha	%	Totalt m <sup>3</sup> sk	m <sup>3</sup> sk /ha	Gran %	Löv %	Ek %	Tall %
<b>Kalmark</b> K1	2,4	14						
K2								
<b>Röjningsskog</b> R1	1,1	6	1	1	80	20		
R2	3,2	19	15	5	66	23		11
<b>Gallringsskog</b> G1	7,6	44	1086	143	72	26	3	
G2								
<b>Föryngrings- avverknings- skog</b> S1	1,2	7	312	260	40	60		
S2	0,7	4	266	380	90	10		
S3	0,9	5	161	179	20	71		9
<b>Lågproducer- ande skog</b> E1								
E2								
E3								
<b>Överstånd/Skikt</b>								
<b>Summa/Medel</b>	17,1	100	1841	108	64	33	2	1

## Kalmark

### K1 Obehandlad kalmark

Mark där åtgärd(er) behövs för att erhålla tillfredsställande föryngring.

### K2 Behandlad kalmark

Mark som fullständigt behandlats med återväxt-åtgärder men där föryngringen inte säkerställts.

## Röjningsskog

### R1 Plantskog

Säkerställd föryngring upp till 1,3 m medelhöjd.

### R2 Ungskog

Skog som är över 1,3 m och som i utvecklings-hänseende motsvarar röjningsskog.

## Gallringsskog

### G1 Normal gallringsskog

Skog som är yngre än skyddsåldern (lägsta ålder för föryngringsavverkning).

### G2 Äldre gallringsskog

Skog som uppnått skyddsåldern och där nästa lämpliga åtgärd normalt är gallring.

## Föryngringsavverkningsskog

### S1 Skog som kan föryngringsavverkas

Normalt föreslås ingen avverkningsåtgärd under planperioden.

### S2 Skog som är mogen att föryngringsavverkas

Normalt infaller en avverkningsåtgärd under planperioden.

### S3 Skog i föryngringsbar ålder

Föryngringsavverkning bör dock inte utföras.

## Lågproducerande skog

### E1 Restskog

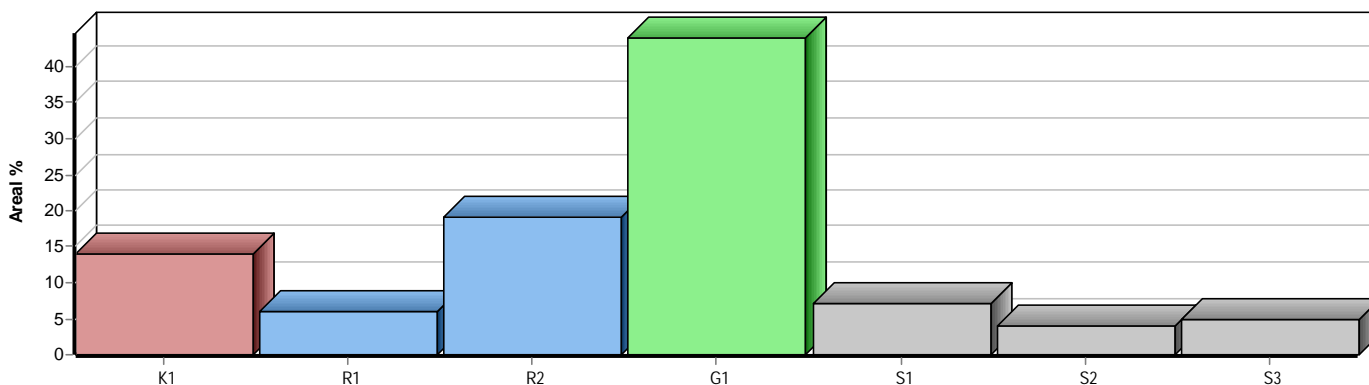
Skog som lämnats efter avverkning eller som uppkommit på grund av skada.

### E2 Gles skog

Gles skog eller skog av ett för marken olämpligt träslag.

### E3 Skog av hagmarkskaraktär

Gles skog av hagmarkskaraktär.

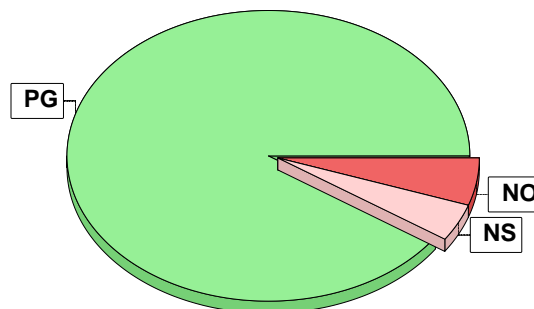


# Skogens fördelning på målklasser

Målklass	Areal		Virkesförråd		Tillväxt		Antal avd
	ha	%	m <sup>3</sup> sk	%	m <sup>3</sup> sk	%	
PG	15,5	90,6	1647	89,5	808	91,9	7
PF - produktion							0
PF - naturvård							0
NS	0,7	4,1	33	1,8	17	1,9	2
NO	0,9	5,3	161	8,7	55	6,2	2
Summa	17,1	100,0	1841	100,0	880	100,0	11

## Impediment

	ha	%
Myr	0,0	<1
Berg	0,0	<1



## Målklasser

Målklasserna ger information om skogens brukning. Klasserna har följande innebörd:

**PG** Produktionsmål med miljöhänsyn

I avdelningar med låga naturvärden där produktionsmålet styr skötseln. Miljöhänsyn tas genom att hänsynsytor, trädgrupper, evighetsträd och buskar mm lämnas. Miljöhänsyn motsvarar högst ca 10 % av avdelningens produktiva skogsmarksareal.

**PF** Produktionsmål med förstärkt miljöhänsyn

I avdelningar med låga/vissa naturvärden förenas produktionsmålet med en förstärkt miljöhänsyn. Produktionsmålet styr huvudinriktningen av skötseln, medan naturvårdsmålet dominerar i vissa delar av avdelningen. Förhållandet mellan målen anges som procentsatser av avdelningens produktiva skogsmarksareal. Förstärkt miljöhänsyn innebär att mer än 10 % av avdelningens produktiva skogsmarksareal utgörs av naturhänsyn. Naturvårdsmålet kan i vissa fall överstiga 50 % av avdelningens produktiva skogsmarksareal.

**NS** Naturvårdsmål med skötsel

I avdelningar med höga naturvärden där återkommande skötsel är nödvändig för att bibehålla områdets naturvärden samt avdelningar med förutsättningar att återskapa dessa naturvärden. Naturvårdsmålet styr skötseln som endast utförs när det är motiverat av naturvårdsskäl.

**NO** Naturvårdsmål, orört

I avdelningar med höga naturvärden där fri utveckling är nödvändig för att bibehålla områdets naturvärden samt avdelningar med förutsättningar att återskapa dessa naturvärden. Naturvårdsmålet styr genom att området lämnas för fri utveckling. Ibland kan dock ett nyskapande av död ved vara nödvändig för att påskynda utvecklingen av höga naturvärden.

# Avverkning och tillväxt

## Avverkning

I redovisad avverkningsvolym ingår 5 års tillväxt för avverkningar med angelägenhetsgrad 2 och 3.

I begreppet löv ingår alla lövträdsarter.

Åldersklass	Gallring			Förnygringsavverkning				
	ha	Barr m <sup>3</sup> sk	Löv m <sup>3</sup> sk	Totalt m <sup>3</sup> sk	ha	Barr m <sup>3</sup> sk	Löv m <sup>3</sup> sk	Totalt m <sup>3</sup> sk
<b>Kalmark</b>								
- 9 år								
10 - 19								
20 - 29	4,7	86	57	143				
30 - 39								
40 - 49								
50 - 59								
60 - 69								
70 - 79								
80 - 89								
90 - 99					0,7	254	28	282
100 - 109								
110 - 119								
120 +								
Lågprodskog(E) ÖF/Skikt								
Grundförslag	4,7	86	57	143	0,7	254	28	282
Högre alt.				324				631
Lägre alt.				143				282

<b>Total avverkning</b>	<b>- högre alt.</b>	<b>- lägre alt.</b>	<b>m<sup>3</sup>sk/ha efter 10 år</b>	<b>- högre alt.</b>	<b>- lägre alt.</b>
425	955	425	134	98	134

## Tillväxt

I sammanställningen redovisas tillväxt under perioden samt areal och virkesförråd efter 10 år.

Observera att såväl tillväxt som areal och virkesförråd om 10 år förutsätter att föreslagna åtgärder utförs

Åldersklass	Tillväxt			Areal och virkesförråd efter 10 år		
	Barr m <sup>3</sup> sk	Löv m <sup>3</sup> sk	Totalt m <sup>3</sup> sk	ha	m <sup>3</sup> sk	m <sup>3</sup> sk/ha
<b>Kalmark</b>						
- 9 år	26	7	33	3,1		
10 - 19	85	27	112	1,1	34	31
20 - 29	166	111	277	3,2	127	40
30 - 39				4,7	463	99
40 - 49						
50 - 59	243	118	361			
60 - 69	16	39	55	3,7	1398	378
70 - 79				0,9	216	240
80 - 89		8	8			
90 - 99	31	3	34	0,4	40	100
100 - 109						
110 - 119						
120 +						
Lågprodskog(E) ÖF/Skikt					19	
<b>Summa</b>	567	313	880	17,1	2297	134

# Skogsvårdsåtgärder

Blanketten innehåller ett sammandrag av avdelningsvis föreslagna åtgärder.  
Sammanställningen förutsätter att samtliga åtgärder enligt grundförslaget utförs.

Åtgärd (F) = Följd (A) = Alternativ	Angelägenhetsgrad				Summa ha
	Förfallna ha	Snarast ha	2 - 5 år ha	5 - 10 år ha	
Markberedning		2,4			2,4
Markberedning, Följd			0,7		0,7
Plantering		2,4			2,4
Plantering, Följd			0,7		0,7
Återväxtkontroll			2,4		2,4
Återväxtkontroll, Följd			0,7		0,7
Röjning		3,2	1,1	6,7	11,0
Summa ha		8,0	5,6	6,7	20,3

# Åtgärdsöversikt

Samtliga avdelningar där åtgärder är föreslagna finns här uppräknade.

Angelägenhetsgrad: 1 = Snarast, 2 = Inom 2-5 år, 3 = Inom 5-10 år, 4 = Inom 10 - 20 år

Åtgärd (F) = Följd (A) = Alternativ	Ang	Avdelning	Prod areal ha	Ålder år	Stånd- orts- index	Volym m³sk /ha	Uttag m³sk inkl tillv	Utförs år	Anteckning
Gallring (A)	1	2 - 21	2,5	55	G28	290	(181)		
Röjning	1	2 - 20	0,3	10	B22	2	0		
Röjning	1	2 - 25	2,9	10	G28	5	0		
Plantering	1	2 - 24	2,4	0	G26	0	0		
Markberedning	1	2 - 24	2,4	0	G26	0	0		
Föryng avv	2	2 - 30	0,7	90	G28	380	282		
Röjning	2	2 - 22	1,1	3	G28	1	0		
Återväxtkontroll	2	2 - 24	2,4	0	G26	0	0		
Plantering (F)	2	2 - 30	0,7	90	G28	380	0		
Återväxtkontroll (F)	2	2 - 30	0,7	90	G28	380	0		
Markberedning (F)	2	2 - 30	0,7	90	G28	380	0		
Föryng avv (A)	3	2 - 29	1,2	50	B24	260	(350)		
Gallring	3	2 - 28	4,7	25	G26	70	143		
Röjning	3	2 - 20	0,3	10	B22	2	0		
Röjning	3	2 - 22	1,1	3	G28	1	0		
Röjning	3	2 - 24	2,4	0	G26	0	0		
Röjning	3	2 - 25	2,9	10	G28	5	0		

# Avdelningsbeskrivning

Skifte: 2

När: 1 = Snarast, 2 = Inom 2-5 år, 3 = Inom 5-10 år, i = grön kommentar, ii = generell kommentar, 4 = Inom 10 - 20 år, FF = Förfallen  
iii = åtgärdskommentar, iv = speciella värden <sup>1</sup>

Avd nr	Areal ha (-avdrag) [skikt]	Ålder år	Hkl (Skikt)	SI	Virkesförråd		Mål klass	Trädslag TGLBÄ	Med diam cm	Beskrivning	Åtgärd Alternativ	När	Uttag inkl tillväxt		Årlig tillväxt m <sup>3</sup> sk/ha	Not <sup>1</sup>
					ha	avd							%	m <sup>3</sup> sk		
18	0,4									Inäga						
19	3,2									Biotopskyddsområde Äldre ek						
20	0,3	10	R2	B22	2	1	NS,b	21700		Fd åker Mycket ojämnt Enstaka öf Naturvård Frisk (2)	Röjning Röjning	1 3	20 25		3,2	i,iv
21	2,8 (-0,3)L	55	G1	G28	290	725	PG	08200	26	Stenmur, rösen Frisk (2)	Ingen åtgärd Gallring (A)	1	25	181	9,9	
22	1,1	3	R1	G28	1	1	PG	08200		Frisk (2)	Röjning Röjning	2 3	30 25		3,0	
23	0,5	60	S3	B24	170	85	NO,b	02800	32	Alkärr Naturvård Blöt (4)	Ingen åtgärd				5,8	i
24	2,4	0	K1	G26	0	0	PG			Frisk (2)	Markberedning Plantering Återväxtkontroll Röjning	1 1 2 3		25		
25	2,9	10	R2	G28	5	15	PG	17200		Frisk (2)	Röjning Röjning	1 3	25 25		3,5	



# Avdelningsbeskrivning

Skifte: 2

När: 1 = Snarast, 2 = Inom 2-5 år, 3 = Inom 5-10 år, i = grön kommentar, ii = generell kommentar, 4 = Inom 10 - 20 år, FF = Förfallen  
iii = åtgärdskommentar, iv = speciella värden <sup>1</sup>

Avd nr	Areal ha (-avdrag) [skikt]	Ålder år	Hkl (Skikt)	SI	Virkesförråd		Mål klass	Trädslag TGLBÄ	Med diam cm	Beskrivning	Åtgärd Alternativ	När	Uttag inkl tillväxt		Årlig tillväxt m <sup>3</sup> sk/ha	Not <sup>1</sup>
					ha	avd							%	m <sup>3</sup> sk		
26	0,4	85	G1	E20	80	32	NS,b	00109	30	Ädellöv enligt lag Naturvård Fd inäga Frisk (2)	Ingen åtgärd				1,9	i,iv
27	0,4	60	S3	B22	190	76	NO,b	22600	27	Sumpskog Naturvård Blöt (4)	Ingen åtgärd				6,4	i
28	4,8 (-0,1)L	25	G1	G26	70	329	PG	06400	10	Nyligen röjt Frisk (2)	Gallring	3	30	143	5,9	ii
29	1,2	50	S1	B24	260	312	PG	04600	25	Fd odlingsmosse Delvis torvmark Fuktig (3)	Ingen åtgärd Föryng avv (A)	3	95	350	9,5	iv
30	0,7	90	S2	G28	380	266	PG	09100	32	Fuktig (3)	Föryng avv Markberedning (F) Plantering (F) Återväxtkontroll (F)	2 2 2 2	95	282	4,9	

---

Naturvårdsmål med skötsel med bevarande av värden som syfte.

Avd 2 - 20

# NS

### **Skogliga data**

Areal: 0,3 ha

Ålder: 10 år

Ståndortsindex: B22

Huggningsklass: R2

Virkesförrådet uppgår till 2 m<sup>3</sup>sk/ha och 1 m<sup>3</sup>sk totalt.

Trädslagsfördelning: 20% tall 10% gran 70% löv

### **Beskrivning**

Före detta åker, fortfarande delvis öppen med slån och enstaka självföryngrade björk, tall och gran. Delvis tät självföryngrad björk och asp. Enstaka äldre björkar.

### **Mål**

Utveckla ett lövdominerat bestånd med stor trädslagsvariation och med tiden grova lövträd.

### **Åtgärd**

Röjning inom 5 år, gynna asp och enstaka ekar som kommer.

---

Naturvårdsmål, orört med bevarande av värden som syfte.

Avd 2 - 23

# NO

### **Skogliga data**

Areal: 0,5 ha

Ålder: 60 år

Ståndortsindex: B24

Huggningsklass: S3

Virkesförrådet uppgår till 170 m<sup>3</sup>sk/ha och 85 m<sup>3</sup>sk totalt.

Trädslagsfördelning: 20% gran 80% löv

### **Beskrivning**

Alkärr. Al med inslag av björk och gran. Det finns relativt stort inslag av död ved. I norra kanten ingår lite frisk mark med gamla granar och en jätteasp, över 1 m i diameter. Biotopen är viktig för bl. a järpe och hackspettar. Fuktigheten/vattenflödet är en förutsättning för områdets fortsatta utveckling.

### **Mål**

Bevara en självreglerande biotop med stor andel död ved och fortsatt lövdominans.

### **Åtgärd**

Lämnas för fri utveckling.

---

Naturvårdsmål med skötsel med bevarande av värden som syfte.

Avd 2 - 26

# NS

### **Skogliga data**

Areal: 0,4 ha

Ålder: 85 år

Ståndortsindex: E20

Huggningsklass: G1

Virkesförrådet uppgår till 80 m<sup>3</sup>sk/ha och 32 m<sup>3</sup>sk totalt.

Trädslagsfördelning: 10% löv 90% ek

### **Beskrivning**

Före detta betesmark och en liten åker. Flera stora rösen. Öppen miljö med ek och mindre inslag av björk och asp.

### **Mål**

Bevara de ekar som finns och låt dem utvecklas ytterligare och med tiden bli riktigt grova träd. Bevara området relativt öppet.

### **Åtgärd**

Ingen åtgärd under planperioden. Eventuellt kan underväxt röjas om den börjar buska igen området.

---

Naturvårdsmål, orört med bevarande av värden som syfte.

Avd 2 - 27

# NO

### **Skogliga data**

Areal: 0,4 ha

Ålder: 60 år

Ståndortsindex: B22

Huggningsklass: S3

Virkesförrådet uppgår till 190 m<sup>3</sup>sk/ha och 76 m<sup>3</sup>sk totalt.

Trädslagsfördelning: 20% tall 20% gran 60% löv

### **Beskrivning**

Blandsumpskog med björk, asp, al, rönn, tall och gran. Rikligt med död ved. Träden växer på torrare tuvor och en del på stora socklar. På de riktigt senvuxna träden kan det finnas ovanliga moss- och lavararter.

### **Mål**

Bevara områdets nuvarande karaktär, en fuktig blandskogsmiljö med lång skoglig kontinuitet.

### **Åtgärd**

Ingen åtgärd i själva beståndet som är stabilt och kan antas vara självreglerande. Skapa ordentliga bryn och skyddszoner för att undvika sönderblåsning.

## Generella kommentarer

---

Avd 2 - 28

En liten dunge lärk finns i nordöstra hörnet.