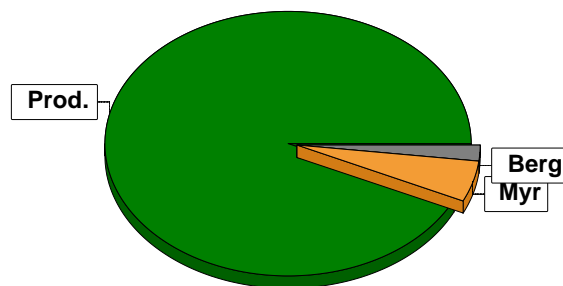


Sammanställning över fastigheten

Arealer

	hektar	%
Produktiv skogsmark	24,2	93
Myr/kärr/mosse	1,3	5
Berg/Hällmark	0,6	2
Inäga/åker	0,0	<1
Väg och kraftledning (linjeavdrag)	0,0	<1
Annat	0,0	<1
<hr/>		
Summa landareal	26,1	
Vatten	0,0	



I den produktiva arealen ingår:
- ädellövskog med 0,3 ha

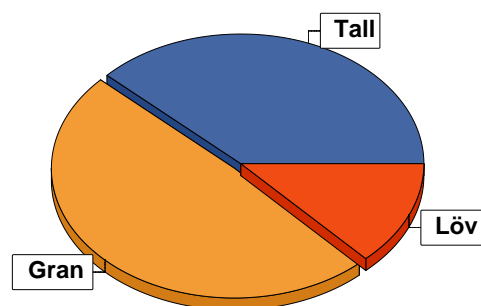
Virkesförråd

	m ³ sk	%	ha
Totalt			
Tall	1414	38	7,8
Gran	1804	49	11,1
Löv	470	13	5,1
Ek	9	<1	0,2

m³sk
3697

Medeltal

m³sk per hektar
153



Bonitet

Fastighetens medelbonitet är beräknad till

m³sk per ha
6,4

Tillväxt

Tillväxt för perioden 2023-08-23 + 10 år beräknad med hänsyn till föreslagna åtgärder

m³sk per år
142

Avverkningsförslag

Föryngringsavverkning

451

Gallring

160

Totalt under perioden

611

Förväntad tillväxt första växtsäsongen

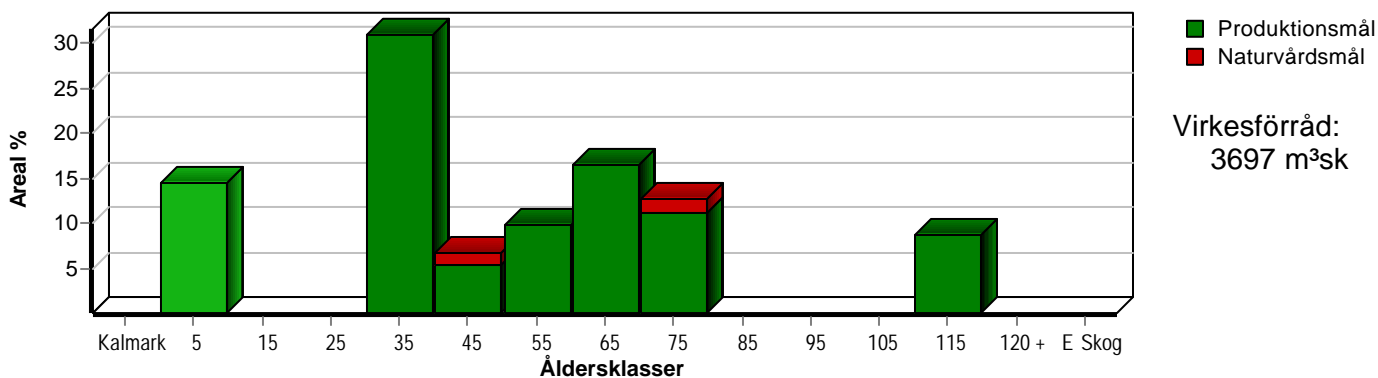
m³sk
147

m³sk per ha
6,1

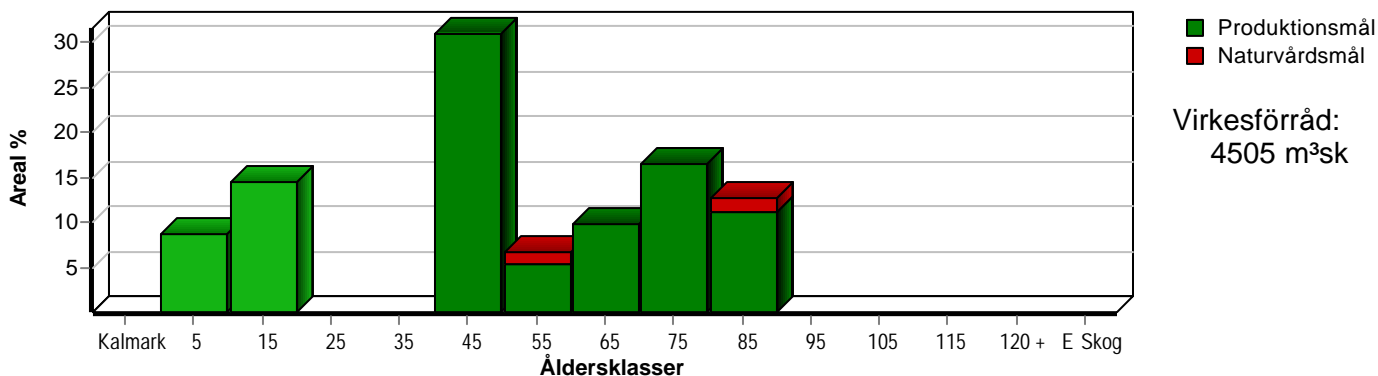
Skogens fördelning på åldersklasser

Åldersklass	Areal		Virkesförråd					
	ha	%	Totalt m ³ sk	m ³ sk /ha	Gran %	Tall %	Löv %	Ek %
Kalmark								
- 9 år	3,5	14	3	1	17	17	67	
10 - 19								
20 - 29								
30 - 39	7,5	31	1045	139	70	14	16	
40 - 49	1,6	7	184	115	83		12	5
50 - 59	2,4	10	504	210	70	20	10	
60 - 69	4,0	17	821	205	21	65	15	
70 - 79	3,1	13	657	212	38	53	9	
80 - 89								
90 - 99								
100 - 109								
110 - 119	2,1	9	483	230	30	60	10	
120 +								
Lågproduktkog(E) ÖF/Skikt								
Summa/Medel	24,2	100	3697	153	49	38	13	

Arefördelning, aktuell



Arefördelning, om 10 år (föresatt att föreslagna åtgärder utförs)



Skogens fördelning på huggningsklasser

Huggningsklass	Areal		Virkesförråd					
	ha	%	Totalt m ³ sk	m ³ sk /ha	Gran %	Tall %	Löv %	Ek %
Kalmark K1								
K2	2,2	9	2	1	10	10	80	
Röjningsskog R1	1,3	5	1	1	30	30	40	
R2								
Gallringsskog G1	14,7	61	2474	168	57	31	12	
G2								
Föryngrings- avverknings- skog S1	3,2	13	686	214	37	47	16	
S2	2,1	9	483	230	30	60	10	
S3	0,7	3	51	73		71	12	18
Lågproducer- ande skog E1								
E2								
E3								
Överstånd/Skikt								
Summa/Medel	24,2	100	3697	153	49	38	13	

Kalmark

K1 Obehandlad kalmark

Mark där åtgärd(er) behövs för att erhålla tillfredsställande föryngring.

K2 Behandlad kalmark

Mark som fullständigt behandlats med återväxt-åtgärder men där föryngringen inte säkerställts.

Röjningsskog

R1 Plantskog

Säkerställd föryngring upp till 1,3 m medelhöjd.

R2 Ungskog

Skog som är över 1,3 m och som i utvecklings-hänseende motsvarar röjningsskog.

Gallringsskog

G1 Normal gallringsskog

Skog som är yngre än skyddsåldern (lägsta ålder för föryngringsavverkning).

G2 Äldre gallringsskog

Skog som uppnått skyddsåldern och där nästa lämpliga åtgärd normalt är gallring.

Föryngringsavverkningsskog

S1 Skog som kan föryngringsavverkas

Normalt föreslås ingen avverkningsåtgärd under planperioden.

S2 Skog som är mogen att föryngringsavverkas

Normalt infaller en avverkningsåtgärd under planperioden.

S3 Skog i föryngringsbar ålder

Föryngringsavverkning bör dock inte utföras.

Lågproducerande skog

E1 Restskog

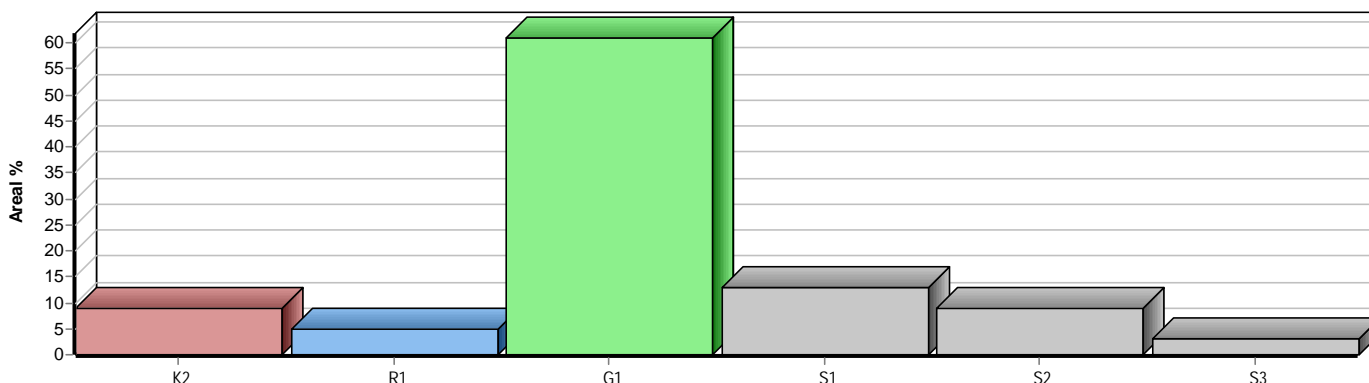
Skog som lämnats efter avverkning eller som uppkommit på grund av skada.

E2 Gles skog

Gles skog eller skog av ett för marken olämpligt träslag.

E3 Skog av hagmarkskaraktär

Gles skog av hagmarkskaraktär.

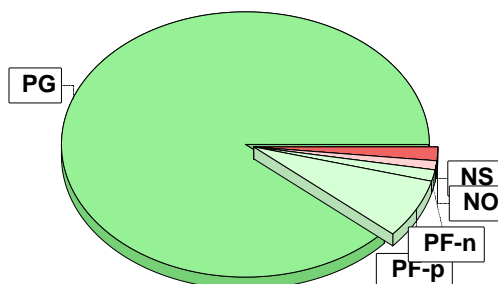


Skogens fördelning på målklasser

Målklass	Areal		Virkesförråd		Tillväxt		Antal avd
	ha	%	m ³ sk	%	m ³ sk	%	
PG	21,4	88,5	3163	85,6	1341	94,6	13
PF - produktion	1,8	7,4	411	11,1	51	3,6	1
PF - naturvård	0,3	1,2	72	1,9	9	0,6	1
NS	0,3	1,2	15	0,4	7	0,5	1
NO	0,4	1,7	36	1,0	10	0,7	1
Summa	24,2	100,0	3697	100,0	1418	100,0	16

Impediment

	ha	%
Myr	1,3	5
Berg	0,6	2



Målklasser

Målklasserna ger information om skogens brukning. Klasserna har följande innebörd:

PG Produktionsmål med miljöhänsyn

I avdelningar med låga naturvärden där produktionsmålet styr skötseln. Miljöhänsyn tas genom att hänsynsytor, trädgrupper, evighetsträd och buskar mm lämnas. Miljöhänsyn motsvarar högst ca 10 % av avdelningens produktiva skogsmarksareal.

PF Produktionsmål med förstärkt miljöhänsyn

I avdelningar med låga/vissa naturvärden förenas produktionsmålet med en förstärkt miljöhänsyn. Produktionsmålet styr huvudinriktningen av skötseln, medan naturvårdsmålet dominerar i vissa delar av avdelningen. Förhållandet mellan målen anges som procentsatser av avdelningens produktiva skogsmarksareal. Förstärkt miljöhänsyn innebär att mer än 10 % av avdelningens produktiva skogsmarksareal utgörs av naturhänsyn. Naturvårdsmålet kan i vissa fall överstiga 50 % av avdelningens produktiva skogsmarksareal.

NS Naturvårdsmål med skötsel

I avdelningar med höga naturvärden där återkommande skötsel är nödvändig för att bibehålla områdets naturvärden samt avdelningar med förutsättningar att återskapa dessa naturvärden. Naturvårdsmålet styr skötseln som endast utförs när det är motiverat av naturvårdsskäl.

NO Naturvårdsmål, orört

I avdelningar med höga naturvärden där fri utveckling är nödvändig för att bibehålla områdets naturvärden samt avdelningar med förutsättningar att återskapa dessa naturvärden. Naturvårdsmålet styr genom att området lämnas för fri utveckling. Ibland kan dock ett nyskapande av död ved vara nödvändig för att påskynda utvecklingen av höga naturvärden.

Avverkning och tillväxt

Avverkning

I redovisad avverkningsvolym ingår 5 års tillväxt för avverkningar med angelägenhetsgrad 2 och 3.

I begreppet löv ingår alla lövträdsarter.

Åldersklass	Gallring			Förnygringsavverkning				
	ha	Barr m ³ sk	Löv m ³ sk	Totalt m ³ sk	ha	Barr m ³ sk	Löv m ³ sk	Totalt m ³ sk
Kalmark								
- 9 år								
10 - 19								
20 - 29								
30 - 39	3,0	132	28	160				
40 - 49								
50 - 59								
60 - 69								
70 - 79								
80 - 89								
90 - 99								
100 - 109								
110 - 119					2,1	406	45	451
120 +								
Lågprodskog(E) ÖF/Skikt								
Grundförslag	3,0	132	28	160	2,1	406	45	451
Högre alt.				266				451
Lägre alt.				160				451

Total avverkning	- högre alt.	- lägre alt.	m³sk/ha efter 10 år	- högre alt.	- lägre alt.
611	717	611	186	181	186

Tillväxt

I sammanställningen redovisas tillväxt under perioden samt areal och virkesförråd efter 10 år.

Observera att såväl tillväxt som areal och virkesförråd om 10 år förutsätter att föreslagna åtgärder utförs

Åldersklass	Tillväxt			Areal och virkesförråd efter 10 år		
	Barr m ³ sk	Löv m ³ sk	Totalt m ³ sk	ha	m ³ sk	m ³ sk/ha
Kalmark						
- 9 år	31	68	99	2,1		
10 - 19				3,5	102	29
20 - 29						
30 - 39	473	87	560			
40 - 49	84	16	100	7,5	1445	193
50 - 59	148	16	164	1,6	284	178
60 - 69	214	38	252	2,4	669	279
70 - 79	165	17	182	4,0	1074	269
80 - 89				3,1	839	271
90 - 99						
100 - 109						
110 - 119	54	6	60			
120 +						
Lågprodskog(E) ÖF/Skikt					92	
Summa	1169	248	1417	24,2	4505	186

Skogsvårdsåtgärder

Blanketten innehåller ett sammandrag av avdelningsvis föreslagna åtgärder.
Sammanställningen förutsätter att samtliga åtgärder enligt grundförslaget utförs.

Åtgärd (F) = Följd (A) = Alternativ	Angelägenhetsgrad				Summa ha
	Förfallna ha	Snarast ha	2 - 5 år ha	5 - 10 år ha	
Markberedning, Följd			2,1		2,1
Plantering, Följd			2,1		2,1
Hjälplantering, Alternativ		1,3			1,3
Återväxtkontroll			2,2		2,2
Återväxtkontroll, Följd			2,1		2,1
Röjning		1,3		3,5	4,8
Summa ha		2,6	8,5	3,5	14,6

Åtgärdsöversikt

Samtliga avdelningar där åtgärder är föreslagna finns här uppräknade.

Angelägenhetsgrad: 1 = Snarast, 2 = Inom 2-5 år, 3 = Inom 5-10 år, 4 = Inom 10 - 20 år

Åtgärd (F) = Följd (A) = Alternativ	Ang	Avdelning	Prod areal ha	Ålder år	Stånd- orts- index	Volym m³sk /ha	Uttag m³sk inkl tillv	Utförs år	Anteckning
Underv röj f gallring	1	1 - 3	1,6	30	G24	170	14		
Gallring	1	1 - 3	1,6	30	G24	170	78		
Underv röj f gallring	1	1 - 5	1,0	35	T22	140	7		
Gallring	1	1 - 5	1,0	35	T22	140	47		
Röjning	1	1 - 4	1,3	8	T22	1	0		
Hjälplantering (A)	1	1 - 4	1,3	8	T22	1	-		
Föryng avv	2	1 - 12	2,1	110	T24	230	451		
Gallring (A)	2	1 - 7	2,1	60	T24	220	(106)		
Plantering (F)	2	1 - 12	2,1	110	T24	230	0		
Återväxtkontroll (F)	2	1 - 12	2,1	110	T24	230	0		
Återväxtkontroll	2	1 - 15	2,2	1	B24	1	0		
Markberedning (F)	2	1 - 12	2,1	110	T24	230	0		
Gallring	3	1 - 9	0,4	35	B22	120	15		
Röjning	3	1 - 4	1,3	8	T22	1	0		
Röjning	3	1 - 15	2,2	1	B24	1	0		

Avdelningsbeskrivning

Skifte: 1

När: 1 = Snarast, 2 = Inom 2-5 år, 3 = Inom 5-10 år, i = grön kommentar, ii = generell kommentar, 4 = Inom 10 - 20 år, FF = Förfallen
iii = åtgärdscommentar, iv = speciella värden ¹

Avd nr	Areal ha (-avdrag) [skikt]	Ålder år	Hkl (Skikt)	SI	Virkesförråd		Mål klass	Trädslag TGLBÄ	Med diam cm	Beskrivning	Åtgärd Alternativ	När	Uttag inkl tillväxt		Årlig tillväxt m ³ sk/ha	Not ¹
					ha	avd							%	m ³ sk		
1	3,9 (-0,4)3	35	G1	G24	110	385	PG	27100	16	Frisk (2) Avdrag: berg	Ingen åtgärd				7,1	
2	1,1									Myrimpediment						
3	1,6	30	G1	G24	170	272	PG	09100	12	Frisk (2)	Underv röj f gallring Gallring	1 1	5 30	14 78	7,9	
4	1,3	8	R1	T22	1	1	PG	33400		Luckigt Bergbundet Torr (1)	Röjning Hjälplantering (A) Röjning	1 1 3	25 25		2,1	
5	1,1 (-0,1)3	35	G1	T22	140	140	PG	54100	12	Frisk (2) Avdrag: berg	Underv röj f gallring Gallring	1 1	5 35	7 47	5,3	ii
6	0,5 (-0,1)2	75	S3	T16	90	36	NO,s	X0000	20	Tallmosse Naturvård Avdrag: myr	Ingen åtgärd				2,6	i
7	2,2 (-0,1)2	60	G1	T24	220	462	PG	81100	26	Frisk (2) Avdrag: myr	Ingen åtgärd Gallring (A)	2	20	106	6,5	
8	2,4	55	G1	T24	210	504	PG	27100	23	Frisk (2)	Ingen åtgärd				6,9	
9	0,4	35	G1	B22	120	48	PG	01900	11	Framtida lövdominans Fuktig (3)	Gallring	3	25	15	6,2	iv
10	0,5	60	S1	B20	130	65	PG	21700	22	Delv tormark Försumpat Framtida lövdominans Fuktig (3)	Ingen åtgärd				4,4	iv

Avdelningsbeskrivning

Skifte: 1

När: 1 = Snarast, 2 = Inom 2-5 år, 3 = Inom 5-10 år, i = grön kommentar, ii = generell kommentar, 4 = Inom 10 - 20 år, FF = Förfallen
iii = åtgärdskommentar, iv = speciella värden ¹

Avd nr	Areal ha (-avdrag) [skikt]	Ålder år	Hkl (Skikt)	SI	Virkesförråd		Mål klass	Trädslag TGLBÄ	Med diam cm	Beskrivning	Åtgärd Alternativ	När	Uttag inkl tillväxt		Årlig tillväxt m ³ sk/ha	Not ¹
					ha	avd							%	m ³ sk		
11	1,4	60	G1	T26	210	294	PG	54100	24	Frisk (2)	Ingen åtgärd				6,7	
12	2,1	110	S2	T24	230	483	PF,b 15 %	63100	33	Olikåldrigt Mkt varier förråd V kanten gallrad Fuktig (3)	Föryng avv Markberedning (F) Plantering (F) Återväxtkontroll (F)	2 2 2 2	85	451	2,9	i
13	1,4 (-0,1)3	40	G1	G24	130	169	PG	09100	18	Ojämnt Frisk (2) Avdrag: berg	Ingen åtgärd				7,1	
14	2,7	70	S1	T26	230	621	PG	54100	28	Olikåldrigt Delvis torvmark Fuktig (3)	Ingen åtgärd				6,4	
15	2,2	1	K2	B24	1	2	PG	11800		Torvmark Naturlig föryngring löv Övrig (99)	Återväxtkontroll Röjning	2 3	25		3,2	ii,iv
16	1,0	35	G1	G30	200	200	PG	08200	20	Stenmur, rösen Frisk (2)	Ingen åtgärd				10,8	
17	0,3	45	S3	B24	50	15	NS,b	00406	27	Ädellöv enligt lag Naturvård Frisk (2)	Ingen åtgärd				2,4	i,iv

Naturvårdsmål, orört med nyskapande av värden som syfte.

Avd 1 - 6

NO

Skogliga data

Areal: 0,5 0,1 ha

Ålder: 75 år

Ståndortsindex: T16

Huggningsklass: S3

Virkesförrådet uppgår till 90 m³sk/ha och 36 m³sk totalt.

Trädslagsfördelning: 100% tall

Beskrivning

Tallrismosse med medelålders skog. Enstaka äldre tallar. Inslag av gammal klen björk. Undervegetationen domineras av skvattram. I bottenskiktet finns vitmossor av olika arter. Miljön kan utnyttjas av skogshönsen, främst tjädern. Många insekter, inte minst fjärilar, trivs i denna typ av skog. Stabilt skogstillstånd.

Mål

Bevara en stabil talldominerad miljö med lång trädkontinuitet för att på sikt skapa ökad andel gamla träd och ökande andel död ved.

Åtgärd

Lämnas för fri utveckling.

Avd 1 - 12

PF

Kombinerade mål, både produktion och miljö med bevarande av värden som syfte. 15% av arealen avsätts av hänsyn till naturvärden eller andra intressen.

Skogliga data

Areal: 2,1 ha

Ålder: 110 år

Ståndortsindex: T24

Huggningsklass: S2

Virkesförrådet uppgår till 230 m³sk/ha och 483 m³sk totalt.

Trädslagsfördelning: 60% tall 30% gran 10% löv

Beskrivning

Olikåldrig, ojämn talldominerad blandskog. I artdataportalen finns knärot registrerad.

Mål

Att bevara en större hänsynsyta vid knärotförekomsten.

Åtgärd

Avverkning. Spara en större hänsynsyta vid knärotförekomsten.

Avd 1 - 17

NS

Skogliga data

Areal: 0,3 ha

Ålder: 45 år

Ståndortsindex: B24

Huggningsklass: S3

Virkesförrådet uppgår till 50 m³sk/ha och 15 m³sk totalt.

Trädslagsfördelning: 40% löv 60% ek

Beskrivning

Igenväxt fd betesmark. Olikåldrigt och varierat lövbestånd. Ek, lönn, oxel, björk, asp och rönn. Underväxt av hassel. Stenmurar och rösen. En rik kärlväxtflora med flera arter som är kvarlevor från tiden då området hävdades. Luckigheten ger öppna varma miljöer som är viktiga för flera insekter, inte minst fjärilar.

Mål

Bevara området lövdominerat med stor variation bland trädslagen. Med tiden utvecklas grova lövträd.

Åtgärd

Ingen åtgärd under planperioden.

Generella kommentarer

Avd 1 - 5 Underröjt men ganska många klena granstammar står kvar.

Avd 1 - 15 Frisk fastmark i nordöstra kanten.