

Sammanställning över fastigheten

Arealer	hektar	%
Produktiv skogsmark	55,5	83,3
Impediment myr	1,1	1,7
Impediment berg	0,0	0
Inägomark	9,4	14,1
Linjer: väg/ledning/vatten	0,6	0,9
Övrig areal	0,0	0
Summa landareal	66,6	
Summa vatten	1,3	

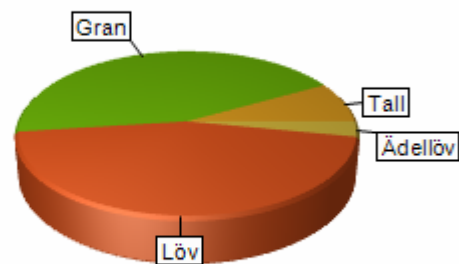
Virkesförråd

	m3sk	%
Tall	464	8
Gran	2 421	44
Löv	2 464	45
Ädellöv	154	3
Contorta		

Totalt
m3sk
5 502

Medeltal
m3sk per ha
99

Naturvårdsvolym
m3sk



Bonitet och tillväxt

Fastighetens medelbonitet är beräknad till **6,8 m3sk per ha**

Tillväxt per år vid framskrivnings-tidpunkten uppskattad till cirka **296 m3sk**

Avverkningsförslag

Totalt under perioden **1 411 m3sk**

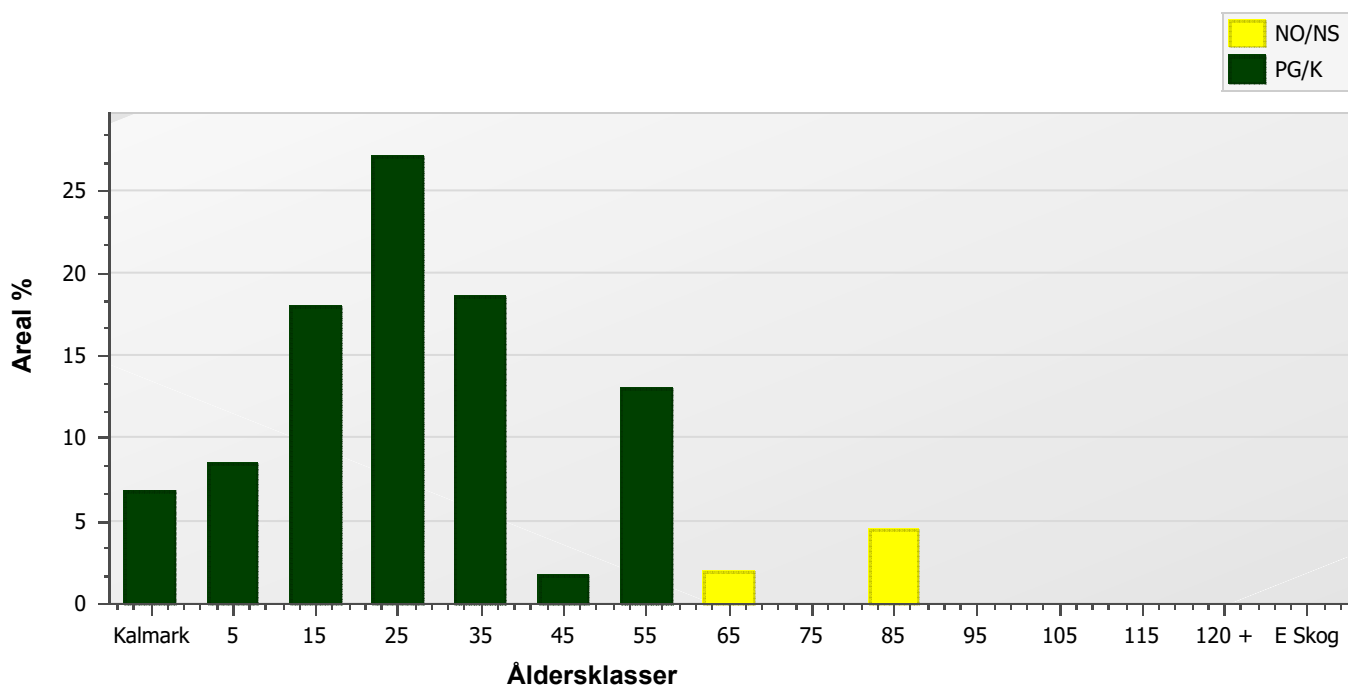
Varav gallring **1 347 m3sk**

och förnygringsavverkning **64 m3sk**

Skogens fördelning på åldersklasser

Åldersklass	Areal		Virkesförråd						
	ha	%	Totalt m3sk	m3sk /ha	Tall %	Gran %	Löv %	Ädellöv %	Contorta %
Kalmark	3,8	7							
- 9 år	4,7	8	30	6	11	58	31		
10 - 19	10,0	18	233	23		64	36		
20 - 29	15,0	27	1 133	76	6	15	74	5	
30 - 39	10,3	19	2 123	206		90	8	3	
40 - 49	0,9	2	100	108			70	30	
50 - 59	7,2	13	1 062	147	14	8	78		
60 - 69	1,1	2	151	138	30	10	60		
70 - 79	0,0								
80 - 89	2,5	4	329	132	60	10	30		
90 - 99	0,0								
100 - 109	0,0								
110 - 119	0,0								
120 +	0,0								
Lågprodskog(E)	0,0								
Överst / Frötr	[3,8]		262	69		10	85	5	
Övriga skikt	[3,7]		81	22		30	70		
Summa/Medel	55,5	100	5 504	99	8	44	45	3	

Arealfördelning



Skogens fördelning på huggningsklasser

Huggningsklass	Areal		Virkesförråd						
	ha	%	Totalt m3sk	m3sk /ha	Tall %	Gran %	Löv %	Ädellöv %	Contorta %
Kalmark K1	3,8	7							
K2	1,8	3	10	5	35	65			
Röjningsskog R1	1,8	3	11	6		20	80		
R2	22,9	41	1 023	45	7	32	61		
Gallringsskog G1	12,1	22	2 332	193		82	16	2	
G2	5,1	9	612	121	8	8	75	9	
Föryngrings- S1	3,5	6	593	167	17	7	77		
avverknings- S2	0,9	2	100	108			70	30	
skog S3	3,6	6	479	134	51	10	39		
Lågproducer- E1	0,0								
ande skog E2	0,0								
E3	0,0								
Överst / Frötr ÖF	[3,8]		262	69		10	85	5	
Övriga skikt	[3,7]		81	22		30	70		
Summa/Medel	55,5		5 503	99	8	44	45	3	

Huggningsklasser

Kalmark

K1 Kalmark, återväxtåtgärder kvarstår

Mark där åtgärd (-er) behövs för att få en tillfredsställande föryngring.

K2 Kalmark där återväxtåtgärder är utförda

Mark som fullständigt behandlats med återväxtåtgärder men där föryngringen inte säkerställts.

Röjningsskog

R1 Yngre röjningsskog

Röjningsskog som är lägre än 1,3 m medelhöjd.

R2 Äldre röjningsskog

Röjningsskog som är högre än 1,3 m medelhöjd.

Gallringsskog

G1 Gallringsskog

Gallringsskog som inte uppnått lägsta ålder för föryngringsavverkning.

G2 Äldre gallringsskog

Skog som uppnått lägsta ålder för föryngringsavverkning men där nästa lämpliga åtgärd är gallring.

Föryngringsavverkningsskog

S1 Slutavverkningsbar skog

Skog som uppnått lägsta ålder för föryngringsavverkning men har ytterligare tillväxtpotential. Normalt sker ingen föryngringsåtgärd under planperioden.

S2 Slutavverkningsmogen skog

Skog som är mogen för föryngringsavverkning. Normalt sker en föryngringsåtgärd under planperioden.

S3 Äldre skog som ej bör föryngringsavverkas

Skog som uppnått lägsta ålder för föryngringsavverkning men som ej bör föryngringsavverkas, exempelvis på grund av hänsyn till naturvård, kulturmiljöer, sociala värden eller klimatskäl.

Lågproducerande skog

E1 Restskog

Restskog som lämnats efter avverkning eller som uppkommit på grund av skada.

E2 Gles skog

Gles skog eller mark bevuxen med olämpligt trädslag.

E3 Skog av hagmarkskaraktär

Gles skog av hagmarkskaraktär.