

Skogsbruksplan

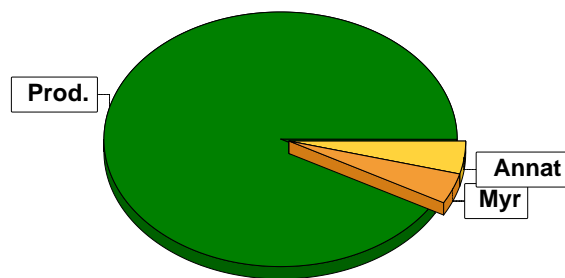
Planens namn Östra Rås 1:3
Planen avser tiden fr o m 2023-08-23 och tio år framåt
Fältarbetet utfört under 230823
Planen upprättad av Olof Nilsson
Referenskoordinat (WGS84) Lat: 57° 2' 17.92" N Long: 15° 45' 57.59" E



Sammanställning över fastigheten

Arealer

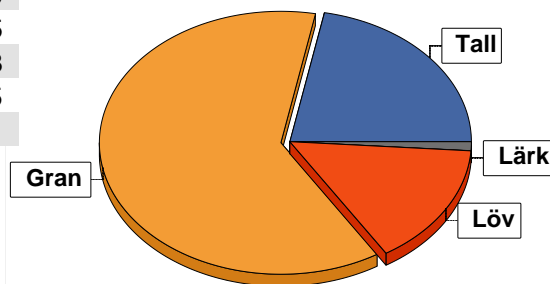
	hektar	%
Produktiv skogsmark	74,3	90
Myr/kärr/mosse	3,5	4
Berg/Hällmark	0,8	1
Inäga/åker	0,4	<1
Väg och kraftledning (linjeavdrag)	0,7	1
Annat	3,2	4
<hr/>		
Summa landareal	82,9	
Vatten	0,4	



I den produktiva arealen ingår:
- ädellövskog med 0,7 ha

Virkesförråd

	m ³ sk	%	ha
Totalt			
Tall	2049	22	12,0
Gran	5679	62	43,5
Löv	1431	15	14,8
Ek	38	<1	0,5
Lärk	130	1	1,1
Medeltal			
m ³ sk per hektar	126		



Bonitet

Fastighetens medelbonitet är beräknad till **7,4 m³sk per ha**

Tillväxt

Tillväxt för perioden 2023-08-23 + 10 år beräknad med hänsyn till föreslagna åtgärder **447 m³sk per år**

Avverkningsförslag

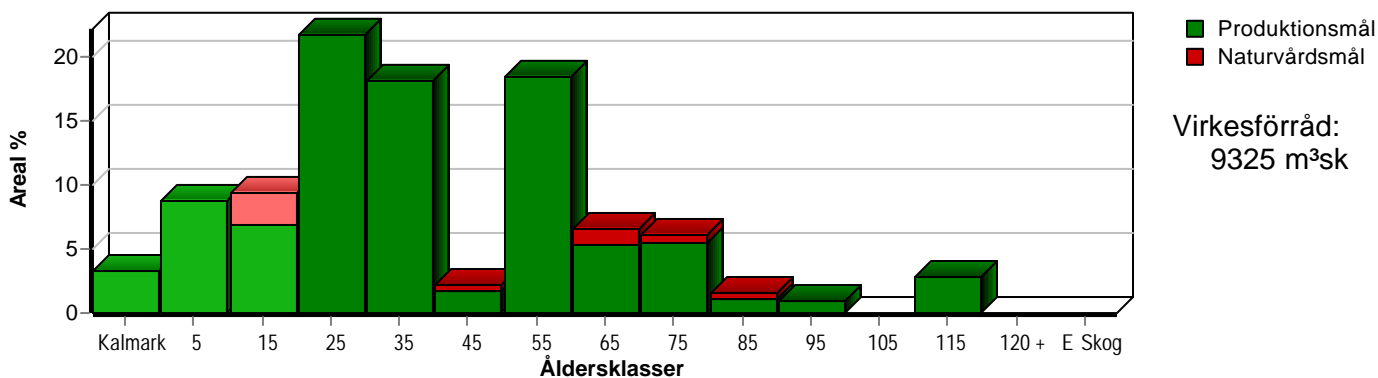
	m ³ sk
Föryngringsavverkning	875
Gallring	746
Totalt under perioden	1621

Förväntad tillväxt första växtsäsongen **459 m³sk**
6,2 m³sk per ha

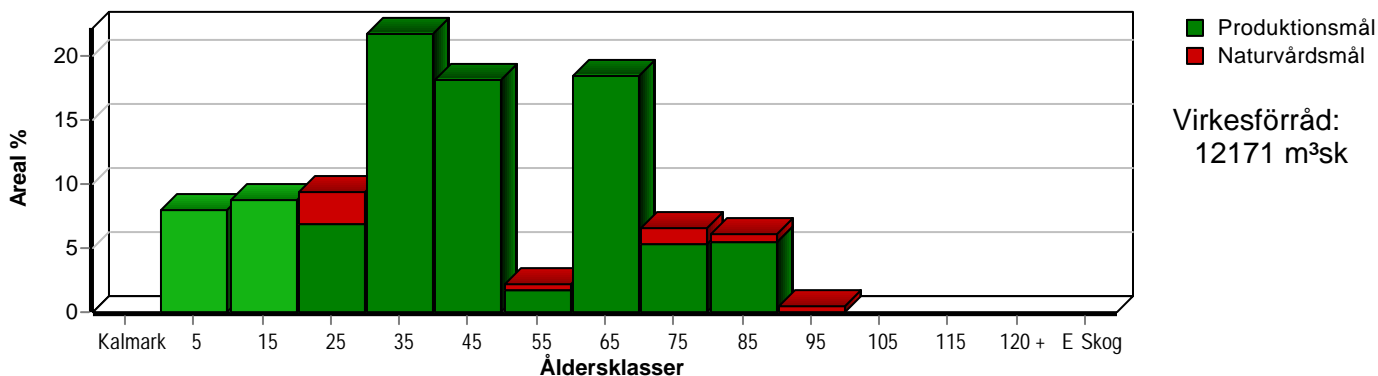
Skogens fördelning på åldersklasser

Åldersklass	Areal		Virkesförråd						
	ha	%	Totalt m ³ sk	m ³ sk /ha	Gran %	Tall %	Löv %	Lärk %	Ek %
Kalmark	2,4	3							
- 9 år	6,5	9	6	1	52	8	40		
10 - 19	7,0	9	115	16	60	5	35		
20 - 29	16,2	22	1330	82	73	2	25		
30 - 39	13,5	18	1813	134	70	13	10	7	
40 - 49	1,6	2	184	115	83		12		5
50 - 59	13,7	18	3003	219	74	12	14		
60 - 69	4,9	7	982	200	21	55	24		
70 - 79	4,5	6	951	211	29	61	10		
80 - 89	1,2	2	192	160	64		21		15
90 - 99	0,7	1	266	380	90		10		
100 - 109									
110 - 119	2,1	3	483	230	30	60	10		
120 +									
Lågproduktkog(E) ÖF/Skikt									
Summa/Medel	74,3	100	9325	126	61	22	15	1	

Arefördelning, aktuell



Arefördelning, om 10 år (föresatt att föreslagna åtgärder utförs)



Aktuell andel kalmare och skog yngre än 20 år är 21 % (15,9 ha) och om 10 år (föresatt att föreslagna åtgärder utförs) 17 % (12,5 ha).

Skogens fördelning på huggningsklasser

Huggningsklass	Areal		Virkesförråd							
	ha	%	Totalt m ³ sk	m ³ sk /ha	Gran %	Tall %	Löv %	Lärk %	Ek %	
Kalmark	K1	2,4	3							
	K2	2,2	3	2	1	10	10	80		
Röjningsskog	R1	4,3	6	4	1	73	8	20		
	R2	8,6	12	183	21	61	3	36		
Gallringsskog	G1	45,8	62	6723	147	69	17	12	2	
	G2									
Föryngrings- avverknings- skog	S1	5,8	8	1292	223	32	43	25		
	S2	3,6	5	909	253	56	32	12		
	S3	1,6	2	212	132	15	24	56		4
Lågproducer- ande skog	E1									
	E2									
	E3									
Överstånd/Skikt										
Summa/Medel		74,3	100	9325	126	61	22	15	1	

Kalmark

K1 Obehandlad kalmark

Mark där åtgärd(er) behövs för att erhålla tillfredsställande föryngring.

K2 Behandlad kalmark

Mark som fullständigt behandlats med återväxt-åtgärder men där föryngringen inte säkerställts.

Röjningsskog

R1 Plantskog

Säkerställd föryngring upp till 1,3 m medelhöjd.

R2 Ungskog

Skog som är över 1,3 m och som i utvecklings-hänseende motsvarar röjningsskog.

Gallringsskog

G1 Normal gallringsskog

Skog som är yngre än skyddsåldern (lägsta ålder för föryngringsavverkning).

G2 Äldre gallringsskog

Skog som uppnått skyddsåldern och där nästa lämpliga åtgärd normalt är gallring.

Föryngringsavverkningsskog

S1 Skog som kan föryngringsavverkas

Normalt föreslås ingen avverkningsåtgärd under planperioden.

S2 Skog som är mogen att föryngringsavverkas

Normalt infaller en avverkningsåtgärd under planperioden.

S3 Skog i föryngringsbar ålder

Föryngringsavverkning bör dock inte utföras.

Lågproducerande skog

E1 Restskog

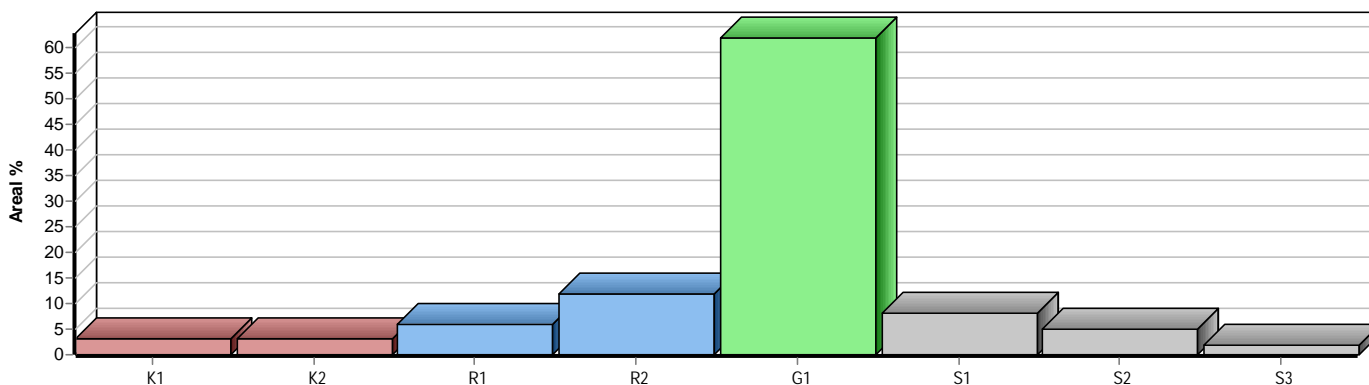
Skog som lämnats efter avverkning eller som uppkommit på grund av skada.

E2 Gles skog

Gles skog eller skog av ett för marken olämpligt träslag.

E3 Skog av hagmarkskaraktär

Gles skog av hagmarkskaraktär.

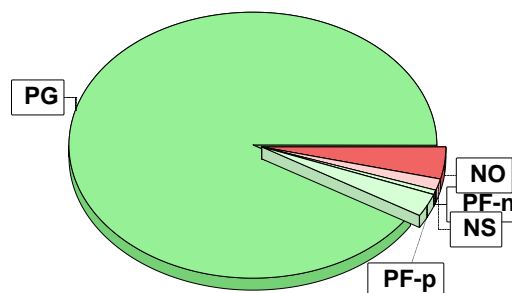


Skogens fördelning på målklasser

Målklass	Areal		Virkesförråd		Tillväxt		Antal avd
	ha	%	m ³ sk	%	m ³ sk	%	
PG	67,9	91,4	8449	90,6	4218	94,4	36
PF - produktion	2,0	2,7	466	5,0	62	1,4	2
PF - naturvård	0,5	0,7	109	1,2	16	0,4	2
NS	1,0	1,3	48	0,5	24	0,5	3
NO	2,9	3,9	253	2,7	147	3,3	4
Summa	74,3	100,0	9325	100,0	4467	100,0	45

Impediment

	ha	%
Myr	3,5	4
Berg	0,8	1



Målklasser

Målklasserna ger information om skogens brukning. Klasserna har följande innebörd:

PG Produktionsmål med miljöhänsyn

I avdelningar med låga naturvärden där produktionsmålet styr skötseln. Miljöhänsyn tas genom att hänsynsytor, trädgrupper, evighetsträd och buskar mm lämnas. Miljöhänsyn motsvarar högst ca 10 % av avdelningens produktiva skogsmarksareal.

PF Produktionsmål med förstärkt miljöhänsyn

I avdelningar med låga/vissa naturvärden förenas produktionsmålet med en förstärkt miljöhänsyn. Produktionsmålet styr huvudinriktningen av skötseln, medan naturvårdsmålet dominerar i vissa delar av avdelningen. Förhållandet mellan målen anges som procentsatser av avdelningens produktiva skogsmarksareal. Förstärkt miljöhänsyn innebär att mer än 10 % av avdelningens produktiva skogsmarksareal utgörs av naturhänsyn. Naturvårdsmålet kan i vissa fall överstiga 50 % av avdelningens produktiva skogsmarksareal.

NS Naturvårdsmål med skötsel

I avdelningar med höga naturvärden där återkommande skötsel är nödvändig för att bibehålla områdets naturvärden samt avdelningar med förutsättningar att återskapa dessa naturvärden. Naturvårdsmålet styr skötseln som endast utförs när det är motiverat av naturvårdsskäl.

NO Naturvårdsmål, orört

I avdelningar med höga naturvärden där fri utveckling är nödvändig för att bibehålla områdets naturvärden samt avdelningar med förutsättningar att återskapa dessa naturvärden. Naturvårdsmålet styr genom att området lämnas för fri utveckling. Ibland kan dock ett nyskapande av död ved vara nödvändig för att påskynda utvecklingen av höga naturvärden.

Sammanställning lövdominerade bestånd

För certifiering ska, under merparten av omloppstiden, minst 5 % av arealen för den friska och fuktiga marken domineras av löv.

Av sammanställningens produktiva skogsmarksareal om 74,3 ha är 89,5 % (66,5 ha) frisk eller fuktig.

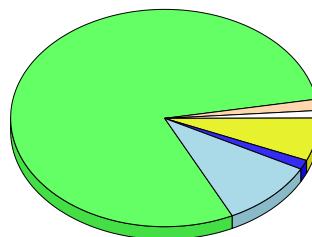
Sammanställningen avser frisk eller fuktig skogsmark som är lövdominerad (minst 50 % löv i trädslagsandelar).

Aktuella - lövdominerade bestånd enligt planens trädslag (i röjningsskog räknas endast det löv som överensstämmer med ståndortsindex).

Framtida -bestånd av planläggaren markerade som lämpliga för lövdominans under omloppstiden.

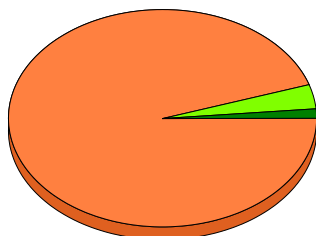
Fördelning fuktklasser för skogsmark

Ej angiven, 1,1 %, 0,8 ha
 Frisk, 79,3 %, 58,9 ha
 Blöt, 1,2 %, 0,9 ha
 Torr, 1,7 %, 1,3 ha
 Fuktig, 10,2 %, 7,6 ha
 Övrig, 6,5 %, 4,8 ha



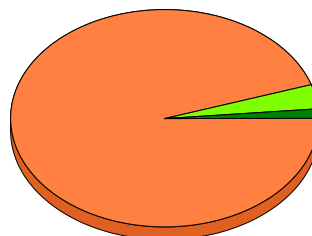
Lövdominerade bestånd - aktuella

Lövdominerat: NS och NO, 1,5 %, 1,0 ha
 Lövdominerat: Övriga, 3,5 %, 2,3 ha
 Ej lövdominerat, 95,0 %, 63,2 ha



Lövdominerade bestånd - framtida

Lövdominerat: NS och NO, 1,5 %, 1,0 ha
 Lövdominerat: Övriga, 3,5 %, 2,3 ha
 Ej lövdominerat, 95,0 %, 63,2 ha



Lövdominerade bestånd - aktuella

Areal % av areal frisk eller fuktig

	Areal	% av areal frisk eller fuktig	Areal	% av areal frisk eller fuktig
NS + NO	1,0 ha	1,5 %	1,0 ha	1,5 %
Övriga	2,3 ha	3,5 %	2,3 ha	3,5 %
Summa	3,3 ha	5,0 %	3,3 ha	5,0 %

Lövdominerade bestånd - framtida

Areal % av areal frisk eller fuktig

Lövdominerade bestånd - aktuella						
Avdelning	Areal	Målklass	Ålder	TGLBÄ	Andel av areal frisk eller fuktig	
1/9	0,4 ha	PG	35	01900	0,6 %	
1/10	0,5 ha	PG	60	21700	0,8 %	
1/17	0,3 ha	NS	45	00406	0,5 %	
2/20	0,3 ha	NS	10	21700	0,5 %	
2/26	0,4 ha	NS	85	00109	0,6 %	
2/29	1,2 ha	PG	50	04600	1,8 %	
3/40	0,2 ha	PG	20	03700	0,3 %	

Lövdominerade bestånd - framtida						
Avdelning	Areal	Målklass	Ålder	TGLBÄ	Andel av areal frisk eller fuktig	

Sammanställning lövdominerade bestånd

1/9	0,4 ha	PG	35	01900	0,6 %
1/10	0,5 ha	PG	60	21700	0,8 %
1/17	0,3 ha	NS	45	00406	0,5 %
2/20	0,3 ha	NS	10	21700	0,5 %
2/26	0,4 ha	NS	85	00109	0,6 %
2/29	1,2 ha	PG	50	04600	1,8 %
3/40	0,2 ha	PG	20	03700	0,3 %

Avverkning och tillväxt

Avverkning

I redovisad avverkningsvolym ingår 5 års tillväxt för avverkningar med angelägenhetsgrad 2 och 3.

I begreppet löv ingår alla lövträdsarter.

Åldersklass	Gallring			Förnygringsavverkning				
	ha	Barr m ³ sk	Löv m ³ sk	Totalt m ³ sk	ha	Barr m ³ sk	Löv m ³ sk	Totalt m ³ sk
Kalmark								
- 9 år								
10 - 19								
20 - 29	16,2	398	140	538				
30 - 39	4,2	175	33	208				
40 - 49								
50 - 59								
60 - 69								
70 - 79								
80 - 89					0,8	115	27	142
90 - 99					0,7	254	28	282
100 - 109								
110 - 119					2,1	406	45	451
120 +								
Lågproduktkog(E) ÖF/Skikt								
Grundförslag	20,4	573	173	746	3,6	775	100	875
Högre alt.				1082				1225
Lägre alt.				747				875

Total avverkning	- högre alt.	- lägre alt.	m³sk/ha efter 10 år	- högre alt.	- lägre alt.
1 621	2 307	1 622	164	153	164

Tillväxt

I sammanställningen redovisas tillväxt under perioden samt areal och virkesförråd efter 10 år.

Observera att såväl tillväxt som areal och virkesförråd om 10 år förutsätter att föreslagna åtgärder utförs

Åldersklass	Tillväxt			Areal och virkesförråd efter 10 år		
	Barr m ³ sk	Löv m ³ sk	Totalt m ³ sk	ha	m ³ sk	m ³ sk/ha
Kalmark						
- 9 år	109	80	189	6,0		
10 - 19	202	87	289	6,5	195	30
20 - 29	741	275	1016	7,0	404	58
30 - 39	961	96	1057	16,2	1808	112
40 - 49	84	16	100	13,5	2662	197
50 - 59	972	147	1119	1,6	284	178
60 - 69	230	77	307	13,7	4122	301
70 - 79	234	25	259	4,9	1290	263
80 - 89	22	14	36	4,5	1210	269
90 - 99	31	3	34	0,4	39	98
100 - 109						
110 - 119	54	6	60			
120 +						
Lågproduktkog(E) ÖF/Skikt					157	
Summa	3640	826	4466	74,3	12171	164

Skogsvårdsåtgärder

Blanketten innehåller ett sammandrag av avdelningsvis föreslagna åtgärder.
Sammanställningen förutsätter att samtliga åtgärder enligt grundförslaget utförs.

Åtgärd (F) = Följd (A) = Alternativ	Angelägenhetsgrad				Summa ha
	Förfallna ha	Snarast ha	2 - 5 år ha	5 - 10 år ha	
Markberedning		2,4			2,4
Markberedning, Följd			3,2	0,4	3,6
Plantering		2,4			2,4
Plantering, Följd			3,2	0,4	3,6
Hjälplantering, Alternativ		1,3			1,3
Återväxtkontroll			4,6		4,6
Återväxtkontroll, Följd			3,2	0,4	3,6
Röjning		4,7	5,2	12,1	22,0
Summa ha		10,8	19,4	13,3	43,5

Åtgärdsöversikt

Samtliga avdelningar där åtgärder är föreslagna finns här uppräknade.

Angelägenhetsgrad: 1 = Snarast, 2 = Inom 2-5 år, 3 = Inom 5-10 år, 4 = Inom 10 - 20 år

Åtgärd (F) = Följd (A) = Alternativ	Ang	Avdelning	Prod areal ha	Ålder år	Stånd- orts- index	Volym m³sk /ha	Uttag m³sk inkl tillv	Utförs år	Anteckning
Underv röj f gallring	1	1 - 3	1,6	30	G24	170	14		
Gallring	1	1 - 3	1,6	30	G24	170	78		
Underv röj f gallring	1	1 - 5	1,0	35	T22	140	7		
Gallring	1	1 - 5	1,0	35	T22	140	47		
Gallring (A)	1	2 - 21	2,5	55	G28	290	(181)		
Gallring	1	3 - 37	3,3	25	G28	150	173		
Röjning	1	1 - 4	1,3	8	T22	1	0		
Röjning	1	2 - 20	0,3	10	B22	2	0		
Röjning	1	2 - 25	2,9	10	G28	5	0		
Röjning	1	3 - 40	0,2	20	B24	60	0		
Hjälplantering (A)	1	1 - 4	1,3	8	T22	1	-		
Plantering	1	2 - 24	2,4	0	G26	0	0		
Markberedning	1	2 - 24	2,4	0	G26	0	0		
Föryng avv	2	1 - 12	2,1	110	T24	230	451		
Föryng avv	2	2 - 30	0,7	90	G28	380	282		
Föryng avv	2	3 - 42	0,4	80	G26	170	75		
Gallring (A)	2	1 - 7	2,1	60	T24	220	(106)		
Gallring (A)	2	3 - 33	1,0	55	G26	160	(48)		
Röjning	2	2 - 22	1,1	3	G28	1	0		
Röjning	2	3 - 39	1,9	3	G28	1	0		
Röjning	2	3 - 43	2,2	15	G24	20	0		
Plantering (F)	2	1 - 12	2,1	110	T24	230	0		
Återväxtkontroll (F)	2	1 - 12	2,1	110	T24	230	0		

Åtgärdsöversikt

Samtliga avdelningar där åtgärder är föreslagna finns här uppräknade.

Angelägenhetsgrad: 1 = Snarast, 2 = Inom 2-5 år, 3 = Inom 5-10 år, 4 = Inom 10 - 20 år

Åtgärd (F) = Följd (A) = Alternativ	Ang	Avdelning	Prod areal ha	Ålder år	Stånd- orts- index	Volym m ³ sk /ha	Uttag m ³ sk inkl tillv	Utförs år	Anteckning
Återväxtkontroll	2	1 - 15	2,2	1	B24	1	0		
Återväxtkontroll	2	2 - 24	2,4	0	G26	0	0		
Plantering (F)	2	2 - 30	0,7	90	G28	380	0		
Återväxtkontroll (F)	2	2 - 30	0,7	90	G28	380	0		
Plantering (F)	2	3 - 42	0,4	80	G26	170	0		
Återväxtkontroll (F)	2	3 - 42	0,4	80	G26	170	0		
Markberedning (F)	2	1 - 12	2,1	110	T24	230	0		
Markberedning (F)	2	2 - 30	0,7	90	G28	380	0		
Markberedning (F)	2	3 - 42	0,4	80	G26	170	0		
Föryng avv (A)	3	2 - 29	1,2	50	B24	260	(350)		
Föryng avv	3	3 - 36	0,4	80	G24	230	67		
Gallring	3	1 - 9	0,4	35	B22	120	15		
Gallring	3	2 - 28	4,7	25	G26	70	143		
Underv röj f gallring	3	3 - 32	3,8	25	G26	65	18		
Gallring	3	3 - 32	3,8	25	G26	65	104		
Gallring Røjning	3	3 - 40	0,2	20	B24	60	6		
Underv röj f gallring	3	3 - 45	0,9	25	G24	65	4		
Gallring	3	3 - 45	0,9	25	G24	65	24		
Gallring	3	3 - 46	1,2	30	G28	120	48		
Gallring	3	3 - 48	1,9	25	G26	70	58		
Underv röj f gallring	3	3 - 50	1,4	25	G24	40	9		
Røjning	3	1 - 4	1,3	8	T22	1	0		
Røjning	3	1 - 15	2,2	1	B24	1	0		

Åtgärdsöversikt

Samtliga avdelningar där åtgärder är föreslagna finns här uppräknade.

Angelägenhetsgrad: 1 = Snarast, 2 = Inom 2-5 år, 3 = Inom 5-10 år, 4 = Inom 10 - 20 år

Åtgärd (F) = Följd (A) = Alternativ	Ang	Avdelning	Prod areal ha	Ålder år	Stånd- orts- index	Volym m ³ sk /ha	Uttag m ³ sk inkl tillv	Utförs år	Anteckning
Röjning	3	2 - 20	0,3	10	B22	2	0		
Röjning	3	2 - 22	1,1	3	G28	1	0		
Röjning	3	2 - 24	2,4	0	G26	0	0		
Röjning	3	2 - 25	2,9	10	G28	5	0		
Röjning	3	3 - 39	1,9	3	G28	1	0		
Plantering (F)	3	3 - 36	0,4	80	G24	230	0		
Återväxtkontroll (F)	3	3 - 36	0,4	80	G24	230	0		
Markberedning (F)	3	3 - 36	0,4	80	G24	230	0		

Avdelningsbeskrivning

Skifte: 1

När: 1 = Snarast, 2 = Inom 2-5 år, 3 = Inom 5-10 år, i = grön kommentar, ii = generell kommentar, 4 = Inom 10 - 20 år, FF = Förfallen
iii = åtgärdskommentar, iv = speciella värden ¹

Avd nr	Areal ha (-avdrag) [skikt]	Ålder år	Hkl (Skikt)	SI	Virkesförråd		Mål klass	Trädslag TGLBÄ	Med diam cm	Beskrivning	Åtgärd Alternativ	När	Uttag inkl tillväxt		Årlig tillväxt m ³ sk/ha	Not ¹
					ha	avd							%	m ³ sk		
1	3,9 (-0,4)3	35	G1	G24	110	385	PG	27100	16	Frisk (2) Avdrag: berg	Ingen åtgärd				7,1	
2	1,1									Myrimpediment						
3	1,6	30	G1	G24	170	272	PG	09100	12	Frisk (2)	Underv röj f gallring Gallring	1 1	5 30	14 78	7,9	
4	1,3	8	R1	T22	1	1	PG	33400		Luckigt Bergbundet Torr (1)	Röjning Hjälplantering (A) Röjning	1 1 3	25 25		2,1	
5	1,1 (-0,1)3	35	G1	T22	140	140	PG	54100	12	Frisk (2) Avdrag: berg	Underv röj f gallring Gallring	1 1	5 35	7 47	5,3	ii
6	0,5 (-0,1)2	75	S3	T16	90	36	NO,s	X0000	20	Tallmosse Naturvård Avdrag: myr	Ingen åtgärd				2,6	i
7	2,2 (-0,1)2	60	G1	T24	220	462	PG	81100	26	Frisk (2) Avdrag: myr	Ingen åtgärd Gallring (A)	2	20	106	6,5	
8	2,4	55	G1	T24	210	504	PG	27100	23	Frisk (2)	Ingen åtgärd				6,9	
9	0,4	35	G1	B22	120	48	PG	01900	11	Framtida lövdominans Fuktig (3)	Gallring	3	25	15	6,2	iv
10	0,5	60	S1	B20	130	65	PG	21700	22	Delv tormark Försumpat Framtida lövdominans Fuktig (3)	Ingen åtgärd				4,4	iv

Avdelningsbeskrivning

Skifte: 1

När: 1 = Snarast, 2 = Inom 2-5 år, 3 = Inom 5-10 år, i = grön kommentar, ii = generell kommentar, 4 = Inom 10 - 20 år, FF = Förfallen
iii = åtgärdskommentar, iv = speciella värden ¹

Avd nr	Areal ha (-avdrag) [skikt]	Ålder år	Hkl (Skikt)	SI	Virkesförråd		Mål klass	Trädslag TGLBÄ	Med diam cm	Beskrivning	Åtgärd Alternativ	När	Uttag inkl tillväxt		Årlig tillväxt m ³ sk/ha	Not ¹
					ha	avd							%	m ³ sk		
11	1,4	60	G1	T26	210	294	PG	54100	24	Frisk (2)	Ingen åtgärd				6,7	
12	2,1	110	S2	T24	230	483	PF,b 15 %	63100	33	Olikåldrigt Mkt varier förråd V kanten gallrad Fuktig (3)	Föryng avv Markberedning (F) Plantering (F) Återväxtkontroll (F)	2 2 2 2	85	451	2,9	i
13	1,4 (-0,1)3	40	G1	G24	130	169	PG	09100	18	Ojämnt Frisk (2) Avdrag: berg	Ingen åtgärd				7,1	
14	2,7	70	S1	T26	230	621	PG	54100	28	Olikåldrigt Delvis torvmark Fuktig (3)	Ingen åtgärd				6,4	
15	2,2	1	K2	B24	1	2	PG	11800		Torvmark Naturlig föryngring löv Övrig (99)	Återväxtkontroll Röjning	2 3	25		3,2	ii,iv
16	1,0	35	G1	G30	200	200	PG	08200	20	Stenmur, rösen Frisk (2)	Ingen åtgärd				10,8	
17	0,3	45	S3	B24	50	15	NS,b	00406	27	Ädellöv enligt lag Naturvård Frisk (2)	Ingen åtgärd				2,4	i,iv

Avdelningsbeskrivning

Skifte: 2

När: 1 = Snarast, 2 = Inom 2-5 år, 3 = Inom 5-10 år, i = grön kommentar, ii = generell kommentar, 4 = Inom 10 - 20 år, FF = Förfallen
iii = åtgärdscommentar, iv = speciella värden ¹

Avd nr	Areal ha (-avdrag) [skikt]	Ålder år	Hkl (Skikt)	SI	Virkesförråd		Mål klass	Trädslag TGLBÄ	Med diam cm	Beskrivning	Åtgärd Alternativ	När	Uttag inkl tillväxt		Årlig tillväxt m ³ sk/ha	Not ¹
					ha	avd							%	m ³ sk		
18	0,4									Inäga						
19	3,2									Biotopskyddsområde Äldre ek						
20	0,3	10	R2	B22	2	1	NS,b	21700		Fd åker Mycket ojämnt Enstaka öf Naturvård Frisk (2)	Röjning Röjning	1 3	20 25		3,2	i,iv
21	2,8 (-0,3)L	55	G1	G28	290	725	PG	08200	26	Stenmur, rösen Frisk (2)	Ingen åtgärd Gallring (A)	1	25	181	9,9	
22	1,1	3	R1	G28	1	1	PG	08200		Frisk (2)	Röjning Röjning	2 3	30 25		3,0	
23	0,5	60	S3	B24	170	85	NO,b	02800	32	Alkärr Naturvård Blöt (4)	Ingen åtgärd				5,8	i
24	2,4	0	K1	G26	0	0	PG			Frisk (2)	Markberedning Plantering Återväxtkontroll Röjning	1 1 2 3		25		
25	2,9	10	R2	G28	5	15	PG	17200		Frisk (2)	Röjning Röjning	1 3	25 25		3,5	

Avdelningsbeskrivning

Skifte: 2

När: 1 = Snarast, 2 = Inom 2-5 år, 3 = Inom 5-10 år, i = grön kommentar, ii = generell kommentar, 4 = Inom 10 - 20 år, FF = Förfallen
iii = åtgärdskommentar, iv = speciella värden ¹

Avd nr	Areal ha (-avdrag) [skikt]	Ålder år	Hkl (Skikt)	SI	Virkesförråd		Mål klass	Trädslag TGLBÄ	Med diam cm	Beskrivning	Åtgärd Alternativ	När	Uttag inkl tillväxt		Årlig tillväxt m ³ sk/ha	Not ¹
					ha	avd							%	m ³ sk		
26	0,4	85	G1	E20	80	32	NS,b	00109	30	Ädellöv enligt lag Naturvård Fd inäga Frisk (2)	Ingen åtgärd				1,9	i,iv
27	0,4	60	S3	B22	190	76	NO,b	22600	27	Sumpskog Naturvård Blöt (4)	Ingen åtgärd				6,4	i
28	4,8 (-0,1)L	25	G1	G26	70	329	PG	06400	10	Nyligen röjt Frisk (2)	Gallring	3	30	143	5,9	ii
29	1,2	50	S1	B24	260	312	PG	04600	25	Fd odlingsmosse Delvis torvmark Fuktig (3)	Ingen åtgärd Föryng avv (A)	3	95	350	9,5	iv
30	0,7	90	S2	G28	380	266	PG	09100	32	Fuktig (3)	Föryng avv Markberedning (F) Plantering (F) Återväxtkontroll (F)	2 2 2 2	95	282	4,9	

Avdelningsbeskrivning

Skifte: 3

När: 1 = Snarast, 2 = Inom 2-5 år, 3 = Inom 5-10 år, i = grön kommentar, ii = generell kommentar, 4 = Inom 10 - 20 år, FF = Förfallen
iii = åtgärdskommentar, iv = speciella värden ¹

Avd nr	Areal ha (-avdrag) [skikt]	Ålder år	Hkl (Skikt)	SI	Virkesförråd		Mål klass	Trädslag TGLBÄ	Med diam cm	Beskrivning	Åtgärd Alternativ	När	Uttag inkl tillväxt		Årlig tillväxt m ³ sk/ha	Not ¹
					ha	avd							%	m ³ sk		
31	1,8 (-0,4)2	75	S1	T24	210	294	PG	81100	26	Frisk (2) Avdrag: myr	Ingen åtgärd				5,5	
32	3,8	25	G1	G26	65	247	PG	16300	10	Frisk (2)	Underv röj f gallring Gallring	3 3	5 30	18 104	5,6	
33	1,0	55	G1	G26	160	160	PG	26200	23	Olikåldrigt Torvmark Ojämnt Övrig (99)	Ingen åtgärd Gallring (A)	2	25	48	6,3	iv
34	1,6	15	R2	G24	35	56	NO,s	05500		Torvmark Naturvård Övrig (99)	Ingen åtgärd				5,1	i,iv
35	0,4									Vrångsgöl						
36	0,4	80	S2	G24	230	92	PF,b 40 %	06400	26		Föryng avv Markberedning (F) Plantering (F) Återväxtkontroll (F)	3 3 3 3	65	67	4,2	i
37	3,3	25	G1	G28	150	495	PG	09100	14	Frisk (2)	Gallring	1	35	173	8,7	
38	3,2 (-0,1)L	35	G1	G28	130	403	PG	19000	20	Frisk (2)	Ingen åtgärd				8,5	
39	1,9	3	R1	G28	1	2	PG	09100		Frisk (2)	Röjning Röjning	2 3	25 25		3,0	
40	0,2	20	R2	B24	60	12	PG	03700		Frisk (2)	Röjning Gallring Röjning	1 3	40 30	6	6,3	iv

Avdelningsbeskrivning

Skifte: 3

När: 1 = Snarast, 2 = Inom 2-5 år, 3 = Inom 5-10 år, i = grön kommentar, ii = generell kommentar, 4 = Inom 10 - 20 år, FF = Förfallen
iii = åtgärdskommentar, iv = speciella värden ¹

Avd nr	Areal ha (-avdrag) [skikt]	Ålder år	Hkl (Skikt)	SI	Virkesförråd		Mål klass	Trädslag TGLBÄ	Med diam cm	Beskrivning	Åtgärd Alternativ	När	Uttag inkl tillväxt		Årlig tillväxt m ³ sk/ha	Not ¹
					ha	avd							%	m ³ sk		
41	2,0 (-0,3)3L	35	G1	G26	130	221	PG	28000	17	Frisk (2) Avdrag: berg	Ingen åtgärd				8,2	
42	0,4	80	S2	G26	170	68	PG	0X000	33	Luckigt Frisk (2)	Föryng avv Markberedning (F) Plantering (F) Återväxtkontroll (F)	2 2 2 2	95	75	3,0	
43	2,3 (-0,1)2	15	R2	G24	20	44	PG	17200		Frisk (2) Avdrag: myr	Röjning	2	25		4,3	
44	2,4	55	G1	G26	210	504	PG	37000	24	Frisk (2)	Ingen åtgärd				8,0	
45	1,0 (-0,1)L	25	G1	G24	65	59	PG	17200	10	Frisk (2)	Underv röj f gallring Gallring	3 3	5 30	4 24	5,5	
46	1,2	30	G1	G28	120	144	PG	09100	18	Lärk Frisk (2)	Gallring	3	25	48	7,9	
47	4,2	50	G1	G26	190	798	PG	19000	22	Frisk (2)	Ingen åtgärd				8,1	
48	1,9	25	G1	G26	70	133	PG	07300	11	Frisk (2)	Gallring	3	30	58	6,0	
49	1,7									Myrimpediment						
50	1,4	25	R2	G24	40	56	PG	07300		Frisk (2)	Underv röj f gallring	3	10	9	4,4	

Naturvårdsmål, orört med nyskapande av värden som syfte.

Avd 1 - 6

NO

Skogliga data

Areal: 0,5 0,1 ha

Ålder: 75 år

Ståndortsindex: T16

Huggningsklass: S3

Virkesförrådet uppgår till 90 m³sk/ha och 36 m³sk totalt.

Trädslagsfördelning: 100% tall

Beskrivning

Tallrismosse med medelålders skog. Enstaka äldre tallar. Inslag av gammal klen björk. Undervegetationen domineras av skvattram. I bottenskiktet finns vitmossor av olika arter. Miljön kan utnyttjas av skogshönsen, främst tjädern. Många insekter, inte minst fjärilar, trivs i denna typ av skog. Stabilt skogstillstånd.

Mål

Bevara en stabil talldominerad miljö med lång trädkontinuitet för att på sikt skapa ökad andel gamla träd och ökande andel död ved.

Åtgärd

Lämnas för fri utveckling.

Avd 1 - 12

PF

Kombinerade mål, både produktion och miljö med bevarande av värden som syfte. 15% av arealen avsätts av hänsyn till naturvärden eller andra intressen.

Skogliga data

Areal: 2,1 ha

Ålder: 110 år

Ståndortsindex: T24

Huggningsklass: S2

Virkesförrådet uppgår till 230 m³sk/ha och 483 m³sk totalt.

Trädslagsfördelning: 60% tall 30% gran 10% löv

Beskrivning

Olikåldrig, ojämn talldominerad blandskog. I artdataportalen finns knärot registrerad.

Mål

Att bevara en större hänsynsyta vid knärotförekomsten.

Åtgärd

Avverkning. Spara en större hänsynsyta vid knärotförekomsten.

Naturvårdsmål med skötsel med bevarande av värden som syfte.

Avd 1 - 17

NS

Skogliga data

Areal: 0,3 ha

Ålder: 45 år

Ståndortsindex: B24

Huggningsklass: S3

Virkesförrådet uppgår till 50 m³sk/ha och 15 m³sk totalt.

Trädslagsfördelning: 40% löv 60% ek

Beskrivning

Igenväxt fd betesmark. Olikåldrigt och varierat lövbestånd. Ek, lönn, oxel, björk, asp och rönn. Underväxt av hassel. Stenmurar och rösen. En rik kärlväxtflora med flera arter som är kvarlevor från tiden då området hävdades. Luckigheten ger öppna varma miljöer som är viktiga för flera insekter, inte minst fjärilar.

Mål

Bevara området lövdominerat med stor variation bland trädslagen. Med tiden utvecklas grova lövträd.

Åtgärd

Ingen åtgärd under planperioden.

Naturvårdsmål med skötsel med bevarande av värden som syfte.

Avd 2 - 20

NS

Skogliga data

Areal: 0,3 ha

Ålder: 10 år

Ståndortsindex: B22

Huggningsklass: R2

Virkesförrådet uppgår till 2 m³sk/ha och 1 m³sk totalt.

Trädslagsfördelning: 20% tall 10% gran 70% löv

Beskrivning

Före detta åker, fortfarande delvis öppen med slån och enstaka självföryngrade björk, tall och gran. Delvis tät självföryngrad björk och asp. Enstaka äldre björkar.

Mål

Utveckla ett lövdominerat bestånd med stor trädslagsvariation och med tiden grova lövträd.

Åtgärd

Röjning inom 5 år, gynna asp och enstaka ekar som kommer.

Naturvårdsmål, orört med bevarande av värden som syfte.

Avd 2 - 23

NO

Skogliga data

Areal: 0,5 ha

Ålder: 60 år

Ståndortsindex: B24

Huggningsklass: S3

Virkesförrådet uppgår till 170 m³sk/ha och 85 m³sk totalt.

Trädslagsfördelning: 20% gran 80% löv

Beskrivning

Alkärr. Al med inslag av björk och gran. Det finns relativt stort inslag av död ved. I norra kanten ingår lite frisk mark med gamla granar och en jätteasp, över 1 m i diameter. Biotopen är viktig för bl. a järpe och hackspettar. Fuktigheten/vattenflödet är en förutsättning för områdets fortsatta utveckling.

Mål

Bevara en självreglerande biotop med stor andel död ved och fortsatt lövdominans.

Åtgärd

Lämnas för fri utveckling.

Naturvårdsmål med skötsel med bevarande av värden som syfte.

Avd 2 - 26

NS

Skogliga data

Areal: 0,4 ha

Ålder: 85 år

Ståndortsindex: E20

Huggningsklass: G1

Virkesförrådet uppgår till 80 m³sk/ha och 32 m³sk totalt.

Trädslagsfördelning: 10% löv 90% ek

Beskrivning

Före detta betesmark och en liten åker. Flera stora rösen. Öppen miljö med ek och mindre inslag av björk och asp.

Mål

Bevara de ekar som finns och låt dem utvecklas ytterligare och med tiden bli riktigt grova träd. Bevara området relativt öppet.

Åtgärd

Ingen åtgärd under planperioden. Eventuellt kan underväxt röjas om den börjar buska igen området.

Naturvårdsmål, orört med bevarande av värden som syfte.

Avd 2 - 27

NO

Skogliga data

Areal: 0,4 ha

Ålder: 60 år

Ståndortsindex: B22

Huggningsklass: S3

Virkesförrådet uppgår till 190 m³sk/ha och 76 m³sk totalt.

Trädslagsfördelning: 20% tall 20% gran 60% löv

Beskrivning

Blandsumpskog med björk, asp, al, rönn, tall och gran. Rikligt med död ved. Träden växer på torrare tuvor och en del på stora socklar. På de riktigt senvuxna träden kan det finnas ovanliga moss- och lavararter.

Mål

Bevara områdets nuvarande karaktär, en fuktig blandskogsmiljö med lång skoglig kontinuitet.

Åtgärd

Ingen åtgärd i själva beståndet som är stabilt och kan antas vara självreglerande. Skapa ordentliga bryn och skyddszoner för att undvika sönderblåsning.

Naturvårdsmål, orört med nyskapande av värden som syfte.

Avd 3 - 34

NO

Skogliga data

Areal: 1,6 ha

Ålder: 15 år

Ståndortsindex: G24

Huggningsklass: R2

Virkesförrådet uppgår till 35 m³sk/ha och 56 m³sk totalt.

Trädslagsfördelning: 50% gran 50% löv

Beskrivning

Blandskog på fuktig mark. Området drabbades hårt av stormarna på 00-talet. Därför finns nu stor mängd äldre, delvis nedbruten död ved. Bitvis finns ett äldre restsikt med främst gran, björk och al. Mycket ojämnt. I luckor kommer blandad naturlig föryngring med gran, björk och al. I sydöstra delen ingår en naturlig kantzon mot Vrångsgöl.

Mål

Låt området utvecklas naturligt med fortsatt bildande av död ved allteftersom de äldre träden dör av. Det yngre skiktet tar med tiden över och blir en självreglerande blandsumpskog.

Åtgärd

Lämnas för fri utveckling.

Kombinerade mål, både produktion och miljö med bevarande av värden som syfte. 40% av arealen avsätts av hänsyn till naturvärden eller andra intressen.

Skogliga data

Areal: 0,4 ha

Ålder: 80 år

Ståndortsindex: G24

Huggningsklass: S2

Virkesförrådet uppgår till 230 m³sk/ha och 92 m³sk totalt.

Trädslagsfördelning: 60% gran 40% löv

Beskrivning

Blandskog med gran och björk mot Vrångsöl. Torvmark.

Mål

Att bevara en kantzon med björk och en brynmiljö vid gölen.

Åtgärd

Avverkning. Spara en kantzon med främst björk, vid underröjning sparas lövträd och buskar i kantzonen, plocka endast bort smågranar.

Generella kommentarer

Avd 1 - 5 Underröjt men ganska många klena granstammar står kvar.

Avd 1 - 15 Frisk fastmark i nordöstra kanten.

Avd 2 - 28 En liten dunge lärk finns i nordöstra hörnet.

Kommentarer till Östra Rås 1:3

Skogsskötselns inriktning vid planens upprättande

Skogsskötselns mål är en frisk och välskött skog med god ekonomisk avkastning. Åtgärder har föreslagits som bidrar till hög lönsamhet i skogsbruket på kort och lång sikt och som ger handlingsfrihet för markägaren, nu och i framtiden.

Avverkningar och skogsvård

Den föreslagna avverkningsnivån ligger under den beräknade tillväxten under planperioden. Avverkningsnivån styrs av att åldersfördelning på fastigheten är något ojämn med tyngdpunkt på gallringsskog. Åtgärder som ger högre eller lägre avverkning finns angivna som alternativa åtgärder på en del avdelningar.

I de yngre bestånden finns behov av röjning och gallring för att skogen ska utvecklas väl.

Ett par avdelningar består av kalmark som ska planteras.

Naturvärden

På fastigheten finns ett biotopskyddsområde som i planen är registrerad som "Övrig mark". I övrigt finns inga nyckelbiotoper eller särskilda naturvärden registrerade hos Skogsstyrelsen. Se bladet "Skogens fördelning på målklasser" för uppgifter om föreslagen naturvårdsareal.

Forn- och kulturminnen

På fastigheten finns inga fasta fornlämningar registrerade i fornminnesregistret. På flera ställen finns spår efter tidigare odling i form av bland annat stenmurar och rösen. Dessa skall aktas vid åtgärder i skogen.

Övrigt

Fastigheten berörs inte av något vattenskyddsområde.

Lövandel

För certifiering enligt PEFC ska den långsiktiga målsättningen vara att minst 5 % av den friska och fuktiga marken där naturliga föryngrings- och tillväxtbetingelser finns domineras av löv under merparten av omloppstiden. Avdelningar som är lämpliga för framtida lövdominans redovisas i planen. Se vidare rapporten "Sammanställning lövdominerade bestånd". PEFC's krav på lövdominerade avdelningar är vid inventeringstillfället uppfyllt.