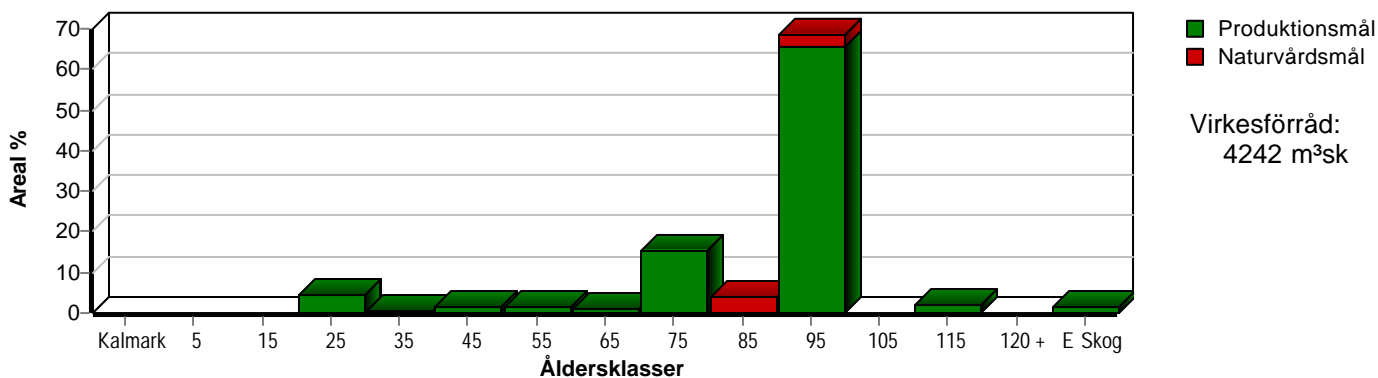


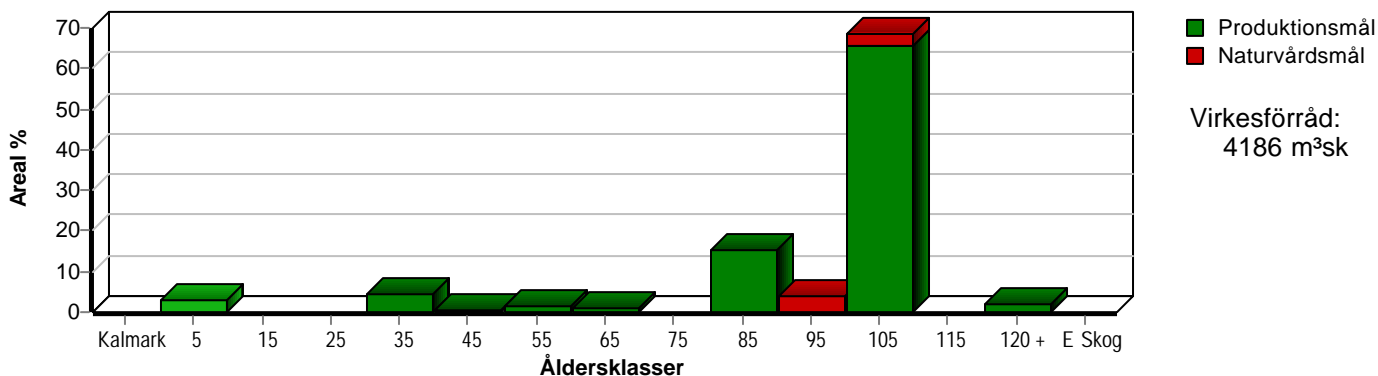
Skogens fördelning på åldersklasser

Åldersklass	Areal		Virkesförråd							
	ha	%	Totalt m³sk	m³sk /ha	Tall %	Björk %	Gran %	Bok %	Ek %	Asp %
Kalmark										
- 9 år										
10 - 19										
20 - 29	2,2	5	130	59	40	12	48			
30 - 39	0,2		31	155		30	70			
40 - 49	0,8	2	154	192		14	86			
50 - 59	0,7	1	153	219		32	60	8		
60 - 69	0,4	1	162	405			100			
70 - 79	7,1	15	532	75	5	95				
80 - 89	1,8	4	333	185		25	5	60	5	5
90 - 99	32,3	69	2579	80	97	3				
100 - 109										
110 - 119	1,0	2	150	150				100		
120 +										
Lågprodskog(E) ÖF/Skikt	0,6	1	18	30		90			10	
Summa/Medel	47,1	100	4242	90	61	18	11	9		

Arefördelning, aktuell



Arefördelning, om 10 år (förutsatt att föreslagna åtgärder utförs)



Skogens fördelning på huggningsklasser

Huggningsklass	Areal		Virkesförråd							
	ha	%	Totalt m³sk	m³sk /ha	Tall %	Björk %	Gran %	Bok %	Ek %	Asp %
Kalmark K1										
K2										
Röjningsskog R1										
R2	2,2	5	130	59	40	12	48			
Gallringsskog G1	1,0	2	185	185			17	83		
G2	39,8	85	3172	80	80	20				
Föryngrings- avverknings- skog S1	1,3	3	242	186			38	62		
S2	0,4	1	162	405			100			
S3	1,8	4	333	185		25	5	60	5	5
Lågproducer- ande skog E1	0,6	1	18	30		90			10	
E2										
E3										
Överstånd/Skikt										
Summa/Medel	47,1	100	4242	90	61	18	11	9		

Kalmark

- K1 Obehandlad kalmark**
Mark där åtgärd(er) behövs för att erhålla tillfredsställande föryngring.
- K2 Behandlad kalmark**
Mark som fullständigt behandlats med återväxt-åtgärder men där föryngringen inte säkerställts.

Röjningsskog

- R1 Plantskog**
Säkerställd föryngring upp till 1,3 m medelhöjd.
- R2 Ungskog**
Skog som är över 1,3 m och som i utvecklings-hänseende motsvarar röjningsskog.

Gallringsskog

- G1 Normal gallringsskog**
Skog som är yngre än skyddsåldern (lägsta ålder för föryngringsavverkning).
- G2 Äldre gallringsskog**
Skog som uppnått skyddsåldern och där nästa lämpliga åtgärd normalt är gallring.

Föryngringsavverkningsskog

- S1 Skog som kan föryngringsavverkas**
Normalt föreslås ingen avverkningsåtgärd under planperioden.
- S2 Skog som är mogen att föryngringsavverkas**
Normalt infaller en avverkningsåtgärd under planperioden.
- S3 Skog i föryngringsbar ålder**
Föryngringsavverkning bör dock inte utföras.

Lågproducerande skog

- E1 Restskog**
Skog som lämnats efter avverkning eller som uppkommit på grund av skada.
- E2 Gles skog**
Gles skog eller skog av ett för marken olämpligt trädslag.
- E3 Skog av hagmarkskaraktär**
Gles skog av hagmarkskaraktär.

