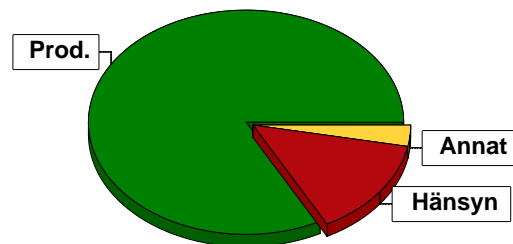


Sammanställning över fastigheten

Arealer

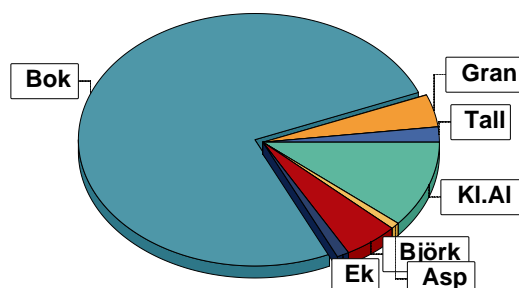
	hektar	%
Produktiv skogsmark	43,8	82
Hänsynsmark (naturresevat etc)	7,3	14
Myr/kärr/mosse	0,1	<1
Berg/Hällmark	0,0	<1
Inäga/åker	0,0	<1
Väg och kraftledning (linjeavdrag)	0,3	1
Annat	1,7	3
Summa landareal	53,2	
Vatten	0,0	



I den produktiva arealen ingår:
- ädellövskog med 16,6 ha

Virkesförråd

	m ³ sk	%	ha
Totalt			
m³sk	6001		
Medeltal			
m³sk per hektar	137		
Tall	117	2	0,6
Gran	216	4	10,4
Bok	4535	76	16,9
Ek	78	1	0,4
Björk	314	5	7,1
Asp	59	1	0,4
KI.AI	682	11	6,3



Bonitet

Fastighetens medelbonitet är beräknad till

m³sk per ha
7,1

Tillväxt

Tillväxt för perioden 2023-05-20 + 10 år beräknad med hänsyn till föreslagna åtgärder

m³sk per år
203

Avverkningsförslag

	m ³ sk
Förnygringsavverkning	196
Gallring	1526
Naturvårdande skötsel	45
Totalt under perioden	1767

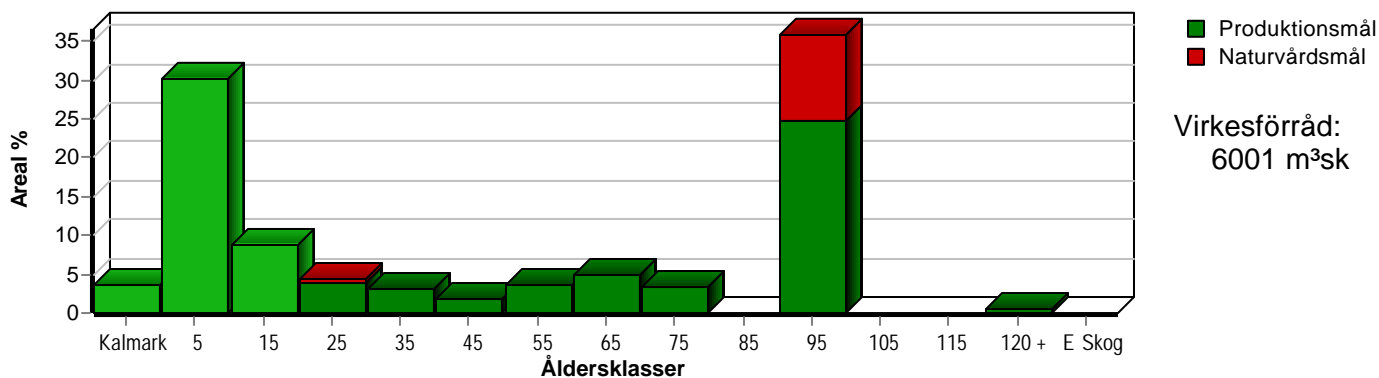
Förväntad tillväxt första växtsäsongen

m³sk
216
m³sk per ha
4,9

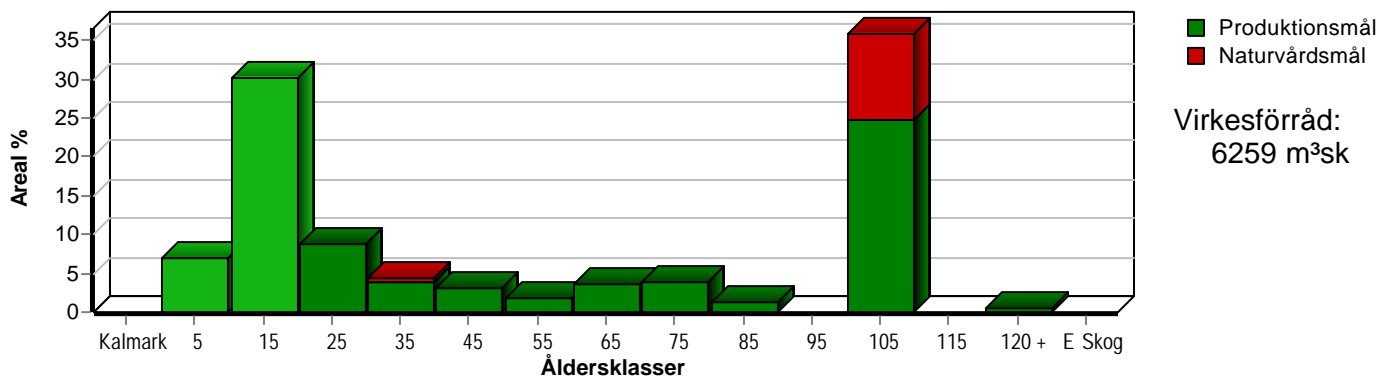
Skogens fördelning på åldersklasser

Åldersklass	Areal		Virkesförråd								
	ha	%	Totalt m ³ sk	m ³ sk /ha	Bok %	Kl.Al %	Björk %	Gran %	Tall %	Ek %	Asp %
Kalmark	1,6	4									
- 9 år	13,2	30	109	8		1	39	60			
10 - 19	3,8	9	197	52		45	41	14			
20 - 29	1,9	4	155	82	2	25	17	56			
30 - 39	1,3	3	169	130		70	30				
40 - 49	0,8	2	140	175		40	20	20		20	
50 - 59	1,6	4	228	142	14	39	6	3		12	26
60 - 69	2,2	5	443	201	72	11	16				
70 - 79	1,5	3	252	168	5	95					
80 - 89											
90 - 99	15,7	36	4249	271	97				3		
100 - 109											
110 - 119											
120 +	0,2		59	295	60					40	
Lågproduktkog(E) ÖF/Skikt											
Summa/Medel	43,8	100	6001	137	76	11	5	4	2	1	1

Arefördelning, aktuell



Arefördelning, om 10 år (förcutsatt att föreslagna åtgärder utförs)



Skogens fördelning på huggningsklasser

Huggningsklass	Areal		Virkesförråd									
	ha	%	Totalt m ³ sk	m ³ sk /ha	Bok %	Kl.AI %	Björk %	Gran %	Tall %	Ek %	Asp %	
Kalmark	K1	1,6	4									
	K2	2,5	6	2	1		30		70			
Röjningsskog	R1											
	R2	14,7	34	318	22		31	40	29			
Gallringsskog	G1	4,3	10	616	143	50	24	12	14			
	G2	0,8	2	140	175		40	20	20		20	
Föryngrings- avverknings- skog	S1											
	S2	13,2	30	3413	259	86	8	2		3		
	S3	6,7	15	1512	226	86	6	1			3	4
Lågproducer- ande skog	E1											
	E2											
	E3											
Överstånd/Skikt												
Summa/Medel		43,8	100	6001	137	76	11	5	4	2	1	1

Kalmark

K1 Obehandlad kalmark

Mark där åtgärd(er) behövs för att erhålla tillfredsställande föryngring.

K2 Behandlad kalmark

Mark som fullständigt behandlats med återväxt-åtgärder men där föryngringen inte säkerställts.

Röjningsskog

R1 Plantskog

Säkerställd föryngring upp till 1,3 m medelhöjd.

R2 Ungskog

Skog som är över 1,3 m och som i utvecklings-hänseende motsvarar röjningsskog.

Gallringsskog

G1 Normal gallringsskog

Skog som är yngre än skyddsåldern (lägsta ålder för föryngringsavverkning).

G2 Äldre gallringsskog

Skog som uppnått skyddsåldern och där nästa lämpliga åtgärd normalt är gallring.

Föryngringsavverkningsskog

S1 Skog som kan föryngringsavverkas

Normalt föreslås ingen avverkningsåtgärd under planperioden.

S2 Skog som är mogen att föryngringsavverkas

Normalt infaller en avverkningsåtgärd under planperioden.

S3 Skog i föryngringsbar ålder

Föryngringsavverkning bör dock inte utföras.

Lågproducerande skog

E1 Restskog

Skog som lämnats efter avverkning eller som uppkommit på grund av skada.

E2 Gles skog

Gles skog eller skog av ett för marken olämpligt träslag.

E3 Skog av hagmarkskaraktär

Gles skog av hagmarkskaraktär.

