

Skogsbruksplan

Planens namn	Nävlinge 4:7, 3:13
Planen avser tiden	fr o m 2023-05-20 och tio år framåt
Fältarbetet utfört under	maj 2023
Planen upprättad av	Mats Rufelt
Planläggningsmetod	Skogsbruksplan En certifieringsanpassad "grön" skogsbruksplan som bygger på skogliga grunddata som kontrollmätts och uppdaterats i fält. Alla avdelningar är målklassade utifrån en naturvärdesbedömning.
Referenskoordinat (WGS84)	Lat: 56° 3' 56.87" N Long: 13° 47' 43.65" E



Innehållsförteckning

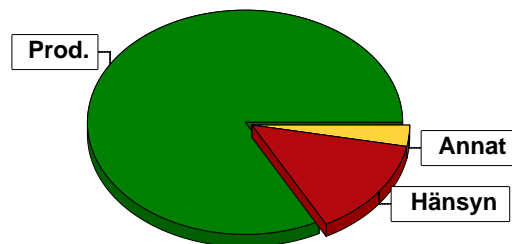
1	Försättsblad
2	Sammanställning
3	Fördelning åldersklasser
4	Fördelning huggningsklasser
5	Fördelning målklasser
6	Lövdominerade bestånd
7	Certifiering
8	Avverkning och tillväxt
9	Skogsvårdsåtgärder
10	Åtgärdsöversikt
11	Avdelningsbeskrivning
12	Gröna kommentarer enkel
13	Generella kommentarer
14	Planens kommentarer



Sammanställning över fastigheten

Arealer

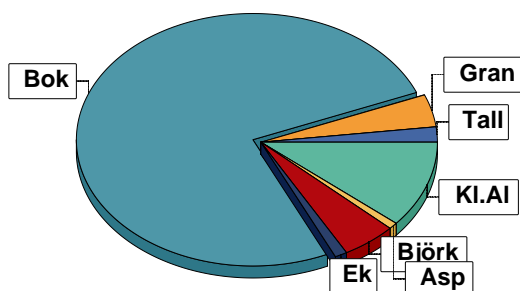
	hektar	%
Produktiv skogsmark	43,8	82
Hänsynsmark (naturresevat etc)	7,3	14
Myr/kärr/mosse	0,1	<1
Berg/Hällmark	0,0	<1
Inäga/åker	0,0	<1
Väg och kraftledning (linjeavdrag)	0,3	1
Annat	1,7	3
Summa landareal	53,2	
Vatten	0,0	



I den produktiva arealen ingår:
- ädellövskog med 16,6 ha

Virkesförråd

	m ³ sk	%	ha
Totalt			
m³sk	6001		
Medeltal			
m³sk per hektar	137		
Tall	117	2	0,6
Gran	216	4	10,4
Bok	4535	76	16,9
Ek	78	1	0,4
Björk	314	5	7,1
Asp	59	1	0,4
KI.AI	682	11	6,3



Bonitet

Fastighetens medelbonitet är beräknad till

m³sk per ha
7,1

Tillväxt

Tillväxt för perioden 2023-05-20 + 10 år beräknad med hänsyn till föreslagna åtgärder

m³sk per år
203

Avverkningsförslag

Förnygringsavverkning

Gallring

Naturvårdande skötsel

Totalt under perioden

m³sk
196
1526
45
1767

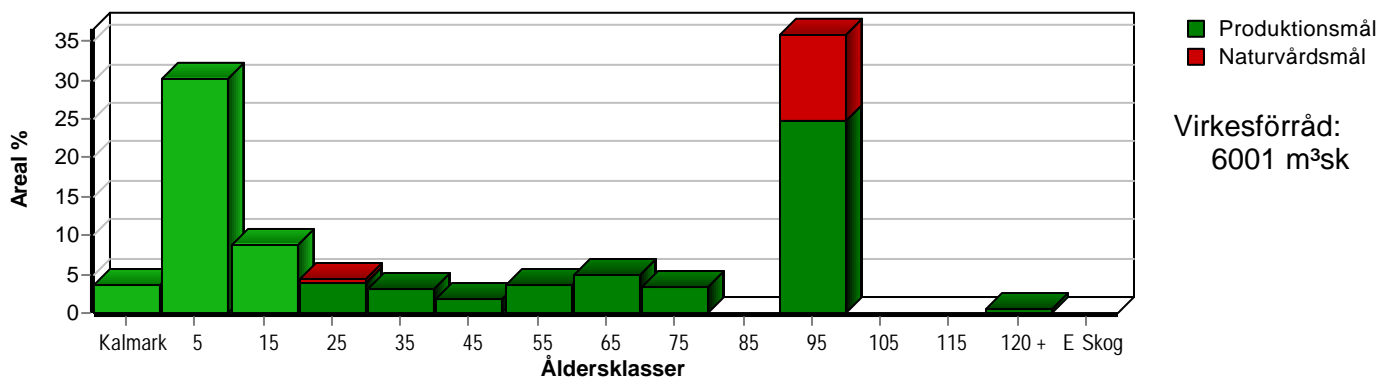
Förväntad tillväxt första växtsäsongen

m³sk
216
m³sk per ha
4,9

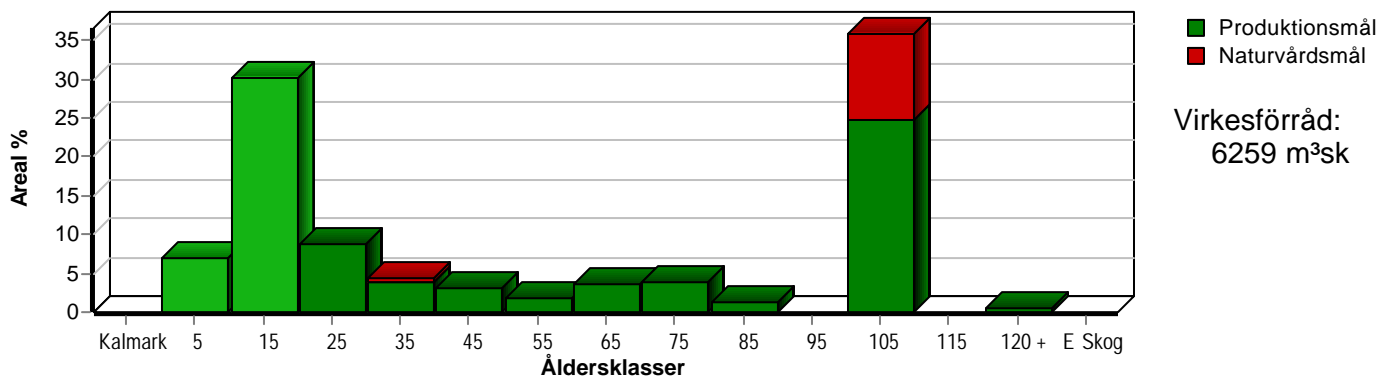
Skogens fördelning på åldersklasser

Åldersklass	Areal		Virkesförråd								
	ha	%	Totalt m ³ sk	m ³ sk /ha	Bok %	Kl.Al %	Björk %	Gran %	Tall %	Ek %	Asp %
Kalmark	1,6	4									
- 9 år	13,2	30	109	8		1	39	60			
10 - 19	3,8	9	197	52		45	41	14			
20 - 29	1,9	4	155	82	2	25	17	56			
30 - 39	1,3	3	169	130		70	30				
40 - 49	0,8	2	140	175		40	20	20		20	
50 - 59	1,6	4	228	142	14	39	6	3		12	26
60 - 69	2,2	5	443	201	72	11	16				
70 - 79	1,5	3	252	168	5	95					
80 - 89											
90 - 99	15,7	36	4249	271	97				3		
100 - 109											
110 - 119											
120 +	0,2		59	295	60					40	
Lågproduktkog(E) ÖF/Skikt											
Summa/Medel	43,8	100	6001	137	76	11	5	4	2	1	1

Arefördelning, aktuell



Arefördelning, om 10 år (förutsatt att föreslagna åtgärder utförs)



Skogens fördelning på huggningsklasser

Huggningsklass	Areal		Virkesförråd									
	ha	%	Totalt m ³ sk	m ³ sk /ha	Bok %	Kl.AI %	Björk %	Gran %	Tall %	Ek %	Asp %	
Kalmark	K1	1,6	4									
	K2	2,5	6	2	1		30		70			
Röjningsskog	R1											
	R2	14,7	34	318	22		31	40	29			
Gallringsskog	G1	4,3	10	616	143	50	24	12	14			
	G2	0,8	2	140	175		40	20	20		20	
Förnygrings- avverknings- skog	S1											
	S2	13,2	30	3413	259	86	8	2		3		
	S3	6,7	15	1512	226	86	6	1			3	4
Lågproducer- ande skog	E1											
	E2											
	E3											
Överstånd/Skikt												
Summa/Medel		43,8	100	6001	137	76	11	5	4	2	1	1

Kalmark

K1 Obehandlad kalmark

Mark där åtgärd(er) behövs för att erhålla tillfredsställande förnygring.

K2 Behandlad kalmark

Mark som fullständigt behandlats med återväxt-åtgärder men där förnygringen inte säkerställts.

Röjningsskog

R1 Plantskog

Säkerställd förnygring upp till 1,3 m medelhöjd.

R2 Ungskog

Skog som är över 1,3 m och som i utvecklings-hänseende motsvarar röjningsskog.

Gallringsskog

G1 Normal gallringsskog

Skog som är yngre än skyddsåldern (lägsta ålder för förnygringsavverkning).

G2 Äldre gallringsskog

Skog som uppnått skyddsåldern och där nästa lämpliga åtgärd normalt är gallring.

Förnygringsavverkningsskog

S1 Skog som kan förnygringsavverkas

Normalt föreslås ingen avverkningsåtgärd under planperioden.

S2 Skog som är mogen att förnygringsavverkas

Normalt infaller en avverkningsåtgärd under planperioden.

S3 Skog i förnygringsbar ålder

Förnygringsavverkning bör dock inte utföras.

Lågproducerande skog

E1 Restskog

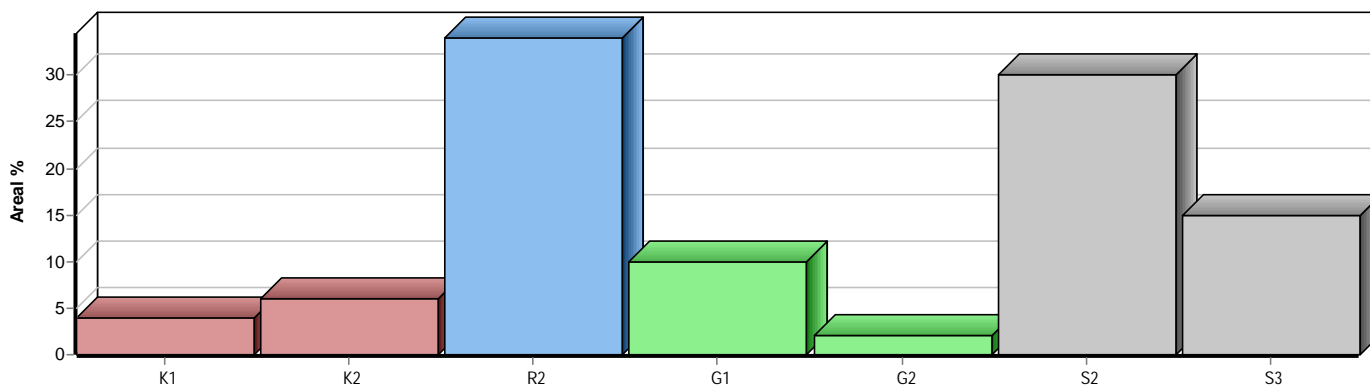
Skog som lämnats efter avverkning eller som uppkommit på grund av skada.

E2 Gles skog

Gles skog eller skog av ett för marken olämpligt trädslag.

E3 Skog av hagmarkskaraktär

Gles skog av hagmarkskaraktär.



Skogens fördelning på målklasser

Målklass	Areal		Virkesförråd		Tillväxt		Antal avd
	ha	%	m ³ sk	%	m ³ sk	%	
PG	36,9	84,3	4475	74,7	1638	80,8	21
K - produktion	0,1	0,2	21	0,3	6	0,3	3
K - naturvård	1,7	3,9	266	4,4	75	3,7	3
NS	5,1	11,6	1239	20,6	307	15,2	2
NO							0
Summa	43,8	100,0	6001	100,0	2026	100,0	26

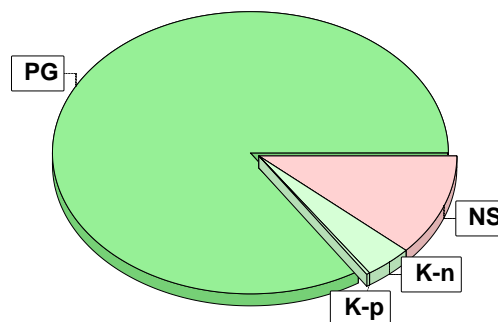
5,1 ha (11,6 %) av planens produktiva areal är avsatta i planens certifiering för NS/NO.

Impediment

	ha	%
Myr	0,1	<1
Berg	0,0	<1

Skötselriktning

	ha	%
Förstärkt naturv	1,8	4



Målklasser

Målklasserna ger information om skogens brukning. Klasserna har följande innebörd:

- PG Produktionsmål med miljöhänsyn
I avdelningar med låga naturvärden där produktionsmålet styr skötseln. Miljöhänsyn tas genom att hänsynsytor, trädgrupper, evighetsträd och buskar mm lämnas. Miljöhänsyn motsvarar högst ca 10 % av avdelningens produktiva skogsmarksareal.
- K Produktionsmål med förstärkt miljöhänsyn
I avdelningar med låga/vissa naturvärden förenas produktionsmålet med en förstärkt miljöhänsyn. Produktionsmålet styr huvudinriktningen av skötseln, medan naturvårdsmålet dominerar i vissa delar av avdelningen. Förhållandet mellan målen anges som procentsatser av avdelningens produktiva skogsmarksareal. Förstärkt miljöhänsyn innebär att mer än 10 % av avdelningens produktiva skogsmarksareal utgörs av naturhänsyn. Naturvårdsmålet kan i vissa fall överstiga 50 % av avdelningens produktiva skogsmarksareal.
- NS Naturvårdsmål med skötsel
I avdelningar med höga naturvärden där återkommande skötsel är nödvändig för att bibehålla områdets naturvärden samt avdelningar med förutsättningar att återskapa dessa naturvärden. Naturvårdsmålet styr skötseln som endast utförs när det är motiverat av naturvårdsskäl.
- NO Naturvårdsmål, orört
I avdelningar med höga naturvärden där fri utveckling är nödvändig för att bibehålla områdets naturvärden samt avdelningar med förutsättningar att återskapa dessa naturvärden. Naturvårdsmålet styr genom att området lämnas för fri utveckling. Ibland kan dock ett nyskapande av död ved vara nödvändig för att påskynda utvecklingen av höga naturvärden.

Sammanställning lövdominerade bestånd

För certifiering ska, under merparten av omloppstiden, minst 5 % av arealen för den friska och fuktiga marken domineras av löv.

Av sammanställningens produktiva skogsmarksareal om 43,8 ha är 100,0 % (43,8 ha) frisk eller fuktig.

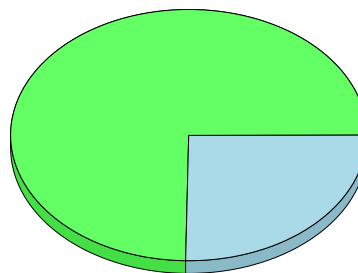
Sammanställningen avser frisk eller fuktig skogsmark som är lövdominerad (minst 50 % löv i trädslagsandelar).

Aktuella - lövdominerade bestånd enligt planens trädslag (i röjningsskog räknas endast det löv som överensstämmer med ståndortsindex).

Framtida -bestånd av planläggaren markerade som lämpliga för lövdominans under omloppstiden.

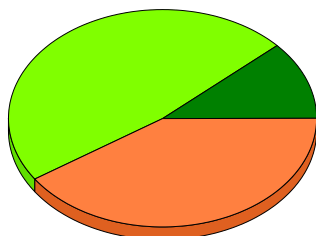
Fördelning fuktclasser för skogsmark

Frisk, 74,7 %, 32,7 ha Fuktig, 25,3 %, 11,1 ha



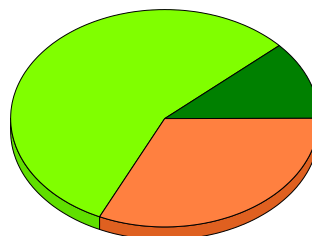
Lövdominerade bestånd - aktuella

Lövdominerat: NS och NO, 11,6 %, 5,1 ha
Lövdominerat: Övriga, 47,8 %, 20,9 ha
Ej lövdominerat, 40,6 %, 17,8 ha



Lövdominerade bestånd - framtida

Lövdominerat: NS och NO, 11,6 %, 5,1 ha
Lövdominerat: Övriga, 56,4 %, 24,7 ha
Ej lövdominerat, 32,0 %, 14,0 ha



Lövdominerade bestånd - aktuella

Areal % av areal frisk eller fuktig

NS + NO	5,1 ha	11,6 %
Övriga	20,9 ha	47,8 %
Summa	26,0 ha	59,4 %

Lövdominerade bestånd - framtida

Areal % av areal frisk eller fuktig

5,1 ha	11,6 %
24,7 ha	56,4 %
29,8 ha	68,0 %

19,1 ha (43,6 %) av den friska/fuktiga arealen är avsatta i planens certifiering för lövdominans.

Lövdominerade bestånd - aktuella

Avdelning	Areal	Målklass	Ålder	TGLBÄ	Andel av areal frisk eller fuktig	
4	1,3 ha	PG	35	00X00	3,0 %	Ingår i certifiering 1 (18) A
6	0,5 ha	PG	65	00910	1,1 %	Ingår i certifiering 2 (18) A
7	4,9 ha	NS	90	000X0	11,2 %	3 (18) A
8	0,5 ha	PG	20	03700	1,1 %	Ingår i certifiering 4 (18) A
9	0,6 ha	PG	75	00910	1,4 %	Ingår i certifiering 5 (18) A
10	10,2 ha	PG	95	000X0	23,3 %	Ingår i certifiering 6 (18) A
12	0,1 ha	PG	20	00X00	0,2 %	Ingår i certifiering 7 (18) A
13	0,8 ha	K	55	00820	1,8 %	8 (18) A
16	1,3 ha	PG	65	000X0	3,0 %	Ingår i certifiering 9 (18) A

Sammanställning lövdominerade bestånd

Lövdominerade bestånd - aktuella						
Avdelning	Areal	Målklass	Ålder	TGLBÄ	Andel av areal frisk eller fuktig	
17	0,2 ha	NS	20	00X00	0,5 %	10 (18) A
18	1,5 ha	PG	18	00X00	3,4 % Ingår i certifiering	11 (18) A
19	0,8 ha	PG	45	02602	1,8 % Ingår i certifiering	12 (18) A
20	0,4 ha	PG	65	01810	0,9 % Ingår i certifiering	13 (18) A
23	0,2 ha	K	120	00064	0,5 %	14 (18) A
24	0,6 ha	PG	15	00X00	1,4 % Ingår i certifiering	15 (18) A
26	0,4 ha	PG	15	00X00	0,9 % Ingår i certifiering	16 (18) A
27	0,9 ha	PG	75	00X00	2,1 % Ingår i certifiering	17 (18) A
28	0,8 ha	K	55	01612	1,8 %	18 (18) A

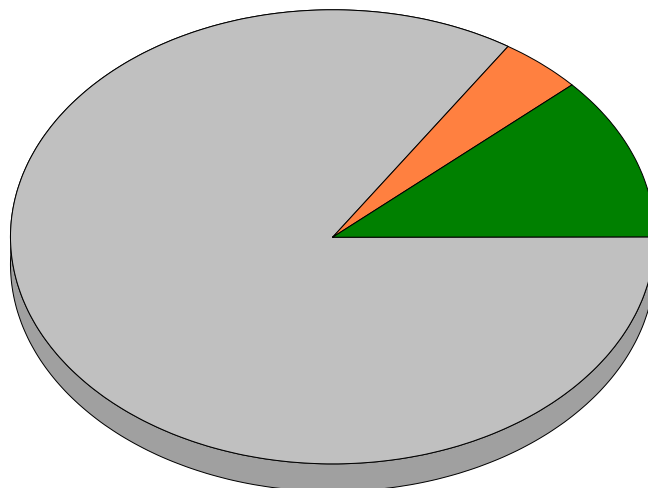
Lövdominerade bestånd - framtida						
Avdelning	Areal	Målklass	Ålder	TGLBÄ	Andel av areal frisk eller fuktig	
2	1,3 ha	PG	0		3,0 %	1 (20) F
3	2,5 ha	PG	6	07300	5,7 %	2 (20) F
4	1,3 ha	PG	35	00X00	3,0 % Ingår i certifiering	3 (20) F
6	0,5 ha	PG	65	00910	1,1 % Ingår i certifiering	4 (20) F
7	4,9 ha	NS	90	000X0	11,2 %	5 (20) F
8	0,5 ha	PG	20	03700	1,1 % Ingår i certifiering	6 (20) F
9	0,6 ha	PG	75	00910	1,4 % Ingår i certifiering	7 (20) F
10	10,2 ha	PG	95	000X0	23,3 % Ingår i certifiering	8 (20) F
12	0,1 ha	PG	20	00X00	0,2 % Ingår i certifiering	9 (20) F
13	0,8 ha	K	55	00820	1,8 %	10 (20) F
16	1,3 ha	PG	65	000X0	3,0 % Ingår i certifiering	11 (20) F
17	0,2 ha	NS	20	00X00	0,5 %	12 (20) F
18	1,5 ha	PG	18	00X00	3,4 % Ingår i certifiering	13 (20) F
19	0,8 ha	PG	45	02602	1,8 % Ingår i certifiering	14 (20) F
20	0,4 ha	PG	65	01810	0,9 % Ingår i certifiering	15 (20) F
23	0,2 ha	K	120	00064	0,5 %	16 (20) F
24	0,6 ha	PG	15	00X00	1,4 % Ingår i certifiering	17 (20) F
26	0,4 ha	PG	15	00X00	0,9 % Ingår i certifiering	18 (20) F
27	0,9 ha	PG	75	00X00	2,1 % Ingår i certifiering	19 (20) F
28	0,8 ha	K	55	01612	1,8 %	20 (20) F



Sammanställning certifiering

Sammanställningen avser 43,8 ha produktiv skogsmark.

■ Målklass NS/NO, 11,6 %, 5,1 ha ■ Anpassad skötsel, 4,1 %, 1,8 ha ■ Övrig produktiv skogsmark, 84,3 %, 36,9 ha



Avdelningar för certifiering NS/NO

Avdelning	Areal		Mål	Ålder	TGLBÄ	m ³ sk		Skötselriktning	
	ha	%				ha	avd		
Nävlinge 4:7, 3:13	7	4,9	11,1	NS	90	00X0	250	1225	1/2
	17	0,2	0,5	NS	20	00X00	70	14	2/2
Summa	5,1	11,6					243	1239	

Avdelningar för certifiering framtida lövdominans

¹ % av planens friska/fuktiga mark

Avdelning	Areal		Mål	Ålder	TGLBÄ	m ³ sk		Skötselriktning	
	ha	% ¹				ha	avd		
Nävlinge 4:7, 3:13	4	1,3	3,0	PG	35	00X00	130	169	1/13
	6	0,5	1,1	PG	65	00910	190	95	2/13
	8	0,5	1,1	PG	20	03700	110	55	3/13
	9	0,6	1,4	PG	75	00910	195	117	4/13
	10	10,2	23,4	PG	95	000X0	285	2907	5/13
	12	0,1	0,2	PG	20	00X00	75	8	6/13
	16	1,3	3,0	PG	65	000X0	235	306	7/13
	18	1,5	3,3	PG	18	00X00	70	105	8/13
	19	0,8	1,8	PG	45	02602	175	140	9/13
	20	0,4	0,9	PG	65	01810	105	42	10/13
	24	0,6	1,4	PG	15	00X00	55	33	11/13
Nävlinge 4:7, 3:13	26	0,4	0,9	PG	15	00X00	50	20	12/13

Sammanställning certifiering

Avdelningar för certifiering framtida lövdominans <small>¹ % av planens friska/fuktiga mark</small>									
Avdelning	Areal		Mål	Ålder	TGLBÄ	m ³ sk		Skötselriktning	
	ha	% ¹				ha	avd		
27	0,9	2,1	PG	75	00X00	150	135		13/13
Summa	19,1	43,6				216	4132		

Avdelningar för certifiering anpassat brukande									
Avdelning	Areal		Mål	Ålder	TGLBÄ	m ³ sk		Skötselriktning	
	ha	%				ha	avd		
Nävlinge 4:7, 3:13	13	0,8	1,8	K	55	00820	120	96	Förstärkt naturv <small>1/3</small>
	23	0,2	0,5	K	120	00064	295	59	Förstärkt naturv <small>2/3</small>
	28	0,8	1,8	K	55	01612	165	132	Förstärkt naturv <small>3/3</small>
Summa	1,8	4,1					159	287	



Avverkning och tillväxt

Avverkning

I redovisad avverkningsvolym ingår 5 års tillväxt för avverkningar med angelägenhetsgrad 2 och 3.

I begreppet löv ingår alla lövträdsarter.

Åldersklass	Gallring				Föryngringsavverkning				Naturvårdande skötsel			
	ha	Barr m³sk	Löv m³sk	Totalt m³sk	ha	Barr m³sk	Löv m³sk	Totalt m³sk	ha	Barr m³sk	Löv m³sk	Totalt m³sk
Kalmark												
- 9 år												
10 - 19	2,5		68	68								
20 - 29	1,7	43	30	73								
30 - 39	1,3		53	53								
40 - 49	0,8	8	34	42								
50 - 59									0,8	2	31	33
60 - 69	1,3		92	92	0,5		81	81				
70 - 79	0,6		66	66	0,9		115	115				
80 - 89												
90 - 99	10,2		1132	1132								
100 - 109												
110 - 119												
120 +									0,2		12	12
Lågprodskog(E) ÖF/Skikt												
Grundförslag Högre alt. Lägre alt.	18,4	51	1475	1526	1,4		196	196	1,0	2	43	45

Total avverkning

1 767

Tillväxt

I sammanställningen redovisas tillväxt under perioden samt areal och virkesförråd efter 10 år.

Observera att såväl tillväxt som areal och virkesförråd om 10 år förutsätter att föreslagna åtgärder utförs

Åldersklass	Tillväxt			Areal och virkesförråd efter 10 år		
	Barr m³sk	Löv m³sk	Totalt m³sk	ha	m³sk	m³sk/ha
Kalmark						
- 9 år	288	180	468	3,0		
10 - 19	48	159	207	13,2	577	44
20 - 29	84	50	134	3,8	336	88
30 - 39		82	82	1,9	216	114
40 - 49	11	44	55	1,3	198	152
50 - 59	2	69	71	0,8	153	191
60 - 69	1	82	83	1,6	266	166
70 - 79		29	29	1,7	334	196
80 - 89				0,6	74	123
90 - 99	25	861	886			
100 - 109				15,7	4003	255
110 - 119						
120 +		10	10	0,2	58	290
Lågprodskog(E) ÖF/Skikt					44	
Summa	459	1566	2025	43,8	6259	143



Skogsvårdsåtgärder

Blanketten innehåller ett sammandrag av avdelningsvis föreslagna åtgärder.
Sammanställningen förutsätter att samtliga åtgärder enligt grundförslaget utförs.

Åtgärd (F) = Följd (A) = Alternativ	Angelägenhetsgrad					Summa ha
	Förfallna ha	Snarast ha	2 - 5 år ha	5 - 10 år ha	10 - 20 år ha	
Hyggesrensning		0,3				0,3
Markberedning, Följd		0,3				0,3
Plantering		3,8				3,8
Plantering, Följd		0,3				0,3
Återväxtkontroll, Följd			0,3			0,3
Röjning		13,4		0,3		13,7
Röjning Löv			1,3			1,3
Naturlig förnygring, Följd			1,4			1,4
Summa ha		18,1	3,0	0,3		21,4



Åtgärdsöversikt

Samtliga avdelningar där åtgärder är föreslagna finns här uppräknade.

Angelägenhetsgrad: FF = Förfallen, 1 = Snarast, 2 = Inom 2-5 år, 3 = Inom 5-10 år, 4 = Inom 10 - 20 år

Åtgärd (F) = Följd (A) = Alternativ	Ang	Avdelning	Prod areal ha	Ålder år	Stånd- orts- index	Volym m³sk /ha	Uttag m³sk inkl tillv	Utförs år	Anteckning
Föryng avv	1	6	0,5	65	B20	190	81		
Föryng avv	1	27	0,9	75	B22	150	115		
Gallring Røjning	1	8	0,5	20	B22	110	16		
Gallring	1	16	1,3	65	F28	235	92		
Røjning	1	17	0,2	20	B18	70	0		
Røjning	1	18	1,5	18	B18	70	0		
Røjning	1	24	0,6	15	B20	55	0		
Røjning	1	26	0,4	15	B22	50	0		
Plantering	1	2	1,3	0	B20	0	0		Björk/al.
Plantering	1	3	2,5	6	B20	1	0		Löv, ej granmark
Hyggesrensning	1	15	0,3	0	G32	0	0		
Plantering (F)	1	15	0,3	0	G32	0	0		
Markberedning (F)	1	15	0,3	0	G32	0	0		
Naturvårdshuggning	1	23	0,2	120	F26	295	12		Se grön kommentar
Naturvårdshuggning	1	28	0,8	55	B24	165	33		
Røjning	1	21	10,7	6	G32	10	0	2024	
Gallring	2	4	1,3	35	B20	130	53		
Ljushuggning	2	9	0,6	75	B22	195	66		
Ljushuggning	2	10	10,2	95	F28	285	1132		
Gallring	2	11	0,4	21	G32	90	16		
Gallring	2	12	0,1	20	B22	75	3		
Gallring (F)	2	18	1,5	18	B18	70	44		
Gallring	2	19	0,8	45	B22	175	42		Gynna ek och al.



Åtgärdsöversikt

Samtliga avdelningar där åtgärder är föreslagna finns här uppräknade.

Angelägenhetsgrad: FF = Förfallen, 1 = Snarast, 2 = Inom 2-5 år, 3 = Inom 5-10 år, 4 = Inom 10 - 20 år

Åtgärd (F) = Följd (A) = Alternativ	Ang	Avdelning	Prod areal ha	Ålder år	Stånd- orts- index	Volym m ³ sk /ha	Uttag m ³ sk inkl tillv	Utförs år	Anteckning
Gallring Røjning	2	25	0,7	23	G30	60	20		
Gallring (F)	2	26	0,4	15	B22	50	9		
Røjning Löv	2	1	1,3	12	G30	30	0		
Naturlig för yngning (F)	2	6	0,5	65	B20	190	0		
Återväxtkontroll (F)	2	15	0,3	0	G32	0	0		
Naturlig för yngning (F)	2	27	0,9	75	B22	150	0		
Gallring	3	8	0,5	20	B22	110	17		
Gallring (F)	3	24	0,6	15	B20	55	15		
Røjning	3	15	0,3	0	G32	0	0		



Avdelningsbeskrivning

Skifte: 0

När: 1 = Snarast, 2 = Inom 2-5 år, 3 = Inom 5-10 år, 4 = Inom 10 - 20 år, FF = Förfallen

² PG - Produktionsmål med miljöhänsyn

¹ i = grön kommentar, ii = generell kommentar, iii = åtgärdskommentar, iv = speciella värden

Avd nr	Areal ha (-Avdrag) [Skikt]	Ä g o	Ålder år	Hkl Skikt	SI	Virkesförråd m ³ sk		Mål klass	Trädslag TGLBÄ	Med diam cm	Med höjd m	Stamantal /ha	G-yta m ²	Beskrivning	Åtgärd Alternativ	N ä r	Uttag inkl tillväxt		Årlig tillväxt m ³ sk per ha	Not ¹
						ha	avd										%	m ³ sk		
1	1,3	1	12	R2	G30	30	39	PG ²	07300	6	6	2000		Luckigt Delv försumpat Frisk (2)	Röjning Löv	2	20		5,3	
2	1,3	1	0	K1	B20	0	0	PG ²						Fd inäga Fuktig (3)	Plantering	1			iii ¹	
Åtgärder: Plantering: Björk/al.																				
3	2,5	1	6	K2	B20	1	3	PG ²	07300		1	200		Misslyckad granplantering Fd inäga Fuktig (3)	Plantering	1			2,8	iii ¹
Åtgärder: Plantering: Löv, ej granmark																				
4	1,3	1	35	G1	B20	130	169	PG ²	00X00	20	18		18	Alkärr Luckigt Olikåldrigt Fuktig (3)	Gallring	2	25	53	6,3	
5	7,3	9												Biotopskydd						
6	0,5	1	65	S2	B20	190	95	PG ²	00910	29	20		24	Delv försumpat Inslag bok Fuktig (3)	Föryng avv Naturlig föryngring (F)	1 2	85	81	0,8	
Priotal Visar-%: 3,2																				



Avdelningsbeskrivning

Skifte: 0

När: 1 = Snarast, 2 = Inom 2-5 år, 3 = Inom 5-10 år, 4 = Inom 10 - 20 år, FF = Förfallen

² PG - Produktionsmål med miljöhänsyn

¹ i = grön kommentar, ii = generell kommentar, iii = åtgärdskommentar, iv = speciella värden

Avd nr	Areal ha (-Avdrag) [Skikt]	Å g o	Ålder år	Hkl Skikt	SI	Virkesförråd m ³ sk		Mål klass	Trädslag TGLBÄ	Med diam cm	Med höjd m	Stam-antal /ha	G-yta m ²	Beskrivning	Åtgärd Alternativ	N ä r	Uttag inkl tillväxt		Årlig tillväxt m ³ sk per ha	Not ¹
						ha	avd										%	m ³ sk		
7	4,9	1	90	S3	F26	250	1225	NS,b	000X0	40	25		22	Nyckelbiotop Ädellöv enligt lag Frisk (2)	Ingen åtgärd				6,0	i ¹
<p>Målklass: NS - Naturvårdsmål med skötsel. Syftet är att bevara naturvärden. Ingår i certifiering för målklass NS/NO.</p> <p>Naturvård: Beskrivning Nyckelbiotop, se Skogens pärlor . Äldre bok i småblockig terräng. Mossor och lavar i ett fuktigt mikroklimat. En del träd med grov dimension. Enstaka avbrutna träd som bildat högstubbar. Mål Bevara äldre ädellövskog. Åtgärder Inga akuta, eventuell röjning av inväxande gran och yngre björk i några fuktigare partier.</p> <p>Priotal Visar-%: 2,0</p>																				
8	0,5	1	20	G1	B22	110	55	PG ²	03700	12	14		20	Delv försumpat Frisk (2)	Gallring Röjning Gallring	1 3	30 30	16 17	7,0	
<p>Priotal Visar-%: 2,8</p>																				
9	0,6	1	75	S2	B22	195	117	PG ²	00910	39	24		20	Underväxt bok, al Olikåldrigt Fuktig (3)	Ljushuggning	2	50	66	3,9	
<p>Priotal Visar-%: 1,9</p>																				
10	10,2	1	95	S2	F28	285	2907	PG ²	000X0	45	26		24	Ädellöv enligt lag Olikåldrigt Frisk (2)	Ljushuggning	2	35	1132	5,6	
<p>Priotal Visar-%: 1,9</p>																				
11	0,4	1	21	G1	G32	90	36	PG ²	09010	10	10		20	Olikåldrigt Frisk (2)	Gallring	2	30	16	9,1	
<p>Priotal Visar-%: 1,9</p>																				
12	0,1	1	20	G1	B22	75	8	PG ²	00X00	10	12		18	Alkär Fuktig (3)	Gallring	2	30	3	6,4	



Avdelningsbeskrivning

Skifte: 0

När: 1 = Snarast, 2 = Inom 2-5 år, 3 = Inom 5-10 år, 4 = Inom 10 - 20 år, FF = Förfallen

² PG - Produktionsmål med miljöhänsyn

¹ i = grön kommentar, ii = generell kommentar, iii = åtgärdskommentar, iv = speciella värden

Avd nr	Areal ha (-Avdrag) [Skikt]	Å g o	Ålder år	Hkl Skikt	SI	Virkesförråd m ³ sk		Mål klass	Trädslag TGLBÄ	Med diam cm	Med höjd m	Stamantal /ha	G-yta m ²	Beskrivning	Åtgärd Alternativ	N ä r	Uttag inkl tillväxt		Årlig tillväxt m ³ sk per ha	Not ¹
						ha	avd										%	m ³ sk		
13	0,8	1	55	S3	B18	120	96	K,b 95 %	00820	28	18		18	Naturvård Fuktig (3)	Ingen åtgärd				4,3	i ¹
<p>Målklass: K - Produktionsmål med förstärkt miljöhänsyn. Syftet är att bevara naturvärden. 95 % av arealen används till naturvård.</p> <p>Skötselriktning: Förstärkt naturv</p> <p>Naturvård: Beskrivning Mestadels alkärr med varierande bonitet. Olikåldrigt och en del senvuxna träd i bukettform. Påtagligt med död ved. Inslag tall och ek. Rovfågelbo! Mål Bevara lövsumpskog med hög andel död ved. Fortsatt häckning av rovfågel. Åtgärder Inga, lämnas för fri utveckling.</p> <p>Priotal Visar-%: 3,8</p>																				
14	0,1	2												Myr						
15	0,3	1	0	K1	G32	0	0	PG ²						Frisk (2)	Hyggesrensning Markberedning (F) Plantering (F) Återväxtkontroll (F) Röjning	1 1 1 2 3			20	
16	1,3	1	65	G1	F28	235	306	PG ²	000X0	32	20		26	Ädellöv enligt lag Olikåldrigt Odlingsrösen Frisk (2)	Gallring	1	30	92	5,1	
17	0,2	1	20	R2	B18	70	14	NS,s	00X00	12	10	4000		Naturvård Nyckelbiotop Fuktig (3)	Röjning	1	30		5,8	i ¹
<p>Målklass: NS - Naturvårdsmål med skötsel. Syftet är att nyskapa naturvärden. Ingår i certifiering för målklass NS/NO.</p> <p>Naturvård: Beskrivning Nyckelbiotop, en utlöpare av en större nyckelbiotop på grannfastigheten. Yngre al med bukettformigt växtsätt på fuktig mark. Kanske har denna lilla bit missats och avverkats i samband med den omgivande skogen som är jämnårig och avverkad efter 1994, då nyckelbiotopen är registrerad. Mål Skapa lövsumpskog med fuktigt mikroklimat. Åtgärder Röjning för att öka dimensionstillväxten och på sikt skapa grov alskog.</p>																				



Avdelningsbeskrivning

Skifte: 0

När: 1 = Snarast, 2 = Inom 2-5 år, 3 = Inom 5-10 år, 4 = Inom 10 - 20 år, FF = Förfallen

² PG - Produktionsmål med miljöhänsyn

¹ i = grön kommentar, ii = generell kommentar, iii = åtgärdskommentar, iv = speciella värden

Avd nr	Areal ha (-Avdrag) [Skikt]	Å g o	Ålder år	Hkl Skikt	SI	Virkesförråd m ³ sk		Mål klass	Trädslag TGLBÄ	Med diam cm	Med höjd m	Stamantal /ha	G-yta m ²	Beskrivning	Åtgärd Alternativ	N ä r	Uttag inkl tillväxt		Årlig tillväxt m ³ sk per ha	Not ¹
						ha	avd										%	m ³ sk		
18	1,5	1	18	R2	B18	70	105	PG ²	00X00	8	10	4000		Oröjt Fuktig (3)	Röjning Gallring (F)	1 2	40 30	44	5,5	
19	0,8	1	45	G2	B22	175	140	PG ²	02602	30	21		22	Delv försumpat Olikåldrigt Varier bonitet Frisk (2)	Gallring	2	25	42	6,9	iii ¹
Åtgärder:		Gallring: Gynna ek och al.																		
Priotal		Visar-%: 4,8																		
20	0,4	1	65	S2	B18	105	42	PG ²	01810	27	18		16	Underväxt gran Al och björk Fuktig (3)	Ingen åtgärd				3,1	
Priotal		Visar-%: 3,1																		
21	10,9 (-0,2)	1 L	6	R2	G32	10	107	PG ²	06400	1	2	3000		Odlingsrösen Delv försumpat Varier bonitet Varierande röjningsbehov Frisk (2)	Röjning	2024	15		3,7	
22	1,8 (-0,1)	5 L												Ledningsgata						



Avdelningsbeskrivning

Skifte: 0

När: 1 = Snarast, 2 = Inom 2-5 år, 3 = Inom 5-10 år, 4 = Inom 10 - 20 år, FF = Förfallen

² PG - Produktionsmål med miljöhänsyn

¹ i = grön kommentar, ii = generell kommentar, iii = åtgärdskommentar, iv = speciella värden

Avd nr	Areal ha (-Avdrag) [Skikt]	Å g o	Ålder år	Hkl Skikt	SI	Virkesförråd m ³ sk		Mål klass	Trädslag TGLBÄ	Med diam cm	Med höjd m	Stamtal /ha	G-yta m ²	Beskrivning	Åtgärd Alternativ	N ä r	Uttag inkl tillväxt		Årlig tillväxt m ³ sk per ha	Not ¹
						ha	avd										%	m ³ sk		
23	0,2	1	120	S3	F26	295	59	K,b 95 %	00064	55	27		24	Naturvård Ädellöv enligt lag Frisk (2)	Naturvårdshuggning	1	20	12	5,3	i,iii ¹
<p>Målklass: K - Produktionsmål med förstärkt miljöhänsyn. Syftet är att bevara naturvärden. 95 % av arealen används till naturvård.</p> <p>Skötselriktning:Förstärkt naturv</p> <p>Naturvård: Beskrivning Ett litet område med mycket grov ek och bok, ett flertal träd grövre än 60 cm och med vida kronor. Mål Bevara grov ädellövskog. Åtgärder Avverka enstaka träd i mellanstorlek som stör ekarnas kronutveckling. Lämna död ved i beståndet.</p> <p>Åtgärder: Naturvårdshuggning: Se grön kommentar</p> <p>Priotat Visar-%: 1,8</p>																				
24	0,6	1	15	R2	B20	55	33	PG ²	00X00	7	9	5000		Delv försumpat Frisk (2)	Röjning Gallring (F)	1 3	40 30	15	5,5	
25	0,7	1	23	G1	G30	60	42	PG ²	09100	12	8		16	Sitkagran Frisk (2)	Gallring Röjning	2	30	20	6,5	
<p>Priotat Total gödslingseffekt (under ca 10 år) av en giva om 150 Kg N/ha: 13 m³sk/ha</p>																				
26	0,4	1	15	R2	B22	50	20	PG ²	00X00	7	9	7000		Alkärr Fuktig (3)	Röjning Gallring (F)	1 2	50 30	9	5,7	
27	0,9	1	75	S2	B22	150	135	PG ²	00X00	38	24		16	Alkärr Fuktig (3)	Föryng avv Naturlig föryngring (F)	1 2	85	115	0,6	
<p>Priotat Visar-%: 2,7</p>																				



Avdelningsbeskrivning

Skifte: 0

När: 1 = Snarast, 2 = Inom 2-5 år, 3 = Inom 5-10 år, 4 = Inom 10 - 20 år, FF = Förfallen

² PG - Produktionsmål med miljöhänsyn

¹ i = grön kommentar, ii = generell kommentar, iii = åtgärdscommentar, iv = speciella värden

Avd nr	Areal ha (-Avdrag) [Skikt]	Ä g o	Ålder år	Hkl Skikt	SI	Virkesförråd m ³ sk		Mål klass	Trädslag TGLBÄ	Med diam cm	Med höjd m	Stam-antal /ha	G-yta m ²	Beskrivning	Åtgärd Alternativ	N ä r	Uttag inkl tillväxt		Årlig tillväxt m ³ sk per ha	Not ¹
						ha	avd										%	m ³ sk		
28	0,8	1	55	S3	B24	165	132	K,b 90 %	01612	36	24		18	Naturvård Frisk (2)	Naturvårdshuggning	1	25	33	4,6	i ¹
<p>Målklass: K - Produktionsmål med förstärkt miljöhänsyn. Syftet är att bevara naturvärden. 90 % av arealen används till naturvård.</p> <p>Skötselriktning: Förstärkt naturv</p> <p>Naturvård: Beskrivning Lövskogslund med underväxt av främst hassel och bok. Rikligt med död ved. Inslag av lönn och fågelbär. Mål Bevara karaktären av lövskogslund med en rik trädslagsblandning och hög andel död ved. Åtgärder Naturvårdshuggning syftande till att ta bort all gran och gynna trädslagsblandning och grova träd.</p> <p>Priotal Visar-%: 3,8</p>																				
29	0,6	1	90	S2	T18	195	117	PG ²	X0000	30	18		24	Torvmark Fuktig (3)	Ingen åtgärd				4,1	
<p>Priotal Visar-%: 2,5</p>																				



Avd: 7 **NS** **4,9 ha** **250 m³sk/ha** **F26** **S3**

Trädslagsfördelning: 100% bok

Beskrivning

Nyckelbiotop, se "Skogens pärlor". Äldre bok i småblockig terräng. Mossor och lavar i ett fuktigt mikroklimat. En del träd med grov dimension. Enstaka avbrutna träd som bildat högstubbar.

Mål

Bevara äldre ädellövskog.

Åtgärder

Inga akuta, eventuell röjning av inväxande gran och yngre björk i några fuktigare partier.

Avd: 13 **K, 95 %** **0,8 ha** **120 m³sk/ha** **B18** **S3**

Trädslagsfördelning: 20% bok 80% al

Beskrivning

Mestadels alkärr med varierande bonitet. Olikåldrigt och en del senvuxna träd i bukettform. Påtagligt med död ved. Inslag tall och ek. Rovfågelbo!

Mål

Bevara lövsumpskog med hög andel död ved. Fortsatt häckning av rovfågel.

Åtgärder

Inga, lämnas för fri utveckling.

Avd: 17 **NS** **0,2 ha** **70 m³sk/ha** **B18** **R2**

Trädslagsfördelning: 30% björk 70% al

Beskrivning

Nyckelbiotop, en utlöpare av en större nyckelbiotop på grannfastigheten. Yngre al med bukettformigt växtsätt på fuktig mark. Kanske har denna lilla bit missats och avverkats i samband med den omgivande skogen som är jämnårig och avverkad efter 1994, då nyckelbiotopen är registrerad.

Mål

Skapa lövsumpskog med fuktigt mikroklimat.

Åtgärder

Röjning för att öka dimensionstillväxten och på sikt skapa grov alskog.



Avd: 23**K, 95 %****0,2 ha****295 m³sk/ha F26****S3**

Trädslagsfördelning: 60% bok 40% ek

Beskrivning

Ett litet område med mycket grov ek och bok, ett flertal träd grövre än 60 cm och med vida kronor.

Mål

Bevara grov ädellövskog.

Åtgärder

Avverka enstaka träd i mellanstorlek som stör ekarnas kronutveckling. Lämna död ved i beståndet.

Avd: 28**K, 90 %****0,8 ha****165 m³sk/ha B24****S3**

Trädslagsfördelning: 5% gran 10% bok 20% ek 10% björk 45% asp 10% al

Beskrivning

Lövskogslund med underväxt av främst hassel och bok. Rikligt med död ved. Inslag av lönn och fågelbär.

Mål

Bevara karaktären av lövskogslund med en rik trädslagsblandning och hög andel död ved.

Åtgärder

Naturvårdshuggning syftande till att ta bort all gran och gynna trädslagsblandning och grova träd.



Kommentarer till Nävlinge 4:7, 3:13

Allmänt

Nävlinge 4:7 och 13:3 Hänger ihop i ett sammanhängande skifte, bortsett från ett litet mosskifte i kanten av Bleke mosse strax intill. Fastigheterna ligger strax väster om Nävlinge i Hässleholms kommun, uppe på Nävlingeåsen. Trakten är svagt kuperad och skogsdominerad. Barr- och lövskog varvas och bokskog är vanligt förekommande, så även på de här fastigheterna.

Skogsvård och avverkningar

Det största beståndet på fastigheten är en 6-årig granplantering. Här finns delar som är i behov av röjning snarast, medan andra delar klarar sig några år till. Några egentliga slutavverkningar i gran finns inte, men röjningar och gallringar i lövskogen föreslås under planperioden. Volymmässigt dominerar bokskogen. Förslagen i planen medför en svag volymökning under perioden.

Naturvård

Ett biotopskyddsområde på cirka 7 ha samt en större nyckelbiotop påverkar den produktiva arealen på fastigheten. Naturvärdena är främst knutna till äldre ädellövskog. Planen uppfyller kraven för certifiering enligt FSC och PEFC med råge.

Forn-och kulturlämningar

Det finns inga registrerade fornlämningar på fastigheten, men i några bestånd finns ett flertal odlingsrösen, som skall aktas, se avdelningsbeskrivningen.

Övrigt

Gränser består av stengärsgårdar och är lätta att följa.

En upprustning av vägen mellan fastigheterna till bil-och släpstandard hade avsevärt förkortat drivningsavstånden.

Åhus i maj 2023

Mats Rufelt
Skogsmästare

