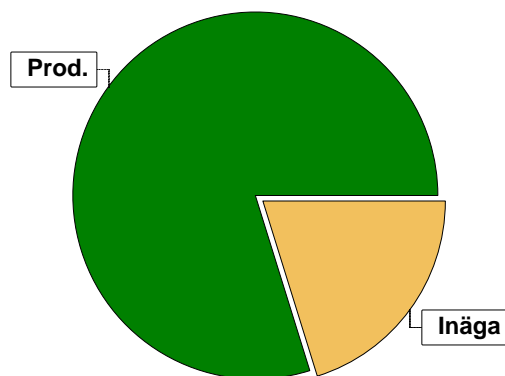


# Sammanställning över fastigheten

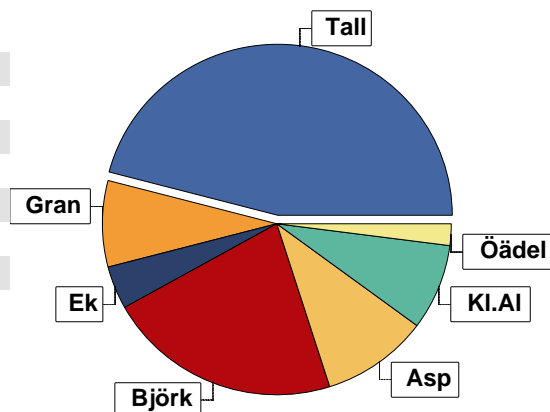
## Arealer

	hektar	%
Produktiv skogsmark	47,0	79
Myr/kärr/mosse	0,0	<1
Berg/Hällmark	0,3	<1
Inäga/åker	12,2	20
Väg och kraftledning (linjeavdrag)	0,9	1
Annat	0,0	<1
<b>Summa landareal</b>	<b>60,4</b>	
Vatten	0,0	



## Virkesförråd

	m <sup>3</sup> sk	%	ha
<b>Totalt</b>			
m <sup>3</sup> sk	7290		
<b>Medeltal</b>			
m <sup>3</sup> sk per hektar	155		
<b>Tall</b>	3337	46	19,0
<b>Gran</b>	584	8	7,9
<b>Ek</b>	324	4	1,7
<b>Björk</b>	1611	22	11,4
<b>Asp</b>	720	10	3,7
<b>Kl.AI</b>	584	8	2,5
<b>Öadel</b>	129	2	0,5
<b>Sälg</b>	2	<1	0,1



## Bonitet

Fastighetens medelbonitet är beräknad till **6,4 m<sup>3</sup>sk per ha**

## Tillväxt

Tillväxt för perioden 2024-05-20 + 10 år beräknad med hänsyn till föreslagna åtgärder **232 m<sup>3</sup>sk per år**

## Avverkningsförslag

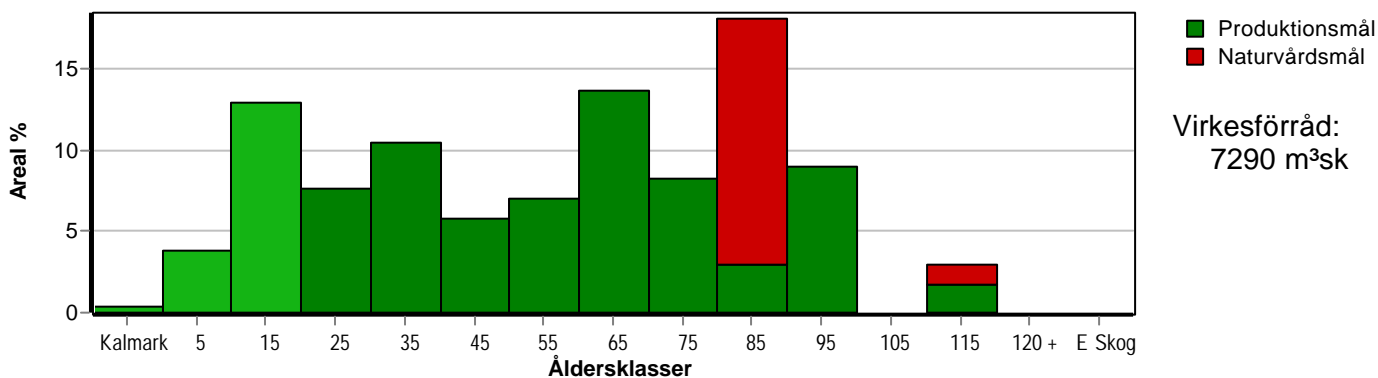
	m <sup>3</sup> sk
Förnygringsavverkning	1878
Gallring	341
<b>Totalt under perioden</b>	<b>2219</b>

Förväntad tillväxt första växtsäsongen **257 m<sup>3</sup>sk**  
**5,5 m<sup>3</sup>sk per ha**

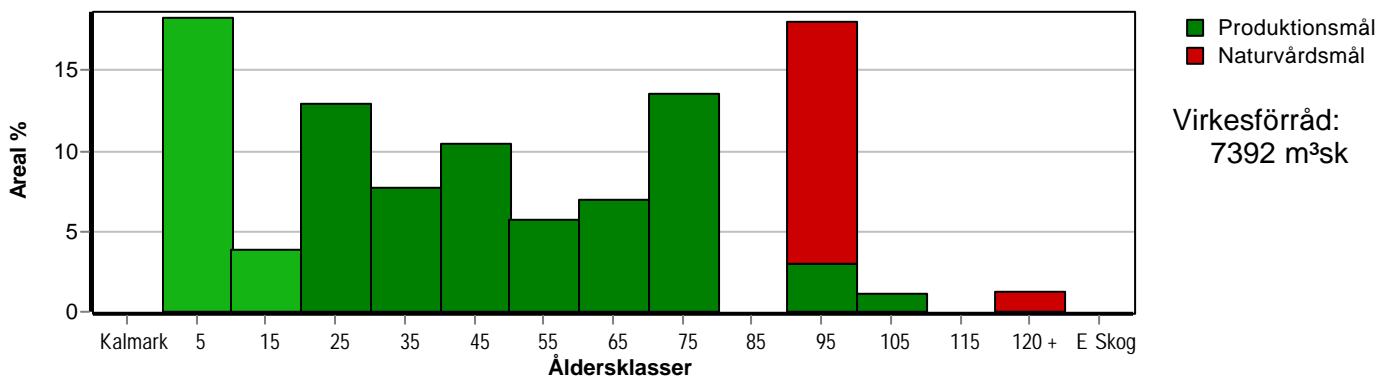
# Skogens fördelning på åldersklasser

Åldersklass	Areal		Virkesförråd									
	ha	%	Totalt m <sup>3</sup> sk	m <sup>3</sup> sk /ha	Tall %	Björk %	Asp %	KI.AI %	Gra %	Ek %	Öadel %	Sälg %
Kalmark	0,2											
- 9 år	1,8	4	2	1	8	5	5		82			
10 - 19	6,1	13	187	31	18	27			53			1
20 - 29	3,6	8	340	94	26	67			8			
30 - 39	4,9	10	432	88	36	17			47			
40 - 49	2,7	6	391	145	80	10			10			
50 - 59	3,3	7	690	209	97				3			
60 - 69	6,4	14	1263	197	45	15	25		5	10		
70 - 79	3,9	8	633	162	5	64	16		5	11		
80 - 89	8,5	18	1992	234	9	32	15	29	2	6	6	
90 - 99	4,2	9	1084	258	98				2			
100 - 109												
110 - 119	1,4	3	262	187	87				13			
120 +												
Lågproduktkog(E)												
ÖF/Skikt	[0,8]		14	18	90	10						
Summa/Medel	47,0	100	7290	155	46	22	10	8	8	4	2	

Arefördelning, aktuell



Arefördelning, om 10 år (förutsatt att föreslagna åtgärder utförs)



# Skogens fördelning på huggningsklasser

Huggningsklass	Areal		Virkesförråd									
	ha	%	Totalt m <sup>3</sup> sk	m <sup>3</sup> sk /ha	Tall %	Björk %	Asp %	KI.AI %	Gra %	Ek %	Öadel %	Sälg %
<b>Kalmark</b> K1	0,2											
K2	0,5	1	1	2					100			
<b>Röjningsskog</b> R1	1,3	3	1	1	15	10	10		65			
R2	6,1	13	187	31	18	27			53			1
<b>Gallringsskog</b> G1	14,5	31	1853	128	66	18			16			
G2												
<b>Förnygrings- avverknings- skog</b> S1	2,7	6	634	235	90				10			
S2	12,6	27	2522	200	50	23	17		2	8		
S3	1,4	3	266	190	10	90						
<b>Lågproducer- ande skog</b> E1												
E2												
E3												
<b>Överstånd/Skikt</b>	[0,8]		14	18	90	10						
<b>Målklass NS</b>	7,1	15	1726	243	9	23	17	34	3	7	7	
<b>Målklass NO</b>	0,6	1	86	143	70				30			
<b>Summa/Medel</b>	47,0	100	7290	155	46	22	10	8	8	4	2	

## Kalmark

### K1 Obehandlad kalmark

Mark där åtgärd(er) behövs för att erhålla tillfredsställande förnygring.

### K2 Behandlad kalmark

Mark som fullständigt behandlats med återväxt-åtgärder men där förnygringen inte säkerställts.

## Röjningsskog

### R1 Plantskog

Säkerställd förnygring upp till 1,3 m medelhöjd.

### R2 Ungskog

Skog som är över 1,3 m och som i utvecklings-hänseende motsvarar röjningsskog.

## Gallringsskog

### G1 Normal gallringsskog

Skog som är yngre än skyddsåldern (lägsta ålder för förnygringsavverkning).

### G2 Äldre gallringsskog

Skog som uppnått skyddsåldern och där nästa lämpliga åtgärd normalt är gallring.

## Förnygringsavverkningsskog

### S1 Skog som kan förnygringsavverkas

Normalt föreslås ingen avverkningsåtgärd under planperioden.

### S2 Skog som är mogen att förnygringsavverkas

Normalt infaller en avverkningsåtgärd under planperioden.

### S3 Skog i förnygringsbar ålder

Förnygringsavverkning bör dock inte utföras.

## Lågproducerande skog

### E1 Restskog

Skog som lämnats efter avverkning eller som uppkommit på grund av skada.

### E2 Gles skog

Gles skog eller skog av ett för marken olämpligt träslag.

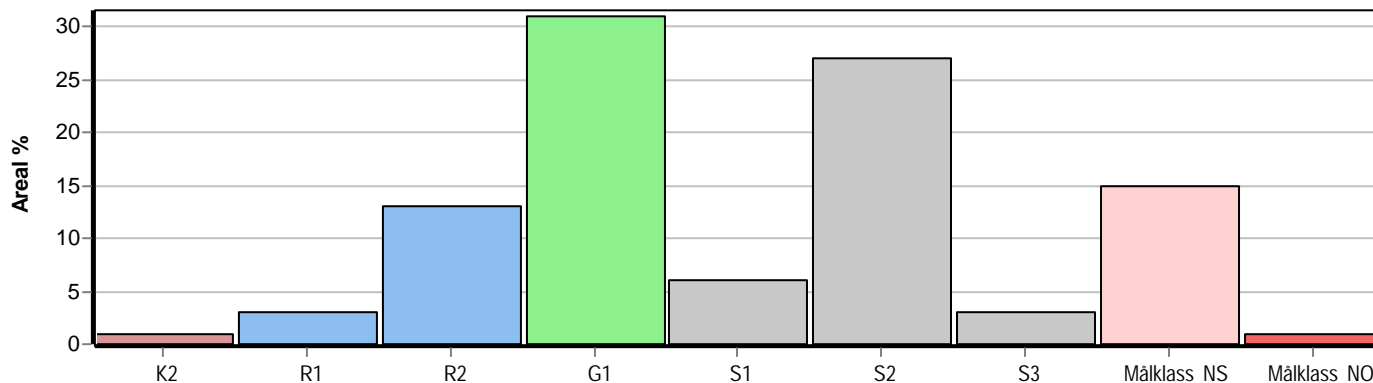
### E3 Skog av hagmarkskaraktär

Gles skog av hagmarkskaraktär.

## Naturvårdsmål NS/NO

**NS** Naturvårdsmål med skötsel

**NO** Naturvårdsmål, orört



# Skogens fördelning på målklasser

Målklass	Areal		Virkesförråd		Tillväxt		Antal avd
	ha	%	m <sup>3</sup> sk	%	m <sup>3</sup> sk	%	
PG	37,9	80,6	5212	71,4	1827	78,7	23
PF - produktion	1,0	2,1	186	2,6	44	1,9	1
PF - naturvård	0,4	0,9	80	1,1	19	0,8	1
NS	7,1	15,1	1726	23,7	411	17,7	2
NO	0,6	1,3	86	1,2	20	0,9	1
<b>Summa</b>	<b>47,0</b>	<b>100,0</b>	<b>7290</b>	<b>100,0</b>	<b>2321</b>	<b>100,0</b>	<b>27</b>

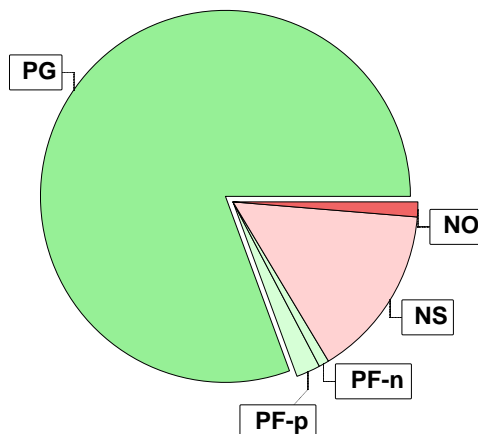
7,7 ha (16,4 %) av planens produktiva areal är avsatta i planens certifiering för NS/NO.

## Impediment

	ha	%
Myr	0,0	<1
Berg	0,3	<1

## Skötselriktning

	ha	%
Förstärkt naturv	1,4	3



## Målklasser

Målklasserna ger information om skogens brukning. Klasserna har följande innebörd:

### PG Produktionsmål med miljöhänsyn

I avdelningar med låga naturvärden där produktionsmålet styr skötseln. Miljöhänsyn tas genom att hänsynsytor, trädgrupper, evighetsträd och buskar mm lämnas. Miljöhänsyn motsvarar högst ca 10 % av avdelningens produktiva skogsmarksareal.

### PF Produktionsmål med förstärkt miljöhänsyn

I avdelningar med låga/vissa naturvärden förenas produktionsmålet med en förstärkt miljöhänsyn. Produktionsmålet styr huvudinriktningen av skötseln, medan naturvårdsmålet dominerar i vissa delar av avdelningen. Förhållandet mellan målen anges som procentsatser av avdelningens produktiva skogsmarksareal. Förstärkt miljöhänsyn innebär att mer än 10 % av avdelningens produktiva skogsmarksareal utgörs av naturhänsyn. Naturvårdsmålet kan i vissa fall överstiga 50 % av avdelningens produktiva skogsmarksareal.

### NS Naturvårdsmål med skötsel

I avdelningar med höga naturvärden där återkommande skötsel är nödvändig för att bibehålla områdets naturvärden samt avdelningar med förutsättningar att återskapa dessa naturvärden. Naturvårdsmålet styr skötseln som endast utförs när det är motiverat av naturvårdsskäl.

### NO Naturvårdsmål, orört

I avdelningar med höga naturvärden där fri utveckling är nödvändig för att bibehålla områdets naturvärden samt avdelningar med förutsättningar att återskapa dessa naturvärden. Naturvårdsmålet styr genom att området lämnas för fri utveckling. Ibland kan dock ett nyskapande av död ved vara nödvändig för att påskynda utvecklingen av höga naturvärden.

# Avverkning och tillväxt

## Avverkning

I redovisad avverkningsvolym ingår 5 års tillväxt för avverkningar med angelägenhetsgrad 2 och 3.

I begreppet löv ingår alla lövträdsarter.

Åldersklass	Gallring			Förnygringsavverkning				
	ha	Barr m <sup>3</sup> sk	Löv m <sup>3</sup> sk	Totalt m <sup>3</sup> sk	ha	Barr m <sup>3</sup> sk	Löv m <sup>3</sup> sk	Totalt m <sup>3</sup> sk
<b>Kalmark</b>								
- 9 år								
10 - 19	1,4	34	15	49				
20 - 29	3,6	41	68	109				
30 - 39	2,6	63	16	79				
40 - 49	2,7	77	9	86				
50 - 59	0,7	18		18				
60 - 69								
70 - 79					3,9	58	559	617
80 - 89								
90 - 99					3,7	1084		1084
100 - 109								
110 - 119					0,8	171		171
120 +								
Lågprodskog(E) ÖF/Skikt					[0,8]	5	1	6
Grundförslag	11,0	233	108	341	8,4	1318	560	1878
Högre alt.				443				2238
Lägre alt.				340				1877

<b>Total avverkning</b>	<b>- högre alt.</b>	<b>- lägre alt.</b>	<b>m<sup>3</sup>sk/ha efter 10 år</b>	<b>- högre alt.</b>	<b>- lägre alt.</b>
2 219	2 681	2 217	157	146	157

## Tillväxt

I sammanställningen redovisas tillväxt under perioden samt areal och virkesförråd efter 10 år.

Observera att såväl tillväxt som areal och virkesförråd om 10 år förutsätter att föreslagna åtgärder utförs

Åldersklass	Tillväxt			Areal och virkesförråd efter 10 år		
	Barr m <sup>3</sup> sk	Löv m <sup>3</sup> sk	Totalt m <sup>3</sup> sk	ha	m <sup>3</sup> sk	m <sup>3</sup> sk/ha
<b>Kalmark</b>						
- 9 år	47	8	55	8,6		
10 - 19	216	74	290	1,8	57	32
20 - 29	72	158	230	6,1	427	70
30 - 39	234	46	280	3,6	461	128
40 - 49	156	17	173	4,9	633	129
50 - 59	239		239	2,7	478	177
60 - 69	182	194	376	3,3	911	276
70 - 79	4	43	47	6,4	1638	256
80 - 89	53	420	473			
90 - 99	127		127	8,5	2465	290
100 - 109				0,5	106	212
110 - 119	28		28			
120 +				0,6	106	177
Lågprodskog(E) ÖF/Skikt	4		4		110	
<b>Summa</b>	1362	960	2322	47,0	7392	157

# Avdelningsbeskrivning

Skifte: Västra Skiftet

När: 1 = Snarast, 2 = Inom 2-5 år, 3 = Inom 5-10 år, 4 = Inom 10 - 20 år, FF = Förfallen

<sup>1</sup> i = grön kommentar, ii = generell kommentar, iii = åtgärdskommentar, iv = speciella värden

Avd nr	Areal ha (-Avdrag) [Skikt]	Ä g o	Ålder år	Hkl Skikt	SI	Virkesförråd m <sup>3</sup> sk		Mål klass	Trädslag	Med diam cm	Med höjd m	Stamantal /ha	G-yta m <sup>2</sup>	Beskrivning	Åtgärd Alternativ	N ä r	Uttag inkl tillväxt		Årlig tillväxt m <sup>3</sup> sk per ha	Not <sup>1</sup>	
						ha	avd										%	m <sup>3</sup> sk			
1	2,4 (-0,1)	1 L	25	G1	B22	90	207	PG	Tall Björk	10 90	14	14	1000	14	Smalbladig grästyp (40) Frisk (2)	Gallring	2026	25	59	6,4	iv <sup>1</sup>
2	1,4 (-0,1)	1 L	25	G1	T28	102	133	PG	Tall Gran Björk	50 20 30	12	11	1800	19	Smalbladig grästyp (40) Frisk (2)	Underv röj f gallring Gallring	2024 2025	35	50	6,3	
3	2,8 (-0,1)	1 L	40	G1	T27	145	391	PG	Tall Gran Björk	80 10 10	19	16	950	20	Ngt olikåldrigt Varier fuktklass Blåbärstyp (30) Frisk (2)	Gallring	2026	20	86	6,4	
4	1,4	1	80	S3	B16	190	266	PF,b 30 %	Tall Björk	10 90	20	18	1700	26	Sumpskog Olikåldrigt Diameter sp. Smalbladig grästyp (40) Fuktig (3)	Ingen åtgärd			4,5	i,iv <sup>1</sup>	
5	2,6	1	35	G1	G28	115	299	PG	Tall Gran Björk	35 45 20	14	13	1200	19	Varier bonitet Delv försumpat ÖF i nordöst Smalbladig grästyp (40) Frisk (2)	Gallring	2029	20	78	6,8	
6	1,3	1	4	R1	G28	1	1	PG	Tall Gran Björk Asp	15 65 10 10	1	1	3001		Blåbärstyp (30) Frisk (2)	Lövröjning Röjning (F)	2025 2030			3,0	

# Avdelningsbeskrivning

Skifte: Västra Skiftet

När: 1 = Snarast, 2 = Inom 2-5 år, 3 = Inom 5-10 år, 4 = Inom 10 - 20 år, FF = Förfallen

<sup>1</sup> i = grön kommentar, ii = generell kommentar, iii = åtgärdskommentar, iv = speciella värden

Avd nr	Areal ha (-Avdrag [Skikt])	Ä g o	Ålder år	Hkl Skikt	SI	Virkesförråd m <sup>3</sup> sk		Mål klass	Trädslag	Med diam cm	Med höjd m	Stamantal /ha	G-yta m <sup>2</sup>	Beskrivning	Åtgärd Alternativ	N ä r	Uttag inkl tillväxt		Årlig tillväxt m <sup>3</sup> sk per ha	Not <sup>1</sup>	
						ha	avd										%	m <sup>3</sup> sk			
7	0,5	1	4	K2	G30	1	1	PG	Gran	100			1200		Fd inäga Större luckor Bredbladig grästyp (45) Frisk (2)	Hjälplantering Återväxtkontroll (F) Lövröjning (F)	2024 2025 2030			3,2	
8	2,7 (-0,1)	1 L	15	R2	T27	17	44	PG	Tall Gran Björk	50 40 10	4	4	3001		Varier bonitet Ngt ojämnt Smalbladig grästyp (40) Frisk (2)	Röjning Röjning (F)	2024 2029			3,9	iii <sup>1</sup>
9	0,6 (-0,1)	1 3	90	S2	T22	170	85	PG	Tall Gran	95 5	30	20	300	19	Berg i dag Inslag löv Blåbärstyp (30) Torr (1) Avdrag: berg	Ingen åtgärd				4,1	
10	2,7 (-0,1)	1 L	55	G1	T28	225	585	PG	Tall	100	28	21	500	25	Varier bonitet Blåbärstyp (30) Frisk (2)	Ingen åtgärd Gallring (A)	2	15	102	7,7	iii <sup>1</sup>
11	0,6	1	110		T23	144	86	NO,b	Tall Gran	70 30	25	18	500	18	Barrsumpskog Blåbärstyp (30) Fuktig (3)	Ingen åtgärd				3,4	i,iv <sup>1</sup>
12	0,7	1	50	G1	T24	150	105	PG	Tall Gran	80 20	20	16	650	22	Blåbärstyp (30) Frisk (2)	Sista Gallring	2028	15	18	5,7	

# Avdelningsbeskrivning

Skifte: Västra Skiftet

När: 1 = Snarast, 2 = Inom 2-5 år, 3 = Inom 5-10 år, 4 = Inom 10 - 20 år, FF = Förfallen

<sup>1</sup> i = grön kommentar, ii = generell kommentar, iii = åtgärdskommentar, iv = speciella värden

Avd nr	Areal ha (-Avdrag) [Skikt]	Å g o	Ålder år	Hkl Skikt	SI	Virkesförråd m <sup>3</sup> sk		Mål klass	Trädslag	Med diam cm	Med höjd m	Stamtal /ha	G-yta m <sup>2</sup>	Beskrivning	Åtgärd Alternativ	N ä r	Uttag inkl tillväxt		Årlig tillväxt m <sup>3</sup> sk per ha	Not <sup>1</sup>	
						ha	avd										%	m <sup>3</sup> sk			
13	2,3 (-0,2)	1 3	30	G1	T20	50	105	PG	Tall Gran Björk	50 40 10	10	9	1300	12	Mkt ojämnt Delv gallrat Varier bonitet Kråkbär-Ljungtyp (20) Frisk (2) Avdrag: berg	Röjning Gallring (F)	2026 2034	25		4,1	ii,iii <sup>1</sup>
14	2,7	1	65	S1	T26	235	635	PG	Tall Gran	90 10	29	20	500	26	Blåbärstyp (30) Frisk (2)	Ingen åtgärd				6,7	
15	3,8 (-0,1)	1 L	95	S2	T24	270	999	PG	Tall Gran	98 2	35	22	350	28	Varier bonitet Blåbärstyp (30) Frisk (2)	Föryng avv, fröträd Markberedning (F) Plantering under skärm (F) Återväxtvård (F) Avverkning ÖF (F) Lövröjning (F)	2028 2029 2029 2029 2032 2033	85 90	918 166	2,9	
16	0,8	1	12	R2	T25	16	13	PG	Tall Gran Björk	50 40 10	3	3	3001		Ngt ojämnt Smalbladig grästyp (40) Frisk (2)	Lövröjning Röjning (F)	2025 2029			3,4	iii <sup>1</sup>
17	0,8	1	110	S2	T26	220	176	PG	Tall Gran	95 5	36	23	250	25	Varier bonitet Blåbärstyp (30) Frisk (2)	Föryng avv Markberedning (F) Plantering (F) Återväxtkontroll (F) Lövröjning (F)	2025 2026 2026 2026 2031	95	171	1,0	iii <sup>1</sup>



# Avdelningsbeskrivning

## Skifte: Västra Skiftet

När: 1 = Snarast, 2 = Inom 2-5 år, 3 = Inom 5-10 år, 4 = Inom 10 - 20 år, FF = Förfallen

<sup>1</sup> i = grön kommentar, ii = generell kommentar, iii = åtgärdskommentar, iv = speciella värden

Avd nr	Areal ha (-Avdrag) [Skikt]	Ä g o	Ålder år	Hkl Skikt	SI	Virkesförråd m³sk		Mål klass	Trädslag		Med diam cm	Med höjd m	Stamantal /ha	G-yta m²	Beskrivning	Åtgärd Alternativ	N ä r	Uttag inkl tillväxt		Årlig tillväxt m³sk per ha	Not <sup>1</sup>
						ha	avd		%	m³sk											
18	0,8	1	15	R2	T24	16	13	PG	Tall Gran Björk	45 35 20	4	4	3001		Delvis fuktigt Ojämnt Björk förväxande Smalbladig grästyp (40) Frisk (2)	Röjning Röjning (F)	2024 2031			3,5	iii <sup>1</sup>
18	[0,8]	1	110	ÖF	T24	18	14	PG	Tall Björk	90 10	35	24			Tallskärm i N-Ö Smalbladig grästyp (40) Frisk (2)	Avverkning ÖF	2025	40	6	0,5	iii <sup>1</sup>

# Avdelningsbeskrivning

Skifte: Östra Skiftet

När: 1 = Snarast, 2 = Inom 2-5 år, 3 = Inom 5-10 år, 4 = Inom 10 - 20 år, FF = Förfallen

<sup>1</sup> i = grön kommentar, ii = generell kommentar, iii = åtgärdskommentar, iv = speciella värden

Avd nr	Areal ha (-Avdrag) [Skikt]	Å g o	Ålder år	Hkl Skikt	SI	Virkesförråd m³sk		Mål klass	Trädslag	Med diam cm	Med höjd m	Stamantal /ha	G-yta m²	Beskrivning	Åtgärd Alternativ	N ä r	Uttag inkl tillväxt		Årlig tillväxt m³sk per ha	Not <sup>1</sup>
						ha	avd										%	m³sk		
1	2,5	1	80		B22	175	438	NS,b	Tall 5 Gran 10 Björk 30 Asp 10 Kl.AI 45	30	22	450	18	Surdrog Brunn Naturvärdesträd Framtida lövdominans Lågörtyyp (80) Fuktig (3)	Naturvårdande skötsel	2025			4,6	i,iii,iv <sup>1</sup>
2	10,0 (-0,2)	4 L												Åker och bete						
3	1,4	1	18	R2	G29	69	97	PG	Gran 70 Björk 30	8	8	2800	18	Delv fuktigt Ojämnt Varer fuktclass Varier åtgärdsbehov Smalbladig grästyp (40) Frisk (2)	Röjning Gallring (F)	2024 2028	35	49	7,2	iii <sup>1</sup>
4	0,2	1	35	G1	G30	140	28	PG	Gran 90 Björk 10	20	16	800	20	Olikåldrigt Ojämnt Diameter spridning Smalbladig grästyp (40) Frisk (2)	Ingen åtgärd				9,0	
5	0,2	1	0	K1	G30	0	0	PG						Odlingsspår Enstaka öf löv x=vindfällan gran Gräsväxt Bredbladig grästyp (45) Frisk (2)	Markberedning Plantering (F) Återväxtkontroll (F) Lövröjning (F) Röjning (F)	2024 2025 2025 2030 3				

# Avdelningsbeskrivning

Skifte: Östra Skiftet

När: 1 = Snarast, 2 = Inom 2-5 år, 3 = Inom 5-10 år, 4 = Inom 10 - 20 år, FF = Förfallen

<sup>1</sup> i = grön kommentar, ii = generell kommentar, iii = åtgärdskommentar, iv = speciella värden

Avd nr	Areal ha (-Avdrag [Skikt])	Ä g o	Ålder år	Hkl Skikt	SI	Virkesförråd m <sup>3</sup> sk		Mål klass	Trädslag	Med diam cm	Med höjd m	Stamantal /ha	G-yta m <sup>2</sup>	Beskrivning	Åtgärd Alternativ	N ä r	Uttag inkl tillväxt		Årlig tillväxt m <sup>3</sup> sk per ha	Not <sup>1</sup>
						ha	avd										%	m <sup>3</sup> sk		
6	1,6	1	70	S2	B23	180	288	PG	Tall 10 Gran 10 Björk 50 Asp 30	34	23	250	19	Odlingssäven Kantzonen mot åker Delvis fuktig mark Diameter sp. Smalbladig grästyp (40) Frisk (2)	Föryng avv Markberedning (F) Plantering (F) Återväxtvård (F) Lövröjning (F)	2026 2027 2027 2027 2032	95	289	1,3	iii,iv <sup>1</sup>
7	2,3	1	70	S2	B22	150	345	PG	Ek 20 Björk 75 Asp 5	28	20	200	18	Fossil åker Odlingsspår Framtida lövdominans Smalbladig grästyp (40) Frisk (2)	Föryng avv Plantering (F) Återväxtvård (F) Lövröjning (F)	2026 2027 2027 2032	90	328	1,2	ii,iii,iv <sup>1</sup>
8	4,6	1	85		B22	280	1288	NS,b	Tall 10 Ek 10 Björk 20 Asp 20 Kl.Al 30 Öädel 10	28	22	800	31	Naturvårdsavtal Bäck/surdrog Damm Lågörttyp (80) Frisk (2)	Ingen åtgärd			6,4	i,iv <sup>1</sup>	
9	0,5	1	15	R2	B24	41	21	PG	Gran 20 Björk 70 Sälg 10	7	7	2500	11	Grövre lind vid ägogränsen Stubbskott Sälg Bredbladig grästyp (45) Frisk (2)	Röjning Underv röj f gallring (F) Gallring (F)	2024 2032 2034	35		6,2	ii,iv <sup>1</sup>

# Avdelningsbeskrivning

## Skifte: Östra Skiftet

När: 1 = Snarast, 2 = Inom 2-5 år, 3 = Inom 5-10 år, 4 = Inom 10 - 20 år, FF = Förfallen

<sup>1</sup> i = grön kommentar, ii = generell kommentar, iii = åtgärdskommentar, iv = speciella värden

Avd nr	Areal ha (-Avdrag) [Skikt]	Ä g o	Ålder år	Hkl Skikt	SI	Virkesförråd m <sup>3</sup> sk		Mål klass	Trädslag	Med diam cm	Med höjd m	Stamantal /ha	G-yta m <sup>2</sup>	Beskrivning	Åtgärd Alternativ	N ä r	Uttag inkl tillväxt		Årlig tillväxt m <sup>3</sup> sk per ha	Not <sup>1</sup>
						ha	avd										%	m <sup>3</sup> sk		
10	3,8 (-0,1)	1 L	65	S2	B23	170	629	PG	Ek 20 Björk 30 Asp 50	29	22	280	18	Odlingsspår Luckor Underväxt Smalbladig grästyp (40) Frisk (2)	Ingen åtgärd Föryng avv, skärm (A)	2029	50	361	5,2	ii,iii,iv <sup>1</sup>
11	2,4	4												Bete, fd. åker Odlingsrösen Igenväxande inäga						ii <sup>1</sup>