

# Skogsbruksplan

<b>Planens namn</b>	Magersryd del av 1:4
<b>Planen avser tiden</b>	fr o m 2023-02-19 och tio år framåt
<b>Fältarbetet utfört under</b>	-
<b>Planen upprättad av</b>	Jan-Anders Jansson
<b>PEFC-certifiering</b>	ECSkog



# Kommentarer till Magersryd del av 1:4

## Markägarens mål med fastigheten

Bedriva ett aktivt skogsbruk, även ett långsiktigt skogsbruk och bevara naturvärden. Förvalta skogen med en hög produktion och hög kvalitet med hänsyn till naturen. God skötsel för att få hög produktion och god lönsamhet med hänsyn till naturen. Skogen ska ge god avkastning, hänsyn ska tas till naturvård och vilt. Hög och värdefull produktion, behålla och skapa vackra miljöer, god naturvårdshänsyn ge goda förutsättningar för vilt och jakt. Markägaren kommer att ta hjälp av yttre resurser vid viss avverkning i framtiden.

## Skogstillstånd

Fastigheten Magersryd 1:4 skifte består av två skiften om totalt 77,7 hektar landareal. Fastigheten är belägen i Lenhovda-Herråkra församling Uppvidinge kommun. Av arealen har 72,7 hektar klassats som produktiv skogsmark. Medelboniteten är 6,4 m3sk/ha och virkesförrådet är beräknat till 110 m3sk/ha i medeltal. Fastigheten berörs ej av någon vattentäkt.

## Avverkning

Tillväxten på fastigheten är 413 m3sk/år med föreslagna åtgärder är tillväxten 403 m3sk/år under 10 år framåt. Den föreslagna avverkningen uppgår till 1063 m3sk i form av förnygringsavverkning och 843 m3sk i form av gallring och naturvårdsskötsel.

## Skogsvård

Fastigheten har en hel del yngre skog som är väl röjda, som på sikt kommer att ge mycket fina bestånd. Det är viktigt att utföra röjningarna i rätt tid för att få stabila och växtliga bestånd i framtiden.

## Övriga åtgärder

Rågångarna är väl utmärkta, fastigheten har ett bra vägnät som hela tiden behöver underhållas.

## Naturvärden

Vid upprättande av denna gröna skogsbruksplan har en prioritering av naturvårdsbestånd gjorts. Av den produktiva arealen är 6,3 % avsatt som NO och 0,7% avsatt som NS. Avdelningarna bör med hänsyn till egen karaktär samt betydelse i landskapet prioriteras i den frivilliga avsättningen vid en eventuell skogscertifiering av fastigheten.

## Skogsproduktionsmål

Mål med produktionen är att idka en god skogsvård och producera virke av bra kvalitet samt att utnyttja markens naturliga produktionskapacitet och förmåga. Genom täta förnygringar och höga stamantal i kombination med kvalitetsinriktade röjningar nås en bra grund för god kvalitetsutveckling.

## Naturvårdsmål

Lämplig andel lövträd i skogsbeståndet är viktig både för biologiska mångfalden, kulturmiljön och för skogens etiska värden. PEFC och FSC strävar efter att öka andelen äldre och grövre lövträd samt den lövdominerade arealen. Där naturliga förnygringsbetingelser finns för löv, ska skogsbruket bedrivas så att minst 5% av arealen frisk- och fuktig mark på den produktiva skogsmarksarealen utgörs av bestånd som domineras av lövträd. På fastigheten finns för närvarande 3,3% lövdominerande bestånd. Detta kan säkert i framtiden öka till 5% vid fortsatta hänsyn vid avverkningar.

## Forn- och kulturmiljöer

På fastigheten finns en fossil åkermark registrerade på skifte 2 i fornsök i delar av avdelningarna 11, 15 och 14. Det finns även en husgrund registrerad i avdelning 14. Se under flik 5.

## Natura 2000-område

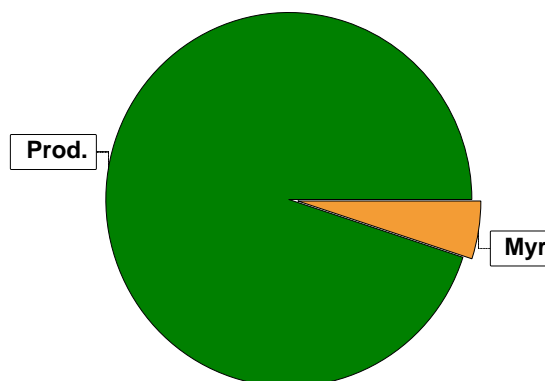
Fastigheten gränsar ej till något Natura-2000 område.



# Sammanställning över fastigheten

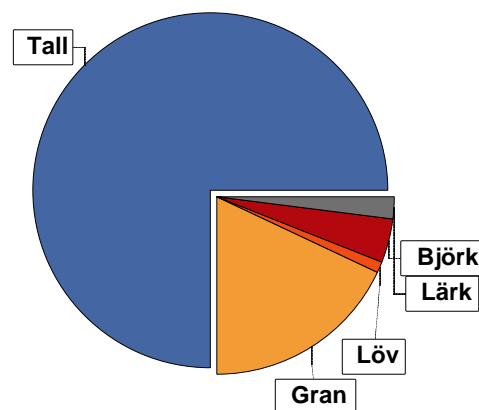
## Arealer

	hektar	%
Produktiv skogsmark	72,7	93
Myr/kärr/mosse	3,8	5
Berg/Hällmark	0,0	<1
Inäga/åker	0,8	1
Väg och kraftledning (linjeavdrag)	0,4	1
Annat	0,0	<1
<hr/>		
Summa landareal	77,7	
Vatten	0,0	



## Virkesförråd

	m <sup>3</sup> sk	%
<b>Totalt</b>	<b>Tall</b> 6027	75
<b>m<sup>3</sup>sk</b>	<b>Gran</b> 1454	18
8023	<b>Löv</b> 42	1
	<b>Ek</b> 4	<1
<b>Medeltal</b>	<b>Björk</b> 356	4
<b>m<sup>3</sup>sk per hektar</b>	<b>Lärk</b> 140	2
110		



## Bonitet

Fastighetens medelbonitet är beräknad till **m<sup>3</sup>sk per ha** 6,4

## Tillväxt

Tillväxt för perioden 2023-02-19 + 10 år beräknad med hänsyn till föreslagna åtgärder **m<sup>3</sup>sk per år** 403

## Avverkningsförslag

	m <sup>3</sup> sk
Förnygringsavverkning	1063
Gallring	832
Naturvårdande skötsel	11
<b>Totalt under perioden</b>	<b>1906</b>

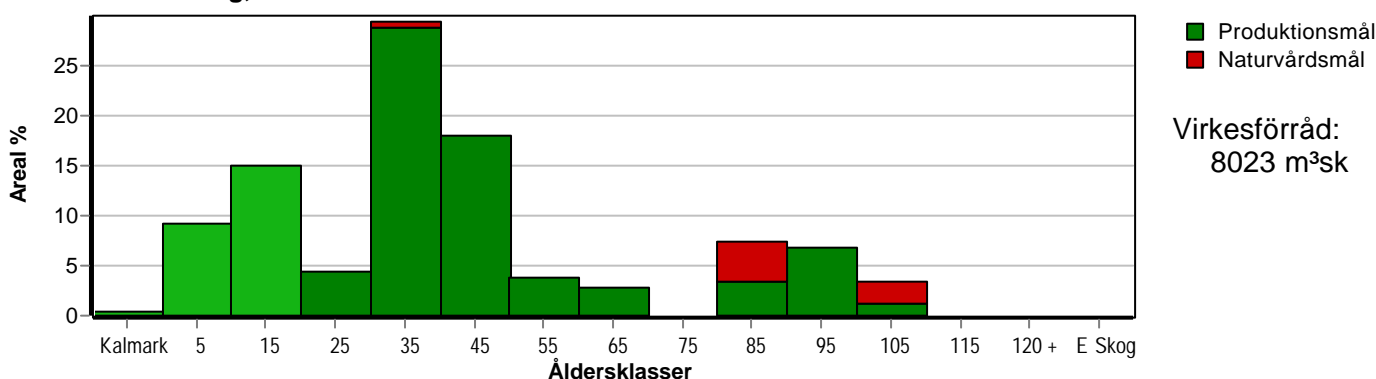
Förväntad tillväxt första växtsäsongen **m<sup>3</sup>sk** 413  
**m<sup>3</sup>sk per ha** 5,7



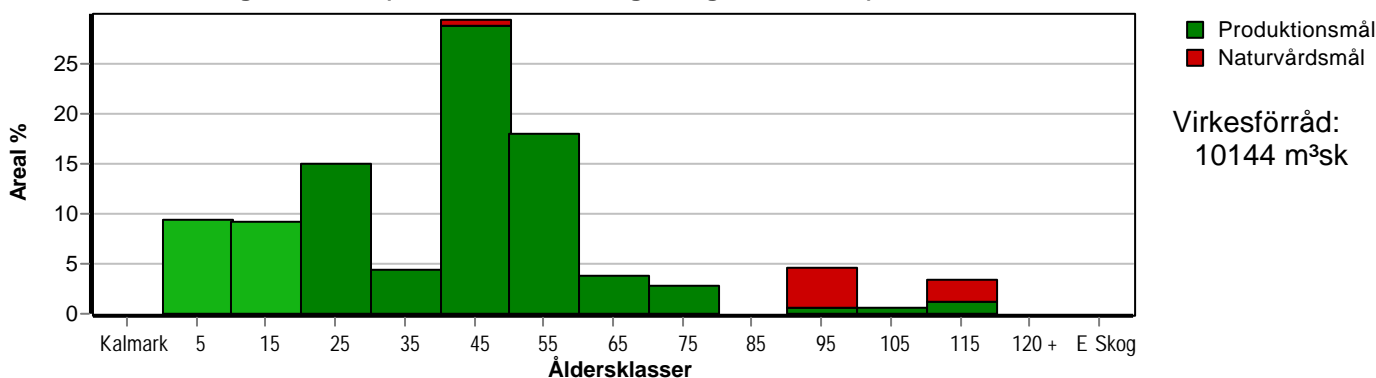
# Skogens fördelning på åldersklasser

Åldersklass	Areal		Virkesförråd							
	ha	%	Totalt m <sup>3</sup> sk	m <sup>3</sup> sk /ha	Tall %	Gran %	Björk %	Lärk %	Löv %	Ek %
Kalmark	0,3									
- 9 år	6,6	9	23	3	22	58	15	2	3	
10 - 19	10,8	15	371	34	34	49	8	10		
20 - 29	3,2	4	262	82	12	67	14	7		
30 - 39	21,3	29	2480	116	68	24	3	3	1	
40 - 49	13,0	18	1956	150	89	9	2			
50 - 59	2,7	4	358	133	67	32	2			
60 - 69	2,0	3	314	157	90	10				
70 - 79										
80 - 89	5,4	7	838	155	75	14	10			
90 - 99	4,9	7	971	198	97	2			1	
100 - 109	2,5	3	360	144	75	11	14			
110 - 119										
120 +										
Lågproduktkog(E) ÖF/Skikt	[6,0]		90	15	70		30			
Summa/Medel	72,7	100	8023	110	75	18	4	2	1	

Arefördelning, aktuell



Arefördelning, om 10 år (föresatt att föreslagna åtgärder utförs)



Aktuell andel kalmark och skog yngre än 20 år är 24 % (17,7 ha) och om 10 år (föresatt att föreslagna åtgärder utförs) 18 % (13,4 ha).



# Skogens fördelning på huggningsklasser

Huggningsklass	Areal		Virkesförråd							
	ha	%	Totalt m³sk	m³sk /ha	Tall %	Gran %	Björk %	Lärk %	Löv %	Ek %
Kalmark K1	0,3									
K2	0,3		1	3	30	10			60	
Röjningsskog R1	5,7	8	19	3	19	62	17	2		
R2	6,7	9	101	15	54	38	8			
Gallringsskog G1	46,9	65	5668	121	73	21	3	2		
G2										
Föryngrings-avverknings-skog S1	5,7	8	1119	196	92	4	3		1	
S2	2,0	3	380	190	70	25	5			
S3										
Lågproducerande skog E1										
E2										
E3										
Överstånd/Skikt	[6,0]		90	15	70		30			
Målklass NS	0,5	1	40	80	10	30			50	10
Målklass NO	4,6	6	605	132	80	6	14			
Summa/Medel	72,7	100	8023	110	75	18	4	2	1	

## Kalmark

### K1 Obehandlad kalmark

Mark där åtgärd(er) behövs för att erhålla tillfredsställande föryngring.

### K2 Behandlad kalmark

Mark som fullständigt behandlats med återväxt-åtgärder men där föryngringen inte säkerställts.

## Röjningsskog

### R1 Plantskog

Säkerställd föryngring upp till 1,3 m medelhöjd.

### R2 Ungskog

Skog som är över 1,3 m och som i utvecklings-hänseende motsvarar röjningsskog.

## Gallringsskog

### G1 Normal gallringsskog

Skog som är yngre än skyddsåldern (lägsta ålder för föryngringsavverkning).

### G2 Äldre gallringsskog

Skog som uppnått skyddsåldern och där nästa lämpliga åtgärd normalt är gallring.

## Föryngringsavverknings-skog

### S1 Skog som kan föryngringsavverkas

Normalt föreslås ingen avverkningsåtgärd under planperioden.

### S2 Skog som är mogen att föryngringsavverkas

Normalt infaller en avverkningsåtgärd under planperioden.

### S3 Skog i föryngringsbar ålder

Föryngringsavverkning bör dock inte utföras.

## Lågproducerande skog

### E1 Restskog

Skog som lämnats efter avverkning eller som uppkommit på grund av skada.

### E2 Gles skog

Gles skog eller skog av ett för marken olämpligt träslag.

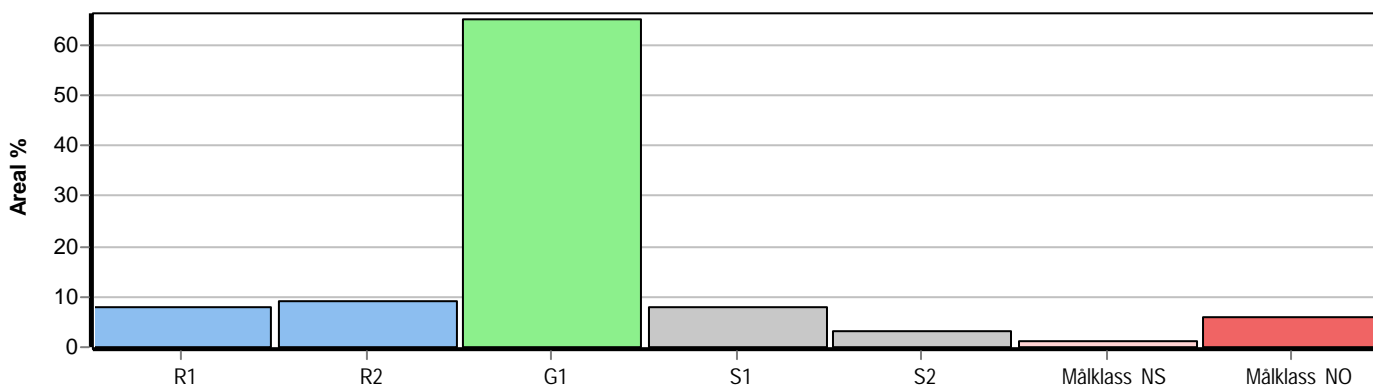
### E3 Skog av hagmarkskaraktär

Gles skog av hagmarkskaraktär.

## Naturvårdsmål NS/NO

NS Naturvårdsmål med skötsel

NO Naturvårdsmål, orört

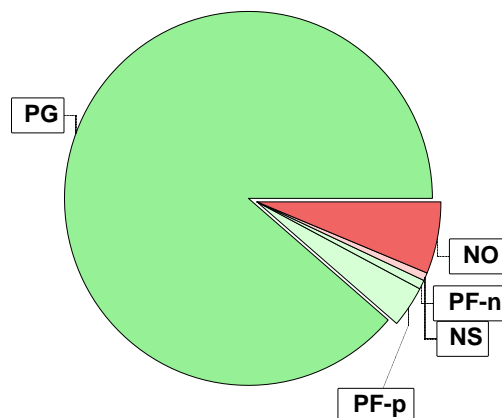


# Skogens fördelning på målklasser

Målklass	Areal		Virkesförråd		Tillväxt		Antal avd
	ha	%	m <sup>3</sup> sk	%	m <sup>3</sup> sk	%	
PG	64,4	88,6	7085	88,3	3677	91,3	58
PF - produktion	2,6	3,6	223	2,8	137	3,4	5
PF - naturvård	0,6	0,8	70	0,9	40	1,0	5
NS	0,5	0,7	40	0,5	29	0,7	1
NO	4,6	6,3	605	7,5	143	3,6	3
Summa	72,7	100,0	8023	100,0	4026	100,0	67

## Impediment

	ha	%
Myr	3,8	5
Berg	0,0	<1



## Målklasser

Målklasserna ger information om skogens brukning. Klasserna har följande innebörd:

- PG** Produktionsmål med miljöhänsyn  
I avdelningar med låga naturvärden där produktionsmålet styr skötseln. Miljöhänsyn tas genom att hänsynsytor, trädgrupper, evighetsträd och buskar mm lämnas. Miljöhänsyn motsvarar högst ca 10 % av avdelningens produktiva skogsmarksareal.
- PF** Produktionsmål med förstärkt miljöhänsyn  
I avdelningar med låga/vissa naturvärden förenas produktionsmålet med en förstärkt miljöhänsyn. Produktionsmålet styr huvudinriktningen av skötseln, medan naturvårdsmålet dominerar i vissa delar av avdelningen. Förhållandet mellan målen anges som procentsatser av avdelningens produktiva skogsmarksareal. Förstärkt miljöhänsyn innebär att mer än 10 % av avdelningens produktiva skogsmarksareal utgörs av naturhänsyn. Naturvårdsmålet kan i vissa fall överstiga 50 % av avdelningens produktiva skogsmarksareal.
- NS** Naturvårdsmål med skötsel  
I avdelningar med höga naturvärden där återkommande skötsel är nödvändig för att bibehålla områdets naturvärden samt avdelningar med förutsättningar att återskapa dessa naturvärden. Naturvårdsmålet styr skötseln som endast utförs när det är motiverat av naturvårdsskäl.
- NO** Naturvårdsmål, orört  
I avdelningar med höga naturvärden där fri utveckling är nödvändig för att bibehålla områdets naturvärden samt avdelningar med förutsättningar att återskapa dessa naturvärden. Naturvårdsmålet styr genom att området lämnas för fri utveckling. Ibland kan dock ett nyskapande av död ved vara nödvändig för att påskynda utvecklingen av höga naturvärden.



# Sammanställning lövdominerade bestånd

För certifiering ska, under merparten av omloppstiden, minst 5 % av arealen för den friska och fuktiga marken domineras av löv.

Av sammanställningens produktiva skogsmarksareal om 72,7 ha är 97,1 % (70,6 ha) frisk eller fuktig.

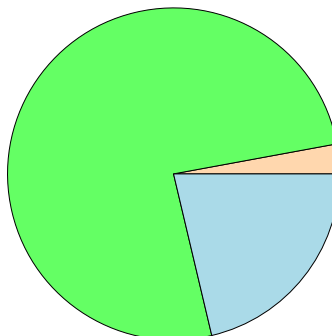
Sammanställningen avser frisk eller fuktig skogsmark som är lövdominerad (minst 50 % löv i trädslagsandelar).

Aktuella - lövdominerade bestånd enligt planens trädslag (i röjningsskog räknas endast det löv som överensstämmer med ståndortsindex).

Framtida -bestånd av planläggaren markerade som lämpliga för lövdominans under omloppstiden.

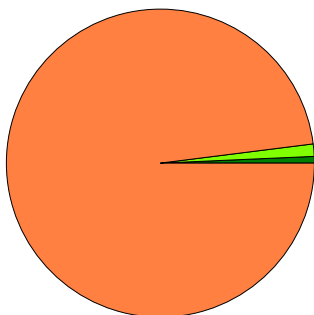
## Fördelning fuktklasser för skogsmark

Torr, 2,9 %, 2,1 ha      Frisk, 75,8 %, 55,1 ha  
Fuktig, 21,3 %, 15,5 ha



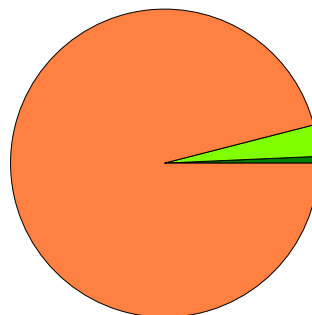
## Lövdominerade bestånd - aktuella

Lövdominerat: NS och NO, 0,7 %, 0,5 ha  
Lövdominerat: Övriga, 1,3 %, 0,9 ha  
Ej lövdominerat, 98,0 %, 69,2 ha



## Lövdominerade bestånd - framtida

Lövdominerat: NS och NO, 0,7 %, 0,5 ha  
Lövdominerat: Övriga, 3,3 %, 2,3 ha  
Ej lövdominerat, 96,0 %, 67,8 ha



### Lövdominerade bestånd - aktuella

Areal      % av areal frisk eller fuktig

**NS + NO**

0,5 ha

0,7 %

**Övriga**

0,9 ha

1,3 %

**Summa**

1,4 ha

2,0 %

### Lövdominerade bestånd - framtida

Areal      % av areal frisk eller fuktig

0,5 ha

0,7 %

2,3 ha

3,3 %

2,8 ha

4,0 %

2,8 ha (4,0 %) av den friska/fuktiga arealen är avsatta i planens certifiering för lövdominans.

## Lövdominerade bestånd - aktuella

Avdelning	Areal	Målklass	Ålder	TGLBÄ	Andel av areal frisk eller fuktig
1/32	0,3 ha	PG	2	31600	0,4 % Ingår i certifiering
2/1	0,5 ha	NS	30	13501	0,7 % Ingår i certifiering
2/3	0,6 ha	PF	30	14500	0,8 %

## Lövdominerade bestånd - framtida

Avdelning	Areal	Målklass	Ålder	TGLBÄ	Andel av areal frisk eller fuktig
1/32	0,3 ha	PG	2	31600	0,4 % Ingår i certifiering
2/1	0,5 ha	NS	30	13501	0,7 % Ingår i certifiering
2/32	2,0 ha	PG	80	72100	2,8 % Ingår i certifiering



# Sammanställning lövdominerade bestånd

## Lövdominerade bestånd - framtida

Avdelning	Areal	Målklass	Ålder	TGLBÄ	Andel av areal frisk eller fuktig
-----------	-------	----------	-------	-------	-----------------------------------





# Avdelningsbeskrivning

## Skifte: 1

När: 1 = Snarast, 2 = Inom 2-5 år, 3 = Inom 5-10 år, 4 = Inom 10 - 20 år, FF = Förfallen

<sup>2</sup> PG - Produktionsmål med miljöhänsyn

<sup>1</sup> i = grön kommentar, ii = generell kommentar, iii = åtgärdskommentar, iv = speciella värden

Avd nr	Areal ha (-Avdrag) [Skikt]	Å g o	Ålder år	Hkl Skikt	SI	Virkesförråd m <sup>3</sup> sk		Mål klass	Trädslag TGLBÄ	Med diam cm	Beskrivning	Åtgärd Alternativ	N ä r	Uttag inkl tillväxt		Årlig tillväxt m <sup>3</sup> sk per ha	Not <sup>1</sup>
						ha	avd							%	m <sup>3</sup> sk		
1	1,5	1	8	R1	G24	5	8	PF,b 10 %	34300		Torvmark Fuktig (3)	Röjning	2			2,9	i,iv <sup>1</sup>
<p>Målklass: PF - Produktionsmål med förstärkt miljöhänsyn. Syftet är att bevara naturvärden. 10 % av arealen används till naturvård.</p> <p>Naturvård: Spara gamla tallar och mindre tallsumpskog i norra delen.</p> <p>Spec värden: Torvmark 100 %.</p>																	
1	[1,5]	1	30	ÖF	B18	30	45	PF,s 25 %	40600	16	Olikåldrigt Tallen äldre Fuktig (3)	Ingen åtgärd				2,6	i <sup>1</sup>
<p>Naturvård: Gamla senvuxna tallar, all tall lämnas orörd.</p>																	
2	0,7	1	8	R1	G24	5	4	PG <sup>2</sup>	35200		Planterat tall och gran Luckigt Frisk (2)	Röjning	3			2,9	
3	1,5	2									Myr						
4	0,9	1	25	R2	T16	30	27	PG <sup>2</sup>	90100		Olikåldrigt Ojämnt Fuktig (3)	Röjning	2			3,0	

# Avdelningsbeskrivning

## Skifte: 1

När: 1 = Snarast, 2 = Inom 2-5 år, 3 = Inom 5-10 år, 4 = Inom 10 - 20 år, FF = Förfallen

<sup>2</sup> PG - Produktionsmål med miljöhänsyn

<sup>1</sup> i = grön kommentar, ii = generell kommentar, iii = åtgärdskommentar, iv = speciella värden

Avd nr	Areal ha (-Avdrag) [Skikt]	Å g o	Ålder år	Hkl Skikt	SI	Virkesförråd m <sup>3</sup> sk		Mål klass	Trädslag TGLBÄ	Med diam cm	Beskrivning	Åtgärd Alternativ	N ä r	Uttag inkl tillväxt		Årlig tillväxt m <sup>3</sup> sk per ha	Not <sup>1</sup>
						ha	avd							%	m <sup>3</sup> sk		
5	2,0	1	80		T16	120	240	NO,s	90100	18	Torvmark Olikåldrigt Gamla servuxna tallar Död ved Fuktig (3)	Ingen åtgärd				3,0	i,iv <sup>1</sup>
<p>Målklass: NO - Naturvårdsmål, örört. Syftet är att nyskapa naturvärden.</p> <p>Naturvård: Beskrivning Tallrismosse. Fläckar med öppna myrimpediment blandat med relativt växtlig äldre tallskog. Enstaka riktigt gamla tallar. Inslag av gammal klen björk. Undervegetationen domineras av odon, skvattram, tranbär och hjortron. I bottenskiktet vitmossor av olika arter. Kantzonen mot fastmark (laggen) har ett större inslag av lövträd och en rikare örtvegetation. Miljön utnyttjas av skogshönsen, främst tjädern. Många insekter, inte minst fjärilar, trivs i denna typ av skog. Stabilt skogstillstånd. Häckningsplats för rovfågel. Mål Bevara en stabil talldominerad miljö med lång trädkontinuitet för att på sikt skapa ökad andel gamla träd och ökande andel död ved Åtgärd Ingen åtgärd i beståndet inklusive omgivande lagg.</p> <p>Spec värden: Torvmark 100 %.</p>																	
6	0,6	1	8	R2	G24	5	3	PG <sup>2</sup>	45100		Ojämnt Frisk (2)	Röjning	3			3,0	
7	0,8	1	35	G1	T18	80	64	PG <sup>2</sup>	X0000	11	Torvmark Fuktig (3)	Underv röj f gallring Gallring (F)	1 3	25	20	4,2	iv <sup>1</sup>
<p>Spec värden: Torvmark 100 %.</p>																	
8	2,3	2									Myr						
9	1,1	1	45	G1	T24	140	154	PG <sup>2</sup>	63100	18	Fuktig (3)	Ingen åtgärd				6,2	
10	0,2	1	10	R2	G24	10	2	PG <sup>2</sup>	37000		Enstaka öf Ojämt Frisk (2)	Röjning	3			3,5	
11	0,6	1	60	G1	T26	140	84	PG <sup>2</sup>	73000	20	Stormskador Frisk (2)	Ingen åtgärd				5,1	

# Avdelningsbeskrivning

## Skifte: 1

När: 1 = Snarast, 2 = Inom 2-5 år, 3 = Inom 5-10 år, 4 = Inom 10 - 20 år, FF = Förfallen

<sup>2</sup> PG - Produktionsmål med miljöhänsyn

<sup>1</sup> i = grön kommentar, ii = generell kommentar, iii = åtgärdskommentar, iv = speciella värden

Avd nr	Areal ha (-Avdrag) [Skikt]	Å g o	Ålder år	Hkl Skikt	SI	Virkesförråd m <sup>3</sup> sk		Mål klass	Trädslag TGLBÄ	Med diam cm	Beskrivning	Åtgärd Alternativ	N ä r	Uttag inkl tillväxt		Årlig tillväxt m <sup>3</sup> sk per ha	Not <sup>1</sup>
						ha	avd							%	m <sup>3</sup> sk		
12	2,3	1	40	G1	T24	130	299	PG <sup>2</sup>	91000	18	Gallrat i norra delen Frisk (2)	Ingen åtgärd				6,4	
13	0,4	1	15	R2	T24	20	8	PG <sup>2</sup>	44200		Enstaka öf Frisk (2)	Ingen åtgärd				3,8	
14	1,1	1	90	S1	T26	210	231	PG <sup>2</sup>	X0000	27	God kvalitet Frisk (2)	Föryng avv Markberedning (F) Plantering (F) Återväxtkontroll (F)	2 2 2 3	95	245	2,8	
15	2,0	1	45	G1	T26	180	360	PG <sup>2</sup>	X0000	18	Frisk (2)	Gallring	2	20	87	7,0	
16	1,5	1	50	G1	T26	140	210	PG <sup>2</sup>	X0000	21	Frisk (2)	Ingen åtgärd				5,9	
17	0,8	1	90	S1	T26	190	152	PG <sup>2</sup>	91000	27	Stormskador Frisk (2)	Föryng avv Markberedning (F) Plantering (F) Återväxtkontroll (F)	2 3 3 3	85	145	3,0	
18	0,6	1	60	G1	T24	160	96	PG <sup>2</sup>	X0000	24	Torr (1)	Ingen åtgärd				5,4	
19	2,7 (-0,1)	1 L	90	S1	T24	200	520	PG <sup>2</sup>	X0000	28	God kvalitet Stormskador Frisk (2)	Föryng avv Markberedning (F) Plantering (F) Återväxtkontroll (F)	2 2 2 3	70	406	3,4	

# Avdelningsbeskrivning

## Skifte: 1

När: 1 = Snarast, 2 = Inom 2-5 år, 3 = Inom 5-10 år, 4 = Inom 10 - 20 år, FF = Förfallen

<sup>2</sup> PG - Produktionsmål med miljöhänsyn

<sup>1</sup> i = grön kommentar, ii = generell kommentar, iii = åtgärdskommentar, iv = speciella värden

Avd nr	Areal ha (-Avdrag) [Skikt]	Å g o	Ålder år	Hkl Skikt	SI	Virkesförråd m <sup>3</sup> sk		Mål klass	Trädslag TGLBÄ	Med diam cm	Beskrivning	Åtgärd Alternativ	N ä r	Uttag inkl tillväxt		Årlig tillväxt m <sup>3</sup> sk per ha	Not <sup>1</sup>
						ha	avd							%	m <sup>3</sup> sk		
20	0,5	1	80	G1	T24	130	65	PG <sup>2</sup>	91000	20	Stormskador Yngre norra del Frisk (2)	Ingen åtgärd				3,8	
21	0,5	1	60	G1	T24	160	80	PG <sup>2</sup>	X0000	22	Torr (1)	Ingen åtgärd				5,4	
22	0,3	1	12	R2	T24	20	6	PG <sup>2</sup>	37000		Enstaka öf Torr (1)	Röjning	3			3,2	
23	0,3	1	60	G1	T24	180	54	PG <sup>2</sup>	91000	20	Frisk (2)	Ingen åtgärd				5,9	
24	0,3	1	20	G1	G22	30	9	PG <sup>2</sup>	28000	10	Växtlig lärk östra del Torr (1)	Ingen åtgärd				4,6	
25	3,5	1	45	G1	T24	160	560	PG <sup>2</sup>	91000	20	Frisk (2)	Ingen åtgärd				6,7	
26	0,4	1	40	G1	T24	140	56	PG <sup>2</sup>	72100	21	Torr (1)	Ingen åtgärd				6,7	
27	1,5 (-0,1)	1 L	7	R1	G30	2	3	PG <sup>2</sup>	0X000		Fd inäga Frisk (2)	Ingen åtgärd				3,5	
28	0,8 (-0,1)	1 L	30	G1	G28	170	119	PG <sup>2</sup>	0X000	20	Frisk (2)	Gallring	2	25	39	9,9	

# Avdelningsbeskrivning

## Skifte: 1

När: 1 = Snarast, 2 = Inom 2-5 år, 3 = Inom 5-10 år, 4 = Inom 10 - 20 år, FF = Förfallen

<sup>2</sup> PG - Produktionsmål med miljöhänsyn

<sup>1</sup> i = grön kommentar, ii = generell kommentar, iii = åtgärdskommentar, iv = speciella värden

Avd nr	Areal ha (-Avdrag) [Skikt]	Å g o	Ålder år	Hkl Skikt	SI	Virkesförråd m <sup>3</sup> sk		Mål klass	Trädslag TGLBÄ	Med diam cm	Beskrivning	Åtgärd Alternativ	N ä r	Uttag inkl tillväxt		Årlig tillväxt m <sup>3</sup> sk per ha	Not <sup>1</sup>
						ha	avd							%	m <sup>3</sup> sk		
29	0,9	1	80		T20	170	153	NO,s	42400	27	Sumpskog Död ved Naturskogskaraktär Fuktig (3)	Ingen åtgärd				4,1	i <sup>1</sup>
<p>Målklass: NO - Naturvårdsmål, orört. Syftet är att nyskapa naturvärden.</p> <p>Naturvård: Beskrivning Tallrismosse. Fläckar med öppen myrimpediment blandat med relativt växtlig äldre tallskog. Enstaka riktigt gamla tallar. Inslag av gammal klen björk. Undervegetationen domineras av odon, skvattram, tranbär och hjortron. I bottenskiktet vitmossor av olika arter. Miljön utnyttjas av skogshönsen, främst tjädern. Många insekter, inte minst fjärilar, trivs i denna typ av skog. Stabilt skogstillstånd. Häckningsplats för rovfågel. Mål Utveckla sin karaktär av ostörd naturskog med gamla träd, olikåldrighet, med god tillgång av död ved i olika stadier. Åtgärd Ingen åtgärd i beståndet inklusive omgivande lagg. Undvika dikning i andra fuktiga marker ovanför beståndet</p>																	
30	0,5 (-0,1)	1 L	8	R1	G28	5	2	PG <sup>2</sup>	0X000		Olikåldrigt Frisk (2)	Röjning	3			3,4	
31	0,4	1	35	G1	G28	180	72	PG <sup>2</sup>	08200	21	Frisk (2)	Underv röj f gallring Gallring (F)	1 1	25	18	8,5	
32	0,3	1	2	K2	B22	1	0	PG <sup>2</sup>	31600		Naturlig föryngring Enstaka öf Fuktig (3)	Återväxtkontroll	2			3,0	iv <sup>1</sup>
<p>Spec värden: Ingår i certifiering för lövdominans. Lövdominans A. Lövdominans F.</p>																	
33	0,4	1	90	S1	T22	170	68	PG <sup>2</sup>	62200	24	Fuktig (3)	Ingen åtgärd				4,0	

# Avdelningsbeskrivning

## Skifte: 2

När: 1 = Snarast, 2 = Inom 2-5 år, 3 = Inom 5-10 år, 4 = Inom 10 - 20 år, FF = Förfallen

<sup>2</sup> PG - Produktionsmål med miljöhänsyn

<sup>1</sup> i = grön kommentar, ii = generell kommentar, iii = åtgärdskommentar, iv = speciella värden

Avd nr	Areal ha (-Avdrag) [Skikt]	Å g o	Ålder år	Hkl Skikt	SI	Virkesförråd m <sup>3</sup> sk		Mål klass	Trädslag TGLBÄ	Med diam cm	Beskrivning	Åtgärd Alternativ	N ä r	Uttag inkl tillväxt		Årlig tillväxt m <sup>3</sup> sk per ha	Not <sup>1</sup>
						ha	avd							%	m <sup>3</sup> sk		
1	0,5	1	30		B22	80	40	NS,s	13501		Flerskiktat Olikåldrigt Natvårdsskötsel Ojämt Frisk (2)	Naturvårdande skötsel	2	20	11	5,7	i,iv <sup>1</sup>
<p>Målklass: NS - Naturvårdsmål med skötsel. Syftet är att nyskapa naturvärden.</p> <p>Naturvård: Beskrivning En lövrik naturskog i olika åldrar som domineras av pionjärträd i södra kanten. Flera lövträdsarter finns representerade, bl a björk, ek, oxel och rönn. Enstaka överståndare av ek. Träden har en stor spridning i dimension och ålder. Marken är näringsrik, frisk-fuktig och har en hög status. Beståndet är betydelsefullt för flera växt- och djurarter, bl a fåglar - en naturlig luckighet i beståndet gör det till en lämplig häckningsplats för exv bivråk. På de enstaka äldre träden kan man förvänta sig att finna krävande mossor och lavar. Vissa delar av området kan man höja värdena med naturvårdsskötsel. Mål Säkerställa lövandel och artvariation. Bevara ett kontinuerligt inslag av död ved. Markens fuktighet bör bibehållas. Åtgärd Naturvårdande huggning i syfte att gynna pionjärlov. Framförallt bör inväxande gran gallras ut. Grovgreniga överståndare och framtida evighetsträd friställs så tidigt som möjligt.</p> <p>Spec värden: Ingår i certifiering för lövdominans. Lövdominans A. Lövdominans F.</p>																	
2	0,2	4									Inäga						
3	0,6	1	30	G1	B24	120	72	PF,s 25 %	14500	18	Enstaka öf Delvis röjt Frisk (2)	Underv röj f gallring Gallring	1 2	25	24	7,7	i,iv <sup>1</sup>
<p>Målklass: PF - Produktionsmål med förstärkt miljöhänsyn. Syftet är att nyskapa naturvärden. 25 % av arealen används till naturvård.</p> <p>Naturvård: Målsättning att skapa lövdominerat områden, med på sikt grova och gamla lövträd, Gynna främst ek, rönn och sälg. Finns några grova ekar som ska gynnas.</p> <p>Spec värden: Lövdominans A.</p>																	
4	1,8	1	30	G1	G28	120	216	PG <sup>2</sup>	82000	14	Frisk (2)	Gallring	3	25	73	8,0	
5	0,2	1	15	G1	G28	40	8	PG <sup>2</sup>	0X000	16	Fd inäga Delvis kalmark Frisk (2)	Gallring	2	25	4	6,4	

# Avdelningsbeskrivning

Skifte: 2

När: 1 = Snarast, 2 = Inom 2-5 år, 3 = Inom 5-10 år, 4 = Inom 10 - 20 år, FF = Förfallen

<sup>2</sup> PG - Produktionsmål med miljöhänsyn

<sup>1</sup> i = grön kommentar, ii = generell kommentar, iii = åtgärdskommentar, iv = speciella värden

Avd nr	Areal ha (-Avdrag) [Skikt]	Ägo	Ålder år	Hkl Skikt	SI	Virkesförråd m <sup>3</sup> sk		Mål klass	Trädslag TGLBÄ	Med diam cm	Beskrivning	Åtgärd Alternativ	När	Uttag inkl tillväxt		Årlig tillväxt m <sup>3</sup> sk per ha	Not <sup>1</sup>
						ha	avd							%	m <sup>3</sup> sk		
6	0,4	1	50	G1	G22	140	56	PG <sup>2</sup>	45100	19	Ojämt Frisk (2)	Ingen åtgärd				6,1	
7	2,5	1	30	G1	T24	90	225	PG <sup>2</sup>	72100	14	Enstaka öf Frisk (2)	Underv röj f gallring Gallring (F)	2 3		75	5,7	
8	0,3	1	30	G1	G24	60	18	PG <sup>2</sup>	64000	17	Enstaka öf Frisk (2)	Ingen åtgärd				5,4	
9	0,4	1	17	G1	G28	80	32	PG <sup>2</sup>	09100	12	Frisk (2)	Underv röj f gallring Gallring (F)	3 3	25	12	8,5	
10	4,5	1	17	G1	T26	50	225	PG <sup>2</sup>	45100	10	Frisk (2)	Underv röj f gallring	3			6,4	
10	[4,5]	1	115	ÖF	T26	10	45	PG <sup>2</sup>	X0000	50	Frisk (2)	Ingen åtgärd				0,5	
11	1,7	1	40	G1	T26	165	281	PG <sup>2</sup>	72100	17	Odlingsspår rösen Fossl åkermark Se flik.5 Frisk (2)	Gallring	3	25	86	6,9	
12	0,6	4									Inäga						
13	4,3	1	30	G1	T26	110	473	PG <sup>2</sup>	54100	16	Frisk (2)	Ingen åtgärd				7,3	
14	2,7	1	30	G1	T24	120	324	PG <sup>2</sup>	82000	14	Enstaka öf Husgrund se flik.5 Frisk (2)	Gallring	2	25	105	6,8	

# Avdelningsbeskrivning

Skifte: 2

När: 1 = Snarast, 2 = Inom 2-5 år, 3 = Inom 5-10 år, 4 = Inom 10 - 20 år, FF = Förfallen

<sup>2</sup> PG - Produktionsmål med miljöhänsyn

<sup>1</sup> i = grön kommentar, ii = generell kommentar, iii = åtgärdskommentar, iv = speciella värden

Avd nr	Areal ha (-Avdrag) [Skikt]	Å g o	Ålder år	Hkl Skikt	SI	Virkesförråd m <sup>3</sup> sk		Mål klass	Trädslag TGLBÄ	Med diam cm	Beskrivning	Åtgärd Alternativ	N ä r	Uttag inkl tillväxt		Årlig tillväxt m <sup>3</sup> sk per ha	Not <sup>1</sup>
						ha	avd							%	m <sup>3</sup> sk		
15	0,4	1	20	G1	G26	90	36	PG <sup>2</sup>	0X000	13	Odlingsspår rösen Fossil åkermark Se flik.5 Frisk (2)	Ingen åtgärd				9,0	
16	1,2	1	25	G1	G28	135	162	PG <sup>2</sup>	17200	14	Frisk (2)	Gallring	1	25	40	8,7	
17	1,1	1	2	R1	G24	1	1	PG <sup>2</sup>	0X000		Fd mossodling Fuktig (3)	Röjning	3			2,7	
18	0,6	1	5	R1	G26	1	1	PG <sup>2</sup>	0X000		Fuktig (3)	Röjning	3			2,8	
19	0,5	1	40	G1	T26	165	83	PG <sup>2</sup>	91000	16	Frisk (2)	Ingen åtgärd				7,7	
20	0,8	1	10	R2	T24	10	8	PG <sup>2</sup>	33400		Fuktig (3)	Röjning	3			2,9	
21	0,3	1	30	G1	G22	65	20	PF,s 50 %	16300	15	Natuvårdskaraktär Fuktig (3)	Ingen åtgärd				5,4	i <sup>1</sup>
Målklass: PF - Produktionsmål med förstärkt miljöhänsyn. Syftet är att nyskapa naturvärden. 50 % av arealen används till naturvård.																	
Naturvård: Lämna den fuktigaste delen för fri utveckling.																	
22	0,8	1	50	G1	G22	115	92	PG <sup>2</sup>	18100	17	Sumpskog Oväxtligt Fuktig (3)	Ingen åtgärd				5,3	
23	1,8	1	35	G1	T26	120	216	PG <sup>2</sup>	82000	16	Frisk (2)	Ingen åtgärd				7,0	
24	2,6	1	30	G1	T26	125	325	PG <sup>2</sup>	82000	12	Frisk (2)	Gallring	2	25	106	7,2	



# Avdelningsbeskrivning

## Skifte: 2

När: 1 = Snarast, 2 = Inom 2-5 år, 3 = Inom 5-10 år, 4 = Inom 10 - 20 år, FF = Förfallen

<sup>2</sup> PG - Produktionsmål med miljöhänsyn

<sup>1</sup> i = grön kommentar, ii = generell kommentar, iii = åtgärdskommentar, iv = speciella värden

Avd nr	Areal ha (-Avdrag) [Skikt]	Å g o	Ålder år	Hkl Skikt	SI	Virkesförråd m <sup>3</sup> sk		Mål klass	Trädslag TGLBÄ	Med diam cm	Beskrivning	Åtgärd Alternativ	N ä r	Uttag inkl tillväxt		Årlig tillväxt m <sup>3</sup> sk per ha	Not <sup>1</sup>
						ha	avd							%	m <sup>3</sup> sk		
25	0,4	1	20	G1	G26	70	28	PG <sup>2</sup>	18100	12	Frisk (2)	Underv röj f gallring Gallring (F)	2 3	25	11	7,1	
26	0,6	1	15	R2	T24	20	12	PG <sup>2</sup>	36100		Frisk (2)	Ingen åtgärd				3,9	
27	2,3	1	10	R2	G26	10	23	PG <sup>2</sup>	37000		Frisk (2)	Röjning	3			3,7	
28	1,7	1	100		T16	125	213	NO,b	81100	18	Naturskogskaraktär Sumpskog Fuktig (3)	Ingen åtgärd				2,7	i <sup>1</sup>
<p>Målklass: NO - Naturvårdsmål, orört. Syftet är att bevara naturvärden.</p> <p>Naturvård: Beskrivning Senvuxen tallsumpskog med inslag av gamla spärrgreniga tallar, god förekomst av stående och liggande döda träd. Mål Utveckla sin karaktär av ostörd naturskog med gamla träd, olikåldrigt, med god tillgång av död ved i olika stadier. Åtgärd Lämna orörd.</p>																	
29	1,5	1	40	G1	T20	110	165	PG <sup>2</sup>	X0000	16	Sumpskog Fuktig (3)	Gallring	1	15	25	4,9	
30	0,8	1	100	S1	T24	185	148	PF,b 20 %	62200	24	Fuktig (3)	Ingen åtgärd				4,2	i <sup>1</sup>
<p>Målklass: PF - Produktionsmål med förstärkt miljöhänsyn. Syftet är att bevara naturvärden. 20 % av arealen används till naturvård.</p> <p>Naturvård: Lämna hänsynsytor orört med naturskogs karaktär.</p>																	
31	0,5	1	15	G1	G24	70	35	PG <sup>2</sup>	26200	10	Frisk (2)	Underv röj f gallring Gallring (F)	2 3	25	13	7,2	
32	2,0	1	80	S2	T24	190	380	PG <sup>2</sup>	72100	26	Olikåldrigt Framtida lövdominans Frisk (2)	Föryng avv, fröträd Markberedning (F) Återväxtkontroll (F)	1 2 3	70	266	2,1	iv <sup>1</sup>
<p>Spec värden: Ingår i certifiering för lövdominans. Lövdominans F.</p>																	

# Avdelningsbeskrivning

## Skifte: 2

När: 1 = Snarast, 2 = Inom 2-5 år, 3 = Inom 5-10 år, 4 = Inom 10 - 20 år, FF = Förfallen

<sup>2</sup> PG - Produktionsmål med miljöhänsyn

<sup>1</sup> i = grön kommentar, ii = generell kommentar, iii = åtgärdskommentar, iv = speciella värden

Avd nr	Areal ha (-Avdrag) [Skikt]	Å g o	Ålder år	Hkl Skikt	SI	Virkesförråd m <sup>3</sup> sk		Mål klass	Trädslag TGLBÄ	Med diam cm	Beskrivning	Åtgärd Alternativ	N ä r	Uttag inkl tillväxt		Årlig tillväxt m <sup>3</sup> sk per ha	Not <sup>1</sup>
						ha	avd							%	m <sup>3</sup> sk		
33	0,3	1	30	G1	G24	80	24	PG <sup>2</sup>	73000	10	Frisk (2)	Gallring	3	20	7	6,0	
34	1,7	1	30	G1	T24	160	272	PG <sup>2</sup>	91000	18	Frisk (2)	Gallring	2	25	86	8,0	
35	0,3	1	0	K1	T24	0	0	PG <sup>2</sup>			Frisk (2)	Plantering	1				
36	0,6	1	15	R2	T24	20	12	PG <sup>2</sup>	82000		Frisk (2)	Röjning	3			4,1	

# Skogsvårdsåtgärder

Blanketten innehåller ett sammandrag av avdelningsvis föreslagna åtgärder.  
Sammanställningen förutsätter att samtliga åtgärder enligt grundförslaget utförs.

Åtgärd (F) = Följd (A) = Alternativ	Angelägenhetsgrad					Summa ha
	Förfallna ha	Snarast ha	2 - 5 år ha	5 - 10 år ha	10 - 20 år ha	
Markberedning, Följd			5,7	0,8		6,5
Plantering		0,3				0,3
Plantering, Följd			3,7	0,8		4,5
Återväxtkontroll			0,3			0,3
Återväxtkontroll, Följd				6,5		6,5
Röjning			2,4	7,6		10,0
Summa ha		0,3	12,1	15,7		28,1



# Avverkning och tillväxt

## Avverkning

I redovisad avverkningsvolym ingår 5 års tillväxt för avverkningar med angelägenhetsgrad 2 och 3.

I begreppet löv ingår alla lövträdsarter.

Åldersklass	Gallring				Förnygringsavverkning				Naturvårdande skötsel			
	ha	Barr m³sk	Löv m³sk	Totalt m³sk	ha	Barr m³sk	Löv m³sk	Totalt m³sk	ha	Barr m³sk	Löv m³sk	Totalt m³sk
<b>Kalmark</b>												
- 9 år												
10 - 19	1,1	25	5	30								
20 - 29	1,6	42	9	51								
30 - 39	14,1	536	17	553					0,5	4	7	11
40 - 49	5,2	189	9	198								
50 - 59												
60 - 69												
70 - 79												
80 - 89					2,0	253	13	266				
90 - 99					4,5	797		797				
100 - 109												
110 - 119												
120 +												
Lågprodskog(E) ÖF/Skikt												
Grundförslag Högre alt. Lägre alt.	22,0	792	40	832	6,5	1050	13	1063	0,5	4	7	11

Total avverkning

1 906

## Tillväxt

I sammanställningen redovisas tillväxt under perioden samt areal och virkesförråd efter 10 år.

Observera att såväl tillväxt som areal och virkesförråd om 10 år förutsätter att föreslagna åtgärder utförs

Åldersklass	Tillväxt			Areal och virkesförråd efter 10 år		
	Barr m³sk	Löv m³sk	Totalt m³sk	ha	m³sk	m³sk/ha
<b>Kalmark</b>						
- 9 år	175	24	199	6,8		
10 - 19	516	42	558	6,6	222	34
20 - 29	184	26	210	10,8	898	83
30 - 39	1422	70	1492	3,2	421	132
40 - 49	826	20	846	21,3	3409	160
50 - 59	153	3	156	13,0	2604	200
60 - 69	108		108	2,7	514	190
70 - 79				2,0	422	211
80 - 89	141	18	159			
90 - 99	156	2	158	3,4	574	169
100 - 109	68	11	79	0,4	84	210
110 - 119				2,5	439	176
120 +						
Lågprodskog(E) ÖF/Skikt	38	23	61		557	
Summa	3787	239	4026	72,7	10144	140



# Åtgärdsöversikt

Samtliga avdelningar där åtgärder är föreslagna finns här uppräknade.

Angelägenhetsgrad: FF = Förfallen, 1 = Snarast, 2 = Inom 2-5 år, 3 = Inom 5-10 år, 4 = Inom 10 - 20 år

Åtgärd (F) = Följd (A) = Alternativ	Ang	Avdelning	Prod areal ha	Ålder år	Stånd- orts- index	Volym m <sup>3</sup> sk /ha	Uttag m <sup>3</sup> sk inkl tillv	Utförs år	Anteckning
Föryng avv, fröträd	1	2 - 32	2,0	80	T24	190	266		
Underv röj f gallring	1	2 - 3	0,6	30	B24	120	0		
Underv röj f gallring	1	1 - 7	0,8	35	T18	80	0		
Gallring	1	2 - 16	1,2	25	G28	135	40		
Gallring	1	2 - 29	1,5	40	T20	110	25		
Underv röj f gallring	1	1 - 31	0,4	35	G28	180	0		
Gallring (F)	1	1 - 31	0,4	35	G28	180	18		
Plantering	1	2 - 35	0,3	0	T24	0	0		
Föryng avv	2	1 - 14	1,1	90	T26	210	245		
Föryng avv	2	1 - 17	0,8	90	T26	190	145		
Föryng avv	2	1 - 19	2,6	90	T24	200	406		
Gallring	2	2 - 3	0,6	30	B24	120	24		
Gallring	2	2 - 5	0,2	15	G28	40	4		
Underv röj f gallring	2	2 - 7	2,5	30	T24	90	0		
Gallring	2	2 - 14	2,7	30	T24	120	105		
Gallring	2	1 - 15	2,0	45	T26	180	87		
Gallring	2	2 - 24	2,6	30	T26	125	106		
Underv röj f gallring	2	2 - 25	0,4	20	G26	70	0		
Gallring	2	1 - 28	0,7	30	G28	170	39		
Underv röj f gallring	2	2 - 31	0,5	15	G24	70	0		
Gallring	2	2 - 34	1,7	30	T24	160	86		
Röjning	2	1 - 1	1,5	8	G24	5	0		
Röjning	2	1 - 4	0,9	25	T16	30	0		

# Åtgärdsöversikt

Samtliga avdelningar där åtgärder är föreslagna finns här uppräknade.

Angelägenhetsgrad: FF = Förfallen, 1 = Snarast, 2 = Inom 2-5 år, 3 = Inom 5-10 år, 4 = Inom 10 - 20 år

Åtgärd (F) = Följd (A) = Alternativ	Ang	Avdelning	Prod areal ha	Ålder år	Stånd- orts- index	Volym m <sup>3</sup> sk /ha	Uttag m <sup>3</sup> sk inkl tillv	Utförs år	Anteckning
Plantering (F)	2	1 - 14	1,1	90	T26	210	0		
Plantering (F)	2	1 - 19	2,6	90	T24	200	0		
Återväxtkontroll	2	1 - 32	0,3	2	B22	1	0		
Markberedning (F)	2	1 - 14	1,1	90	T26	210	0		
Markberedning (F)	2	1 - 19	2,6	90	T24	200	0		
Markberedning (F)	2	2 - 32	2,0	80	T24	190	0		
Naturvårdande skötsel	2	2 - 1	0,5	30	B22	80	11		
Gallring	3	2 - 4	1,8	30	G28	120	73		
Gallring (F)	3	1 - 7	0,8	35	T18	80	20		
Gallring (F)	3	2 - 7	2,5	30	T24	90	75		
Underv röj f gallring	3	2 - 9	0,4	17	G28	80	0		
Gallring (F)	3	2 - 9	0,4	17	G28	80	12		
Underv röj f gallring	3	2 - 10	4,5	17	T26	50	0		
Gallring	3	2 - 11	1,7	40	T26	165	86		
Gallring (F)	3	2 - 25	0,4	20	G26	70	11		
Gallring (F)	3	2 - 31	0,5	15	G24	70	13		
Gallring	3	2 - 33	0,3	30	G24	80	7		
Röjning	3	1 - 2	0,7	8	G24	5	0		
Röjning	3	1 - 6	0,6	8	G24	5	0		
Röjning	3	1 - 10	0,2	10	G24	10	0		
Röjning	3	2 - 17	1,1	2	G24	1	0		
Röjning	3	2 - 18	0,6	5	G26	1	0		
Röjning	3	2 - 20	0,8	10	T24	10	0		

# Åtgärdsöversikt

Samtliga avdelningar där åtgärder är föreslagna finns här uppräknade.

Angelägenhetsgrad: FF = Förfallen, 1 = Snarast, 2 = Inom 2-5 år, 3 = Inom 5-10 år, 4 = Inom 10 - 20 år

Åtgärd (F) = Följd (A) = Alternativ	Ang	Avdelning	Prod areal ha	Ålder år	Stånd- orts- index	Volym m <sup>3</sup> sk /ha	Uttag m <sup>3</sup> sk inkl tillv	Utförs år	Anteckning
Röjning	3	1 - 22	0,3	12	T24	20	0		
Röjning	3	2 - 27	2,3	10	G26	10	0		
Röjning	3	1 - 30	0,4	8	G28	5	0		
Röjning	3	2 - 36	0,6	15	T24	20	0		
Återväxtkontroll (F)	3	1 - 14	1,1	90	T26	210	0		
Plantering (F)	3	1 - 17	0,8	90	T26	190	0		
Återväxtkontroll (F)	3	1 - 17	0,8	90	T26	190	0		
Återväxtkontroll (F)	3	1 - 19	2,6	90	T24	200	0		
Återväxtkontroll (F)	3	2 - 32	2,0	80	T24	190	0		
Markberedning (F)	3	1 - 17	0,8	90	T26	190	0		

---

**Avd 1 - 1**

**PF**

Kombinerade mål, både produktion och miljö med bevarande av värden som syfte. 10% av arealen avsätts av hänsyn till naturvärden eller andra intressen.

**Skogliga data**

Areal: 1,5 ha

Ålder: 8 år

Ståndortsindex: G24

Huggningsklass: R1

Virkesförrådet uppgår till 5 m<sup>3</sup>sk/ha och 8 m<sup>3</sup>sk totalt.

Trädslagsfördelning: 30% tall 40% gran 30% björk

Spara gamla tallar och mindre tallsumpskog i norra delen.

---

**Avd 1 - 1 ÖF**

**PF**

Kombinerade mål, både produktion och miljö med nyskapande av värden som syfte. 25% av arealen avsätts av hänsyn till naturvärden eller andra intressen.

**Skogliga data**

Areal: 1,5 ha

Ålder: 30 år

Ståndortsindex: B18

Huggningsklass: ÖF

Virkesförrådet uppgår till 30 m<sup>3</sup>sk/ha och 45 m<sup>3</sup>sk totalt.

Trädslagsfördelning: 40% tall 60% björk

Gamla senvuxna tallar, all tall lämnas orörd.





Avd 1 - 5

NO

**Skogliga data**

Areal: 2,0 ha

Ålder: 80 år

Ståndortsindex: T16

Huggningsklass: S3

Virkesförrådet uppgår till 120 m<sup>3</sup>sk/ha och 240 m<sup>3</sup>sk totalt.

Trädslagsfördelning: 95% tall 5% björk

**Beskrivning**

Tallrismosse. Fläckar med öppna myrimpediment blandat med relativt växtlig äldre tallskog. Enstaka riktigt gamla tallar. Inslag av gammal klen björk. Undervegetationen domineras av odon, skvattram, tranbär och hjortron. I bottenskiktet vitmossor av olika arter. Kantzonen mot fastmark (laggen) har ett större inslag av lövträd och en rikare örtvegetation. Miljön utnyttjas av skogshönsen, främst tjädern. Många insekter, inte minst fjärilar, trivs i denna typ av skog. Stabilt skogstillstånd. Häckningsplats för rovfågel.

**Mål**

Bevara en stabil talldominerad miljö med lång trädkontinuitet för att på sikt skapa ökad andel gamla träd och ökande andel död ved

**Åtgärd**

Ingen åtgärd i beståndet inklusive omgivande lagg.



Avd 1 - 29

NO

**Skogliga data**

Areal: 0,9 ha

Ålder: 80 år

Ståndortsindex: T20

Huggningsklass: S3

Virkesförrådet uppgår till 170 m<sup>3</sup>sk/ha och 153 m<sup>3</sup>sk totalt.

Trädslagsfördelning: 50% tall 15% gran 35% björk

**Beskrivning**

Tallrismosse. Fläckar med öppna myrimpediment blandat med relativt växtlig äldre tallskog. Enstaka riktigt gamla tallar. Inslag av gammal klen björk. Undervegetationen domineras av odon, skvattram, tranbär och hjortron. I bottenskiktet vitmossor av olika arter. Miljön utnyttjas av skogshönsen, främst tjädern. Många insekter, inte minst fjärilar, trivs i denna typ av skog. Stabilt skogstillstånd. Häckningsplats för rovfågel.

**Mål**

Utveckla sin karaktär av ostörd naturskog med gamla träd, olikåldrighet, med god tillgång av död ved i olika stadier.

**Åtgärd**

Ingen åtgärd i beståndet inklusive omgivande lagg. Undvika dikning i andra fuktiga marker "ovanför" beståndet



**Avd 2 - 1**

# NS

**Skogliga data**

Areal: 0,5 ha Ålder: 30 år  
Ståndortsindex: B22 Huggningsklass: G1  
Virkesförrådet uppgår till 80 m<sup>3</sup>sk/ha och 40 m<sup>3</sup>sk totalt.  
Trädslagsfördelning: 10% tall 30% gran 50% löv 10% ek

**Beskrivning**

En lövrik naturskog i olika åldrar som domineras av pionjärträd i södra kanten. Flera lövträdsarter finns representerade, bl a björk, ek, oxel och rönn. Enstaka överståndare av ek. Träden har en stor spridning i dimension och ålder. Marken är näringsrik, frisk-fuktig och har en hög status. Beståndet är betydelsefullt för flera växt- och djurarter, bl a fåglar - en naturlig luckighet i beståndet gör det till en lämplig häckningsplats för exv bivråk. På de enstaka äldre träden kan man förvänta sig att finna krävande mossor och lavar. Vissa delar av området kan man höja värdena med naturvårdsskötsel.

**Mål**

Säkerställa lövandel och artvariation. Bevara ett kontinuerligt inslag av död ved. Markens fuktighet bör bibehållas.

**Åtgärd**

Naturvårdande huggning i syfte att gynna pionjärelev. Framförallt bör inväxande gran gallras ut. Grovgreniga överståndare och framtida evighetsträd friställs så tidigt som möjligt.

**Avd 2 - 3**

# PF

Kombinerade mål, både produktion och miljö med nyskapande av värden som syfte. 25% av arealen avsätts av hänsyn till naturvärden eller andra intressen.

**Skogliga data**

Areal: 0,6 ha Ålder: 30 år  
Ståndortsindex: B24 Huggningsklass: G1  
Virkesförrådet uppgår till 120 m<sup>3</sup>sk/ha och 72 m<sup>3</sup>sk totalt.  
Trädslagsfördelning: 10% tall 40% gran 50% björk

Målsättning att skapa lövdominerat områden, med på sikt grova och gamla lövträd,  
Gynna främst ek, rönn och sälg.  
Finns några grova ekar som ska gynnas.



## Avd 2 - 21

# PF

Kombinerade mål, både produktion och miljö med nyskapande av värden som syfte. 50% av arealen avsätts av hänsyn till naturvärden eller andra intressen.

### Skogliga data

Areal: 0,3 ha

Ålder: 30 år

Ståndortsindex: G22

Huggningsklass: G1

Virkesförrådet uppgår till 65 m<sup>3</sup>sk/ha och 20 m<sup>3</sup>sk totalt.

Trädslagsfördelning: 10% tall 60% gran 30% björk

Lämna den fuktigaste delen för fri utveckling.

## Avd 2 - 28

# NO

Naturvårdsmål, orört med bevarande av värden som syfte.

### Skogliga data

Areal: 1,7 ha

Ålder: 100 år

Ståndortsindex: T16

Huggningsklass: S3

Virkesförrådet uppgår till 125 m<sup>3</sup>sk/ha och 213 m<sup>3</sup>sk totalt.

Trädslagsfördelning: 85% tall 5% gran 10% björk

### Beskrivning

Senvuxen tallsumpskog med inslag av gamla spärrgreniga tallar, god förekomst av stående och liggande döda träd.

### Mål

Utveckla sin karaktär av ostörd naturskog med gamla träd, olikåldrigt, med god tillgång av död ved i olika stadier.

### Åtgärd

Lämnas orörd.



## Avd 2 - 30

# PF

Kombinerade mål, både produktion och miljö med bevarande av värden som syfte. 20% av arealen avsätts av hänsyn till naturvärden eller andra intressen.

### *Skogliga data*

Areal: 0,8 ha

Ålder: 100 år

Ståndortsindex: T24

Huggningsklass: S1

Virkesförrådet uppgår till 185 m<sup>3</sup>sk/ha och 148 m<sup>3</sup>sk totalt.

Trädslagsfördelning: 60% tall 20% gran 20% björk

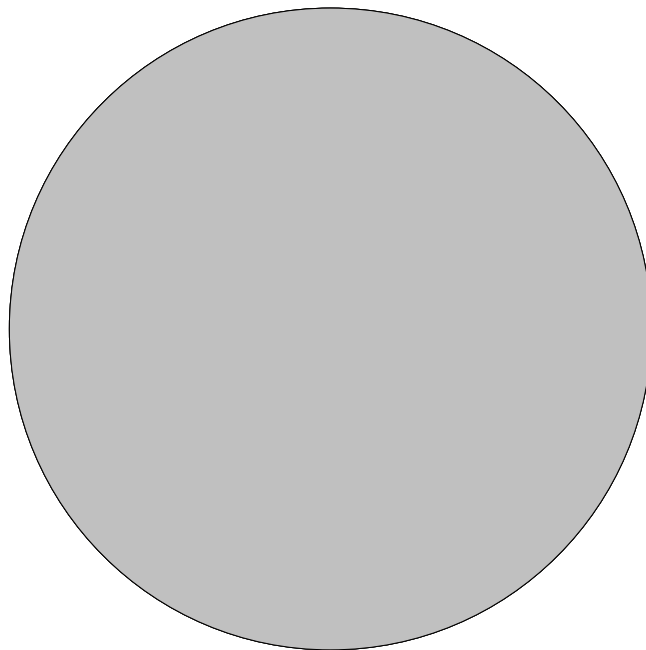
Lämna hänsynsytor orört med naturskogs karaktär.



# Sammanställning certifiering

Sammanställningen avser 72,7 ha produktiv skogsmark.

■ Målklass NS/NO, 0,0 %, 0,0 ha ■ Anpassad skötsel, 0,0 %, 0,0 ha ■ Övrig produktiv skogsmark, 100,0 %, 72,7 ha



## Avdelningar för certifiering NS/NO

Avdelning	Areal		Mål	Ålder	TGLBÄ	m <sup>3</sup> sk		Skötselriktning
	ha	%				ha	avd	
Summa	<0,1	<0,1					0	

## Avdelningar för certifiering framtida lövdominans

<sup>1</sup> % av planens friska/fuktiga mark

Avdelning	Areal		Mål	Ålder	TGLBÄ	m <sup>3</sup> sk		Skötselriktning	
	ha	% <sup>1</sup>				ha	avd		
Magersryd del av 1:4	1/32	0,3	0,4	PG	2	31600	1	1	1/3
	2/1	0,5	0,7	NS	30	13501	80	40	2/3
	2/32	2,0	2,9	PG	80	72100	190	380	3/3
Summa		2,8	4,0				150	421	

## Avdelningar för certifiering anpassat brukande

Avdelning	Areal		Mål	Ålder	TGLBÄ	m <sup>3</sup> sk		Skötselriktning
	ha	%				ha	avd	
Summa	<0,1	<0,1					0	

