

Grön Skogsbruksplan

Planens namn	Skuggebo 1:5
Planen avser tiden	fr o m 2023-10-13 och tio år framåt
Fältarbetet utfört under	-
Planen upprättad av	Jan-Anders Jansson
Planläggningsmetod	Okuläruppskattning Uppgifter om virkesförråd, trädslagsfördelning, virkesuttag mm grundar sig på bedömningar i fält i kombination med vissa stödmätningar.
PEFC-certifiering	ECSkog 5870
	Ägarförhållanden
Ägare, 1/1	Tommy Norell Boda Eneboda 1 573 93 Tranås
Referenskoordinat (WGS84)	Lat: 57° 11' 30.89" N Long: 14° 22' 20.97" E

Skog & Lantbruk



Kommentarer till Skuggebo 1:5

Markägarens mål med fastigheten

Bedriva ett aktivt skogsbruk, även ett långsiktigt skogsbruk och bevara naturvärden. Förvalta skogen med en hög produktion och hög kvalitet med hänsyn till naturen. God skötsel för att få hög produktion och god lönsamhet med hänsyn till naturen. Skogen ska ge god avkastning, hänsyn ska tas till naturvård och vilt. Hög och värdefull produktion, behålla och skapa vackra miljöer, god naturvårdshänsyn ge goda förutsättningar för vilt och jakt. Markägaren kommer att ta hjälp av yttre resurser vid viss avverkning i framtiden.

Skogstillstånd

Fastigheten Skuggebo 1:5 består av ett skifte om totalt 36,8 hektar landareal. Fastigheten är belägen i Nydala församling Värnamo kommun. Av arealen har 26,8 hektar klassats som produktiv skogsmark. Medelboniteten är 7,5 m3sk/ha och virkesförrådet är beräknat till 209 m3sk/ha i medeltal. Fastigheten berörs ej av någon vattentäkt.

Avverkning

Tillväxten på fastigheten är 195 m3sk/år med föreslagna åtgärder är tillväxten 125 m3sk/år under 10 år framåt. Den föreslagna avverkningen uppgår till 2693 m3sk förnygringsavverkning och 338 m3sk i form av gallring och naturvårdsskötsel.

Skogsvård

Fastigheten har ingen yngre skog.

Det är viktigt att utföra röjningarna i rätt tid för att få stabila och växtliga bestånd i framtiden.

Övriga åtgärder

Rågångarna är väl utmärkta, fastighetens vägnät behöver en upprustning.

Naturvärden

Vid upprättande av denna gröna skogsbruksplan har en prioritering av naturvårdsbestånd gjorts. Av den produktiva arealen är 6,3 % avsatt som NO. Avdelningarna bör med hänsyn till egen karaktär samt betydelse i landskapet prioriteras i den frivilliga avsättningen vid en eventuell skogscertifiering av fastigheten. Det finns en nyckelbiotop registrerad i skogen pärlor, se under flik 5.

Skogsproduktionsmål

Mål med produktionen är att idka en god skogsvård och producera virke av bra kvalitet samt att utnyttja markens naturliga produktionskapacitet och förmåga. Genom täta förnygringar och höga stamantal i kombination med kvalitetsinriktade röjningar nås en bra grund för god kvalitetsutveckling.

Naturvårdsmål

Lämplig andel lövträd i skogsbeståndet är viktig både för biologiska mångfalden, kulturmiljön och för skogens etiska värden. PEFC och FSC strävar efter att öka andelen äldre och grövre lövträd samt den lövdominerade arealen. Där naturliga förnygringsbetingelser finns för löv, ska skogsbruket bedrivas så att minst 5% av arealen frisk- och fuktig mark på den produktiva skogsmarksarealen utgörs av bestånd som domineras av lövträd. På fastigheten finns 6,3% lövdominerande bestånd.

Forn- och kulturmiljöer

På fastigheten finns en fornlämningar registrerade i fornsök, se under flik 5..

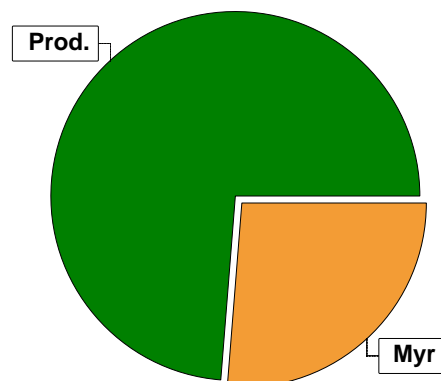
Natura 2000-område

Fastigheten gränsar ej till något Natura-2000 område.

Sammanställning över fastigheten

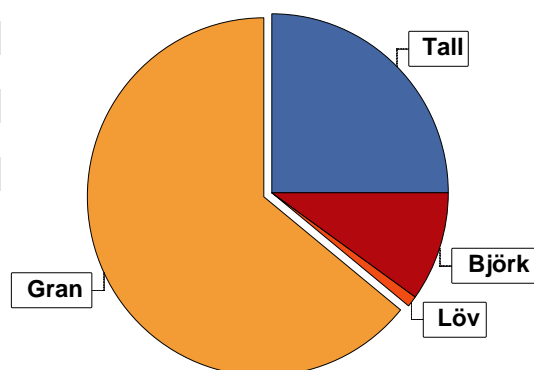
Arealer

	hektar	%
Produktiv skogsmark	26,8	73
Myr/kärr/mosse	9,6	26
Berg/Hällmark	0,0	<1
Inäga/åker	0,0	<1
Väg och kraftledning (linjeavdrag)	0,1	<1
Annat	0,3	1
Summa landareal	36,8	
Vatten	0,0	



Virkesförråd

	m³sk	%	ha
Totalt			
m³sk	5599		
Tall	1424	25	9,4
Gran	3533	64	13,9
Löv	72	1	0,4
Björk	546	10	3,0
Kl.AI	24	<1	0,1
Medeltal			
m³sk per hektar	209		



Bonitet

Fastighetens medelbonitet är beräknad till **m³sk per ha** 7,5

Tillväxt

Tillväxt för perioden 2023-10-13 + 10 år beräknad med hänsyn till föreslagna åtgärder **m³sk per år** 125

Avverkningsförslag

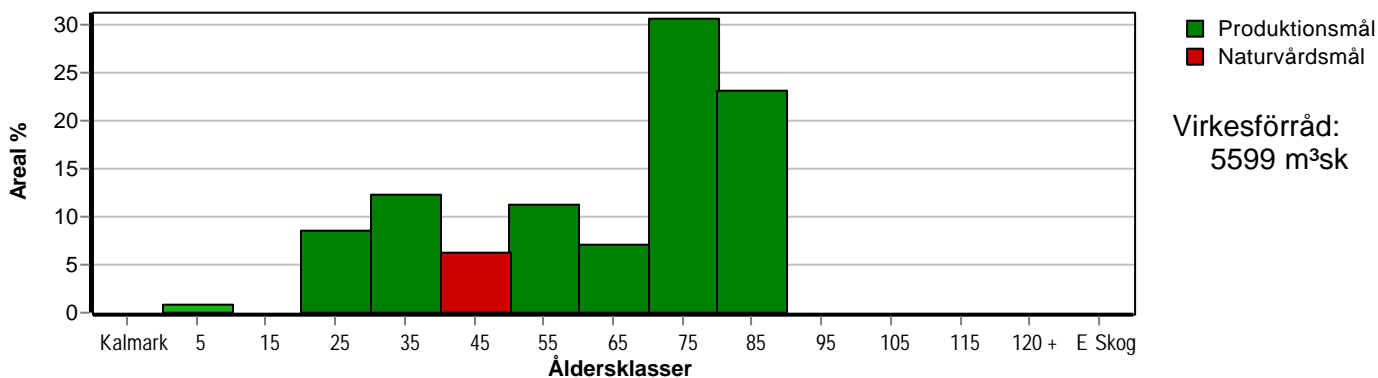
	m³sk
Förnygringsavverkning	2693
Gallring	322
Naturvårdande skötsel	16
Totalt under perioden	3031

Förväntad tillväxt första växtsäsongen **m³sk** 195
m³sk per ha 7,3

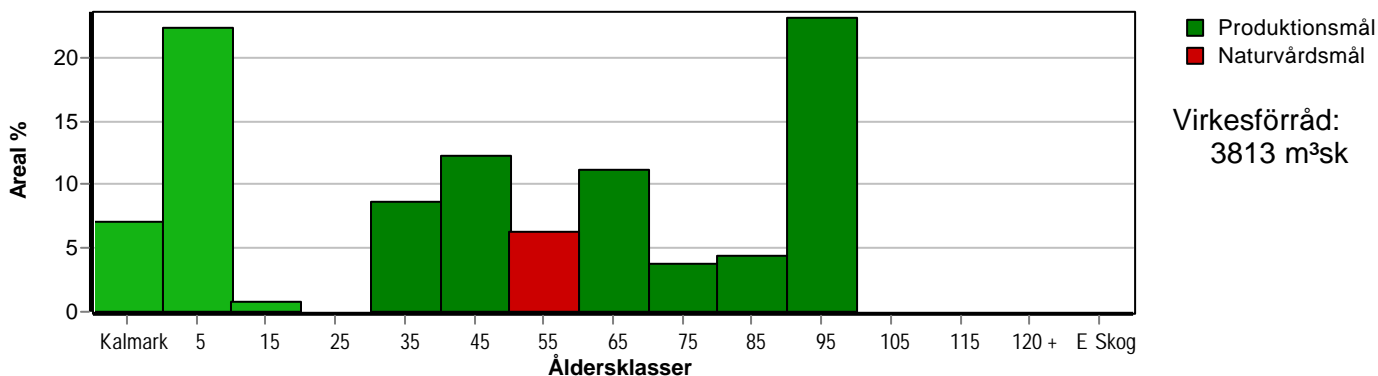
Skogens fördelning på åldersklasser

Åldersklass	Areal		Virkesförråd						
	ha	%	Totalt m³sk	m³sk /ha	Gran %	Tall %	Björk %	Löv %	KI.AI %
Kalmark									
- 9 år	0,2	1	2	10	60		40		
10 - 19									
20 - 29	2,3	9	155	67	90	10			
30 - 39	3,3	12	456	138	94	3	3		
40 - 49	1,7	6	204	120	20	10	70		
50 - 59	3,0	11	812	271	31	69			
60 - 69	1,9	7	445	234	38	3	54		5
70 - 79	8,2	31	2967	362	84	9	4	2	
80 - 89	6,2	23	558	90		95	5		
90 - 99									
100 - 109									
110 - 119									
120 +									
Lågproduktskog(E) ÖF/Skikt									
Summa/Medel	26,8	100	5599	209	63	25	10	1	

Arefördelning, aktuell



Arefördelning, om 10 år (föresatt att föreslagna åtgärder utförs)



Skogens fördelning på huggningsklasser

Huggningsklass	Areal		Virkesförråd							
	ha	%	Totalt m ³ sk	m ³ sk /ha	Gran %	Tall %	Björk %	Löv %	KI.AI %	
Kalmark K1										
K2										
Röjningsskog R1										
R2	0,2	1	2	10	60		40			
Gallringsskog G1	14,8	55	1981	134	41	57	2			
G2										
Föryngrings-avverknings-skog S1	2,2	8	516	235	55	8	18	14	5	
S2	7,9	29	2896	367	82	8	9			
S3										
Lågproducerande skog E1										
E2										
E3										
Överstånd/Skikt										
Målklass NS										
Målklass NO	1,7	6	204	120	20	10	70			
Summa/Medel	26,8	100	5599	209	63	25	10	1		

Kalmark

K1 Obehandlad kalmark

Mark där åtgärd(er) behövs för att erhålla tillfredsställande föryngring.

K2 Behandlad kalmark

Mark som fullständigt behandlats med återväxt-åtgärder men där föryngringen inte säkerställts.

Röjningsskog

R1 Plantskog

Säkerställd föryngring upp till 1,3 m medelhöjd.

R2 Ungskog

Skog som är över 1,3 m och som i utvecklings-hänseende motsvarar röjningsskog.

Gallringsskog

G1 Normal gallringsskog

Skog som är yngre än skyddsåldern (lägsta ålder för föryngringsavverkning).

G2 Äldre gallringsskog

Skog som uppnått skyddsåldern och där nästa lämpliga åtgärd normalt är gallring.

Föryngringsavverkningsskog

S1 Skog som kan föryngringsavverkas

Normalt föreslås ingen avverkningsåtgärd under planperioden.

S2 Skog som är mogen att föryngringsavverkas

Normalt infaller en avverkningsåtgärd under planperioden.

S3 Skog i föryngringsbar ålder

Föryngringsavverkning bör dock inte utföras.

Lågproducerande skog

E1 Restskog

Skog som lämnats efter avverkning eller som uppkommit på grund av skada.

E2 Gles skog

Gles skog eller skog av ett för marken olämpligt träslag.

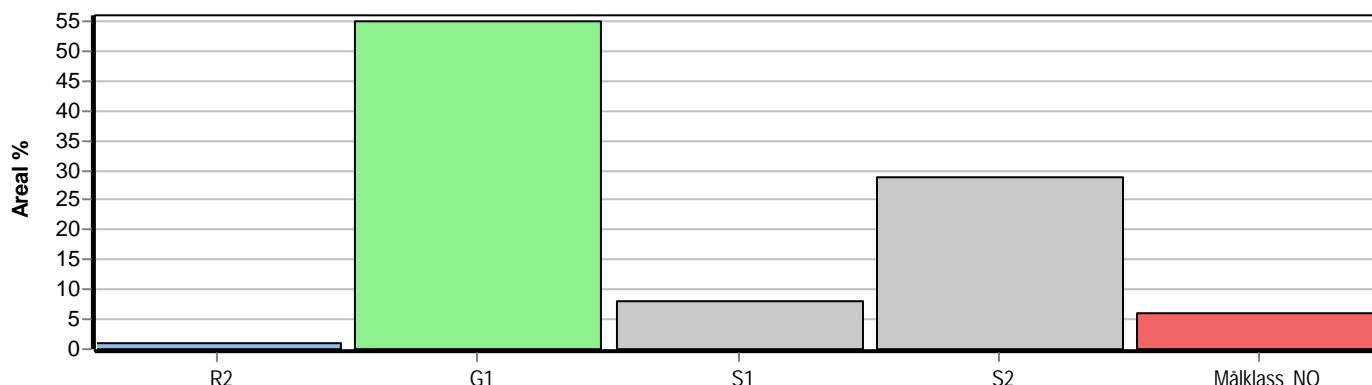
E3 Skog av hagmarkskaraktär

Gles skog av hagmarkskaraktär.

Naturvårdsmål NS/NO

NS Naturvårdsmål med skötsel

NO Naturvårdsmål, orört

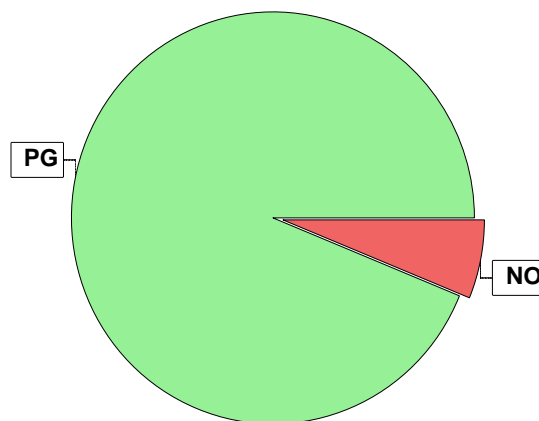


Skogens fördelning på målklasser

Målklass	Areal		Virkesförråd		Tillväxt		Antal avd
	ha	%	m ³ sk	%	m ³ sk	%	
PG	25,1	93,7	5395	96,4	1141	91,6	23
PF - produktion							0
PF - naturvård							0
NS							0
NO	1,7	6,3	204	3,6	104	8,4	1
Summa	26,8	100,0	5599	100,0	1245	100,0	24

Impediment

	ha	%
Myr	9,6	26
Berg	0,0	<1



Målklasser

Målklasserna ger information om skogens brukning. Klasserna har följande innebörd:

PG Produktionsmål med miljöhänsyn

I avdelningar med låga naturvärden där produktionsmålet styr skötseln. Miljöhänsyn tas genom att hänsynsytor, trädgrupper, evighetsträd och buskar mm lämnas. Miljöhänsyn motsvarar högst ca 10 % av avdelningens produktiva skogsmarksareal.

PF Produktionsmål med förstärkt miljöhänsyn

I avdelningar med låga/vissa naturvärden förenas produktionsmålet med en förstärkt miljöhänsyn. Produktionsmålet styr huvudinriktningen av skötseln, medan naturvårdsmålet dominerar i vissa delar av avdelningen. Förhållandet mellan målen anges som procentsatser av avdelningens produktiva skogsmarksareal. Förstärkt miljöhänsyn innebär att mer än 10 % av avdelningens produktiva skogsmarksareal utgörs av naturhänsyn. Naturvårdsmålet kan i vissa fall överstiga 50 % av avdelningens produktiva skogsmarksareal.

NS Naturvårdsmål med skötsel

I avdelningar med höga naturvärden där återkommande skötsel är nödvändig för att bibehålla områdets naturvärden samt avdelningar med förutsättningar att återskapa dessa naturvärden. Naturvårdsmålet styr skötseln som endast utförs när det är motiverat av naturvårdsskäl.

NO Naturvårdsmål, orört

I avdelningar med höga naturvärden där fri utveckling är nödvändig för att bibehålla områdets naturvärden samt avdelningar med förutsättningar att återskapa dessa naturvärden. Naturvårdsmålet styr genom att området lämnas för fri utveckling. Ibland kan dock ett nyskapande av död ved vara nödvändig för att påskynda utvecklingen av höga naturvärden.

Sammanställning lövdominerade bestånd

För certifiering ska, under merparten av omloppstiden, minst 5 % av arealen för den friska och fuktiga marken domineras av löv.

Av sammanställningens produktiva skogsmarksareal om 26,8 ha är 100,0 % (26,8 ha) frisk eller fuktig.

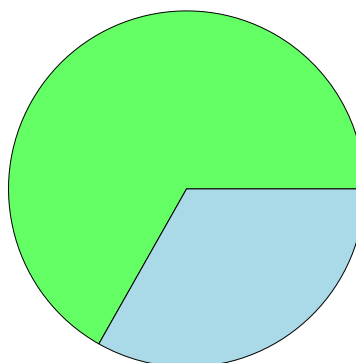
Sammanställningen avser frisk eller fuktig skogsmark som är lövdominerad (minst 50 % löv i trädslagsandelar).

Aktuella - lövdominerade bestånd enligt planens trädslag (i röjningsskog räknas endast det löv som överensstämmer med ståndortsindex).

Framtida -bestånd av planläggaren markerade som lämpliga för lövdominans under omloppstiden.

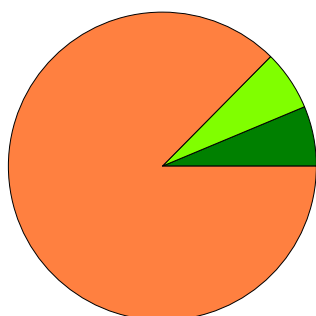
Fördelning fuktklasser för skogsmark

Frisk, 66,8 %, 17,9 ha Fuktig, 33,2 %, 8,9 ha



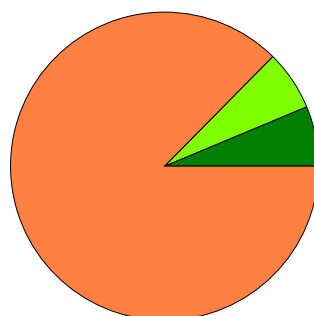
Lövdominerade bestånd - aktuella

Lövdominerat: NS och NO, 6,3 %, 1,7 ha
 Lövdominerat: Övriga, 6,3 %, 1,7 ha
 Ej lövdominerat, 87,4 %, 23,4 ha



Lövdominerade bestånd - framtida

Lövdominerat: NS och NO, 6,3 %, 1,7 ha
 Lövdominerat: Övriga, 6,3 %, 1,7 ha
 Ej lövdominerat, 87,4 %, 23,4 ha



Lövdominerade bestånd - aktuella

Areal % av areal frisk eller fuktig

NS + NO

1,7 ha 6,3 %

Övriga

1,7 ha 6,3 %

Summa

3,4 ha 12,6 %

Lövdominerade bestånd - framtida

Areal % av areal frisk eller fuktig

1,7 ha 6,3 %

1,7 ha 6,3 %

3,4 ha 12,6 %

3,4 ha (12,7 %) av den friska/fuktiga arealen är avsatta i planens certifiering för lövdominans.

Lövdominerade bestånd - aktuella

Avdelning	Areal	Målklass	Ålder	TGLBÄ	Andel av areal frisk eller fuktig
9	0,4 ha	PG	60	03700	1,5 % Ingår i certifiering
11	0,9 ha	PG	60	12700	3,4 % Ingår i certifiering
16	0,4 ha	PG	70	01900	1,5 % Ingår i certifiering
20	1,7 ha	NO	40	12700	6,3 % Ingår i certifiering

Lövdominerade bestånd - framtida

Avdelning	Areal	Målklass	Ålder	TGLBÄ	Andel av areal frisk eller fuktig
9	0,4 ha	PG	60	03700	1,5 % Ingår i certifiering
11	0,9 ha	PG	60	12700	3,4 % Ingår i certifiering

Sammanställning lövdominerade bestånd

Lövdominerade bestånd - framtida						
Avdelning	Areal	Målklass	Ålder	TGLBÄ	Andel av areal frisk eller fuktig	
16	0,4 ha	PG	70	01900	1,5 % Ingår i certifiering	
20	1,7 ha	NO	40	12700	6,3 % Ingår i certifiering	

Avdelningsbeskrivning

Skifte: 0

När: 1 = Snarast, 2 = Inom 2-5 år, 3 = Inom 5-10 år, 4 = Inom 10 - 20 år, FF = Förfallen

¹ i = grön kommentar, ii = generell kommentar, iii = åtgärdskommentar, iv = speciella värden

Avd nr	Areal ha (-Avdrag) [Skikt]	Å g o	Ålder år	Hkl Skikt	SI	Virkesförråd m ³ sk		Mål klass	Trädslag	Med diam cm	Beskrivning	Åtgärd Alternativ	N ä r	Uttag inkl tillväxt		Årlig tillväxt m ³ sk per ha	Not ¹
						ha	avd							%	m ³ sk		
1	0,4	1	30	G1	G32	160	64	PG	Gran	17	Frisk (2)	Gallring	1	25	16	9,5	
2	0,6	1	60	S1	G30	200	120	PG	Gran Kl.AI	20	Flerskittat E.v hugga övst. Fuktig (3)	Ingen åtgärd				7,4	
3	0,2	1	7	R2	G32	10	2	PG	Gran Björk	40	Frisk (2)	Ingen åtgärd				3,7	
4	0,3	1	30	G1	G28	200	60	PG	Gran Björk	20	Olikåldrigt Översyåndare Frisk (2)	Ingen åtgärd				11,3	
5	1,2	1	70	S2	G32	330	396	PG	Gran Björk	10	Varier förråd Varier bonitet Frisk (2)	Föryng avv Markberedning (F) Plantering (F) Återväxtkontroll (F)	1 2 2 3	95	376	1,2	
6	0,8	1	70	S2	G32	410	328	PG	Gran	31	Frisk (2)	Föryng avv Markberedning (F) Plantering (F) Återväxtkontroll (F)	1 2 2 3	95	312	1,5	
7	2,0	1	25	G1	G30	70	140	PG	Gran	10	Nyckelbiotop vä kant Frisk (2)	Gallring	3	25	53	6,9	
8	0,4	1	30	G1	G32	170	68	PG	Gran	18	Frisk (2)	Ingen åtgärd				11,6	

Avdelningsbeskrivning

Skifte: 0

När: 1 = Snarast, 2 = Inom 2-5 år, 3 = Inom 5-10 år, 4 = Inom 10 - 20 år, FF = Förfallen

¹ i = grön kommentar, ii = generell kommentar, iii = åtgärdskommentar, iv = speciella värden

Avd nr	Areal ha (-Avdrag) [Skikt]	Ä g o	Ålder år	Hkl Skikt	SI	Virkesförråd m ³ sk		Mål klass	Trädslag	Med diam cm	Beskrivning	Åtgärd Alternativ	N ä r	Uttag inkl tillväxt		Årlig tillväxt m ³ sk per ha	Not ¹	
						ha	avd							%	m ³ sk			
9	0,4	1	60	S1	B24	250	100	PG	Gran Björk	70	24	Fuktig (3)	Ingen åtgärd Föryng avv (A)	1	85	85	8,2	iv ¹
10	0,7	1	70	S2	G32	300	210	PG	Gran Björk	30	31	Frisk (2)	Föryng avv	1	85	178	2,1	
11	0,9	1	60	S2	B24	250	225	PG	Tall Gran Björk	20 75	25	Frisk (2)	Föryng avv Naturlig föryngning (F) Återväxtkontroll (F)	1 2 3	85	191	1,5	iv ¹
12	0,8	1	70	S2	G34	480	384	PG	Tall Gran	80	34	Frisk (2)	Föryng avv	1	95	365	1,7	
13	0,3	5										Tomt						
14	3,2 (-0,1)	1 L	70	S2	G32	390	1209	PG	Tall Gran	90	34	Varier förråd Storm lucka norr väg Frisk (2)	Föryng avv Markberedning (F) Plantering (F) Återväxtkontroll (F)	1 2 2 3	95	1149	1,5	
15	0,9	1	35	G1	G30	120	108	PG	Gran		15	Nyckelbiotop s-v kant Frisk (2)	Gallring	3	25	36	7,4	
16	0,4	1	70	S1	B24	200	80	PG	Gran Löv	90	30	Naturhänsyn Frisk (2)	Naturvårdande skötsel	1	20	16	4,7	iv ¹
17	2,2	1	50	G1	T26	260	572	PG	Tall Gran	10	23	Gallra fram framtida fröt Frisk (2)	Gallring	3	25	166	7,9	

Avdelningsbeskrivning

Skifte: 0

När: 1 = Snarast, 2 = Inom 2-5 år, 3 = Inom 5-10 år, 4 = Inom 10 - 20 år, FF = Förfallen

¹ i = grön kommentar, ii = generell kommentar, iii = åtgärdskommentar, iv = speciella värden

Avd nr	Areal ha (-Avdrag) [Skikt]	Å g o	Ålder år	Hkl Skikt	SI	Virkesförråd m³sk		Mål klass	Trädslag	Med diam cm	Beskrivning	Åtgärd Alternativ	N ä r	Uttag inkl tillväxt		Årlig tillväxt m³sk per ha	Not ¹
						ha	avd							%	m³sk		
18	0,4	1	70	S2	G30	360	144	PG	Tall Gran 80	32	Frisk (2)	Föryng avv	1	85	122	2,8	
19	0,6	1	30	G1	G26	120	72	PG	Tall Gran 80	13	Frisk (2)	Gallring	3	25	24	7,9	
20	1,7	1	40		B18	120	204	NO,s	Tall Gran 20 Björk 70	18	Lövsumpskog Fuktig (3)	Ingen åtgärd				6,1	i,iv ¹
21	0,3	1	20	G1	T24	50	15	PG	Tall	10	Frisk (2)	Ingen åtgärd				5,8	
22	0,7	1	35	G1	G24	120	84	PG	Gran	14	Västra delen orörd Underröj detta omg. Frisk (2)	Gallring	3	25	27	6,9	
23	7,8 (-1,6)	1 2	80	G1	T14	90	558	PG	Tall Björk 5	22	Myr Torvmark Varier bonitet Varier förråd Fuktig (3) Avdrag: myr	Ingen åtgärd				2,4	iv ¹
24	0,8	1	70	S1	G28	270	216	PG	Tall Gran 70 Björk 10	26	Frisk (2)	Ingen åtgärd				8,1	
25	8,0	2									Myr						

Avdelningsbeskrivning

Skifte: 0

När: 1 = Snarast, 2 = Inom 2-5 år, 3 = Inom 5-10 år, 4 = Inom 10 - 20 år, FF = Förfallen

¹ i = grön kommentar, ii = generell kommentar, iii = åtgärdskommentar, iv = speciella värden

Avd nr	Areal ha (-Avdrag) [Skikt]	Ä g o	Ålder år	Hkl Skikt	Sl	Virkesförråd m ³ sk		Mål klass	Trädslag	Med diam cm	Beskrivning	Åtgärd Alternativ	N ä r	Uttag inkl tillväxt		Årlig tillväxt m ³ sk per ha	Not ¹
						ha	avd							%	m ³ sk		
26	0,8	1	50	G1	G30	300	240	PG	Tall Gran 80	24	Frisk (2)	Ingen åtgärd				11,4	

Skogsvårdsåtgärder

Blanketten innehåller ett sammandrag av avdelningsvis föreslagna åtgärder.
Sammanställningen förutsätter att samtliga åtgärder enligt grundförslaget utförs.

Åtgärd (F) = Följd (A) = Alternativ	Angelägenhetsgrad					Summa ha
	Förfallna ha	Snarast ha	2 - 5 år ha	5 - 10 år ha	10 - 20 år ha	
Markberedning, Följd			5,1			5,1
Plantering, Följd			5,1			5,1
Återväxtkontroll, Följd				6,0		6,0
Naturlig förnygring, Följd			0,9			0,9
Summa ha			11,1	6,0		17,1

Avverkning och tillväxt

Avverkning

I redovisad avverkningsvolym ingår 5 års tillväxt för avverkningar med angelägenhetsgrad 2 och 3.

I begreppet löv ingår alla lövträdsarter.

Åldersklass	Gallring			Förnygringsavverkning				Naturvårdande skötsel				
	ha	Barr m³sk	Löv m³sk	Totalt m³sk	ha	Barr m³sk	Löv m³sk	Totalt m³sk	ha	Barr m³sk	Löv m³sk	Totalt m³sk
Kalmark												
- 9 år												
10 - 19												
20 - 29	2,0	53		53								
30 - 39	2,6	103		103								
40 - 49												
50 - 59	2,2	166		166								
60 - 69					0,9	48	143	191				
70 - 79					7,0	2411	91	2502	0,4	2	14	16
80 - 89												
90 - 99												
100 - 109												
110 - 119												
120 +												
Lågprodskog(E) ÖF/Skikt												
Grundförslag	6,8	322		322	7,9	2459	234	2693	0,4	2	14	16
Högre alt.				322				2778				16
Lägre alt.				322				2693				16

Total avverkning	- högre alt.	- lägre alt.	m³sk/ha efter 10 år	- högre alt.	- lägre alt.
3 031	3 116	3 031	142	138	142

Tillväxt

I sammanställningen redovisas tillväxt under perioden samt areal och virkesförråd efter 10 år.

Observera att såväl tillväxt som areal och virkesförråd om 10 år förutsätter att föreslagna åtgärder utförs

Åldersklass	Tillväxt			Areal och virkesförråd efter 10 år		
	Barr m³sk	Löv m³sk	Totalt m³sk	ha	m³sk	m³sk/ha
Kalmark				1,9		
- 9 år	4	3	7	6,0		
10 - 19				0,2	9	45
20 - 29	155		155			
30 - 39	274	7	281	2,3	257	112
40 - 49	31	73	104	3,3	634	192
50 - 59	265		265	1,7	308	181
60 - 69	48	42	90	3,0	911	304
70 - 79	166	29	195	1,0	297	297
80 - 89	140	7	147	1,2	363	303
90 - 99				6,2	706	114
100 - 109						
110 - 119						
120 +						
Lågprodskog(E) ÖF/Skikt					328	
Summa	1083	161	1244	26,8	3813	142

Åtgärdsöversikt

Samtliga avdelningar där åtgärder är föreslagna finns här uppräknade.

Angelägenhetsgrad: FF = Förfallen, 1 = Snarast, 2 = Inom 2-5 år, 3 = Inom 5-10 år, 4 = Inom 10 - 20 år

Åtgärd (F) = Följd (A) = Alternativ	Ang	Avdelning	Prod areal ha	Ålder år	Stånd- orts- index	Volym m ³ sk /ha	Uttag m ³ sk inkl tillv	Utförs år	Anteckning
Föryng avv	1	5	1,2	70	G32	330	376		
Föryng avv	1	6	0,8	70	G32	410	312		
Föryng avv (A)	1	9	0,4	60	B24	250	(85)		
Föryng avv	1	10	0,7	70	G32	300	178		
Föryng avv	1	11	0,9	60	B24	250	191		
Föryng avv	1	12	0,8	70	G34	480	365		
Föryng avv	1	14	3,1	70	G32	390	1149		
Föryng avv	1	18	0,4	70	G30	360	122		
Gallring	1	1	0,4	30	G32	160	16		
Naturvårdande skötsel	1	16	0,4	70	B24	200	16		
Plantering (F)	2	5	1,2	70	G32	330	0		
Plantering (F)	2	6	0,8	70	G32	410	0		
Naturlig föryngring (F)	2	11	0,9	60	B24	250	0		
Plantering (F)	2	14	3,1	70	G32	390	0		
Markberedning (F)	2	5	1,2	70	G32	330	0		
Markberedning (F)	2	6	0,8	70	G32	410	0		
Markberedning (F)	2	14	3,1	70	G32	390	0		
Gallring	3	7	2,0	25	G30	70	53		
Gallring	3	15	0,9	35	G30	120	36		
Gallring	3	17	2,2	50	T26	260	166		
Gallring	3	19	0,6	30	G26	120	24		
Gallring	3	22	0,7	35	G24	120	27		
Återväxtkontroll (F)	3	5	1,2	70	G32	330	0		

Åtgärdsöversikt

Samtliga avdelningar där åtgärder är föreslagna finns här uppräknade.

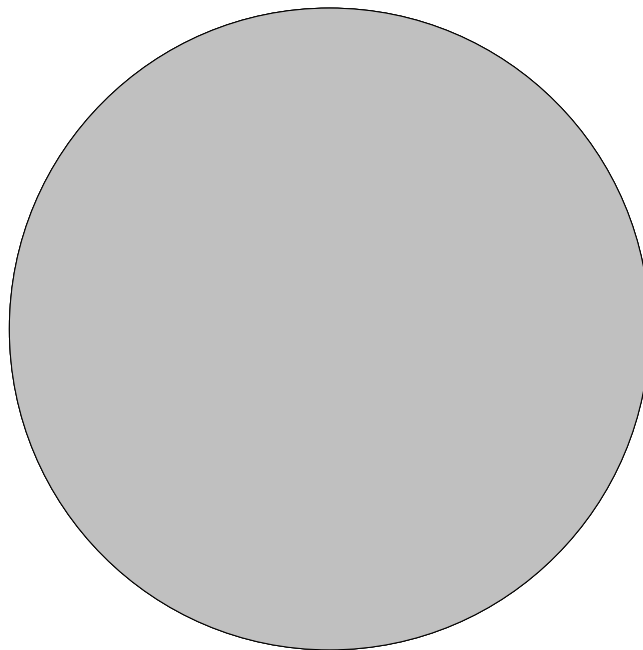
Angelägenhetsgrad: FF = Förfallen, 1 = Snarast, 2 = Inom 2-5 år, 3 = Inom 5-10 år, 4 = Inom 10 - 20 år

Åtgärd (F) = Följd (A) = Alternativ	Ang	Avdelning	Prod areal ha	Ålder år	Stånd- orts- index	Volym m ³ sk /ha	Uttag m ³ sk inkl tillv	Utförs år	Anteckning
Återväxtkontroll (F)	3	6	0,8	70	G32	410	0		
Återväxtkontroll (F)	3	11	0,9	60	B24	250	0		
Återväxtkontroll (F)	3	14	3,1	70	G32	390	0		

Sammanställning certifiering

Sammanställningen avser 26,8 ha produktiv skogsmark.

■ Målklass NS/NO, 0,0 %, 0,0 ha ■ Anpassad skötsel, 0,0 %, 0,0 ha ■ Övrig produktiv skogsmark, 100,0 %, 26,8 ha



Avdelningar för certifiering NS/NO

Avdelning	Areal		Mål	Ålder	TGLBÄ	m ³ sk		Skötselriktning
	ha	%				ha	avd	
Summa	<0,1	<0,1					0	

Avdelningar för certifiering framtida lövdominans

¹ % av planens friska/fuktiga mark

Avdelning	Areal		Mål	Ålder	TGLBÄ	m ³ sk		Skötselriktning	
	ha	% ¹				ha	avd		
Skuggebo 1:5	9	0,4	1,5	PG	60	03700	250	100	1/4
	11	0,9	3,4	PG	60	12700	250	225	2/4
	16	0,4	1,5	PG	70	01900	200	80	3/4
	20	1,7	6,3	NO	40	12700	120	204	4/4
Summa	3,4	12,7					179	609	

Avdelningar för certifiering anpassat brukande

Avdelning	Areal		Mål	Ålder	TGLBÄ	m ³ sk		Skötselriktning
	ha	%				ha	avd	
Summa	<0,1	<0,1					0	