

Sammanställning över fastigheten

Arealer	hektar	%
Produktiv skogsmark	6,0	75,9
Impediment myr	0,0	0
Impediment berg	0,0	0
Inägomark	1,0	12,7
Linjer: väg/ledning/vatten	0,1	1,3
Övrig areal	0,8	10,1
Summa landareal	7,9	
Summa vatten	0,3	

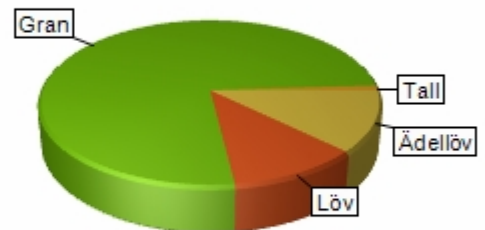
Virkesförråd

	m3sk	%
Tall	17	1
Gran	964	76
Löv	141	11
Ädellöv	148	12
Contorta		

Totalt
m3sk
1 269

Medeltal
m3sk per ha
212

Naturvårdsvolym
m3sk



Bonitet och tillväxt

Fastighetens medelbonitet är beräknad till **m3sk per ha** 9,9

Tillväxt per år vid framskrivningstidpunkten uppskattad till cirka **m3sk** 64

Avverkningsförslag

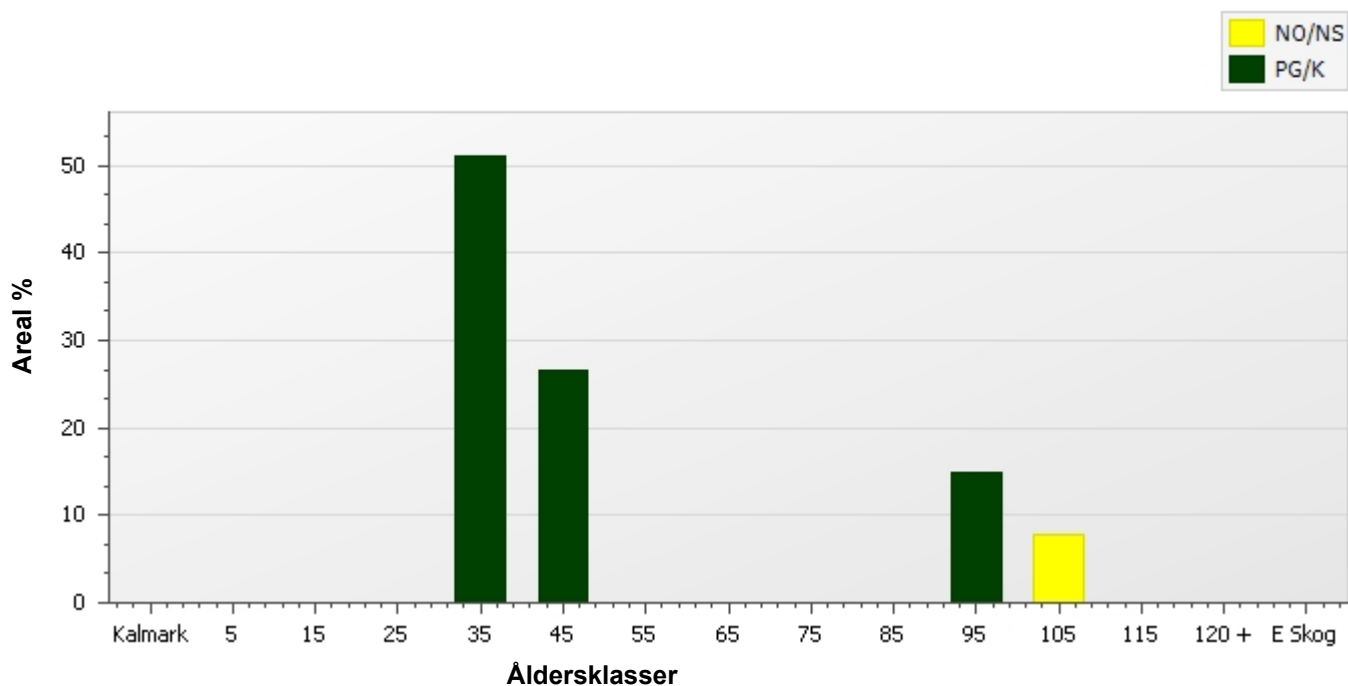
Totalt under perioden **m3sk** 273

Varav gallring 273 m3sk och förnygringsavverkning m3sk

Skogens fördelning på åldersklasser

Åldersklass	Areal		Virkesförråd						
	ha	%	Totalt m3sk	m3sk /ha	Tall %	Gran %	Löv %	Ädellöv %	Contorta %
Kalmark	0,0								
- 9 år	0,0								
10 - 19	0,0								
20 - 29	0,0								
30 - 39	3,1	51	581	190		95	5		
40 - 49	1,6	27	427	267		96	4		
50 - 59	0,0								
60 - 69	0,0								
70 - 79	0,0								
80 - 89	0,0								
90 - 99	0,9	15	178	200			45	55	
100 - 109	0,5	8	83	180	20		20	60	
110 - 119	0,0								
120 +	0,0								
Lågprodskog(E)	0,0								
Överst / Frötr	[0,0]								
Övriga skikt	[0,0]								
Summa/Medel	6,0	100	1 269	212	1	76	11	12	

Arealfördelning



Skogens fördelning på huggningsklasser

Huggningsklass	Areal		Virkesförråd						
	ha	%	Totalt m3sk	m3sk /ha	Tall %	Gran %	Löv %	Ädellöv %	Contorta %
Kalmark K1	0,0								
K2	0,0								
Röjningsskog R1	0,0								
R2	0,0								
Gallringsskog G1	4,7	78	1 008	216		96	4		
G2	0,9	15	178	200			45	55	
Föryngrings- S1	0,0								
avverknings- S2	0,0								
skog S3	0,5	8	83	180	20		20	60	
Lågproducer- E1	0,0								
ande skog E2	0,0								
E3	0,0								
Överst / Frötr ÖF	[0,0]								
Övriga skikt	[0,0]								
Summa/Medel	6,0		1 269	212	1	76	11	12	

Huggningsklasser

Kalmark

K1 Kalmark, återväxtåtgärder kvarstår

Mark där åtgärd (-er) behövs för att få en tillfredsställande föryngring.

K2 Kalmark där återväxtåtgärder är utförda

Mark som fullständigt behandlats med återväxtåtgärder men där föryngringen inte säkerställts.

Röjningsskog

R1 Yngre röjningsskog

Röjningsskog som är lägre än 1,3 m medelhöjd.

R2 Äldre röjningsskog

Röjningsskog som är högre än 1,3 m medelhöjd.

Gallringsskog

G1 Gallringsskog

Gallringsskog som inte uppnått lägsta ålder för föryngringsavverkning.

G2 Äldre gallringsskog

Skog som uppnått lägsta ålder för föryngringsavverkning men där nästa lämpliga åtgärd är gallring.

Föryngringsavverkningsskog

S1 Slutavverkningsbar skog

Skog som uppnått lägsta ålder för föryngringsavverkning men har ytterligare tillväxtpotential. Normalt sker ingen föryngringsåtgärd under planperioden.

S2 Slutavverkningsmogen skog

Skog som är mogen för föryngringsavverkning. Normalt sker en föryngringsåtgärd under planperioden.

S3 Äldre skog som ej bör föryngringsavverkas

Skog som uppnått lägsta ålder för föryngringsavverkning men som ej bör föryngringsavverkas, exempelvis på grund av hänsyn till naturvård, kulturmiljöer, sociala värden eller klimatskäl.

Lågproducerande skog

E1 Restskog

Restskog som lämnats efter avverkning eller som uppkommit på grund av skada.

E2 Gles skog

Gles skog eller mark bevuxen med olämpligt trädslag.

E3 Skog av hagmarkskaraktär

Gles skog av hagmarkskaraktär.

Avdelningsbeskrivning

Skifte: 1, Skifte 1

Avd nr	Areal ha (-) [Skikt]	Ålder år	Hkl Skikt	Sl	Virkesförråd m3sk		Mål-klass	Trädslag T G L Ä C	Med diam cm	Beskrivning	Åtgärd Alternativ	A n g	Uttag inkl tillväxt		Löp tillv m3sk per ha
					ha	avd							%	m3sk	
1	0,8									Annan mark					
2	1									Inägomark					
3	0,5	100	S3	E20	180	83	NS,b	20 0 20 60 0	33	Ädellöv enligt lag	Ingen åtgärd				2,9
	(-0)									Naturvård					
										Olikåldrigt					
4	1,2	48	G1	G32	275	302	PG	0 95 5 0 0	24	Kraftledning går igenom avdelning	Ingen åtgärd				11,6
	(-0,1)									Diameterspridning					
										Ojämnt					
5	0,9	90	G2	E23	200	178	K ,b	0 0 45 55 0	33	Framtida lövdominans	Gallring	28-31	30	57	3,3
	(-0)									Ädellöv enligt lag					
6	0,3									Vatten					
7	0,5	42	G1	G34	250	124	PG	0 100 0 0 0	22		Ingen åtgärd				13,7
8	3,1	34	G1	G32	190	581	PG	0 95 5 0 0	16	Diameterspridning	Gallring	27-31	30	216	13,1
	(-0)									Vattendrag i östra delen	Gallring (Alternativ)	31-36	30	280	