

Skogsbruksplan

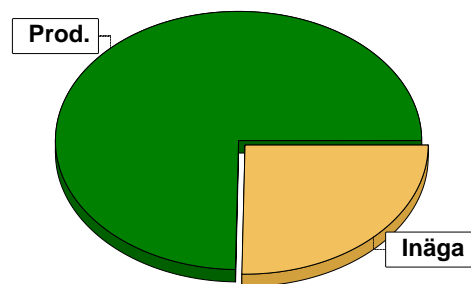
Planens namn	Munkarp 2:4
Planen avser tiden	fr o m 2026-03-01 och tio år framåt
Fältarbetet utfört under	februari 2026
Planen upprättad av	Mats Rufelt
Planläggningsmetod	Okuläruppskattning Uppgifter om virkesförråd, trädslagsfördelning, virkesuttag mm grundar sig på bedömningar i fält i kombination med vissa stödmätningar.
Planen ajourförd t o m	2026-03-01
Referenskoordinat (WGS84)	Lat: 55° 57' 23.15" N Long: 13° 28' 5.78" E



Sammanställning över fastigheten

Arealer

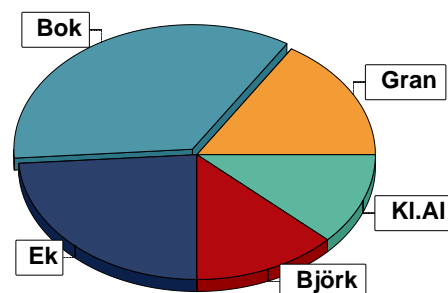
	hektar	%
Produktiv skogsmark	23,6	74
Myr/kärr/mosse	0,0	<1
Berg/Hällmark	0,0	<1
Inäga/åker	8,2	25
Väg och kraftledning (linjeavdrag)	0,1	<1
Annat	0,4	1
<hr/>		
Summa landareal	32,3	
Vatten	0,3	



I den produktiva arealen ingår:
- ädellövskog med 14,8 ha

Virkesförråd

	m ³ sk	%	ha
Totalt			
Gran	733	16	3,2
Bok	1634	35	9,6
Ek	1114	24	4,7
Björk	625	13	3,6
KI.AI	573	12	2,5
m³sk	4680		
Medeltal			
m ³ sk per hektar	198		



Bonitet

Fastighetens medelbonitet är beräknad till **6,7 m³sk per ha**

Tillväxt

Tillväxt för perioden 2026-03-01 + 10 år beräknad med hänsyn till föreslagna åtgärder **133 m³sk per år**

Avverkningsförslag

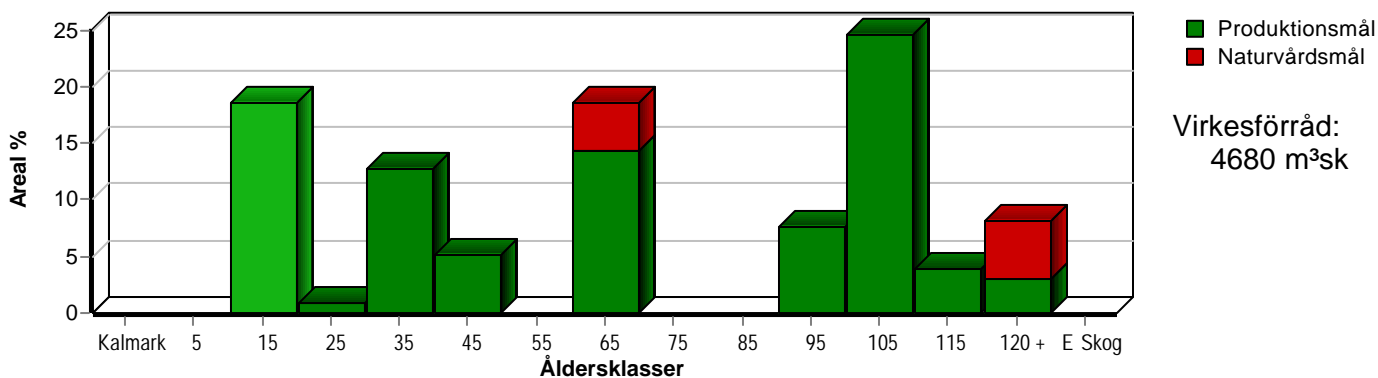
	m ³ sk
Föryngringsavverkning	124
Gallring	1264
Totalt under perioden	1388

Förväntad tillväxt första växtsäsongen **147 m³sk**
6,2 m³sk per ha

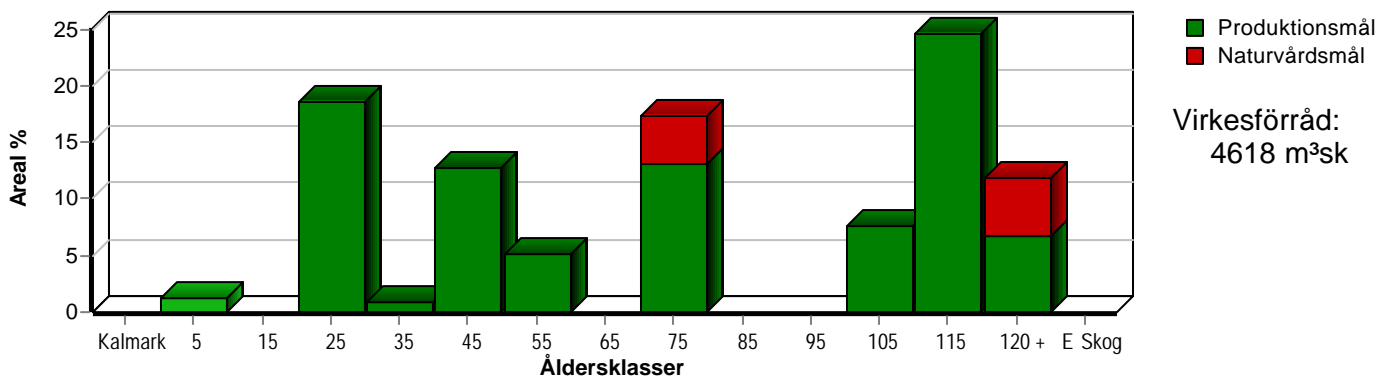
Skogens fördelning på åldersklasser

Åldersklass	Areal		Virkesförråd						
	ha	%	Totalt m³sk	m³sk /ha	Bok %	Ek %	Gran %	Björk %	KI.AI %
Kalmark									
- 9 år									
10 - 19	4,4	19	66	15	100				
20 - 29	0,2	1	19	95			10	10	80
30 - 39	3,0	13	614	205			94	6	
40 - 49	1,2	5	156	130				100	
50 - 59									
60 - 69	4,4	19	1020	232		10	11	24	55
70 - 79									
80 - 89									
90 - 99	1,8	8	342	190	30	50	10	10	
100 - 109	5,8	25	1305	225	50	40		10	
110 - 119	0,9	4	256	284		90		10	
120 +	1,9	8	722	380	95	5			
Lågproduktkog(E)									
ÖF/Skikt	[4,4]		180	41	70	30			
Summa/Medel	23,6	100	4680	198	35	24	16	13	12

Arefördelning, aktuell



Arefördelning, om 10 år (föresatt att föreslagna åtgärder utförs)



Skogens fördelning på huggningsklasser

Huggningsklass	Areal		Virkesförråd						
	ha	%	Totalt m ³ sk	m ³ sk /ha	Bok %	Ek %	Gran %	Björk %	KI.AI %
Kalmark K1									
K2									
Röjningsskog R1									
R2	4,4	19	66	15	100				
Gallringsskog G1	3,2	14	633	198			92	6	2
G2	1,8	8	342	190	30	50	10	10	
Föryngrings- avverknings- skog S1									
S2	12,0	51	2981	248	34	28	4	16	18
S3	2,2	9	478	217	66	13		16	5
Lågproducer- ande skog E1									
E2									
E3									
Överstånd/Skikt	[4,4]		180	41	70	30			
Summa/Medel	23,6	100	4680	198	35	24	16	13	12

Kalmark

- K1 Obehandlad kalmark**
Mark där åtgärd(er) behövs för att erhålla tillfredsställande föryngring.
- K2 Behandlad kalmark**
Mark som fullständigt behandlats med återväxt-åtgärder men där föryngringen inte säkerställts.

Röjningsskog

- R1 Plantskog**
Säkerställd föryngring upp till 1,3 m medelhöjd.
- R2 Ungskog**
Skog som är över 1,3 m och som i utvecklings-hänseende motsvarar röjningsskog.

Gallringsskog

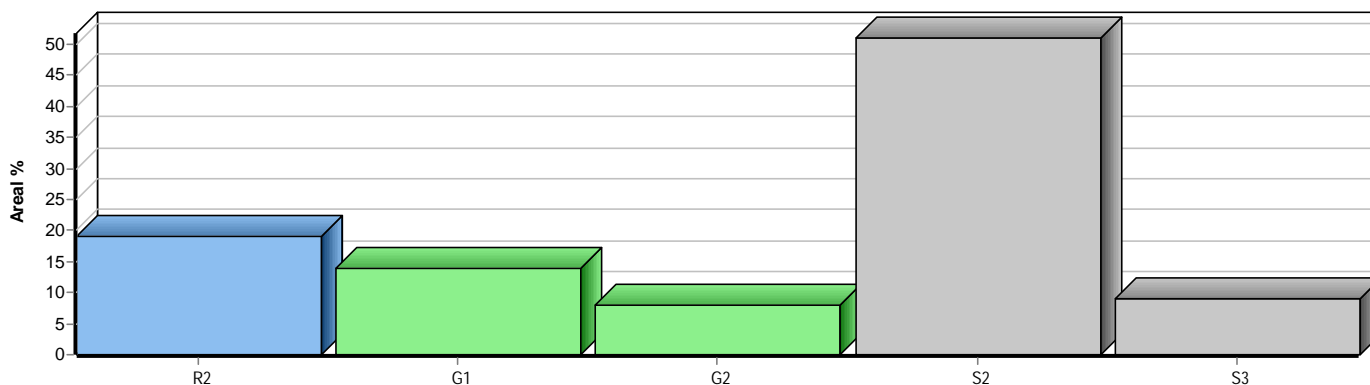
- G1 Normal gallringsskog**
Skog som är yngre än skyddsåldern (lägsta ålder för föryngringsavverkning).
- G2 Äldre gallringsskog**
Skog som uppnått skyddsåldern och där nästa lämpliga åtgärd normalt är gallring.

Föryngringsavverkningskog

- S1 Skog som kan föryngringsavverkas**
Normalt föreslås ingen avverkningsåtgärd under planperioden.
- S2 Skog som är mogen att föryngringsavverkas**
Normalt infaller en avverkningsåtgärd under planperioden.
- S3 Skog i föryngringsbar ålder**
Föryngringsavverkning bör dock inte utföras.

Lågproducerande skog

- E1 Restskog**
Skog som lämnats efter avverkning eller som uppkommit på grund av skada.
- E2 Gles skog**
Gles skog eller skog av ett för marken olämpligt träslag.
- E3 Skog av hagmarkskaraktär**
Gles skog av hagmarkskaraktär.



Skogens fördelning på målklasser

Målklass	Areal		Virkesförråd		Tillväxt		Antal avd
	ha	%	m ³ sk	%	m ³ sk	%	
PG	12,5	53,0	2137	45,7	755	57,0	9
K - produktion	6,8	28,8	1554	33,2	329	24,8	2
K - naturvård	2,1	8,9	510	10,9	130	9,8	2
NS	1,0	4,2	130	2,8	40	3,0	1
NO	1,2	5,1	348	7,4	71	5,4	1
Summa	23,6	100,0	4679	100,0	1325	100,0	13

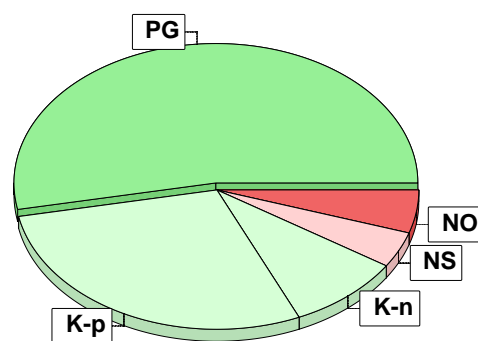
2,2 ha (9,3 %) av planens produktiva areal är avsatta i planens certifiering för NS/NO.

Impediment

	ha	%
Myr	0,0	<1
Berg	0,0	<1

Skötselriktning

	ha	%
Förstärkt naturv	8,9	38



Målklasser

Målklasserna ger information om skogens brukning. Klasserna har följande innebörd:

- PG** Produktionsmål med miljöhänsyn
I avdelningar med låga naturvärden där produktionsmålet styr skötseln. Miljöhänsyn tas genom att hänsynsytor, trädgrupper, evighetsträd och buskar mm lämnas. Miljöhänsyn motsvarar högst ca 10 % av avdelningens produktiva skogsmarksareal.
- K** Produktionsmål med förstärkt miljöhänsyn
I avdelningar med låga/vissa naturvärden förenas produktionsmålet med en förstärkt miljöhänsyn. Produktionsmålet styr huvudriktningen av skötseln, medan naturvårdsmålet dominerar i vissa delar av avdelningen. Förhållandet mellan målen anges som procentsatser av avdelningens produktiva skogsmarksareal. Förstärkt miljöhänsyn innebär att mer än 10 % av avdelningens produktiva skogsmarksareal utgörs av naturhänsyn. Naturvårdsmålet kan i vissa fall överstiga 50 % av avdelningens produktiva skogsmarksareal.
- NS** Naturvårdsmål med skötsel
I avdelningar med höga naturvärden där återkommande skötsel är nödvändig för att bibehålla områdets naturvärden samt avdelningar med förutsättningar att återskapa dessa naturvärden. Naturvårdsmålet styr skötseln som endast utförs när det är motiverat av naturvårdsskäl.
- NO** Naturvårdsmål, orört
I avdelningar med höga naturvärden där fri utveckling är nödvändig för att bibehålla områdets naturvärden samt avdelningar med förutsättningar att återskapa dessa naturvärden. Naturvårdsmålet styr genom att området lämnas för fri utveckling. Ibland kan dock ett nyskapande av död ved vara nödvändig för att påskynda utvecklingen av höga naturvärden.

Sammanställning lövdominerade bestånd

För certifiering ska, under merparten av omloppstiden, minst 5 % av arealen för den friska och fuktiga marken domineras av löv.

Av sammanställningens produktiva skogsmarksareal om 23,6 ha är 100,0 % (23,6 ha) frisk eller fuktig.

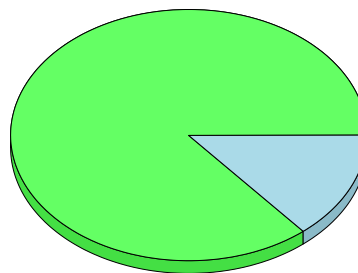
Sammanställningen avser frisk eller fuktig skogsmark som är lövdominerad (minst 50 % löv i trädslagsandelar).

Aktuella - lövdominerade bestånd enligt planens trädslag (i röjningsskog räknas endast det löv som överensstämmer med ståndortsindex).

Framtida -bestånd av planläggaren markerade som lämpliga för lövdominans under omloppstiden.

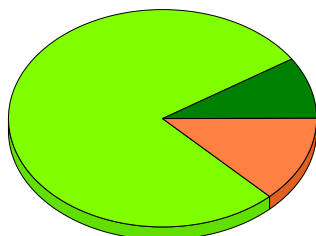
Fördelning fuktclasser för skogsmark

Frisk, 86,0 %, 20,3 ha Fuktig, 14,0 %, 3,3 ha



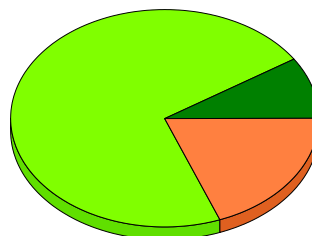
Lövdominerade bestånd - aktuella

Lövdominerat: NS och NO, 9,3 %, 2,2 ha
Lövdominerat: Övriga, 78,0 %, 18,4 ha
Ej lövdominerat, 12,7 %, 3,0 ha



Lövdominerade bestånd - framtida

Lövdominerat: NS och NO, 9,3 %, 2,2 ha
Lövdominerat: Övriga, 71,6 %, 16,9 ha
Ej lövdominerat, 19,1 %, 4,5 ha



Lövdominerade bestånd - aktuella

Areal % av areal frisk eller fuktig

NS + NO	2,2 ha	9,3 %
Övriga	18,4 ha	78,0 %
Summa	20,6 ha	87,3 %

Lövdominerade bestånd - framtida

Areal % av areal frisk eller fuktig

2,2 ha	9,3 %
16,9 ha	71,6 %
19,1 ha	80,9 %

16,9 ha (71,6 %) av den friska/fuktiga arealen är avsatta i planens certifiering för lövdominans.

Lövdominerade bestånd - aktuella

Avdelning	Areal	Målklass	Ålder	TGLBÄ	Andel av areal frisk eller fuktig	
1	5,8 ha	K	105	00154	24,6 %	Ingår i certifiering 1 (11) A
2	4,4 ha	PG	10	000X0	18,6 %	Ingår i certifiering 2 (11) A
6	1,2 ha	PG	40	00X00	5,1 %	3 (11) A
7	0,3 ha	PG	30	00X00	1,3 %	4 (11) A
8	0,9 ha	PG	110	00109	3,8 %	Ingår i certifiering 5 (11) A
9	1,8 ha	PG	95	01135	7,6 %	Ingår i certifiering 6 (11) A
10	0,2 ha	PG	20	01900	0,8 %	Ingår i certifiering 7 (11) A
11	3,1 ha	K	65	00901	13,1 %	Ingår i certifiering 8 (11) A
12	1,0 ha	NS	65	00802	4,2 %	9 (11) A

Sammanställning lövdominerade bestånd

Lövdominerade bestånd - aktuella						
Avdelning	Areal	Målklass	Ålder	TGLBÄ	Andel av areal frisk eller fuktig	
13	1,2 ha	NO	135	00091	5,1 %	10 (11) A
14	0,7 ha	PG	125	000X0	3,0 % Ingår i certifiering	11 (11) A

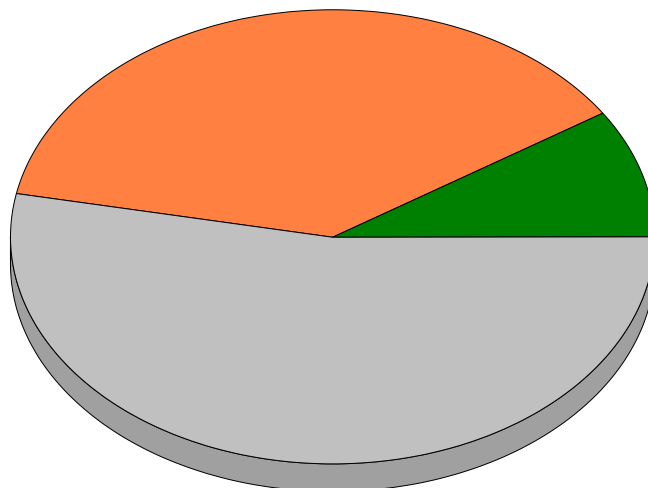
Lövdominerade bestånd - framtida						
Avdelning	Areal	Målklass	Ålder	TGLBÄ	Andel av areal frisk eller fuktig	
1	5,8 ha	K	105	00154	24,6 % Ingår i certifiering	
2	4,4 ha	PG	10	000X0	18,6 % Ingår i certifiering	
8	0,9 ha	PG	110	00109	3,8 % Ingår i certifiering	
9	1,8 ha	PG	95	01135	7,6 % Ingår i certifiering	
10	0,2 ha	PG	20	01900	0,8 % Ingår i certifiering	
11	3,1 ha	K	65	00901	13,1 % Ingår i certifiering	
12	1,0 ha	NS	65	00802	4,2 %	
13	1,2 ha	NO	135	00091	5,1 %	
14	0,7 ha	PG	125	000X0	3,0 % Ingår i certifiering	



Sammanställning certifiering

Sammanställningen avser 23,6 ha produktiv skogsmark.

■ Målklass NS/NO, 9,3 %, 2,2 ha ■ Anpassad skötsel, 37,7 %, 8,9 ha ■ Övrig produktiv skogsmark, 53,0 %, 12,5 ha



Avdelningar för certifiering NS/NO

Avdelning	Areal		Mål	Ålder	TGLBÄ	m ³ sk		Skötselriktning		
	ha	%				ha	avd			
Munkarp 2:4	12	1,0	4,2	NS	65	00802	130	130		1/2
	13	1,2	5,1	NO	135	00091	290	348		2/2
Summa	2,2	9,3					217	478		

Avdelningar för certifiering framtida lövdominans

¹ % av planens friska/fuktiga mark

Avdelning	Areal		Mål	Ålder	TGLBÄ	m ³ sk		Skötselriktning		
	ha	% ¹				ha	avd			
Munkarp 2:4	1	5,8	24,7	K	105	00154	225	1305	Förstärkt naturv	1/7
	2	4,4	18,6	PG	10	000X0	56	195		2/7
	8	0,9	3,8	PG	110	00109	285	256		3/7
	9	1,8	7,6	PG	95	01135	190	342		4/7
	10	0,2	0,8	PG	20	01900	95	19		5/7
	11	3,1	13,1	K	65	00901	245	760	Förstärkt naturv	6/7
	14	0,7	3,0	PG	125	000X0	535	374		7/7
Summa	16,9	71,6					128	2171		

Sammanställning certifiering

Avdelningar för certifiering anpassat brukande										
Avdelning	Areal			Mål	Ålder	TGLBÄ	m ³ sk		Skötselriktning	
	ha	%					ha	avd		
Munkarp 2:4	1	5,8	24,6	K	105	00154	225	1305	Förstärkt naturv	1/2
	11	3,1	13,1	K	65	00901	245	760	Förstärkt naturv	2/2
	Summa	8,9	37,7				232	2065		



Kolbalans

Produktiv skogsmark

Areal på vilken kolförrådet beräknas

ha
23,6

Kolbindning

Inbunden mängd kol för perioden 2026-03-01 + 10 år beräknad med hänsyn till föreslagna åtgärder

ton/ha/år
0,39

Totalt kolförråd

Kol

Koldioxid CO₂e

ton
4 170
15 280

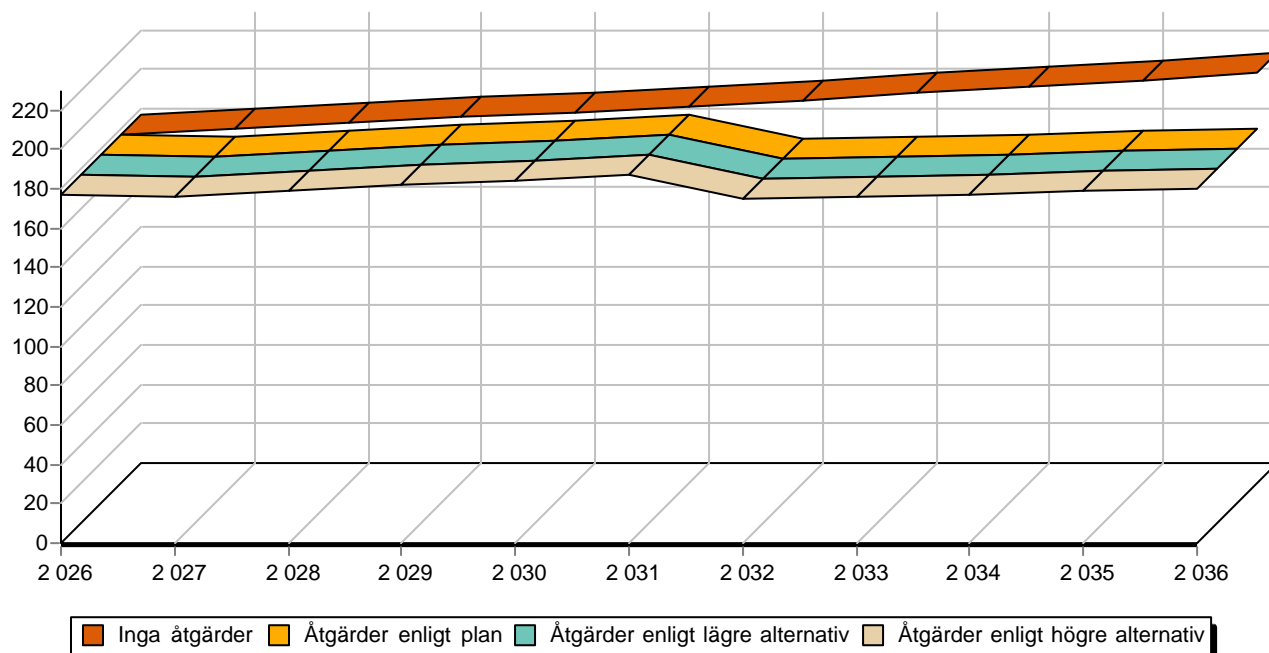
Kolförråd, ton/ha

	2026	2036
Barr/löv	1,7	1,5
Grenar	13,1	12,9
Stamved	62,0	60,3
Stubbar och rötter	26,9	26,7
Förna och markbundet kol	73,0	79,2
	176,7	180,6

Scenarion, ton kol/ha

	Enlig plan	Lägre alternativ	Högre alternativ
Förnyngsringssavverkning	-2,3	-2,3	-2,3
Avverkning ÖF	0,0	0,0	0,0
Gallring	-25,1	-25,1	-25,1
Röjning	-0,1	-0,1	-0,1
	-27,5	-27,5	-27,5

Totalt kolförråd, ton/ha



Avverkning och tillväxt

Avverkning

I redovisad avverkningsvolym ingår 5 års tillväxt för avverkningar med angelägenhetsgrad 2 och 3.

I begreppet löv ingår alla lövträdsarter.

Åldersklass	Gallring			Förnygringsavverkning				
	ha	Barr m ³ sk	Löv m ³ sk	Totalt m ³ sk	ha	Barr m ³ sk	Löv m ³ sk	Totalt m ³ sk
Kalmark								
- 9 år								
10 - 19								
20 - 29	0,2	1	5	6				
30 - 39	3,0	188	9	197				
40 - 49								
50 - 59								
60 - 69	3,1		174	174	0,3	112	12	124
70 - 79								
80 - 89								
90 - 99	1,8	8	69	77				
100 - 109	5,8		434	434				
110 - 119	0,9		85	85				
120 +	0,7		211	211				
Lågprodskog(E)								
ÖF/Skikt	[4,4]		80	80				
Grundförslag	15,5	197	1067	1264	0,3	112	12	124
Högre alt.								
Lägre alt.								

Total avverkning

1 388

Tillväxt

I sammanställningen redovisas tillväxt under perioden samt areal och virkesförråd efter 10 år.

Observera att såväl tillväxt som areal och virkesförråd om 10 år förutsätter att föreslagna åtgärder utförs

Åldersklass	Tillväxt			Areal och virkesförråd efter 10 år		
	Barr m ³ sk	Löv m ³ sk	Totalt m ³ sk	ha	m ³ sk	m ³ sk/ha
Kalmark						
- 9 år				0,3		
10 - 19		112	112			
20 - 29	1	11	12	4,4	178	40
30 - 39	327	22	349	0,2	26	130
40 - 49		80	80	3,0	765	255
50 - 59				1,2	236	197
60 - 69	4	250	254			
70 - 79				4,1	965	235
80 - 89						
90 - 99	8	68	76			
100 - 109		249	249	1,8	340	189
110 - 119		48	48	5,8	1120	193
120 +		114	114	2,8	844	301
Lågprodskog(E)						
ÖF/Skikt		32	32		144	
Summa	340	986	1326	23,6	4618	196



Skogsvårdsåtgärder

Blanketten innehåller ett sammandrag av avdelningsvis föreslagna åtgärder.
Sammanställningen förutsätter att samtliga åtgärder enligt grundförslaget utförs.

Åtgärd (F) = Följd (A) = Alternativ	Angelägenhetsgrad					Summa ha
	Förfallna ha	Snarast ha	2 - 5 år ha	5 - 10 år ha	10 - 20 år ha	
Markberedning, Följd		0,3				0,3
Plantering, Följd		0,3				0,3
Röjning			4,4			4,4
Naturlig förnygring, Alternativ		0,3				0,3
Summa ha		0,9	4,4			5,3



Åtgärdsöversikt

Samtliga avdelningar där åtgärder är föreslagna finns här uppräknade.

Angelägenhetsgrad: FF = Förfallen, 1 = Snarast, 2 = Inom 2-5 år, 3 = Inom 5-10 år, 4 = Inom 10 - 20 år

Åtgärd (F) = Följd (A) = Alternativ	Ang	Avdelning	Prod areal ha	Ålder år	Stånd- orts- index	Volym m ³ sk /ha	Uttag m ³ sk inkl tillv	Utförs år	Anteckning
Föryng avv	1	4	0,3	65	G36	435	124		Spara löv längs bäcken
Gallring Røjning	1	10	0,2	20	B20	95	6		
Ljushuggning	1	14	0,7	125	F28	535	131		
Plantering (F)	1	4	0,3	65	G36	435	0		
Naturlig föryngring (A)	1	4	0,3	65	G36	435	-		
Markberedning (F)	1	4	0,3	65	G36	435	0		
Ljushuggning	2	1	5,8	105	F26	225	434		
Gallring	2	5	2,7	33	G34	215	188		
Ljushuggning	2	8	0,9	110	E26	285	85		
Gallring	2	9	1,8	95	E26	190	76		
Gallring	2	11	3,1	65	B24	245	174		
Røjning	2	2	4,4	10	F26	15	0		
Ljushuggning	3	2	4,4	105	F26	41	80		
Gallring	3	7	0,3	30	B24	115	9		
Ljushuggning	3	14	0,7	125	F28	535	80		



Avdelningsbeskrivning

Skifte: 0

När: 1 = Snarast, 2 = Inom 2-5 år, 3 = Inom 5-10 år, 4 = Inom 10 - 20 år, FF = Förfallen

² PG - Produktionsmål med miljöhänsyn

¹ i = grön kommentar, ii = generell kommentar, iii = åtgärdskommentar, iv = speciella värden

Avd nr	Areal ha (-Avdrag) [Skikt]	Å g o	Ålder år	Hkl Skikt	SI	Virkesförråd m ³ sk		Mål klass	Trädslag	Med diam cm	Med höjd m	Stamantal /ha	G-yta m ²	Beskrivning	Åtgärd Alternativ	N ä r	Uttag inkl tillväxt		Årlig tillväxt m ³ sk per ha	Not ¹	
						ha	avd										%	m ³ sk			
1	5,8	1	105	S2	F26	225	1305	K,b 10 %	Bok Ek Björk	50 40 10	46	26		19	Ädellöv enligt lag Olikåldrigt Frisk	Ljushuggning	2	30	434	4,3	i ¹
<p>Målklass: K - Produktionsmål med förstärkt miljöhänsyn. Syftet är att bevara naturvärden. 10 % av arealen används till naturvård.</p> <p>Skötselriktning: Förstärkt naturv</p> <p>Naturvård: Beskrivning Ett bokbestånd som är inne i föryngringsfasen. En eller två ljushuggningar under perioden. En genomgående bäck med omgivande al och björk. Mål Bevara kantzon av löv längs bäcken. Åtgärder Vid ljushuggning, spara al och björk närmast bäcken och undvik körning i fuktigare partier.</p> <p>Priotal Visar-%: 1,8</p>																					
2	4,4	1	10	R2	F26	15	66	PG ²	Bok	100	3	3	6000		Ädellöv enligt lag Olikåldrigt Frisk	Röjning	2	20		2,5	
2	[4,4]	1	105	ÖF	F26	41	180	PG ²	Bok Ek	70 30	48	28		14	Ädellöv enligt lag Olikåldrigt Frisk	Ljushuggning	3	40	80	0,7	
3	0,3	6													Dammar						
4	0,3	1	65	S2	G36	435	131	PG ²	Gran Björk	90 10	42	28		34	Frisk	Föryng avv Markberedning (F) Plantering (F) Naturlig föryngring (A)	1 1 1 1	95	124	1,6	iii ¹
<p>Åtgärder: Föryng avv: Spara löv längs bäcken</p> <p>Priotal Visar-%: 2,7</p>																					
5	2,7	1	33	G1	G34	215	581	PG ²	Gran	100	16	18		27	Gallrat Frisk	Gallring	2	25	188	12,1	
<p>Priotal Gallringsmall (SKS): 0,6</p>																					



Avdelningsbeskrivning

Skifte: 0

När: 1 = Snarast, 2 = Inom 2-5 år, 3 = Inom 5-10 år, 4 = Inom 10 - 20 år, FF = Förfallen

² PG - Produktionsmål med miljöhänsyn

¹ i = grön kommentar, ii = generell kommentar, iii = åtgärdskommentar, iv = speciella värden

Avd nr	Areal ha (-Avdrag) [Skikt]	Å g o	Ålder år	Hkl Skikt	SI	Virkesförråd m ³ sk		Mål klass	Trädslag	Med diam cm	Med höjd m	Stamantal /ha	G-yta m ²	Beskrivning	Åtgärd Alternativ	N ä r	Uttag inkl tillväxt		Årlig tillväxt m ³ sk per ha	Not ¹	
						ha	avd										%	m ³ sk			
6	1,2	1	40	S2	B24	130	156	PG ²	Björk	100	22	21		16	Gallrat Frisk	Ingen åtgärd				6,7	
Priotal Visar-%: 5,2																					
7	0,3	1	30	G1	B24	115	35	PG ²	Björk	100	20	18		16	Gallrat Frisk	Gallring	3	20	9	7,2	
8	0,9	1	110	S2	E26	285	257	PG ²	Ek Björk	90 10	45	26		24	Ädellöv enligt lag Olikåldrigt Delv försumpat Underv bok, björk, al Frisk	Ljushuggning	2	30	85	5,3	
Priotal Visar-%: 1,8																					
9	1,8	1	95	G2	E26	190	342	PG ²	Gran Bok Ek Björk	10 30 50 10	42	26		16	Ädellöv enligt lag Olikåldrigt Varier bonitet Delvis gallrat Frisk	Gallring	2	20	76	4,2	
Priotal Visar-%: 1,9																					
10	0,2	1	20	G1	B20	95	19	PG ²	Gran Björk Kl.Al	10 10 80	16	15		18	Al i buketter Tidvis översvämmat Varier bonitet Fuktig	Gallring Röjning	1	30	6	6,3	



Avdelningsbeskrivning

Skifte: 0

När: 1 = Snarast, 2 = Inom 2-5 år, 3 = Inom 5-10 år, 4 = Inom 10 - 20 år, FF = Förfallen

² PG - Produktionsmål med miljöhänsyn

¹ i = grön kommentar, ii = generell kommentar, iii = åtgärdskommentar, iv = speciella värden

Avd nr	Areal ha (-Avdrag) [Skikt]	Å g o	Ålder år	Hkl Skikt	SI	Virkesförråd m ³ sk		Mål klass	Trädslag	Med diam cm	Med höjd m	Stamantal /ha	G-yta m ²	Beskrivning	Åtgärd Alternativ	N ä r	Uttag inkl tillväxt		Årlig tillväxt m ³ sk per ha	Not ¹	
						ha	avd										%	m ³ sk			
11	3,1	1	65	S2	B24	245	760	K,b 50 %	Ek Björk Kl.AI	10 20 70	32	26		24	Alkär Varier bonitet Olikåldrigt Fuktig	Gallring	2	20	174	6,7	i ¹
<p>Målklass: K - Produktionsmål med förstärkt miljöhänsyn. Syftet är att bevara naturvärden. 50 % av arealen används till naturvård.</p> <p>Skötselriktning: Förstärkt naturv</p> <p>Naturvård: Beskrivning Alkär med bäck som slingrar sig och brer ut sig i området. En del fastare partier. Döda träd och lågor. Mål Bevara alsumpskog med ökande andel död ved. Åtgärder Gallra det som går vid ordentligt torrt eller fruset väglag. Undvik sankare partier.</p> <p>Priotal Visar-%: 3,3</p>																					
12	1,0	1	65	S3	B24	130	130	NS,b	Ek Björk Kl.AI	20 60 20	36	24		14	Naturvård Frisk	Ingen åtgärd				4,0	i ¹
<p>Målklass: NS - Naturvårdsmål med skötsel. Syftet är att bevara naturvärden. Ingår i certifiering för målklass NS/NO.</p> <p>Naturvård: Beskrivning Ett område med skog av hagmarkskaraktär. Underväxt främst hassel. Delvis försumpat. En del lågor. Olikåldrigt. Glest och därför ganska ljust. Mål Bevara lövskog av hagmarkskaraktär. Åtgärder Inga för närvarande.</p> <p>Priotal Visar-%: 3,0</p>																					
13	1,2	1	135	S3	F26	290	348	NO,b	Bok Ek	90 10	60	29		22	Naturvård Ädellöv enligt lag Frisk	Ingen åtgärd				5,9	i ¹
<p>Målklass: NO - Naturvårdsmål, orört. Syftet är att bevara naturvärden. Ingår i certifiering för målklass NS/NO.</p> <p>Naturvård: Beskrivning En mindre kulle med extremt grov bok. Naturskön rastplats. Mål Bevara gammal bokskog av ovanligt grov dimension. Åtgärder Inga, lämnas för fri utveckling.</p> <p>Priotal Visar-%: 1,7</p>																					
14	0,7	1	125	S2	F28	535	375	PG ²	Bok	100	45	31		38	Ädellöv enligt lag Olikåldrigt Frisk	Ljushuggning Ljushuggning	1 3	35 30	131 80	6,1	
<p>Priotal Visar-%: 1,3</p>																					

Avdelningsbeskrivning

Skifte: 0

När: 1 = Snarast, 2 = Inom 2-5 år, 3 = Inom 5-10 år, 4 = Inom 10 - 20 år, FF = Förfallen

² PG - Produktionsmål med miljöhänsyn

¹ i = grön kommentar, ii = generell kommentar, iii = åtgärdskommentar, iv = speciella värden

Avd nr	Areal ha (-Avdrag) [Skikt]	Ä g o	Ålder år	Hkl Skikt	SI	Virkesförråd m ³ sk		Mål klass	Trädslag	Med diam cm	Med höjd m	Stamantal /ha	G-yta m ²	Beskrivning	Åtgärd Alternativ	N ä r	Uttag inkl tillväxt		Årlig tillväxt m ³ sk per ha	Not ¹	
						ha	avd										%	m ³ sk			
15	8,3 (-0,1)	4 L												Åker och bete							
16	0,4	5												Tomt							



Avdelningsbeskrivning

Skifte: 0

När: 1 = Snarast, 2 = Inom 2-5 år, 3 = Inom 5-10 år, i = grön kommentar, ii = generell kommentar, 4 = Inom 10 - 20 år, FF = Förfallen
iii = åtgärdskommentar, iv = speciella värden ¹

Avd nr	Areal ha (-avdrag) [skikt]	Ålder år	Hkl (Skikt)	SI	Virkesförråd		Mål klass	Trädslag		Med diam cm	Beskrivning	Åtgärd Alternativ	När	Uttag inkl tillväxt		Årlig tillväxt m ³ sk/ha	Not ¹
					ha	avd		%	m ³ sk								
1	5,8	105	S2	F26	225	1305	K,b 10 %	Bok 50 Ek 40 Björk 10	46		Ädellöv enligt lag Olikåldrigt Frisk	Ljushuggning	2	30	434	4,3	i
2	4,4	10	R2	F26	15	66	PG	Bok 100	3		Ädellöv enligt lag Olikåldrigt Frisk	Röjning	2	20		2,5	
2	[4,4]	105	ÖF	F26	41	180	PG	Bok 70 Ek 30	48		Ädellöv enligt lag Olikåldrigt Frisk	Ljushuggning	3	40	80	0,7	
3	0,3										Dammar						
4	0,3	65	S2	G36	435	131	PG	Gran 90 Björk 10	42		Frisk	Föryng avv Markberedning (F) Plantering (F) Naturlig föryngring (A)	1 1 1 1	95	124	1,6	iii
5	2,7	33	G1	G34	215	581	PG	Gran 100	16		Gallrat Frisk	Gallring	2	25	188	12,1	
6	1,2	40	S2	B24	130	156	PG	Björk 100	22		Gallrat Frisk	Ingen åtgärd				6,7	
7	0,3	30	G1	B24	115	35	PG	Björk 100	20		Gallrat Frisk	Gallring	3	20	9	7,2	

Avdelningsbeskrivning

Skifte: 0

När: 1 = Snarast, 2 = Inom 2-5 år, 3 = Inom 5-10 år, i = grön kommentar, ii = generell kommentar, 4 = Inom 10 - 20 år, FF = Förfallen
iii = åtgärdskommentar, iv = speciella värden ¹

Avd nr	Areal ha (-avdrag) [skikt]	Ålder år	Hkl (Skikt)	SI	Virkesförråd		Mål klass	Trädslag		Med diam cm	Beskrivning	Åtgärd Alternativ	När	Uttag inkl tillväxt		Årlig tillväxt m ³ sk/ha	Not ¹
					ha	avd		%	m ³ sk								
8	0,9	110	S2	E26	285	257	PG	Ek 90 Björk 10	45	Ädellöv enligt lag Olikåldrigt Delv försumpat Underv bok, björk, al Frisk	Ljushuggning	2	30	85	5,3		
9	1,8	95	G2	E26	190	342	PG	Gran 10 Bok 30 Ek 50 Björk 10	42	Ädellöv enligt lag Olikåldrigt Varier bonitet Delvis gallrat Frisk	Gallring	2	20	76	4,2		
10	0,2	20	G1	B20	95	19	PG	Gran 10 Björk 10 Kl.Al 80	16	Al i buketter Tidvis översvämmat Varier bonitet Fuktig	Gallring Røjning	1	30	6	6,3		
11	3,1	65	S2	B24	245	760	K,b 50 %	Ek 10 Björk 20 Kl.Al 70	32	Alkärr Varier bonitet Olikåldrigt Fuktig	Gallring	2	20	174	6,7	i	
12	1,0	65	S3	B24	130	130	NS,b	Ek 20 Björk 60 Kl.Al 20	36	Naturvård Frisk	Ingen åtgärd				4,0	i	
13	1,2	135	S3	F26	290	348	NO,b	Bok 90 Ek 10	60	Naturvård Ädellöv enligt lag Frisk	Ingen åtgärd				5,9	i	

Avdelningsbeskrivning

Skifte: 0

När: 1 = Snarast, 2 = Inom 2-5 år, 3 = Inom 5-10 år, i = grön kommentar, ii = generell kommentar, 4 = Inom 10 - 20 år, FF = Förfallen
iii = åtgärdskommentar, iv = speciella värden ¹

Avd nr	Areal ha (-avdrag) [skikt]	Ålder år	Hkl (Skikt)	SI	Virkesförråd		Mål klass	Trädslag	Med diam cm	Beskrivning	Åtgärd Alternativ	När	Uttag inkl tillväxt		Årlig tillväxt m ³ sk/ha	Not ¹	
					ha	avd							%	m ³ sk			
14	0,7	125	S2	F28	535	375	PG	Bok	100	45	Ädellöv enligt lag Olikåldrigt Frisk	Ljushuggning Ljushuggning	1 3	35 30	131 80	6,1	
15	8,3 (-0,1)L										Åker och bete						
16	0,4										Tomt						



Avd: 13

NO

1,2 ha

290 m³sk/ha F26

S3

Trädslagsfördelning: 90% bok 10% ek

Beskrivning

En mindre kulle med extremt grov bok. Naturskön rastplats.

Mål

Bevara gammal bokskog av ovanligt grov dimension.

Åtgärder

Inga, lämnas för fri utveckling.



Kommentarer till Munkarp 2:4

Allmänt

Munkarp 2:4 ligger i västra delen av Höörs kommun och består av ett sammanhängande skifte. Den ligger i Skånes mellanbygd som präglas av mindre grusåsar och lövskog, på de friska markerna oftast ädellöv. Det är en gammal kulturbygd med många spår av tidigare generationers verksamheter. Fastigheten är typisk för trakten med en del jordbruksmark och en del skogsmark med hög bonitet.

Skogsvård och avverkningar

Fastigheten är lövskogsdominerad med ädellöv på de friska markerna och triviallöv längs den genomgående bäcken som i södra delen brer ut sig till ett större alkärr. Ungskogen finns i bokskogen som är inne i förnygringsfasen och där pågår i ett bestånd ljushuggning med god förnygring. Naturlig förnygring är den dominerande metoden på fastigheten. Under planperioden bör fortsatta ljushuggningar och gallringar genomföras, samt en liten förnygringsavverkning av gran. Med föreslagna åtgärder kommer virkesförrådet att vara detsamma vid planperiodens slut, strax under 200 m³sk/ha.

Naturvård på fastigheten

De högsta naturvärdena på fastigheten finns i avdelning 13, en kulle med mycket grov bok, samt längs den genomgående bäcken. I de stora bestånden som betecknats med K (Kombinerade mål) är det området längs bäcken som avses vad gäller naturvård. Fastigheten uppfyller med råge kraven för certifiering enligt FSC och PEFC, både vad avser naturvårdsavsättningar och lövandel.

Forn- och kulturlämningar

På fastigheten finns flera kulturlämningar i form av dammvallar i bäcken, samt även rester av ett par skvaltkvarnar, omnämnda i skifteskartor från förra hälften av 1800- talet. Dessutom flera äldre stengärsgårdar.

Övrigt

Gränser utgörs oftast av stengärsgårdar och är tydliga i terrängen. Fastigheten berörs inte av vattenskyddsområde.

Åhus i mars 2026

Mats Rufelt
Skogsmästare

