

Skogsbruksplan

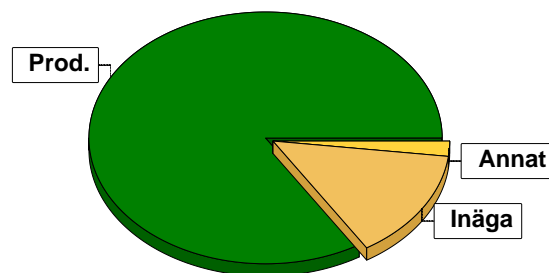
Planens namn	Skärseröd 2:4
Planen avser tiden	fr o m 2026-03-20 och tio år framåt
Fältarbetet utfört under	2026-03-19
Planen upprättad av	Mats Rufelt
Referenskoordinat (WGS84)	Lat: 56° 15' 45.83" N Long: 13° 53' 37.46" E



Sammanställning över fastigheten

Arealer

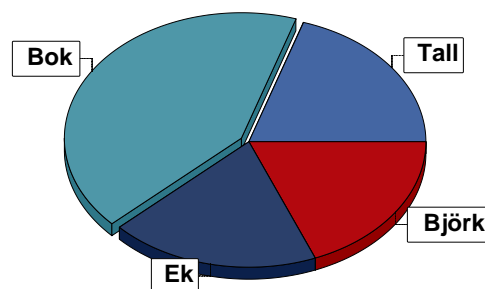
	hektar	%
Produktiv skogsmark	8,1	84
Myr/kärr/mosse	0,0	<1
Berg/Hällmark	0,0	<1
Inäga/åker	1,4	14
Väg och kraftledning (linjeavdrag)	0,0	<1
Annat	0,2	2
<hr/>		
Summa landareal	9,7	
Vatten	0,0	



I den produktiva arealen ingår:
- ädellövskog med 5,4 ha

Virkesförråd

	m ³ sk	%	ha
Totalt			
Tall	336	20	1,8
Bok	671	42	2,8
Ek	314	19	1,6
Björk	315	19	1,9
Asp	4	<1	0,1
Medeltal			
m³sk per hektar			
			202



Bonitet

Fastighetens medelbonitet är beräknad till

m³sk per ha

5,6

Tillväxt

Tillväxt för perioden 2026-03-20 + 10 år beräknad med hänsyn till föreslagna åtgärder

m³sk per år

40

Avverkningsförslag

	m ³ sk
Föryngringsavverkning	91
Gallring	527
Totalt under perioden	618

Förväntad tillväxt första växtsäsongen

m³sk

48

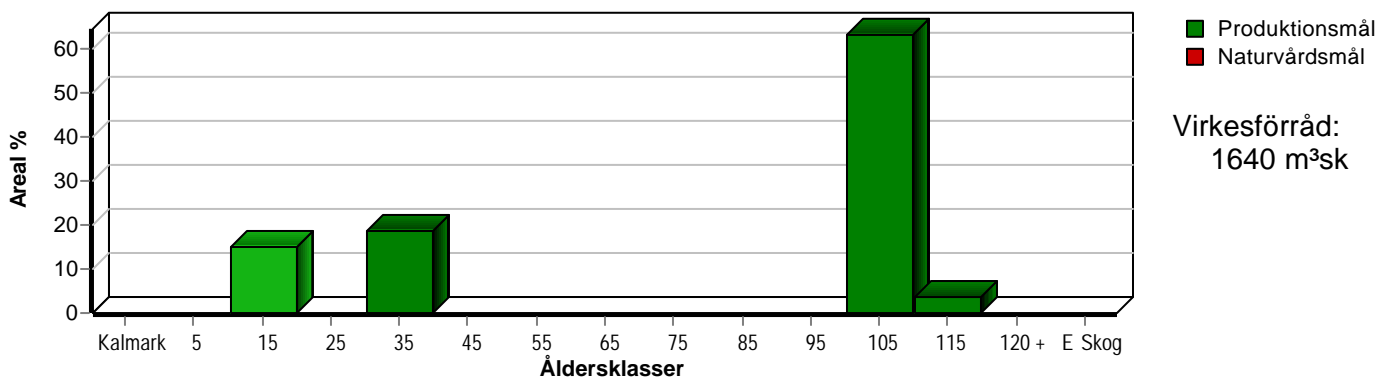
m³sk per ha

5,9

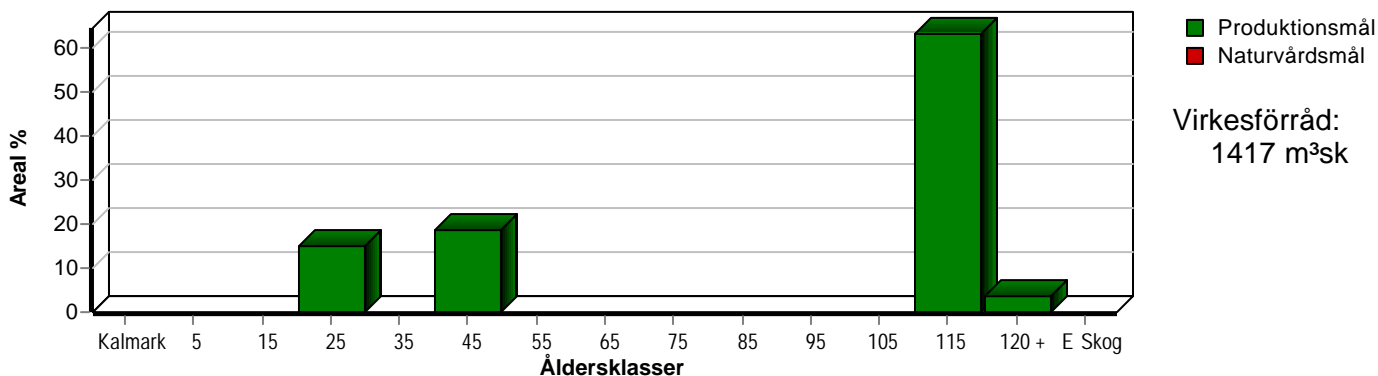
Skogens fördelning på åldersklasser

Åldersklass	Areal		Virkesförråd						
	ha	%	Totalt m³sk	m³sk /ha	Bok %	Tall %	Björk %	Ek %	Asp %
Kalmark									
- 9 år									
10 - 19	1,2	15	30	25	20		64	4	12
20 - 29									
30 - 39	1,5	19	255	170		60	40		
40 - 49									
50 - 59									
60 - 69									
70 - 79									
80 - 89									
90 - 99									
100 - 109	5,1	63	1182	232	51	15	10	24	
110 - 119	0,3	4	78	260	70			30	
120 +									
Lågproduktkog(E)									
ÖF/Skikt	[0,6]		95	158	10		80	10	
Summa/Medel	8,1	100	1640	202	41	20	19	19	

Arefördelning, aktuell



Arefördelning, om 10 år (förutsatt att föreslagna åtgärder utförs)



Skogens fördelning på huggningsklasser

Huggningsklass	Areal		Virkesförråd						
	ha	%	Totalt m ³ sk	m ³ sk /ha	Bok %	Tall %	Björk %	Ek %	Asp %
Kalmark K1									
K2									
Röjningsskog R1									
R2	1,2	15	30	25	20		64	4	12
Gallringsskog G1	1,5	19	255	170		60	40		
G2									
Föryngrings- avverknings- skog S1									
S2	5,4	67	1260	233	52	15	9	24	
S3									
Lågproducer- ande skog E1									
E2									
E3									
Överstånd/Skikt	[0,6]		95	158	10		80	10	
Målklass NS									
Målklass NO									
Summa/Medel	8,1	100	1640	202	41	20	19	19	

Kalmark

K1 Obehandlad kalmark

Mark där åtgärd(er) behövs för att erhålla tillfredsställande föryngring.

K2 Behandlad kalmark

Mark som fullständigt behandlats med återväxt-åtgärder men där föryngringen inte säkerställts.

Röjningsskog

R1 Plantskog

Säkerställd föryngring upp till 1,3 m medelhöjd.

R2 Ungskog

Skog som är över 1,3 m och som i utvecklings-hänseende motsvarar röjningsskog.

Gallringsskog

G1 Normal gallringsskog

Skog som är yngre än skyddsåldern (lägsta ålder för föryngringsavverkning).

G2 Äldre gallringsskog

Skog som uppnått skyddsåldern och där nästa lämpliga åtgärd normalt är gallring.

Föryngringsavverkningsskog

S1 Skog som kan föryngringsavverkas

Normalt föreslås ingen avverkningsåtgärd under planperioden.

S2 Skog som är mogen att föryngringsavverkas

Normalt infaller en avverkningsåtgärd under planperioden.

S3 Skog i föryngringsbar ålder

Föryngringsavverkning bör dock inte utföras.

Lågproducerande skog

E1 Restskog

Skog som lämnats efter avverkning eller som uppkommit på grund av skada.

E2 Gles skog

Gles skog eller skog av ett för marken olämpligt träslag.

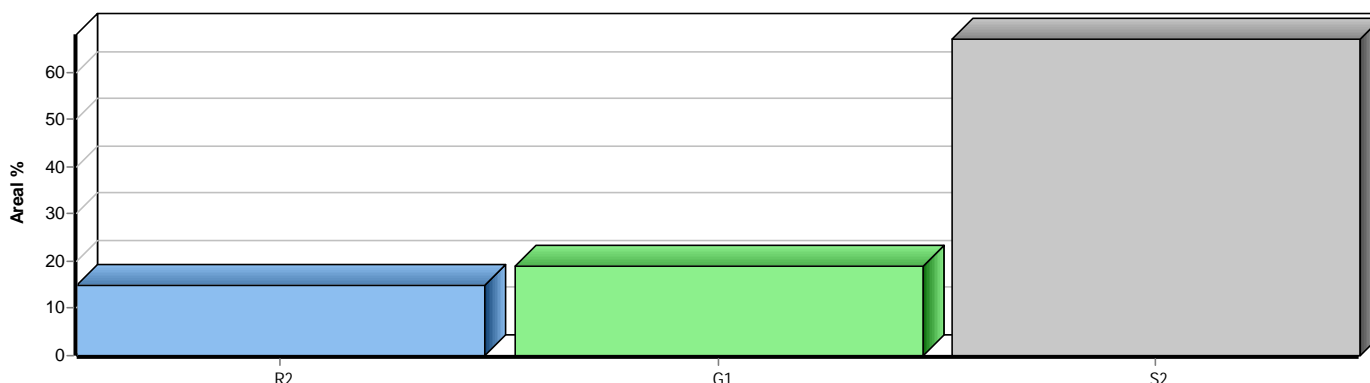
E3 Skog av hagmarkskaraktär

Gles skog av hagmarkskaraktär.

Naturvårdsmål NS/NO

NS Naturvårdsmål med skötsel

NO Naturvårdsmål, orört

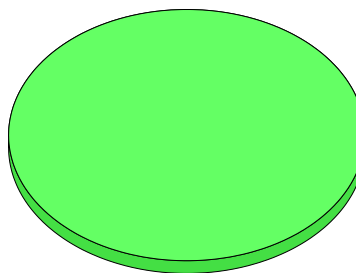


Sammanställning lövdominerade bestånd

För certifiering ska, under merparten av omloppstiden, minst 5 % av arealen för den friska och fuktiga marken domineras av löv.

Fördelning fuktclasser för skogsmark

Frisk, 100,0 %, 8,1 ha



Av sammanställningens produktiva skogsmarksareal om 8,1 ha är 100,0 % (8,1 ha) frisk eller fuktig.

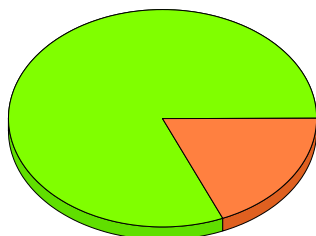
Sammanställningen avser frisk eller fuktig skogsmark som är lövdominerad (minst 50 % löv i trädslagsandelar).

Aktuella - lövdominerade bestånd enligt planens trädslag (i röjningsskog räknas endast det löv som överensstämmer med ståndortsindex).

Framtida -bestånd av planläggaren markerade som lämpliga för lövdominans under omloppstiden.

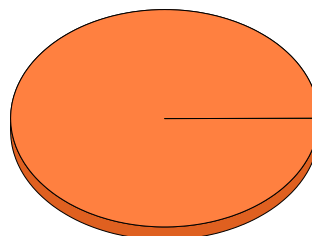
Lövdominerade bestånd - aktuella

Lövdominerat: NS och NO, 0,0 %, 0,0 ha
 Lövdominerat: Övriga, 81,5 %, 6,6 ha
 Ej lövdominerat, 18,5 %, 1,5 ha



Lövdominerade bestånd - framtida

Lövdominerat: NS och NO, 0,0 %, 0,0 ha
 Lövdominerat: Övriga, 0,0 %, 0,0 ha
 Ej lövdominerat, 100,0 %, 8,1 ha



Lövdominerade bestånd - aktuella

Areal % av areal frisk eller fuktig

	Areal	% av areal frisk eller fuktig	Areal	% av areal frisk eller fuktig
NS + NO	0,0 ha	0,0 %	0,0 ha	0,0 %
Övriga	6,6 ha	81,5 %	0,0 ha	0,0 %
Summa	6,6 ha	81,5 %	0,0 ha	0,0 %

Lövdominerade bestånd - framtida

Areal % av areal frisk eller fuktig

Lövdominerade bestånd - aktuella						
Avdelning	Areal	Målklass	Ålder	TGLBÄ	Andel av areal frisk eller fuktig	
1	3,3 ha	PG	105	10171	40,7 %	
2	0,6 ha	PG	10	00721	7,4 %	
4	1,8 ha	PG	105	30106	22,2 %	
5	0,6 ha	PG	10	00820	7,4 %	
6	0,3 ha	PG	115	00073	3,7 %	

Lövdominerade bestånd - framtida						
Avdelning	Areal	Målklass	Ålder	TGLBÄ	Andel av areal frisk eller fuktig	



Kolbalans

Produktiv skogsmark

Areal på vilken kolförrådet beräknas

ha
8,1

Kolbindning

Inbunden mängd kol för perioden 2026-03-20 + 10 år beräknad med hänsyn till föreslagna åtgärder

ton/ha/år
-0,35

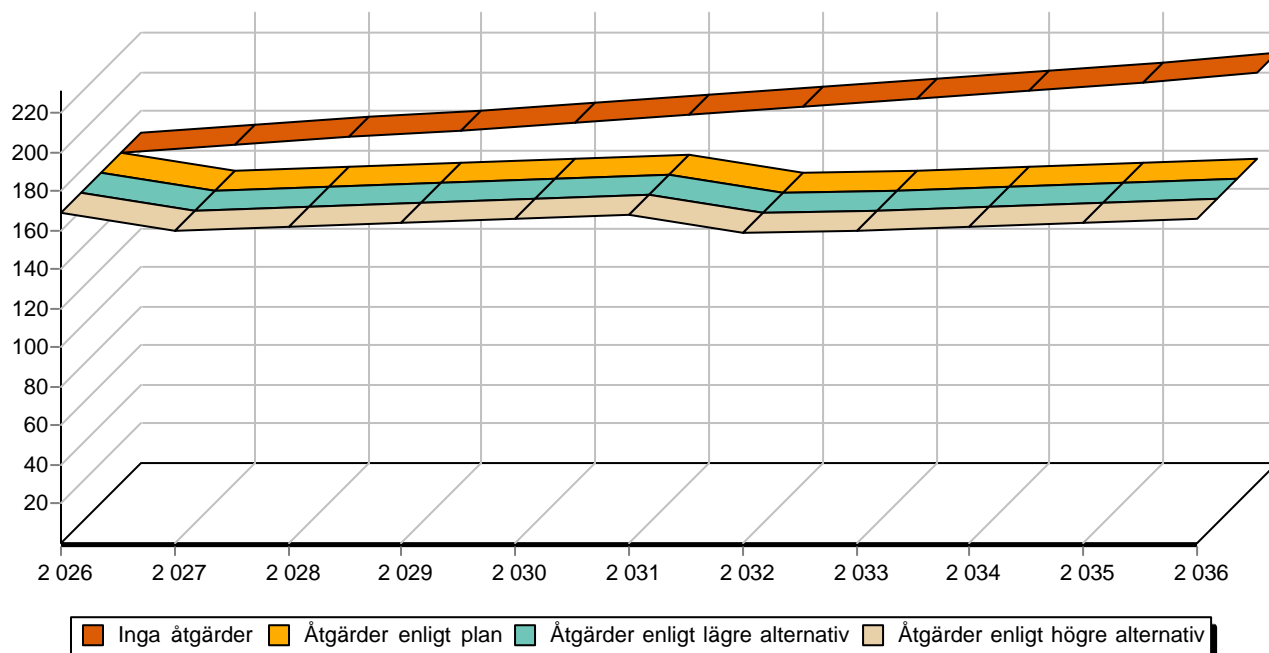
Totalt kolförråd

ton
Köl 1 371
Koldioxid CO₂e 5 025

Kolförråd, ton/ha	2026	2036
Barr/löv	1,7	1,4
Grenar	13,4	12,0
Stamved	64,9	58,7
Stubbar och rötter	28,3	26,1
Förna och markbundet kol	61,0	67,6
	169,3	165,8

Scenarion, ton kol/ha	Enlig plan	Lägre alternativ	Högre alternativ
Föryngringsavverkning	-5,5	-5,5	-5,5
Avverkning ÖF	0,0	0,0	0,0
Gallring	-37,7	-37,7	-37,7
Röjning	-0,7	-0,7	-0,7
	-43,9	-43,9	-43,9

Totalt kolförråd, ton/ha



Avverkning och tillväxt

Avverkning

I redovisad avverkningsvolym ingår 5 års tillväxt för avverkningar med angelägenhetsgrad 2 och 3.

I begreppet löv ingår alla lövträdsarter.

Åldersklass	Gallring			Förnygringsavverkning				
	ha	Barr m ³ sk	Löv m ³ sk	Totalt m ³ sk	ha	Barr m ³ sk	Löv m ³ sk	Totalt m ³ sk
Kalmark								
- 9 år								
10 - 19								
20 - 29								
30 - 39	1,5	81	54	135				
40 - 49								
50 - 59								
60 - 69								
70 - 79								
80 - 89								
90 - 99								
100 - 109	5,1	58	308	366				
110 - 119	0,3		26	26				
120 +								
Lågprodskog(E) ÖF/Skikt					[0,6]		91	91
Grundförslag Högre alt. Lägre alt.	6,9	139	388	527			91	91

Total avverkning

618

Tillväxt

I sammanställningen redovisas tillväxt under perioden samt areal och virkesförråd efter 10 år.

Observera att såväl tillväxt som areal och virkesförråd om 10 år förutsätter att föreslagna åtgärder utförs

Åldersklass	Tillväxt			Areal och virkesförråd efter 10 år		
	Barr m ³ sk	Löv m ³ sk	Totalt m ³ sk	ha	m ³ sk	m ³ sk/ha
Kalmark						
- 9 år						
10 - 19		48	48			
20 - 29				1,2	78	65
30 - 39	62	41	103			
40 - 49				1,5	223	149
50 - 59						
60 - 69						
70 - 79						
80 - 89						
90 - 99						
100 - 109	35	180	215			
110 - 119		14	14	5,1	1031	202
120 +				0,3	66	220
Lågprodskog(E) ÖF/Skikt		15	15		19	
Summa	97	298	395	8,1	1417	175



Skogsvårdsåtgärder

Blanketten innehåller ett sammandrag av avdelningsvis föreslagna åtgärder.
Sammanställningen förutsätter att samtliga åtgärder enligt grundförslaget utförs.

Åtgärd (F) = Följd (A) = Alternativ	Angelägenhetsgrad					Summa ha
	Förfallna ha	Snarast ha	2 - 5 år ha	5 - 10 år ha	10 - 20 år ha	
Röjning		0,6	0,6			1,2
Summa ha		0,6	0,6			1,2



Åtgärdsöversikt

Samtliga avdelningar där åtgärder är föreslagna finns här uppräknade.

Angelägenhetsgrad: FF = Förfallen, 1 = Snarast, 2 = Inom 2-5 år, 3 = Inom 5-10 år, 4 = Inom 10 - 20 år

Åtgärd (F) = Följd (A) = Alternativ	Ang	Avdelning	Prod areal ha	Ålder år	Stånd- orts- index	Volym m ³ sk /ha	Uttag m ³ sk inkl tillv	Utförs år	Anteckning
Ljushuggning	1	1	3,3	105	F26	260	257		
Gallring	1	3	1,5	30	T28	170	76		
Röjning	1	5	0,6	10	B24	30	0		
Föryng avv	2	2	0,6	75	B22	158	91		
Ljushuggning	2	4	1,8	105	E22	180	109		
Ljushuggning	2	6	0,3	115	F24	260	26		
Röjning	2	2	0,6	10	B22	20	0		
Gallring	3	3	1,5	30	T28	170	58		



Avdelningsbeskrivning

Skifte: 0

När: 1 = Snarast, 2 = Inom 2-5 år, 3 = Inom 5-10 år, 4 = Inom 10 - 20 år, FF = Förfallen

¹ i = grön kommentar, ii = generell kommentar, iii = åtgärdskommentar, iv = speciella värden

Avd nr	Areal ha (-Avdrag) [Skikt]	Ä g o	Ålder år	Hkl Skikt	SI	Virkesförråd m ³ sk		Trädslag	Med diam cm	Med höjd m	Stamantal /ha	G-yta m ²	Beskrivning	Åtgärd Alternativ	N ä r	Uttag inkl tillväxt		Årlig tillväxt m ³ sk per ha	Not ¹
						ha	avd									%	m ³ sk		
1	3,3	1	105	S2	F26	260	858	Tall 10 Bok 70 Ek 10 Björk 10	46	26		22	Ädellöv enligt lag Olikåldrigt Kuperat Underväxt bok Frisk	Ljushuggning	1	30	257	4,4	
Priotal Visar-%: 2,0																			
2	0,6	1	10	R2	B22	20	12	Bok 20 Ek 10 Björk 70	3	4	3000		Fd. askkärr Inslag ask, al Delv försumpat Frisk	Röjning	2	20		3,7	
2	[0,6]	1	75	ÖF	B22	158	95	Bok 10 Ek 10 Björk 80	36	24		12	Delv försumpat Inslag ask, al Frisk	Föryng avv	2	85	91	2,4	
3	1,5	1	30	G1	T28	170	255	Tall 60 Björk 40	16	17		24	Ogallrat Frisk	Gallring Gallring	1 3	30 25	76 58	6,9	
Priotal Gallringsmall (SKS): 1,4 Total gödslingsseffekt (under ca 10 år) av en giva om 150 Kg N/ha: 12 m ³ sk/ha																			
4	1,8	1	105	S2	E22	180	324	Tall 30 Ek 60 Björk 10	42	22		18	Branter Varier bonitet Ädellöv enligt lag Olikåldrigt Frisk	Ljushuggning	2	30	109	3,8	
Priotal Visar-%: 1,9																			



Avdelningsbeskrivning

Skifte: 0

När: 1 = Snarast, 2 = Inom 2-5 år, 3 = Inom 5-10 år, 4 = Inom 10 - 20 år, FF = Förfallen

¹ i = grön kommentar, ii = generell kommentar, iii = åtgärdskommentar, iv = speciella värden

Avd nr	Areal ha (-Avdrag) [Skikt]	Ägo	Ålder år	Hkl Skikt	SI	Virkesförråd m ³ sk		Trädslag	Med diam cm	Med höjd m	Stamantal /ha	G-yta m ²	Beskrivning	Åtgärd Alternativ	När	Uttag inkl tillväxt		Årlig tillväxt m ³ sk per ha	Not ¹	
						ha	avd									%	m ³ sk			
5	0,6	1	10	R2	B24	30	18	Bok 20 Björk 60 Asp 20	5	6	2800		Olikåldrigt Luckigt Delv försumpat Frisk	Röjning	1	20		4,4		
6	0,3	1	115	S2	F24	260	78	Bok 70 Ek 30	52	26		22	Ädellöv enligt lag Olikåldrigt Underväxt bok Frisk	Ljushuggning	2	30	26	4,8		
Priotal		Visar-%: 1,8																		
7	0,2	5											Tomt							
8	1,3	4											Bete							
9	0,1	4											Sank strandäng							



Avdelningsbeskrivning

Skifte: 0

När: 1 = Snarast, 2 = Inom 2-5 år, 3 = Inom 5-10 år, i = grön kommentar, ii = generell kommentar, 4 = Inom 10 - 20 år, FF = Förfallen
iii = åtgärdskommentar, iv = speciella värden ¹

Avd nr	Areal ha (-avdrag) [skikt]	Ålder år	Hkl (Skikt)	SI	Virkesförråd		Mål klass	Trädslag	Med diam cm	Beskrivning	Åtgärd Alternativ	När	Uttag inkl tillväxt		Årlig tillväxt m ³ sk/ha	Not ¹
					ha	avd							%	m ³ sk		
1	3,3	105	S2	F26	260	858		Tall 10 Bok 70 Ek 10 Björk 10	46	Ädellöv enligt lag Olikåldrigt Kuperat Underväxt bok Frisk	Ljushuggning	1	30	257	4,4	
2	0,6	10	R2	B22	20	12		Bok 20 Ek 10 Björk 70	3	Fd. askkärr Inslag ask, al Delv försumpat Frisk	Röjning	2	20		3,7	
2	[0,6]	75	ÖF	B22	158	95		Bok 10 Ek 10 Björk 80	36	Delv försumpat Inslag ask, al Frisk	Föryng avv	2	85	91	2,4	
3	1,5	30	G1	T28	170	255		Tall 60 Björk 40	16	Ogallrat Frisk	Gallring Gallring	1 3	30 25	76 58	6,9	
4	1,8	105	S2	E22	180	324		Tall 30 Ek 60 Björk 10	42	Branter Varier bonitet Ädellöv enligt lag Olikåldrigt Frisk	Ljushuggning	2	30	109	3,8	
5	0,6	10	R2	B24	30	18		Bok 20 Björk 60 Asp 20	5	Olikåldrigt Luckigt Delv försumpat Frisk	Röjning	1	20		4,4	



Avdelningsbeskrivning

Skifte: 0

När: 1 = Snarast, 2 = Inom 2-5 år, 3 = Inom 5-10 år, i = grön kommentar, ii = generell kommentar, 4 = Inom 10 - 20 år, FF = Förfallen
iii = åtgärdskommentar, iv = speciella värden ¹

Avd nr	Areal ha (-avdrag) [skikt]	Ålder år	Hkl (Skikt)	SI	Virkesförråd		Mål klass	Trädslag	Med diam cm	Beskrivning	Åtgärd Alternativ	När	Uttag inkl tillväxt		Årlig tillväxt m ³ sk/ha	Not ¹
					ha	avd							%	m ³ sk		
6	0,3	115	S2	F24	260	78		Bok 70 Ek 30	52	Ädellöv enligt lag Olikåldrigt Underväxt bok Frisk	Ljushuggning	2	30	26	4,8	
7	0,2									Tomt						
8	1,3									Bete						
9	0,1									Sank strandäng						



Kommentarer till Skärseröd 2:4

Allmänt

Skärseröd 2:4 är en liten skogsfastighet i norra delen av Hässleholms kommun, strax söder om Hästveda. Fastigheten består av ett huvudskifte samt en tomt vid stranden av Skärsjön. Trakten är ganska kraftigt kuperad med stora variationer i bonitet. På fastigheten finns flera igenväxande inägomarker, avdelning 5, som föreslås klassas som skogsmark, vilket de är i praktiken.

Skogsvård och avverkningar

Skogen har på senare år varit extensivt skött och är därför i behov av åtgärder i närtid. Äldre ädellövskog dominerar på fastigheten och i dessa bestånd är bokföryngring på gång. Ljushuggning en eller två gånger under planperioden rekommenderas i dessa bestånd. Ett, för fastigheten, stort bestånd av tall och björk har goda utvecklingsmöjligheter och bör gallras snarast.

Forn- och kulturlämningar

På fastigheten finns inga registrerade fornlämningar, men gott om kulturspår i form av stengärsgårdar, som också är skyddade enligt lag.

Naturvård på fastigheten

Då fastigheten är mindre än 20 ha krävs ingen formell avsättning för naturvård och någon sådan har heller inte gjorts i planen. Det finns däremot gott om död ved i askkärret, avd 2, som med fördel lämnas kvar i skogen.

Övrigt

Fastigheten berörs ej av vattenskyddsområde.

Åhus i mars 2026

Mats Rufelt
Skogsmästare

