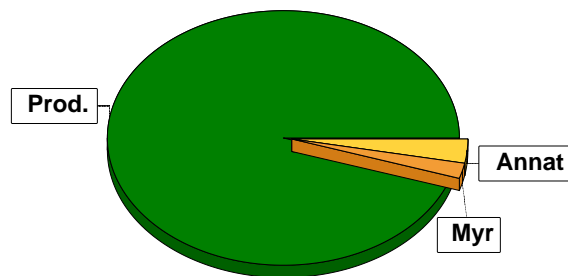


Sammanställning över fastigheten

Arealer

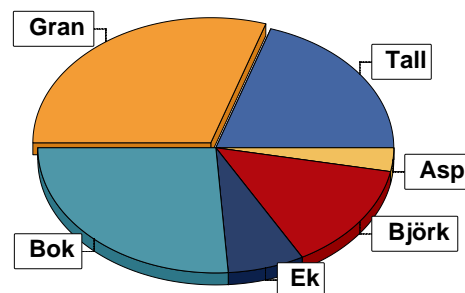
	hektar	%
Produktiv skogsmark	11,5	95
Myr/kärr/mosse	0,2	2
Berg/Hällmark	0,0	<1
Inäga/åker	0,0	<1
Väg och kraftledning (linjeavdrag)	0,0	<1
Annat	0,4	3
<hr/>		
Summa landareal	12,1	
Vatten	0,0	



I den produktiva arealen ingår:
- ädellövskog med 3,7 ha

Virkesförråd

	m ³ sk	%	ha
Totalt	Tall 533	20	1,7
m ³ sk 2643	Gran 769	30	3,1
	Bok 694	26	3,0
	Ek 194	7	1,0
	Björk 365	14	2,4
	Asp 88	3	0,4
Medeltal			
m ³ sk per hektar			230



Bonitet

Fastighetens medelbonitet är beräknad till **m³sk per ha** 7,3

Tillväxt

Tillväxt för perioden 2025-09-26 + 10 år beräknad med hänsyn till föreslagna åtgärder **m³sk per år** 50

Avverkningsförslag

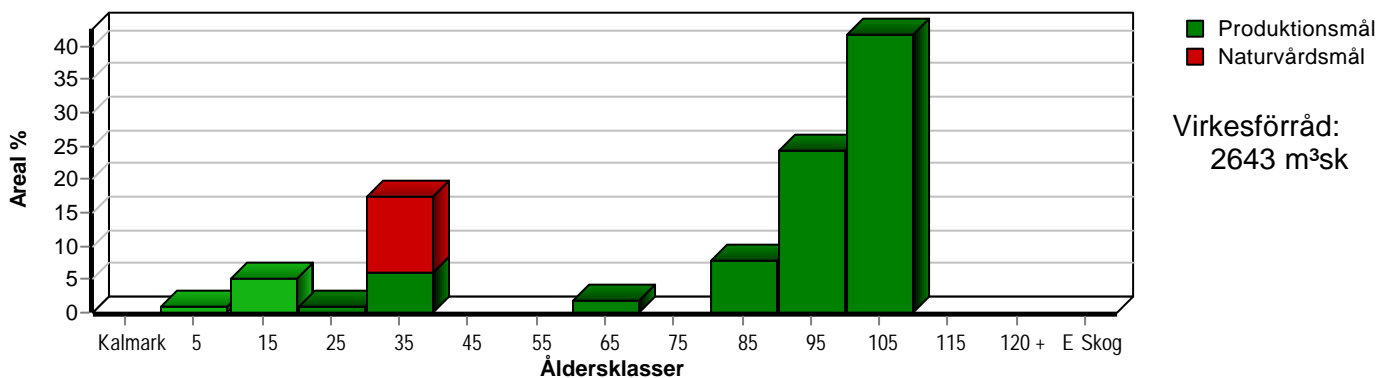
	m ³ sk
Förnygringsavverkning	1517
Gallring	387
Naturvårdande skötsel	82
Totalt under perioden	1986

Förväntad tillväxt första växtsäsongen **m³sk** 72
m³sk per ha 6,3

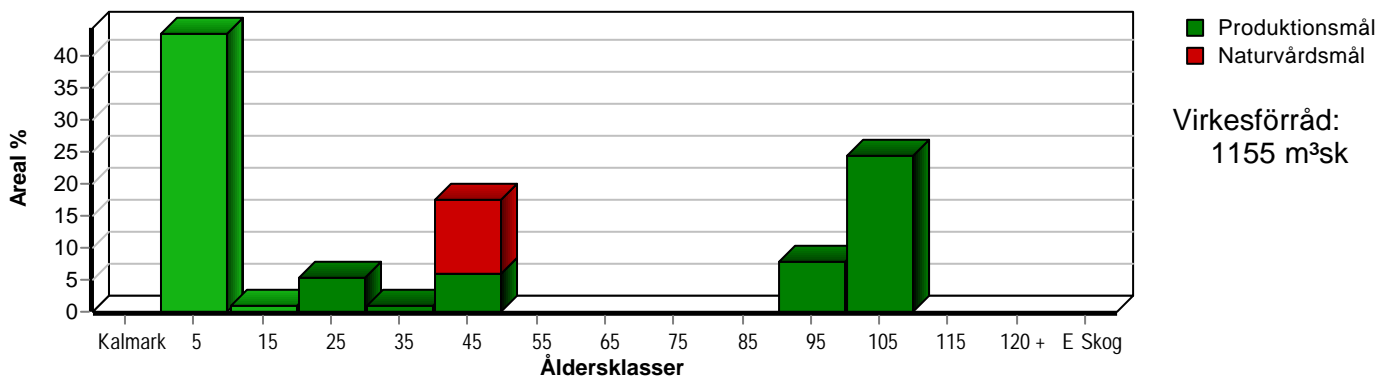
Skogens fördelning på åldersklasser

Åldersklass	Areal		Virkesförråd							
	ha	%	Totalt m ³ sk	m ³ sk /ha	Gran %	Bok %	Tall %	Björk %	Ek %	Asp %
Kalmark										
- 9 år	0,1	1	1	10	50			50		
10 - 19	0,6	5	40	67	62			38		
20 - 29	0,1	1	10	100				100		
30 - 39	2,0	17	248	124	18			65	11	6
40 - 49										
50 - 59										
60 - 69	0,2	2	52	260	55			45		
70 - 79										
80 - 89	0,9	8	216	240	10	60	5	5	20	
90 - 99	2,8	24	616	220		80			20	
100 - 109	4,8	42	1440	300	45	5	35	10		5
110 - 119										
120 +										
Lågproduktkog(E)										
ÖF/Skikt	[0,2]		20	100	10		90			
Summa/Medel	11,5	100	2643	230	29	26	20	14	7	3

Arefördelning, aktuell



Arefördelning, om 10 år (föresatt att föreslagna åtgärder utförs)



Skogens fördelning på huggningsklasser

Huggningsklass	Areal		Virkesförråd							
	ha	%	Totalt m ³ sk	m ³ sk /ha	Gran %	Bok %	Tall %	Björk %	Ek %	Asp %
Kalmark K1										
K2	0,1	1	1	10	50			50		
Röjningsskog R1										
R2	0,6	5	40	67	62			38		
Gallringsskog G1	0,8	7	102	128	43			45	12	
G2										
Föryngrings- avverknings- skog S1	3,9	34	884	227	6	70	1	4	19	
S2	4,8	42	1440	300	45	5	35	10		5
S3										
Lågproducer- ande skog E1										
E2										
E3										
Överstånd/Skikt	[0,2]		20	100	10		90			
Målklass NS	1,3	11	156	120				80	10	10
Målklass NO										
Summa/Medel	11,5	100	2643	230	29	26	20	14	7	3

Kalmark

K1 Obehandlad kalmark

Mark där åtgärd(er) behövs för att erhålla tillfredsställande föryngring.

K2 Behandlad kalmark

Mark som fullständigt behandlats med återväxt-åtgärder men där föryngringen inte säkerställts.

Röjningsskog

R1 Plantskog

Säkerställd föryngring upp till 1,3 m medelhöjd.

R2 Ungskog

Skog som är över 1,3 m och som i utvecklings-hänseende motsvarar röjningsskog.

Gallringsskog

G1 Normal gallringsskog

Skog som är yngre än skyddsåldern (lägsta ålder för föryngringsavverkning).

G2 Äldre gallringsskog

Skog som uppnått skyddsåldern och där nästa lämpliga åtgärd normalt är gallring.

Föryngringsavverkningsskog

S1 Skog som kan föryngringsavverkas

Normalt föreslås ingen avverkningsåtgärd under planperioden.

S2 Skog som är mogen att föryngringsavverkas

Normalt infaller en avverkningsåtgärd under planperioden.

S3 Skog i föryngringsbar ålder

Föryngringsavverkning bör dock inte utföras.

Lågproducerande skog

E1 Restskog

Skog som lämnats efter avverkning eller som uppkommit på grund av skada.

E2 Gles skog

Gles skog eller skog av ett för marken olämpligt träslag.

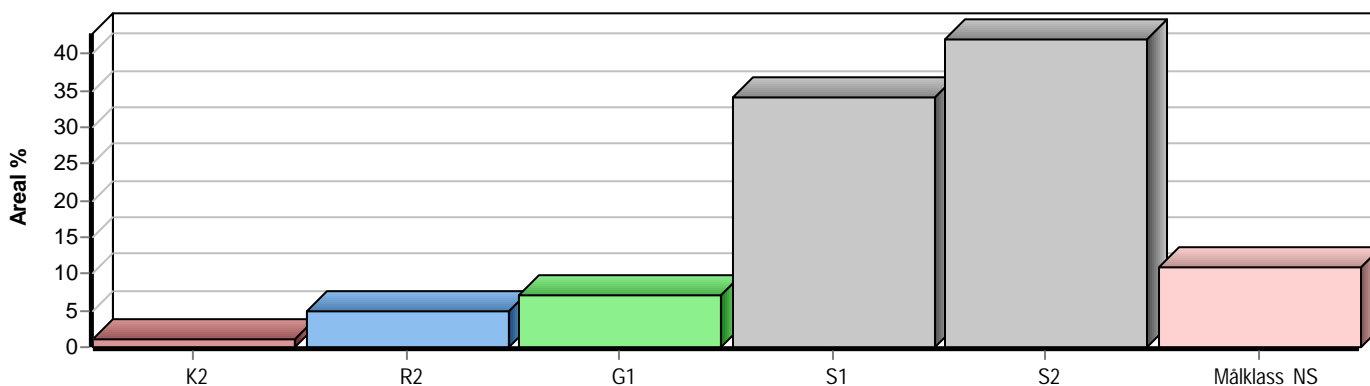
E3 Skog av hagmarkskaraktär

Gles skog av hagmarkskaraktär.

Naturvårdsmål NS/NO

NS Naturvårdsmål med skötsel

NO Naturvårdsmål, orört



Avdelningsbeskrivning

Skifte: 0

När: 1 = Snarast, 2 = Inom 2-5 år, 3 = Inom 5-10 år, 4 = Inom 10 - 20 år, FF = Förfallen

² PG - Produktionsmål med miljöhänsyn

¹ i = grön kommentar, ii = generell kommentar, iii = åtgärdskommentar, iv = speciella värden

Avd nr	Areal ha (-Avdrag) [Skikt]	Ä g o	Ålder år	Hkl Skikt	SI	Virkesförråd m ³ sk		Mål klass	Trädslag	Beskrivning	Åtgärd Alternativ	N ä r	Uttag inkl tillväxt		Årlig tillväxt m ³ sk per ha	Not ¹
						ha	avd						%	m ³ sk		
1	0,4	5								Tomtmark						
2	1,3	1	35		B24	120	156	NS,b	Ek 10 Björk 80 Asp 10	Hagmarksskog Fd inägomark Olikåldrigt Delv yngre asp Frisk (2)	Naturvårdande skötsel Naturvårdande skötsel (F)	1 3	30 25	47 35	4,4	iii ¹
<p>Målklass: NS - Naturvårdsmål med skötsel. Syftet är att bevara naturvärden.</p> <p>Natur mål: Utveckla en olikåldrig lövskog av hagmarkstyp med höga estetiska och biologiska värden i gamla, ihåliga, grova och döda lövträd.</p> <p>Åtgärder: Naturvårdande skötsel: Naturvårdande utglesning där fina lövträd gynnas. Naturvårdande skötsel: Naturvårdande utglesning där fina lövträd gynnas.</p>																
3	2,8	1	95	S1	F24	220	616	PG ²	Bok 80 Ek 20	Ädellöv enligt lag Delv förnygrat Naturvärdesobjekt Inslag asp o björk Frisk (2)	Ljushuggning Röjning (F)	2 3	30	205	4,3	
<p>Prod mål: Produktion av bokdominerad ädellövskog.</p>																
4	0,2	1	35	G1	G28	160	32	PG ²	Gran 80 Björk 20	Inslag av äldre björk Fd inäga Olikåldrigt Frisk (2)	Gallring	2	25	10	8,5	
<p>Prod mål: Produktion främst av gran av god kvalitet.</p>																
5	0,1	1	25	G1	B24	100	10	PG ²	Björk 100	Fd inäga Frisk (2)	Gallring	2	25	3	7,0	
<p>Prod mål: Produktion främst av lövvirke av god kvalitet.</p>																

Avdelningsbeskrivning

Skifte: 0

När: 1 = Snarast, 2 = Inom 2-5 år, 3 = Inom 5-10 år, 4 = Inom 10 - 20 år, FF = Förfallen

² PG - Produktionsmål med miljöhänsyn

¹ i = grön kommentar, ii = generell kommentar, iii = åtgärdskommentar, iv = speciella värden

Avd nr	Areal ha (-Avdrag [Skikt])	Ägo	Ålder år	Hkl Skikt	SI	Virkesförråd m ³ sk		Mål klass	Trädslag	Beskrivning	Åtgärd Alternativ	När	Uttag inkl tillväxt		Årlig tillväxt m ³ sk per ha	Not ¹				
						ha	avd						%	m ³ sk						
6	0,9	1	85	S1	F24	240	216	PG ²	Tall	5	Ädellöv enligt lag	Ljushuggning	1	30	65	3,6				
									Gran	10	Naturvärdesobjekt						Ljushuggning (F)	3	30	51
									Bok	60	Olikåldrigt									
									Ek	20	Frisk (2)									
									Björk	5										
Prod mål: Produktion av bokdominerad ädellövskog.																				
7	0,2	1	15	R2	B24	60	12	PG ²	Gran	20	Tvåskiktat	Röjning	1			6,5				
									Björk	80	Naturvärdesobjekt						Röjning (F)			
											Frisk (2)						Gallring (F)	3	35	7
Prod mål: Produktion av barr- och lövvirke av god kvalitet.																				
7	[0,2]	1	95	ÖF	B24	100	20	PG ²	Tall	90	Frisk (2)	Avverkning ÖF	1	100	20	0,0				
									Gran	10										
8	0,1	1	65	S1	B24	160	16	PG ²	Björk	100	Fd inäga	Föryng avv	2	100	18	2,5				
											Inslag tall o ädellöv						Hyggesrensning (F)			
											Naturvärdesobjekt						Plantering (F)			
											Frisk (2)						Återväxtkontroll (F)			
Prod mål: Produktion främst av lövvirke av god kvalitet.																				
9	0,1	1	4	K2	G28	1	0	PG ²	Gran	50	Frisk (2)	Hjälplantering	1			3,0				
									Björk	50							Återväxtkontroll (F)			
																	Röjning (F)	3		
Prod mål: Produktion av gran av god kvalitet.																				

Avdelningsbeskrivning

Skifte: 0

När: 1 = Snarast, 2 = Inom 2-5 år, 3 = Inom 5-10 år, 4 = Inom 10 - 20 år, FF = Förfallen

² PG - Produktionsmål med miljöhänsyn

¹ i = grön kommentar, ii = generell kommentar, iii = åtgärdskommentar, iv = speciella värden

Avd nr	Areal ha (-Avdrag) [Skikt]	Ä g o	Ålder år	Hkl Skikt	SI	Virkesförråd m ³ sk		Mål klass	Trädslag	Beskrivning	Åtgärd Alternativ	N ä r	Uttag inkl tillväxt		Årlig tillväxt m ³ sk per ha	Not ¹
						ha	avd						%	m ³ sk		
10	0,5	1	35	G1	G26	120	60	PG ²	Gran 30 Ek 20 Björk 50	Olikåldrigt Fd kraftledningsgata Frisk (2)	Gallring Røjning Gallring	1 3	35 20	21 10	4,7	
Prod mål: Produktion av grandominerad blandskog av god kvalitet.																
11	0,4	1	15	R2	G28	70	28	PG ²	Gran 80 Björk 20	Stormluckor Delv fuktig mark Olikåldrigt Frisk (2)	Røjning Røjning (F) Gallring (F)	1 2 3	35	15	7,8	
Prod mål: Produktion av gran av god kvalitet.																
12	0,1	1	60	S1	G28	360	36	PG ²	Gran 80 Björk 20	Fd inäga Fuktig (3)	Föryng avv Hyggesrensning (F) Dikesrensning (F) Markberedning, hög (F) Plantering (F) Återväxtkontroll (F)	2 2 2 2 2 3	100	41	5,3	
Prod mål: Produktion främst av gran av god kvalitet.																
13	4,8	1	105	S2	G28	300	1440	PG ²	Tall 35 Gran 45 Bok 5 Björk 10 Asp 5	Varier bonitet Olikåldrigt Delv fuktig mark Frisk (2)	Föryng avv Hyggesrensning (F) Dikesrensning (F) Markberedning (F) Plantering (F) Återväxtkontroll (F)	2 2 2 2 2 3	90	1437	3,9	iii ¹
Prod mål: Produktion av grandominerad blandskog av god kvalitet.																
Åtgärder: Föryng avv: Spara tall o lövträd i sjökanten. Markberedning: Högläggning i fuktiga delar.																
14	0,2	2								Myr						