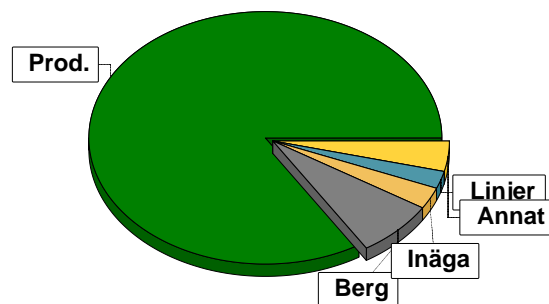


Sammanställning över fastigheten

Arealer

	hektar	%
Produktiv skogsmark	24,6	84
Myr/kärr/mosse	0,0	<1
Berg/Hällmark	2,0	7
Inäga/åker	1,0	3
Väg och kraftledning (linjeavdrag)	0,5	2
Annat	1,1	4
<hr/>		
Summa landareal	29,2	
Vatten	0,0	



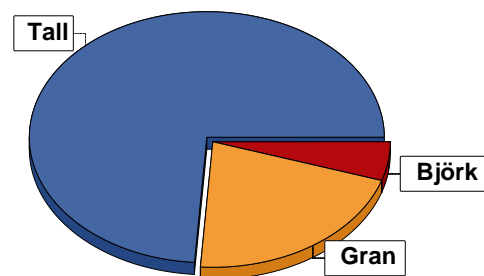
Virkesförråd

	m³sk	%	ha
Totalt	Tall 2917	74	19,2
	Gran 813	21	4,1
	Björk 206	5	1,3
	Asp 5	<1	0,0

m³sk
3941

Medeltal

m³sk per hektar
160



Bonitet

Fastighetens medelbonitet är beräknad till

m³sk per ha
5,8

Tillväxt

Tillväxt för perioden 2026-02-13 + 10 år beräknad med hänsyn till föreslagna åtgärder

m³sk per år
131

Avverkningsförslag

Föryngringsavverkning

m³sk
1292

Gallring

58

Totalt under perioden

1350

Förväntad tillväxt första växtsäsongen

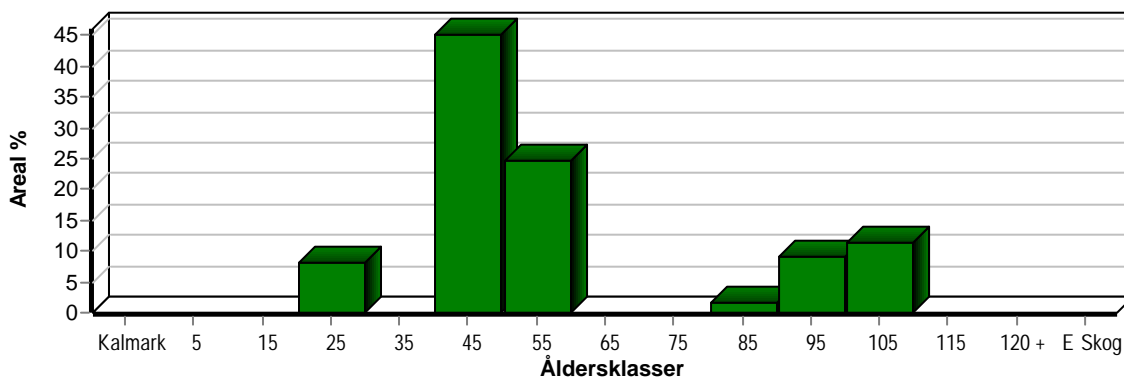
m³sk
144

m³sk per ha
5,9

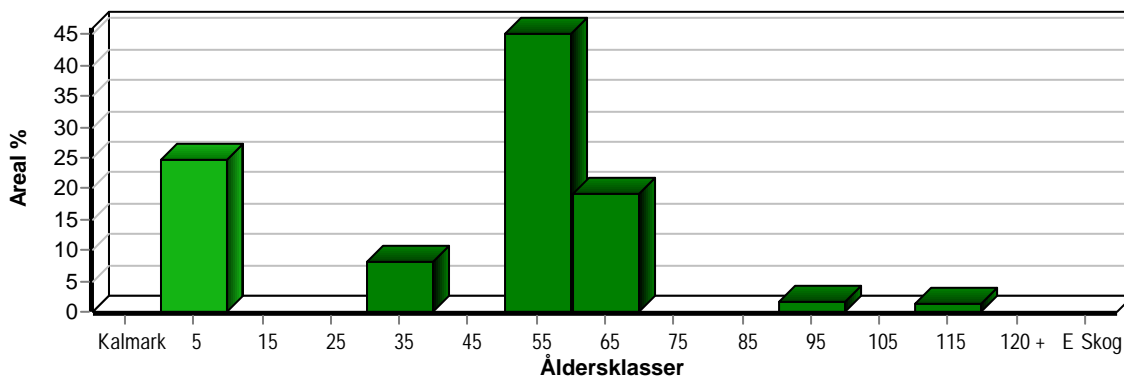
Skogens fördelning på åldersklasser

Åldersklass	Areal		Virkesförråd					
	ha	%	Totalt m ³ sk	m ³ sk /ha	Tall %	Gran %	Björk %	Asp %
Kalmark								
- 9 år								
10 - 19								
20 - 29	2,0	8	220	110	80	10	10	
30 - 39								
40 - 49	11,1	45	1703	153	69	27	3	
50 - 59	6,1	25	948	155	72	23	4	
60 - 69								
70 - 79								
80 - 89	0,4	2	84	210	100			
90 - 99	2,2	9	456	207	78	12	10	
100 - 109	2,8	11	530	189	82	9	9	
110 - 119								
120 +								
Lågproduktskog(E) ÖF/Skikt								
Summa/Medel	24,6	100	3941	160	74	21	5	

Arefördelning, aktuell



Arefördelning, om 10 år (föresatt att föreslagna åtgärder utförs)



Skogens fördelning på huggningsklasser

Huggningsklass	Areal		Virkesförråd					
	ha	%	Totalt m ³ sk	m ³ sk /ha	Tall %	Gran %	Björk %	Asp %
Kalmark K1								
K2								
Röjningsskog R1								
R2	2,0	8	220	110	80	10	10	
Gallringsskog G1	17,2	70	2651	154	70	26	3	
G2								
Föryngrings- avverknings- skog S1	2,2	9	396	180	80	14	7	
S2	3,2	13	674	211	83	7	10	
S3								
Lågproducer- ande skog E1								
E2								
E3								
Överstånd/Skikt								
Summa/Medel	24,6	100	3941	160	74	21	5	

Kalmark

- K1 Obehandlad kalmark**
Mark där åtgärd(er) behövs för att erhålla tillfredsställande föryngring.
- K2 Behandlad kalmark**
Mark som fullständigt behandlats med återväxt-åtgärder men där föryngringen inte säkerställts.

Röjningsskog

- R1 Plantskog**
Säkerställd föryngring upp till 1,3 m medelhöjd.
- R2 Ungskog**
Skog som är över 1,3 m och som i utvecklings-hänseende motsvarar röjningsskog.

Gallringsskog

- G1 Normal gallringsskog**
Skog som är yngre än skyddsåldern (lägsta ålder för föryngringsavverkning).
- G2 Äldre gallringsskog**
Skog som uppnått skyddsåldern och där nästa lämpliga åtgärd normalt är gallring.

Föryngringsavverkningsskog

- S1 Skog som kan föryngringsavverkas**
Normalt föreslås ingen avverkningsåtgärd under planperioden.
- S2 Skog som är mogen att föryngringsavverkas**
Normalt infaller en avverkningsåtgärd under planperioden.
- S3 Skog i föryngringsbar ålder**
Föryngringsavverkning bör dock inte utföras.

Lågproducerande skog

- E1 Restskog**
Skog som lämnats efter avverkning eller som uppkommit på grund av skada.
- E2 Gles skog**
Gles skog eller skog av ett för marken olämpligt träslag.
- E3 Skog av hagmarkskaraktär**
Gles skog av hagmarkskaraktär.

