

Skogsbruksplan

Planens namn HÄNNINGE 8:1
Planen avser tiden fr o m 2026-03-01 och tio år framåt
Fältarbetet utfört under februari 2026
Planen upprättad av Mats Rufelt
Planen ajourförd t o m 2026-02-28

Fastighetsuppgifter

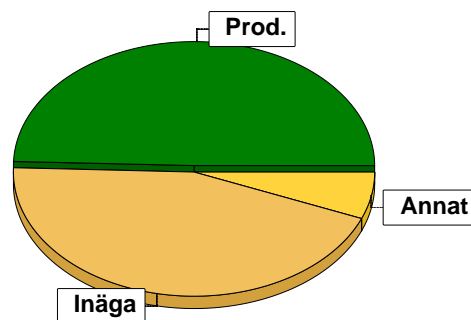
Fastighet HÄNNINGE 8:1
Skåne län, Höör, Höör
Referenskoordinat (WGS84) Lat: 55° 55' 34.07" N Long: 13° 28' 28.67" E



Sammanställning över fastigheten

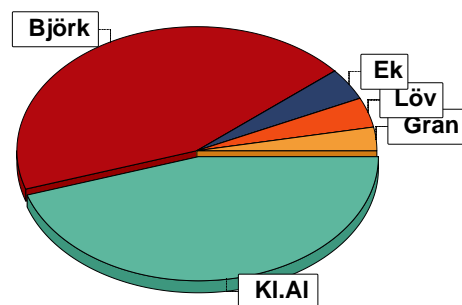
Arealer

| | hektar | % |
|------------------------------------|--------|----|
| Produktiv skogsmark | 23,7 | 49 |
| Myr/kärr/mosse | 0,0 | <1 |
| Berg/Hällmark | 0,0 | <1 |
| Inäga/åker | 21,7 | 44 |
| Väg och kraftledning (linjeavdrag) | 0,6 | 1 |
| Annat | 3,1 | 6 |
| <hr/> | | |
| Summa landareal | 49,1 | |
| Vatten | 0,0 | |



Virkesförråd

| | m³sk | % | ha |
|------------------------|------|----|-----|
| Totalt | | | |
| m³sk | 1669 | | |
| Medeltal | | | |
| m³sk per hektar | 70 | | |
| Gran | 42 | 3 | 1,2 |
| Löv | 59 | 4 | 0,5 |
| Ek | 65 | 4 | 0,6 |
| Björk | 730 | 44 | 9,6 |
| KI.AI | 773 | 45 | 9,5 |



Bonitet

Fastighetens medelbonitet är beräknad till **m³sk per ha** 7,2

Tillväxt

Tillväxt för perioden 2026-03-01 + 10 år beräknad med hänsyn till föreslagna åtgärder **m³sk per år** 124

Avverkningsförslag

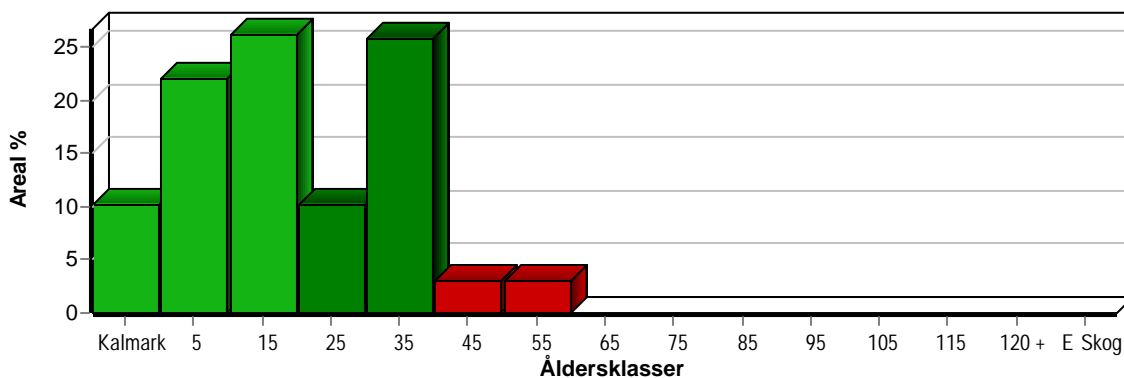
| | m³sk |
|------------------------------|------------|
| Föryngringsavverkning | 0 |
| Gallring | 470 |
| Totalt under perioden | 470 |

Förväntad tillväxt första växtsäsongen **m³sk** 125
m³sk per ha 5,3

Skogens fördelning på åldersklasser

| Åldersklass | Areal | | Virkesförråd | | | | | | |
|-------------------------------|-------------|------------|--------------|-----------|-----------|-----------|----------|----------|----------|
| | ha | % | Totalt m³sk | m³sk /ha | KI.AI % | Björk % | Ek % | Löv % | Gran % |
| Kalmark | 2,4 | 10 | | | | | | | |
| - 9 år | 5,2 | 22 | 48 | 9 | 66 | 34 | | | |
| 10 - 19 | 6,2 | 26 | 385 | 62 | 57 | 32 | | | 11 |
| 20 - 29 | 2,4 | 10 | 260 | 108 | 23 | 77 | | | |
| 30 - 39 | 6,1 | 26 | 780 | 128 | 56 | 41 | 2 | | |
| 40 - 49 | 0,7 | 3 | 84 | 120 | | | 30 | 70 | |
| 50 - 59 | 0,7 | 3 | 112 | 160 | 20 | 60 | 20 | | |
| 60 - 69 | | | | | | | | | |
| 70 - 79 | | | | | | | | | |
| 80 - 89 | | | | | | | | | |
| 90 - 99 | | | | | | | | | |
| 100 - 109 | | | | | | | | | |
| 110 - 119 | | | | | | | | | |
| 120 + | | | | | | | | | |
| Lågproduktskog(E) ÖF/Skikt | | | | | | | | | |
| Summa/Medel | 23,7 | 100 | 1669 | 70 | 46 | 44 | 4 | 4 | 3 |

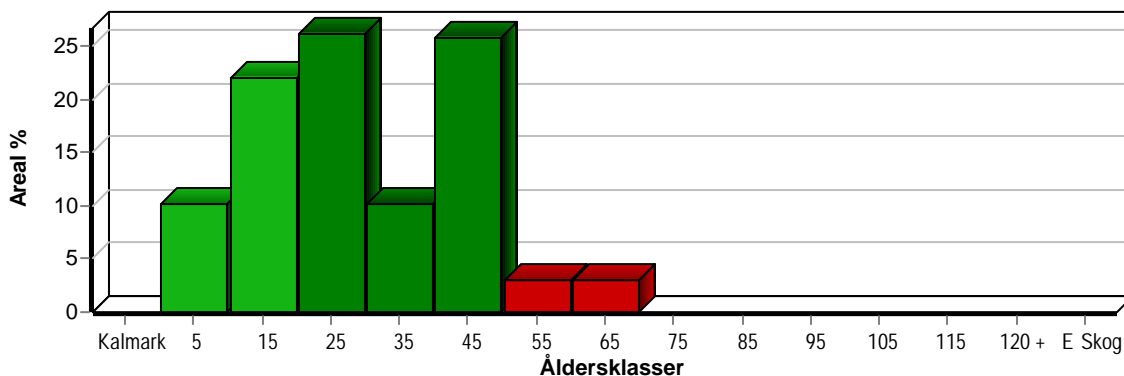
Arefördelning, aktuell



■ Produktionsmål
■ Naturvårdsmål

Virkesförråd:
1669 m³sk

Arefördelning, om 10 år (förutsatt att föreslagna åtgärder utförs)



■ Produktionsmål
■ Naturvårdsmål

Virkesförråd:
2444 m³sk



Skogens fördelning på huggningsklasser

| Huggningsklass | Areal | | Virkesförråd | | | | | | |
|--|-------|-----|--------------------------|-----------------------|---------|---------|------|-------|--------|
| | ha | % | Totalt m ³ sk | m ³ sk /ha | Kl.AI % | Björk % | Ek % | Löv % | Gran % |
| Kalmark K1 | 2,4 | 10 | | | | | | | |
| K2 | | | | | | | | | |
| Röjningsskog R1 | 2,9 | 12 | 14 | 5 | | 100 | | | |
| R2 | 4,3 | 18 | 104 | 24 | 30 | 29 | | | 40 |
| Gallringsskog G1 | 6,9 | 29 | 633 | 92 | 44 | 56 | | | |
| G2 | 5,8 | 24 | 722 | 124 | 61 | 37 | 2 | | |
| Föryngrings- avverknings- skog S1 | | | | | | | | | |
| S2 | 1,4 | 6 | 196 | 140 | 11 | 34 | 24 | 30 | |
| S3 | | | | | | | | | |
| Lågproducer- ande skog E1 | | | | | | | | | |
| E2 | | | | | | | | | |
| E3 | | | | | | | | | |
| Överstånd/Skikt | | | | | | | | | |
| Summa/Medel | 23,7 | 100 | 1669 | 70 | 46 | 44 | 4 | 4 | 3 |

Kalmark

K1 Obehandlad kalmark

Mark där åtgärd(er) behövs för att erhålla tillfredsställande föryngring.

K2 Behandlad kalmark

Mark som fullständigt behandlats med återväxt-åtgärder men där föryngringen inte säkerställts.

Röjningsskog

R1 Plantskog

Säkerställd föryngring upp till 1,3 m medelhöjd.

R2 Ungskog

Skog som är över 1,3 m och som i utvecklings-hänseende motsvarar röjningsskog.

Gallringsskog

G1 Normal gallringsskog

Skog som är yngre än skyddsåldern (lägsta ålder för föryngringsavverkning).

G2 Äldre gallringsskog

Skog som uppnått skyddsåldern och där nästa lämpliga åtgärd normalt är gallring.

Föryngringsavverkningsskog

S1 Skog som kan föryngringsavverkas

Normalt föreslås ingen avverkningsåtgärd under planperioden.

S2 Skog som är mogen att föryngringsavverkas

Normalt infaller en avverkningsåtgärd under planperioden.

S3 Skog i föryngringsbar ålder

Föryngringsavverkning bör dock inte utföras.

Lågproducerande skog

E1 Restskog

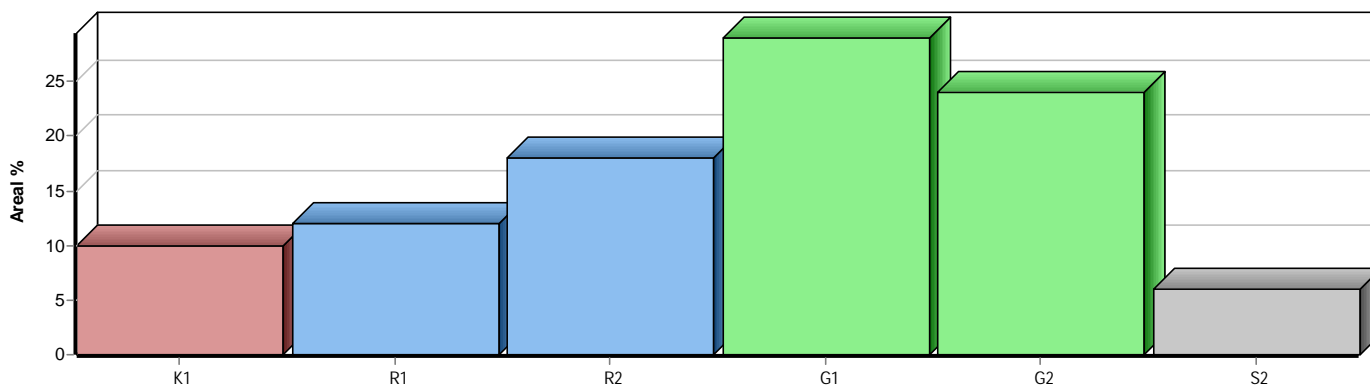
Skog som lämnats efter avverkning eller som uppkommit på grund av skada.

E2 Gles skog

Gles skog eller skog av ett för marken olämpligt träslag.

E3 Skog av hagmarkskaraktär

Gles skog av hagmarkskaraktär.



Skogens fördelning på målklasser

| Målklass | Areal | | Virkesförråd | | Tillväxt | | Antal avd |
|----------------|-------------|--------------|-------------------|--------------|-------------------|--------------|-----------|
| | ha | % | m ³ sk | % | m ³ sk | % | |
| PG | 20,9 | 88,1 | 1404 | 84,2 | 1100 | 88,3 | 9 |
| K - produktion | 0,7 | 3,0 | 34 | 2,0 | 33 | 2,7 | 2 |
| K - naturvård | 0,7 | 3,0 | 34 | 2,0 | 33 | 2,7 | 2 |
| NS | 1,4 | 5,9 | 196 | 11,8 | 79 | 6,3 | 2 |
| NO | | | | | | | 0 |
| Summa | 23,7 | 100,0 | 1668 | 100,0 | 1245 | 100,0 | 13 |

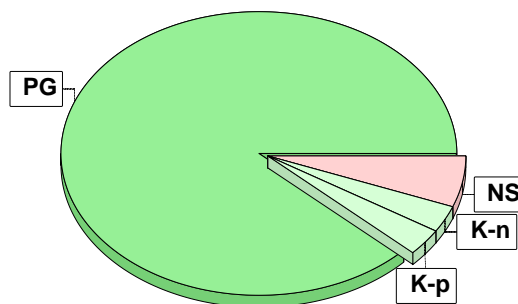
1,4 ha (5,9 %) av planens produktiva areal är avsatta i planens certifiering för NS/NO.

Impediment

| | ha | % |
|------|-----|----|
| Myr | 0,0 | <1 |
| Berg | 0,0 | <1 |

Skötselriktning

| | ha | % |
|------------------|-----|---|
| Förstärkt naturv | 1,4 | 6 |



Målklasser

Målklasserna ger information om skogens brukning. Klasserna har följande innebörd:

PG Produktionsmål med miljöhänsyn

I avdelningar med låga naturvärden där produktionsmålet styr skötseln. Miljöhänsyn tas genom att hänsynsytor, trädgrupper, evighetsträd och buskar mm lämnas. Miljöhänsyn motsvarar högst ca 10 % av avdelningens produktiva skogsmarksareal.

K Produktionsmål med förstärkt miljöhänsyn

I avdelningar med låga/vissa naturvärden förenas produktionsmålet med en förstärkt miljöhänsyn. Produktionsmålet styr huvudinriktningen av skötseln, medan naturvårdsmålet dominerar i vissa delar av avdelningen. Förhållandet mellan målen anges som procentsatser av avdelningens produktiva skogsmarksareal. Förstärkt miljöhänsyn innebär att mer än 10 % av avdelningens produktiva skogsmarksareal utgörs av naturhänsyn. Naturvårdsmålet kan i vissa fall överstiga 50 % av avdelningens produktiva skogsmarksareal.

NS Naturvårdsmål med skötsel

I avdelningar med höga naturvärden där återkommande skötsel är nödvändig för att bibehålla områdets naturvärden samt avdelningar med förutsättningar att återskapa dessa naturvärden. Naturvårdsmålet styr skötseln som endast utförs när det är motiverat av naturvårdsskäl.

NO Naturvårdsmål, orört

I avdelningar med höga naturvärden där fri utveckling är nödvändig för att bibehålla områdets naturvärden samt avdelningar med förutsättningar att återskapa dessa naturvärden. Naturvårdsmålet styr genom att området lämnas för fri utveckling. Ibland kan dock ett nyskapande av död ved vara nödvändig för att påskynda utvecklingen av höga naturvärden.

Sammanställning lövdominerade bestånd

För certifiering ska, under merparten av omloppstiden, minst 5 % av arealen för den friska och fuktiga marken domineras av löv.

Fördelning fuktclasser för skogsmark

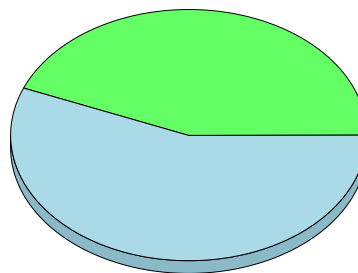
Frisk, 43,9 %, 10,4 ha Fuktig, 56,1 %, 13,3 ha

Av sammanställningens produktiva skogsmarksareal om 23,7 ha är 100,0 % (23,7 ha) frisk eller fuktig.

Sammanställningen avser frisk eller fuktig skogsmark som är lövdominerad (minst 50 % löv i trädslagsandelar).

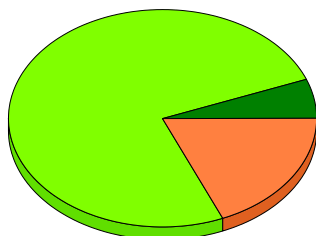
Aktuella - lövdominerade bestånd enligt planens trädslag (i röjningsskog räknas endast det löv som överensstämmer med ståndortsindex).

Framtida -bestånd av planläggaren markerade som lämpliga för lövdominans under omloppstiden.



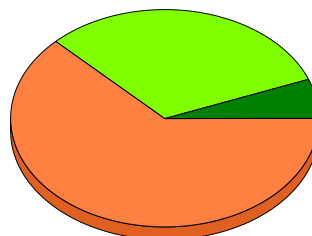
Lövdominerade bestånd - aktuella

Lövdominerat: NS och NO, 5,9 %, 1,4 ha
 Lövdominerat: Övriga, 75,5 %, 17,9 ha
 Ej lövdominerat, 18,6 %, 4,4 ha



Lövdominerade bestånd - framtida

Lövdominerat: NS och NO, 5,9 %, 1,4 ha
 Lövdominerat: Övriga, 31,6 %, 7,5 ha
 Ej lövdominerat, 62,5 %, 14,8 ha



Lövdominerade bestånd - aktuella

Areal % av areal frisk eller fuktig

NS + NO

1,4 ha

5,9 %

Övriga

17,9 ha

75,5 %

Summa

19,3 ha

81,4 %

Lövdominerade bestånd - framtida

Areal % av areal frisk eller fuktig

1,4 ha

5,9 %

7,5 ha

31,6 %

8,9 ha

37,5 %

6,1 ha (25,7 %) av den friska/fuktiga arealen är avsatta i planens certifiering för lövdominans.

Lövdominerade bestånd - aktuella

| Avdelning | Areal | Målklass | Ålder | TGLBÄ | Andel av areal frisk eller fuktig | |
|-----------|--------|----------|-------|-------|-----------------------------------|-------------------------------|
| 1 | 5,1 ha | PG | 35 | 00X00 | 21,5 % | Ingår i certifiering 1 (11) A |
| 2 | 1,0 ha | PG | 25 | 00X00 | 4,2 % | Ingår i certifiering 2 (11) A |
| 4 | 1,6 ha | PG | 6 | 00X00 | 6,8 % | 3 (11) A |
| 5 | 1,4 ha | PG | 25 | 00X00 | 5,9 % | 4 (11) A |
| 7 | 2,9 ha | PG | 5 | 00X00 | 12,2 % | 5 (11) A |
| 8 | 0,7 ha | NS | 45 | 00703 | 3,0 % | 6 (11) A |
| 9 | 0,3 ha | PG | 30 | 00X00 | 1,3 % | 7 (11) A |
| 10 | 0,7 ha | K | 35 | 00703 | 3,0 % | 8 (11) A |
| 11 | 0,7 ha | K | 8 | 00X00 | 3,0 % | 9 (11) A |

Sammanställning lövdominerade bestånd

| Lövdominerade bestånd - aktuella | | | | | | |
|----------------------------------|--------|----------|-------|-------|-----------------------------------|-----------|
| Avdelning | Areal | Målklass | Ålder | TGLBÄ | Andel av areal frisk eller fuktig | |
| 12 | 4,2 ha | PG | 15 | 00X00 | 17,7 % | 10 (11) A |
| 15 | 0,7 ha | NS | 55 | 00802 | 3,0 % | 11 (11) A |

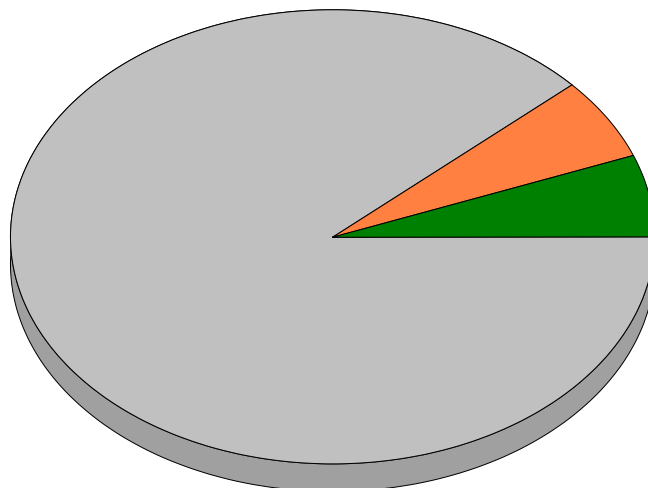
| Lövdominerade bestånd - framtida | | | | | | |
|----------------------------------|--------|----------|-------|-------|-----------------------------------|----------------------|
| Avdelning | Areal | Målklass | Ålder | TGLBÄ | Andel av areal frisk eller fuktig | |
| 1 | 5,1 ha | PG | 35 | 00X00 | 21,5 % | Ingår i certifiering |
| 2 | 1,0 ha | PG | 25 | 00X00 | 4,2 % | Ingår i certifiering |
| 8 | 0,7 ha | NS | 45 | 00703 | 3,0 % | |
| 10 | 0,7 ha | K | 35 | 00703 | 3,0 % | |
| 11 | 0,7 ha | K | 8 | 00X00 | 3,0 % | |
| 15 | 0,7 ha | NS | 55 | 00802 | 3,0 % | |



Sammanställning certifiering

Sammanställningen avser 23,7 ha produktiv skogsmark.

■ Målklass NS/NO, 5,9 %, 1,4 ha ■ Anpassad skötsel, 5,9 %, 1,4 ha ■ Övrig produktiv skogsmark, 88,2 %, 20,9 ha



Avdelningar för certifiering NS/NO

| Avdelning | Areal | | Mål | Ålder | TGLBÄ | m ³ sk | | Skötselriktning | |
|--------------|-------|-----|-----|-------|-------|-------------------|-----|-----------------|-----|
| | ha | % | | | | ha | avd | | |
| HÄNNINGE 8:1 | 8 | 0,7 | 2,9 | NS | 45 | 00703 | 120 | 84 | 1/2 |
| | 15 | 0,7 | 3,0 | NS | 55 | 00802 | 160 | 112 | 2/2 |
| Summa | | 1,4 | 5,9 | | | | 140 | 196 | |

Avdelningar för certifiering framtida lövdominans ^{1 % av planens friska/fuktiga mark}

| Avdelning | Areal | | Mål | Ålder | TGLBÄ | m ³ sk | | Skötselriktning | |
|--------------|-------|----------------|------|-------|-------|-------------------|-----|-----------------|-----|
| | ha | % ¹ | | | | ha | avd | | |
| HÄNNINGE 8:1 | 1 | 5,1 | 21,5 | PG | 35 | 00X00 | 130 | 663 | 1/2 |
| | 2 | 1,0 | 4,2 | PG | 25 | 00X00 | 85 | 85 | 2/2 |
| Summa | | 6,1 | 25,7 | | | | 123 | 748 | |

Avdelningar för certifiering anpassat brukande

| Avdelning | Areal | | Mål | Ålder | TGLBÄ | m ³ sk | | Skötselriktning | |
|--------------|-------|-----|-----|-------|-------|-------------------|-----|-----------------|----------------------|
| | ha | % | | | | ha | avd | | |
| HÄNNINGE 8:1 | 10 | 0,7 | 2,9 | K | 35 | 00703 | 85 | 59 | Förstärkt naturv 1/2 |
| | 11 | 0,7 | 3,0 | K | 8 | 00X00 | 15 | 10 | Förstärkt naturv 2/2 |
| Summa | | 1,4 | 5,9 | | | | 49 | 69 | |

Kolbalans

Produktiv skogsmark

Areal på vilken kolförrådet beräknas

ha
23,7

Kolbindning

Inbunden mängd kol för perioden 2026-03-01 + 10 år beräknad med hänsyn till föreslagna åtgärder

ton/ha/år
2,11

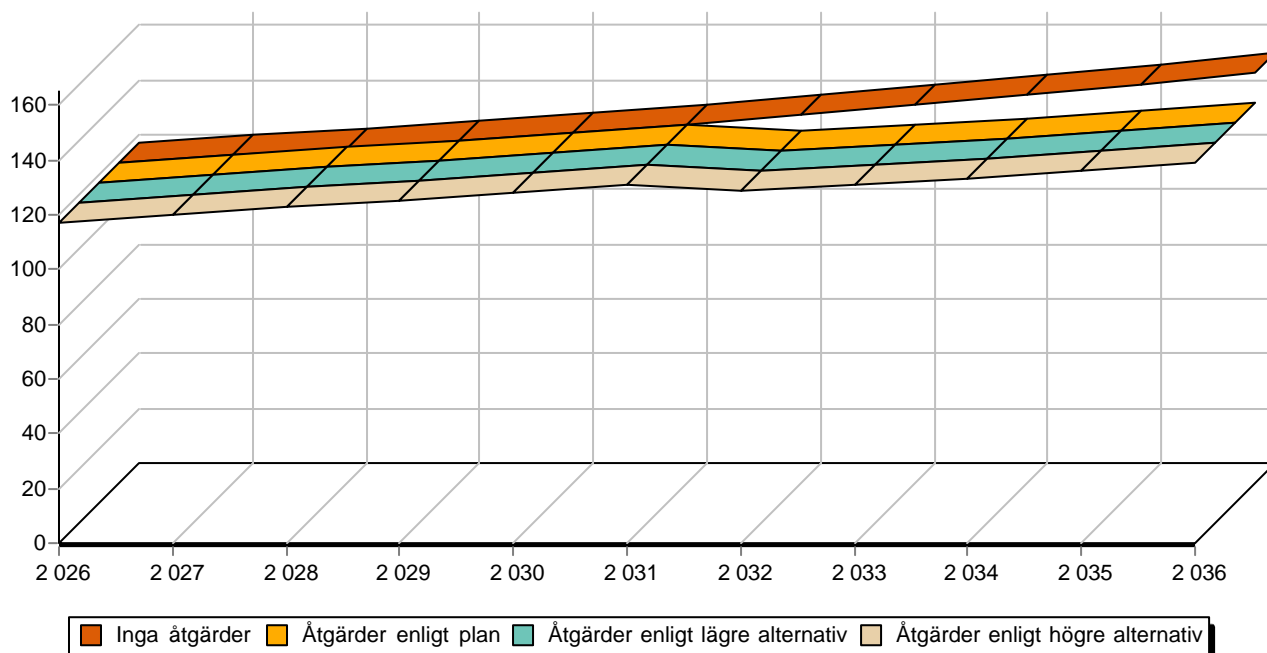
Totalt kolförråd

ton
Köl 2 771
Koldioxid CO₂e 10 152

| Kolförråd, ton/ha | 2026 | 2036 |
|--------------------------|-------|-------|
| Barr/löv | 0,7 | 1,1 |
| Grenar | 2,1 | 4,1 |
| Stamved | 20,1 | 32,6 |
| Stubbar och rötter | 10,5 | 17,9 |
| Förna och markbundet kol | 83,5 | 82,3 |
| | 116,9 | 138,0 |

| Scenarion, ton kol/ha | Enlig plan | Lägre alternativ | Högre alternativ |
|--------------------------|------------|------------------|------------------|
| Förnyngsringssavverkning | 0,0 | 0,0 | 0,0 |
| Avverkning ÖF | 0,0 | 0,0 | 0,0 |
| Gallring | -9,6 | -9,6 | -9,6 |
| Röjning | -1,2 | -1,2 | -1,2 |
| | -10,8 | -10,8 | -10,8 |

Totalt kolförråd, ton/ha



Avverkning och tillväxt

Avverkning

I redovisad avverkningsvolym ingår 5 års tillväxt för avverkningar med angelägenhetsgrad 2 och 3.

I begreppet löv ingår alla lövträdsarter.

| Åldersklass | Gallring | | | Förnygringsavverkning | | | | |
|------------------------------|----------|--------------|-------------|-----------------------|----|--------------|-------------|----------------|
| | ha | Barr m³sk | Löv m³sk | Totalt m³sk | ha | Barr m³sk | Löv m³sk | Totalt m³sk |
| Kalmark | | | | | | | | |
| - 9 år | | | | | | | | |
| 10 - 19 | 4,2 | | 163 | 163 | | | | |
| 20 - 29 | 2,4 | | 76 | 76 | | | | |
| 30 - 39 | 5,4 | | 231 | 231 | | | | |
| 40 - 49 | | | | | | | | |
| 50 - 59 | | | | | | | | |
| 60 - 69 | | | | | | | | |
| 70 - 79 | | | | | | | | |
| 80 - 89 | | | | | | | | |
| 90 - 99 | | | | | | | | |
| 100 - 109 | | | | | | | | |
| 110 - 119 | | | | | | | | |
| 120 + | | | | | | | | |
| Lågproduktkog(E) ÖF/Skikt | | | | | | | | |
| Grundförslag | 12,0 | | 470 | 470 | | | | |
| Högre alt. | | | | 470 | | | | 0 |
| Lägre alt. | | | | 257 | | | | 0 |

| | | | | | |
|-------------------------|---------------------|---------------------|----------------------------|---------------------|---------------------|
| Total avverkning | - högre alt. | - lägre alt. | m³sk/ha efter 10 år | - högre alt. | - lägre alt. |
| 470 | 470 | 257 | 103 | 103 | 114 |

Tillväxt

I sammanställningen redovisas tillväxt under perioden samt areal och virkesförråd efter 10 år.

Observera att såväl tillväxt som areal och virkesförråd om 10 år förutsätter att föreslagna åtgärder utförs

| Åldersklass | Tillväxt | | | Areal och virkesförråd efter 10 år | | |
|------------------------------|--------------|-------------|----------------|------------------------------------|------|---------|
| | Barr m³sk | Löv m³sk | Totalt m³sk | ha | m³sk | m³sk/ha |
| Kalmark | | | | | | |
| - 9 år | | 170 | 170 | 2,4 | | |
| 10 - 19 | 71 | 342 | 413 | 5,2 | 218 | 42 |
| 20 - 29 | | 176 | 176 | 6,2 | 635 | 102 |
| 30 - 39 | | 407 | 407 | 2,4 | 360 | 150 |
| 40 - 49 | | 38 | 38 | 6,1 | 956 | 157 |
| 50 - 59 | | 41 | 41 | 0,7 | 122 | 174 |
| 60 - 69 | | | | 0,7 | 153 | 219 |
| 70 - 79 | | | | | | |
| 80 - 89 | | | | | | |
| 90 - 99 | | | | | | |
| 100 - 109 | | | | | | |
| 110 - 119 | | | | | | |
| 120 + | | | | | | |
| Lågproduktkog(E) ÖF/Skikt | | | | | | |
| Summa | 71 | 1174 | 1245 | 23,7 | 2444 | 103 |



Skogsvårdsåtgärder

Blanketten innehåller ett sammandrag av avdelningsvis föreslagna åtgärder.
Sammanställningen förutsätter att samtliga åtgärder enligt grundförslaget utförs.

| Åtgärd (F) = Följd (A) = Alternativ | Angelägenhetsgrad | | | | | Summa ha |
|---|-------------------|---------------|----------------|-----------------|------------------|-------------|
| | Förfallna ha | Snarast ha | 2 - 5 år ha | 5 - 10 år ha | 10 - 20 år ha | |
| Markberedning | | 2,4 | | | | 2,4 |
| Plantering, Följd | | 2,4 | | | | 2,4 |
| Återväxtkontroll, Följd | | | 2,4 | | | 2,4 |
| Röjning | | 2,3 | 4,9 | 4,7 | | 11,9 |
| Summa ha | | 7,1 | 7,3 | 4,7 | | 19,1 |



Åtgärdsöversikt

Samtliga avdelningar där åtgärder är föreslagna finns här uppräknade.

Angelägenhetsgrad: FF = Förfallen, 1 = Snarast, 2 = Inom 2-5 år, 3 = Inom 5-10 år, 4 = Inom 10 - 20 år

| Åtgärd (F) = Följd (A) = Alternativ | Ang | Avdelning | Prod areal ha | Ålder år | Stånd- orts- index | Volym m ³ sk /ha | Uttag m ³ sk inkl tillv | Utförs år | Anteckning |
|---|-----|-----------|---------------------|-------------|--------------------------|-----------------------------------|--|--------------|------------|
| Röjning | 1 | 4 | 1,6 | 6 | B22 | 15 | 0 | | |
| Röjning | 1 | 11 | 0,7 | 8 | B22 | 15 | 0 | | |
| Plantering (F) | 1 | 6 | 2,4 | 0 | G32 | 0 | 0 | | Gran |
| Markberedning | 1 | 6 | 2,4 | 0 | G32 | 0 | 0 | | |
| Gallring | 2 | 5 | 1,4 | 25 | B24 | 125 | 46 | | |
| Gallring | 2 | 9 | 0,3 | 30 | B24 | 195 | 18 | | |
| Gallring Röjning | 2 | 12 | 4,2 | 15 | B24 | 75 | 163 | | |
| Röjning | 2 | 3 | 2,0 | 12 | G32 | 35 | 0 | | |
| Röjning | 2 | 7 | 2,9 | 5 | B24 | 5 | 0 | | |
| Återväxtkontroll (F) | 2 | 6 | 2,4 | 0 | G32 | 0 | 0 | | |
| Gallring | 3 | 1 | 5,1 | 35 | B24 | 130 | 212 | | |
| Gallring | 3 | 2 | 1,0 | 25 | B22 | 85 | 29 | | |
| Röjning | 3 | 4 | 1,6 | 6 | B22 | 15 | 0 | | |
| Röjning | 3 | 6 | 2,4 | 0 | G32 | 0 | 0 | | |
| Röjning | 3 | 11 | 0,7 | 8 | B22 | 15 | 0 | | |



Avdelningsbeskrivning

Skifte: 0

När: 1 = Snarast, 2 = Inom 2-5 år, 3 = Inom 5-10 år, 4 = Inom 10 - 20 år, FF = Förfallen

² PG - Produktionsmål med miljöhänsyn

¹ i = grön kommentar, ii = generell kommentar, iii = åtgärdskommentar, iv = speciella värden

| Avd nr | Areal ha (-Avdrag) [Skikt] | Å g o | Ålder år | Hkl Skikt | SI | Virkesförråd m ³ sk | | Mål klass | Trädslag | Med diam cm | Med höjd m | Stamantal /ha | G-yta m ² | Beskrivning | Åtgärd Alternativ | N ä r | Uttag inkl tillväxt | | Årlig tillväxt m ³ sk per ha | Not ¹ | |
|-----------|----------------------------|------------------|----------|-----------|-----|--------------------------------|-----|-----------------|----------------|-------------|------------|---------------|----------------------|-------------|--|--|---------------------|-------------------|---|------------------|------------------|
| | | | | | | ha | avd | | | | | | | | | | % | m ³ sk | | | |
| 1 | 5,1 | 1 | 35 | G2 | B24 | 130 | 663 | PG ² | Björk KI.AI | 40 60 | 20 | 20 | | 16 | Varier bonitet Olikåldrigt Gallrat Fuktig | Gallring Ingen åtgärd (A) | 3 | 25 | 212 | 6,7 | |
| Priotal | | Visar-%: 6,1 | | | | | | | | | | | | | | | | | | | |
| 2 | 1,0 | 1 | 25 | G1 | B22 | 85 | 85 | PG ² | Björk KI.AI | 30 70 | 16 | 13 | | 14 | Gallrat Fuktig | Gallring | 3 | 25 | 29 | 6,4 | |
| 3 | 2,1 (-0,1) | 1 L | 12 | R2 | G32 | 35 | 70 | PG ² | Gran Björk | 60 40 | 5 | 5 | 3000 | | Frisk | Röjning | 2 | 10 | | 5,9 | |
| 4 | 1,7 (-0,1) | 1 L | 6 | R2 | B22 | 15 | 24 | PG ² | Björk KI.AI | 10 90 | 3 | 3 | 4000 | | AI i buketter Fuktig | Röjning Röjning | 1 3 | 30 25 | | 3,0 | |
| 5 | 1,4 | 1 | 25 | G1 | B24 | 125 | 175 | PG ² | Björk | 100 | 14 | 13 | | 22 | Frisk | Gallring | 2 | 20 | 46 | 8,0 | |
| 6 | 2,5 (-0,1) | 1 L | 0 | K1 | G32 | 0 | 0 | PG ² | | | | | | | Frisk | Markberedning Plantering (F) Återväxtkontroll (F) Röjning | 1 1 2 3 | | | | iii ¹ |
| Åtgärder: | | Plantering: Gran | | | | | | | | | | | | | | | | | | | |
| 7 | 2,9 | 1 | 5 | R1 | B24 | 5 | 15 | PG ² | Björk | 100 | 1 | 1 | 2500 | | Självföryngrad björk Luckigt Frisk | Röjning | 2 | 10 | | 3,2 | |



Avdelningsbeskrivning

Skifte: 0

När: 1 = Snarast, 2 = Inom 2-5 år, 3 = Inom 5-10 år, 4 = Inom 10 - 20 år, FF = Förfallen

² PG - Produktionsmål med miljöhänsyn

¹ i = grön kommentar, ii = generell kommentar, iii = åtgärdskommentar, iv = speciella värden

| Avd nr | Areal ha (-Avdrag) [Skikt] | Å g o | Ålder år | Hkl Skikt | SI | Virkesförråd m ³ sk | | Mål klass | Trädslag | Med diam cm | Med höjd m | Stam-antal /ha | G-yta m ² | Beskrivning | Åtgärd Alternativ | N ä r | Uttag inkl tillväxt | | Årlig tillväxt m ³ sk per ha | Not ¹ | |
|--|----------------------------|--------|----------|-----------|-----|--------------------------------|-----|-----------------|----------------|-------------|------------|----------------|----------------------|-------------|--|--------------------|---------------------|-------------------|---|------------------|----------------|
| | | | | | | ha | avd | | | | | | | | | | % | m ³ sk | | | |
| 8 | 0,7 | 1 | 45 | S2 | B24 | 120 | 84 | NS,b | Löv Ek | 70 30 | 26 | 21 | | 14 | Naturvård Frisk | Ingen åtgärd | | | 18 | 5,5 | i ¹ |
| <p>Målklass: NS - Naturvårdsmål med skötsel. Syftet är att bevara naturvärden. Ingår i certifiering för målklass NS/NO.</p> <p>Naturvård: Beskrivning Olikåldrig lövblandskog på gammal inäga. Hagmarkskaraktär, ljusa luckor blir solbelysta och utgör en god lokal för insekter och fjärilar. Sparsamt med död ved. Mål Bevara olikåldrig lövblandskog av hagmarkskaraktär. Åtgärder Inga akuta. På sikt, förhindra igenväxning.</p> <p>Priotal Visar-%: 4,6</p> | | | | | | | | | | | | | | | | | | | | | |
| 9 | 0,3 | 1 | 30 | G1 | B24 | 195 | 59 | PG ² | Björk | 100 | 19 | 20 | | 24 | Frisk | Gallring | 2 | 25 | 18 | 8,9 | |
| 10 | 0,7 | 1 | 35 | G2 | B22 | 85 | 59 | K,b 50 % | Ek Kl.AI | 30 70 | 18 | 17 | | 12 | Delv försumpat Olikåldrigt Fuktig | Ingen åtgärd | | | | 5,5 | |
| <p>Målklass: K - Produktionsmål med förstärkt miljöhänsyn. Syftet är att bevara naturvärden. 50 % av arealen används till naturvård.</p> <p>Skötselriktning:Förstärkt naturv</p> <p>Priotal Visar-%: 10,4</p> | | | | | | | | | | | | | | | | | | | | | |
| 11 | 0,7 | 1 | 8 | R2 | B22 | 15 | 11 | K,b 50 % | Kl.AI | 100 | 2 | 3 | 6000 | | Enstaka öf Fuktig | Röjning Röjning | 1 3 | 50 30 | | 3,9 | |
| <p>Målklass: K - Produktionsmål med förstärkt miljöhänsyn. Syftet är att bevara naturvärden. 50 % av arealen används till naturvård.</p> <p>Skötselriktning:Förstärkt naturv</p> | | | | | | | | | | | | | | | | | | | | | |
| 12 | 4,2 | 1 | 15 | G1 | B24 | 75 | 315 | PG ² | Björk Kl.AI | 30 70 | 12 | 12 | | 14 | Olikåldrigt Varier bonitet Enstaka öf ek Fuktig | Gallring Röjning | 2 | 35 | 163 | 7,0 | |
| 13 | 18,9 (-0,2) | 4 L | | | | | | | | | | | | | Åker och bete | | | | | | |



Avdelningsbeskrivning

Skifte: 0

När: 1 = Snarast, 2 = Inom 2-5 år, 3 = Inom 5-10 år, 4 = Inom 10 - 20 år, FF = Förfallen

² PG - Produktionsmål med miljöhänsyn

¹ i = grön kommentar, ii = generell kommentar, iii = åtgärdskommentar, iv = speciella värden

| Avd nr | Areal ha (-Avdrag) [Skikt] | Ä g o | Ålder år | Hkl Skikt | SI | Virkesförråd m³sk | | Mål klass | Trädslag | Med diam cm | Med höjd m | Stamantal /ha | G-yta m² | Beskrivning | Åtgärd Alternativ | N ä r | Uttag inkl tillväxt | | Årlig tillväxt m³sk per ha | Not ¹ | |
|--|----------------------------|-------|----------|-----------|-----|-------------------|-----|-----------|-------------------------------|-------------|------------|---------------|----------|----------------------|-------------------|-------|---------------------|------|----------------------------|------------------|--|
| | | | | | | ha | avd | | | | | | | | | | % | m³sk | | | |
| 14 | 3,2 (-0,1) | 5 L | | | | | | | | | | | | Ledningsgata Tomt | | | | | | | |
| 15 | 0,7 | 1 | 55 | S2 | B22 | 160 | 112 | NS,b | Ek 20 Björk 60 Kl.AI 20 | 32 | 22 | | 18 | Naturvård Frisk | Ingen åtgärd | | | | 5,8 | i ¹ | |
| <p>Målklass: NS - Naturvårdsmål med skötsel. Syftet är att bevara naturvärden. Ingår i certifiering för målklass NS/NO.</p> <p>Naturvård: Beskrivning Ett område med blandad lövskog i olika åldrar. Delvis försumpat. Påtagligt med lågor och döda träd. Mål Bevara lövblandskog med hög andel död ved. Åtgärder Inga, lämnas för fri utveckling.</p> <p>Priotal Visar-%: 3,8</p> | | | | | | | | | | | | | | | | | | | | | |
| 16 | 3,0 | 4 | | | | | | | | | | | | Bete | | | | | | | |



Kommentarer till HÄNNINGE 8:1

Allmänt

Hänninge 8:1 är en kombinerad jordbruks- och skogsfastighet i västra delen av Höörs kommun. Utöver huvudskiftet finns 2 mindre skiften i söder. Trakten präglas av omväxling mellan åker och skog. Terrängen är relativt flack och lövskogen dominerar naturligt. Ganska stora områden utgörs av fuktig mark.

Skogsvård och avverkningar

Skogen på fastigheten är ung och helt lövdominerad, främst av björk och al. Man har tillämpat naturlig förnygring i de flesta bestånden. Røjning och tidiga gallringar kommer därför att vara de åtgärder som främst behöver göras under planperioden. Förnygringsmogen skog saknas helt. Med föreslagna åtgärder kommer virkesförrådet att öka markant under planperioden.

Forn-och kulturlämningar

På fastigheten finns inga registrerade fornlämningar.

Naturvård på fastigheten

Naturvärdena på fastigheten är knutna till hagmarksskog. Planen uppfyller kraven för certifiering enligt FSC och PEFC, vilket innebär att minst 5% av den produktiva skogsmarksarealen skall avsättas för naturvård och ytterligare 5% ska ha förstärkt naturvård, i detta fallet innebärande att de stora överståndarna lämnas som evighetsträd, gäller avd. 10 och 11.

Övrigt

Gränser utgörs av stengärsgårdar och är lätta att följa. Skogsbilvägen medför korta terrängtransporter över hela fastigheten.

Åhus i februari 2026

Mats Rufelt
Skogsmästare

