

# Skogsbruksplan

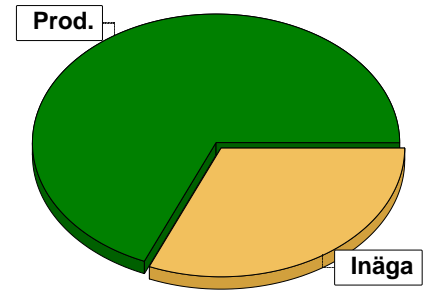
<b>Planens namn</b>	Vankiva 19:2
<b>Planen avser tiden</b>	fr o m 2026-02-01 och tio år framåt
<b>Fältarbetet utfört under</b>	januari 2026
<b>Planen upprättad av</b>	Mats Rufelt
<b>Planläggningsmetod</b>	Skogsbruksplan En certifieringsanpassad "grön" skogsbruksplan som bygger på skogliga grunddata som kontrollmätts och uppdaterats i fält. Alla avdelningar är målklassade utifrån en naturvärdesbedömning.
<b>Referenskoordinat (WGS84)</b>	Lat: 56° 13' 10.36" N Long: 13° 45' 15.44" E



# Sammanställning över fastigheten

## Arealer

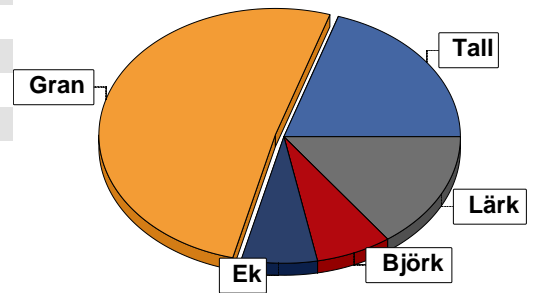
	hektar	%
Produktiv skogsmark	37,9	68
Myr/kärr/mosse	0,0	<1
Berg/Hällmark	0,0	<1
Inäga/åker	17,1	31
Väg och kraftledning (linjeavdrag)	0,5	1
Annat	0,0	<1
<b>Summa landareal</b>	<b>55,5</b>	
Vatten	0,0	



I den produktiva arealen ingår:  
- ädellövskog med 3,5 ha

## Virkesförråd

	m³sk	%	ha
<b>Totalt</b>			
<b>m³sk</b>	<b>5070</b>		
<b>Tall</b>	1018	20	7,3
<b>Gran</b>	2611	51	17,6
<b>Ek</b>	346	7	2,7
<b>Björk</b>	336	7	3,4
<b>Lärk</b>	759	15	6,9
<b>Medeltal</b>			
<b>m³sk per hektar</b>	<b>134</b>		



## Bonitet

Fastighetens medelbonitet är beräknad till **m³sk per ha** 10,9

## Tillväxt

Tillväxt för perioden 2026-02-01 + 10 år beräknad med hänsyn till föreslagna åtgärder **m³sk per år** 302

## Avverkningsförslag

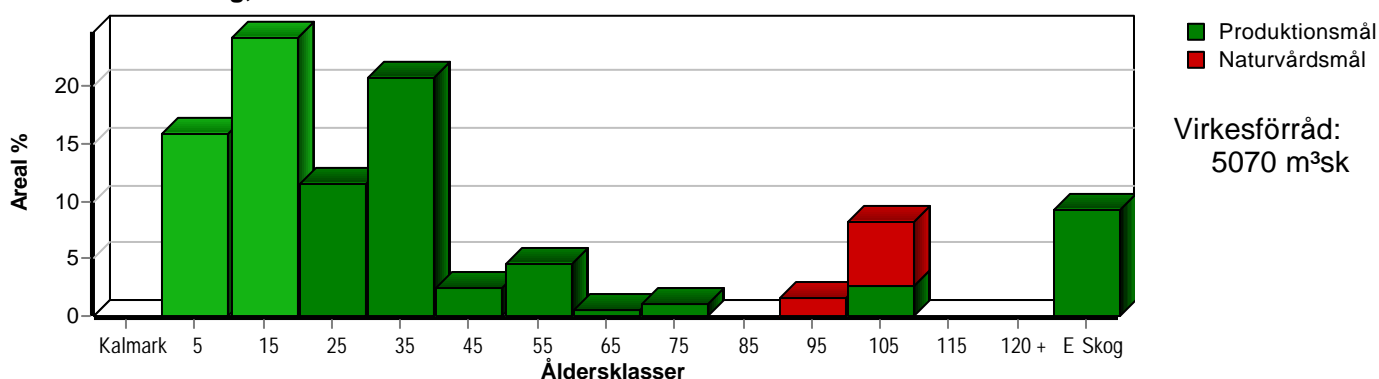
	m³sk
Förnygringsavverkning	746
Gallring	968
Naturvårdande skötsel	87
<b>Totalt under perioden</b>	<b>1801</b>

Förväntad tillväxt första växtsäsongen **m³sk** 317  
**m³sk per ha** 8,4

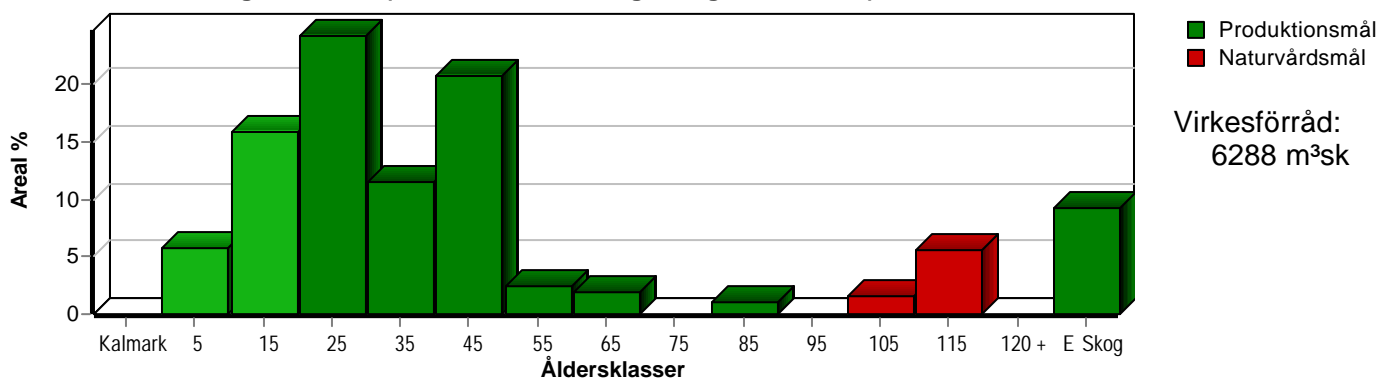
# Skogens fördelning på åldersklasser

Åldersklass	Areal		Virkesförråd						
	ha	%	Totalt m³sk	m³sk /ha	Gran %	Tall %	Lärk %	Ek %	Björk %
<b>Kalmark</b>									
- 9 år	6,0	16	24	4	72	20			8
10 - 19	9,2	24	871	95	11	1	87		1
20 - 29	4,4	12	466	106	94	2			4
30 - 39	7,9	21	1506	191	76	22			2
40 - 49	0,9	2	162	180	90	10			
50 - 59	1,7	4	597	351	86	12			3
60 - 69	0,2	1	82	410	90	10			
70 - 79	0,4	1	104	260	25	70		5	
80 - 89									
90 - 99	0,6	2	75	125	10	50		20	20
100 - 109	3,1	8	763	246	19	61		4	15
110 - 119									
120 +									
Lågproduktkog(E) ÖF/Skikt	3,5	9	420	120				70	30
<b>Summa/Medel</b>	<b>37,9</b>	<b>100</b>	<b>5070</b>	<b>134</b>	<b>51</b>	<b>20</b>	<b>15</b>	<b>7</b>	<b>7</b>

Arefördelning, aktuell



Arefördelning, om 10 år (föresatt att föreslagna åtgärder utförs)



# Skogens fördelning på huggningsklasser

Huggningsklass	Areal		Virkesförråd						
	ha	%	Totalt m <sup>3</sup> sk	m <sup>3</sup> sk /ha	Gran %	Tall %	Lärk %	Ek %	Björk %
<b>Kalmark</b> K1									
K2	5,0	13	5	1	40	40			20
<b>Röjningsskog</b> R1									
R2	3,3	9	131	40	83	8			9
<b>Gallringsskog</b> G1	20,1	53	2893	144	60	12	26		2
G2									
<b>Föryngrings- avverknings- skog</b> S1									
S2	3,3	9	1103	334	61	31		3	4
S3	2,7	7	518	192	18	61		3	19
<b>Lågproducer- ande skog</b> E1									
E2									
E3	3,5	9	420	120				70	30
<b>Överstånd/Skikt</b>									
<b>Summa/Medel</b>	37,9	100	5070	134	51	20	15	7	7

## Kalmark

### K1 Obehandlad kalmark

Mark där åtgärd(er) behövs för att erhålla tillfredsställande föryngring.

### K2 Behandlad kalmark

Mark som fullständigt behandlats med återväxt-åtgärder men där föryngringen inte säkerställts.

## Röjningsskog

### R1 Plantskog

Säkerställd föryngring upp till 1,3 m medelhöjd.

### R2 Ungskog

Skog som är över 1,3 m och som i utvecklings-hänseende motsvarar röjningsskog.

## Gallringsskog

### G1 Normal gallringsskog

Skog som är yngre än skyddsåldern (lägsta ålder för föryngringsavverkning).

### G2 Äldre gallringsskog

Skog som uppnått skyddsåldern och där nästa lämpliga åtgärd normalt är gallring.

## Föryngringsavverkningsskog

### S1 Skog som kan föryngringsavverkas

Normalt föreslås ingen avverkningsåtgärd under planperioden.

### S2 Skog som är mogen att föryngringsavverkas

Normalt infaller en avverkningsåtgärd under planperioden.

### S3 Skog i föryngringsbar ålder

Föryngringsavverkning bör dock inte utföras.

## Lågproducerande skog

### E1 Restskog

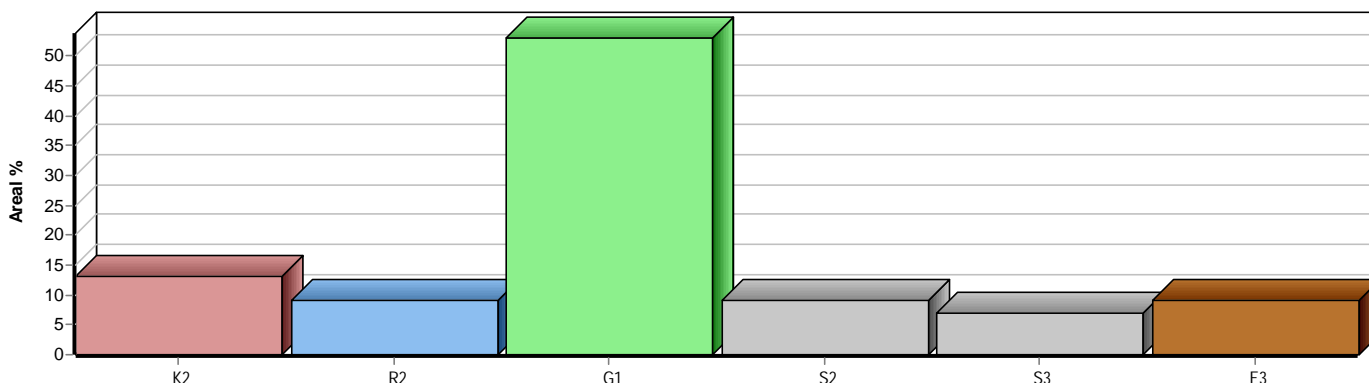
Skog som lämnats efter avverkning eller som uppkommit på grund av skada.

### E2 Gles skog

Gles skog eller skog av ett för marken olämpligt träslag.

### E3 Skog av hagmarkskaraktär

Gles skog av hagmarkskaraktär.



# Skogens fördelning på målklasser

Målklass	Areal		Virkesförråd		Tillväxt		Antal avd
	ha	%	m³sk	%	m³sk	%	
PG	30,7	81,0	3812	75,2	2774	91,8	23
K - produktion	1,9	5,0	355	7,0	64	2,1	2
K - naturvård	2,6	6,9	385	7,6	77	2,5	2
NS	2,7	7,1	518	10,2	108	3,6	3
NO							0
<b>Summa</b>	<b>37,9</b>	<b>100,0</b>	<b>5070</b>	<b>100,0</b>	<b>3023</b>	<b>100,0</b>	<b>28</b>

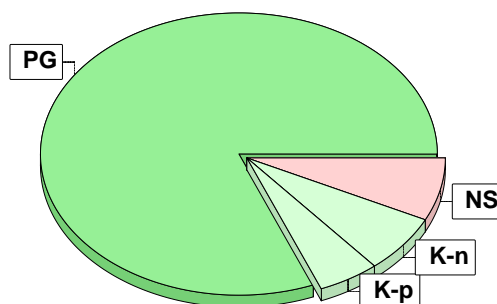
2,7 ha (7,1 %) av planens produktiva areal är avsatta i planens certifiering för NS/NO.

## Impediment

	ha	%
Myr	0,0	<1
Berg	0,0	<1

## Skötselriktning

	ha	%
Förstärkt naturv	5,6	15



## Målklasser

Målklasserna ger information om skogens brukning. Klasserna har följande innebörd:

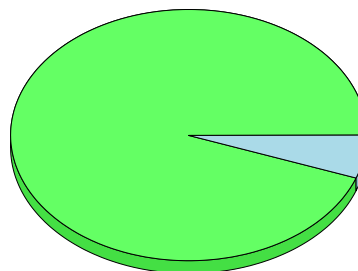
- PG** Produktionsmål med miljöhänsyn  
I avdelningar med låga naturvärden där produktionsmålet styr skötseln. Miljöhänsyn tas genom att hänsynsytor, trädgrupper, evighetsträd och buskar mm lämnas. Miljöhänsyn motsvarar högst ca 10 % av avdelningens produktiva skogsmarksareal.
- K** Produktionsmål med förstärkt miljöhänsyn  
I avdelningar med låga/vissa naturvärden förenas produktionsmålet med en förstärkt miljöhänsyn. Produktionsmålet styr huvudriktningen av skötseln, medan naturvårdsmålet dominerar i vissa delar av avdelningen. Förhållandet mellan målen anges som procentsatser av avdelningens produktiva skogsmarksareal. Förstärkt miljöhänsyn innebär att mer än 10 % av avdelningens produktiva skogsmarksareal utgörs av naturhänsyn. Naturvårdsmålet kan i vissa fall överstiga 50 % av avdelningens produktiva skogsmarksareal.
- NS** Naturvårdsmål med skötsel  
I avdelningar med höga naturvärden där återkommande skötsel är nödvändig för att bibehålla områdets naturvärden samt avdelningar med förutsättningar att återskapa dessa naturvärden. Naturvårdsmålet styr skötseln som endast utförs när det är motiverat av naturvårdsskäl.
- NO** Naturvårdsmål, orört  
I avdelningar med höga naturvärden där fri utveckling är nödvändig för att bibehålla områdets naturvärden samt avdelningar med förutsättningar att återskapa dessa naturvärden. Naturvårdsmålet styr genom att området lämnas för fri utveckling. Ibland kan dock ett nyskapande av död ved vara nödvändig för att påskynda utvecklingen av höga naturvärden.

# Sammanställning lövdominerade bestånd

För certifiering ska, under merparten av omloppstiden, minst 5 % av arealen för den friska och fuktiga marken domineras av löv.

## Fördelning fuktklasser för skogsmark

Frisk, 94,5 %, 35,8 ha    Fuktig, 5,5 %, 2,1 ha



Av sammanställningens produktiva skogsmarksareal om 37,9 ha är 100,0 % (37,9 ha) frisk eller fuktig.

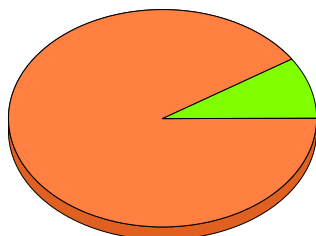
Sammanställningen avser frisk eller fuktig skogsmark som är lövdominerad (minst 50 % löv i trädslagsandelar).

Aktuella - lövdominerade bestånd enligt planens trädslag (i röjningsskog räknas endast det löv som överensstämmer med ståndortsindex).

Framtida -bestånd av planläggaren markerade som lämpliga för lövdominans under omloppstiden.

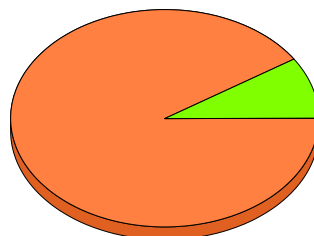
## Lövdominerade bestånd - aktuella

Lövdominerat: NS och NO, 0,0 %, 0,0 ha  
 Lövdominerat: Övriga, 9,2 %, 3,5 ha  
 Ej lövdominerat, 90,8 %, 34,4 ha



## Lövdominerade bestånd - framtida

Lövdominerat: NS och NO, 0,0 %, 0,0 ha  
 Lövdominerat: Övriga, 9,2 %, 3,5 ha  
 Ej lövdominerat, 90,8 %, 34,4 ha



### Lövdominerade bestånd - aktuella

Areal    % av areal frisk eller fuktig

**NS + NO**

0,0 ha

0,0 %

**Övriga**

3,5 ha

9,2 %

**Summa**

3,5 ha

9,2 %

### Lövdominerade bestånd - framtida

Areal    % av areal frisk eller fuktig

0,0 ha

0,0 %

3,5 ha

9,2 %

3,5 ha

9,2 %

### Lövdominerade bestånd - aktuella

Avdelning	Areal	Målklass	Ålder	TGLBÄ	Andel av areal frisk eller fuktig
30	3,5 ha	K	90	00307	9,2 %

### Lövdominerade bestånd - framtida

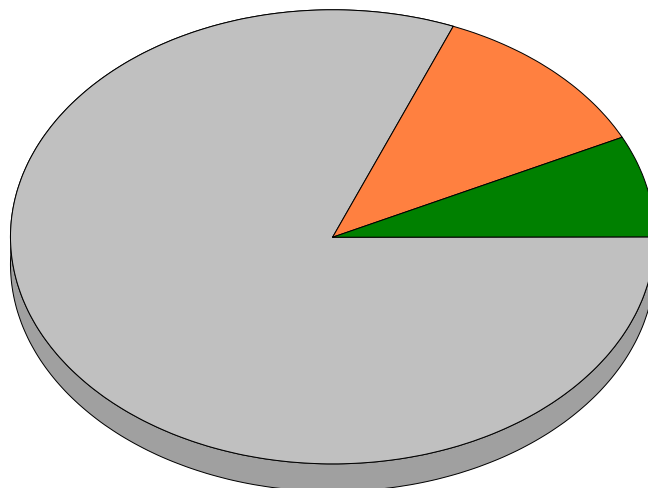
Avdelning	Areal	Målklass	Ålder	TGLBÄ	Andel av areal frisk eller fuktig
30	3,5 ha	K	90	00307	9,2 %



# Sammanställning certifiering

Sammanställningen avser 37,9 ha produktiv skogsmark.

■ Målklass NS/NO, 7,1 %, 2,7 ha ■ Anpassad skötsel, 11,9 %, 4,5 ha ■ Övrig produktiv skogsmark, 81,0 %, 30,7 ha



Avdelningar för certifiering NS/NO									
Avdelning	Areal		Mål	Ålder	TGLBÄ	m <sup>3</sup> sk		Skötselriktning	
	ha	%				ha	avd		
Vankiva 19:2	10	1,3	3,4	NS	100	81100	190	247	1/3
	24	0,6	1,6	NS	95	51202	125	75	2/3
	25	0,8	2,1	NS	100	43300	245	196	3/3
Summa		2,7	7,1				192	518	

Avdelningar för certifiering framtida lövdominans <sup>1 % av planens friska/fuktiga mark</sup>									
Avdelning	Areal		Mål	Ålder	TGLBÄ	m <sup>3</sup> sk		Skötselriktning	
	ha	% <sup>1</sup>				ha	avd		
Summa		<0,1	<0,1					0	

Avdelningar för certifiering anpassat brukande									
Avdelning	Areal		Mål	Ålder	TGLBÄ	m <sup>3</sup> sk		Skötselriktning	
	ha	%				ha	avd		
Vankiva 19:2	13	1,0	2,6	K	100	62101	320	320	Förstärkt naturv 1/2
	30	3,5	9,3	K	90	00307	120	420	Förstärkt naturv 2/2
Summa		4,5	11,9				164	740	

# Kolbalans

## Produktiv skogsmark

Areal på vilken kolförrådet beräknas

ha  
37,9

## Kolbindning

Inbunden mängd kol för perioden 2026-02-01 + 10 år beräknad med hänsyn till föreslagna åtgärder

ton/ha/år  
2,77

## Totalt kolförråd

Kol

ton  
4 631

Koldioxid CO<sub>2</sub>e

16 970

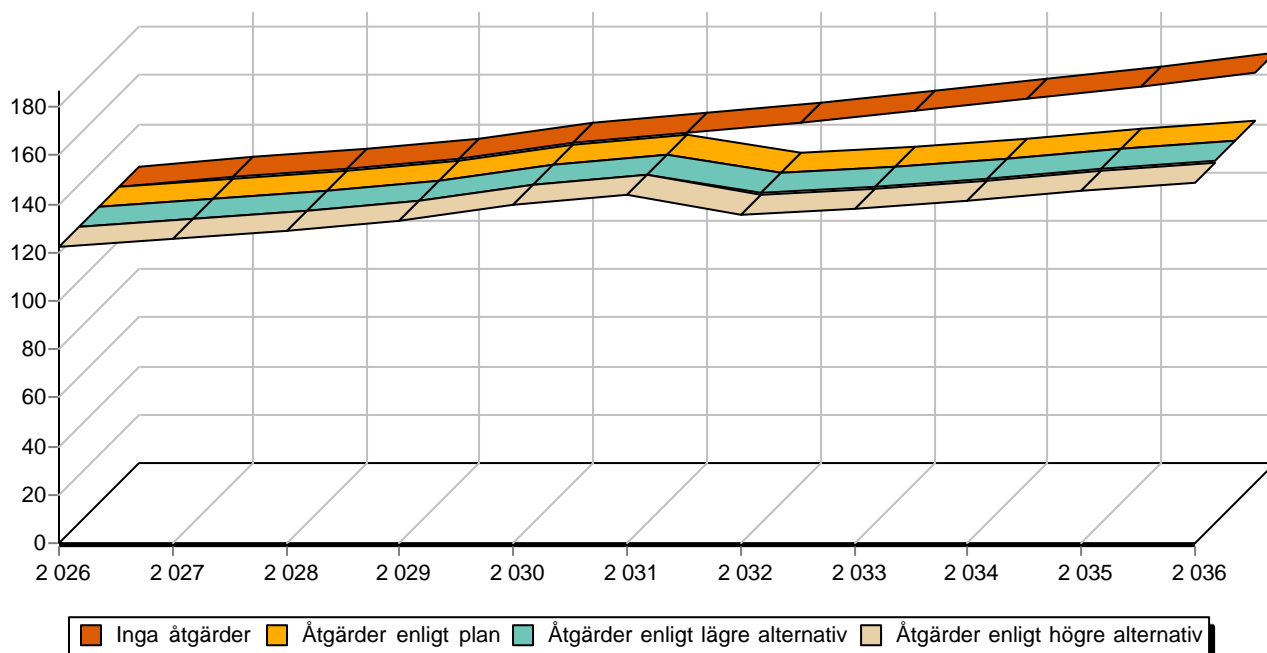
## Kolförråd, ton/ha

	2026	2036
Barr/löv	1,7	1,7
Grenar	9,9	14,2
Stamved	33,3	47,1
Stubbar och rötter	13,4	20,0
Förna och markbundet kol	63,9	66,9
	122,2	149,9

## Scenarion, ton kol/ha

	Enlig plan	Lägre alternativ	Högre alternativ
Förnyngsringssavverkning	-7,4	-7,4	-8,5
Avverkning ÖF	0,0	0,0	0,0
Gallring	-11,3	-11,3	-11,3
Röjning	-0,4	-0,4	-0,4
	-19,1	-19,1	-20,2

## Totalt kolförråd, ton/ha



# Avverkning och tillväxt

## Avverkning

I redovisad avverkningsvolym ingår 5 års tillväxt för avverkningar med angelägenhetsgrad 2 och 3.

I begreppet löv ingår alla lövträdsarter.

Åldersklass	Gallring				Förnygringsavverkning				Naturvårdande skötsel			
	ha	Barr m³sk	Löv m³sk	Totalt m³sk	ha	Barr m³sk	Löv m³sk	Totalt m³sk	ha	Barr m³sk	Löv m³sk	Totalt m³sk
<b>Kalmark</b>												
- 9 år												
10 - 19	9,2	355	6	361								
20 - 29	4,4	195	9	204								
30 - 39	7,9	394	9	403								
40 - 49												
50 - 59					1,0	489		489				
60 - 69					0,2	82		82				
70 - 79												
80 - 89												
90 - 99									0,6	10	7	17
100 - 109					1,0	140	35	175				
110 - 119												
120 +												
Lågprodskog(E) ÖF/Skikt									3,5		70	70
Grundförslag	21,5	944	24	968	2,2	711	35	746	4,1	10	77	87
Högre alt.				968				858				87
Lägre alt.				968				746				87

<b>Total avverkning</b>	<b>- högre alt.</b>	<b>- lägre alt.</b>	<b>m³sk/ha efter 10 år</b>	<b>- högre alt.</b>	<b>- lägre alt.</b>
1 801	1 913	1 801	166	163	166

## Tillväxt

I sammanställningen redovisas tillväxt under perioden samt areal och virkesförråd efter 10 år.

Observera att såväl tillväxt som areal och virkesförråd om 10 år förutsätter att föreslagna åtgärder utförs

Åldersklass	Tillväxt			Areal och virkesförråd efter 10 år		
	Barr m³sk	Löv m³sk	Totalt m³sk	ha	m³sk	m³sk/ha
<b>Kalmark</b>						
- 9 år	175	35	210	2,2		
10 - 19	997	16	1013	6,0	234	39
20 - 29	439	21	460	9,2	1524	166
30 - 39	816	20	836	4,4	721	164
40 - 49	80		80	7,9	1940	246
50 - 59	137	6	143	0,9	242	269
60 - 69	4		4	0,7	216	309
70 - 79	27	1	28			
80 - 89				0,4	132	330
90 - 99	10	7	17			
100 - 109	113	26	139	0,6	75	125
110 - 119				2,1	533	254
120 +						
Lågprodskog(E) ÖF/Skikt		91	91	3,5	441	126
Summa	2798	223	3021	37,9	6288	166



# Skogsvårdsåtgärder

Blanketten innehåller ett sammandrag av avdelningsvis föreslagna åtgärder.  
Sammanställningen förutsätter att samtliga åtgärder enligt grundförslaget utförs.

Åtgärd (F) = Följd (A) = Alternativ	Angelägenhetsgrad					Summa ha
	Förfallna ha	Snarast ha	2 - 5 år ha	5 - 10 år ha	10 - 20 år ha	
Markberedning, Följd		0,2	1,0			1,2
Plantering, Följd		0,2	1,0			1,2
Hjälplantering, Följd		5,0				5,0
Återväxtkontroll		5,0				5,0
Återväxtkontroll, Följd			0,2	1,0		1,2
Röjning			1,0	5,2		6,2
Viltskyddsbehandling, Följd		5,0				5,0
Summa ha		15,4	3,2	6,2		24,8



# Åtgärdsöversikt

Samtliga avdelningar där åtgärder är föreslagna finns här uppräknade.

Angelägenhetsgrad: FF = Förfallen, 1 = Snarast, 2 = Inom 2-5 år, 3 = Inom 5-10 år, 4 = Inom 10 - 20 år

Åtgärd (F) = Följd (A) = Alternativ	Ang	Avdelning	Prod areal ha	Ålder år	Stånd- orts- index	Volym m <sup>3</sup> sk /ha	Uttag m <sup>3</sup> sk inkl tillv	Utförs år	Anteckning
<b>Föryng avv</b>	1	7	0,2	65	G32	410	82		
<b>Plantering (F)</b>	1	7	0,2	65	G32	410	0		
<b>Återväxtkontroll</b>	1	27	5,0	4	G30	1	0		
<b>Hjälplantering (F)</b>	1	27	5,0	4	G30	1	0		Eventuellt
<b>Markberedning (F)</b>	1	7	0,2	65	G32	410	0		
<b>Viltskyddsbehandling (F)</b>	1	27	5,0	4	G30	1	0		
<b>Föryng avv</b>	2	1	0,1	55	G32	375	42		
<b>Föryng avv, skärm</b>	2	13	1,0	100	T24	320	175		
<b>Föryng avv</b>	2	28	0,9	55	G34	450	448		
<b>Gallring</b>	2	4	0,9	25	G34	125	41		
<b>Gallring</b>	2	15	0,6	38	G32	200	31		
<b>Gallring</b>	2	20	2,0	37	G32	185	95		Del av beståndet
<b>Gallring</b>	2	21	1,2	20	G34	75	43		Om 4-5 år
<b>Gallring</b>	2	29	2,3	20	G34	115	120		
<b>Röjning</b>	2	8	0,4	9	G32	25	0		
<b>Röjning</b>	2	17	0,6	8	G32	15	0		
<b>Plantering (F)</b>	2	1	0,1	55	G32	375	0		
<b>Återväxtkontroll (F)</b>	2	7	0,2	65	G32	410	0		
<b>Plantering (F)</b>	2	28	0,9	55	G34	450	0		
<b>Markberedning (F)</b>	2	1	0,1	55	G32	375	0		
<b>Markberedning (F)</b>	2	28	0,9	55	G34	450	0		
<b>Naturvårdshuggning</b>	2	24	0,6	95	T24	125	17		Gynna löv och tall.
<b>Naturvårdshuggning</b>	2	30	3,5	90	E22	120	70		



# Åtgärdsöversikt

Samtliga avdelningar där åtgärder är föreslagna finns här uppräknade.

Angelägenhetsgrad: FF = Förfallen, 1 = Snarast, 2 = Inom 2-5 år, 3 = Inom 5-10 år, 4 = Inom 10 - 20 år

Åtgärd (F) = Följd (A) = Alternativ	Ang	Avdelning	Prod areal ha	Ålder år	Stånd- orts- index	Volym m <sup>3</sup> sk /ha	Uttag m <sup>3</sup> sk inkl tillv	Utförs år	Anteckning
Föryng avv (A)	3	18	0,4	75	T28	260	(112)		
Gallring	3	3	6,9	18	G40	110	298		
Gallring	3	6	1,8	30	G34	215	102		
Gallring	3	11	0,7	16	G34	55	24		
Gallring	3	14	1,1	35	G32	215	76		
Gallring	3	16	0,5	17	G30	40	11		
Gallring	3	19	1,6	35	T28	160	65		
Gallring	3	22	0,8	15	G30	45	19		
Gallring Røjning	3	23	0,3	17	G30	60	9		
Gallring	3	26	0,8	30	G30	170	36		Lämna tall och löv södra delen
Røjning	3	7	0,2	65	G32	410	0		
Røjning	3	27	5,0	4	G30	1	0		
Återväxtkontroll (F)	3	1	0,1	55	G32	375	0		
Återväxtkontroll (F)	3	28	0,9	55	G34	450	0		



# Avdelningsbeskrivning

Skifte: 0

När: 1 = Snarast, 2 = Inom 2-5 år, 3 = Inom 5-10 år, 4 = Inom 10 - 20 år, FF = Förfallen

<sup>2</sup> PG - Produktionsmål med miljöhänsyn

<sup>1</sup> i = grön kommentar, ii = generell kommentar, iii = åtgärdskommentar, iv = speciella värden

Avd nr	Areal ha (-Avdrag) [Skikt]	Å g o	Ålder år	Hkl Skikt	SI	Virkesförråd m <sup>3</sup> sk		Mål klass	Trädslag	Med diam cm	Med höjd m	Stamantal /ha	G-yta m <sup>2</sup>	Beskrivning	Åtgärd Alternativ	N ä r	Uttag inkl tillväxt		Årlig tillväxt m <sup>3</sup> sk per ha	Not <sup>1</sup>	
						ha	avd										%	m <sup>3</sup> sk			
1	0,1	1	55	S2	G32	375	38	PG <sup>2</sup>	Tall Gran	10 90	30	22		38	Frisk	Föryng avv Markberedning (F) Plantering (F) Återväxtkontroll (F)	2 2 2 3	95	42	7,2	
Priotal Visar-%: 3,9 Gallringsmall (SKS): 4,0																					
2	0,7	4													Bete						
3	7,0 (-0,1)	1 L	18	G1	G40	110	759	PG <sup>2</sup>	Lärk	100	21	16		16	Gallrat Lärk Frisk	Gallring	3	25	298	12,3	
4	0,9	1	25	G1	G34	125	113	PG <sup>2</sup>	Gran	100	15	15		19	Röjt Vägar körda Frisk	Gallring	2	25	41	10,6	
5	0,9	4													Bete Sankt						
6	1,8	1	30	G1	G34	215	387	PG <sup>2</sup>	Tall Gran Björk	5 90 5	19	19		25	Gallrat Enstaka öf tall Frisk	Gallring	3	20	102	13,0	
7	0,2	1	65	S2	G32	410	82	PG <sup>2</sup>	Tall Gran	10 90	38	25		38	Frisk	Föryng avv Markberedning (F) Plantering (F) Återväxtkontroll (F) Röjning	1 1 1 2 3	100	82	1,8	
Priotal Visar-%: 3,4 Gallringsmall (SKS): 4,5																					



# Avdelningsbeskrivning

Skifte: 0

När: 1 = Snarast, 2 = Inom 2-5 år, 3 = Inom 5-10 år, 4 = Inom 10 - 20 år, FF = Förfallen

<sup>2</sup> PG - Produktionsmål med miljöhänsyn

<sup>1</sup> i = grön kommentar, ii = generell kommentar, iii = åtgärdskommentar, iv = speciella värden

Avd nr	Areal ha (-Avdrag) [Skikt]	Å g o	Ålder år	Hkl Skikt	SI	Virkesförråd m <sup>3</sup> sk		Mål klass	Trädslag	Med diam cm	Med höjd m	Stamantal /ha	G-yta m <sup>2</sup>	Beskrivning	Åtgärd Alternativ	N ä r	Uttag inkl tillväxt		Årlig tillväxt m <sup>3</sup> sk per ha	Not <sup>1</sup>
						ha	avd										%	m <sup>3</sup> sk		
8	0,4	1	9	R2	G32	25	10	PG <sup>2</sup>	Tall Gran	20 80	3	3	3500	Lämna betade tallplantor Frisk	Röjning	2	30		5,4	
9	0,9	1	48	G1	G32	180	162	PG <sup>2</sup>	Tall Gran	10 90	25	22		Gallrat Luckigt Olikåldrigt Frisk	Ingen åtgärd				8,8	
10	1,3	1	100	S3	T20	190	247	NS,b	Tall Gran Björk	80 10 10	35	20		Naturvård Fuktig	Ingen åtgärd				4,0	i <sup>1</sup>
<p>Målklass: NS - Naturvårdsmål med skötsel. Syftet är att bevara naturvärden. Ingår i certifiering för målklass NS/NO.</p> <p>Naturvård: Beskrivning Torvmark, huvudsakligen tallbevuxet. Lågor och döda träd förekommer rikligt. olikåldrigt och varierande bonitet. Dike. Mål Bevara tallsumpskog med hög andel död ved. Åtgärder Inga, lämnas för fri utveckling. Undvik dikesrensning.</p> <p>Priotal Visar-%: 2,5</p>																				
11	0,7	1	16	R2	G34	55	39	PG <sup>2</sup>	Gran	100	9	9	3000	Frisk	Gallring	3	35	24	8,3	
12	0,7	1	55	S2	G30	220	154	PG <sup>2</sup>	Tall Gran Björk	30 60 10	28	22		Gallrat Olikåldrigt Delv försumpat Frisk	Ingen åtgärd				8,7	
<p>Priotal Visar-%: 4,3</p>																				



# Avdelningsbeskrivning

Skifte: 0

När: 1 = Snarast, 2 = Inom 2-5 år, 3 = Inom 5-10 år, 4 = Inom 10 - 20 år, FF = Förfallen

<sup>2</sup> PG - Produktionsmål med miljöhänsyn

<sup>1</sup> i = grön kommentar, ii = generell kommentar, iii = åtgärdskommentar, iv = speciella värden

Avd nr	Areal ha (-Avdrag) [Skikt]	Å g o	Ålder år	Hkl Skikt	SI	Virkesförråd m <sup>3</sup> sk		Mål klass	Trädslag	Med diam cm	Med höjd m	Stam-antal /ha	G-yta m <sup>2</sup>	Beskrivning	Åtgärd Alternativ	N ä r	Uttag inkl tillväxt		Årlig tillväxt m <sup>3</sup> sk per ha	Not <sup>1</sup>
						ha	avd										%	m <sup>3</sup> sk		
13	1,0	1	100	S2	T24	320	320	K,b 35 %	Tall 60 Gran 20 Ek 10 Björk 10	38	24		32	Markerad ås Frisk	Föryng avv, skärm	2	50	175	4,9	i <sup>1</sup>
<p>Målklass: K - Produktionsmål med förstärkt miljöhänsyn. Syftet är att bevara naturvärden. 35 % av arealen används till naturvård.</p> <p>Skötselriktning:Förstärkt naturv</p> <p>Naturvård: Beskrivning Större delen av beståndet är talldominerat på fuktig mark. Del av beståndet utgörs av en skarpt markerad ås där ek dominerar. Mål Bevara åsbildning med ekskog. Åtgärder Gallra lätt i eken, i övrigt slutavverkning där skärm lämnas.</p> <p>Priotal Visar-%: 2,3</p>																				
14	1,1	1	35	G1	G32	215	237	PG <sup>2</sup>	Tall 10 Gran 90	17	18		27	Gallrat Varier bonitet Frisk	Gallring	3	25	76	11,3	
<p>Skötselriktning:Förstärkt naturv</p> <p>Priotal Gallringsmall (SKS): 1,0</p>																				
15	0,6	1	38	G1	G32	200	120	PG <sup>2</sup>	Gran 100	15	16		28	Gallrat Frisk	Gallring	2	20	31	10,4	
<p>Priotal Gallringsmall (SKS): 1,8</p>																				
16	0,5	1	17	R2	G30	40	20	PG <sup>2</sup>	Tall 10 Gran 90	8	7	2800		Röjt Ojämnt Dike Frisk	Gallring	3	30	11	6,3	
17	0,6	1	8	R2	G32	15	9	PG <sup>2</sup>	Tall 10 Gran 80 Björk 10	3	3	3000		Frisk	Röjning	2	10		4,9	



# Avdelningsbeskrivning

Skifte: 0

När: 1 = Snarast, 2 = Inom 2-5 år, 3 = Inom 5-10 år, 4 = Inom 10 - 20 år, FF = Förfallen

<sup>2</sup> PG - Produktionsmål med miljöhänsyn

<sup>1</sup> i = grön kommentar, ii = generell kommentar, iii = åtgärdscommentar, iv = speciella värden

Avd nr	Areal ha (-Avdrag) [Skikt]	Å g o	Ålder år	Hkl Skikt	SI	Virkesförråd m <sup>3</sup> sk		Mål klass	Trädslag	Med diam cm	Med höjd m	Stamantal /ha	G-yta m <sup>2</sup>	Beskrivning	Åtgärd Alternativ	N ä r	Uttag inkl tillväxt		Årlig tillväxt m <sup>3</sup> sk per ha	Not <sup>1</sup>
						ha	avd										%	m <sup>3</sup> sk		
18	0,4	1	75	S2	T28	260	104	PG <sup>2</sup>	Tall Gran Ek	70 25 5	36	25		24 Ås Varier bonitet Yngre gran Frisk	Ingen åtgärd Föryng avv (A)	3	95	112	7,0	
Priotal Visar-%: 3,1																				
19	1,6	1	35	G1	T28	160	256	PG <sup>2</sup>	Tall Gran	90 10	20	17		21 Gallrat Frisk	Gallring	3	20	65	8,1	
Priotal Gallringsmall (SKS): 0,8 Total gödslingsseffekt (under ca 10 år) av en giva om 150 Kg N/ha: 13 m <sup>3</sup> sk/ha																				
20	2,0	1	37	G1	G32	185	370	PG <sup>2</sup>	Tall Gran	10 90	18	19		22 Delvis gallrat Frisk	Gallring	2	20	95	10,1	iii <sup>1</sup>
Åtgärder: Gallring: Del av beståndet																				
21	1,3 (-0,1)	1 L	20	G1	G34	75	90	PG <sup>2</sup>	Tall Gran Björk	10 70 20	11	10		18 Röjt Frisk	Gallring	2	30	43	8,6	iii <sup>1</sup>
Åtgärder: Gallring: Om 4-5 år																				
22	0,8	1	15	R2	G30	45	36	PG <sup>2</sup>	Tall Gran Björk	10 60 30	7	8	2800	Gran under björk Delv försumpat Röjt Frisk	Gallring	3	30	19	6,8	
23	0,3	1	17	R2	G30	60	18	PG <sup>2</sup>	Tall Gran	10 90	8	8	3000	Röjt Frisk	Gallring Röjning	3	30	9	8,0	

# Avdelningsbeskrivning

Skifte: 0

När: 1 = Snarast, 2 = Inom 2-5 år, 3 = Inom 5-10 år, 4 = Inom 10 - 20 år, FF = Förfallen

<sup>2</sup> PG - Produktionsmål med miljöhänsyn

<sup>1</sup> i = grön kommentar, ii = generell kommentar, iii = åtgärdskommentar, iv = speciella värden

Avd nr	Areal ha (-Avdrag) [Skikt]	Å g o	Ålder år	Hkl Skikt	SI	Virkesförråd m <sup>3</sup> sk		Mål klass	Trädslag	Med diam cm	Med höjd m	Stamantal /ha	G-yta m <sup>2</sup>	Beskrivning	Åtgärd Alternativ	N ä r	Uttag inkl tillväxt		Årlig tillväxt m <sup>3</sup> sk per ha	Not <sup>1</sup>	
						ha	avd										%	m <sup>3</sup> sk			
24	0,6	1	95	S3	T24	125	75	NS,b	Tall Gran Ek Björk	50 10 20 20	35	24		14	Naturvård Frisk	Naturvårdshuggning	2	20	17	2,9	i,iii <sup>1</sup>
<p>Målklass: NS - Naturvårdsmål med skötsel. Syftet är att bevara naturvärden. Ingår i certifiering för målklass NS/NO.</p> <p>Naturvård: Beskrivning Ett par mindre områden med talldominerad blandskog. några grova aspar. Hålträd förekommer, liksom döda träd och lågor. Varierande bonitet. Mål Bevara gammal blandskog med hög andel död ved. Åtgärder Naturvårdshuggning för att gynna löv och tall.</p> <p>Åtgärder: Naturvårdshuggning: Gynna löv och tall.</p> <p>Priotal Visar-%: 2,8</p>																					
25	0,8	1	100	S3	T22	245	196	NS,b	Tall Gran Björk	40 30 30	40	22		26	Naturvård Fuktig	Ingen åtgärd				4,8	i <sup>1</sup>
<p>Målklass: NS - Naturvårdsmål med skötsel. Syftet är att bevara naturvärden. Ingår i certifiering för målklass NS/NO.</p> <p>Naturvård: Beskrivning Torvmark med varierande fuktighet. Gott om lågor och döda träd. Gammal och grov tall, delvis spärrgrenig. På sina ställen underväxt av buskage som ger skydd och boplatser för småfåglar. God viltremiss. Mål Bevara gammal sumpskog med hög andel död ved. Åtgärder Inga akuta, man kan eventuellt ta bort en del gran för att gynna tall och löv.</p> <p>Priotal Visar-%: 1,8</p>																					
26	0,8	1	30	G1	G30	170	136	PG <sup>2</sup>	Tall Gran Björk	10 80 10	15	16		24	Klent Gallrat Olikåldrigt Äldre mot tomten Frisk	Gallring	3	20	36	10,6	iii <sup>1</sup>
<p>Åtgärder: Gallring: Lämna tall och löv södra delen</p> <p>Priotal Gallringsmall (SKS): 0,6 Total gödslingseffekt (under ca 10 år) av en giva om 150 Kg N/ha: 13 m<sup>3</sup>sk/ha</p>																					



# Avdelningsbeskrivning

Skifte: 0

När: 1 = Snarast, 2 = Inom 2-5 år, 3 = Inom 5-10 år, 4 = Inom 10 - 20 år, FF = Förfallen

<sup>2</sup> PG - Produktionsmål med miljöhänsyn

<sup>1</sup> i = grön kommentar, ii = generell kommentar, iii = åtgärdskommentar, iv = speciella värden

Avd nr	Areal ha (-Avdrag) [Skikt]	Å g o	Ålder år	Hkl Skikt	SI	Virkesförråd m <sup>3</sup> sk		Mål klass	Trädslag	Med diam cm	Med höjd m	Stamtal /ha	G-yta m <sup>2</sup>	Beskrivning	Åtgärd Alternativ	N ä r	Uttag inkl tillväxt		Årlig tillväxt m <sup>3</sup> sk per ha	Not <sup>1</sup>	
						ha	avd										%	m <sup>3</sup> sk			
27	5,0	1	4	K2	G30	1	5	PG <sup>2</sup>	Tall 40 Gran 40 Björk 20				2500	Varier bonitet Delv försumpat Frisk	Återväxtkontroll Viltskyddsbehandling (F) Hjälplantering (F) Röjning	1 1 1 3			10	3,2	ii,iii <sup>1</sup>
<p>Generellt: Den del som är planterad med gran ser bra ut. Den del som är övervägande tall, där behöver tallen viltskyddsbehandlas några år. Den sankade delen mellan avdelning 25 och 26 föreslås bli björkskog, kan eventuellt vara planterad med björk.</p> <p>Åtgärder: Hjälplantering: Eventuellt</p>																					
28	0,9	1	55	S2	G34	450	405	PG <sup>2</sup>	Tall 5 Gran 95	34	27		37	Varier bonitet Frisk	Föryng avv Markberedning (F) Plantering (F) Återväxtkontroll (F)	2 2 2 3	95	448	8,3		
<p>Priotal Visar-%: 3,8</p>																					
29	2,4 (-0,1)	1 L	20	G1	G34	115	265	PG <sup>2</sup>	Gran 100	12	12		22	Frisk	Gallring	2	30	120	11,3		
<p>Priotal Gallringsmall (SKS): 0,8</p>																					
30	3,5	1	90	E3	E22	120	420	K,b 65 %	Ek 70 Björk 30	40	22		12	Hagmarksskog Ädellöv enligt lag Frisk	Naturvårdshuggning	2	15	70	2,6	i <sup>1</sup>	
<p>Målklass: K - Produktionsmål med förstärkt miljöhänsyn. Syftet är att bevara naturvärden. 65 % av arealen används till naturvård.</p> <p>Skötselriktning:Förstärkt naturv</p> <p>Naturvård: Beskrivning Betesmark med dungar av ek och björk av hagmarkskaraktär. En del solitära ekar med vida kronor. I öster gräns mot Farstorpsån. Mål Bevara hagmarksskog. Åtgärder Gallra lätt för att gynna eken. Lämna grov ved av ek i beståndet.</p>																					
31	15,7 (-0,2)	4 L												Bete Fossil åker							







## Generella kommentarer

---

### Avd 27

Den del som är planterad med gran ser bra ut. Den del som är övervägande tall, där behöver tallen viltskyddsbehandlas några år. Den sanka delen mellan avdelning 25 och 26 föreslås bli björkskog, kan eventuellt vara planterad med björk.



## Kommentarer till Vankiva 19:2

### Allmänt

Vankiva 19:2 är en kombinerad jord- och skogsfastighet strax nordöst om Vankiva i Hässleholms kommun. Trakten är småkuperad och på fastigheten finns ett par små och kraftigt markerade åsar. Markerna är friska och boniteten hög.

### Skogsvård och avverkningar

På fastigheten finns en större plantering med lite olika karaktär. På en del har man satt mest gran och den ser bra ut. På en del har man satt mest tall. Denna är betad och behöver viltskyddsbehandlas några år framöver. Eventuellt kan hjälpplantering behövas. På en tredje del, som är mera fuktig finns björk, eventuellt planterad, och här föreslås björken få bli huvudträdsdrag. Det är annars mest gran, tall och lärk på fastigheten. Ungskogar och gallringsskogarna är röjda, gallrade och välskötta och tillväxten är hög. Ett par bestånd behöver omsättas under planperioden, men annars är gallring det som kommer att präglade de kommande åren. Tillväxten kommer, med givna förslag, att öka under planperioden.

### Naturvård på fastigheten

Naturvärdena utgörs till stor del av hagmarksskog, men även ett par områden med sumpskog. Planen uppfyller kraven för certifiering enligt FSC och PEFC,

### Forn- och kulturlämningar

Odlingsrösen finns framför allt i avdelningarna 3 och 30, se "Fornsök" och "Skogens pärlor". Det finns också ett antal stengärgårdar som också skall skyddas enligt lag.

### Övrigt

En bra skogsbilväg gör att drivningsavstånden är korta på de flesta ställena. Gränser utgörs oftast av stengärgårdar, men på några ställen finns utrymme för förbättringar. Sammanfattningsvis är detta en välskött fastighet med hög tillväxt

Åhus i februari 2026  
Mats Rufelt  
Skogsmästare

