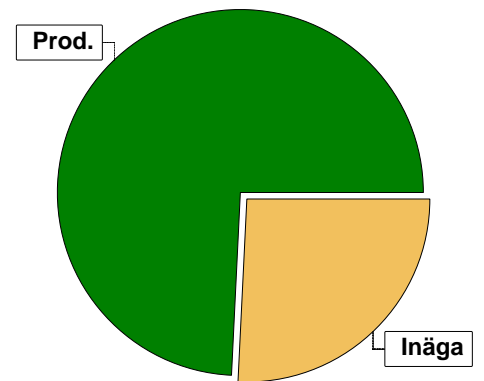


# Sammanställning över fastigheten

## Arealer

	hektar	%
Produktiv skogsmark	21,6	72
Myr/kärr/mosse	0,2	1
Berg/Hällmark	0,2	1
Inäga/åker	7,3	25
Väg och kraftledning (linjeavdrag)	0,0	<1
Annat	0,2	1
<b>Summa landareal</b>	<b>29,5</b>	
<b>Vatten</b>	<b>1,3</b>	



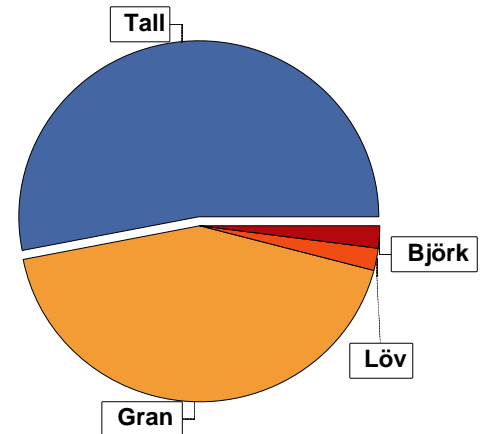
## Virkesförråd

	m³sk	%	ha
<b>Totalt</b>			
Tall	1600	53	10,3
Gran	1271	43	8,0
Löv	50	2	0,2
Björk	66	2	2,3

**m³sk**  
2987

### Medeltal

**m³sk per hektar**  
138



## Bonitet

Fastighetens medelbonitet är beräknad till **m³sk per ha** 7,3

## Tillväxt

Tillväxt för perioden 2025-01-09 + 10 år beräknad med hänsyn till föreslagna åtgärder **m³sk per år** 97

## Avverkningsförslag

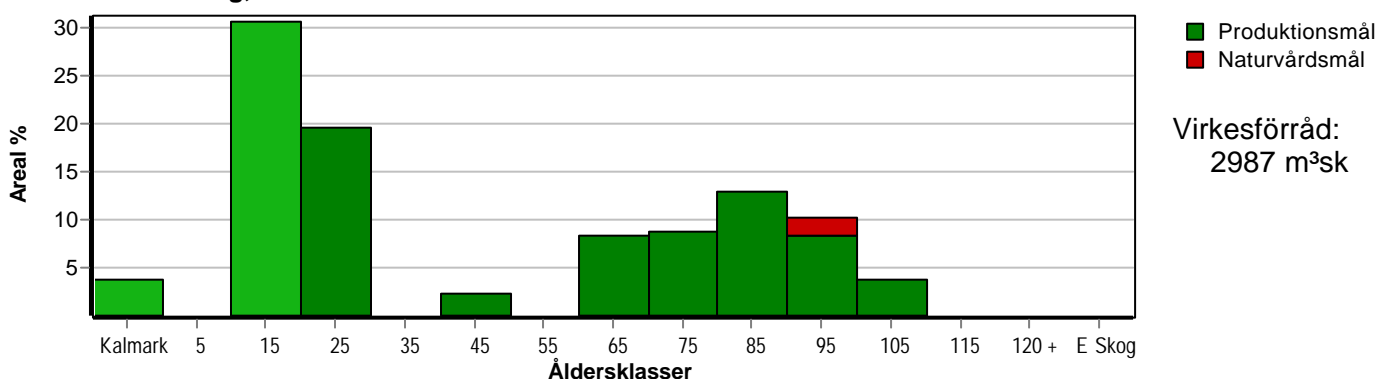
	m³sk
Förnygringsavverkning	1680
Gallring	178
Naturvårdande skötsel	48
<b>Totalt under perioden</b>	<b>1906</b>

Förväntad tillväxt första växtsäsongen **m³sk** 119  
**m³sk per ha** 5,5

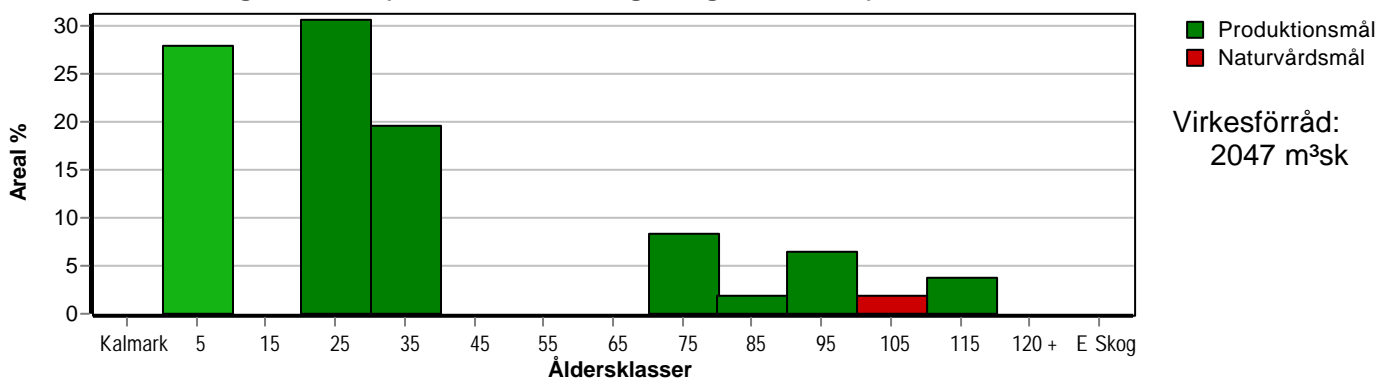
# Skogens fördelning på åldersklasser

Åldersklass	Areal		Virkesförråd					
	ha	%	Totalt m <sup>3</sup> sk	m <sup>3</sup> sk /ha	Tall %	Gran %	Björk %	Löv %
Kalmark	0,8	4						
- 9 år								
10 - 19	6,6	31	79	12	28	40	32	
20 - 29	4,2	19	410	98	43	47	10	
30 - 39								
40 - 49	0,5	2	120	240		90		10
50 - 59								
60 - 69	1,8	8	335	186	67	33		
70 - 79	1,9	9	716	377	10	85		5
80 - 89	2,8	13	653	233	80	20		
90 - 99	2,2	10	474	215	81	19		
100 - 109	0,8	4	168	210	100			
110 - 119								
120 +								
Lågprodskog(E) ÖF/Skikt	[0,8]		32	40	100			
Summa/Medel	21,6	100	2987	138	54	43	2	2

Arefördelning, aktuell



Arefördelning, om 10 år (föresatt att föreslagna åtgärder utförs)



# Skogens fördelning på huggningsklasser

Huggningsklass	Areal		Virkesförråd					
	ha	%	Totalt m <sup>3</sup> sk	m <sup>3</sup> sk /ha	Tall %	Gran %	Björk %	Löv %
Kalmark K1	0,8	4						
K2								
Röjningsskog R1								
R2	7,1	33	109	15	34	40	26	
Gallringsskog G1	4,2	19	500	119	32	58	8	2
G2								
Föryngrings-avverknings-skog S1	3,2	15	582	182	79	21		
S2	5,9	27	1740	295	51	47		2
S3	0,4	2	24	60	100			
Lågproducerande skog E1								
E2								
E3								
Överstånd/Skikt	[0,8]		32	40	100			
Summa/Medel	21,6	100	2987	138	54	43	2	2

## Kalmark

- K1 Obehandlad kalmark**  
Mark där åtgärd(er) behövs för att erhålla tillfredsställande föryngring.
- K2 Behandlad kalmark**  
Mark som fullständigt behandlats med återväxt-åtgärder men där föryngringen inte säkerställts.

## Röjningsskog

- R1 Plantskog**  
Säkerställd föryngring upp till 1,3 m medelhöjd.
- R2 Ungskog**  
Skog som är över 1,3 m och som i utvecklings-hänseende motsvarar röjningsskog.

## Gallringsskog

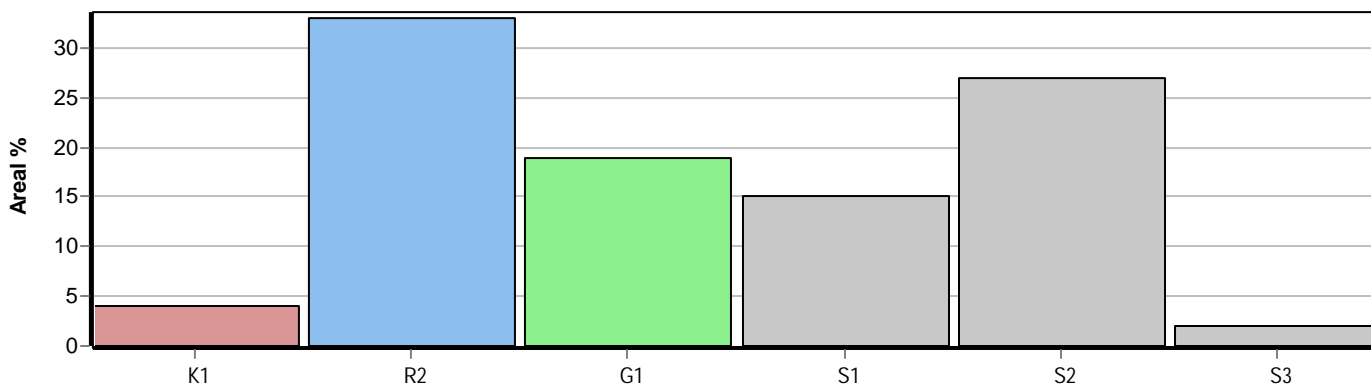
- G1 Normal gallringsskog**  
Skog som är yngre än skyddsåldern (lägsta ålder för föryngringsavverkning).
- G2 Äldre gallringsskog**  
Skog som uppnått skyddsåldern och där nästa lämpliga åtgärd normalt är gallring.

## Föryngringsavverkningsskog

- S1 Skog som kan föryngringsavverkas**  
Normalt föreslås ingen avverkningsåtgärd under planperioden.
- S2 Skog som är mogen att föryngringsavverkas**  
Normalt infaller en avverkningsåtgärd under planperioden.
- S3 Skog i föryngringsbar ålder**  
Föryngringsavverkning bör dock inte utföras.

## Lågproducerande skog

- E1 Restskog**  
Skog som lämnats efter avverkning eller som uppkommit på grund av skada.
- E2 Gles skog**  
Gles skog eller skog av ett för marken olämpligt träslag.
- E3 Skog av hagmarkskaraktär**  
Gles skog av hagmarkskaraktär.

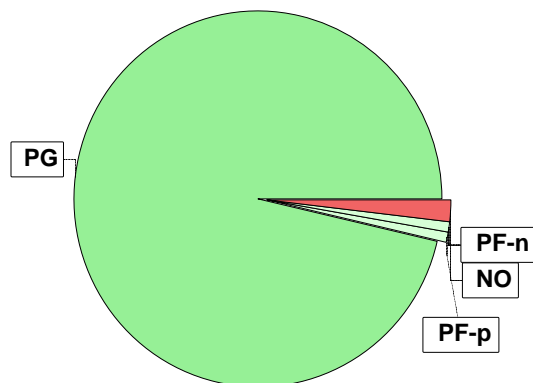


# Skogens fördelning på målklasser

Målklass	Areal		Virkesförråd		Tillväxt		Antal avd
	ha	%	m <sup>3</sup> sk	%	m <sup>3</sup> sk	%	
PG	20,8	96,3	2869	96,0	937	97,1	17
PF - produktion	0,2	0,9	56	1,9	13	1,3	1
PF - naturvård	0,2	0,9	38	1,3	9	0,9	1
NS							0
NO	0,4	1,9	24	0,8	7	0,7	1
Summa	21,6	100,0	2987	100,0	966	100,0	19

## Impediment

	ha	%
Myr	0,2	1
Berg	0,2	1



## Målklasser

Målklasserna ger information om skogens brukning. Klasserna har följande innebörd:

### PG Produktionsmål med miljöhänsyn

I avdelningar med låga naturvärden där produktionsmålet styr skötseln. Miljöhänsyn tas genom att hänsynsytor, trädgrupper, evighetsträd och buskar mm lämnas. Miljöhänsyn motsvarar högst ca 10 % av avdelningens produktiva skogsmarksareal.

### PF Produktionsmål med förstärkt miljöhänsyn

I avdelningar med låga/vissa naturvärden förenas produktionsmålet med en förstärkt miljöhänsyn. Produktionsmålet styr huvudinriktningen av skötseln, medan naturvårdsmålet dominerar i vissa delar av avdelningen. Förhållandet mellan målen anges som procentsatser av avdelningens produktiva skogsmarksareal. Förstärkt miljöhänsyn innebär att mer än 10 % av avdelningens produktiva skogsmarksareal utgörs av naturhänsyn. Naturvårdsmålet kan i vissa fall överstiga 50 % av avdelningens produktiva skogsmarksareal.

### NS Naturvårdsmål med skötsel

I avdelningar med höga naturvärden där återkommande skötsel är nödvändig för att bibehålla områdets naturvärden samt avdelningar med förutsättningar att återskapa dessa naturvärden. Naturvårdsmålet styr skötseln som endast utförs när det är motiverat av naturvårdsskäl.

### NO Naturvårdsmål, orört

I avdelningar med höga naturvärden där fri utveckling är nödvändig för att bibehålla områdets naturvärden samt avdelningar med förutsättningar att återskapa dessa naturvärden. Naturvårdsmålet styr genom att området lämnas för fri utveckling. Ibland kan dock ett nyskapande av död ved vara nödvändig för att påskynda utvecklingen av höga naturvärden.

# Avverkning och tillväxt

## Avverkning

I redovisad avverkningsvolym ingår 5 års tillväxt för avverkningar med angelägenhetsgrad 2 och 3.

I begreppet löv ingår alla lövträdsarter.

Åldersklass	Gallring				Förnygringsavverkning				Naturvårdande skötsel			
	ha	Barr m <sup>3</sup> sk	Löv m <sup>3</sup> sk	Totalt m <sup>3</sup> sk	ha	Barr m <sup>3</sup> sk	Löv m <sup>3</sup> sk	Totalt m <sup>3</sup> sk	ha	Barr m <sup>3</sup> sk	Löv m <sup>3</sup> sk	Totalt m <sup>3</sup> sk
<b>Kalmark</b>												
- 9 år												
10 - 19	0,5	5	5	10								
20 - 29	4,2	151	17	168								
30 - 39												
40 - 49					0,5	132	15	147				
50 - 59												
60 - 69												
70 - 79					1,5	622		622	0,4	29	19	48
80 - 89					1,4	452		452				
90 - 99					1,8	425		425				
100 - 109												
110 - 119												
120 +												
Lågprodskog(E)												
ÖF/Skikt					[0,8]	34		34				
Grundförslag	4,7	156	22	178	5,2	1665	15	1680	0,4	29	19	48
Högre alt.				178				1939				48
Lägre alt.				178				1679				48

<b>Total avverkning</b>	<b>- högre alt.</b>	<b>- lägre alt.</b>	<b>m<sup>3</sup>sk/ha efter 10 år</b>	<b>- högre alt.</b>	<b>- lägre alt.</b>
1 906	2 165	1 905	95	82	95

## Tillväxt

I sammanställningen redovisas tillväxt under perioden samt areal och virkesförråd efter 10 år.

Observera att såväl tillväxt som areal och virkesförråd om 10 år förutsätter att föreslagna åtgärder utförs

Åldersklass	Tillväxt			Areal och virkesförråd efter 10 år		
	Barr m <sup>3</sup> sk	Löv m <sup>3</sup> sk	Totalt m <sup>3</sup> sk	ha	m <sup>3</sup> sk	m <sup>3</sup> sk/ha
<b>Kalmark</b>						
- 9 år				6,0		
10 - 19	176	73	249			
20 - 29	286	32	318	6,6	318	48
30 - 39				4,2	559	133
40 - 49	24	3	27			
50 - 59						
60 - 69	102		102			
70 - 79	42	9	51	1,8	437	243
80 - 89	110		110	0,4	68	170
90 - 99	70		70	1,4	309	221
100 - 109	33		33	0,4	30	75
110 - 119				0,8	201	251
120 +						
Lågprodskog(E)						
ÖF/Skikt	7		7		125	
<b>Summa</b>	<b>850</b>	<b>117</b>	<b>967</b>	<b>21,6</b>	<b>2047</b>	<b>95</b>

# Skogsvårdsåtgärder

Blanketten innehåller ett sammandrag av avdelningsvis föreslagna åtgärder.  
Sammanställningen förutsätter att samtliga åtgärder enligt grundförslaget utförs.

Åtgärd (F) = Följd (A) = Alternativ	Angelägenhetsgrad					Summa ha
	Förfallna ha	Snarast ha	2 - 5 år ha	5 - 10 år ha	10 - 20 år ha	
Plantering, Följd		1,5		1,9		3,4
Återväxtkontroll, Följd		1,5	0,8	3,7		6,0
Röjning		7,1				7,1
Röjning, Följd			4,0			4,0
Markberedning, annan		0,8				0,8
Markberedning, annan, Alternativ				0,5		0,5
Markberedning, annan, Följd		1,5		3,2		4,7
Summa ha		12,4	4,8	9,3		26,5

# Åtgärdsöversikt

Samtliga avdelningar där åtgärder är föreslagna finns här uppräknade.

Angelägenhetsgrad: FF = Förfallen, 1 = Snarast, 2 = Inom 2-5 år, 3 = Inom 5-10 år, 4 = Inom 10 - 20 år

Åtgärd (F) = Följd (A) = Alternativ	Ang	Avdelning	Prod areal ha	Ålder år	Stånd- orts- index	Volym m <sup>3</sup> sk /ha	Uttag m <sup>3</sup> sk inkl tillv	Utförs år	Anteckning
Underv röj f föryng avv	1	1 - 10	1,5	75	G33	415	374		
Föryng avv	1	1 - 10	1,5	75	G33	415	249		
Underv röj f gallring	1	1 - 9	0,4	27	G28	135	0		
Gallring	1	1 - 9	0,4	27	G28	135	16		
Underv röj f gallring	1	2 - 21	2,9	20	T26	100	0		
Röjning	1	1 - 2	0,5	15	B22	35	0		
Röjning	1	1 - 7	2,1	10	T26	10	0		
Röjning	1	1 - 13	0,5	20	T26	60	0		
Röjning	1	2 - 18	4,0	10	G28	10	0		
Plantering (F)	1	1 - 10	1,5	75	G33	415	0		
Återväxtkontroll (F)	1	1 - 10	1,5	75	G33	415	0		
Markberedning, annan (F)	1	1 - 10	1,5	75	G33	415	0		
Markberedning, annan	1	2 - 17	0,8	95	T26	40	0		
Underv röj f gallring	2	1 - 11	0,4	20	G28	90	0		
Gallring	2	2 - 21	2,9	20	T26	100	122		
Röjning (F)	2	2 - 18	4,0	10	G28	10	0		
Återväxtkontroll (F)	2	2 - 17	0,8	95	T26	40	0		
Naturvårdshuggning	2	1 - 14	0,4	70	G28	235	48		
Föryng avv, fröträd (A)	3	1 - 4	0,8	105	T20	210	(157)		
Föryng avv, fröträd	3	1 - 5	1,8	90	T24	250	425		
Underv röj f föryng avv	3	1 - 8	1,4	85	T26	290	271		
Föryng avv	3	1 - 8	1,4	85	T26	290	181		
Avverkning ÖF	3	2 - 17	0,8	95	T26	40	34		

# Åtgärdsöversikt

Samtliga avdelningar där åtgärder är föreslagna finns här uppräknade.

Angelägenhetsgrad: FF = Förfallen, 1 = Snarast, 2 = Inom 2-5 år, 3 = Inom 5-10 år, 4 = Inom 10 - 20 år

Åtgärd (F) = Följd (A) = Alternativ	Ang	Avdelning	Prod areal ha	Ålder år	Stånd- orts- index	Volym m <sup>3</sup> sk /ha	Uttag m <sup>3</sup> sk inkl tillv	Utförs år	Anteckning
Underv röj f föryng avv	3	2 - 19	0,5	45	G32	240	88		
Föryng avv	3	2 - 19	0,5	45	G32	240	59		
Föryng avv (A)	3	2 - 20	0,4	80	T24	230	(103)		
Gallring (F)	3	1 - 2	0,5	15	B22	35	9		
Gallring	3	1 - 11	0,4	20	G28	90	16		
Gallring (F)	3	1 - 13	0,5	20	T26	60	14		
Återväxtkontroll (F)	3	1 - 5	1,8	90	T24	250	0		
Plantering (F)	3	1 - 8	1,4	85	T26	290	0		
Återväxtkontroll (F)	3	1 - 8	1,4	85	T26	290	0		
Plantering (F)	3	2 - 19	0,5	45	G32	240	0		
Återväxtkontroll (F)	3	2 - 19	0,5	45	G32	240	0		
Markberedning, annan (F)	3	1 - 5	1,8	90	T24	250	0		
Markberedning, annan (F)	3	1 - 8	1,4	85	T26	290	0		
Markberedning, annan (A)	3	2 - 19	0,5	45	G32	240	-		

# Avdelningsbeskrivning

Skifte: 1

När: 1 = Snarast, 2 = Inom 2-5 år, 3 = Inom 5-10 år, 4 = Inom 10 - 20 år, FF = Förfallen

<sup>1</sup> i = grön kommentar, ii = generell kommentar, iii = åtgärdskommentar, iv = speciella värden

Avd nr	Areal ha (-Avdrag) [Skikt]	Ä g o	Ålder år	Hkl Skikt	SI	Virkesförråd m <sup>3</sup> sk		Mål klass	Trädslag	Med diam cm	Med höjd m	G-yta m <sup>2</sup>	Beskrivning	Åtgärd Alternativ	N ä r	Uttag inkl tillväxt		Årlig tillväxt m <sup>3</sup> sk per ha	Priotal	Not <sup>1</sup>
						ha	avd									%	m <sup>3</sup> sk			
1	0,7	1	65	S1	T24	180	126	PG	Tall Gran	95 5	25	19	22	Torr (1)	Ingen åtgärd				5,5	VP 3,5 GA 0,9 GÖ 15
2	0,5	1	15	R2	B22	35	18	PG	Tall Gran Björk	10 40 50	8	8		Frisk (2)	Röjning Gallring (F)	1 3	15 30	9	5,4	
3	0,5 (-0,1)	1 3	95	S3	T14	60	24	NO,b	Tall	100	29	14	10	Naturvård Hällmarktallskog Torr (1) Avdrag: berg	Ingen åtgärd				1,6	VP 3,2 i <sup>1</sup>
4	0,8	1	105	S2	T20	210	168	PG	Tall	100	29	20	24	Torvmark Skvattramosse Diken	Ingen åtgärd Föryng avv, fröträd (A)	3	85	157	4,2	VP 2,4
5	1,8	1	90	S2	T24	250	450	PG	Tall Gran	80 20	33	24	24	Varrierad ålder Frisk (2)	Föryng avv, fröträd Markberedning, annan (F) Återväxtkontroll (F)	3 3 3	85	425	3,5	VP 2,6
6	1,0	1	80	S1	T20	155	155	PG	Tall	100	26	18	20	Torr (1)	Ingen åtgärd				4,0	VP 3,0 GA 0,9 GÖ 15
7	2,1	1	10	R2	T26	10	21	PG	Tall Gran Björk	50 30 20	2	2		Frisk (2)	Röjning	1	15		3,2	

# Avdelningsbeskrivning

Skifte: 1

När: 1 = Snarast, 2 = Inom 2-5 år, 3 = Inom 5-10 år, 4 = Inom 10 - 20 år, FF = Förfallen

<sup>1</sup> i = grön kommentar, ii = generell kommentar, iii = åtgärdskommentar, iv = speciella värden

Avd nr	Areal ha (-Avdrag) [Skikt]	Ägo	Ålder år	Hkl Skikt	SI	Virkesförråd m <sup>3</sup> sk		Mål klass	Trädslag	Med diam cm	Med höjd m	G-yta m <sup>2</sup>	Beskrivning	Åtgärd Alternativ	När	Uttag inkl tillväxt		Årlig tillväxt m <sup>3</sup> sk per ha	Priotal	Not <sup>1</sup>	
						ha	avd									%	m <sup>3</sup> sk				
8	1,4	1	85	S2	T26	290	406	PG	Tall Gran	70 30	33	25	26	Varier bonitet Rösen Frisk (2)	Underv røj f föryng avv Föryng avv Markberedning, annan (F) Plantering (F) Återväxtkontroll (F)	3 3 3 3 3	60 100	271 181	3,4	VP 2,7	
9	0,4	1	27	G1	G28	135	54	PG	Tall Gran Björk	30 60 10	15	13	25	Delvis fornlämningsområde R = Kolbotten & kvarnrest Varier bonitet Frisk (2)	Underv røj f gallring Gallring	1 1	30	16	8,2	GA 1,9 GÖ 14	
10	1,7 (-0,2)	1 2	75	S2	G33	415	623	PG	Tall Gran	10 90	36	31	30	Fd mossodling Dike Lämna mossdelen orörd Fuktig (3) Avdrag: myr	Underv røj f föryng avv Föryng avv Markberedning, annan (F) Plantering (F) Återväxtkontroll (F)	1 1 1 1 1	60 100	374 249	1,9	VP 3,1	
11	0,4	1	20	G1	G28	90	36	PG	Gran Björk	90 10	13	11	18	Frisk (2)	Underv røj f gallring Gallring	2 3	30	16	8,3	GA 0,6 GÖ 14	
12	1,1	1	65	S1	T24	190	209	PG	Tall Gran	50 50	26	20	24	Olikåldrigt Ojämnt Yngre grandel Frisk (2)	Ingen åtgärd				5,8	VP 3,5 GA 1,3 GÖ 15	
13	0,5	1	20	R2	T26	60	30	PG	Tall Gran Björk	50 40 10	9	8		Frisk (2)	Røjning Gallring (F)	1 3	10 30	14	5,8		

# Avdelningsbeskrivning

Skifte: 1

När: 1 = Snarast, 2 = Inom 2-5 år, 3 = Inom 5-10 år, 4 = Inom 10 - 20 år, FF = Förfallen

<sup>1</sup> i = grön kommentar, ii = generell kommentar, iii = åtgärdskommentar, iv = speciella värden

Avd nr	Areal ha (-Avdrag) [Skikt]	Ä g o	Ålder år	Hkl Skikt	SI	Virkesförråd m <sup>3</sup> sk		Mål klass	Trädslag	Med diam cm	Med höjd m	G-yta m <sup>2</sup>	Beskrivning	Åtgärd Alternativ	N ä r	Uttag inkl tillväxt		Årlig tillväxt m <sup>3</sup> sk per ha	Priotal	Not <sup>1</sup>
						ha	avd									%	m <sup>3</sup> sk			
14	0,4	1	70	S2	G28	235	94	PF,b 40 %	Tall 10 Gran 50 Löv 40	29	25	22	Delvis fornminnesområde R = Fd torpställe Frisk (2)	Naturvårdshuggning	2	45	48	5,5	VP 3,2	i <sup>1</sup>
15	1,3	4											Inägomark							
16	1,3	6											Damm							

# Avdelningsbeskrivning

Skifte: 2

När: 1 = Snarast, 2 = Inom 2-5 år, 3 = Inom 5-10 år, 4 = Inom 10 - 20 år, FF = Förfallen

<sup>1</sup> i = grön kommentar, ii = generell kommentar, iii = åtgärdskommentar, iv = speciella värden

Avd nr	Areal ha (-Avdrag) [Skikt]	Ägo	Ålder år	Hkl Skikt	SI	Virkesförråd m <sup>3</sup> sk		Mål klass	Trädslag	Med diam cm	Med höjd m	G-yta m <sup>2</sup>	Beskrivning	Åtgärd Alternativ	När	Uttag inkl tillväxt		Årlig tillväxt m <sup>3</sup> sk per ha	Priotal	Not <sup>1</sup>
						ha	avd									%	m <sup>3</sup> sk			
17	0,8	1	0	K1	T26	0	0	PG					Rösen Frisk (2)							
17	[0,8]	1	95	ÖF	T26	40	32	PG	Tall	100	37	26	5	Frisk (2)	Markberedning, annan Återväxtkontroll (F) Avverkning ÖF	1 2 3	90	34	0,9	
18	4,1 (-0,1)	1 3	10	R2	G28	10	40	PG	Tall Gran Björk	25 45 30	2	2		Varier bonitet Rösen Frisk (2) Avdrag: berg	Röjning Röjning (F)	1 2	15 10		3,8	
19	0,5	1	45	G1	G32	240	120	PG	Gran Löv	90 10	28	23	23	Luckigt Delvis glest Frisk (2)	Underv röj f föryng avv Föryng avv Markberedning, annan (A) Plantering (F) Återväxtkontroll (F)	3 3 3 3 3	60 100	88 59	5,4	
20	0,4	1	80	S1	T24	230	92	PG	Tall Gran	90 10	31	22	24	Rösen Torr (1)	Ingen åtgärd Föryng avv (A)	3	100	103	5,7	VP 2,9 GA 1,1 GÖ 15
21	2,9	1	20	G1	T26	100	290	PG	Tall Gran Björk	50 40 10	11	10	22	Rösen Frisk (2)	Underv röj f gallring Gallring	1 2	30	122	7,6	GA 2,4 GÖ 14
22	6,0	4											Inägomark							
23	0,2	5											Annan mark							