



Drömtomt i söderläge vid Gränsjön, Tuna

VIMMERBY ÖSTRAHULT 1:29

Skog & Lantbruk





Simon Lönnäs

Skogsmästare/Reg.Fastighetsmäklare

0720505765

simon.lonnas@skogochlantbruk.se

Fakta

Bostadstyp Tomt

Pris 1 050 000 SEK

Pristyp Högstbjudande

Tomtareal/Mark 27 000 m²

Extra kontaktperson:

Johan Samuelsson

Skogsingenjör/Reg. Fastighetsmäklare

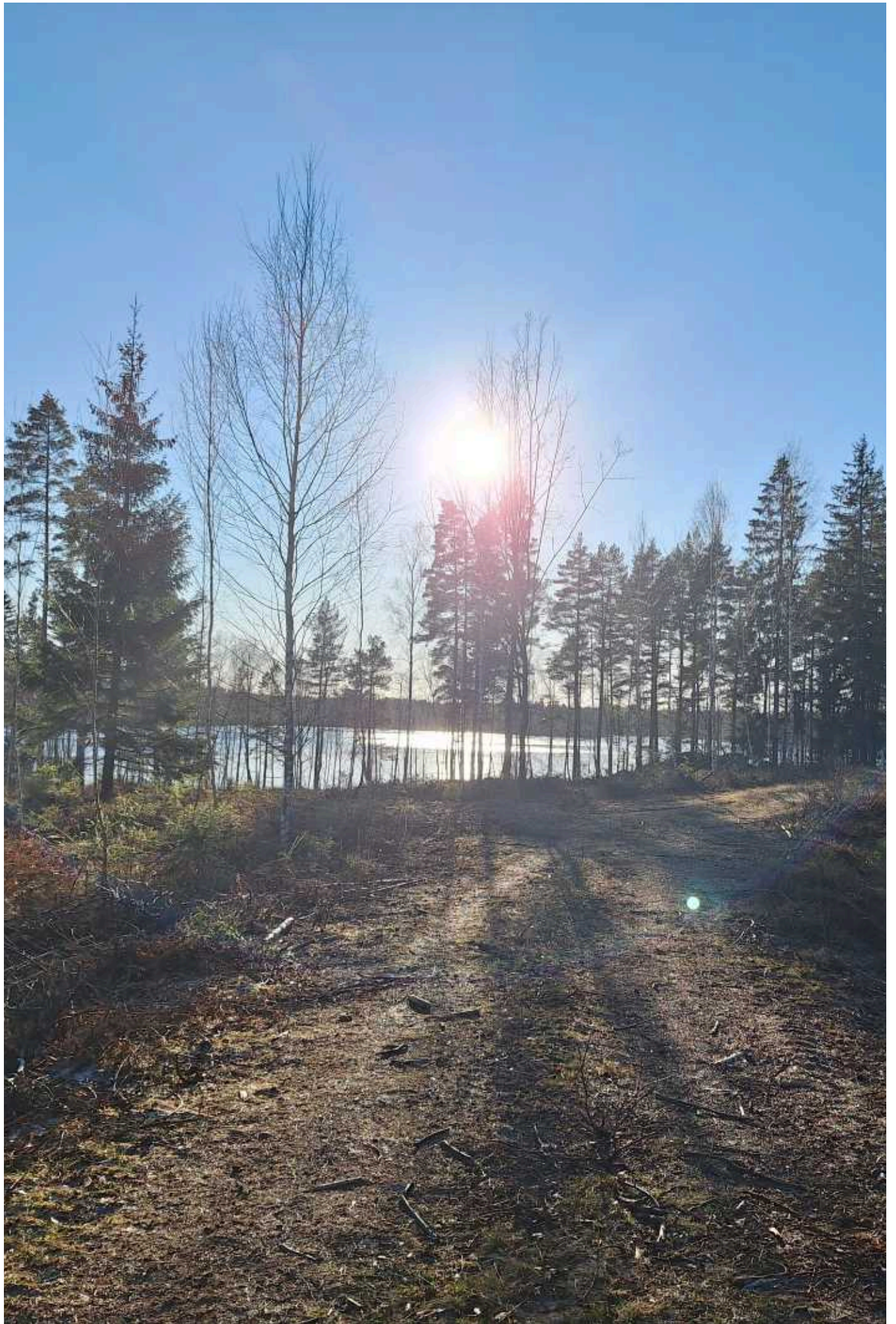
072-050 55 70

Nybildad Drömtomt i söderläge vid Gränsjön

Välkommen till en unik möjlighet att förverkliga din husdröm i natursköna omgivningar! Denna skogsbeklädda tomt erbjuder en perfekt kombination av avskildhet, lugn och en storslagen utsikt över vackra Gränsjön.

Med generös tomtyta ges gott om utrymme för att skapa ett hem som smälter in i naturen – oavsett om du drömmer om en modern villa, ett fritidshus eller en charmig timmerstuga. Tomten ligger i ett område där du har nära till både bad, fiske, vandring och vinteraktiviteter – ett paradiset året runt!

El, djupborrad vattenbrunn och avlopp är förberett, vilket gör det enkelt att påbörja byggprocessen.





Fastighetsbeskrivning

Beskrivning

Mycket vackert belägen tomt om drygt två hektar sluttande och cirka 80 m strand mot Gränsjön.

Övrig Belastning/förmån

Ny förteckning över rättigheter och belastningar kommer finnas hos fastighetsmäklaren i början av juli månad.

Tomten är elansluten och abonnemang finns.

På denna tomt finns förhandsbesked om bygglov utanför strandskyddslinjen från Vimmerby kommun. Alltså drygt 100 m från sjökanten.

Undersökning av fastigheten

Det kommer inte att hållas någon allmän visning utan spekulanter kan besöka fastigheten på egen hand. Hänsyn ska visas till grannar och nyttjanderättshavare.

Vägbeskrivning

Tomten ligger endast en halvtimme från Vimmerby centrum där man kan hitta den service som behövs såsom butiker,

mataffärer och Astrid Lindgrens Värld. Cirka 12 minuter till Tuna samhälle där man hittar matbutik, skola, bank, flera sommarcaféer m m.

Besiktnings och undersökningsplikt

En köpare har enligt Jordabalken ett långtgående ansvar att undersöka fastigheten och förvissa sig om dess skick. Spekulanter ges därför möjlighet att på egen hand eller med hjälp av konsult före köpet besiktiga fastigheten. Uppgifterna i detta prospekt har enbart lämnats för att informera spekulanter och underlätta deras egen undersökning av fastigheten. De uppgifter som finns i prospektet är ungefärliga och kan normalt inte grunda köprättsligt ansvar

Försäljningsätt

Försäljning av fastigheten sker via budgivning. Säljaren förbehåller sig rätten att fritt anta inkommet bud eller att hålla en efterföljande budgivning mellan budgivarna. Fri prövningsrätt förbehålles säljaren. För att lämna bud, kontakta Simon Lönnäs, Skog och Lantbruk, Badhusgatan 3, 598 37 Vimmerby.



Det går även utmärkt att maila till simon.lonnas@skogochlantbruk.se.

Betalningsvillkor

10 % av köpeskillingen erlägges kontant som handpenning vid kontraktstecknandet och resterande senast vid tillträdet. Budgivaren skall inom 14 dagar efter avslutad budgivning vara beredd att teckna köpekontrakt, varför besiktning av objektet/fastigheten och kontroll av finansieringsmöjligheter mm bör vara klart innan bud lämnas.

Lantmäteriförrättning

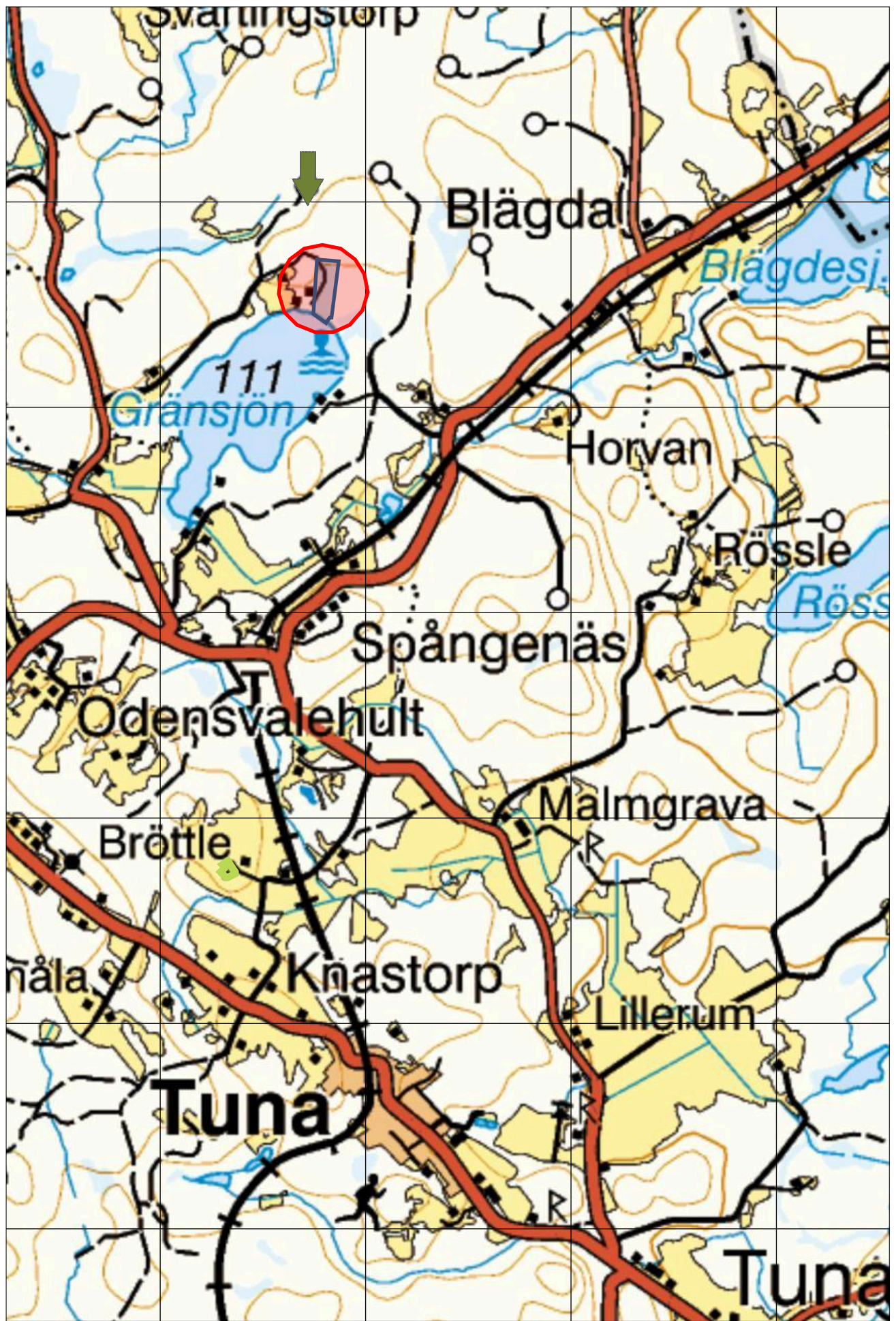
Fastigheten kommer bli nyskapad av lantmäteriet. Lantmäteriförrättning pågår och är i sitt sluske.

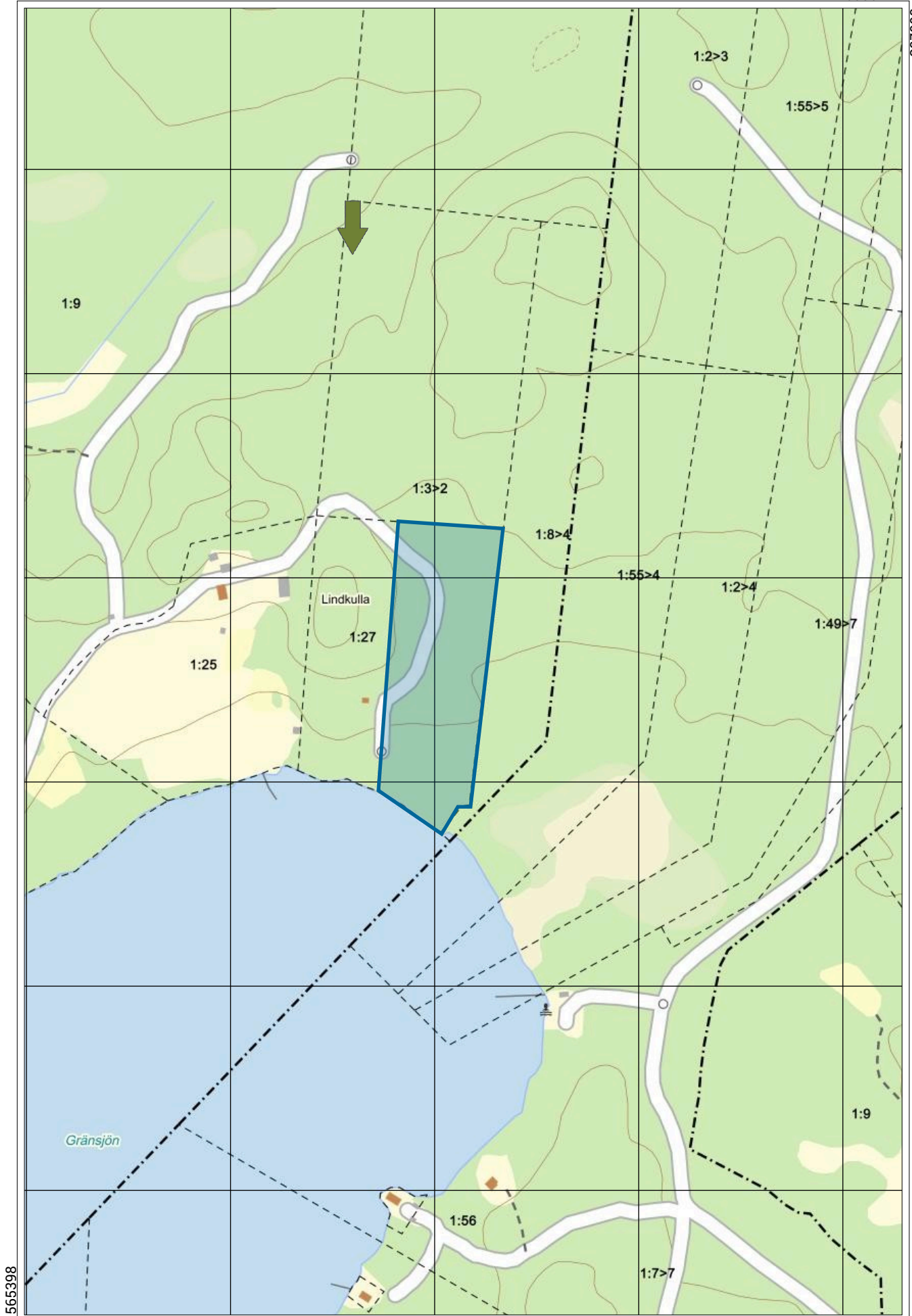
Fastighet intill

Denna tomt delar VA-system med likvärdig tomt intill som också är tillgänglig på marknaden. Se objekt Vimmerby Östrahult 1:27. Kontakta mäklaren för mer information.











Fastighetsförmedling
Generationsskiften
Marknadsvärdering
Skogsbruksplaner
Intrångsförhandlingar
Lantmäteri frågor
Fastighetsrätt
Redovisning/ bokslut/ årsredovisning
Skatt och deklaration
Lönehäntering

Hörby • Karlskrona • Kävlinge • Mariestad
Oskarshamn • Vimmerby • Växjö

Skog & Lantbruk



www.skogochlantbruk.se