

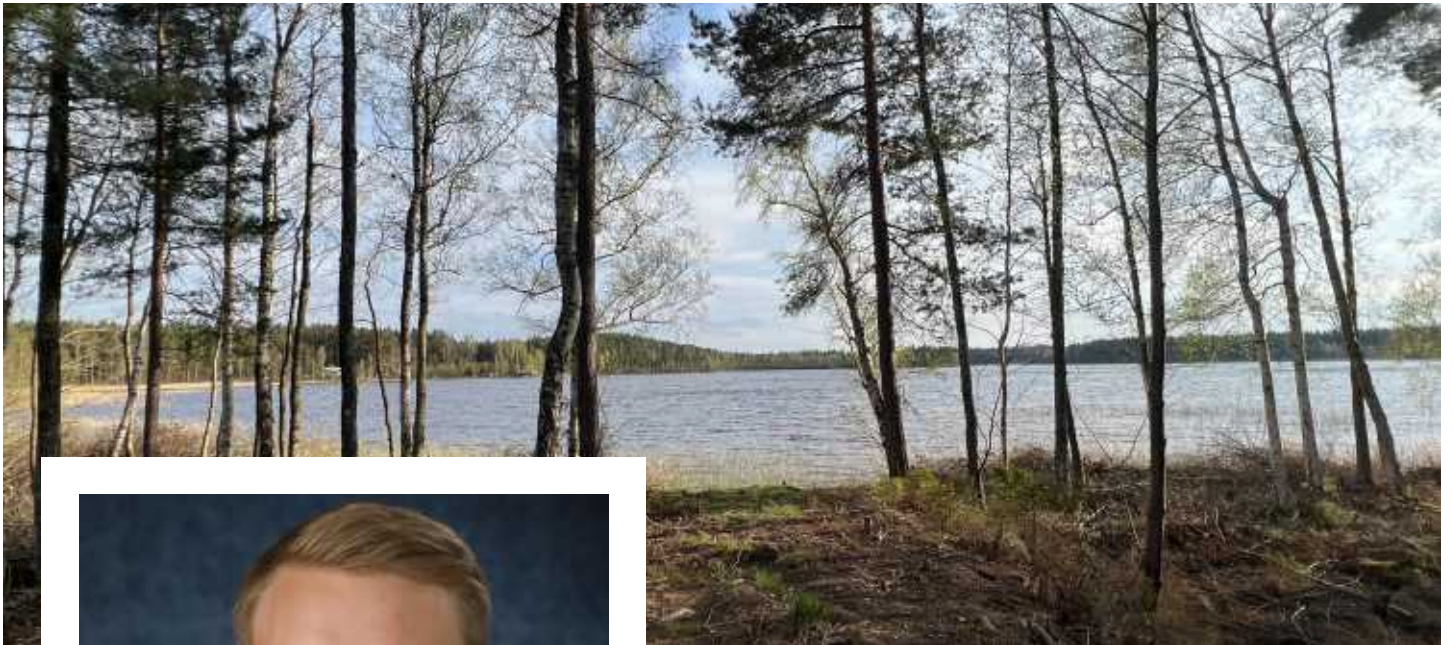


Drömtomt i söderläge vid Gränsjön, Tuna

VIMMERBY ÖSTRAHULT 1:3, del av

Skog & Lantbruk





Simon Lönnäs

Skogsmästare/Reg.Fastighetsmäklare

0720505765

simon.lonnas@skogochlantbruk.se

Fakta

Bostadstyp Tomt

Pris 995 000 SEK

Pristyp Högstbjudande

Tomtareal/Mark 27 000 m²

Extra kontaktperson:

Johan Samuelsson

Skogsingenjör/Reg. Fastighetsmäklare

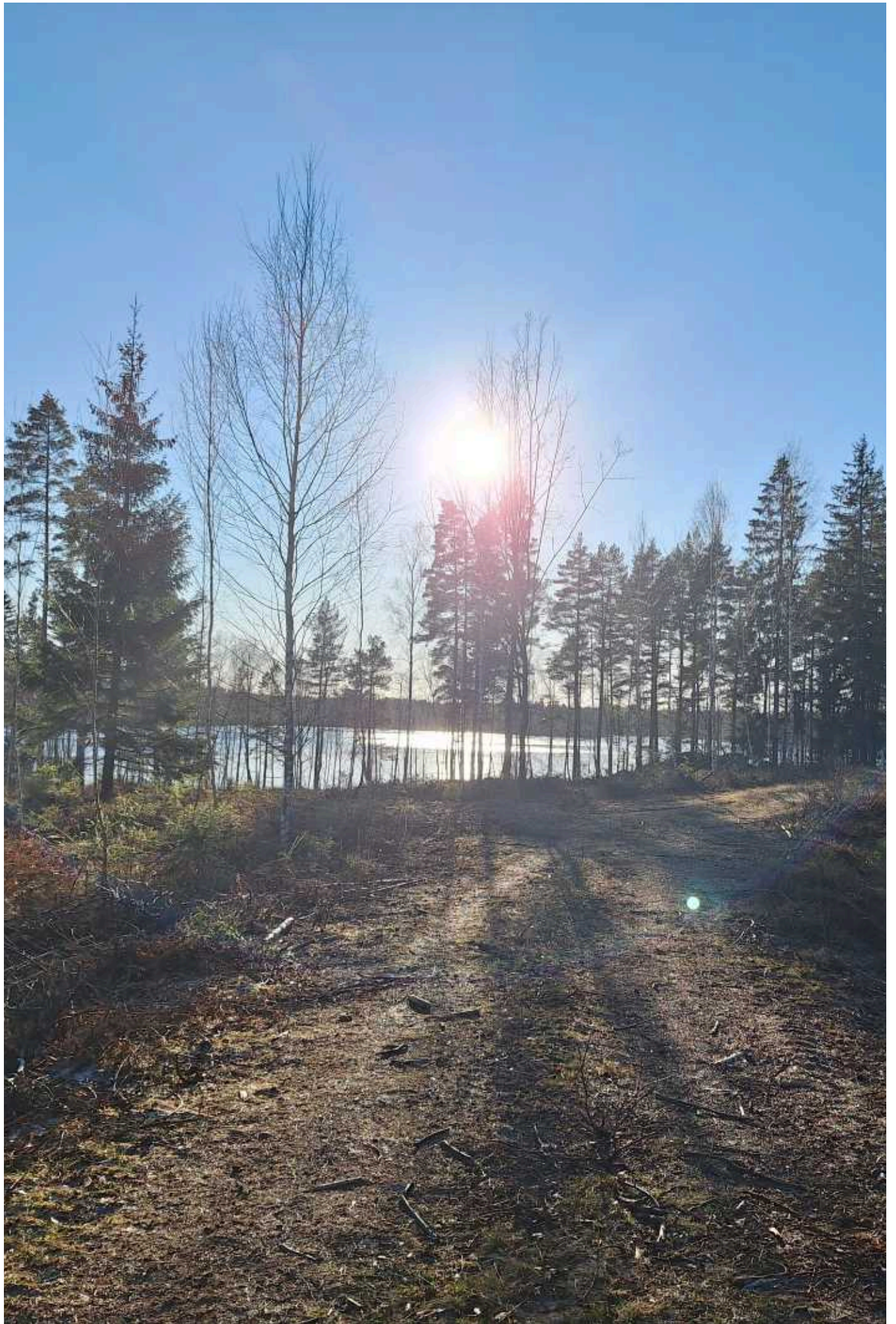
072-050 55 70

Drömtomt i söderläge vid Gränsjön, Tuna

Välkommen till en unik möjlighet att förverkliga din husdröm i natursköna omgivningar! Denna skogsbeklädda tomt erbjuder en perfekt kombination av avskildhet, lugn och en storslagen utsikt över vackra Gränsjön.

Med generös tomtyta ges gott om utrymme för att skapa ett hem som smälter in i naturen – oavsett om du drömmer om en modern villa, ett fritidshus eller en charmig timmerstuga. Tomten ligger i ett område där du har nära till både bad, fiske, vandring och vinteraktiviteter – ett paradiset året runt!

El, djupborrad vattenbrunn och avlopp är förberett, vilket gör det enkelt att påbörja byggprocessen.





Fastighetsbeskrivning

Beskrivning

Mycket vackert belägen tomt om drygt två hektar sluttande och cirka 80 m strand mot Gränsjön.

Övrig Belastning/förmån

Då försäljningen innebär en avstyckning kommer erforderliga servitut och nyttjanderätter skapas för att få tillgång till fastigheten.

Tomten är elansluten och abonnemang finns.

Undersökning av fastigheten

Det kommer inte att hållas någon allmän visning utan spekulanter kan besöka fastigheten på egen hand. Hänsyn ska visas till grannar och nyttjanderättshavare.

Vägbeskrivning

Tomten ligger endast en halvtimme från Vimmerby centrum där man kan hitta den service som behövs såsom butiker, mataffärer och Astrid Lindgrens Värld. Cirka 10 minuter till Tuna samhälle där man hittar matbutik, skola, bank, flera sommarcaféer

m m.

Besiktnings och undersökningsplikt

En köpare har enligt Jordabalken ett långtgående ansvar att undersöka fastigheten och förvissa sig om dess skick. Spekulanter ges därför möjlighet att på egen hand eller med hjälp av konsult före köpet besiktiga fastigheten. Uppgifterna i detta prospekt har enbart lämnats för att informera spekulanter och underlätta deras egen undersökning av fastigheten. De uppgifter som finns i prospektet är ungefärliga och kan normalt inte grunda köprättsligt ansvar

Försäljningsätt

Försäljning av fastigheten sker via budgivning. Säljaren förbehåller sig rätten att fritt anta inkommet bud eller att hålla en efterföljande budgivning mellan budgivarna. Fri prövningsrätt förbehålles säljaren. För att lämna bud, kontakta Simon Lönnäs, Skog och Lantbruk, Badhusgatan 3, 598 37 Vimmerby. Det går även utmärkt att maila till simon.lonnas@skogochlantbruk.se.



Betalningsvillkor

10 % av köpeskillingen erlägges kontant som handpenning vid kontraktstecknandet och resterande senast vid tillträdet. Budgivaren skall inom 14 dagar efter avslutad budgivning vara beredd att teckna köpekontrakt, varför besiktning av objektet/fastigheten och kontroll av finansieringsmöjligheter mm bör vara klart innan bud lämnas.

Delförsäljning

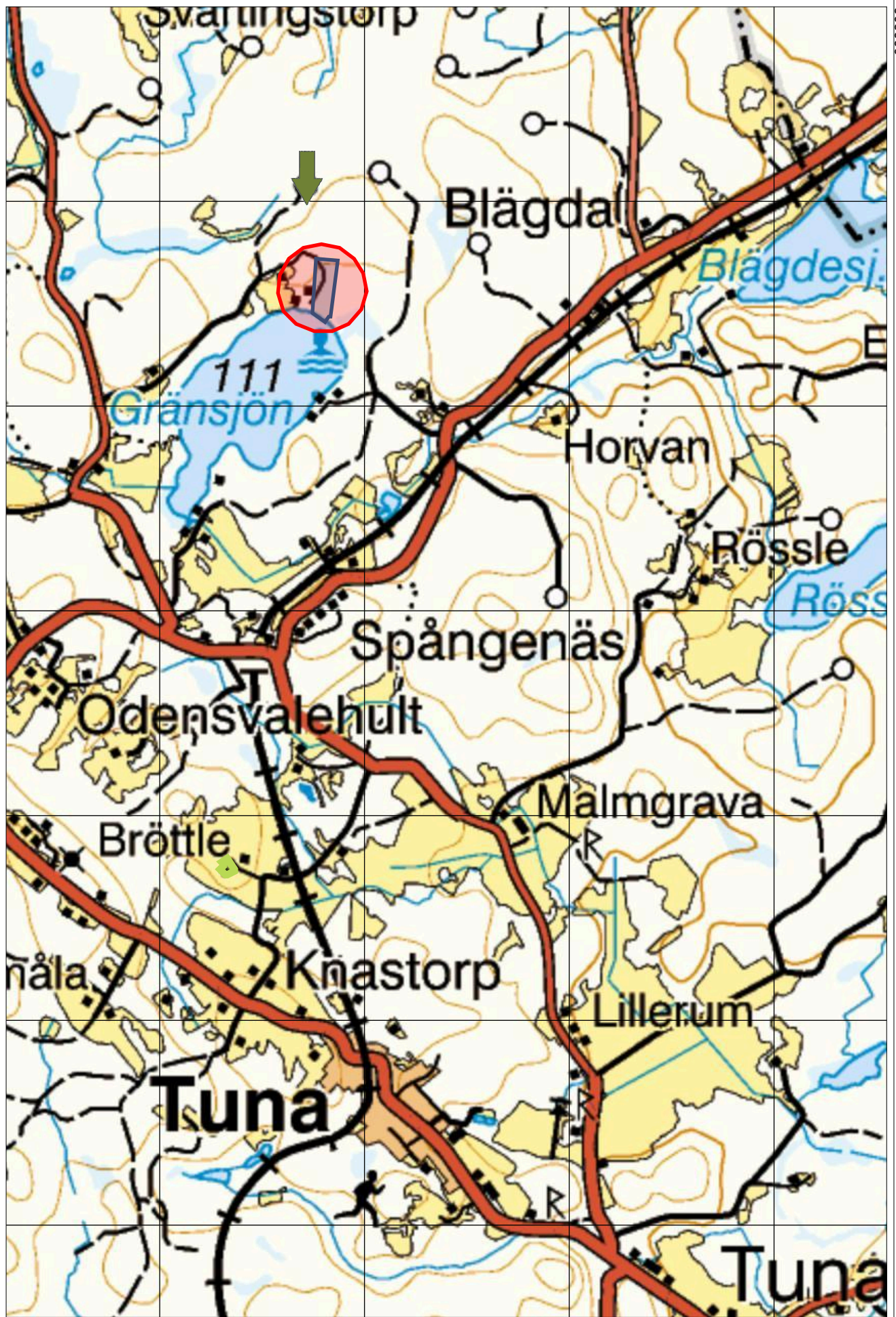
Denna tomt är idag en del av en större jordbruksfastighet. Därför säljs området via lantmäteriförrättning. Köparen står för avstyckningskostnaden. Möjlighet finns att lämna bud på denna tomt tillsammans med annan skogsmark på samma fastighet då ytterligare skogsmark av denna fastighet annonseras ut på marknaden. Säljarens önskemål är att samtliga skiften, inklusive utannonserad skog på fastigheten, säljs.

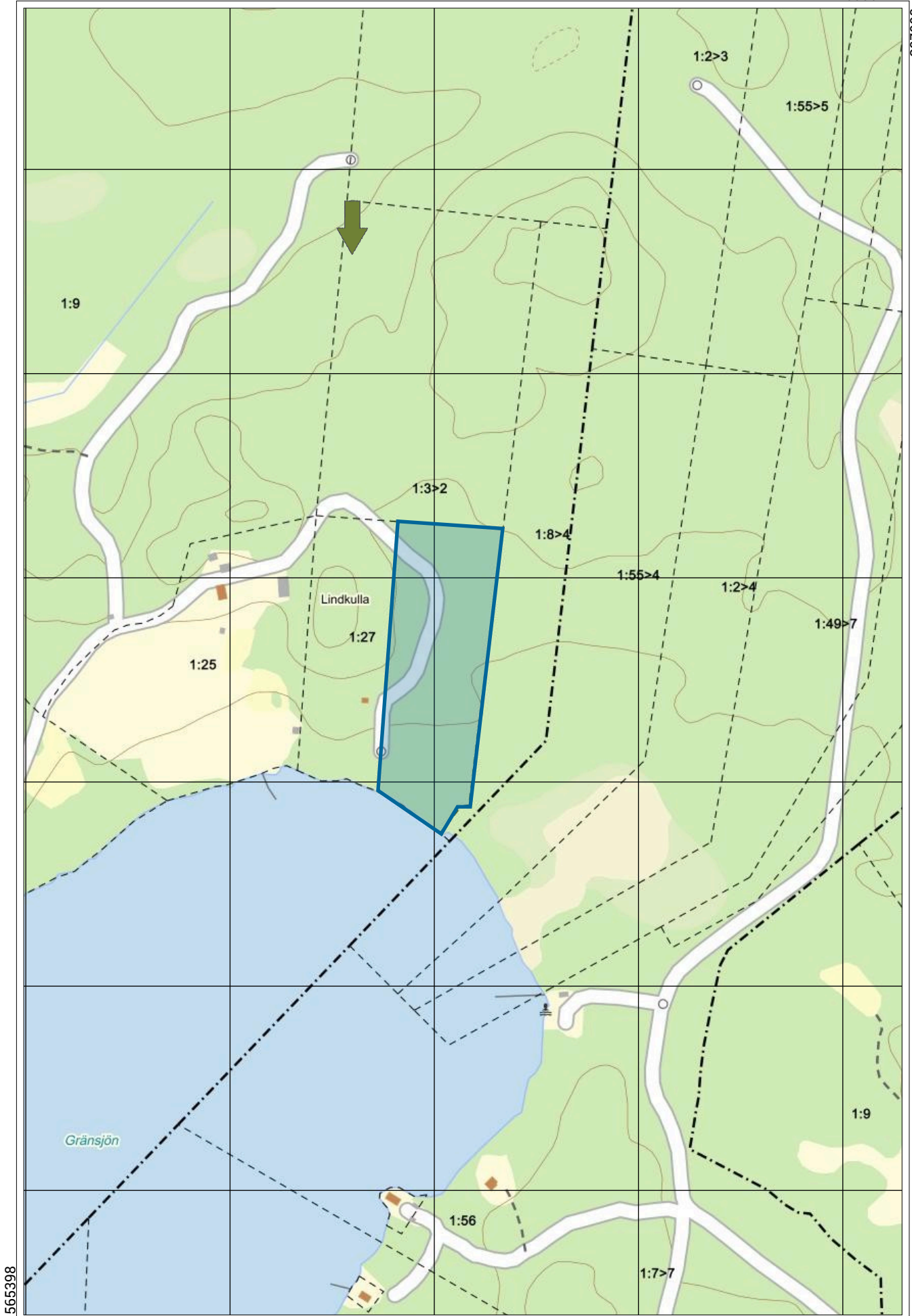
Fastighet intill

Denna tomt delar VA-system med likvärdig tomt intill som också är tillgänglig på marknaden. Se objekt Vimmerby Östrahult 1:27. Kontakta mäklaren för mer information.











Fastighetsförmedling
Generationsskiften
Marknadsvärdering
Skogsbruksplaner
Intrångsförhandlingar
Lantmäteri frågor
Fastighetsrätt
Redovisning/ bokslut/ årsredovisning
Skatt och deklaration
Lönehäntering

Hörby • Karlskrona • Kävlinge • Mariestad
Oskarshamn • Vimmerby • Växjö

Skog & Lantbruk



www.skogochlantbruk.se