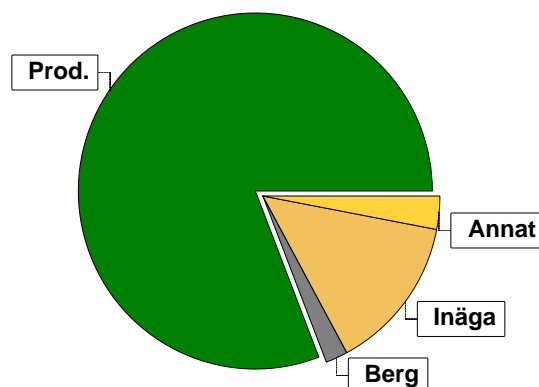


Sammanställning över fastigheten

Arealer

	hektar	%
Produktiv skogsmark	24,1	80
Myr/kärr/mosse	0,1	<1
Berg/Hällmark	0,6	2
Inäga/åker	4,3	14
Väg och kraftledning (linjeavdrag)	0,3	1
Annat	0,9	3
Summa landareal	30,3	
Vatten	0,5	



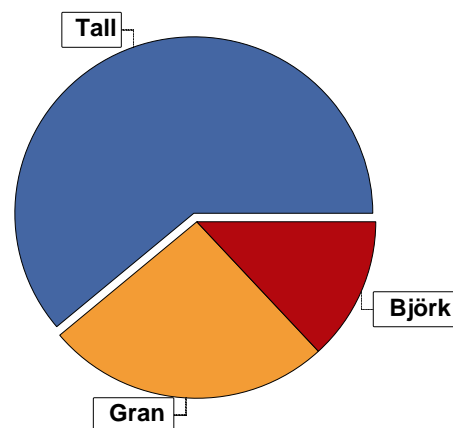
Virkesförråd

	m³sk	%	ha
Totalt			
Tall	2055	61	9,8
Gran	876	26	7,4
Löv	4	<1	0,0
Björk	421	13	3,4

m³sk
3356

Medeltal

m³sk per hektar
139



Bonitet

Fastighetens medelbonitet är beräknad till

m³sk per ha
7,2

Tillväxt

Tillväxt för perioden 2024-09-01 + 10 år beräknad med hänsyn till föreslagna åtgärder

m³sk per år
98

Avverkningsförslag

Föryngringsavverkning

903

Gallring

165

Totalt under perioden

1068

Förväntad tillväxt första växtsäsongen

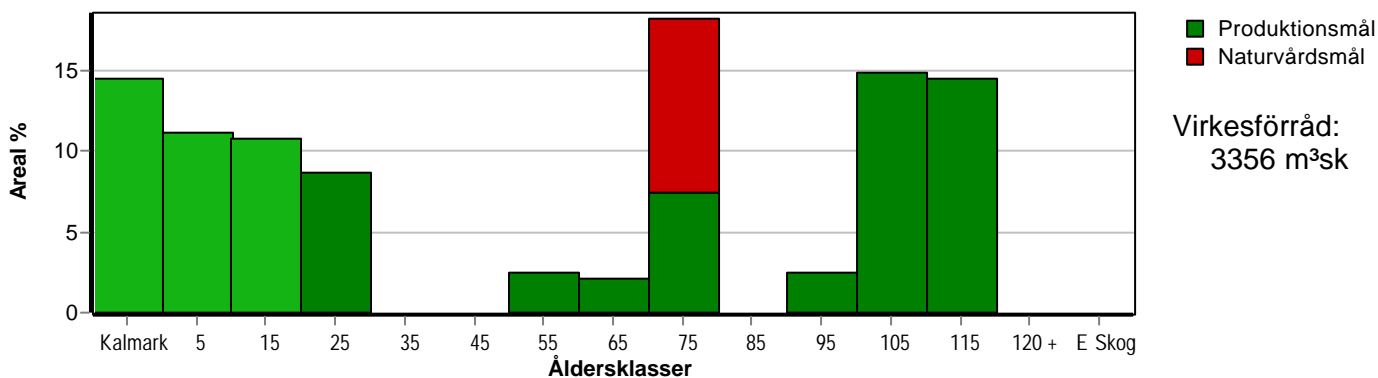
m³sk
111

m³sk per ha
4,6

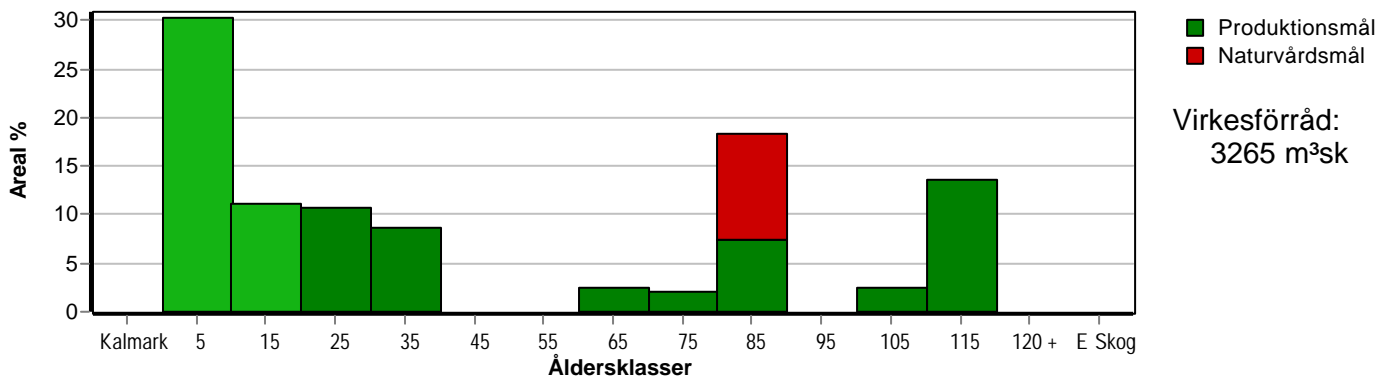
Skogens fördelning på åldersklasser

Åldersklass	Areal		Virkesförråd					
	ha	%	Totalt m³sk	m³sk /ha	Tall %	Gran %	Björk %	Löv %
Kalmark	3,5	15						
- 9 år	2,7	11	5	2		90	10	
10 - 19	2,6	11	215	83		56	44	
20 - 29	2,1	9	188	90	38	60		2
30 - 39								
40 - 49								
50 - 59	0,6	2	108	180	10	60	30	
60 - 69	0,5	2	80	160	90	10		
70 - 79	4,4	18	653	148	63	13	24	
80 - 89								
90 - 99	0,6	2	141	235	40	60		
100 - 109	3,6	15	951	264	83	3	14	
110 - 119	3,5	15	840	240	60	40		
120 +								
Lågprodskog(E)								
ÖF/Skikt	[3,5]		175	50	80	20		
Summa/Medel	24,1	100	3356	139	61	26	13	

Arefördelning, aktuell



Arefördelning, om 10 år (föresatt att föreslagna åtgärder utförs)



Skogens fördelning på huggningsklasser

Huggningsklass	Areal		Virkesförråd					
	ha	%	Totalt m ³ sk	m ³ sk /ha	Tall %	Gran %	Björk %	Löv %
Kalmark K1	3,5	15						
K2								
Röjningsskog R1								
R2	2,7	11	5	2		90	10	
Gallringsskog G1	5,3	22	511	96	16	58	25	1
G2	0,5	2	80	160	90	10		
Föryngrings- avverknings- skog S1	2,4	10	506	211	66	34		
S2	7,1	29	1791	252	72	20	8	
S3								
Lågproducer- ande skog E1								
E2								
E3								
Överstånd/Skikt	[3,5]		175	50	80	20		
Målklass NS	1,8	7	144	80	70		30	
Målklass NO	0,8	3	144	180	20		80	
Summa/Medel	24,1	100	3356	139	61	26	13	

Kalmark

K1 Obehandlad kalmark

Mark där åtgärd(er) behövs för att erhålla tillfredsställande föryngring.

K2 Behandlad kalmark

Mark som fullständigt behandlats med återväxt-åtgärder men där föryngringen inte säkerställts.

Röjningsskog

R1 Plantskog

Säkerställd föryngring upp till 1,3 m medelhöjd.

R2 Ungskog

Skog som är över 1,3 m och som i utvecklings-hänseende motsvarar röjningsskog.

Gallringsskog

G1 Normal gallringsskog

Skog som är yngre än skyddsåldern (lägsta ålder för föryngringsavverkning).

G2 Äldre gallringsskog

Skog som uppnått skyddsåldern och där nästa lämpliga åtgärd normalt är gallring.

Föryngringsavverkningsskog

S1 Skog som kan föryngringsavverkas

Normalt föreslås ingen avverkningsåtgärd under planperioden.

S2 Skog som är mogen att föryngringsavverkas

Normalt infaller en avverkningsåtgärd under planperioden.

S3 Skog i föryngringsbar ålder

Föryngringsavverkning bör dock inte utföras.

Lågproducerande skog

E1 Restskog

Skog som lämnats efter avverkning eller som uppkommit på grund av skada.

E2 Gles skog

Gles skog eller skog av ett för marken olämpligt träslag.

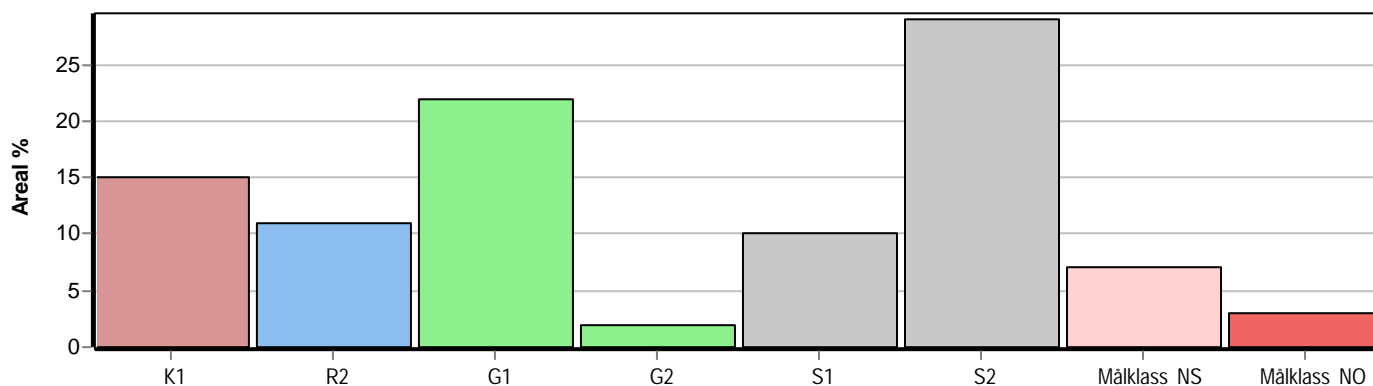
E3 Skog av hagmarkskaraktär

Gles skog av hagmarkskaraktär.

Naturvårdsmål NS/NO

NS Naturvårdsmål med skötsel

NO Naturvårdsmål, orört



Skogens fördelning på målklasser

Målklass	Areal		Virkesförråd		Tillväxt		Antal avd
	ha	%	m³sk	%	m³sk	%	
PG	21,5	89,2	2928	87,2	868	88,9	22
PF - produktion			42	1,3	7	0,7	0
PF - naturvård			98	2,9	17	1,7	0
NS	1,8	7,5	144	4,3	46	4,7	1
NO	0,8	3,3	144	4,3	39	4,0	1
Summa	24,1	100,0	3356	100,0	977	100,0	24

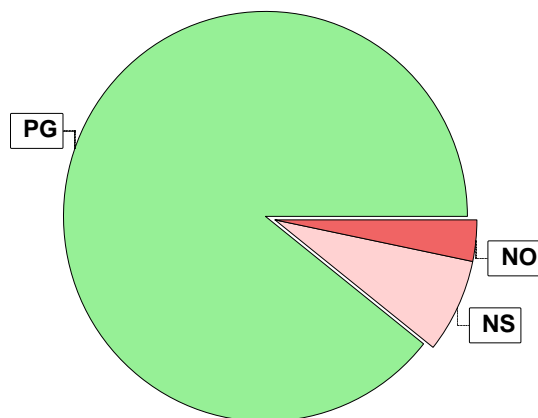
2,6 ha (10,8 %) av planens produktiva areal är avsatta i planens certifiering för NS/NO.

Impediment

	ha	%
Myr	0,1	<1
Berg	0,6	2

Skötselriktning

	ha	%
Hyggesfritt	0,5	2



Målklasser

Målklasserna ger information om skogens brukning. Klasserna har följande innebörd:

PG Produktionsmål med miljöhänsyn

I avdelningar med låga naturvärden där produktionsmålet styr skötseln. Miljöhänsyn tas genom att hänsynsytor, trädgrupper, evighetsträd och buskar mm lämnas. Miljöhänsyn motsvarar högst ca 10 % av avdelningens produktiva skogsmarksareal.

PF Produktionsmål med förstärkt miljöhänsyn

I avdelningar med låga/vissa naturvärden förenas produktionsmålet med en förstärkt miljöhänsyn. Produktionsmålet styr huvudinriktningen av skötseln, medan naturvårdsmålet dominerar i vissa delar av avdelningen. Förhållandet mellan målen anges som procentsatser av avdelningens produktiva skogsmarksareal. Förstärkt miljöhänsyn innebär att mer än 10 % av avdelningens produktiva skogsmarksareal utgörs av naturhänsyn. Naturvårdsmålet kan i vissa fall överstiga 50 % av avdelningens produktiva skogsmarksareal.

NS Naturvårdsmål med skötsel

I avdelningar med höga naturvärden där återkommande skötsel är nödvändig för att bibehålla områdets naturvärden samt avdelningar med förutsättningar att återskapa dessa naturvärden. Naturvårdsmålet styr skötseln som endast utförs när det är motiverat av naturvårdsskäl.

NO Naturvårdsmål, orört

I avdelningar med höga naturvärden där fri utveckling är nödvändig för att bibehålla områdets naturvärden samt avdelningar med förutsättningar att återskapa dessa naturvärden. Naturvårdsmålet styr genom att området lämnas för fri utveckling. Ibland kan dock ett nyskapande av död ved vara nödvändig för att påskynda utvecklingen av höga naturvärden.

Kolbalans

Produktiv skogsmark

Areal på vilken kolförrådet beräknas

ha

24,1

Kolbindning

Inbunden mängd kol för perioden 2024-09-01 + 10 år beräknad med hänsyn till föreslagna åtgärder

ton/ha/år

0,65

Totalt kolförråd

ton

Kol

2 817

Koldioxid CO₂e

10 323

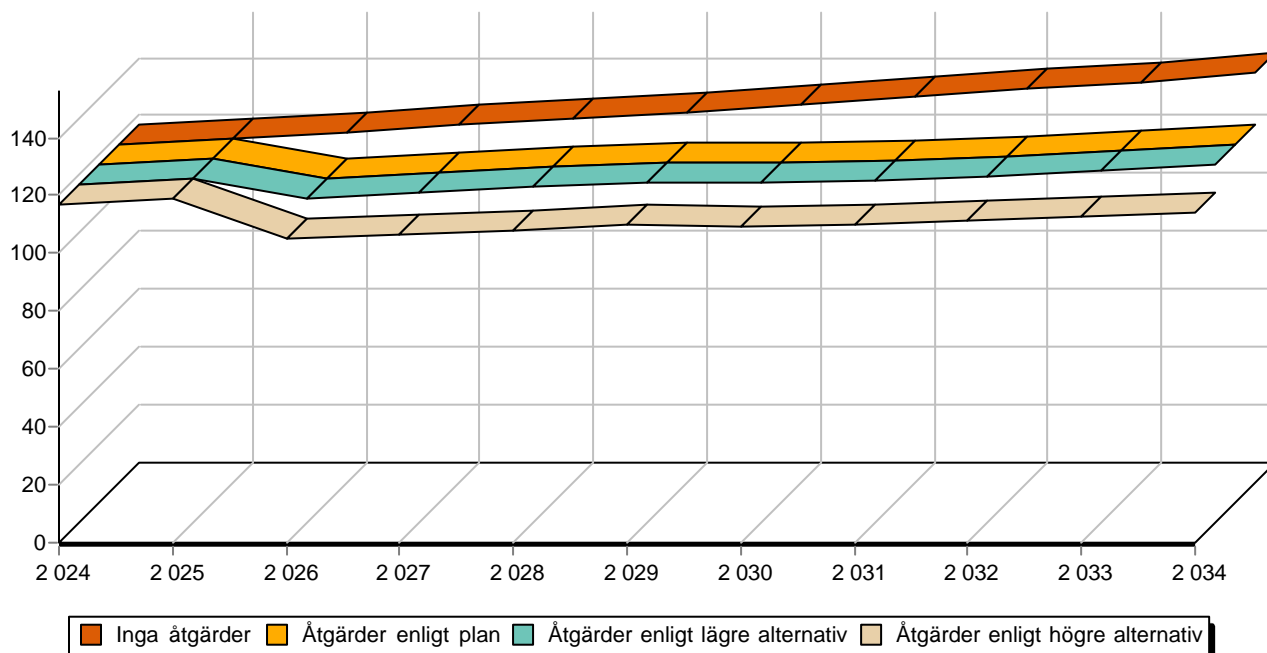
Kolförråd, ton/ha

	2024	2034
Barr/löv	1,1	1,1
Grenar	7,2	8,2
Stamved	34,5	36,7
Stubbar och rötter	14,1	16,0
Förna och markbundet kol	60,0	61,4
	116,9	123,4

Scenarion, ton kol/ha

	Enlig plan	Lägre alternativ	Högre alternativ
Förnyngsringssavverkning	-10,6	-10,6	-19,8
Avverkning ÖF	-2,9	-2,9	-2,9
Gallring	-4,0	-4,0	-4,0
Röjning	-0,3	-0,3	-0,3
	-17,8	-17,8	-27,0

Totalt kolförråd, ton/ha



Avverkning och tillväxt

Avverkning

I redovisad avverkningsvolym ingår 5 års tillväxt för avverkningar med angelägenhetsgrad 2 och 3.

I begreppet löv ingår alla lövträdsarter.

Åldersklass	Gallring			Förnygringsavverkning				
	ha	Barr m³sk	Löv m³sk	Totalt m³sk	ha	Barr m³sk	Löv m³sk	Totalt m³sk
Kalmark								
- 9 år								
10 - 19	2,2	47	35	82				
20 - 29	2,1	81	2	83				
30 - 39								
40 - 49								
50 - 59								
60 - 69								
70 - 79								
80 - 89								
90 - 99								
100 - 109					0,3	55		55
110 - 119					3,5	642		642
120 +								
Lågprodskog(E) ÖF/Skikt					[3,5]	206		206
Grundförslag	4,3	128	37	165	3,8	903		903
Högre alt.				165				1474
Lägre alt.				165				903

Total avverkning	- högre alt.	- lägre alt.	m³sk/ha efter 10 år	- högre alt.	- lägre alt.
1 068	1 639	1 068	136	109	136

Tillväxt

I sammanställningen redovisas tillväxt under perioden samt areal och virkesförråd efter 10 år.

Observera att såväl tillväxt som areal och virkesförråd om 10 år förutsätter att föreslagna åtgärder utförs

Åldersklass	Tillväxt			Areal och virkesförråd efter 10 år		
	Barr m³sk	Löv m³sk	Totalt m³sk	ha	m³sk	m³sk/ha
Kalmark						
- 9 år	78	9	87	7,3		
10 - 19	110	88	198	2,7	91	34
20 - 29	132	3	135	2,6	331	127
30 - 39				2,1	240	114
40 - 49						
50 - 59	28	12	40			
60 - 69	24		24	0,6	149	248
70 - 79	140	45	185	0,5	104	208
80 - 89				4,4	838	190
90 - 99	37		37			
100 - 109	142	25	167	0,6	178	297
110 - 119	73		73	3,3	1054	319
120 +						
Lågprodskog(E) ÖF/Skikt	31		31		280	
Summa	795	182	977	24,1	3265	135

Skogsvårdsåtgärder

Blanketten innehåller ett sammandrag av avdelningsvis föreslagna åtgärder.
Sammanställningen förutsätter att samtliga åtgärder enligt grundförslaget utförs.

Åtgärd (F) = Följd (A) = Alternativ	Angelägenhetsgrad					Summa ha
	Förfallna ha	Snarast ha	2 - 5 år ha	5 - 10 år ha	10 - 20 år ha	
Markberedning		3,5				3,5
Markberedning, Följd		3,5				3,5
Plantering, Följd		7,3				7,3
Återväxtkontroll, Följd			7,3			7,3
Röjning		2,7				2,7
Röjning, Följd			0,3	2,7		3,0
Summa ha		17,0	7,6	2,7		27,3

Avdelningsbeskrivning

Skifte: 1

När: 1 = Snarast, 2 = Inom 2-5 år, 3 = Inom 5-10 år, 4 = Inom 10 - 20 år, FF = Förfallen

² PG - Produktionsmål med miljöhänsyn

¹ i = grön kommentar, ii = generell kommentar, iii = åtgärdskommentar, iv = speciella värden

Avd nr	Areal ha (-Avdrag) [Skikt]	Ä g o	Ålder år	Hkl Skikt	SI	Virkesförråd m ³ sk		Mål klass	Trädslag	Med diam cm	Med höjd m	Stamantal /ha	G-yta m ²	Beskrivning	Åtgärd Alternativ	N ä r	Uttag inkl tillväxt		Årlig tillväxt m ³ sk per ha	Not ¹	
						ha	avd										%	m ³ sk			
1	0,2	1	72	S1	G26	235	47	PG ²	Tall Gran	30 70	29	22		25	Olikåldrigt Frisk (2)	Ingen åtgärd				7,1	
Prod mål: Produktion främst av barrvirke.																					
2	0,5	1	27	G1	G26	160	80	PG ²	Gran	100	13	13	2100	27	Frisk (2)	Gallring	2025	30	26	9,1	
Prod mål: Produktion främst av gran.																					
3	0,9	1	17	G1	G26	110	99	PG ²	Gran Björk	80 20	14	12	1900	20	Enstaka Kvarlämnade fröträd Södra delen Hänsynsyta grova aspar Frisk (2)	Gallring	2030	30	45	9,2	
Prod mål: Produktion främst av gran.																					
4	0,3	1	107	S2	T26	200	60	PG ²	Tall Gran	60 40	30	22	350	23	Fd stormlucka Frisk (2)	Föryng avv Plantering (F) Röjning (F) Återväxtkontroll (F)	2025 2025 2026 2026	90 30	55	1,3	iii ¹
Prod mål: Produktion främst av barrvirke.																					
Åtgärder: Föryng avv: God nat. föryngr ö delen; avveckla skärm. Plantering: Barrotsplantor. Vid behov även östra delen. Röjning: Stormruta																					
5	0,6	1	77	S1	T26	250	150	PG ²	Tall Gran	70 30	30	22	500	27	Sistagallrat Fornminne Frisk (2)	Ingen åtgärd				6,4	
Prod mål: Produktion främst av barrvirke.																					

Avdelningsbeskrivning

Skifte: 1

När: 1 = Snarast, 2 = Inom 2-5 år, 3 = Inom 5-10 år, 4 = Inom 10 - 20 år, FF = Förfallen

² PG - Produktionsmål med miljöhänsyn

¹ i = grön kommentar, ii = generell kommentar, iii = åtgärdskommentar, iv = speciella värden

Avd nr	Areal ha (-Avdrag) [Skikt]	Å g o	Ålder år	Hkl Skikt	SI	Virkesförråd m ³ sk		Mål klass	Trädslag	Med diam cm	Med höjd m	Stamantal /ha	G-yta m ²	Beskrivning	Åtgärd Alternativ	N ä r	Uttag inkl tillväxt		Årlig tillväxt m ³ sk per ha	Not ¹	
						ha	avd										%	m ³ sk			
6	3,9 (-0,4)	1 3L	117	S2	T26	240	840	PG ²	Tall Gran	60 40	36	23	400	24	Ledning God kvalitet Något yngre Östra delen Frisk (2) Avdrag: berg	Föryng avv, fröträäd Markberedning (F) Plantering (F) Återväxtkontroll (F)	2025 2025 2025 2026	75	642	2,1	
Prod mål: Produktion av barrvirke av god kvalitet.																					
7	1,9	4													Åker						
8	1,0 (-0,1)	5 L													Tomt						
9	2,2	4													Åker						
10	0,6 (-0,1)	1 3	67	G2	T22	160	80	PG ²	Tall Gran	90 10	27	20	300	19	Bergbundet Enbuskar Torr (1) Avdrag: berg	Ingen åtgärd			4,8	i,ii,iv ¹	
Skötselriktning: Hyggesfritt																					
Naturvård: Beskrivning Omställning till kontinuitetshuggning. Mål Skog i alla åldrar. Åtgärd Utglesning och luckhuggning.																					
Spec värden: Ingår i anpassat brukande.																					
Generellt: Kontinuitetshuggning.																					

Avdelningsbeskrivning

Skifte: 1

När: 1 = Snarast, 2 = Inom 2-5 år, 3 = Inom 5-10 år, 4 = Inom 10 - 20 år, FF = Förfallen

² PG - Produktionsmål med miljöhänsyn

¹ i = grön kommentar, ii = generell kommentar, iii = åtgärdskommentar, iv = speciella värden

Avd nr	Areal ha (-Avdrag) [Skikt]	Ä g o	Ålder år	Hkl Skikt	SI	Virkesförråd m ³ sk		Mål klass	Trädslag	Med diam cm	Med höjd m	Stamantal /ha	G-yta m ²	Beskrivning	Åtgärd Alternativ	N ä r	Uttag inkl tillväxt		Årlig tillväxt m ³ sk per ha	Not ¹
						ha	avd										%	m ³ sk		
11	2,0 (-0,2)	1 4	77		T26	80	144	NS,b	Tall Björk	70 30	28 21	100	9	Frisk (2) Avdrag: inägomark	Ingen åtgärd				2,6	i,ii,iv ¹
<p>Målklass: NS - Naturvårdsmål med skötsel. Syftet är att bevara naturvärden. Ingår i certifiering för målklass NS/NO.</p> <p>Naturvård: Beskrivning Skog som tidigare har betats. En rik kärlväxtflora med flera arter som är kvarlevor från tiden då området hävdades. Även en del växter som föredrar halvskuggiga lägen kan hittas här. Det finns ett påtagligt inslag av enar och äldre grova träd (solitärer) av björk och tall. Luckigheten ger öppna varma miljöer som är fuktiga för flera insekter, inte minst fjärilar. Igenväxningen gör att atrikedomen är särdeles stor - arter som kräver öppna miljöer dröjer sig kvar och arter som vill ha halvskugga är på väg in. Är stängslat och betas. Mål Att bevara öppna miljöer, viktiga för örter och insekter. Att säkerställa överlevnaden för äldre solitärer och ge plats för nya arvtagare . Bibehålla en öppen landskapsbild. Åtgärd Med jämna mellanrum luckhugga till ca 20-40% kron täckning. Nya arvtagare till de gamla solitärerna märks ut som unga och ges gott om utrymme att utveckla stora, vida kronor.</p> <p>Spec värden: 3 Vissa naturvärden. Lövdominans F.</p> <p>Generellt: Skogsbeta</p>																				
12	2,9 (-0,1)	1 3	0	K1	G26	0	0	PG ²						Kolbotten Odlingsspår Frisk (2) Avdrag: berg	Markberedning Plantering (F) Återväxtkontroll (F)	2025 2025 2026				
<p>Prod mål: Produktion av barr- och lövvirke av god kvalitet.</p> <p>Utf åtg: 2022 Föryng avv, fröträd 2,8 ha 868 m³sk</p>																				
12	[2,9] (-0,1)	1 3	107	ÖF	G26	50	140	PF,b 70 %	Tall	100	31	24	50	Frisk (2) Avdrag: berg	Avverkning ÖF	3	100	164	0,9	iv ¹
<p>Spec värden: Ingår i anpassat brukande.</p> <p>Prod mål: Produktion av barr- och lövvirke av god kvalitet.</p>																				
13	0,6	1	57	G1	G28	180	108	PG ²	Tall Gran Björk	10 60 30	23	22	700	19	Olikåldrigt Fuktig (3)	Ingen åtgärd				6,8
<p>Prod mål: Produktion främst av gran.</p>																				

Avdelningsbeskrivning

Skifte: 1

När: 1 = Snarast, 2 = Inom 2-5 år, 3 = Inom 5-10 år, 4 = Inom 10 - 20 år, FF = Förfallen

² PG - Produktionsmål med miljöhänsyn

¹ i = grön kommentar, ii = generell kommentar, iii = åtgärdskommentar, iv = speciella värden

Avd nr	Areal ha (-Avdrag) [Skikt]	Å g o	Ålder år	Hkl Skikt	SI	Virkesförråd m ³ sk		Mål klass	Trädslag	Med diam cm	Med höjd m	Stamantal /ha	G-yta m ²	Beskrivning	Åtgärd Alternativ	N ä r	Uttag inkl tillväxt		Årlig tillväxt m ³ sk per ha	Not ¹
						ha	avd										%	m ³ sk		
14	1,6	1	6	R2	G28	2	3	PG ²	Gran 90 Björk 10	2	2	2300	1	Fd inäga Frisk (2)	Röjning Röjning (F)	2025 2030			3,1	
Prod mål: Produktion främst av barr- och lövvirke. Utf åtg: 2021 Markberedning, iners 1 ha 2021 Hjälpplantering 1 ha Del av 2019 Plantering 1,1 ha 2018 Markberedning 1,1 ha																				
15	1,1	1	107	S2	T24	210	231	PG ²	Tall 70 Björk 30	32	21	300	23	Mosse Sistagallrat Fuktig (3)	Ingen åtgärd				4,1	
Prod mål: Produktion främst av tall.																				
16	2,2	1	107	S2	T26	300	660	PG ²	Tall 90 Björk 10	36	26	450	27	Mosse Granunderväxt Fuktig (3)	Ingen åtgärd Föryng avv (A)	2025	85	571	5,3	
Prod mål: Produktion främst av tall.																				
17	0,6	1	17	G1	B26	80	48	PG ²	Gran 10 Björk 90	9	11	1900	16	Fd inäga Dikat Fuktig (3)	Gallring Röjning	2025	25	13	7,5	iii,iv ¹
Spec värden: Ingår i certifiering för lövdominans. Lövdominans A. Lövdominans F. Prod mål: Produktion främst av barrvirke. Åtgärder: Gallring Röjning: Gallring/vedhuggning längs med diken, större träd. Röjn. i övrigt.																				
18	0,4	1	17	G1	G28	65	26	PG ²	Gran 75 Björk 25	10	9	1700	15	Lövskärm Självföryngrat Olikåldrigt Frisk (2)	Ingen åtgärd				8,0	
Prod mål: Produktion främst av barrvirke. Utf åtg: 2018 Justerande avverkning 0,4 ha																				

Avdelningsbeskrivning

Skifte: 1

När: 1 = Snarast, 2 = Inom 2-5 år, 3 = Inom 5-10 år, 4 = Inom 10 - 20 år, FF = Förfallen

² PG - Produktionsmål med miljöhänsyn

¹ i = grön kommentar, ii = generell kommentar, iii = åtgärdskommentar, iv = speciella värden

Avd nr	Areal ha (-Avdrag) [Skikt]	Å g o	Ålder år	Hkl Skikt	SI	Virkesförråd m ³ sk		Mål klass	Trädslag	Med diam cm	Med höjd m	Stamtal /ha	G-yta m ²	Beskrivning	Åtgärd Alternativ	N ä r	Uttag inkl tillväxt		Årlig tillväxt m ³ sk per ha	Not ¹
						ha	avd										%	m ³ sk		
19	1,1	1	7	R2	G28	2	2	PG ²	Gran 90 Björk 10	3	2	2100	1	Frisk (2)	Röjning Röjning (F)	2025 2030			3,3	
Prod mål: Produktion främst av gran. Utf åtg: 2020 Återväxtkontroll 1,1 ha 2019 Plantering 1,1 ha Gran ca 2000 st/ha 2019 Markberedning 1,1 ha 2018 Föryng avv 1,1 ha 324 m ³ sk																				
20	0,6	1	92	S1	G26	235	141	PG ²	Tall 40 Gran 60	34	21	500	26	Varier dimension Fd stormlucka Östra delen Frisk (2)	Ingen åtgärd				6,2	
Prod mål: Produktion främst av barrvirke.																				
21	0,9 (-0,1)	1 2	72		B20	180	144	NO,b	Tall 20 Björk 80	23	18	700	23	Sumpskog Blöt (4) Avdrag: myr	Ingen åtgärd				4,9	i,ii,iv ¹
Målklass: NO - Naturvårdsmål, orört. Syftet är att bevara naturvärden. Ingår i certifiering för målklass NS/NO. Natur mål: Bevara och utveckla höga naturvärden kopplade till en fuktig miljö med ständigt beskuggade lågor och regelbunden tillförsel av död ved. Biotopen gynnar bl a krävande mossor och vedsvampar samt hackspettar. Naturvård: Beskrivning Strandnära skog. Tidigare har troligen området brukats genom slätter eller betesdrift. Området påverkas vissa år av översvämningar. Gran har därför svårt att få fäste i beståndet som i stället domineras av pionjärträd (björk, al och olika videarter). Det finns ett visst inslag av äldre träd - överståndare från tidigare översvämningar. Närheten till vatten gör området rikt på insekter. Därmed är det en viktig lokal för flera fågelarter. Mål Vattnets periodiska störningar skall få fortsätta. Inslaget av död ved (som uppstår vid kraftiga översvämningar) säkerställs därmed. Åtgärd Ingen åtgärd. Spec värden: 3 Vissa naturvärden. Lövdominans F. Generellt: Kantzon mot sjö.																				
22	1,3 (-0,1)	1 3	22	G1	T22	60	72	PG ²	Tall 90 Gran 10	9	9	1800	14	Bergbundet Torr (1) Avdrag: berg	Underv röj f gallring Gallring (F)	2025 2030	15 30	12 29	5,0	
Prod mål: Produktion av tall av god kvalitet.																				

Avdelningsbeskrivning

Skifte: 1

När: 1 = Snarast, 2 = Inom 2-5 år, 3 = Inom 5-10 år, 4 = Inom 10 - 20 år, FF = Förfallen

² PG - Produktionsmål med miljöhänsyn

¹ i = grön kommentar, ii = generell kommentar, iii = åtgärdskommentar, iv = speciella värden

Avd nr	Areal ha (-Avdrag) [Skikt]	Å g o	Ålder år	Hkl Skikt	SI	Virkesförråd m ³ sk		Mål klass	Trädslag	Med diam cm	Med höjd m	Stamtal /ha	G-yta m ²	Beskrivning	Åtgärd Alternativ	N ä r	Uttag inkl tillväxt		Årlig tillväxt m ³ sk per ha	Not ¹	
						ha	avd										%	m ³ sk			
23	0,4	1	22	G1	G24	90	36	PG ²	Tall Gran Löv	20 70 10	13	12	1600	16	Gallrat Frisk (2)	Gallring	2030	30	16	7,5	
Prod mål: Produktion främst av gran.																					
24	0,7	1	17	G1	G26	60	42	PG ²	Gran Björk	40 60	10	10	1450	12	Frisk (2)	Underv röj f gallring Gallring (F)	2025 2028	20 30	9 15	5,6	iv ¹
Spec värden: Ingår i certifiering för lövdominans. Lövdominans A. Lövdominans F.																					
Prod mål: Produktion främst av barr- och lövvirke.																					
25	0,4	1	77	S1	T28	210	84	PG ²	Tall	100	31	25	400	20	Frisk (2)	Ingen åtgärd				5,7	
Prod mål: Produktion främst av tall.																					
26	0,7	1	0	K1	G26	0	0	PG ²							Frisk (2)	Markberedning Plantering (F) Återväxtkontroll (F)	2025 2025 2026				
Prod mål: Produktion främst av barrvirke.																					
Utf åtg: 2023 Föryng avv, fröträd 0,7 ha 139 m ³ sk																					
26	[0,7]	1	102	ÖF	G26	50	35	PG ²	Gran	100	28	21	70		Frisk (2)	Avverkning ÖF	3	100	42	1,0	
Prod mål: Produktion främst av barrvirke.																					
27	0,7 (-0,1)	1 3	77	S1	T24	140	84	PG ²	Tall Gran	90 10	30	20	350	16	Varier bonitet Torr (1) Avdrag: berg	Ingen åtgärd				4,1	
Prod mål: Produktion av tall av god kvalitet.																					
28	0,5	6													Koffle göl Damm gårdsc.						