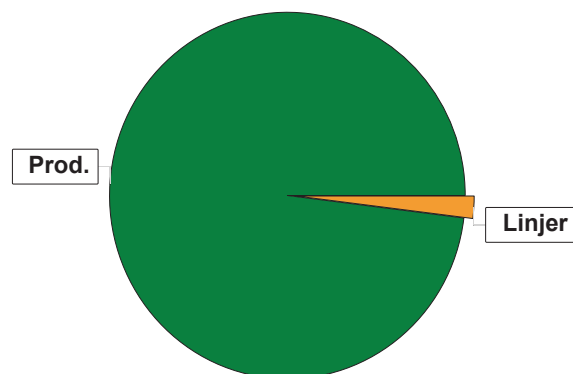


Sammanställning över fastigheten

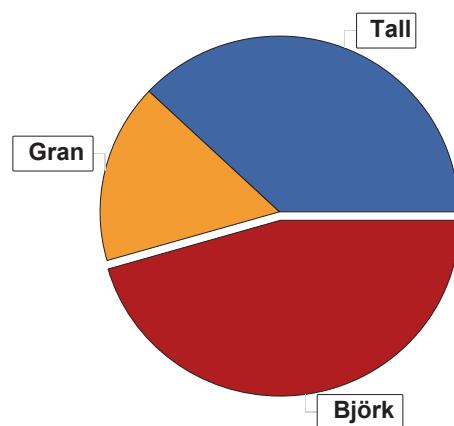
Arealer

	hektar	%
Produktiv skogsmark	33,8	97
Myr/kärr/mosse	0,3	<1
Berg/Hällmark	0,0	<1
Inäga/åker	0,0	<1
Väg och kraftledning (linjeavdrag)	0,8	2
Annat	0,0	<1
Summa landareal	34,9	
Vatten	0,0	



Virkesförråd

	m³sk	%
Totalt		
m³sk	1802	
Tall	687	38
Gran	293	16
Björk	822	46
Medeltal		
m³sk per hektar	53	



Bonitet

Fastighetens medelbonitet är beräknad till	m³sk per ha	6,2
--	-------------	-----

Tillväxt

Tillväxt för perioden 2018 - 2027 beräknad med hänsyn till föreslagna åtgärder	m³sk per år	160
--	-------------	-----

Avverkningsförslag

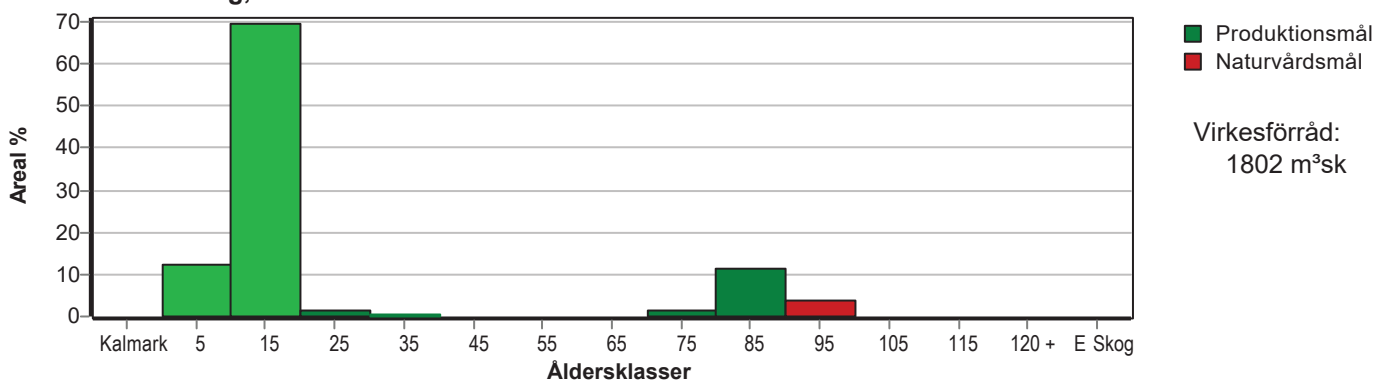
	m³sk
Föryngringsavverkning	186
Gallring	527
Totalt under perioden	713

Förväntad tillväxt första växtsäsongen	m³sk	159
	m³sk per ha	4,7

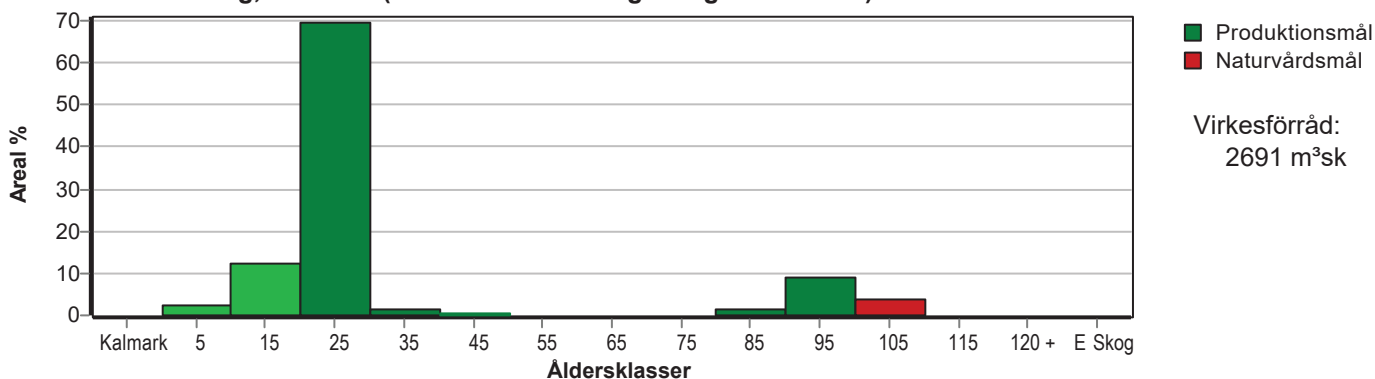
Skogens fördelning på åldersklasser

Åldersklass	Areal		Virkesförråd				
	ha	%	Totalt m ³ sk	m ³ sk /ha	Björk %	Tall %	Gran %
Kalmark							
- 9 år	4,1	12	45	11	63	27	10
10 - 19	23,5	70	969	41	70	13	17
20 - 29	0,4	1	40	100	10		90
30 - 39	0,1		14	140			100
40 - 49							
50 - 59							
60 - 69							
70 - 79	0,5	1	90	180	10	90	
80 - 89	3,9	12	540	138	16	71	13
90 - 99	1,3	4	104	80	20	80	
100 - 109							
110 - 119							
120 +							
Lågproduktions(E) ÖF/Skikt							
Summa/Medel	33,8	100	1802	53	46	38	16

Arefördelning, aktuell



Arefördelning, om 10 år (föresatt att föreslagna åtgärder utförs)



Skogens fördelning på huggningsklasser

Huggningsklass	Areal		Virkesförråd				
	ha	%	Totalt m ³ sk	m ³ sk /ha	Björk %	Tall %	Gran %
Kalmark K1							
K2							
Röjningsskog R1							
R2	27,6	82	1014	37	69	14	17
Gallringsskog G1	0,5	1	54	108	7		93
G2							
Föryngrings- avverknings- skog S1	3,8	11	498	131	11	86	4
S2	0,6	2	132	220	30	30	40
S3							
Lågproducer- ande skog E1							
E2							
E3							
Överstånd/Skikt							
Målklass NS							
Målklass NO	1,3	4	104	80	20	80	
Summa/Medel	33,8	100	1802	53	46	38	16

Kalmark

K1 Obehandlad kalmark

Mark där åtgärd(er) behövs för att erhålla tillfredsställande föryngring.

K2 Behandlad kalmark

Mark som fullständigt behandlats med återväxt-åtgärder men där föryngringen inte säkerställts.

Röjningsskog

R1 Plantskog

Säkerställd föryngring upp till 1,3 m medelhöjd.

R2 Ungskog

Skog som är över 1,3 m och som i utvecklings-hänseende motsvarar röjningsskog.

Gallringsskog

G1 Normal gallringsskog

Skog som är yngre än skyddsåldern (lägsta ålder för föryngringsavverkning).

G2 Äldre gallringsskog

Skog som uppnått skyddsåldern och där nästa lämpliga åtgärd normalt är gallring.

Föryngringsavverkningsskog

S1 Skog som kan föryngringsavverkas

Normalt föreslås ingen avverkningsåtgärd under planperioden.

S2 Skog som är mogen att föryngringsavverkas

Normalt infaller en avverkningsåtgärd under planperioden.

S3 Skog i föryngringsbar ålder

Föryngringsavverkning bör dock inte utföras.

Lågproducerande skog

E1 Restskog

Skog som lämnats efter avverkning eller som uppkommit på grund av skada.

E2 Gles skog

Gles skog eller skog av ett för marken olämpligt trädslag.

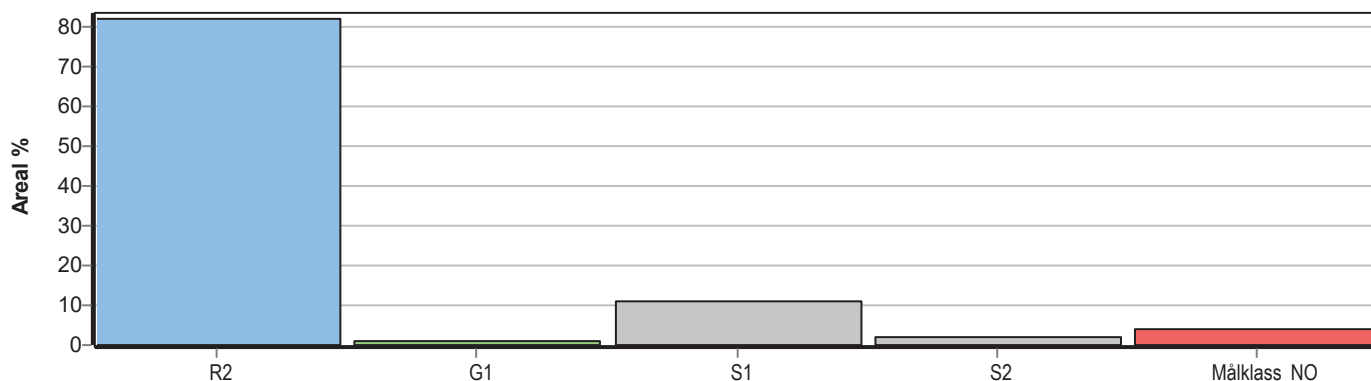
E3 Skog av hagmarkskaraktär

Gles skog av hagmarkskaraktär.

Naturvårdsmål NS/NO

NS Naturvårdsmål med skötsel

NO Naturvårdsmål, orört



Avdelningsbeskrivning

Skifte: 0

²PG - Produktionsmål med miljöhänsyn

¹i = grön kommentar, ii = generell kommentar, iii = åtgärdskommentar, iv = speciella värden

Avd nr	Areal ha (-Avdrag) (Skikt)	Å g o	Alder år	Hkl Skikt	SI	Virkesförråd m ³ sk		Mål klass	Trädslag	Beskrivning	Åtgärd Alternativ	N å r	Uttag inkl tillväxt		Årlig tillväxt m ³ sk per ha	Not ¹	
						ha	avd						%	m ³ sk			
1	3,0	1	15	R2	B24	40	120	PG ²	Tall Gran Björk	10 10 80	Frisk (2)	Röjning Röjning (F) Gallring (F)	1 2 3	30 25 30	62	5,8	iv ¹
Spec värden: Lövdominans A.																	
Prod mål: Produktion främst av lövvirke.																	
2	3,3	1	8	R2	T24	10	33	PG ²	Tall Gran Björk	30 10 60	Delv försumpat Fuktig (3)	Dikesrensning Röjning (F) Röjning (F)	1 2 3			2,9	
Prod mål: Produktion av talldominerad blandskog av god kvalitet.																	
3	1,6 (-0,3)	1 2	95		T16	80	104	NO ^b	Tall Björk	80 20	Torvmark Försumpat Olikåldrigt Varier bonitet Blöt (4) Avdrag: myr	Ingen åtgärd				1,9	iii,iv ¹
Målklass: NO - Naturvårdsmål, orört. Syftet är att bevara naturvärden.																	
Naturmål: Lämna försumpat område fria för utveckling, vilket på lång sikt skapar lågor och död ved i en fuktig miljö.																	
Spec värden: Torvmark 100 %.																	
Åtgärder: Ingen åtgärd: Lämnas orört.																	
4	2,0	1	15	R2	B24	30	60	PG ²	Tall Gran Björk	10 10 80	Frisk (2)	Röjning Röjning (F) Gallring (F)	1 2 3	30 25 35	39	4,8	iv ¹
Spec värden: Lövdominans A.																	
Prod mål: Produktion främst av lövvirke.																	

pcSKOG Urval: Avd: Avd nr. >= 1 <= 16

Utskriven: 2018-03-09

Län: Kronobergs län Kommun: Markaryd Församling: Markaryd
HANNABAD 1:4 del av Id: 76701000

Avdelningsbeskrivning

Skifte: 0

²PG - Produktionsmål med miljöhänsyn

¹i = grön kommentar, ii = generell kommentar, iii = åtgärdskommentar, iv = speciella värden

Avd nr	Areal ha (-Avdrag) (Skikt)	Å g o	Alder år	Hkl Skikt	SI	Virkesförråd m ³ sk		Mål klass	Trädslag	Beskrivning	Åtgärd Alternativ	N å r	Uttag inkl tillväxt		Årlig tillväxt m ³ sk per ha	Not ¹	
						ha	avd						%	m ³ sk			
5	3,2 (-0,1)	1 L	85	S1	T20	120	372	PG ²	Tall Björk	90 10	Gallrat Övervägande torvmark Delv föryngrat Varier bonitet Fuktig (3)	Ingen åtgärd				3,1	
Prod mål: Produktion främst av tall.																	
6	0,4	1	25	G1	G26	100	40	PG ²	Gran Björk	90 10	Frisk (2)	Gallring Röjning	1	35	14	6,7	
Prod mål: Produktion av gran av god kvalitet.																	
7	0,2	1	85	S1	G26	180	36	PG ²	Tall Gran Björk	30 50 20	Delv försumpat Fuktig (3)	Föryng avv Naturlig föryngring (F) Röjning (F)	2 3 3	98 30	40	2,6	
Prod mål: Produktion av grandominerad blandskog av god kvalitet.																	
8	8,1 (-0,3)	1 L	15	R2	B24	40	312	PG ²	Tall Gran Björk	20 10 70	Delv försumpat Frisk (2)	Röjning Röjning (F) Gallring (F)	1 2 3	30 25 35	189	5,8	iv ¹
Spec värden: Lövdominans A.																	
Prod mål: Produktion främst av lövvirke.																	
9	3,1 (-0,1)	1 L	12	R2	T24	30	90	PG ²	Tall Gran Björk	30 10 60	Enst of Frisk (2)	Röjning Röjning (F)	1 2	30 20		3,2	
Prod mål: Produktion av talldominerad blandskog av god kvalitet.																	

pcSKOG Urval: Avd: Avd nr. >= 1 <= 16

Utskriven: 2018-03-09

Län: Kronobergs län Kommun: Markaryd Församling: Markaryd
HANNABAD 1:4 del av Id: 76701000

Avdelningsbeskrivning

Skifte: 0

²PG - Produktionsmål med miljöhänsyn

¹i = grön kommentar, ii = generell kommentar, iii = åtgärdskommentar, iv = speciella värden

Avd nr	Areal ha (-Avdrag) (Skikt)	Å g o	Alder år	Hkl Skikt	SI	Virkesförråd m ³ sk		Mål klass	Trädslag	Beskrivning	Åtgärd Alternativ	N å r	Uttag inkl tillväxt		Årlig tillväxt m ³ sk per ha	Not ¹	
						ha	avd						%	m ³ sk			
10	0,8	1	8	R2	T20	15	12	PG ²	Tall Gran Björk	20 10 70	Enst öf Fuktig (3)	Hyggesrensning Röjning (F) Röjning (F)	1 2 3			2,6	
Prod mål: Produktion av talldominerad blandskog av god kvalitet.																	
11	1,0	1	15	R2	B24	30	30	PG ²	Gran Björk	20 80	Delv glest Frisk (2)	Röjning Gallring (F)	1 3	20 35	19	4,7	iv ¹
Spec värden: Lövdominans A. Prod mål: Produktion främst av lövvirke.																	
12	2,3 (-0,1)	1 L	18	R2	G28	60	132	PG ²	Tall Gran Björk	5 70 25	Frisk (2)	Röjning Gallring (F)	1 3	15 35	73	6,7	
Prod mål: Produktion av gran av god kvalitet.																	
13	0,1	1	30	G1	G28	140	14	PG ²	Gran	100	Frisk (2)	Gallring	1	35	5	7,6	
Prod mål: Produktion av gran av god kvalitet.																	
14	0,5	1	75	S1	T20	180	90	PG ²	Tall Björk	90 10	Torvmark Granunderväxt Fuktig (3)	Ingen åtgärd				4,5	iv ¹
Spec värden: Torvmark 100 %. Prod mål: Produktion främst av tall.																	
15	0,6	1	85	S2	G28	220	132	PG ²	Tall Gran Björk	30 40 30	Stormskador Delv föryngrat Frisk (2)	Föryng avv Naturlig föryngring (F) Röjning (F)	2 2 3	98 30	146	3,0	
Prod mål: Produktion av grandominerad blandskog av god kvalitet.																	

pcSKOG Urval: Avd: Avd nr. >= 1 <= 16

Utskriven: 2018-03-09

Län: Kronobergs län Kommun: Markaryd Församling: Markaryd
HANNABAD 1:4 del av Id: 76701000

Avdelningsbeskrivning

Skifte: 0

²PG - Produktionsmål med miljöhänsyn

¹i = grön kommentar, ii = generell kommentar, iii = åtgärdskommentar, iv = speciella värden

Avd nr	Areal ha (-Avdrag) (Skikt)	Å g o	Alder år	Hkl Skikt	SI	Virkesförråd m ³ sk		Mål klass	Trädslag	Beskrivning	Åtgärd Alternativ	N å r	Uttag inkl tillväxt		Årlig tillväxt m ³ sk per ha	Not ¹	
						ha	avd						%	m ³ sk			
16	4,7 (-0,2)	1 L	15	R2	B24	50	225	PG ²	Tall Gran Björk	5 5 90	Delv röjt Frisk (2)	Röjning Röjning (F) Gallring (F)	1 2 3	20 10 35	127	6,0	iv ¹
Spec värden: Lövdominans A. Lövdominans F. Prod mål: Produktion främst av lövvirke.																	

pcSKOG Urval: Avd: Avd nr. >= 1 <= 16

Utskriven: 2018-03-09

Län: Kronobergs län Kommun: Markaryd Församling: Markaryd
HANNABAD 1:4 del av Id: 76701000