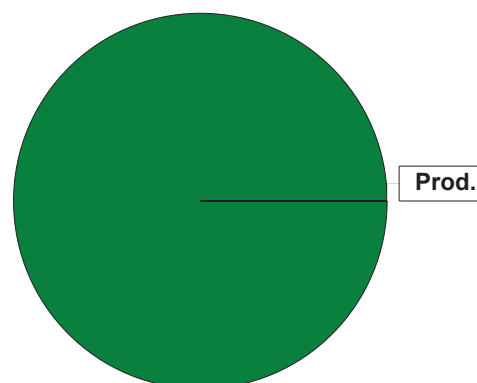


Sammanställning över fastigheten

Arealer

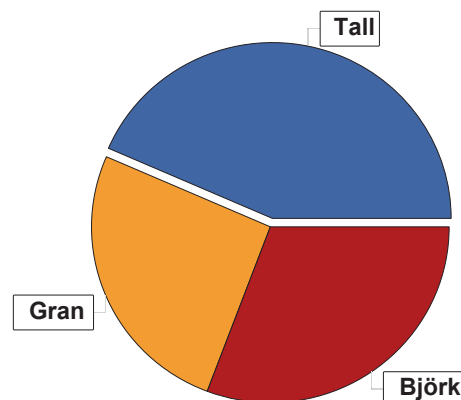
	hektar	%
Produktiv skogsmark	24,4	100
Myr/kärr/mosse	0,0	<1
Berg/Hällmark	0,0	<1
Inäga/åker	0,0	<1
Väg och kraftledning (linjeavdrag)	0,1	<1
Annat	0,1	<1
<hr/>		
Summa landareal	24,6	
Vatten	0,0	



Virkesförråd

	m ³ sk	%
Totalt		
m ³ sk	1415	
Tall	616	43
Gran	362	26
Björk	436	31

Medeltal	
m ³ sk per hektar	58



Bonitet

Fastighetens medelbonitet är beräknad till	m ³ sk per ha
	7,4

Tillväxt

Tillväxt för perioden 2018 - 2027 beräknad med hänsyn till föreslagna åtgärder	m ³ sk per år
	126

Avverkningsförslag

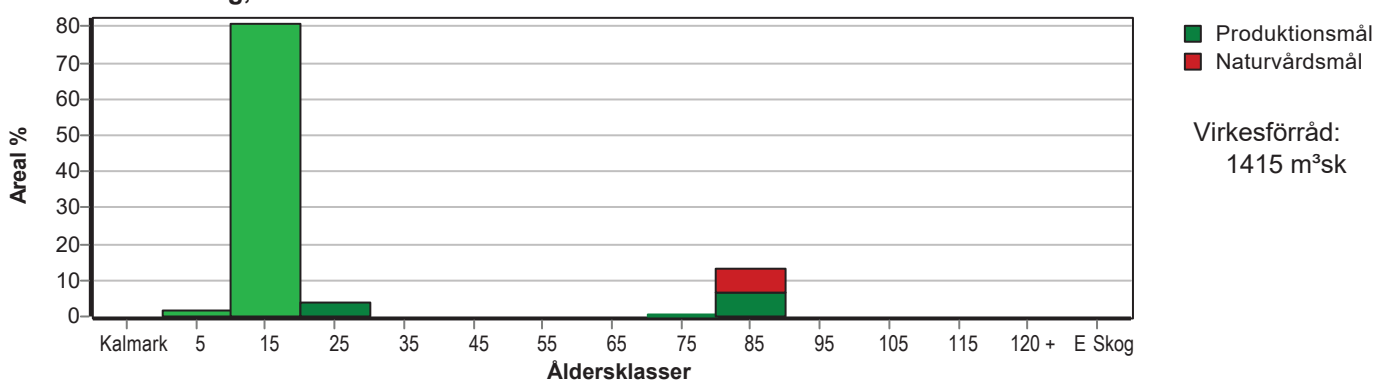
	m ³ sk
Föryngringsavverkning	63
Gallring	153
Totalt under perioden	216

Förväntad tillväxt första växtsäsongen	m ³ sk
	115
	m ³ sk per ha
	4,7

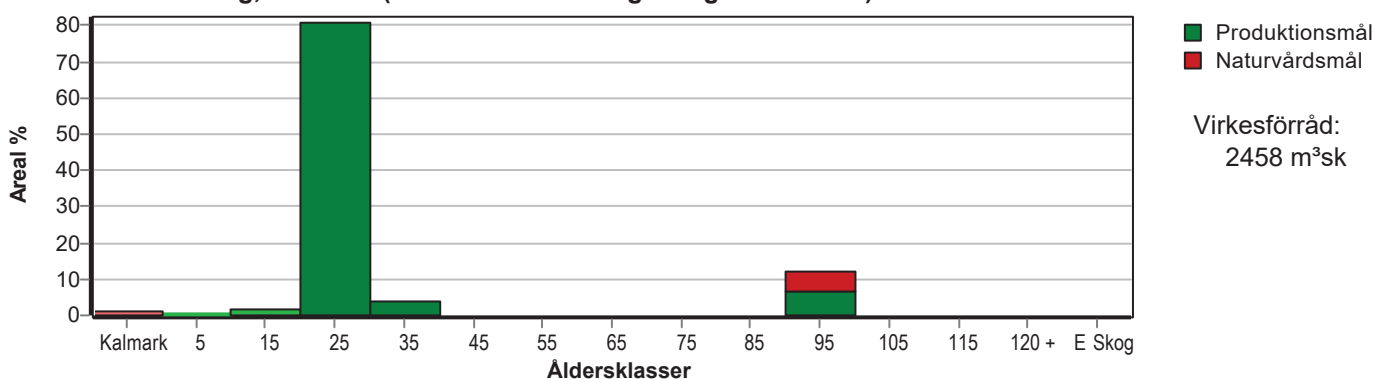
Skogens fördelning på åldersklasser

Åldersklass	Areal		Virkesförråd				
	ha	%	Totalt m ³ sk	m ³ sk /ha	Tall %	Björk %	Gran %
Kalmark							
- 9 år	0,4	2	4	10	30	60	10
10 - 19	19,7	81	803	41	23	44	33
20 - 29	1,0	4	112	112	30	9	61
30 - 39							
40 - 49							
50 - 59							
60 - 69							
70 - 79	0,1		10	100	20		80
80 - 89	3,2	13	486	152	80	15	5
90 - 99							
100 - 109							
110 - 119							
120 +							
Lågproduktkog(E) ÖF/Skikt							
Summa/Medel	24,4	100	1415	58	44	31	26

Arefördelning, aktuell



Arefördelning, om 10 år (förutsatt att föreslagna åtgärder utförs)



Skogens fördelning på huggningsklasser

Huggningsklass	Areal		Virkesförråd				
	ha	%	Totalt m ³ sk	m ³ sk /ha	Tall %	Björk %	Gran %
Kalmark K1							
K2							
Röjningsskog R1	0,4	2	4	10	30	60	10
R2	19,7	81	803	41	23	44	33
Gallringsskog G1	1,0	4	112	112	30	9	61
G2							
Föryngrings- avverknings- skog S1	1,7	7	298	175	88	5	8
S2							
S3							
Lågproducer- ande skog E1							
E2							
E3							
Överstånd/Skiikt							
Målklass NS							
Målklass NO	1,6	7	198	124	66	30	4
Summa/Medel	24,4	100	1415	58	44	31	26

Kalmark

K1 Obehandlad kalmark

Mark där åtgärd(er) behövs för att erhålla tillfredsställande föryngring.

K2 Behandlad kalmark

Mark som fullständigt behandlats med återväxt-åtgärder men där föryngringen inte säkerställts.

Röjningsskog

R1 Plantskog

Säkerställd föryngring upp till 1,3 m medelhöjd.

R2 Ungskog

Skog som är över 1,3 m och som i utvecklings-hänseende motsvarar röjningsskog.

Gallringsskog

G1 Normal gallringsskog

Skog som är yngre än skyddsåldern (lägsta ålder för föryngringsavverkning).

G2 Äldre gallringsskog

Skog som uppnått skyddsåldern och där nästa lämpliga åtgärd normalt är gallring.

Föryngringsavverkningsskog

S1 Skog som kan föryngringsavverkas

Normalt föreslås ingen avverkningsåtgärd under planperioden.

S2 Skog som är mogen att föryngringsavverkas

Normalt infaller en avverkningsåtgärd under planperioden.

S3 Skog i föryngringsbar ålder

Föryngringsavverkning bör dock inte utföras.

Lågproducerande skog

E1 Restskog

Skog som lämnats efter avverkning eller som uppkommit på grund av skada.

E2 Gles skog

Gles skog eller skog av ett för marken olämpligt trädslag.

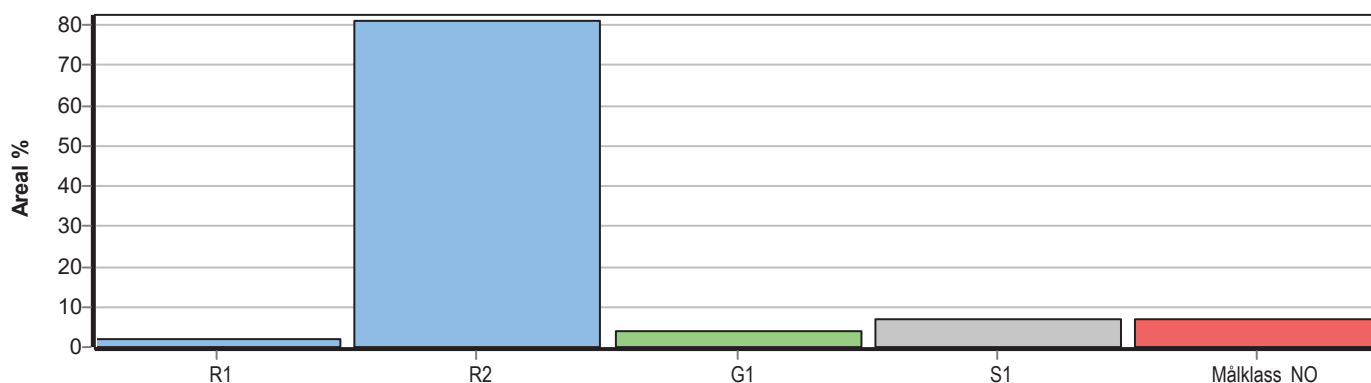
E3 Skog av hagmarkskaraktär

Gles skog av hagmarkskaraktär.

Naturvårdsmål NS/NO

NS Naturvårdsmål med skötsel

NO Naturvårdsmål, orört



Avdelningsbeskrivning

Skifte: 0

²PG - Produktionsmål med miljöhänsyn

¹i = grön kommentar, ii = generell kommentar, iii = åtgärdscommentar, iv = speciella värden

Avd nr	Areal ha (-Avdrag) (Skikt)	Å g o	Alder år	Hkl Skikt	Sl	Virkesförråd m ³ sk		Mål klass	Trädslag	Beskrivning	Åtgärd Alternativ	N å r	Uttag inkl tillväxt		Årlig tillväxt m ³ sk per ha	Not ¹	
						ha	avd						%	m ³ sk			
1	0,3	1	85		T20	160	48	NO.b	Tall Gran Björk	80 10 10 Fuktig (3)	Torvmark Försumpat Varier bonitet	Förnying avv	2	95	51	2,1	iv ¹
Målklass: NO - Naturvårdsmål, orört. Syftet är att bevara naturvärden. Naturmål: Lämna försumpat område för fri utveckling, vilket på lång sikt skapar lågor och död ved i en fuktig miljö. Spec värden: Torvmark 100 %.																	
2	2,9 (-0,1)	1 L	15	R2	T24	50	140	PG ²	Tall Gran Björk	30 10 60	Frisk (2)	Röjning Röjning (F)	1 2	50 30		5,2	
Prod mål: Produktion av talldominerad blandskog av god kvalitet.																	
3	1,0	1	85		T16	120	120	NO.b	Tall Björk	60 40	Torvmark Försumpat Olikåldrigt Blöt (4)	Ingen åtgärd				2,7	iii,iv ¹
Målklass: NO - Naturvårdsmål, orört. Syftet är att bevara naturvärden. Naturmål: Lämna försumpat område för fri utveckling, vilket på lång sikt skapar lågor och död ved i en fuktig miljö. Spec värden: Torvmark 100 %. Åtgärder: Ingen åtgärd: Lämnas orört.																	
4	1,6	1	15	R2	T24	60	96	PG ²	Tall Gran Björk	40 20 40	Frisk (2)	Röjning Röjning (F)	1 2	30 20		6,2	
Prod mål: Produktion av talldominerad blandskog av god kvalitet.																	

pcSKOG

Utskriven: 2018-02-19

Län: Kronobergs län Kommun: Markaryd Församling: Markaryd
HANNABAD 1:25 Id: 76701002

Avdelningsbeskrivning

Skifte: 0

²PG - Produktionsmål med miljöhänsyn

¹i = grön kommentar, ii = generell kommentar, iii = åtgärdscommentar, iv = speciella värden

Avd nr	Areal ha (-Avdrag) (Skikt)	Å g o	Alder år	Hkl Skikt	Sl	Virkesförråd m ³ sk		Mål klass	Trädslag	Beskrivning	Åtgärd Alternativ	N å r	Uttag inkl tillväxt		Årlig tillväxt m ³ sk per ha	Not ¹	
						ha	avd						%	m ³ sk			
5	0,4	1	5	R1	T24	10	4	PG ²	Tall Gran Björk	30 10 60	Ojämnt Glest Frisk (2)	Röjning Röjning (F)	2 3	30 30		2,4	
Prod mål: Produktion av talldominerad blandskog av god kvalitet.																	
6	0,8	1	25	G1	G28	120	96	PG ²	Tall Gran Björk	30 60 10	Något olikåldrigt Frisk (2)	Gallring Röjning	1	35	34	7,8	
Prod mål: Produktion av grandominerad blandskog av god kvalitet.																	
7	0,1	1	75	S1	G24	100	10	PG ²	Tall Gran	20 80	Glest Fuktig (3)	Förnying avv Naturlig förnygring (F)	2 3	98	12	1,9	
Prod mål: Produktion av grandominerad blandskog av god kvalitet.																	
8	4,5	1	15	R2	G28	30	135	PG ²	Tall Gran Björk	10 70 20	Frisk (2)	Röjning Röjning (F)	1 3	15 10		5,8	
Prod mål: Produktion av grandominerad blandskog av god kvalitet.																	
9	0,3	1	85		T18	100	30	NO.b	Tall Gran Björk	70 10 20	Torvmark Försumpat Olikåldrigt Blöt (4)	Ingen åtgärd				2,6	iii,iv ¹
Målklass: NO - Naturvårdsmål, orört. Syftet är att bevara naturvärden. Naturmål: Lämna försumpat område för fri utveckling, vilket på lång sikt skapar lågor och död ved i en fuktig miljö. Spec värden: Torvmark 100 %. Åtgärder: Ingen åtgärd: Ingen åtgärd.																	

pcSKOG

Utskriven: 2018-02-19

Län: Kronobergs län Kommun: Markaryd Församling: Markaryd
HANNABAD 1:25 Id: 76701002

Avdelningsbeskrivning

Skifte: 0

²PG - Produktionsmål med miljöhänsyn

¹i = grön kommentar, ii = generell kommentar, iii = åtgärdskommentar, iv = speciella värden

Avd nr	Areal ha (-Avdrag) [Skikt]	Å g o	Alder år	H4 Skikt	SI	Virkesförråd m ³ sk		Mål klass	Trädslag	Beskrivning	Åtgärd Alternativ	N å r	Uttag inkl tillväxt		Årlig tillväxt m ³ sk per ha	Not ¹	
						ha	avd						%	m ³ sk			
10	2,5	1	15	R2	T24	30	75	PG ²	Tall Gran Björk	50 20 30	Frisk (2)	Röjning Röjning (F)	1 2	25 20		4,6	
Prod mål: Produktion av talldominerad blandskog av god kvalitet.																	
11	0,2	1	25	G1	G26	80	16	PG ²	Tall Gran	30 70	Frisk (2)	Gallring Röjning	1	35	6	5,9	
Prod mål: Produktion av grandominerad blandskog av god kvalitet.																	
12	4,7	1	10	R2	G28	30	141	PG ²	Tall Gran Björk	10 70 20	Frisk (2)	Röjning	2	30		4,7	
Prod mål: Produktion av grandominerad blandskog av god kvalitet.																	
13	1,6	1	85	S1	T20	180	288	PG ²	Tall Gran Björk	90 5 5	Torvmark Stormskador Olikåldrigt Fuktig (3)	Ingen åtgärd				4,2	iv ¹
Spec värden: Torvmark 100 %.																	
Prod mål: Produktion av talldominerad blandskog av god kvalitet.																	
14	3,6	1	15	R2	G26	60	216	PG ²	Tall Gran Björk	20 10 70	Röjt Frisk (2)	Röjning Gallring (F)	2 3	20 35	115	6,1	iv ¹
Spec värden: Lövdominans F.																	
Prod mål: Produktion främst av lövvirke.																	
15	0,1	5									Övrig landareal						

pcSKOG

Utskriven: 2018-02-19

Län: Kronobergs län Kommun: Markaryd Församling: Markaryd
HANNABAD 1:25 Id: 76701002

Sydved