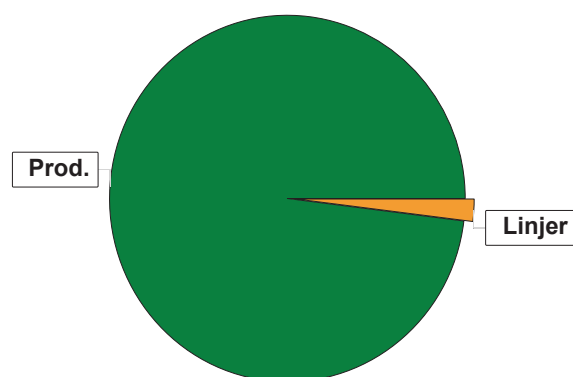


# Sammanställning över fastigheten

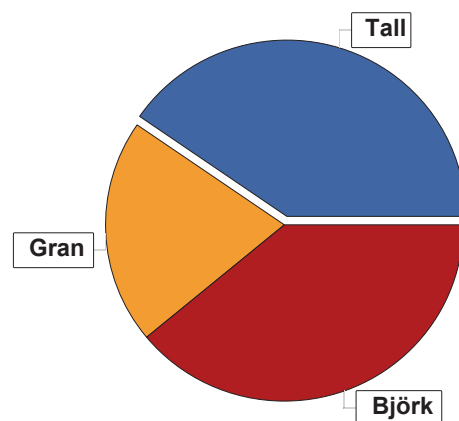
## Arealer

	hektar	%
Produktiv skogsmark	58,2	97
Myr/kärr/mosse	0,3	<1
Berg/Hällmark	0,0	<1
Inäga/åker	0,0	<1
Väg och kraftledning (linjeavdrag)	0,9	2
Annat	0,1	<1
<hr/>		
Summa landareal	59,5	
Vatten	0,0	



## Virkesförråd

	m³sk	%
<b>Totalt</b>		
m³sk	3217	
<b>Tall</b>	1303	41
<b>Gran</b>	656	20
<b>Björk</b>	1258	39
<b>Medeltal</b>		
m³sk per hektar	55	



## Bonitet

Fastighetens medelbonitet är beräknad till	m³sk per ha	6,7
--	-------------	-----

## Tillväxt

Tillväxt för perioden 2018 - 2027 beräknad med hänsyn till föreslagna åtgärder	m³sk per år	286
--	-------------	-----

## Avverkningsförslag

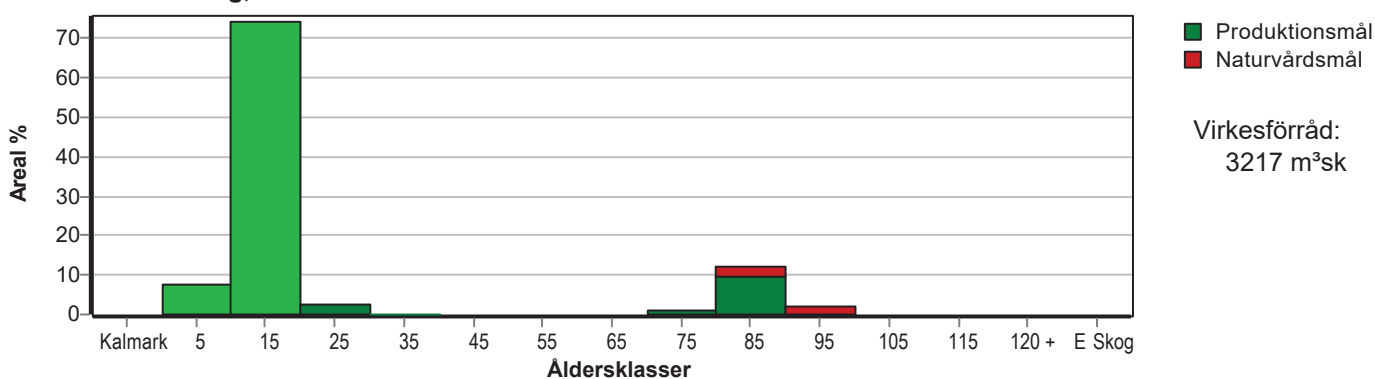
	m³sk
Föryngringsavverkning	249
Gallring	682
<b>Totalt under perioden</b>	<b>931</b>

Förväntad tillväxt första växtsäsongen	m³sk	274
	m³sk per ha	4,7

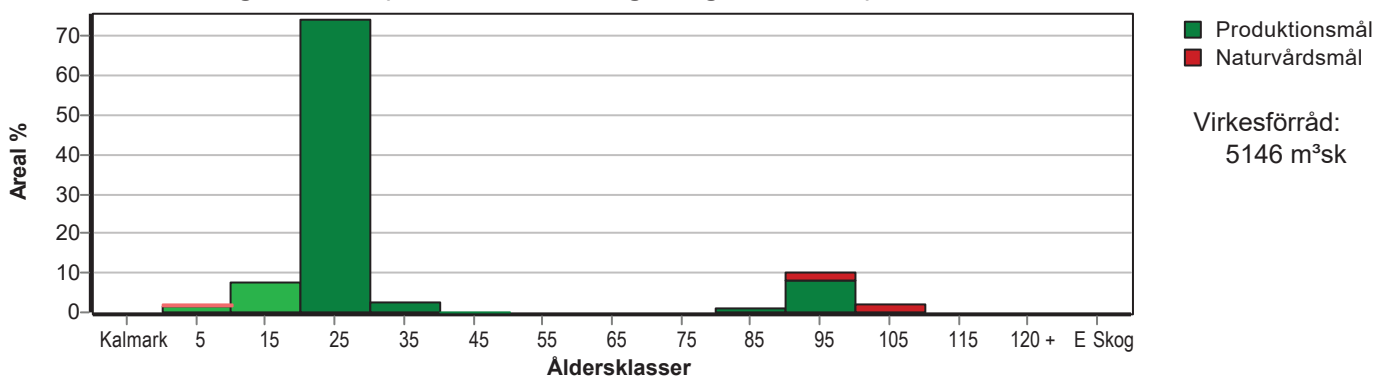
# Skogens fördelning på åldersklasser

Åldersklass	Areal		Virkesförråd				
	ha	%	Totalt m <sup>3</sup> sk	m <sup>3</sup> sk /ha	Tall %	Björk %	Gran %
<b>Kalmark</b>							
- 9 år	4,5	8	49	11	28	62	10
10 - 19	43,2	74	1772	41	18	58	24
20 - 29	1,4	2	152	109	22	9	69
30 - 39	0,1		14	140			100
40 - 49							
50 - 59							
60 - 69							
70 - 79	0,6	1	100	167	83	9	8
80 - 89	7,1	12	1026	145	76	15	9
90 - 99	1,3	2	104	80	80	20	
100 - 109							
110 - 119							
120 +							
Lågproduktions(E) ÖF/Skikt							
<b>Summa/Medel</b>	<b>58,2</b>	<b>100</b>	<b>3217</b>	<b>55</b>	<b>41</b>	<b>39</b>	<b>20</b>

Arefördelning, aktuell



Arefördelning, om 10 år (föresatt att föreslagna åtgärder utförs)



Aktuell andel kalmark och skog yngre än 20 år är 82 % (47,7 ha) och om 10 år (föresatt att föreslagna åtgärder utförs) 10 % (5,7 ha). Enligt skogsvårdslagen får andelen skog yngre än 20 år ej överstiga 50 ha på brukningsenheter mellan 50 och 100 hektar.

# Skogens fördelning på huggningsklasser

Huggningsklass	Areal		Virkesförråd				
	ha	%	Totalt m <sup>3</sup> sk	m <sup>3</sup> sk /ha	Tall %	Björk %	Gran %
<b>Kalmark</b> K1							
K2							
<b>Röjningsskog</b> R1	0,4	1	4	10	30	60	10
R2	47,3	81	1817	38	18	58	24
<b>Gallringsskog</b> G1	1,5	3	166	111	20	8	72
G2							
<b>Föryngrings- avverknings- skog</b> S1	5,5	9	796	145	86	9	5
S2	0,6	1	132	220	30	30	40
S3							
<b>Lågproducer- ande skog</b> E1							
E2							
E3							
<b>Överstånd/Skikt</b>							
<b>Målklass NS</b>							
<b>Målklass NO</b>	2,9	5	302	104	71	26	3
<b>Summa/Medel</b>	58,2	100	3217	55	41	39	20

## Kalmark

### K1 Obehandlad kalmark

Mark där åtgärd(er) behövs för att erhålla tillfredsställande föryngring.

### K2 Behandlad kalmark

Mark som fullständigt behandlats med återväxt-åtgärder men där föryngringen inte säkerställts.

## Röjningsskog

### R1 Plantskog

Säkerställd föryngring upp till 1,3 m medelhöjd.

### R2 Ungskog

Skog som är över 1,3 m och som i utvecklings-hänseende motsvarar röjningsskog.

## Gallringsskog

### G1 Normal gallringsskog

Skog som är yngre än skyddsåldern (lägsta ålder för föryngringsavverkning).

### G2 Äldre gallringsskog

Skog som uppnått skyddsåldern och där nästa lämpliga åtgärd normalt är gallring.

## Föryngringsavverkningsskog

### S1 Skog som kan föryngringsavverkas

Normalt föreslås ingen avverkningsåtgärd under planperioden.

### S2 Skog som är mogen att föryngringsavverkas

Normalt infaller en avverkningsåtgärd under planperioden.

### S3 Skog i föryngringsbar ålder

Föryngringsavverkning bör dock inte utföras.

## Lågproducerande skog

### E1 Restskog

Skog som lämnats efter avverkning eller som uppkommit på grund av skada.

### E2 Gles skog

Gles skog eller skog av ett för marken olämpligt trädslag.

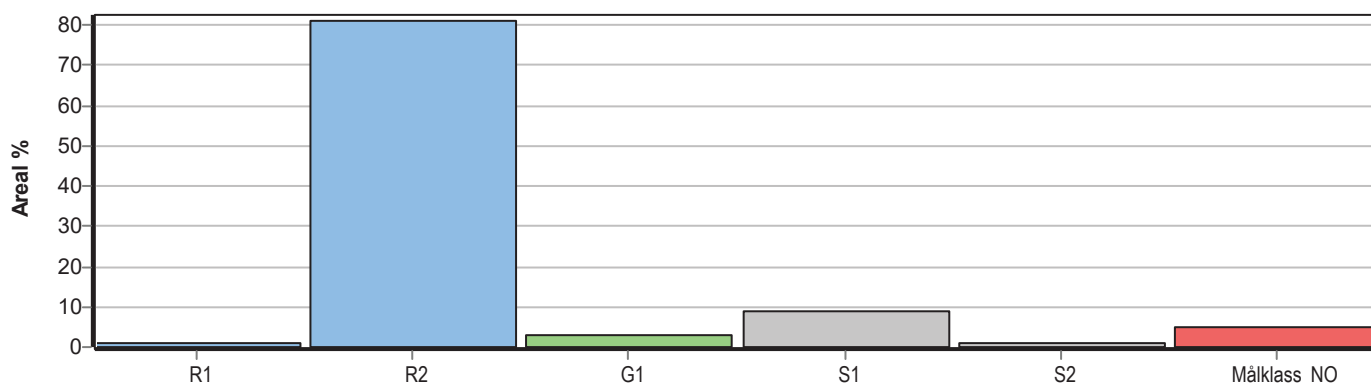
### E3 Skog av hagmarkskaraktär

Gles skog av hagmarkskaraktär.

## Naturvårdsmål NS/NO

**NS** Naturvårdsmål med skötsel

**NO** Naturvårdsmål, orört



# Avdelningsbeskrivning

Skifte: 0

<sup>2</sup>PG - Produktionsmål med miljöhänsyn

<sup>1</sup>i = grön kommentar, ii = generell kommentar, iii = åtgärdskommentar, iv = speciella värden

Avd nr	Areal ha (-Avdrag) (Skikt)	Å g o	Alder år	Hkl Skikt	SI	Virkesförråd m <sup>3</sup> sk		Mål klass	Trädslag	Beskrivning	Åtgärd Alternativ	N å r	Uttag inkl tillväxt		Årlig tillväxt m <sup>3</sup> sk per ha	Not <sup>1</sup>	
						ha	avd						%	m <sup>3</sup> sk			
1	3,0	1	15	R2	B24	40	120	PG <sup>2</sup>	Tall Gran Björk	10 10 80	Frisk (2)	Röjning Röjning (F) Gallring (F)	1 2 3	30 25 30	62	5,8	iv <sup>1</sup>
Spec värden: Lövdominans A.																	
Prod mål: Produktion främst av lövvirke.																	
2	3,3	1	8	R2	T24	10	33	PG <sup>2</sup>	Tall Gran Björk	30 10 60	Delv försumpat Fuktig (3)	Dikesrensning Röjning (F) Röjning (F)	1 2 3	 30 25		2,9	
Prod mål: Produktion av talldominerad blandskog av god kvalitet.																	
3	1,6 (-0,3)	1 2	95		T16	80	104	NO <sup>b</sup>	Tall Björk	80 20	Torvmark Försumpat Olikåldrigt Varier bonitet Blöt (4) Avdrag: myr	Ingen åtgärd				1,9	iii,iv <sup>1</sup>
Målklass: NO - Naturvårdsmål, orört. Syftet är att bevara naturvärden.																	
Naturmål: Lämna försumpat område fria för utveckling, vilket på lång sikt skapar lågor och död ved i en fuktig miljö.																	
Spec värden: Torvmark 100 %.																	
Åtgärder: Ingen åtgärd: Lämnas orört.																	
4	2,0	1	15	R2	B24	30	60	PG <sup>2</sup>	Tall Gran Björk	10 10 80	Frisk (2)	Röjning Röjning (F) Gallring (F)	1 2 3	30 25 35	39	4,8	iv <sup>1</sup>
Spec värden: Lövdominans A.																	
Prod mål: Produktion främst av lövvirke.																	

pcSKOG Urval: Avd: Avd nr. >= 1 <= 16

Utskriven: 2018-03-12

Län: Kronobergs län Kommun: Markaryd Församling: Markaryd  
HANNABAD 1:4 del av Id: 76701000



# Avdelningsbeskrivning

Skifte: 0

<sup>2</sup>PG - Produktionsmål med miljöhänsyn

<sup>1</sup>i = grön kommentar, ii = generell kommentar, iii = åtgärdskommentar, iv = speciella värden

Avd nr	Areal ha (-Avdrag) (Skikt)	Å g o	Alder år	Hkl Skikt	SI	Virkesförråd m <sup>3</sup> sk		Mål klass	Trädslag	Beskrivning	Åtgärd Alternativ	N å r	Uttag inkl tillväxt		Årlig tillväxt m <sup>3</sup> sk per ha	Not <sup>1</sup>	
						ha	avd						%	m <sup>3</sup> sk			
5	3,2 (-0,1)	1 L	85	S1	T20	120	372	PG <sup>2</sup>	Tall Björk	90 10	Gallrat Övervägande torvmark Delv föryngrat Varier bonitet Fuktig (3)	Ingen åtgärd				3,1	
Prod mål: Produktion främst av tall.																	
6	0,4	1	25	G1	G26	100	40	PG <sup>2</sup>	Gran Björk	90 10	Frisk (2)	Gallring Röjning	1	35	14	6,7	
Prod mål: Produktion av gran av god kvalitet.																	
7	0,2	1	85	S1	G26	180	36	PG <sup>2</sup>	Tall Gran Björk	30 50 20	Delv försumpat Fuktig (3)	Föryng avv Naturlig föryngring (F) Röjning (F)	2 3 3	98  30	40	2,6	
Prod mål: Produktion av grandominerad blandskog av god kvalitet.																	
8	8,1 (-0,3)	1 L	15	R2	B24	40	312	PG <sup>2</sup>	Tall Gran Björk	20 10 70	Delv försumpat Frisk (2)	Röjning Röjning (F) Gallring (F)	1 2 3	30 25 35	189	5,8	iv <sup>1</sup>
Spec värden: Lövdominans A.																	
Prod mål: Produktion främst av lövvirke.																	
9	3,1 (-0,1)	1 L	12	R2	T24	30	90	PG <sup>2</sup>	Tall Gran Björk	30 10 60	Enst of Frisk (2)	Röjning Röjning (F)	1 2	30 20		3,2	
Prod mål: Produktion av talldominerad blandskog av god kvalitet.																	

pcSKOG Urval: Avd: Avd nr. >= 1 <= 16

Utskriven: 2018-03-12

Län: Kronobergs län Kommun: Markaryd Församling: Markaryd  
HANNABAD 1:4 del av Id: 76701000



# Avdelningsbeskrivning

Skifte: 0

<sup>2</sup>PG - Produktionsmål med miljöhänsyn

<sup>1</sup>i = grön kommentar, ii = generell kommentar, iii = åtgärdskommentar, iv = speciella värden

Avd nr	Areal ha (-Avdrag) (Skikt)	Å g o	Alder år	Hkl Skikt	SI	Virkesförråd m <sup>3</sup> sk		Mål klass	Trädslag	Beskrivning	Åtgärd Alternativ	N å r	Uttag inkl tillväxt		Årlig tillväxt m <sup>3</sup> sk per ha	Not <sup>1</sup>	
						ha	avd						%	m <sup>3</sup> sk			
10	0,8	1	8	R2	T20	15	12	PG <sup>2</sup>	Tall Gran Björk	20 10 70	Enst öf Fuktig (3)	Hyggesrensning Röjning (F) Röjning (F)	1 2 3			2,6	
Prod mål: Produktion av talldominerad blandskog av god kvalitet.																	
11	1,0	1	15	R2	B24	30	30	PG <sup>2</sup>	Gran Björk	20 80	Delv glest Frisk (2)	Röjning Gallring (F)	1 3	20 35	19	4,7	iv <sup>1</sup>
Spec värden: Lövdominans A. Prod mål: Produktion främst av lövvirke.																	
12	2,3 (-0,1)	1 L	18	R2	G28	60	132	PG <sup>2</sup>	Tall Gran Björk	5 70 25	Frisk (2)	Röjning Gallring (F)	1 3	15 35	73	6,7	
Prod mål: Produktion av gran av god kvalitet.																	
13	0,1	1	30	G1	G28	140	14	PG <sup>2</sup>	Gran	100	Frisk (2)	Gallring	1	35	5	7,6	
Prod mål: Produktion av gran av god kvalitet.																	
14	0,5	1	75	S1	T20	180	90	PG <sup>2</sup>	Tall Björk	90 10	Torvmark Granunderväxt Fuktig (3)	Ingen åtgärd				4,5	iv <sup>1</sup>
Spec värden: Torvmark 100 %. Prod mål: Produktion främst av tall.																	
15	0,6	1	85	S2	G28	220	132	PG <sup>2</sup>	Tall Gran Björk	30 40 30	Stormskador Delv föryngrat Frisk (2)	Föryng avv Naturlig föryngring (F) Röjning (F)	2 2 3	98 30	146	3,0	
Prod mål: Produktion av grandominerad blandskog av god kvalitet.																	

pcSKOG Urval: Avd: Avd nr. >= 1 <= 16

Utskriven: 2018-03-12

Län: Kronobergs län Kommun: Markaryd Församling: Markaryd  
HANNABAD 1:4 del av Id: 76701000

# Avdelningsbeskrivning

Skifte: 0

<sup>2</sup>PG - Produktionsmål med miljöhänsyn

<sup>1</sup>i = grön kommentar, ii = generell kommentar, iii = åtgärdskommentar, iv = speciella värden

Avd nr	Areal ha (-Avdrag) (Skikt)	Å g o	Alder år	Hkl Skikt	SI	Virkesförråd m <sup>3</sup> sk		Mål klass	Trädslag	Beskrivning	Åtgärd Alternativ	N å r	Uttag inkl tillväxt		Årlig tillväxt m <sup>3</sup> sk per ha	Not <sup>1</sup>	
						ha	avd						%	m <sup>3</sup> sk			
16	4,7 (-0,2)	1 L	15	R2	B24	50	225	PG <sup>2</sup>	Tall Gran Björk	5 5 90	Delv röjt Frisk (2)	Röjning Röjning (F) Gallring (F)	1 2 3	20 10 35	127	6,0	iv <sup>1</sup>
Spec värden: Lövdominans A. Lövdominans F. Prod mål: Produktion främst av lövvirke.																	

pcSKOG Urval: Avd: Avd nr. >= 1 <= 16

Utskriven: 2018-03-12

Län: Kronobergs län Kommun: Markaryd Församling: Markaryd  
HANNABAD 1:4 del av Id: 76701000

# Avdelningsbeskrivning

Skifte: 0

<sup>2</sup>PG - Produktionsmål med miljöhänsyn

<sup>1</sup>i = grön kommentar, ii = generell kommentar, iii = åtgärdskommentar, iv = speciella värden

Avd nr	Areal ha (-Avdrag) (Skikt)	Å g o	Alder år	Hkl Skikt	SI	Virkesförråd m <sup>3</sup> sk		Mål klass	Trädslag	Beskrivning	Åtgärd Alternativ	N å r	Uttag inkl tillväxt		Årlig tillväxt m <sup>3</sup> sk per ha	Not <sup>1</sup>	
						ha	avd						%	m <sup>3</sup> sk			
1	0,3	1	85		T20	160	48	NO.b	Tall Gran Björk	80 10 10 Fuktig (3)	Torvmark Försumpat Varier bonitet	Föryng avv	2	95	51	2,1	iv <sup>1</sup>
Målklass: NO - Naturvårdsmål, orört. Syftet är att bevara naturvärden. Naturmål: Lämna försumpat område för fri utveckling, vilket på lång sikt skapar lågor och död ved i en fuktig miljö. Spec värden: Torvmark 100 %.																	
2	2,9 (-0,1)	1 L	15	R2	T24	50	140	PG <sup>2</sup>	Tall Gran Björk	30 10 60	Frisk (2)	Röjning Röjning (F)	1 2	50 30		5,2	
Prod mål: Produktion av talldominerad blandskog av god kvalitet.																	
3	1,0	1	85		T16	120	120	NO.b	Tall Björk	60 40	Torvmark Försumpat Olikåldrigt Blöt (4)	Ingen åtgärd				2,7	iii,iv <sup>1</sup>
Målklass: NO - Naturvårdsmål, orört. Syftet är att bevara naturvärden. Naturmål: Lämna försumpat område för fri utveckling, vilket på lång sikt skapar lågor och död ved i en fuktig miljö. Spec värden: Torvmark 100 %. Åtgärder: Ingen åtgärd: Lämnas orört.																	
4	1,6	1	15	R2	T24	60	96	PG <sup>2</sup>	Tall Gran Björk	40 20 40	Frisk (2)	Röjning Röjning (F)	1 2	30 20		6,2	
Prod mål: Produktion av talldominerad blandskog av god kvalitet.																	

pcSKOG Urval: Avd: Avd nr. >= 1 <= 16

Utskriven: 2018-03-12

Län: Kronobergs län Kommun: Markaryd Församling: Markaryd  
HANNABAD 1:25 Id: 76701002



# Avdelningsbeskrivning

Skifte: 0

<sup>2</sup>PG - Produktionsmål med miljöhänsyn

<sup>1</sup>i = grön kommentar, ii = generell kommentar, iii = åtgärdskommentar, iv = speciella värden

Avd nr	Areal ha (-Avdrag) (Skikt)	Å g o	Alder år	Hkl Skikt	SI	Virkesförråd m <sup>3</sup> sk		Mål klass	Trädslag	Beskrivning	Åtgärd Alternativ	N å r	Uttag inkl tillväxt		Årlig tillväxt m <sup>3</sup> sk per ha	Not <sup>1</sup>	
						ha	avd						%	m <sup>3</sup> sk			
5	0,4	1	5	R1	T24	10	4	PG <sup>2</sup>	Tall Gran Björk	30 10 60	Ojämnt Glest Frisk (2)	Röjning Röjning (F)	2 3	30 30		2,4	
Prod mål: Produktion av talldominerad blandskog av god kvalitet.																	
6	0,8	1	25	G1	G28	120	96	PG <sup>2</sup>	Tall Gran Björk	30 60 10	Något olikåldrigt Frisk (2)	Gallring Röjning	1	35	34	7,8	
Prod mål: Produktion av grandminerad blandskog av god kvalitet.																	
7	0,1	1	75	S1	G24	100	10	PG <sup>2</sup>	Tall Gran	20 80	Glest Fuktig (3)	Föryng avv Naturlig föryngring (F)	2 3	98	12	1,9	
Prod mål: Produktion av grandminerad blandskog av god kvalitet.																	
8	4,5	1	15	R2	G28	30	135	PG <sup>2</sup>	Tall Gran Björk	10 70 20	Frisk (2)	Röjning Röjning (F)	1 3	15 10		5,8	
Prod mål: Produktion av grandminerad blandskog av god kvalitet.																	
9	0,3	1	85		T18	100	30	NO.b	Tall Gran Björk	70 10 20	Torvmark Försumpat Olikåldrigt Blöt (4)	Ingen åtgärd				2,6	iii,iv <sup>1</sup>
Målklass: NO - Naturvårdsmål, orört. Syftet är att bevara naturvärden. Naturmål: Lämna försumpat område för fri utveckling, vilket på lång sikt skapar lågor och död ved i en fuktig miljö. Spec värden: Torvmark 100 %. Åtgärder: Ingen åtgärd: Ingen åtgärd.																	

pcSKOG Urval: Avd: Avd nr. >= 1 <= 16

Utskriven: 2018-03-12

Län: Kronobergs län Kommun: Markaryd Församling: Markaryd  
HANNABAD 1:25 Id: 76701002



# Avdelningsbeskrivning

Skifte: 0

<sup>2</sup>PG - Produktionsmål med miljöhänsyn

<sup>1</sup>i = grön kommentar, ii = generell kommentar, iii = åtgärdskommentar, iv = speciella värden

Avd nr	Areal ha (-Avdrag) [Skikt]	Å g o	Alder år	H4 Skikt	SI	Virkesförråd m <sup>3</sup> sk		Mål klass	Trädslag	Beskrivning	Åtgärd Alternativ	N å r	Uttag inkl tillväxt		Årlig tillväxt m <sup>3</sup> sk per ha	Not <sup>1</sup>	
						ha	avd						%	m <sup>3</sup> sk			
10	2,5	1	15	R2	T24	30	75	PG <sup>2</sup>	Tall Gran Björk	50 20 30	Frisk (2)	Röjning Röjning (F)	1 2	25 20		4,6	
Prod mål: Produktion av talldominerad blandskog av god kvalitet.																	
11	0,2	1	25	G1	G26	80	16	PG <sup>2</sup>	Tall Gran	30 70	Frisk (2)	Gallring Röjning	1	35	6	5,9	
Prod mål: Produktion av grandominerad blandskog av god kvalitet.																	
12	4,7	1	10	R2	G28	30	141	PG <sup>2</sup>	Tall Gran Björk	10 70 20	Frisk (2)	Röjning	2	30		4,7	
Prod mål: Produktion av grandominerad blandskog av god kvalitet.																	
13	1,6	1	85	S1	T20	180	288	PG <sup>2</sup>	Tall Gran Björk	90 5 5	Torvmark Stormskador Olikåldrigt Fuktig (3)	Ingen åtgärd				4,2	iv <sup>1</sup>
Spec värden: Torvmark 100 %.																	
Prod mål: Produktion av talldominerad blandskog av god kvalitet.																	
14	3,6	1	15	R2	G26	60	216	PG <sup>2</sup>	Tall Gran Björk	20 10 70	Röjt Frisk (2)	Röjning Gallring (F)	2 3	20 35	115	6,1	iv <sup>1</sup>
Spec värden: Lövdominans F.																	
Prod mål: Produktion främst av lövvirke.																	
15	0,1	5									Övrig landareal						

pcSKOG Urval: Avd: Avd nr. >= 1 <= 16

Utskriven: 2018-03-12

Län: Kronobergs län Kommun: Markaryd Församling: Markaryd  
HANNABAD 1:25 Id: 76701002

**Sydved**