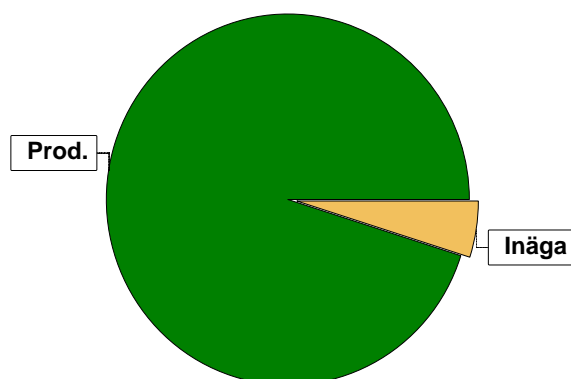


# Sammanställning över fastigheten

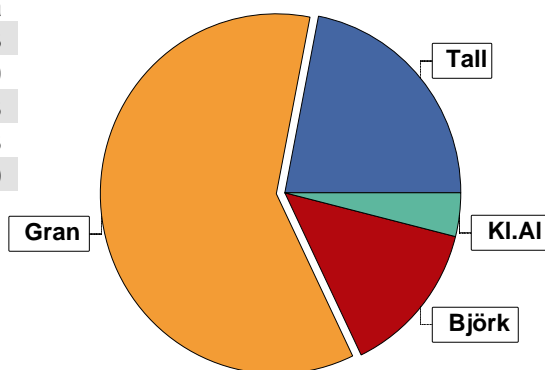
## Arealer

	hektar	%
Produktiv skogsmark	31,9	95
Myr/kärr/mosse	0,0	<1
Berg/Hällmark	0,0	<1
Inäga/åker	1,7	5
Väg och kraftledning (linjeavdrag)	0,1	<1
Annat	0,0	<1
<b>Summa landareal</b>	<b>33,7</b>	
Vatten	0,0	



## Virkesförråd

	m³sk	%	ha
<b>Totalt</b>			
<b>m³sk</b>	<b>3547</b>		
<b>Tall</b>	781	22	3,3
<b>Gran</b>	2120	60	22,9
<b>Björk</b>	485	14	4,8
<b>Kl.Al</b>	156	4	0,8
<b>Öädel</b>	4	<1	0,0
<b>Medeltal</b>			
<b>m³sk per hektar</b>	<b>111</b>		



## Bonitet

Fastighetens medelbonitet är beräknad till	m³sk per ha	8,9
--	-------------	-----

## Tillväxt

Tillväxt för perioden 2021-11-19 + 10 år beräknad med hänsyn till föreslagna åtgärder	m³sk per år	203
---	-------------	-----

## Avverkningsförslag

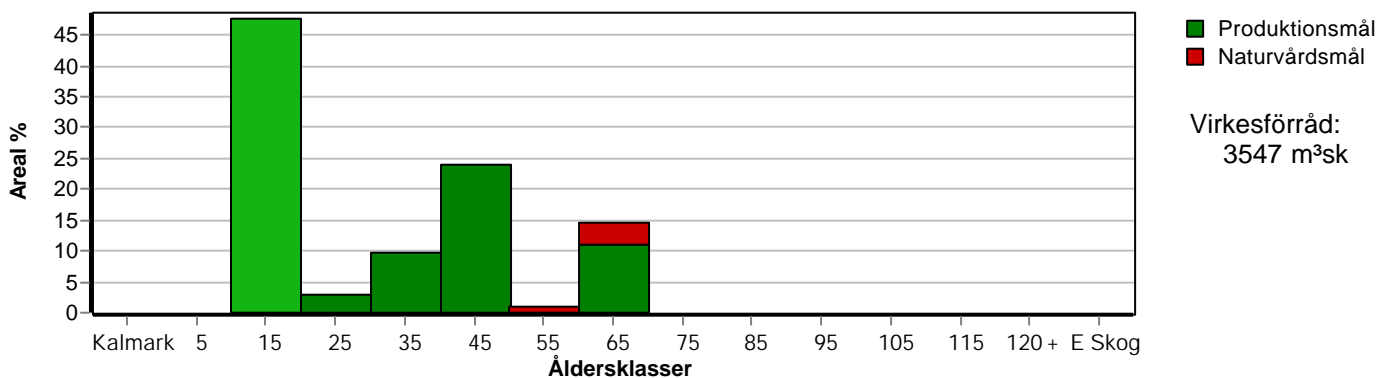
	m³sk
Förnygringsavverkning	0
Gallring	592
<b>Totalt under perioden</b>	<b>592</b>

Förväntad tillväxt första växtsäsongen	m³sk	203
	m³sk per ha	6,4

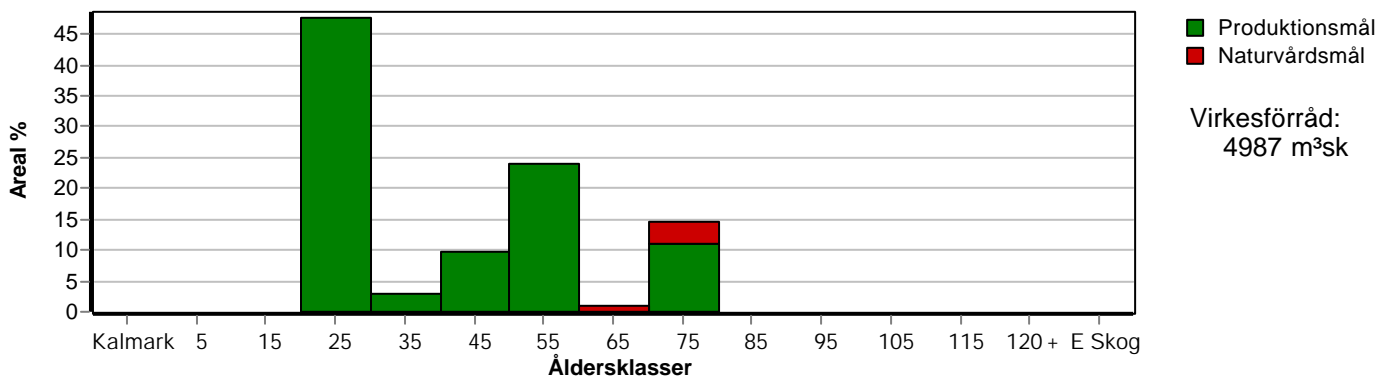
# Skogens fördelning på åldersklasser

Åldersklass	Areal		Virkesförråd						
	ha	%	Totalt m³sk	m³sk /ha	Gran %	Tall %	Björk %	KI.AI %	Öädel %
<b>Kalmark</b>									
- 9 år									
10 - 19	15,2	48	313	21	81		19		
20 - 29	0,9	3	81	90	70		30		
30 - 39	3,1	10	521	168	64		36		
40 - 49	7,7	24	1540	200	90		10		
50 - 59	0,3	1	30	100	5		40	40	15
60 - 69	4,7	15	1062	226	8	74	5	14	
70 - 79									
80 - 89									
90 - 99									
100 - 109									
110 - 119									
120 +									
Lågproduktkog(E) ÖF/Skikt									
<b>Summa/Medel</b>	<b>31,9</b>	<b>100</b>	<b>3547</b>	<b>111</b>	<b>60</b>	<b>22</b>	<b>14</b>	<b>4</b>	

Arefördelning, aktuell



Arefördelning, om 10 år (föresatt att föreslagna åtgärder utförs)



# Skogens fördelning på huggningsklasser

Huggningsklass	Areal		Virkesförråd						
	ha	%	Totalt m <sup>3</sup> sk	m <sup>3</sup> sk /ha	Gran %	Tall %	Björk %	KI.AI %	Öadel %
<b>Kalmark</b> K1									
K2									
<b>Röjningsskog</b> R1									
R2	15,2	48	313	21	81		19		
<b>Gallringsskog</b> G1	10,5	33	1944	185	89		11		
G2	1,2	4	198	165	20		80		
<b>Föryngrings- avverknings- skog</b> S1	3,5	11	822	235	5	95			
S2									
S3									
<b>Lågproducer- ande skog</b> E1									
E2									
E3									
<b>Överstånd/Skikt</b>									
<b>Målklass NS</b>	0,3	1	30	100	5		40	40	15
<b>Målklass NO</b>	1,2	4	240	200	20		20	60	
<b>Summa/Medel</b>	31,9	100	3547	111	60	22	14	4	

## Kalmark

### K1 Obehandlad kalmark

Mark där åtgärd(er) behövs för att erhålla tillfredsställande föryngring.

### K2 Behandlad kalmark

Mark som fullständigt behandlats med återväxt-åtgärder men där föryngringen inte säkerställts.

## Röjningsskog

### R1 Plantskog

Säkerställd föryngring upp till 1,3 m medelhöjd.

### R2 Ungskog

Skog som är över 1,3 m och som i utvecklings-hänseende motsvarar röjningsskog.

## Gallringsskog

### G1 Normal gallringsskog

Skog som är yngre än skyddsåldern (lägsta ålder för föryngringsavverkning).

### G2 Äldre gallringsskog

Skog som uppnått skyddsåldern och där nästa lämpliga åtgärd normalt är gallring.

## Föryngringsavverkningsskog

### S1 Skog som kan föryngringsavverkas

Normalt föreslås ingen avverkningsåtgärd under planperioden.

### S2 Skog som är mogen att föryngringsavverkas

Normalt infaller en avverkningsåtgärd under planperioden.

### S3 Skog i föryngringsbar ålder

Föryngringsavverkning bör dock inte utföras.

## Lågproducerande skog

### E1 Restskog

Skog som lämnats efter avverkning eller som uppkommit på grund av skada.

### E2 Gles skog

Gles skog eller skog av ett för marken olämpligt träslag.

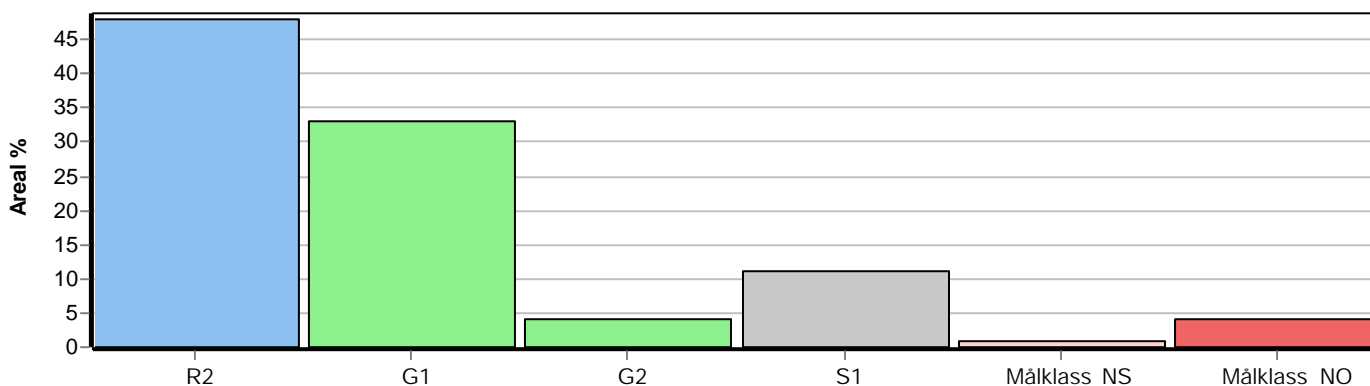
### E3 Skog av hagmarkskaraktär

Gles skog av hagmarkskaraktär.

## Naturvårdsmål NS/NO

**NS** Naturvårdsmål med skötsel

**NO** Naturvårdsmål, orört



# Avverkning och tillväxt

## Avverkning

I redovisad avverkningsvolym ingår 5 års tillväxt för avverkningar med angelägenhetsgrad 2 och 3.

I begreppet löv ingår alla lövträdsarter.

Åldersklass	Gallring			Förnygringsavverkning				
	ha	Barr m <sup>3</sup> sk	Löv m <sup>3</sup> sk	Totalt m <sup>3</sup> sk	ha	Barr m <sup>3</sup> sk	Löv m <sup>3</sup> sk	Totalt m <sup>3</sup> sk
<b>Kalmark</b>								
- 9 år								
10 - 19	3,7	66	25	91				
20 - 29	0,9	29	13	42				
30 - 39	3,1	94	57	151				
40 - 49	7,7	277	31	308				
50 - 59								
60 - 69								
70 - 79								
80 - 89								
90 - 99								
100 - 109								
110 - 119								
120 +								
Lågprodskog(E) ÖF/Skikt								
Grundförslag Högre alt. Lägre alt.	15,4	466	126	592				

Total avverkning

592

## Tillväxt

I sammanställningen redovisas tillväxt under perioden samt areal och virkesförråd efter 10 år.

Observera att såväl tillväxt som areal och virkesförråd om 10 år förutsätter att föreslagna åtgärder utförs

Åldersklass	Tillväxt			Areal och virkesförråd efter 10 år		
	Barr m <sup>3</sup> sk	Löv m <sup>3</sup> sk	Totalt m <sup>3</sup> sk	ha	m <sup>3</sup> sk	m <sup>3</sup> sk/ha
<b>Kalmark</b>						
- 9 år						
10 - 19	573	112	685			
20 - 29	51	22	73	15,2	907	60
30 - 39	169	81	250	0,9	112	124
40 - 49	609	68	677	3,1	620	200
50 - 59	1	12	13	7,7	1909	248
60 - 69	274	62	336	0,3	42	140
70 - 79				4,7	1397	297
80 - 89						
90 - 99						
100 - 109						
110 - 119						
120 +						
Lågprodskog(E) ÖF/Skikt						
Summa	1677	357	2034	31,9	4987	156