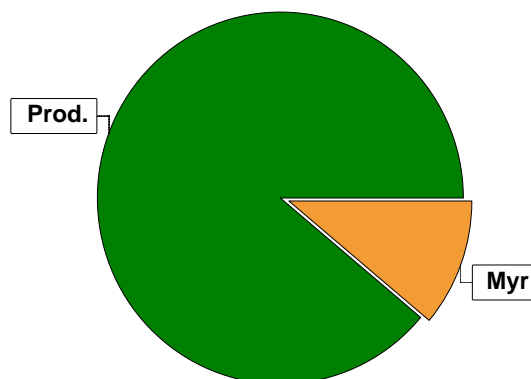


Sammanställning över fastigheten

Arealer

	hektar	%
Produktiv skogsmark	21,4	87
Myr/kärr/mosse	2,6	11
Berg/Hällmark	0,2	1
Inäga/åker	0,0	<1
Väg och kraftledning (linjeavdrag)	0,2	1
Annat	0,0	<1
<hr/>		
Summa landareal	24,4	
Vatten	0,0	



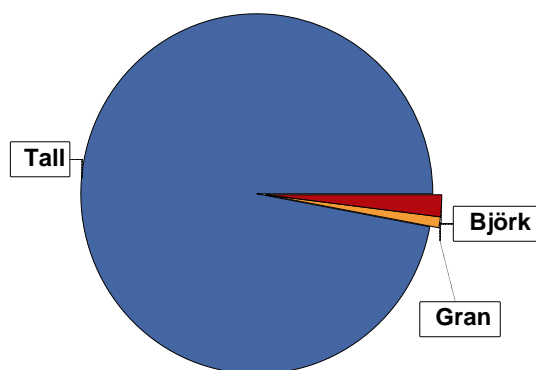
Virkesförråd

	m ³ sk	%	ha
Totalt	1074	97	19,0
Tall	17	1	0,3
Gran	26	2	2,1

m³sk
1117

Medeltal

m³sk per hektar
52



Bonitet

Fastighetens medelbonitet är beräknad till **m³sk per ha** 5,7

Tillväxt

Tillväxt för perioden 2021-10-15 + 10 år beräknad med hänsyn till föreslagna åtgärder **m³sk per år** 77

Avverkningsförslag

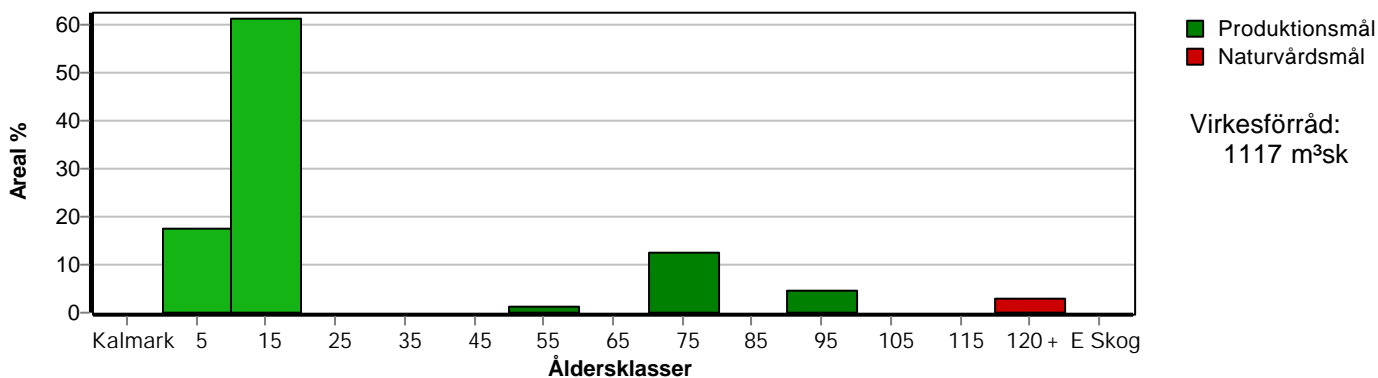
	m ³ sk
Föryngringsavverkning	38
Gallring	9
Totalt under perioden	47

Förväntad tillväxt första växtsäsongen **m³sk** 63
m³sk per ha 2,9

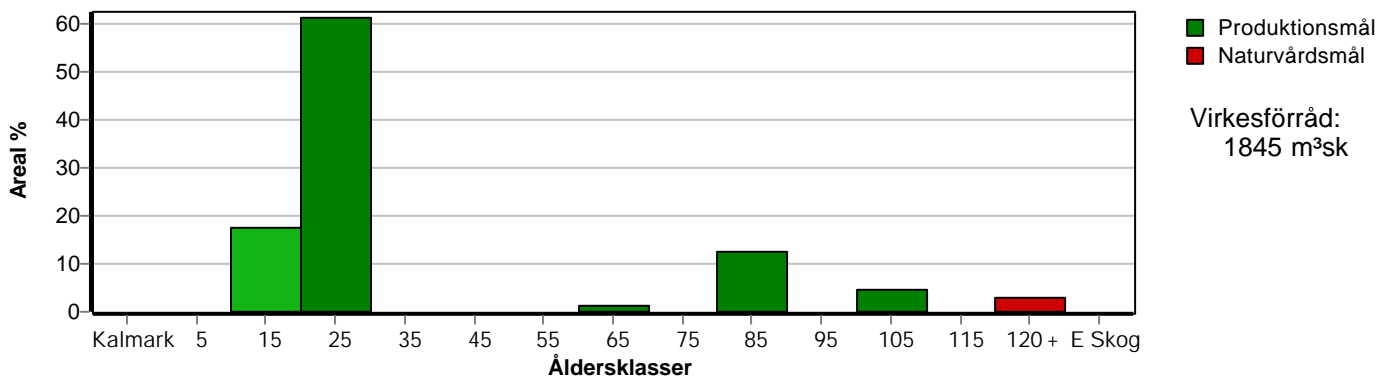
Skogens fördelning på åldersklasser

Åldersklass	Areal		Virkesförråd				
	ha	%	Totalt m ³ sk	m ³ sk /ha	Tall %	Björk %	Gran %
Kalmark							
- 9 år	3,7	17	32	9	73	21	6
10 - 19	13,1	61	196	15	90	10	
20 - 29							
30 - 39							
40 - 49							
50 - 59	0,3	1	45	150	95		5
60 - 69							
70 - 79	2,7	13	486	180	100		
80 - 89							
90 - 99	1,0	5	250	250	95		5
100 - 109							
110 - 119							
120 +	0,6	3	54	90	100		
Lågprodkog(E)							
ÖF/Skikt	[0,9]		54	60	100		
Summa/Medel	21,4	100	1117	52	96	2	1

Arefördelning, aktuell



Arefördelning, om 10 år (föresatt att föreslagna åtgärder utförs)



Skogens fördelning på huggningsklasser

Huggningsklass	Areal		Virkesförråd				
	ha	%	Totalt m ³ sk	m ³ sk /ha	Tall %	Björk %	Gran %
Kalmark K1							
K2							
Röjningsskog R1	0,9	4	4	4	60	30	10
R2	15,9	74	224	14	88	11	1
Gallringsskog G1	2,3	11	405	176	99		1
G2							
Föryngrings- avverknings- skog S1	0,7	3	126	180	100		
S2	1,0	5	250	250	95		5
S3	0,6	3	54	90	100		
Lågproducer- ande skog E1							
E2							
E3							
Överstånd/Skikt	[0,9]		54	60	100		
Summa/Medel	21,4	100	1117	52	96	2	1

Kalmark

- K1 Obehandlad kalmark**
Mark där åtgärd(er) behövs för att erhålla tillfredsställande föryngring.
- K2 Behandlad kalmark**
Mark som fullständigt behandlats med återväxt-åtgärder men där föryngringen inte säkerställts.

Röjningsskog

- R1 Plantskog**
Säkerställd föryngring upp till 1,3 m medelhöjd.
- R2 Ungskog**
Skog som är över 1,3 m och som i utvecklings-hänseende motsvarar röjningsskog.

Gallringsskog

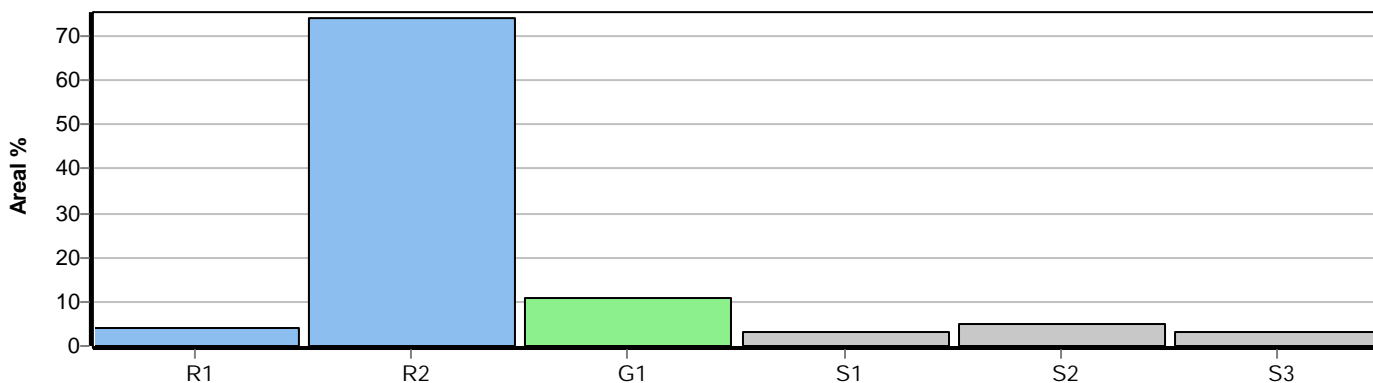
- G1 Normal gallringsskog**
Skog som är yngre än skyddsåldern (lägsta ålder för föryngringsavverkning).
- G2 Äldre gallringsskog**
Skog som uppnått skyddsåldern och där nästa lämpliga åtgärd normalt är gallring.

Föryngringsavverkningsskog

- S1 Skog som kan föryngringsavverkas**
Normalt föreslås ingen avverkningsåtgärd under planperioden.
- S2 Skog som är mogen att föryngringsavverkas**
Normalt infaller en avverkningsåtgärd under planperioden.
- S3 Skog i föryngringsbar ålder**
Föryngringsavverkning bör dock inte utföras.

Lågproducerande skog

- E1 Restskog**
Skog som lämnats efter avverkning eller som uppkommit på grund av skada.
- E2 Gles skog**
Gles skog eller skog av ett för marken olämpligt träslag.
- E3 Skog av hagmarkskaraktär**
Gles skog av hagmarkskaraktär.



Avverkning och tillväxt

Avverkning

I redovisad avverkningsvolym ingår 5 års tillväxt för avverkningar med angelägenhetsgrad 2 och 3.

I begreppet löv ingår alla lövträdsarter.

Åldersklass	Gallring			Förnygringsavverkning				
	ha	Barr m³sk	Löv m³sk	Totalt m³sk	ha	Barr m³sk	Löv m³sk	Totalt m³sk
Kalmark								
- 9 år								
10 - 19								
20 - 29								
30 - 39								
40 - 49								
50 - 59	0,3	9		9				
60 - 69								
70 - 79								
80 - 89								
90 - 99								
100 - 109								
110 - 119								
120 +								
Lågprodskog(E)								
ÖF/Skikt					[0,9]	38		38
Grundförslag	0,3	9		9		38		38
Högre alt.				9				301
Lägre alt.				9				38

Total avverkning	- högre alt.	- lägre alt.	m³sk/ha efter 10 år	- högre alt.	- lägre alt.
47	310	47	86	73	86

Tillväxt

I sammanställningen redovisas tillväxt under perioden samt areal och virkesförråd efter 10 år.

Observera att såväl tillväxt som areal och virkesförråd om 10 år förutsätter att föreslagna åtgärder utförs

Åldersklass	Tillväxt			Areal och virkesförråd efter 10 år		
	Barr m³sk	Löv m³sk	Totalt m³sk	ha	m³sk	m³sk/ha
Kalmark						
- 9 år	86	24	110			
10 - 19	397	44	441	3,7	142	38
20 - 29				13,1	637	49
30 - 39						
40 - 49						
50 - 59	16		16			
60 - 69				0,3	51	170
70 - 79	136		136			
80 - 89				2,7	622	230
90 - 99	55		55			
100 - 109				1,0	305	305
110 - 119						
120 +	12		12	0,6	65	108
Lågprodskog(E)						
ÖF/Skikt	7		7		23	
Summa	709	68	777	21,4	1845	86