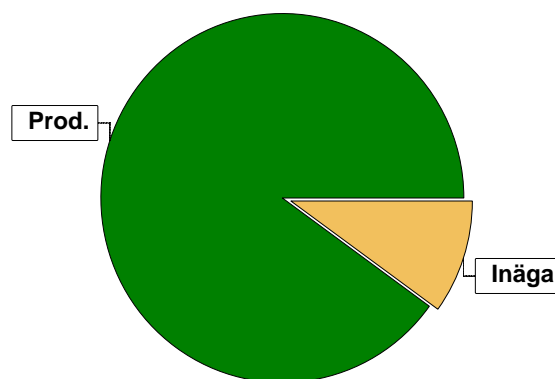


Sammanställning över fastigheten

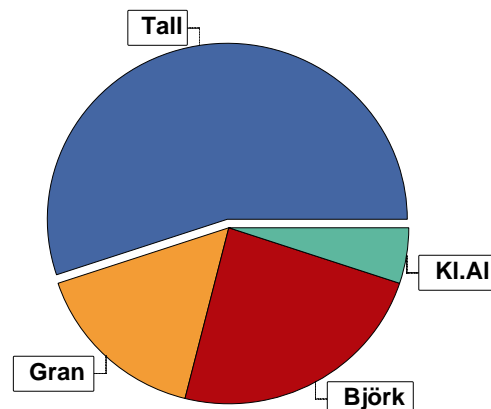
Arealer

	hektar	%
Produktiv skogsmark	21,2	89
Myr/kärr/mosse	0,0	<1
Berg/Hällmark	0,0	<1
Inäga/åker	2,3	10
Väg och kraftledning (linjeavdrag)	0,3	1
Annat	0,0	<1
Summa landareal	23,8	
Vatten	0,0	



Virkesförråd

	m ³ sk	%	ha
Totalt			
m³sk	1888		
Tall	1041	55	15,0
Gran	304	16	2,7
Ek	4	<1	0,0
Björk	444	24	2,8
KI.AI	95	5	0,6
Medeltal			
m³sk per hektar	89		



Bonitet

Fastighetens medelbonitet är beräknad till **6,1 m³sk per ha**

Tillväxt

Tillväxt för perioden 2021-10-15 + 10 år beräknad med hänsyn till föreslagna åtgärder **106 m³sk per år**

Avverkningsförslag

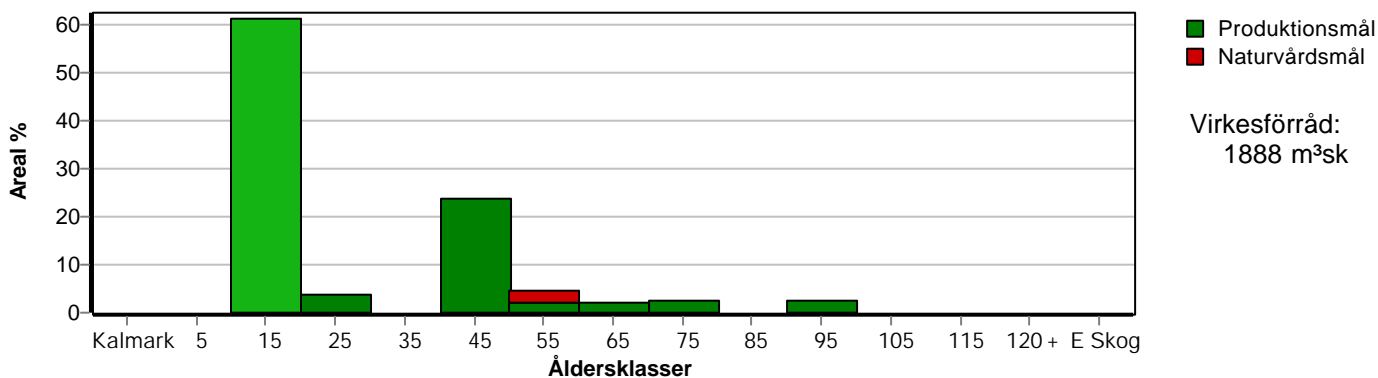
	m ³ sk
Föryngringsavverkning	101
Gallring	377
Totalt under perioden	478

Förväntad tillväxt första växtsäsongen **94 m³sk**
4,4 m³sk per ha

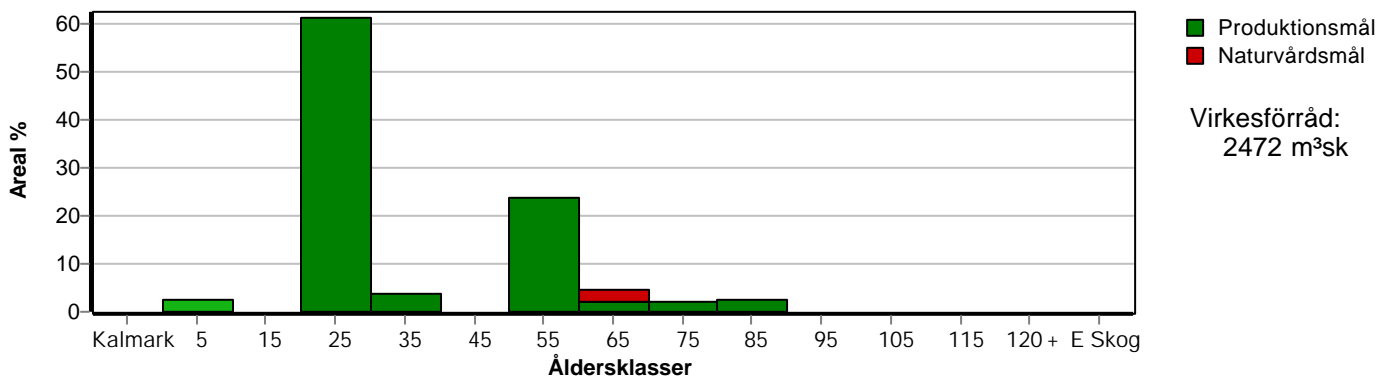
Skogens fördelning på åldersklasser

Åldersklass	Areal		Virkesförråd						
	ha	%	Totalt m³sk	m³sk /ha	Tall %	Björk %	Gran %	KI.AI %	Ek %
Kalmark									
- 9 år									
10 - 19	13,0	61	290	22	82	5	13		
20 - 29	0,8	4	80	100	100				
30 - 39									
40 - 49	5,0	24	1024	205	44	41	12	3	
50 - 59	1,0	5	193	193	6	7	49	36	2
60 - 69	0,4	2	108	270	60		40		
70 - 79	0,5	2	98	196	100				
80 - 89									
90 - 99	0,5	2	95	190	100				
100 - 109									
110 - 119									
120 +									
Lågproduktskog(E) ÖF/Skikt									
Summa/Medel	21,2	100	1888	89	55	24	16	5	

Arefördelning, aktuell



Arefördelning, om 10 år (förutsatt att föreslagna åtgärder utförs)



Skogens fördelning på huggningsklasser

Huggningsklass	Areal		Virkesförråd						
	ha	%	Totalt m ³ sk	m ³ sk /ha	Tall %	Björk %	Gran %	Kl.AI %	Ek %
Kalmark K1									
K2									
Röjningsskog R1									
R2	13,0	61	290	22	82	5	13		
Gallringsskog G1	4,5	21	902	200	76	1	24		
G2	2,6	12	520	200	5	80	10	5	
Föryngrings- avverknings- skog S1	0,5	2	95	190	100				
S2									
S3	0,6	3	81	135		10		85	5
Lågproducer- ande skog E1									
E2									
E3									
Överstånd/Skikt									
Summa/Medel	21,2	100	1888	89	55	24	16	5	

Kalmark

- K1 Obehandlad kalmark**
Mark där åtgärd(er) behövs för att erhålla tillfredsställande föryngring.
- K2 Behandlad kalmark**
Mark som fullständigt behandlats med återväxt-åtgärder men där föryngringen inte säkerställts.

Röjningsskog

- R1 Plantskog**
Säkerställd föryngring upp till 1,3 m medelhöjd.
- R2 Ungskog**
Skog som är över 1,3 m och som i utvecklings-hänseende motsvarar röjningsskog.

Gallringsskog

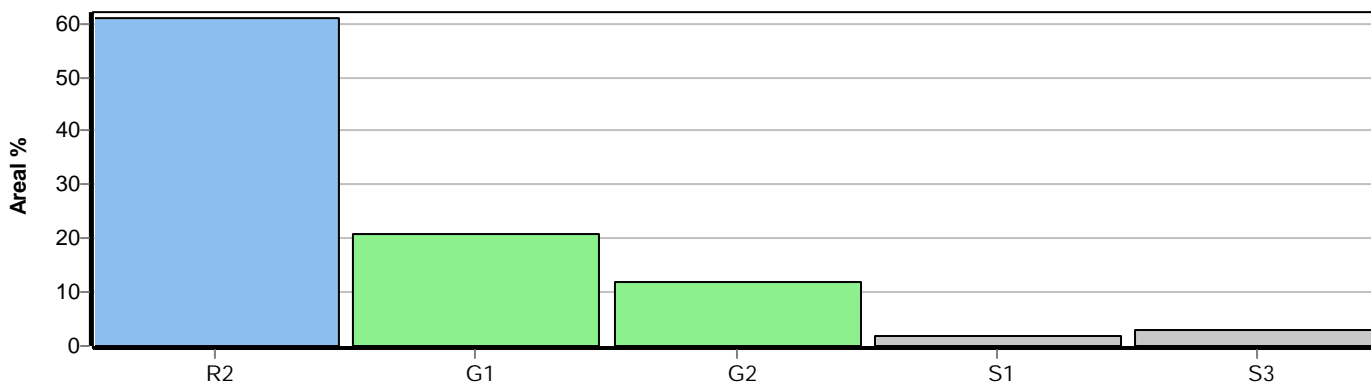
- G1 Normal gallringsskog**
Skog som är yngre än skyddsåldern (lägsta ålder för föryngringsavverkning).
- G2 Äldre gallringsskog**
Skog som uppnått skyddsåldern och där nästa lämpliga åtgärd normalt är gallring.

Föryngringsavverkningsskog

- S1 Skog som kan föryngringsavverkas**
Normalt föreslås ingen avverkningsåtgärd under planperioden.
- S2 Skog som är mogen att föryngringsavverkas**
Normalt infaller en avverkningsåtgärd under planperioden.
- S3 Skog i föryngringsbar ålder**
Föryngringsavverkning bör dock inte utföras.

Lågproducerande skog

- E1 Restskog**
Skog som lämnats efter avverkning eller som uppkommit på grund av skada.
- E2 Gles skog**
Gles skog eller skog av ett för marken olämpligt träslag.
- E3 Skog av hagmarkskaraktär**
Gles skog av hagmarkskaraktär.



Avverkning och tillväxt

Avverkning

I redovisad avverkningsvolym ingår 5 års tillväxt för avverkningar med angelägenhetsgrad 2 och 3.

I begreppet löv ingår alla lövträdsarter.

Åldersklass	Gallring			Förnygringsavverkning				
	ha	Barr m ³ sk	Löv m ³ sk	Totalt m ³ sk	ha	Barr m ³ sk	Löv m ³ sk	Totalt m ³ sk
Kalmark								
- 9 år								
10 - 19								
20 - 29	0,8	33		33				
30 - 39								
40 - 49	5,0	201	106	307				
50 - 59								
60 - 69	0,4	37		37				
70 - 79								
80 - 89								
90 - 99					0,5	101		101
100 - 109								
110 - 119								
120 +								
Lågproduktkog(E) ÖF/Skikt								
Grundförslag	6,2	271	106	377	0,5	101		101
Högre alt.				378				101
Lägre alt.				252				101

Total avverkning	- högre alt.	- lägre alt.	m³sk/ha efter 10 år	- högre alt.	- lägre alt.
478	479	353	117	117	123

Tillväxt

I sammanställningen redovisas tillväxt under perioden samt areal och virkesförråd efter 10 år.

Observera att såväl tillväxt som areal och virkesförråd om 10 år förutsätter att föreslagna åtgärder utförs

Åldersklass	Tillväxt			Areal och virkesförråd efter 10 år		
	Barr m ³ sk	Löv m ³ sk	Totalt m ³ sk	ha	m ³ sk	m ³ sk/ha
Kalmark						
- 9 år				0,5		
10 - 19	446	24	470			
20 - 29	54		54	13,0	759	58
30 - 39				0,8	101	126
40 - 49	224	172	396			
50 - 59	43	32	75	5,0	1114	223
60 - 69	28		28	1,0	268	268
70 - 79	26		26	0,4	99	248
80 - 89				0,5	124	248
90 - 99	13		13			
100 - 109						
110 - 119						
120 +						
Lågproduktkog(E) ÖF/Skikt					7	
Summa	834	228	1062	21,2	2472	117