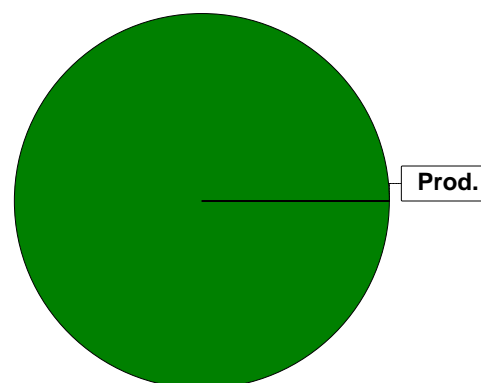


Sammanställning över fastigheten

Arealer

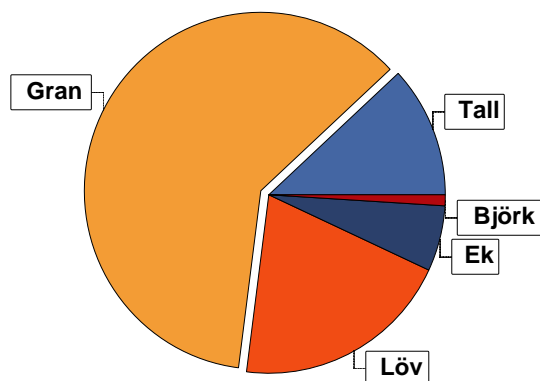
	hektar	%
Produktiv skogsmark	51,5	100
Myr/kärr/mosse	0,0	<1
Berg/Hällmark	0,0	<1
Inäga/åker	0,0	<1
Väg och kraftledning (linjeavdrag)	0,0	<1
Annat	0,1	<1
<hr/>		
Summa landareal	51,6	
Vatten	0,0	



Virkesförråd

	m ³ sk	%	ha
Totalt			
m³sk	3441		
Medeltal			
m³sk per hektar	67		

Tall	419	12	2,3
Gran	2088	61	31,1
Löv	676	20	12,0
Ek	218	6	1,7
Björk	40	1	0,4



Bonitet

Fastighetens medelbonitet är beräknad till **m³sk per ha** 7,9

Tillväxt

Tillväxt för perioden 2021-10-15 + 10 år beräknad med hänsyn till föreslagna åtgärder **m³sk per år** 207

Avverkningsförslag

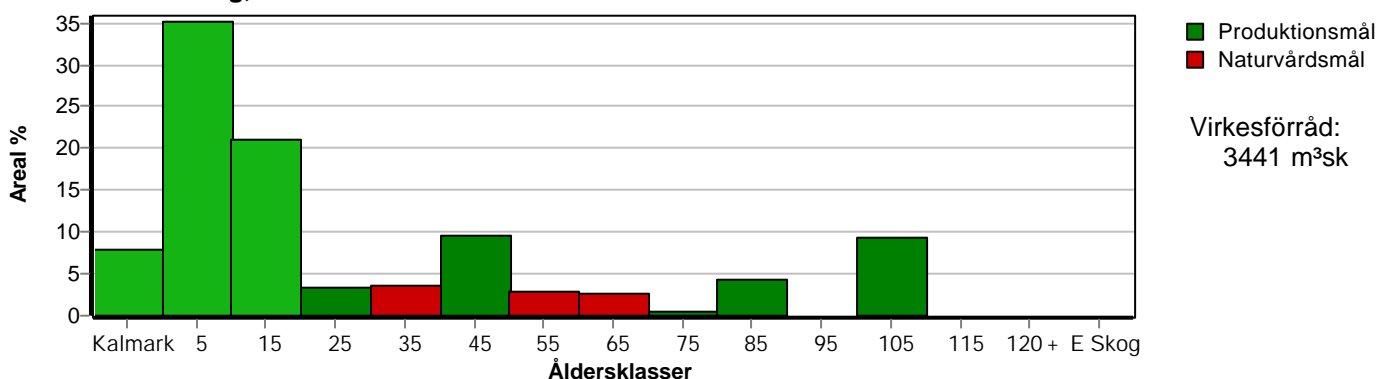
	m ³ sk
Förnygringsavverkning	904
Gallring	438
Totalt under perioden	1342

Förväntad tillväxt första växtsäsongen **m³sk** 215
m³sk per ha 4,2

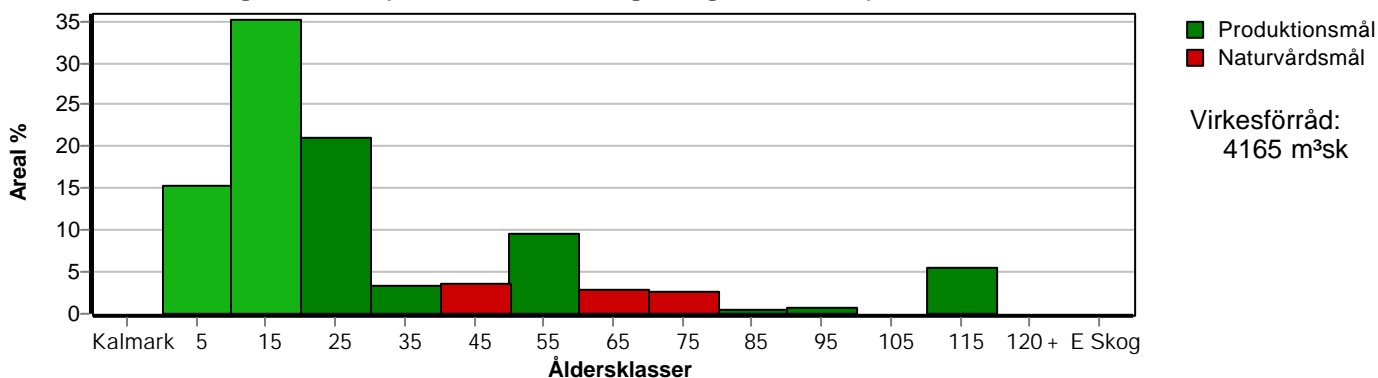
Skogens fördelning på åldersklasser

Åldersklass	Areal		Virkesförråd						
	ha	%	Totalt m³sk	m³sk /ha	Gran %	Löv %	Tall %	Ek %	Björk %
Kalmark	4,1	8							
- 9 år	18,1	35	68	4	72	28			
10 - 19	10,8	21	308	29	78	22			
20 - 29	1,7	3	145	85	67	33			
30 - 39	1,9	4	114	60	40	60			
40 - 49	4,9	10	1135	232	97	3			
50 - 59	1,5	3	162	108	7	93			
60 - 69	1,3	3	122	94		58	9		32
70 - 79	0,2		50	250		10	90		
80 - 89	2,2	4	633	288	65	16	19		
90 - 99									
100 - 109	4,8	9	704	147	19	15	34	31	
110 - 119									
120 +									
Lågproduktskog(E) ÖF/Skikt									
Summa/Medel	51,5	100	3441	67	61	20	12	6	1

Arefördelning, aktuell



Arefördelning, om 10 år (förutsatt att föreslagna åtgärder utförs)



Aktuell andel kalmark och skog yngre än 20 år är 64 % (33,0 ha) och om 10 år (förutsatt att föreslagna åtgärder utförs) 50 % (26,0 ha). Enligt skogsvårdslagen får andelen skog yngre än 20 år ej överstiga 50 ha på brukningsenheter mellan 50 och 100 hektar.

Skogens fördelning på huggningsklasser

Huggningsklass	Areal		Virkesförråd						
	ha	%	Totalt m ³ sk	m ³ sk /ha	Gran %	Löv %	Tall %	Ek %	Björk %
Kalmark K1	4,1	8							
K2									
Röjningsskog R1	12,5	24	112	9	75	25			
R2	16,4	32	264	16	77	23			
Gallringsskog G1	8,5	17	1394	164	89	11			
G2									
Föryngrings- avverknings- skog S1	0,6	1	170	283		3	97		
S2	3,8	7	853	224	64	16	20		
S3	5,6	11	648	116	2	45	13	34	6
Lågproducer- ande skog E1									
E2									
E3									
Överstånd/Skikt									
Summa/Medel	51,5	100	3441	67	61	20	12	6	1

Kalmark

K1 Obehandlad kalmark

Mark där åtgärd(er) behövs för att erhålla tillfredsställande föryngring.

K2 Behandlad kalmark

Mark som fullständigt behandlats med återväxt-åtgärder men där föryngringen inte säkerställts.

Röjningsskog

R1 Plantskog

Säkerställd föryngring upp till 1,3 m medelhöjd.

R2 Ungskog

Skog som är över 1,3 m och som i utvecklings-hänseende motsvarar röjningsskog.

Gallringsskog

G1 Normal gallringsskog

Skog som är yngre än skyddsåldern (lägsta ålder för föryngringsavverkning).

G2 Äldre gallringsskog

Skog som uppnått skyddsåldern och där nästa lämpliga åtgärd normalt är gallring.

Föryngringsavverkningsskog

S1 Skog som kan föryngringsavverkas

Normalt föreslås ingen avverkningsåtgärd under planperioden.

S2 Skog som är mogen att föryngringsavverkas

Normalt infaller en avverkningsåtgärd under planperioden.

S3 Skog i föryngringsbar ålder

Föryngringsavverkning bör dock inte utföras.

Lågproducerande skog

E1 Restskog

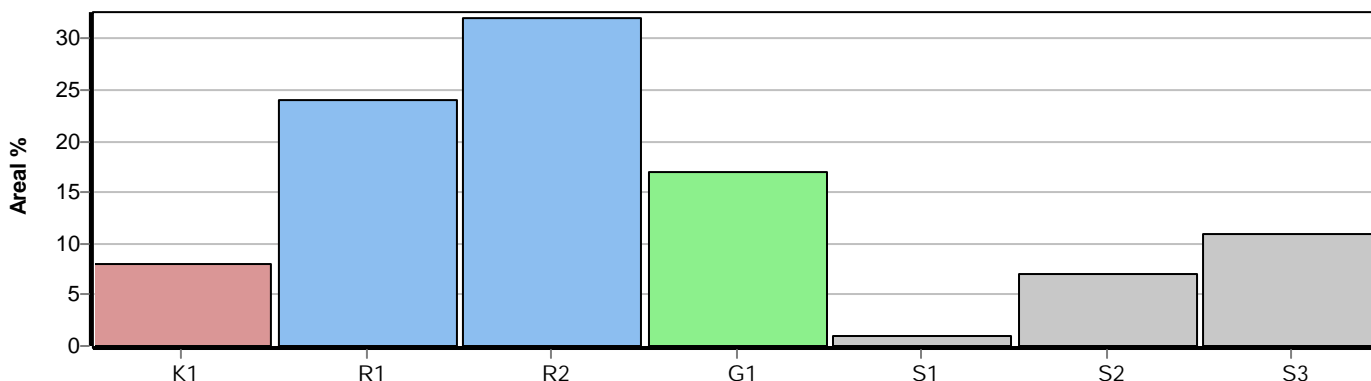
Skog som lämnats efter avverkning eller som uppkommit på grund av skada.

E2 Gles skog

Gles skog eller skog av ett för marken olämpligt träslag.

E3 Skog av hagmarkskaraktär

Gles skog av hagmarkskaraktär.

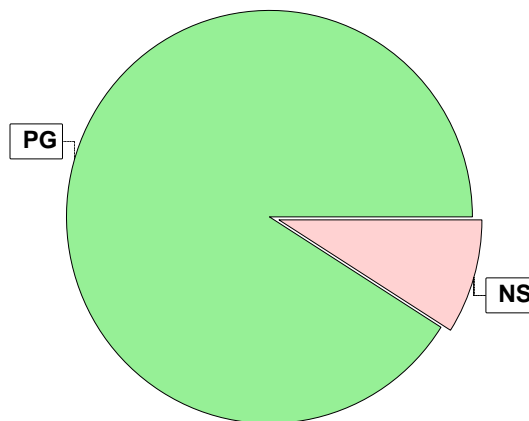


Skogens fördelning på målklasser

Målklass	Areal		Virkesförråd		Tillväxt		Antal avd
	ha	%	m ³ sk	%	m ³ sk	%	
PG	46,8	90,9	3043	88,4	1887	91,3	20
PF - produktion							0
PF - naturvård							0
NS	4,7	9,1	398	11,6	179	8,7	5
NO							0
Summa	51,5	100,0	3441	100,0	2066	100,0	25

Impediment

	ha	%
Myr	0,0	<1
Berg	0,0	<1



Målklasser

Målklasserna ger information om skogens brukning. Klasserna har följande innebörd:

PG Produktionsmål med miljöhänsyn

I avdelningar med låga naturvärden där produktionsmålet styr skötseln. Miljöhänsyn tas genom att hänsynsytor, trädgrupper, evighetsträd och buskar mm lämnas. Miljöhänsyn motsvarar högst ca 10 % av avdelningens produktiva skogsmarksareal.

PF Produktionsmål med förstärkt miljöhänsyn

I avdelningar med låga/vissa naturvärden förenas produktionsmålet med en förstärkt miljöhänsyn. Produktionsmålet styr huvudinriktningen av skötseln, medan naturvårdsmålet dominerar i vissa delar av avdelningen. Förhållandet mellan målen anges som procentsatser av avdelningens produktiva skogsmarksareal. Förstärkt miljöhänsyn innebär att mer än 10 % av avdelningens produktiva skogsmarksareal utgörs av naturhänsyn. Naturvårdsmålet kan i vissa fall överstiga 50 % av avdelningens produktiva skogsmarksareal.

NS Naturvårdsmål med skötsel

I avdelningar med höga naturvärden där återkommande skötsel är nödvändig för att bibehålla områdets naturvärden samt avdelningar med förutsättningar att återskapa dessa naturvärden. Naturvårdsmålet styr skötseln som endast utförs när det är motiverat av naturvårdsskäl.

NO Naturvårdsmål, orört

I avdelningar med höga naturvärden där fri utveckling är nödvändig för att bibehålla områdets naturvärden samt avdelningar med förutsättningar att återskapa dessa naturvärden. Naturvårdsmålet styr genom att området lämnas för fri utveckling. Ibland kan dock ett nyskapande av död ved vara nödvändig för att påskynda utvecklingen av höga naturvärden.

Avverkning och tillväxt

Avverkning

I redovisad avverkningsvolym ingår 5 års tillväxt för avverkningar med angelägenhetsgrad 2 och 3.

I begreppet löv ingår alla lövträdsarter.

Åldersklass	Gallring			Förnygringsavverkning				
	ha	Barr m ³ sk	Löv m ³ sk	Totalt m ³ sk	ha	Barr m ³ sk	Löv m ³ sk	Totalt m ³ sk
Kalmark								
- 9 år								
10 - 19								
20 - 29	1,4	36	12	48				
30 - 39								
40 - 49	4,9	378	12	390				
50 - 59								
60 - 69								
70 - 79								
80 - 89					1,8	435	109	544
90 - 99								
100 - 109					2,0	324	36	360
110 - 119								
120 +								
Lågproduktkog(E) ÖF/Skikt								
Grundförslag	6,3	414	24	438	3,8	759	145	904
Högre alt.				492				904
Lägre alt.				439				904

Total avverkning	- högre alt.	- lägre alt.	m³sk/ha efter 10 år	- högre alt.	- lägre alt.
1 342	1 396	1 343	81	80	81

Tillväxt

I sammanställningen redovisas tillväxt under perioden samt areal och virkesförråd efter 10 år.

Observera att såväl tillväxt som areal och virkesförråd om 10 år förutsätter att föreslagna åtgärder utförs

Åldersklass	Tillväxt			Areal och virkesförråd efter 10 år		
	Barr m ³ sk	Löv m ³ sk	Totalt m ³ sk	ha	m ³ sk	m ³ sk/ha
Kalmark						
- 9 år	416	128	544	7,9		
10 - 19	453	131	584	18,1	611	34
20 - 29	76	40	116	10,8	892	83
30 - 39	31	46	77	1,7	213	125
40 - 49	390	13	403	1,9	191	101
50 - 59	4	56	60	4,9	1147	234
60 - 69	4	38	42	1,5	222	148
70 - 79	12	1	13	1,3	164	126
80 - 89	79	13	92	0,2	63	315
90 - 99				0,4	146	365
100 - 109	58	78	136			
110 - 119				2,8	457	163
120 +						
Lågproduktkog(E) ÖF/Skikt					59	
Summa	1523	544	2067	51,5	4165	81