

## Smedserum 1:4

På fastigheten finns inga byggnader.

Fastigheten areal enl. skogsbruksplan:

Skogsmark	9,5 ha	
Mosse	0,9 ha	
Inäga	<u>0,6 ha</u>	
Totalt:	11,0 ha	(Enl. fastighetstaxeringen 10,15 ha)

Total Virkesvolym:	2 184 m <sup>3</sup> sk
Medeltal per ha:	230 m <sup>3</sup> sk
Bonitet:	4,5 m <sup>3</sup> sk/ha

Mer detaljerad information, se bifogad sammanställning.

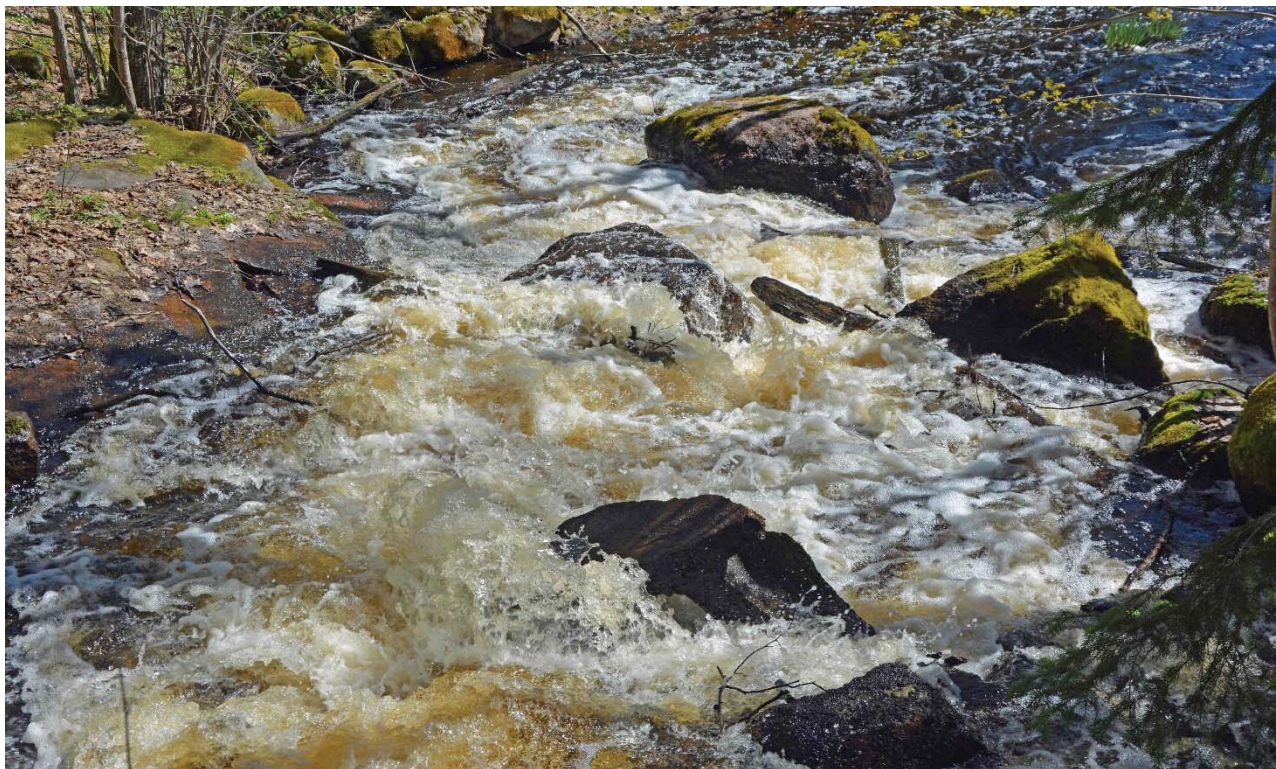
Inga penninginteckningar finns registrerade i fastigheten.

Taxeringsvärde år 2017

Skog	1 024 000 kr	
Imp	<u>6 000 kr</u>	
Totalt	1 030 000 kr	(Samtaxerat med Väderum 1:11)

## Natur/kultur

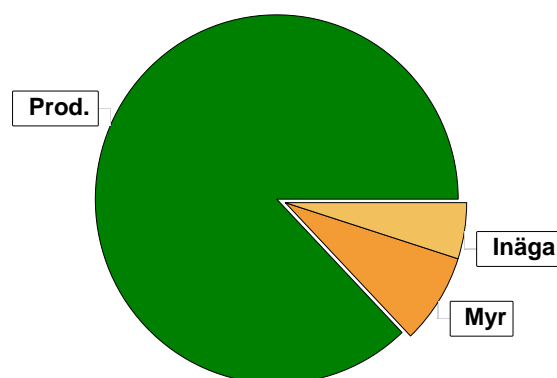
En sumpskog finns registrerade på Smedserum 1:4 i norra delen (Källa: SeSverige).



# Sammanställning över Smedserum 1:4

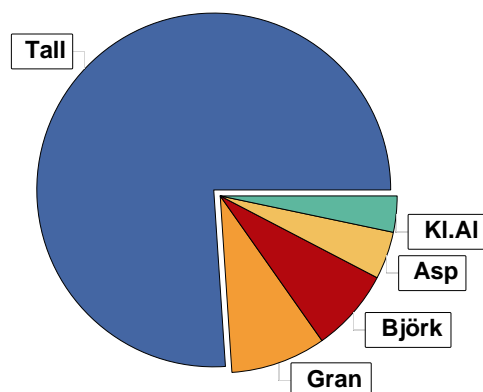
## Arealer

	hektar	%
Produktiv skogsmark	9,5	87
Myr/kärr/mosse	0,9	8
Berg/Hällmark	0,0	<1
Inäga/åker	0,6	5
Väg och kraftledning (linjeavdrag)	0,0	<1
Annat	0,0	<1
<b>Summa landareal</b>	<b>11,0</b>	
Vatten	0,4	



## Virkesförråd

	m³sk	%
<b>Totalt</b>	<b>Tall</b> 1661	<b>76</b>
m³sk	Gran 190	9
2184	Björk 166	8
	Asp 95	4
<b>Medeltal</b>	Kl.AI 72	3
m³sk per hektar		
230		



## Bonitet

Fastighetens medelbonitet är beräknad till	m³sk per ha	4,5
--	-------------	-----

## Tillväxt

Tillväxt för perioden 2018 - 2027 beräknad med hänsyn till föreslagna åtgärder	m³sk per år	20
--	-------------	----

## Avverkningsförslag

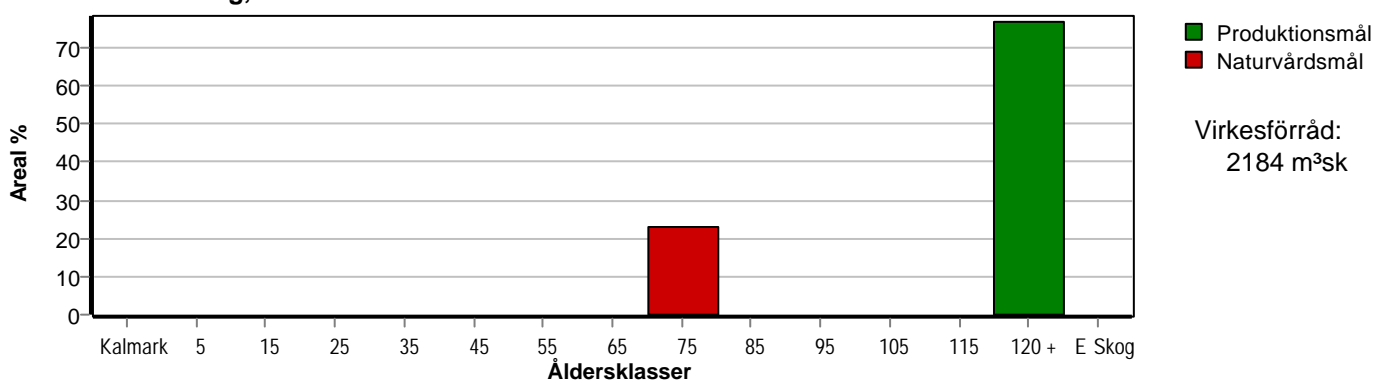
	m³sk
Föryngringsavverkning	1329
Gallring	0
<b>Totalt under perioden</b>	<b>1329</b>

Förväntad tillväxt första växtsäsongen	m³sk	38
	m³sk per ha	4,0

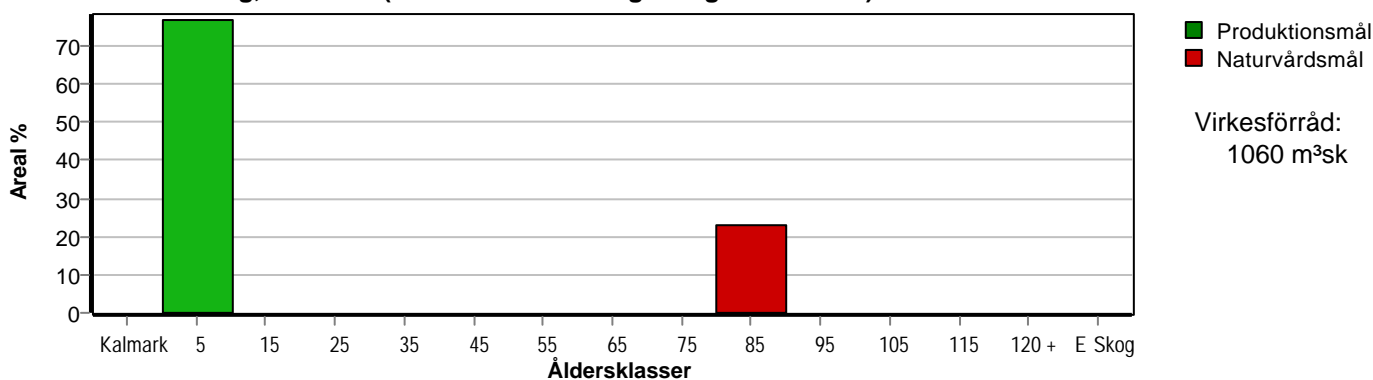
# Skogens fördelning på åldersklasser

Åldersklass	Areal		Virkesförråd						
	ha	%	Totalt m³sk	m³sk /ha	Tall %	Gran %	Björk %	Asp %	KI.AI %
<b>Kalmark</b>									
- 9 år									
10 - 19									
20 - 29									
30 - 39									
40 - 49									
50 - 59									
60 - 69									
70 - 79	2,2	23	286	130	50		25		25
80 - 89									
90 - 99									
100 - 109									
110 - 119									
120 +	7,3	77	1898	260	80	10	5	5	
Lågproduktkog(E) ÖF/Skikt									
<b>Summa/Medel</b>	<b>9,5</b>	<b>100</b>	<b>2184</b>	<b>230</b>	<b>76</b>	<b>9</b>	<b>8</b>	<b>4</b>	<b>3</b>

Arefördelning, aktuell



Arefördelning, om 10 år (förutsatt att föreslagna åtgärder utförs)



# Skogens fördelning på huggningsklasser

Huggningsklass	Areal		Virkesförråd						
	ha	%	Totalt m <sup>3</sup> sk	m <sup>3</sup> sk /ha	Tall %	Gran %	Björk %	Asp %	KI.AI %
<b>Kalmark</b> K1									
K2									
<b>Röjningsskog</b> R1									
R2									
<b>Gallringsskog</b> G1									
G2									
<b>Föryngringsavverknings-skog</b> S1									
S2	7,3	77	1898	260	80	10	5	5	
S3									
<b>Lågproducerande skog</b> E1									
E2									
E3									
<b>Överstånd/Skikt</b>									
<b>Målklass NS</b>									
<b>Målklass NO</b>	2,2	23	286	130	50		25		25
<b>Summa/Medel</b>	9,5	100	2184	230	76	9	8	4	3

## Kalmark

- K1 Obehandlad kalmark**  
Mark där åtgärd(er) behövs för att erhålla tillfredsställande föryngring.
- K2 Behandlad kalmark**  
Mark som fullständigt behandlats med återväxt-åtgärder men där föryngringen inte säkerställts.

## Röjningsskog

- R1 Plantskog**  
Säkerställd föryngring upp till 1,3 m medelhöjd.
- R2 Ungskog**  
Skog som är över 1,3 m och som i utvecklings-hänseende motsvarar röjningsskog.

## Gallringsskog

- G1 Normal gallringsskog**  
Skog som är yngre än skyddsåldern (lägsta ålder för föryngringsavverkning).
- G2 Äldre gallringsskog**  
Skog som uppnått skyddsåldern och där nästa lämpliga åtgärd normalt är gallring.

## Föryngringsavverknings-skog

- S1 Skog som kan föryngringsavverkas**  
Normalt föreslås ingen avverkningsåtgärd under planperioden.
- S2 Skog som är mogen att föryngringsavverkas**  
Normalt infaller en avverkningsåtgärd under planperioden.
- S3 Skog i föryngringsbar ålder**  
Föryngringsavverkning bör dock inte utföras.

## Lågproducerande skog

- E1 Restskog**  
Skog som lämnats efter avverkning eller som uppkommit på grund av skada.
- E2 Gles skog**  
Gles skog eller skog av ett för marken olämpligt trädslag.
- E3 Skog av hagmarks-karaktär**  
Gles skog av hagmarks-karaktär.

## Naturvårdsmål NS/NO

- NS** Naturvårdsmål med skötsel
- NO** Naturvårdsmål, orört



# Avdelningsbeskrivning

Skifte: Väderum 1:11

i = grön kommentar, ii = generell kommentar,  
iii = åtgärdskommentar, iv = speciella värden<sup>1</sup>

Avd nr	Areal ha (-avdrag) [skikt]	Ålder år	Hkl (Skikt)	SI	Virkesförråd		Mål klass	Trädslag TGLBÅ	Med diam cm	Beskrivning	Åtgärd Alternativ	N år	Uttag inkl tillväxt		Årlig tillväxt m <sup>3</sup> sk/ha	Not <sup>1</sup>
					ha	avd							%	m <sup>3</sup> sk		
20	0,1									Tomt						
21	0,4	60	G2	B24	130	52	PG	11602	24	Luckigt Gruppställt Frisk (2)	Gallring	1	20	10	3,6	iv
22	3,0	120	S2	T22	190	570	PG	91000	31	Olikåldrigt Frisk (2)	Ingen åtgärd Föryng av, fröträd (A)	1	70		3,7	
23	0,1									Myr						
24	0,1									Vatten						

pcSKOG

Utskriven: 2018-05-04

Län: Kalmar län Kommun: Vimmerby Församling: Tuna  
Klemmestorp 2:2 mfl. Id: 88409792



# Avdelningsbeskrivning

Skifte: Smedserum 1:4

i = grön kommentar, ii = generell kommentar,  
iii = åtgärdskommentar, iv = speciella värden<sup>1</sup>

Avd nr	Areal ha (-avdrag) [skikt]	Ålder år	Hkl (Skikt)	SI	Virkesförråd		Mål klass	Trädslag TGLBÅ	Med diam cm	Beskrivning	Åtgärd Alternativ	N år	Uttag inkl tillväxt		Årlig tillväxt m <sup>3</sup> sk/ha	Not <sup>1</sup>
					ha	avd							%	m <sup>3</sup> sk		
30	0,6									Inägomark						
31	0,9									Myr						
32	0,4									Vatten						
33	7,3	125	S2	T22	260	1898	PG	81100	32	Olikåldrigt Frisk (2)	Föryng av, fröträd Markberedning (F) Plantering (F) Återväxtkontroll (F)	1 1 2	70	1329	1,8	
34	2,2	70		T16	130	286	NO,b	50500	21	Blöt (4)	Ingen åtgärd				3,2	i,ii

pcSKOG

Utskriven: 2018-05-04

Län: Kalmar län Kommun: Vimmerby Församling: Tuna  
Klemmestorp 2:2 mfl. Id: 88409792



# SKOGSKARTA

Plan Klemmestorp 2:2 mfl.  
Församling Tuna  
Kommun Vimmerby  
Län Kalmar län  
Planen avser 2018 - 2027  
Planläggare Evert Johansson  
Utskriftsdatum 2018-05-03

## Huggningsklass

- Gallringskog
- Föryngringsavv-skog

## Ägoslag

- Myr
- Inägomark
- Övrig landareal
- Vatten

