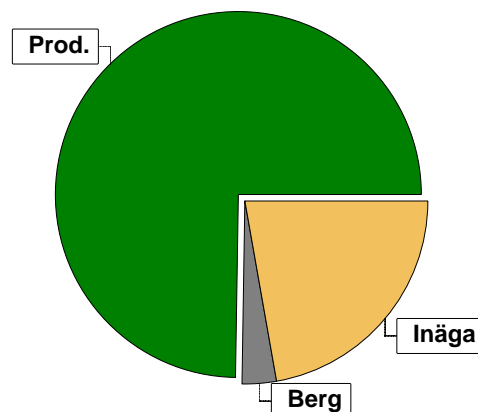


# Sammanställning över fastigheten

## Arealer

	hektar	%
Produktiv skogsmark	55,4	74
Myr/kärr/mosse	0,0	<1
Berg/Hällmark	2,1	3
Inäga/åker	16,4	22
Väg och kraftledning (linjeavdrag)	0,3	<1
Annat	0,6	1
<hr/>		
Summa landareal	74,8	
Vatten	0,0	



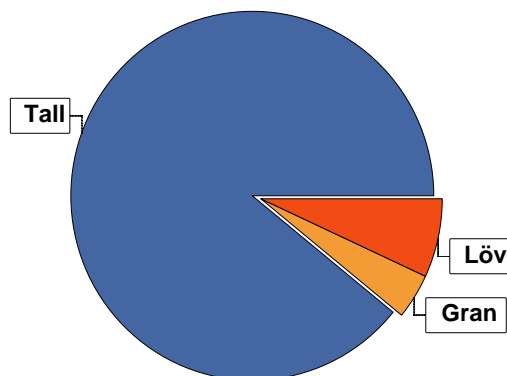
## Virkesförråd

	m³sk	%	ha
<b>Totalt</b>	<b>6181</b>	<b>89</b>	<b>45,6</b>
Tall	262	4	3,7
Gran	493	7	6,2

m³sk  
6936

### Medeltal

m³sk per hektar  
125



## Bonitet

Fastighetens medelbonitet är beräknad till

m³sk per ha  
5,1

## Tillväxt

Tillväxt för perioden 2021-07-14 + 10 år beräknad med hänsyn till föreslagna åtgärder

m³sk per år  
266

## Avverkningsförslag

Förnygringsavverkning

Gallring

Naturvårdande skötsel

Totalt under perioden

m³sk  
2593  
438  
16  
**3047**

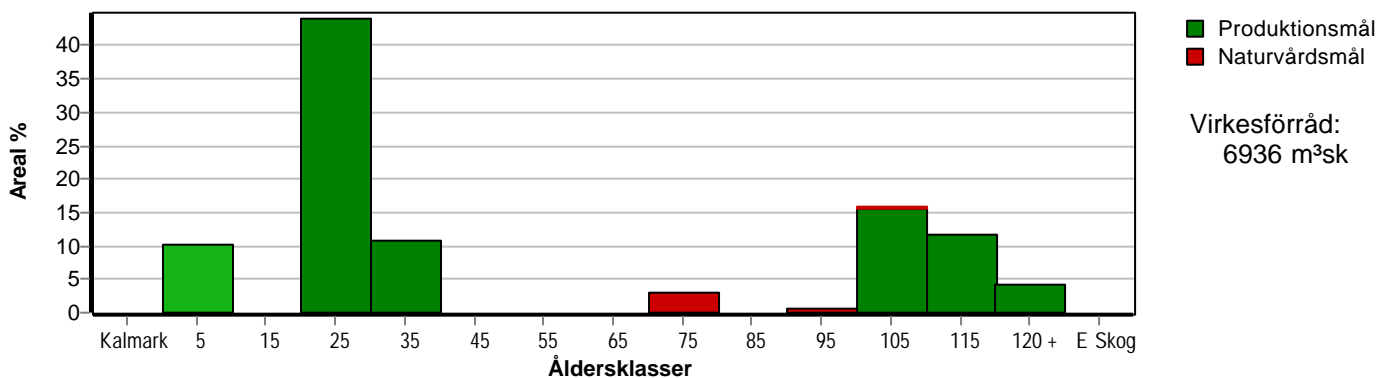
Förväntad tillväxt första växtsäsongen

m³sk  
286  
m³sk per ha  
5,2

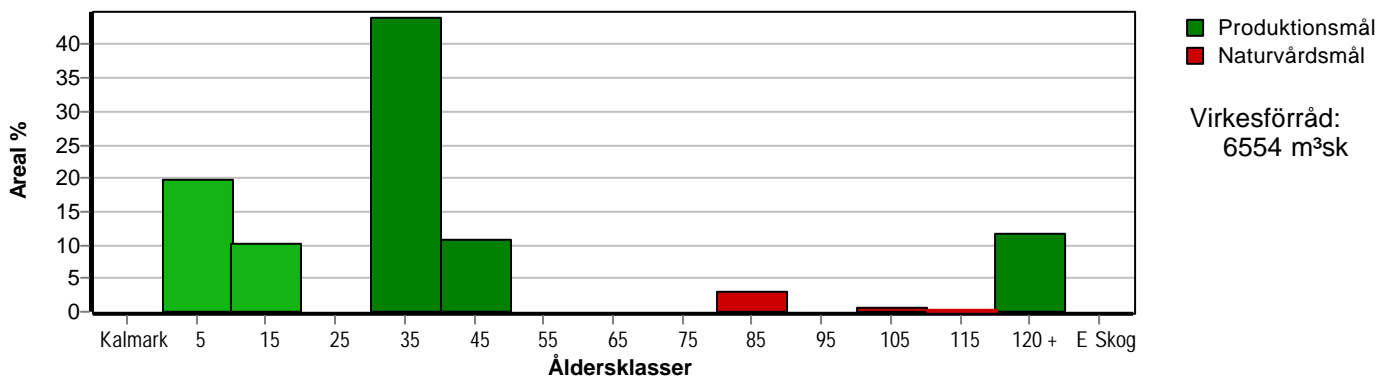
# Skogens fördelning på åldersklasser

Åldersklass	Areal		Virkesförråd				
	ha	%	Totalt m <sup>3</sup> sk	m <sup>3</sup> sk /ha	Tall %	Löv %	Gran %
<b>Kalmark</b>							
- 9 år	5,6	10	84	15	63	17	20
10 - 19							
20 - 29	24,4	44	1880	77	80	15	5
30 - 39	5,9	11	826	140	100		
40 - 49							
50 - 59							
60 - 69							
70 - 79	1,7	3	286	168	17	57	25
80 - 89							
90 - 99	0,3	1	54	180	80	10	10
100 - 109	8,8	16	2000	227	100		
110 - 119	6,4	12	1300	203	97	2	2
120 +	2,3	4	506	220	90		10
Lågproduktkog(E) ÖF/Skikt							
<b>Summa/Medel</b>	<b>55,4</b>	<b>100</b>	<b>6936</b>	<b>125</b>	<b>89</b>	<b>7</b>	<b>4</b>

Arealfördelning, aktuell



Arealfördelning, om 10 år (föresatt att föreslagna åtgärder utförs)



Aktuell andel kalmark och skog yngre än 20 år är 10 % (5,6 ha) och om 10 år (föresatt att föreslagna åtgärder utförs) 30 % (16,5 ha).

# Skogens fördelning på huggningsklasser

Huggningsklass	Areal		Virkesförråd				
	ha	%	Totalt m <sup>3</sup> sk	m <sup>3</sup> sk /ha	Tall %	Löv %	Gran %
<b>Kalmark</b> K1							
K2							
<b>Röjningsskog</b> R1	2,8	5	56	20	60	20	20
R2	20,0	36	972	49	70	20	10
<b>Gallringsskog</b> G1	13,1	24	1762	135	95	5	
G2							
<b>Föryngrings- avverknings- skog</b> S1	5,4	10	1080	200	100		
S2	11,9	21	2704	227	97	1	3
S3	2,2	4	362	165	31	48	21
<b>Lågproducer- ande skog</b> E1							
E2							
E3							
<b>Överstånd/Skikt</b>							
<b>Summa/Medel</b>	55,4	100	6936	125	89	7	4

## Kalmark

- K1 Obehandlad kalmark**  
Mark där åtgärd(er) behövs för att erhålla tillfredsställande föryngring.
- K2 Behandlad kalmark**  
Mark som fullständigt behandlats med återväxt-åtgärder men där föryngringen inte säkerställts.

## Röjningsskog

- R1 Plantskog**  
Säkerställd föryngring upp till 1,3 m medelhöjd.
- R2 Ungskog**  
Skog som är över 1,3 m och som i utvecklings-hänseende motsvarar röjningsskog.

## Gallringsskog

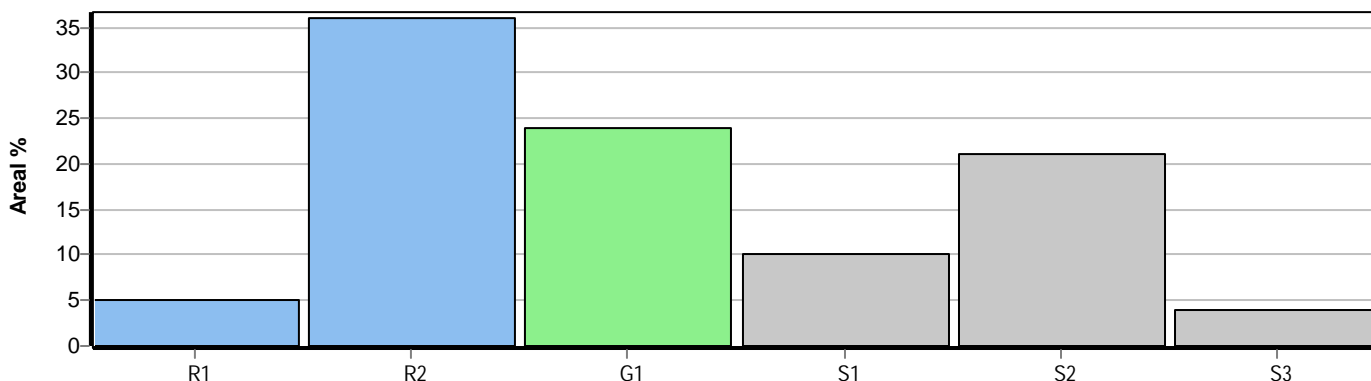
- G1 Normal gallringsskog**  
Skog som är yngre än skyddsåldern (lägsta ålder för föryngringsavverkning).
- G2 Äldre gallringsskog**  
Skog som uppnått skyddsåldern och där nästa lämpliga åtgärd normalt är gallring.

## Föryngringsavverkningsskog

- S1 Skog som kan föryngringsavverkas**  
Normalt föreslås ingen avverkningsåtgärd under planperioden.
- S2 Skog som är mogen att föryngringsavverkas**  
Normalt infaller en avverkningsåtgärd under planperioden.
- S3 Skog i föryngringsbar ålder**  
Föryngringsavverkning bör dock inte utföras.

## Lågproducerande skog

- E1 Restskog**  
Skog som lämnats efter avverkning eller som uppkommit på grund av skada.
- E2 Gles skog**  
Gles skog eller skog av ett för marken olämpligt träslag.
- E3 Skog av hagmarkskaraktär**  
Gles skog av hagmarkskaraktär.



# Avverkning och tillväxt

## Avverkning

I redovisad avverkningsvolym ingår 5 års tillväxt för avverkningar med angelägenhetsgrad 2 och 3.

I begreppet löv ingår alla lövträdsarter.

Åldersklass	Gallring				Förnygringsavverkning				Naturvårdande skötsel			
	ha	Barr m <sup>3</sup> sk	Löv m <sup>3</sup> sk	Totalt m <sup>3</sup> sk	ha	Barr m <sup>3</sup> sk	Löv m <sup>3</sup> sk	Totalt m <sup>3</sup> sk	ha	Barr m <sup>3</sup> sk	Löv m <sup>3</sup> sk	Totalt m <sup>3</sup> sk
<b>Kalmark</b>												
- 9 år												
10 - 19												
20 - 29	7,2	383	43	426								
30 - 39	0,2	12		12								
40 - 49												
50 - 59												
60 - 69												
70 - 79												
80 - 89												
90 - 99									0,3	14	2	16
100 - 109					8,6	2069		2069				
110 - 119												
120 +					2,3	524		524				
Lågprodskog(E) ÖF/Skikt												
Grundförslag	7,4	395	43	438	10,9	2593		2593	0,3	14	2	16
Högre alt.				438				3829				29
Lägre alt.				438				2593				0

<b>Total avverkning</b>	<b>- högre alt.</b>	<b>- lägre alt.</b>	<b>m<sup>3</sup>sk/ha efter 10 år</b>	<b>- högre alt.</b>	<b>- lägre alt.</b>
3 047	4 296	3 031	118	94	119

## Tillväxt

I sammanställningen redovisas tillväxt under perioden samt areal och virkesförråd efter 10 år.

Observera att såväl tillväxt som areal och virkesförråd om 10 år förutsätter att föreslagna åtgärder utförs

Åldersklass	Tillväxt			Areal och virkesförråd efter 10 år		
	Barr m <sup>3</sup> sk	Löv m <sup>3</sup> sk	Totalt m <sup>3</sup> sk	ha	m <sup>3</sup> sk	m <sup>3</sup> sk/ha
<b>Kalmark</b>						
- 9 år	116	20	136	10,9		
10 - 19				5,6	220	39
20 - 29	1210	239	1449			
30 - 39	449		449	24,4	2903	119
40 - 49				5,9	1263	214
50 - 59						
60 - 69						
70 - 79	35	48	83			
80 - 89				1,7	369	217
90 - 99	10	1	11			
100 - 109	230	1	231	0,3	49	163
110 - 119	251	4	255	0,2	27	135
120 +	51		51	6,4	1555	243
Lågprodskog(E) ÖF/Skikt					168	
<b>Summa</b>	2352	313	2665	55,4	6554	118

# Avdelningsbeskrivning

Skifte: 0

När: 1 = Snarast, 2 = Inom 2-5 år, 3 = Inom 5-10 år, i = grön kommentar, ii = generell kommentar, 4 = Inom 10 - 20 år, FF = Förfallen, iii = åtgärdskommentar, iv = speciella värden <sup>1</sup>

Avd nr	Areal ha (-avdrag) [skikt]	Ålder år	Hkl (Skikt)	SI	Virkesförråd		Mål klass	Trädslag TGLBÄ	Med diam cm	Beskrivning	Åtgärd Alternativ	N år	Uttag inkl tillväxt		Arlig tillväxt m <sup>3</sup> /sk/ha	Not <sup>1</sup>
					ha	avd							%	m <sup>3</sup> sk		
1	0,2	35	G1	T20	140	28	PG	X0000	17		Gallring	2	35	12	5,9	
2	8,6	100	S2	T22	230	1978	PG	X0000	35	Olikåldrigt	Föryng avv Markberedning (F) Plantering (F)	3 3 3	95	2069	2,6	
3	5,7	30	G1	T22	140	798	PG	X0000	17		Ingen åtgärd				7,7	
4	7,4 (-0,2)L	25	G1	T22	130	936	PG	90100	14	Varier förråd	Gallring	2	35	426	7,1	
5	2,3	120	S2	T20	220	506	PG	91000	36	Varier bonitet Blockigt	Föryng avv Markberedning (F) Plantering (F)	3 3 3	95	524	2,2	
6	3,0 (-0,2)3	5	R2	T24	10	28	PG	72100		Luckigt Olikåldrigt Avdrag: berg	Röjning	3	30		2,4	
7	0,1	20	R2	G24	30	3	PG	25300			Ingen åtgärd				4,6	
8	1,3	75	S3	B22	165	215	NS,s	22600	32	Torvmark	Ingen åtgärd				4,8	
9	1,0	110	S2	T22	220	220	PG	81100	35	Olikåldrigt	Ingen åtgärd Föryng avv (A)	3	95	229	4,3	
10	2,4									Bete						
11	1,6									Åker						
12	2,8	7	R1	T24	20	56	PG	62200			Röjning	1	30		2,4	

pcSKOG

Utskriven: 2021-07-14

Län: Kalmar län Kommun: Vimmerby Församling: Tuna Bröttle 1:2 Id: 88409274



# Avdelningsbeskrivning

Skifte: 0

När: 1 = Snarast, 2 = Inom 2-5 år, 3 = Inom 5-10 år, i = grön kommentar, ii = generell kommentar, 4 = Inom 10 - 20 år, FF = Förfallen, iii = åtgärdskommentar, iv = speciella värden <sup>1</sup>

Avd nr	Areal ha (-avdrag) [skikt]	Ålder år	Hkl (Skikt)	SI	Virkesförråd		Mål klass	Trädslag TGLBÄ	Med diam cm	Beskrivning	Åtgärd Alternativ	N år	Uttag inkl tillväxt		Arlig tillväxt m <sup>3</sup> /sk/ha	Not <sup>1</sup>
					ha	avd							%	m <sup>3</sup> sk		
13	5,4	110	S1	T20	200	1080	PG	X0000	34		Ingen åtgärd Föryng avv (A)	3	85	1007	3,9	
14	0,2	100	S3	T16	110	22	NO,s	80200	32	Torvmark	Ingen åtgärd				2,4	
15	19,1 (-2,0)3L	20	R2	T22	55	941	PG	71200		Varier bonitet Varier förråd Olikåldrigt Delv röjning Avdrag: berg	Röjning	1	25		5,5	
16	0,4	75	S3	B22	180	72	NS,b	14500	30		Ingen åtgärd Naturvårdshuggning (A)	1	20	14	5,3	
17	0,6									Gårdscentra						
18	1,0									Åker						
19	4,2									Bete						
20	2,6									Åker						
21	4,6									Åker						
22	0,3	95	S3	T22	180	54	NS,b	81100	33	Kulturminne	Naturvårdshuggning Ingen åtgärd (A)	2	25	15	3,7	

pcSKOG

Utskriven: 2021-07-14

Län: Kalmar län Kommun: Vimmerby Församling: Tuna Bröttle 1:2 Id: 88409274

