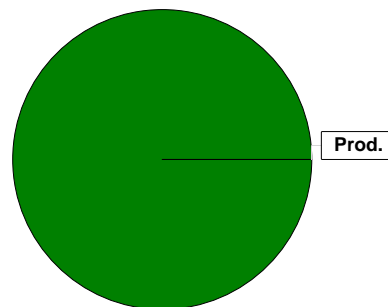


# Sammanställning över fastigheten

## Arealer

	hektar	%
Produktiv skogsmark	50,9	97
Myr/kärr/mosse	0,0	<1
Berg/Hällmark	0,5	<1
Inäga/åker	0,4	<1
Väg och kraftledning (linjeavdrag)	0,4	<1
Annat	0,0	<1
<hr/>		
Summa landareal	52,2	
Vatten	0,0	

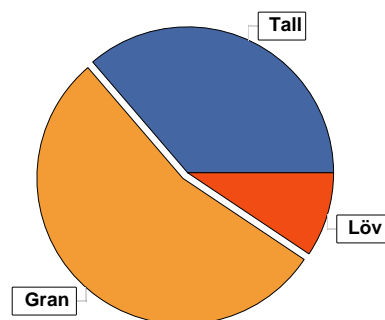


## Virkesförråd

	m <sup>3</sup> sk	%
<b>Totalt</b>		
<b>Tall</b>	2300	36
<b>Gran</b>	3445	55
<b>Löv</b>	595	9
<b>m<sup>3</sup>sk</b>	<b>6340</b>	

### Medeltal

m<sup>3</sup>sk per hektar  
125



## Bonitet

Fastighetens medelbonitet är beräknad till

m<sup>3</sup>sk per ha  
7,2

## Tillväxt

Tillväxt för perioden 2018 - 2027 beräknad med hänsyn till föreslagna åtgärder

m<sup>3</sup>sk per år  
158

## Avverkningsförslag

	m <sup>3</sup> sk
Föryngringsavverkning	3468
Gallring	228
<b>Totalt under perioden</b>	<b>3696</b>

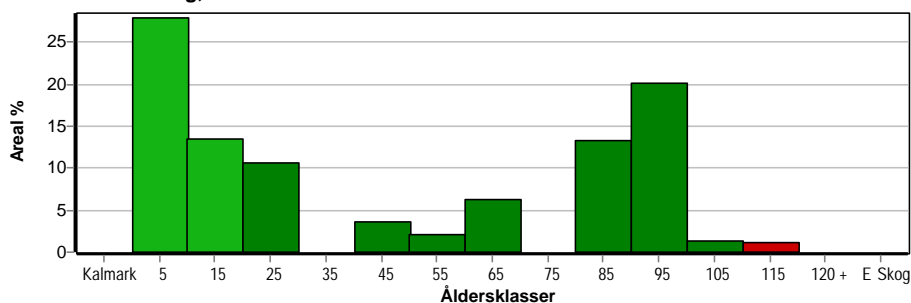
Förväntad tillväxt första växtsäsongen

m<sup>3</sup>sk  
217  
m<sup>3</sup>sk per ha  
4,3

# Skogens fördelning på åldersklasser

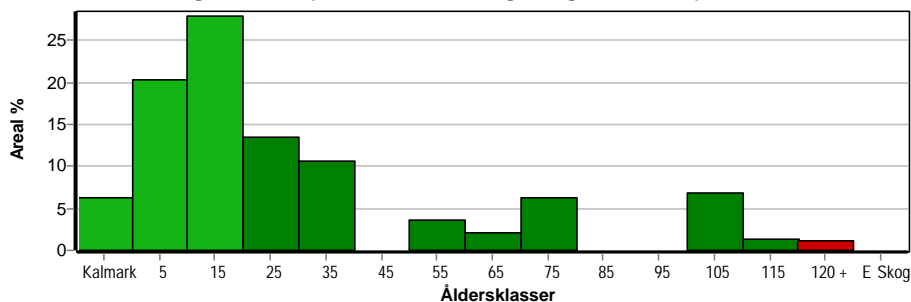
Åldersklass	Areal		Virkesförråd				
	ha	%	Totalt m <sup>3</sup> sk	m <sup>3</sup> sk /ha	Gran %	Tall %	Löv %
<b>Kalmark</b>							
- 9 år	14,2	28	14	1	100		
10 - 19	6,9	14	21	3	60		40
20 - 29	5,4	11	39	7	70		30
30 - 39							
40 - 49	1,8	4	621	345	100		
50 - 59	1,1	2	221	201	7		93
60 - 69	3,2	6	864	270	60		40
70 - 79							
80 - 89	6,8	13	2040	300	70	30	
90 - 99	10,2	20	2271	223	29	71	
100 - 109	0,7	1	189	270	80	20	
110 - 119	0,6	1	60	100		60	40
120 +							
Lågproduktskog(E) ÖF/Skikt							
<b>Summa/Medel</b>	<b>50,9</b>	<b>100</b>	<b>6340</b>	<b>125</b>	<b>54</b>	<b>36</b>	<b>9</b>

Arealfördelning, aktuell



Virkesförråd:  
6340 m<sup>3</sup>sk

Arealfördelning, om 10 år (föresatt att föreslagna åtgärder utförs)



Virkesförråd:  
4220 m<sup>3</sup>sk

Aktuell andel kalmark och skog yngre än 20 år är 41 % (21,1 ha) och om 10 år (föresatt att föreslagna åtgärder utförs) 54 % (27,7 ha).

# Skogens fördelning på huggningsklasser

Huggningsklass	Areal		Virkesförråd				
	ha	%	Totalt m <sup>3</sup> sk	m <sup>3</sup> sk /ha	Gran %	Tall %	Löv %
<b>Kalmark</b> K1							
K2	14,2	28	14	1	100		
<b>Röjningsskog</b> R1							
R2	12,2	24	48	4	66		34
<b>Gallringsskog</b> G1	2,3	5	693	301	91		9
G2	3,9	8	1025	263	52		48
<b>Föryngrings- avverknings- skog</b> S1							
S2	17,7	35	4500	254	50	50	
S3							
<b>Lågproducer- ande skog</b> E1							
E2							
E3							
<b>Överstånd/Skipt</b>							
<b>Målklass NS</b>	0,6	1	60	100		60	40
<b>Målklass NO</b>							
<b>Summa/Medel</b>	50,9	100	6340	125	54	36	9

## Kalmark

### K1 Obehandlad kalmark

Mark där åtgärd(er) behövs för att erhålla tillfredsställande föryngring.

### K2 Behandlad kalmark

Mark som fullständigt behandlats med återväxt-åtgärder men där föryngringen inte säkerställts.

## Röjningsskog

### R1 Plantskog

Säkerställd föryngring upp till 1,3 m medelhöjd.

### R2 Ungskog

Skog som är över 1,3 m och som i utvecklings-hänseende motsvarar röjningsskog.

## Gallringsskog

### G1 Normal gallringsskog

Skog som är yngre än skyddsåldern (lägsta ålder för föryngringsavverkning).

### G2 Äldre gallringsskog

Skog som uppnått skyddsåldern och där nästa lämpliga åtgärd normalt är gallring.

## Föryngringsavverkningsskog

### S1 Skog som kan föryngringsavverkas

Normalt föreslås ingen avverkningsåtgärd under planperioden.

### S2 Skog som är mogen att föryngringsavverkas

Normalt infaller en avverkningsåtgärd under planperioden.

### S3 Skog i föryngringsbar ålder

Föryngringsavverkning bör dock inte utföras.

## Lågproducerande skog

### E1 Restskog

Skog som lämnats efter avverkning eller som uppkommit på grund av skada.

### E2 Gles skog

Gles skog eller skog av ett för marken olämpligt trädslag.

### E3 Skog av hagmarkskaraktär

Gles skog av hagmarkskaraktär.

## Naturvårdsmål NS/NO

**NS** Naturvårdsmål med skötsel

**NO** Naturvårdsmål, orört

