

# Skogsbruksplan

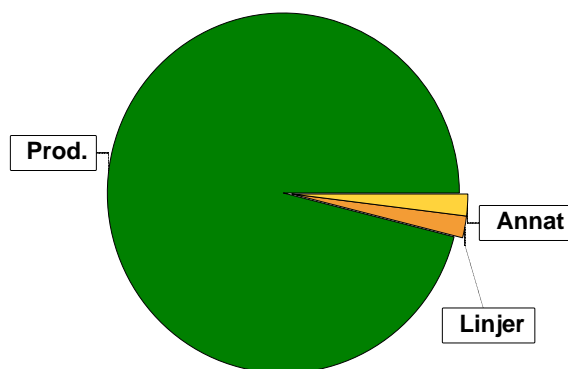
<b>Planens namn</b>	Århult 1:20, 1:38
<b>Planen avser tiden</b>	fr o m 2020-01-21 och tio år framåt
<b>Fältarbetet utfört under</b>	-
<b>Planen upprättad av</b>	Skog & Lantbruk AB
<b>Planläggningsmetod</b>	Okuläruppskattning Uppgifter om virkesförråd, trädslagsfördelning, virkesuttag mm grundar sig på bedömningar i fält i kombination med vissa stödmätningar.
<b>Referenskoordinat (WGS84)</b>	Lat: 57° 16' 16.20" N Long: 16° 18' 51.14" E



# Sammanställning över fastigheten

## Arealer

	hektar	%
Produktiv skogsmark	69,2	96
Myr/kärr/mosse	0,0	<1
Berg/Hällmark	0,1	<1
Inäga/åker	0,2	<1
Väg och kraftledning (linjeavdrag)	1,1	2
Annat	1,2	2
<hr/>		
Summa landareal	71,8	
Vatten	0,2	



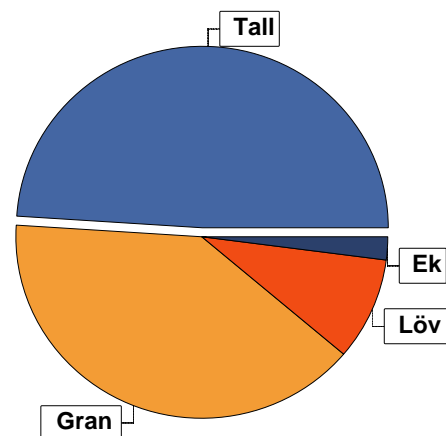
## Virkesförråd

	m³sk	%	ha
<b>Totalt</b>			
Tall	5198	49	35,1
Gran	4223	40	22,7
Löv	997	9	8,7
Ek	226	2	2,7

m³sk  
10644

### Medeltal

m³sk per hektar  
154



## Bonitet

Fastighetens medelbonitet är beräknad till

m³sk per ha  
6,6

## Tillväxt

Tillväxt för perioden 2020-01-21 + 10 år beräknad med hänsyn till föreslagna åtgärder

m³sk per år  
373

## Avverkningsförslag

Föryngringsavverkning

2632

Gallring

1023

Totalt under perioden

3655

Förväntad tillväxt första växtsäsongen

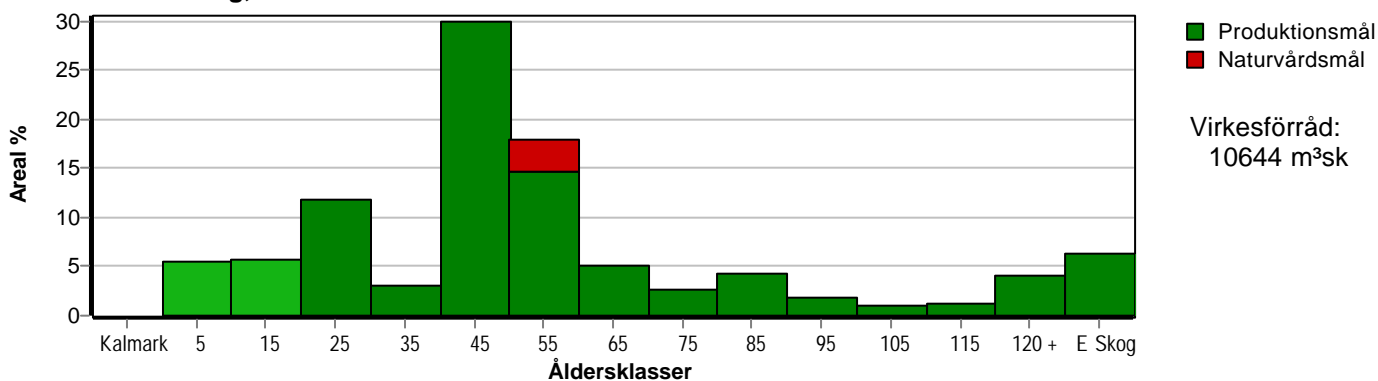
m³sk  
428

m³sk per ha  
6,2

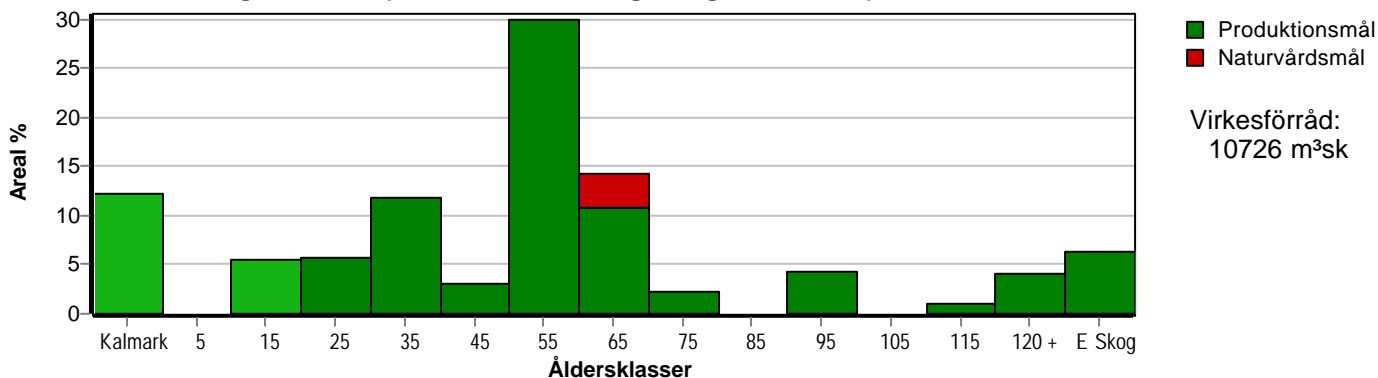
# Skogens fördelning på åldersklasser

Åldersklass	Areal		Virkesförråd					
	ha	%	Totalt m <sup>3</sup> sk	m <sup>3</sup> sk /ha	Tall %	Gran %	Löv %	Ek %
<b>Kalmark</b>								
- 9 år	3,8	5	24	6	27	62	11	
10 - 19	3,9	6	101	26	58	27	6	9
20 - 29	8,2	12	735	90	20	54	26	
30 - 39	2,1	3	273	130	40	60		
40 - 49	20,7	30	3076	149	73	23	5	
50 - 59	12,4	18	2714	219	40	48	10	2
60 - 69	3,5	5	854	244	33	49	18	
70 - 79	1,9	3	399	210		100		
80 - 89	2,9	4	928	320	40	60		
90 - 99	1,2	2	300	250	30	70		
100 - 109	0,7	1	140	200	90	10		
110 - 119	0,8	1	160	200	80	20		
120 +	2,8	4	532	190	100			
Lågprodskog(E)	4,3	6	358	83	3	1	48	49
ÖF/Skikt	[0,9]		50	56			100	
<b>Summa/Medel</b>	<b>69,2</b>	<b>100</b>	<b>10644</b>	<b>154</b>	<b>49</b>	<b>40</b>	<b>9</b>	<b>2</b>

Arefördelning, aktuell



Arefördelning, om 10 år (föresatt att föreslagna åtgärder utförs)



Aktuell andel kalmark och skog yngre än 20 år är 11 % (7,7 ha) och om 10 år (föresatt att föreslagna åtgärder utförs) 18 % (12,3 ha).

# Skogens fördelning på huggningsklasser

Huggningsklass	Areal		Virkesförråd					
	ha	%	Totalt m <sup>3</sup> sk	m <sup>3</sup> sk /ha	Tall %	Gran %	Löv %	Ek %
<b>Kalmark</b> K1								
K2								
<b>Röjningsskog</b> R1								
R2	10,7	15	254	24	56	33	8	3
<b>Gallringsskog</b> G1	37,8	55	5489	145	64	26	10	1
G2								
<b>Föryngrings- avverknings- skog</b> S1	4,3	6	1634	380	15	82	3	
S2	12,1	17	2859	236	45	49	6	
S3								
<b>Lågproducer- ande skog</b> E1	0,9	1	18	20	50	10	10	30
E2								
E3	3,4	5	340	100			50	50
<b>Överstånd/Skikt</b>	[0,9]		50	56			100	
<b>Summa/Medel</b>	69,2	100	10644	154	49	40	9	2

## Kalmark

- K1 Obehandlad kalmark**  
Mark där åtgärd(er) behövs för att erhålla tillfredsställande föryngring.
- K2 Behandlad kalmark**  
Mark som fullständigt behandlats med återväxt-åtgärder men där föryngringen inte säkerställts.

## Röjningsskog

- R1 Plantskog**  
Säkerställd föryngring upp till 1,3 m medelhöjd.
- R2 Ungskog**  
Skog som är över 1,3 m och som i utvecklings-hänseende motsvarar röjningsskog.

## Gallringsskog

- G1 Normal gallringsskog**  
Skog som är yngre än skyddsåldern (lägsta ålder för föryngringsavverkning).
- G2 Äldre gallringsskog**  
Skog som uppnått skyddsåldern och där nästa lämpliga åtgärd normalt är gallring.

## Föryngringsavverkningsskog

- S1 Skog som kan föryngringsavverkas**  
Normalt föreslås ingen avverkningsåtgärd under planperioden.
- S2 Skog som är mogen att föryngringsavverkas**  
Normalt infaller en avverkningsåtgärd under planperioden.
- S3 Skog i föryngringsbar ålder**  
Föryngringsavverkning bör dock inte utföras.

## Lågproducerande skog

- E1 Restskog**  
Skog som lämnats efter avverkning eller som uppkommit på grund av skada.
- E2 Gles skog**  
Gles skog eller skog av ett för marken olämpligt träslag.
- E3 Skog av hagmarkskaraktär**  
Gles skog av hagmarkskaraktär.

