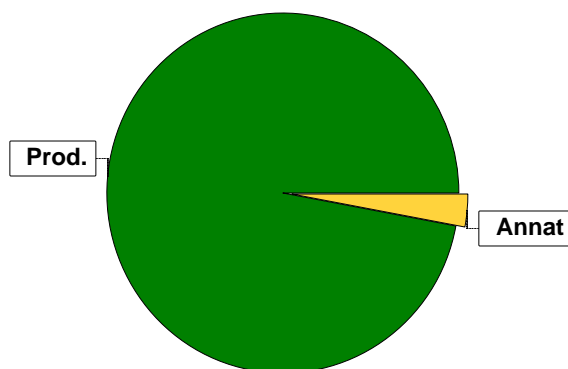


# Sammanställning över fastigheten

## Arealer

	hektar	%
Produktiv skogsmark	24,2	97
Myr/kärr/mosse	0,0	<1
Berg/Hällmark	0,0	<1
Inäga/åker	0,0	<1
Väg och kraftledning (linjeavdrag)	0,0	<1
Annat	0,8	3
<hr/>		
Summa landareal	25,0	
Vatten	0,0	



## Virkesförråd

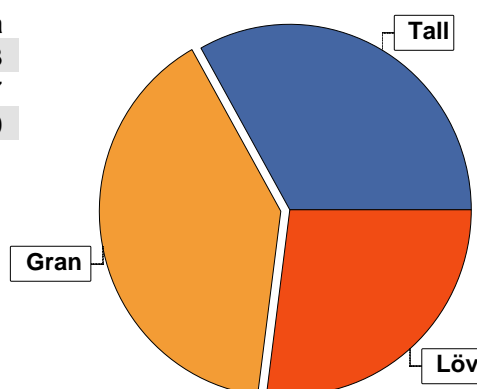
### Totalt

m <sup>3</sup> sk	719
-------------------	-----

### Medeltal

m <sup>3</sup> sk per hektar	30
------------------------------	----

	m <sup>3</sup> sk	%	ha
Tall	238	33	2,3
Gran	286	40	6,7
Löv	194	27	5,0



## Bonitet

Fastighetens medelbonitet är beräknad till

m <sup>3</sup> sk per ha	8,5
--------------------------	-----

## Tillväxt

Tillväxt för perioden 2021-09-24 + 10 år beräknad med hänsyn till föreslagna åtgärder

m <sup>3</sup> sk per år	58
--------------------------	----

## Avverkningsförslag

Förnygringsavverkning

Gallring

Naturvårdande skötsel

Totalt under perioden

m <sup>3</sup> sk	0
	0
	36
	36

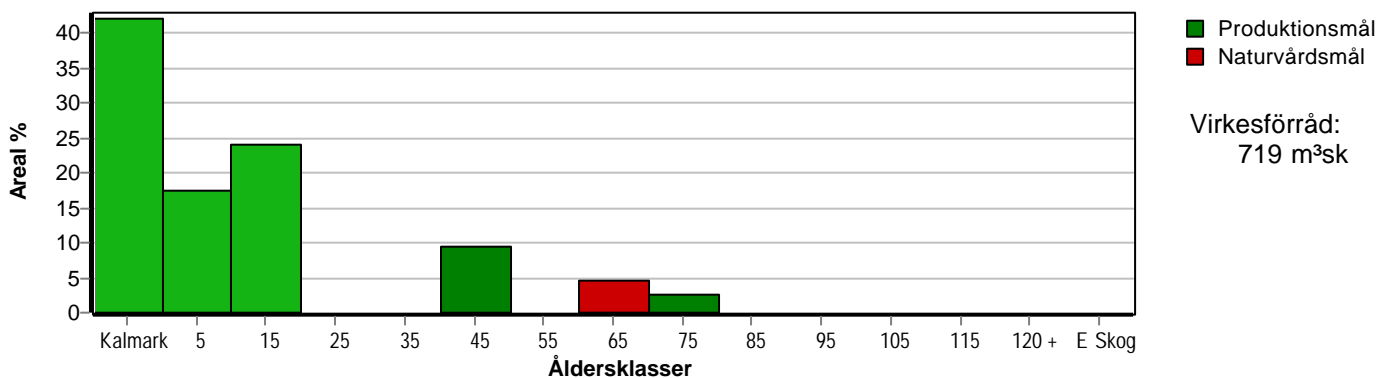
Förväntad tillväxt första växtsäsongen

m <sup>3</sup> sk	56
m <sup>3</sup> sk per ha	2,3

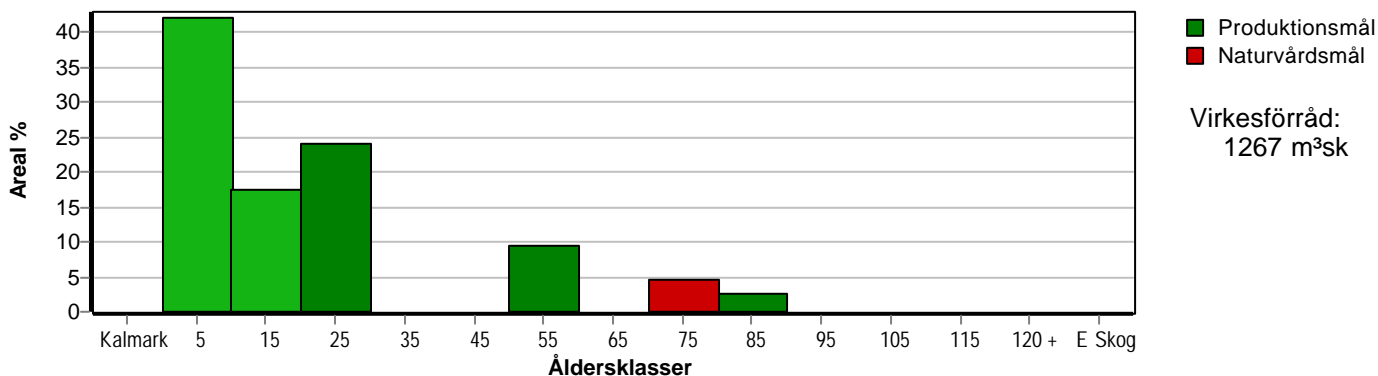
# Skogens fördelning på åldersklasser

Åldersklass	Areal		Virkesförråd				
	ha	%	Totalt m <sup>3</sup> sk	m <sup>3</sup> sk /ha	Gran %	Tall %	Löv %
<b>Kalmark</b>	10,2	42					
- 9 år	4,2	17	4	1	70	10	20
10 - 19	5,8	24	29	5	45	5	50
20 - 29							
30 - 39							
40 - 49	2,3	10	412	179	51	43	6
50 - 59							
60 - 69	1,1	5	154	140			100
70 - 79	0,6	2	120	200	50	50	
80 - 89							
90 - 99							
100 - 109							
110 - 119							
120 +							
Lågproduktskog(E) ÖF/Skikt							
<b>Summa/Medel</b>	<b>24,2</b>	<b>100</b>	<b>719</b>	<b>30</b>	<b>40</b>	<b>33</b>	<b>27</b>

Arefördelning, aktuell



Arefördelning, om 10 år (förutsatt att föreslagna åtgärder utförs)



# Skogens fördelning på huggningsklasser

Huggningsklass	Areal		Virkesförråd				
	ha	%	Totalt m <sup>3</sup> sk	m <sup>3</sup> sk /ha	Gran %	Tall %	Löv %
<b>Kalmark</b> K1	10,2	42					
K2							
<b>Röjningsskog</b> R1	4,2	17	4	1	70	10	20
R2	5,8	24	29	5	45	5	50
<b>Gallringsskog</b> G1	2,3	10	412	179	51	43	6
G2							
<b>Föryngrings- avverknings- skog</b> S1	0,6	2	120	200	50	50	
S2							
S3	1,1	5	154	140			100
<b>Lågproducer- ande skog</b> E1							
E2							
E3							
<b>Överstånd/Skikt</b>							
<b>Summa/Medel</b>	24,2	100	719	30	40	33	27

## Kalmark

- K1 Obehandlad kalmark**  
Mark där åtgärd(er) behövs för att erhålla tillfredsställande föryngring.
- K2 Behandlad kalmark**  
Mark som fullständigt behandlats med återväxt-åtgärder men där föryngringen inte säkerställts.

## Röjningsskog

- R1 Plantskog**  
Säkerställd föryngring upp till 1,3 m medelhöjd.
- R2 Ungskog**  
Skog som är över 1,3 m och som i utvecklings-hänseende motsvarar röjningsskog.

## Gallringsskog

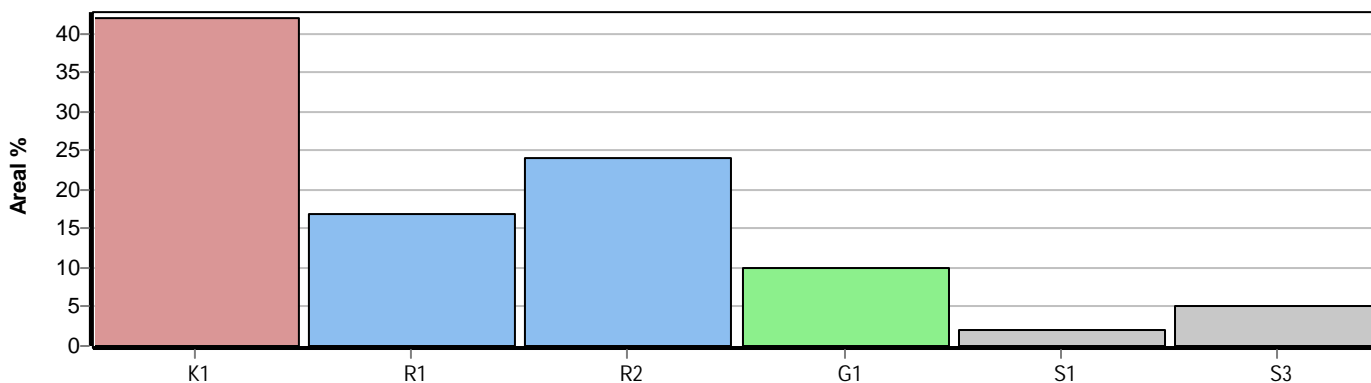
- G1 Normal gallringsskog**  
Skog som är yngre än skyddsåldern (lägsta ålder för föryngringsavverkning).
- G2 Äldre gallringsskog**  
Skog som uppnått skyddsåldern och där nästa lämpliga åtgärd normalt är gallring.

## Föryngringsavverkningsskog

- S1 Skog som kan föryngringsavverkas**  
Normalt föreslås ingen avverkningsåtgärd under planperioden.
- S2 Skog som är mogen att föryngringsavverkas**  
Normalt infaller en avverkningsåtgärd under planperioden.
- S3 Skog i föryngringsbar ålder**  
Föryngringsavverkning bör dock inte utföras.

## Lågproducerande skog

- E1 Restskog**  
Skog som lämnats efter avverkning eller som uppkommit på grund av skada.
- E2 Gles skog**  
Gles skog eller skog av ett för marken olämpligt träslag.
- E3 Skog av hagmarkskaraktär**  
Gles skog av hagmarkskaraktär.



# Avverkning och tillväxt

## Avverkning

I redovisad avverkningsvolym ingår 5 års tillväxt för avverkningar med angelägenhetsgrad 2 och 3.

I begreppet löv ingår alla lövträdsarter.

Åldersklass	Gallring				Förnygringsavverkning				Naturvårdande skötsel			
	ha	Barr m <sup>3</sup> sk	Löv m <sup>3</sup> sk	Totalt m <sup>3</sup> sk	ha	Barr m <sup>3</sup> sk	Löv m <sup>3</sup> sk	Totalt m <sup>3</sup> sk	ha	Barr m <sup>3</sup> sk	Löv m <sup>3</sup> sk	Totalt m <sup>3</sup> sk
<b>Kalmark</b>												
- 9 år												
10 - 19												
20 - 29												
30 - 39												
40 - 49												
50 - 59												
60 - 69									1,1		36	36
70 - 79												
80 - 89												
90 - 99												
100 - 109												
110 - 119												
120 +												
Lågprodskog(E) ÖF/Skikt												
Grundförslag									1,1		36	36
Högre alt.				77				181				36
Lägre alt.				0				0				0

<b>Total avverkning</b>	<b>- högre alt.</b>	<b>- lägre alt.</b>	<b>m<sup>3</sup>sk/ha efter 10 år</b>	<b>- högre alt.</b>	<b>- lägre alt.</b>
36	294	0	52	40	54

## Tillväxt

I sammanställningen redovisas tillväxt under perioden samt areal och virkesförråd efter 10 år.

Observera att såväl tillväxt som areal och virkesförråd om 10 år förutsätter att föreslagna åtgärder utförs

Åldersklass	Tillväxt			Areal och virkesförråd efter 10 år		
	Barr m <sup>3</sup> sk	Löv m <sup>3</sup> sk	Totalt m <sup>3</sup> sk	ha	m <sup>3</sup> sk	m <sup>3</sup> sk/ha
<b>Kalmark</b>						
- 9 år	101	25	126	10,2		
10 - 19	95	95	190	4,2	131	31
20 - 29				5,8	219	38
30 - 39						
40 - 49	170	12	182			
50 - 59				2,3	594	258
60 - 69		47	47			
70 - 79	38		38	1,1	165	150
80 - 89				0,6	158	263
90 - 99						
100 - 109						
110 - 119						
120 +						
Lågprodskog(E) ÖF/Skikt						
<b>Summa</b>	404	179	583	24,2	1267	52

# Avdelningsbeskrivning

Skifte: 0

När: 1 = Snarast, 2 = Inom 2-5 år, 3 = Inom 5-10 år, i = grön kommentar, ii = generell kommentar, 4 = Inom 10 - 20 år, FF = Förfallen  
iii = åtgärdskommentar, iv = speciella värden <sup>1</sup>

Avd nr	Areal ha (-avdrag) [skikt]	Ålder år	Hkl (Skikt)	SI	Virkesförråd		Mål klass	Trädslag TGLBÄ	Med diam cm	Beskrivning	Åtgärd Alternativ	När	Uttag inkl tillväxt		Årlig tillväxt m <sup>3</sup> sk/ha	Not <sup>1</sup>
					ha	avd							%	m <sup>3</sup> sk		
1	0,4									Tomt						
2	1,1	60	S3	B26	140	154	NS	00X00	27	Varier förråd Varier bonitet	Naturvårdshuggning Ingen åtgärd (A)	2	20	36	4,3	
3	0,5	45	G1	G30	320	160	PG	0X000	25	Fd inäga	Ingen åtgärd Föryng avv (A)	3	95	181	12,6	
4	4,2	5	R1	G28	1	4	PG	17200		Delv luckigt	Röjning	3	30		3,0	
5	0,6	70	S1	G26	200	120	PG	55000	27	Olikåldrigt Enstaka öf	Ingen åtgärd				6,4	
6	1,8	40	G1	T24	140	252	PG	72100	19	Varier förråd Olikåldrigt	Ingen åtgärd Gallring (A)	3	25	77	6,6	
7	5,8	10	R2	G26	5	29	PG	14500		Delv blockigt	Röjning Löv	1	30		3,3	
8	10,2	0	K1	G28	0	0	PG			Odlingsspår	Markberedning Plantering (F)	1 1				
9	0,4									Tomt Egen fastighet						