

Skogsbruksplan

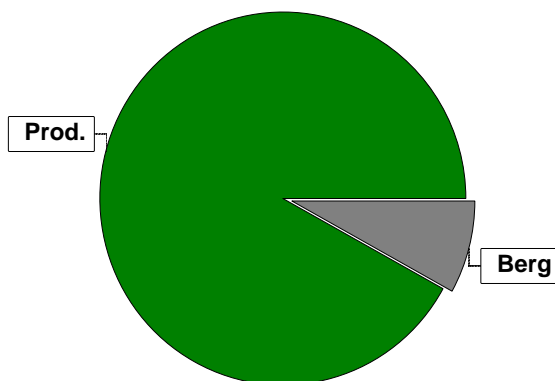
Planens namn	DÖDERHULTS-FLATHULT 1:8
Planen avser tiden	fr o m 2020-02-10 och tio år framåt
Fältarbetet utfört under	2020-05
Planen upprättad av	Skog & Lantbruk AB
Planläggningsmetod	Okuläruppskattning Uppgifter om virkesförråd, trädslagsfördelning, virkesuttag mm grundar sig på bedömningar i fält i kombination med vissa stödmätningar.
Fastighetsuppgifter	
Fastighet	DÖDERHULTS-FLATHULT 1:8 Kalmar län, Oskarshamn, Döderhult
Referenskoordinat (WGS84)	Lat: 57° 18' 6.91" N Long: 16° 23' 31.57" E



Sammanställning över fastigheten

Arealer

	hektar	%
Produktiv skogsmark	88,8	90
Myr/kärr/mosse	0,5	1
Berg/Hällmark	8,2	8
Inäga/åker	0,0	<1
Väg och kraftledning (linjeavdrag)	0,8	1
Annat	0,0	<1
<hr/>		
Summa landareal	98,3	
Vatten	0,0	



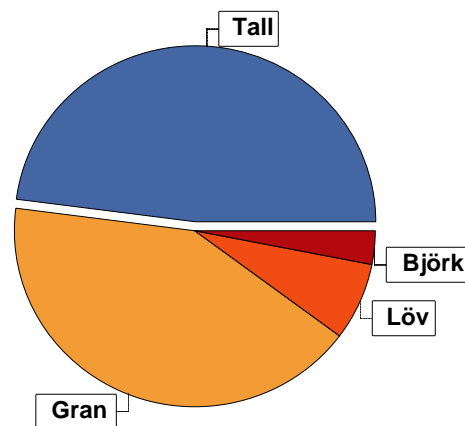
Virkesförråd

	m³sk	%	ha
Totalt			
Tall	6733	48	38,9
Gran	5844	42	33,9
Löv	928	7	6,7
Ek	52	<1	0,3
Björk	451	3	5,2

m³sk
14009

Medeltal

m³sk per hektar
158



Bonitet

Fastighetens medelbonitet är beräknad till

m³sk per ha
6,1

Tillväxt

Tillväxt för perioden 2020-02-10 + 10 år beräknad med hänsyn till föreslagna åtgärder

m³sk per år
403

Avverkningsförslag

Föryngringsavverkning

m³sk
2615

Gallring

1047

Totalt under perioden

3662

Förväntad tillväxt första växtsäsongen

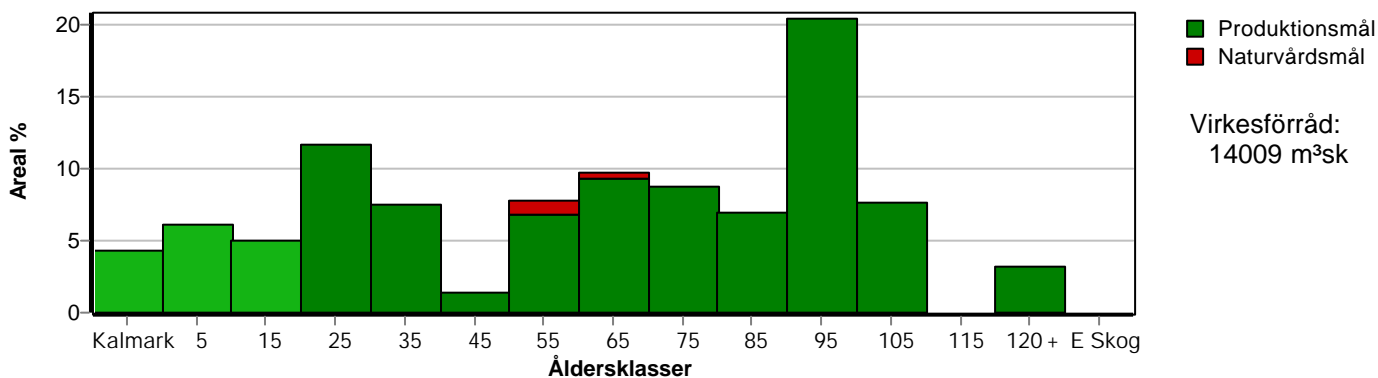
m³sk
449

m³sk per ha
5,1

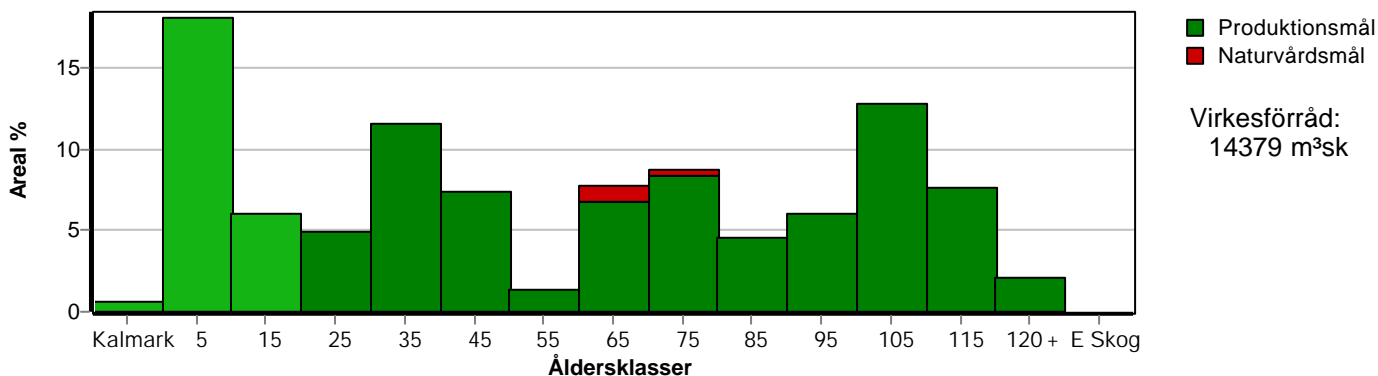
Skogens fördelning på åldersklasser

Åldersklass	Areal		Virkesförråd						
	ha	%	Totalt m³sk	m³sk /ha	Tall %	Gran %	Löv %	Björk %	Ek %
Kalmark	3,8	4							
- 9 år	5,4	6	26	5	75	7	18		
10 - 19	4,4	5	154	35	34	23	43		
20 - 29	10,3	12	437	42	28	52	6	14	
30 - 39	6,6	7	664	101	36	52	1	10	
40 - 49	1,2	1	126	105	21			79	
50 - 59	6,9	8	1314	190	76	11	3	10	
60 - 69	8,6	10	1729	201	59	32	7	2	
70 - 79	7,7	9	1825	237	50	27	21		3
80 - 89	6,2	7	1217	196	10	81	4	4	
90 - 99	18,1	20	4426	245	30	65	6		
100 - 109	6,8	8	1700	250	90	10			
110 - 119									
120 +	2,8	3	391	140	93	7			
Lågproduktkog(E) ÖF/Skikt									
Summa/Medel	88,8	100	14009	158	48	42	7	3	

Arefördelning, aktuell



Arefördelning, om 10 år (föresatt att föreslagna åtgärder utförs)



Aktuell andel kalmark och skog yngre än 20 år är 15 % (13,6 ha) och om 10 år (föresatt att föreslagna åtgärder utförs) 25 % (22,0 ha).

Skogens fördelning på huggningsklasser

Huggningsklass	Areal		Virkesförråd						
	ha	%	Totalt m ³ sk	m ³ sk /ha	Tall %	Gran %	Löv %	Björk %	Ek %
Kalmark K1	3,8	4							
K2	3,1	3	3	1	40	60			
Röjningsskog R1	2,3	3	23	10	80		20		
R2	19,3	22	1025	53	36	43	10	11	
Gallringsskog G1	18,3	21	3228	176	69	16	6	9	
G2	4,8	5	1232	257	56	27	17		
Föryngrings- avverknings- skog S1	11,3	13	2437	216	25	64	7	2	2
S2	25,9	29	6061	234	46	49	4		
S3									
Lågproducer- ande skog E1									
E2									
E3									
Överstånd/Skikt									
Summa/Medel	88,8	100	14009	158	48	42	7	3	

Kalmark

- K1 Obehandlad kalmark**
Mark där åtgärd(er) behövs för att erhålla tillfredsställande föryngring.
- K2 Behandlad kalmark**
Mark som fullständigt behandlats med återväxt-åtgärder men där föryngringen inte säkerställts.

Röjningsskog

- R1 Plantskog**
Säkerställd föryngring upp till 1,3 m medelhöjd.
- R2 Ungskog**
Skog som är över 1,3 m och som i utvecklings-hänseende motsvarar röjningsskog.

Gallringsskog

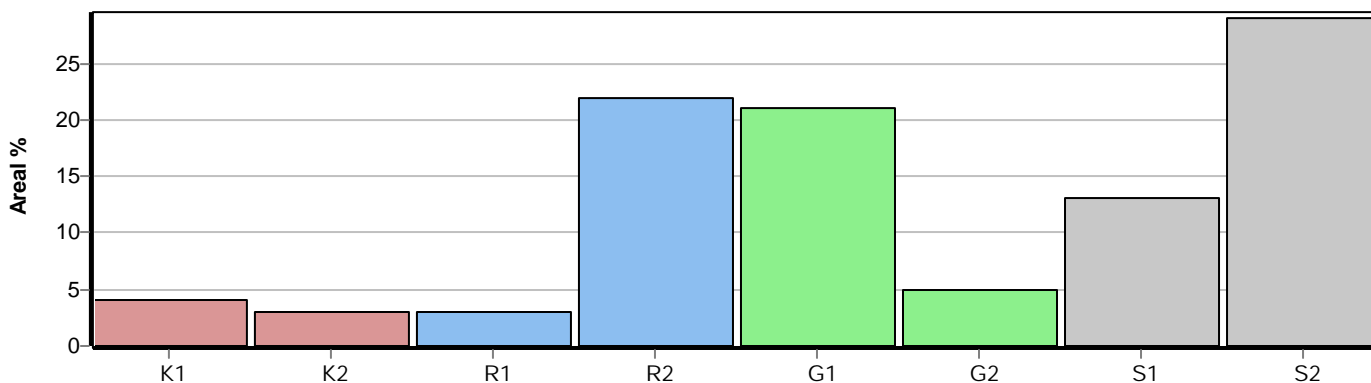
- G1 Normal gallringsskog**
Skog som är yngre än skyddsåldern (lägsta ålder för föryngringsavverkning).
- G2 Äldre gallringsskog**
Skog som uppnått skyddsåldern och där nästa lämpliga åtgärd normalt är gallring.

Föryngringsavverkningsskog

- S1 Skog som kan föryngringsavverkas**
Normalt föreslås ingen avverkningsåtgärd under planperioden.
- S2 Skog som är mogen att föryngringsavverkas**
Normalt infaller en avverkningsåtgärd under planperioden.
- S3 Skog i föryngringsbar ålder**
Föryngringsavverkning bör dock inte utföras.

Lågproducerande skog

- E1 Restskog**
Skog som lämnats efter avverkning eller som uppkommit på grund av skada.
- E2 Gles skog**
Gles skog eller skog av ett för marken olämpligt trädslag.
- E3 Skog av hagmarkskaraktär**
Gles skog av hagmarkskaraktär.

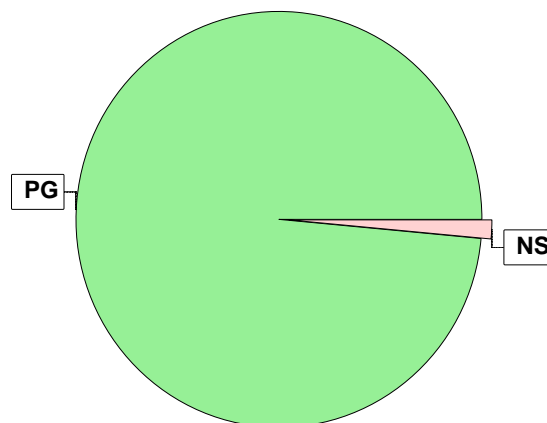


Skogens fördelning på målklasser

Målklass	Areal		Virkesförråd		Tillväxt		Antal avd
	ha	%	m ³ sk	%	m ³ sk	%	
PG	87,5	98,5	13914	99,3	3998	99,2	50
PF - produktion							0
PF - naturvård							0
NS	1,3	1,5	95	0,7	34	0,8	2
NO							0
Summa	88,8	100,0	14009	100,0	4032	100,0	52

Impediment

	ha	%
Myr	0,5	1
Berg	8,2	8



Målklasser

Målklasserna ger information om skogens brukning. Klasserna har följande innebörd:

PG Produktionsmål med miljöhänsyn

I avdelningar med låga naturvärden där produktionsmålet styr skötseln. Miljöhänsyn tas genom att hänsynsytor, trädgrupper, evighetsträd och buskar mm lämnas. Miljöhänsyn motsvarar högst ca 10 % av avdelningens produktiva skogsmarksareal.

PF Produktionsmål med förstärkt miljöhänsyn

I avdelningar med låga/vissa naturvärden förenas produktionsmålet med en förstärkt miljöhänsyn. Produktionsmålet styr huvudinriktningen av skötseln, medan naturvårdsmålet dominerar i vissa delar av avdelningen. Förhållandet mellan målen anges som procentsatser av avdelningens produktiva skogsmarksareal. Förstärkt miljöhänsyn innebär att mer än 10 % av avdelningens produktiva skogsmarksareal utgörs av naturhänsyn. Naturvårdsmålet kan i vissa fall överstiga 50 % av avdelningens produktiva skogsmarksareal.

NS Naturvårdsmål med skötsel

I avdelningar med höga naturvärden där återkommande skötsel är nödvändig för att bibehålla områdets naturvärden samt avdelningar med förutsättningar att återskapa dessa naturvärden. Naturvårdsmålet styr skötseln som endast utförs när det är motiverat av naturvårdsskäl.

NO Naturvårdsmål, orört

I avdelningar med höga naturvärden där fri utveckling är nödvändig för att bibehålla områdets naturvärden samt avdelningar med förutsättningar att återskapa dessa naturvärden. Naturvårdsmålet styr genom att området lämnas för fri utveckling. Ibland kan dock ett nyskapande av död ved vara nödvändig för att påskynda utvecklingen av höga naturvärden.

Sammanställning lövdominerade bestånd

För certifiering ska, under merparten av omloppstiden, minst 5 % av arealen för den friska och fuktiga marken domineras av löv.

Av sammanställningens produktiva skogsmarksareal om 88,8 ha är 81,6 % (72,5 ha) frisk eller fuktig.

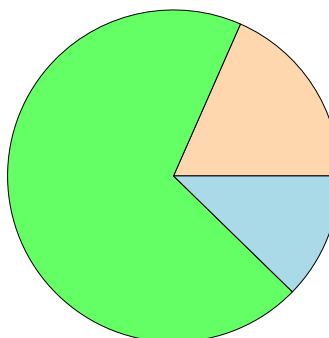
Sammanställningen avser frisk eller fuktig skogsmark som är lövdominerad (minst 50 % löv i trädslagsandelar).

Aktuella - lövdominerade bestånd enligt planens trädslag (i röjningsskog räknas endast det löv som överensstämmer med ståndortsindex).

Framtida -bestånd av planläggaren markerade som lämpliga för lövdominans under omloppstiden.

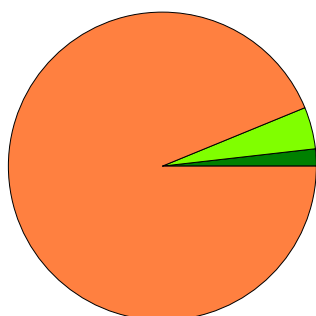
Fördelning fuktclasser för skogsmark

Torr, 18,4 %, 16,3 ha Frisk, 69,3 %, 61,6 ha
Fuktig, 12,3 %, 10,9 ha



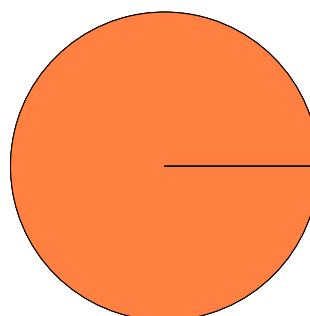
Lövdominerade bestånd - aktuella

Lövdominerat: NS och NO, 1,8 %, 1,3 ha
Lövdominerat: Övriga, 4,4 %, 3,2 ha
Ej lövdominerat, 93,8 %, 68,0 ha



Lövdominerade bestånd - framtida

Lövdominerat: NS och NO, 0,0 %, 0,0 ha
Lövdominerat: Övriga, 0,0 %, 0,0 ha
Ej lövdominerat, 100,0 %, 72,5 ha



Lövdominerade bestånd - aktuella

Areal % av areal frisk eller fuktig

	Areal	% av areal frisk eller fuktig	Areal	% av areal frisk eller fuktig
NS + NO	1,3 ha	1,8 %	0,0 ha	0,0 %
Övriga	3,2 ha	4,4 %	0,0 ha	0,0 %
Summa	4,5 ha	6,2 %	0,0 ha	0,0 %

Lövdominerade bestånd - framtida

Areal % av areal frisk eller fuktig

Lövdominerade bestånd - aktuella						
Avdelning	Areal	Målklass	Ålder	TGLBÄ	Andel av areal frisk eller fuktig	
1/6	0,3 ha	PG	20	00X00	0,4 %	
1/7	1,0 ha	PG	40	00X00	1,4 %	
1/10	0,6 ha	PG	60	00X00	0,8 %	
1/24	1,3 ha	PG	70	12502	1,8 %	
1/36	0,9 ha	NS	50	00X00	1,2 %	
1/53	0,4 ha	NS	60	00X00	0,6 %	

Lövdominerade bestånd - framtida						
Avdelning	Areal	Målklass	Ålder	TGLBÄ	Andel av areal frisk eller fuktig	

Avverkning och tillväxt

Avverkning

I redovisad avverkningsvolym ingår 5 års tillväxt för avverkningar med angelägenhetsgrad 2 och 3.

I begreppet löv ingår alla lövträdsarter.

Åldersklass	Gallring			Förnygringsavverkning				
	ha	Barr m ³ sk	Löv m ³ sk	Totalt m ³ sk	ha	Barr m ³ sk	Löv m ³ sk	Totalt m ³ sk
Kalmark								
- 9 år								
10 - 19								
20 - 29	2,2	47	12	59				
30 - 39	4,4	152	22	174				
40 - 49	1,2	9	31	40				
50 - 59	6,0	399	37	436				
60 - 69	4,6	319	19	338	0,8	228		228
70 - 79					3,6	786	196	982
80 - 89					0,8	144		144
90 - 99					6,7	1139		1139
100 - 109								
110 - 119								
120 +					0,9	122		122
Lågprodskog(E) ÖF/Skikt								
Grundförslag	18,4	926	121	1047	12,8	2419	196	2615
Högre alt.				1047				5588
Lägre alt.				1047				1633

Total avverkning	- högre alt.	- lägre alt.	m³sk/ha efter 10 år	- högre alt.	- lägre alt.
3 662	6 635	2 680	162	125	174

Tillväxt

I sammanställningen redovisas tillväxt under perioden samt areal och virkesförråd efter 10 år.

Observera att såväl tillväxt som areal och virkesförråd om 10 år förutsätter att föreslagna åtgärder utförs

Åldersklass	Tillväxt			Areal och virkesförråd efter 10 år		
	Barr m ³ sk	Löv m ³ sk	Totalt m ³ sk	ha	m ³ sk	m ³ sk/ha
Kalmark				0,5		
- 9 år	125	10	135	16,1		
10 - 19	111	84	195	5,4	161	30
20 - 29	388	105	493	4,4	349	79
30 - 39	340	42	382	10,3	871	85
40 - 49	10	44	54	6,6	872	132
50 - 59	360	58	418	1,2	140	117
60 - 69	404	46	450	6,9	1296	188
70 - 79	297	96	393	7,8	1590	204
80 - 89	282	28	310	4,1	1104	269
90 - 99	751	57	808	5,4	1358	251
100 - 109	340		340	11,4	3798	333
110 - 119				6,8	2040	300
120 +	55		55	1,9	294	155
Lågprodskog(E) ÖF/Skikt					506	
Summa	3463	570	4033	88,8	14379	162

Skogsvårdsåtgärder

Blanketten innehåller ett sammandrag av avdelningsvis föreslagna åtgärder.
Sammanställningen förutsätter att samtliga åtgärder enligt grundförslaget utförs.

Åtgärd (F) = Följd (A) = Alternativ	Angelägenhetsgrad					Summa ha
	Snarast ha	2 - 5 år ha	5 - 10 år ha	10 - 20 år ha	Förfallna ha	
Markberedning	1,2					1,2
Markberedning, Följd	4,3					4,3
Plantering	2,6					2,6
Plantering, Följd	10,4					10,4
Återväxtkontroll	3,1					3,1
Återväxtkontroll, Följd		13,0				13,0
Röjning	14,7	3,0				17,7
Röjning, Följd			3,1			3,1
Markberedning, annan, Följd	7,5					7,5
Summa ha	43,8	16,0	3,1			62,9

Åtgärdsöversikt

Samtliga avdelningar där åtgärder är föreslagna finns här uppräknade.

Angelägenhetsgrad: 1 = Snarast, 2 = Inom 2-5 år, 3 = Inom 5-10 år, 4 = Inom 10 - 20 år, FF = Förfallen

Åtgärd (F) = Följd (A) = Alternativ	Ang	Avdelning	Prod areal ha	Ålder år	Stånd- orts- index	Volym m ³ sk /ha	Uttag m ³ sk inkl tillv	Utförs år	Anteckning
Föryng avv	1	2	0,8	80	G24	200	144		
Föryng avv	1	27	0,8	65	G30	300	228		
Föryng avv, fröträäd	1	32	6,7	90	G22	200	1139		
Föryng avv	1	46	0,9	120	T20	160	122		
Gallring	1	1	0,5	30	T22	100	15		
Sista Gallring	1	11	0,5	60	G30	240	36		
Gallring	1	21	0,3	55	T24	240	22		
Underv röj f gallring	1	26	1,0	30	T24	90	0		
Röjning	1	6	0,3	20	B20	50	0		
Röjning	1	19	2,2	20	G24	30	0		
Röjning	1	23	2,2	25	G24	60	0		
Röjning	1	29	1,0	20	G24	40	0		
Röjning	1	30	2,4	20	T22	40	0		
Röjning	1	34	2,2	15	T22	40	0		
Röjning	1	37	2,2	10	G24	30	0		
Röjning	1	40	2,2	20	T18	40	0		
Plantering (F)	1	2	0,8	80	G24	200	0		
Plantering	1	5	2,6	0	G28	0	0		
Plantering (F)	1	9	1,1	0	G26	0	0		
Återväxtkontroll	1	16	3,1	1	G24	1	0		
Plantering (F)	1	27	0,8	65	G30	300	0		
Plantering (F)	1	32	6,7	90	G22	200	0		
Plantering (F)	1	46	0,9	120	T20	160	0		

Åtgärdsöversikt

Samtliga avdelningar där åtgärder är föreslagna finns här uppräknade.

Angelägenhetsgrad: 1 = Snarast, 2 = Inom 2-5 år, 3 = Inom 5-10 år, 4 = Inom 10 - 20 år, FF = Förfallen

Åtgärd (F) = Följd (A) = Alternativ	Ang	Avdelning	Prod areal ha	Ålder år	Stånd- orts- index	Volym m ³ sk /ha	Uttag m ³ sk inkl tillv	Utförs år	Anteckning
Plantering (F)	1	50	0,1	0	G26	0	0		
Markberedning (F)	1	2	0,8	80	G24	200	0		
Markberedning (F)	1	5	2,6	0	G28	0	0		
Markberedning	1	9	1,1	0	G26	0	0		
Markberedning, annan (F)	1	27	0,8	65	G30	300	0		
Markberedning, annan (F)	1	32	6,7	90	G22	200	0		
Markberedning (F)	1	46	0,9	120	T20	160	0		
Markberedning	1	50	0,1	0	G26	0	0		
Föryng avv (A)	2	4	3,2	80	G24	170	0		
Föryng avv	2	22	3,6	70	T26	270	982		
Föryng avv (A)	2	39	3,9	95	G24	275	0		
Sista Gallring	2	3	1,3	60	T26	215	81		
Gallring	2	7	1,0	40	B20	100	31		
Gallring	2	8	1,5	50	T26	240	126		
Sista Gallring	2	13	2,3	60	T26	235	186		
Gallring (F)	2	26	1,0	30	T24	90	36		
Gallring	2	28	2,9	30	T22	110	123		
Gallring	2	33	2,1	50	T24	160	120		
Gallring	2	38	0,5	60	T24	200	35		
Gallring	2	44	0,2	45	T20	130	9		
Gallring	2	48	1,4	50	T28	260	127		
Röjning	2	25	2,3	3	T22	10	0		
Röjning	2	31	0,7	35	T18	35	0		

Åtgärdsöversikt

Samtliga avdelningar där åtgärder är föreslagna finns här uppräknade.

Angelägenhetsgrad: 1 = Snarast, 2 = Inom 2-5 år, 3 = Inom 5-10 år, 4 = Inom 10 - 20 år, FF = Förfallen

Åtgärd (F) = Följd (A) = Alternativ	Ang	Avdelning	Prod areal ha	Ålder år	Stånd- orts- index	Volym m ³ sk /ha	Uttag m ³ sk inkl tillv	Utförs år	Anteckning
Återväxtkontroll (F)	2	2	0,8	80	G24	200	0		
Återväxtkontroll (F)	2	5	2,6	0	G28	0	0		
Återväxtkontroll (F)	2	9	1,1	0	G26	0	0		
Återväxtkontroll (F)	2	27	0,8	65	G30	300	0		
Återväxtkontroll (F)	2	32	6,7	90	G22	200	0		
Återväxtkontroll (F)	2	46	0,9	120	T20	160	0		
Återväxtkontroll (F)	2	50	0,1	0	G26	0	0		
Föryng avv (A)	3	15	1,9	80	G24	240	0		
Föryng avv (A)	3	49	3,4	90	T26	290	0		
Gallring (F)	3	23	2,2	25	G24	60	58		
Gallring	3	45	0,7	50	T22	170	42		
Röjning (F)	3	16	3,1	1	G24	1	0		

Avdelningsbeskrivning

Skifte: Skifte 1

När: 1 = Snarast, 2 = Inom 2-5 år, 3 = Inom 5-10 år, 4 = Inom 10 - 20 år, FF = Förfallen

² PG - Produktionsmål med miljöhänsyn

¹ i = grön kommentar, ii = generell kommentar, iii = åtgärdskommentar, iv = speciella värden

Avd nr	Areal ha (-Avdrag) [Skikt]	Ägo	Ålder år	Hkl Skikt	SI	Virkesförråd m ³ sk		Mål klass	Trädslag TGLBÄ	Beskrivning	Åtgärd Alternativ	När	Uttag inkl tillväxt		Årlig tillväxt m ³ sk per ha	Not ¹
						ha	avd						%	m ³ sk		
1	0,5	1	30	G1	T22	100	50	PG ²	55000	Enstaka öf Ojämnt Olikåldrigt Frisk (2)	Gallring	1	30	15	5,2	
Priotal Gallringsmall (SKS): 0,2 Total gödslingseffekt (under ca 10 år) av en giva om 150 Kg N/ha: 12 m ³ sk/ha																
2	0,9 (-0,1)	1 3	80	S2	G24	200	160	PG ²	19000	Avdrag: Berg Olikåldrigt Frisk (2) Avdrag: berg	Föryng avv Markberedning (F) Plantering (F) Återväxtkontroll (F)	1 1 1 2	90	144	1,2	
Priotal Visar-%: 3,2																
3	1,4 (-0,1)	1 3	60	G1	T26	215	279	PG ²	91000	Avdrag: Berg Frisk (2) Avdrag: berg	Sista Gallring	2	25	81	6,2	
Priotal Gallringsmall (SKS): 1,3 Total gödslingseffekt (under ca 10 år) av en giva om 150 Kg N/ha: 13 m ³ sk/ha																
4	3,2	1	80	S1	G24	170	544	PG ²	18100	Luckigt Varier bonitet Ojämnt Olikåldrigt Frisk (2)	Ingen åtgärd Föryng avv (A)	2	85		5,0	
Priotal Visar-%: 3,3 Total gödslingseffekt (under ca 10 år) av en giva om 150 Kg N/ha: 13 m ³ sk/ha																
5	2,6	1	0	K1	G28	0	0	PG ²		Fuktig (3)	Plantering Markberedning (F) Återväxtkontroll (F)	1 1 2				
6	0,3	1	20	R2	B20	50	15	PG ²	00X00	Fuktig (3)	Röjning	1	30		5,4	

Avdelningsbeskrivning

Skifte: Skifte 1

När: 1 = Snarast, 2 = Inom 2-5 år, 3 = Inom 5-10 år, 4 = Inom 10 - 20 år, FF = Förfallen

² PG - Produktionsmål med miljöhänsyn

¹ i = grön kommentar, ii = generell kommentar, iii = åtgärdskommentar, iv = speciella värden

Avd nr	Areal ha (-Avdrag) [Skikt]	Ägo	Ålder år	Hkl Skikt	SI	Virkesförråd m ³ sk		Mål klass	Trädslag TGLBÄ	Beskrivning	Åtgärd Alternativ	När	Uttag inkl tillväxt		Årlig tillväxt m ³ sk per ha	Not ¹
						ha	avd						%	m ³ sk		
7	1,0	1	40	G1	B20	100	100	PG ²	00X00	Varier bonitet Ojämnt Olikåldrigt Fuktig (3)	Gallring	2	25	31	4,4	
8	1,5	1	50	G1	T26	240	360	PG ²	X0000	Frisk (2)	Gallring	2	30	126	7,4	
Priotal Gallringsmall (SKS): 2,4 Total gödslingsseffekt (under ca 10 år) av en giva om 150 Kg N/ha: 13 m ³ sk/ha																
9	1,1	1	0	K1	G26	0	0	PG ²		Varier bonitet Fuktig (3)	Markberedning Plantering (F) Återväxtkontroll (F)	1 1 2				
10	0,6	1	60	G1	B20	110	66	PG ²	00X00	Fuktig (3)	Ingen åtgärd				3,5	ii ¹
Generellt: Gammal timmrad lada i södra delen av avdelningen. (Punktmarkerad i kartan)																
11	0,5	1	60	G2	G30	240	120	PG ²	0X000	Fuktig (3)	Sista Gallring	1	30	36	6,9	ii ¹
Generellt: Granarna lider av syrebrist. Dikesrensning bör undersökas.																
Priotal Visar-%: 4,0 Gallringsmall (SKS): 2,4 Total gödslingsseffekt (under ca 10 år) av en giva om 150 Kg N/ha: 11 m ³ sk/ha																
12	1,2	1	70	S1	G28	220	264	PG ²	28000	Luckigt Frisk (2)	Ingen åtgärd				7,1	
Priotal Visar-%: 3,6 Total gödslingsseffekt (under ca 10 år) av en giva om 150 Kg N/ha: 12 m ³ sk/ha																

Avdelningsbeskrivning

Skifte: Skifte 1

När: 1 = Snarast, 2 = Inom 2-5 år, 3 = Inom 5-10 år, 4 = Inom 10 - 20 år, FF = Förfallen

² PG - Produktionsmål med miljöhänsyn

¹ i = grön kommentar, ii = generell kommentar, iii = åtgärdskommentar, iv = speciella värden

Avd nr	Areal ha (-Avdrag) [Skikt]	Ä g o	Ålder år	Hkl Skikt	SI	Virkesförråd m ³ sk		Mål klass	Trädslag TGLBÄ	Beskrivning	Åtgärd Alternativ	N ä r	Uttag inkl tillväxt		Årlig tillväxt m ³ sk per ha	Not ¹
						ha	avd						%	m ³ sk		
13	2,4 (-0,1)	1 3	60	G1	T26	235	541	PG ²	63100	Avdrag: Berg Ojämnt Olikåldrigt Frisk (2) Avdrag: berg	Sista Gallring	2	30	186	6,4	
Priotal Gallringsmall (SKS): 1,6 Total gödslingsseffekt (under ca 10 år) av en giva om 150 Kg N/ha: 13 m ³ sk/ha																
14	0,3	3								Berg						
15	2,3 (-0,4)	1 3	80	S1	G24	240	456	PG ²	18100	Avdrag: Berg och Myr Ngt luckigt Delv gallrat Ojämnt Frisk (2) Avdrag: berg	Ingen åtgärd Föryng avv (A)	3	85		6,5	
Priotal Visar-%: 3,0 Total gödslingsseffekt (under ca 10 år) av en giva om 150 Kg N/ha: 12 m ³ sk/ha																
16	3,2 (-0,1)	1 L	1	K2	G24	1	3	PG ²	46000	Frisk (2)	Återväxtkontroll Röjning (F)	1 3		20	2,7	
17	1,5	1	35	G1	G24	120	180	PG ²	18100	Avdrag: Berg Ojämnt Varier bonitet Varier förråd Frisk (2)	Ingen åtgärd				7,5	
Priotal Total gödslingsseffekt (under ca 10 år) av en giva om 150 Kg N/ha: 13 m ³ sk/ha																

Avdelningsbeskrivning

Skifte: Skifte 1

När: 1 = Snarast, 2 = Inom 2-5 år, 3 = Inom 5-10 år, 4 = Inom 10 - 20 år, FF = Förfallen

² PG - Produktionsmål med miljöhänsyn

¹ i = grön kommentar, ii = generell kommentar, iii = åtgärdskommentar, iv = speciella värden

Avd nr	Areal ha (-Avdrag) [Skikt]	Ägo	Ålder år	Hkl Skikt	SI	Virkesförråd m ³ sk		Mål klass	Trädslag TGLBÄ	Beskrivning	Åtgärd Alternativ	När	Uttag inkl tillväxt		Årlig tillväxt m ³ sk per ha	Not ¹
						ha	avd						%	m ³ sk		
18	2,2	1	60	G1	T24	160	352	PG ²	X0000	Gallrat Frisk (2)	Ingen åtgärd				5,4	
Priotal Gallringsmall (SKS): 0,6 Total gödslingsseffekt (under ca 10 år) av en giva om 150 Kg N/ha: 13 m ³ sk/ha																
19	2,4 (-0,2)	1 3	20	R2	G24	30	66	PG ²	06400	Avdrag: Berg Varier bonitet Frisk (2) Avdrag: berg	Röjning	1			4,5	
20	0,4 (-0,1)	1 3	80	S1	G22	190	57	PG ²	28000	Avdrag: Berg Frisk (2) Avdrag: berg	Ingen åtgärd				5,4	
Priotal Visar-%: 3,2 Total gödslingsseffekt (under ca 10 år) av en giva om 150 Kg N/ha: 12 m ³ sk/ha																
21	0,3	1	55	G1	T24	240	72	PG ²	X0000	Frisk (2)	Gallring	1	30	22	6,0	
Priotal Gallringsmall (SKS): 2,4 Total gödslingsseffekt (under ca 10 år) av en giva om 150 Kg N/ha: 13 m ³ sk/ha																
22	3,7 (-0,1)	1 3	70	G2	T26	270	972	PG ²	62200	Avdrag: Berg Frisk (2) Avdrag: berg	Föryng avv Ingen åtgärd (A)	2	90	982	4,0	ii ¹
Generellt: Bebyggelselämning i området. (Markerat i kartan)																
Priotal Visar-%: 2,9 Total gödslingsseffekt (under ca 10 år) av en giva om 150 Kg N/ha: 12 m ³ sk/ha																
23	2,3 (-0,1)	1 3	25	R2	G24	60	132	PG ²	17200	Avdrag: Berg Olikåldrigt Frisk (2) Avdrag: berg	Röjning Gallring (F)	1 3		58	5,4	

Avdelningsbeskrivning

Skifte: Skifte 1

När: 1 = Snarast, 2 = Inom 2-5 år, 3 = Inom 5-10 år, 4 = Inom 10 - 20 år, FF = Förfallen

² PG - Produktionsmål med miljöhänsyn

¹ i = grön kommentar, ii = generell kommentar, iii = åtgärdskommentar, iv = speciella värden

Avd nr	Areal ha (-Avdrag) [Skikt]	Ä g o	Ålder år	Hkl Skikt	SI	Virkesförråd m ³ sk		Mål klass	Trädslag TGLBÄ	Beskrivning	Åtgärd Alternativ	N ä r	Uttag inkl tillväxt		Årlig tillväxt m ³ sk per ha	Not ¹
						ha	avd						%	m ³ sk		
24	1,3	1	70	S1	B22	200	260	PG ²	12502	Blandat löv Luckigt Fuktig (3)	Ingen åtgärd				5,9	
Priotal Visar-%: 3,1																
25	2,4 (-0,1)	1 L	3	R1	T22	10	23	PG ²	80200	Ojämnt Olikåldrigt Frisk (2)	Röjning	2			2,3	
26	1,1 (-0,1)	1 L	30	R2	T24	90	90	PG ²	54100	Ojämnt Torr (1)	Underv röj f gallring Gallring (F)	1 2	30	36	5,6	
27	0,9 (-0,1)	1 L	65	S1	G30	300	240	PG ²	0X000	Fuktig (3)	Föryng avv Markberedning, annan (F) Plantering (F) Återväxtkontroll (F)	1 1 1 2	95	228	1,3	
Priotal Visar-%: 3,6 Total gödslingsseffekt (under ca 10 år) av en giva om 150 Kg N/ha: 7 m ³ sk/ha																
28	3,3 (-0,4)	1 3L	30	R2	T22	110	319	PG ²	44200	Avdrag: Berg Varier bonitet Frisk (2) Avdrag: berg	Gallring	2	30	123	5,8	
29	1,0	1	20	R2	G24	40	40	PG ²	0X000	Frisk (2)	Röjning	1			5,6	

Avdelningsbeskrivning

Skifte: Skifte 1

När: 1 = Snarast, 2 = Inom 2-5 år, 3 = Inom 5-10 år, 4 = Inom 10 - 20 år, FF = Förfallen

² PG - Produktionsmål med miljöhänsyn

¹ i = grön kommentar, ii = generell kommentar, iii = åtgärdskommentar, iv = speciella värden

Avd nr	Areal ha (-Avdrag) [Skikt]	Ä g o	Ålder år	Hkl Skikt	SI	Virkesförråd m ³ sk		Mål klass	Trädslag TGLBÄ	Beskrivning	Åtgärd Alternativ	N ä r	Uttag inkl tillväxt		Årlig tillväxt m ³ sk per ha	Not ¹
						ha	avd						%	m ³ sk		
30	2,5 (-0,1)	1 3	20	R2	T22	40	96	PG ²	45100	Avdrag: Berg Varier bonitet Varier förråd Frisk (2) Avdrag: berg	Röjning	1	10		4,7	
31	1,1 (-0,4)	1 3	35	R2	T18	35	25	PG ²	X0000	Avdrag: Berg Enstaka öf Ojämnt Olikåldrigt Torr (1) Avdrag: berg	Röjning	2			2,7	
32	6,9 (-0,2)	1 3L	90	S2	G22	200	1340	PG ²	28000	Avdrag: Berg Luckigt Delvis avverkat Frisk (2) Avdrag: berg	Föryng avv, fröträd Markberedning, annan (F) Plantering (F) Återväxtkontroll (F)	1 1 1 2	85	1139	1,4	
Priotal		Visar-%: 3,0														
33	2,3 (-0,2)	1 2	50	G1	T24	160	336	PG ²	81100	Avdrag: Myr Varier bonitet Ojämnt Olikåldrigt Frisk (2) Avdrag: myr	Gallring	2	30	120	5,5	
Priotal		Gallringsmall (SKS): 1,6 Total gödslingseffekt (under ca 10 år) av en giva om 150 Kg N/ha: 13 m ³ sk/ha														

Avdelningsbeskrivning

Skifte: Skifte 1

När: 1 = Snarast, 2 = Inom 2-5 år, 3 = Inom 5-10 år, 4 = Inom 10 - 20 år, FF = Förfallen

² PG - Produktionsmål med miljöhänsyn

¹ i = grön kommentar, ii = generell kommentar, iii = åtgärdskommentar, iv = speciella värden

Avd nr	Areal ha (-Avdrag) [Skikt]	Ägo	Ålder år	Hkl Skikt	SI	Virkesförråd m ³ sk		Mål klass	Trädslag TGLBÄ	Beskrivning	Åtgärd Alternativ	När	Uttag inkl tillväxt		Årlig tillväxt m ³ sk per ha	Not ¹
						ha	avd						%	m ³ sk		
34	2,4 (-0,2)	1 3	15	R2	T22	40	88	PG ²	61300	Avdrag: Berg och Myr Frisk (2) Avdrag: berg	Röjning	1			5,0	
35	0,7 (-0,1)	1 2	90	S1	T20	160	96	PG ²	X0000	Avdrag: Myr Torr (1) Avdrag: myr	Ingen åtgärd				3,8	
Priotal Visar-%: 2,8 Total gödslingsseffekt (under ca 10 år) av en giva om 150 Kg N/ha: 13 m ³ sk/ha																
36	0,9	1	50	G1	B16	70	63	NS,b	00X00	Försumpat Fuktig (3)	Ingen åtgärd				2,7	i ¹
Målklass: NS - Naturvårdsmål med skötsel. Syftet är att bevara naturvärden. Naturvård: .																
37	2,2	1	10	R2	G24	30	66	PG ²	04600	Torr (1)	Röjning	1			3,8	
38	0,6 (-0,1)	1 3	60	G1	T24	200	100	PG ²	X0000	Avdrag: Berg Frisk (2) Avdrag: berg	Gallring	2	30	35	5,6	
Priotal Gallringsmall (SKS): 2,2 Total gödslingsseffekt (under ca 10 år) av en giva om 150 Kg N/ha: 13 m ³ sk/ha																
39	4,1 (-0,2)	1 3	95	S2	G24	275	1072	PG ²	18100	Avdrag: Berg Odlingsspår Frisk (2) Avdrag: berg	Ingen åtgärd Föryng avv (A)	2	90		6,5	ii ¹
Generellt: Odlingsspår markerat i karta. Priotal Visar-%: 2,7																

Avdelningsbeskrivning

Skifte: Skifte 1

När: 1 = Snarast, 2 = Inom 2-5 år, 3 = Inom 5-10 år, 4 = Inom 10 - 20 år, FF = Förfallen

² PG - Produktionsmål med miljöhänsyn

¹ i = grön kommentar, ii = generell kommentar, iii = åtgärdskommentar, iv = speciella värden

Avd nr	Areal ha (-Avdrag) [Skikt]	Ä g o	Ålder år	Hkl Skikt	SI	Virkesförråd m ³ sk		Mål klass	Trädslag TGLBÄ	Beskrivning	Åtgärd Alternativ	N ä r	Uttag inkl tillväxt		Årlig tillväxt m ³ sk per ha	Not ¹
						ha	avd						%	m ³ sk		
40	3,1 (-0,9)	1 3	20	R2	T18	40	88	PG ²	81100	Avdrag: Berg Varier bonitet Torr (1) Avdrag: berg	Röjning	1			4,2	
41	8,1 (-1,3)	1 3	100	S2	T22	250	1700	PG ²	91000	Avdrag: Berg Varier bonitet Torr (1) Avdrag: berg	Ingen åtgärd				5,0	
Priotal		Visar-%: 2,4														
42	3,2 (-1,3)	1 3	130	S2	T16	130	247	PG ²	X0000	Varier förråd Bergbundet Tall Torr (1) Avdrag: berg	Ingen åtgärd				2,5	ii ¹
Generellt:		Tallmosse ingår.														
Priotal		Visar-%: 2,3														
43	2,1 (-0,1)	1 3	90	S1	T24	260	520	PG ²	64000	Olikåldrigt Avdrag: Berg Frisk (2) Avdrag: berg	Ingen åtgärd				5,8	
Priotal		Visar-%: 2,6 Total gödslingsseffekt (under ca 10 år) av en giva om 150 Kg N/ha: 13 m ³ sk/ha														
44	0,2	1	45	G1	T20	130	26	PG ²	X0000	Avdrag: Berg Ojämnt Frisk (2)	Gallring	2	30	9	4,9	
Priotal		Gallringsmall (SKS): 1,7 Total gödslingsseffekt (under ca 10 år) av en giva om 150 Kg N/ha: 12 m ³ sk/ha														

Avdelningsbeskrivning

Skifte: Skifte 1

När: 1 = Snarast, 2 = Inom 2-5 år, 3 = Inom 5-10 år, 4 = Inom 10 - 20 år, FF = Förfallen

² PG - Produktionsmål med miljöhänsyn

¹ i = grön kommentar, ii = generell kommentar, iii = åtgärdskommentar, iv = speciella värden

Avd nr	Areal ha (-Avdrag) [Skikt]	Ä g o	Ålder år	Hkl Skikt	SI	Virkesförråd m ³ sk		Mål klass	Trädslag TGLBÄ	Beskrivning	Åtgärd Alternativ	N ä r	Uttag inkl tillväxt		Årlig tillväxt m ³ sk per ha	Not ¹
						ha	avd						%	m ³ sk		
45	0,8 (-0,1)	1 3	50	G1	T22	170	119	PG ²	X0000	Frisk (2) Avdrag: berg	Gallring	3	30	42	5,6	
Priotal Gallringsmall (SKS): 1,8 Total gödslingsseffekt (under ca 10 år) av en giva om 150 Kg N/ha: 14 m ³ sk/ha																
46	1,1 (-0,2)	1 3	120	S2	T20	160	144	PG ²	82000	Avdrag: Berg Luckigt Torr (1) Avdrag: berg	Föryng avv Markberedning (F) Plantering (F) Återväxtkontroll (F)	1 1 1 2	85	122	0,9	
Priotal Visar-%: 2,4																
47	0,8 (-0,1)	1 3	70	G2	T22	200	140	PG ²	81100	Avdrag: Berg Ojämnt Olikåldrigt Enstaka öf Frisk (2) Avdrag: berg	Ingen åtgärd				5,3	
Priotal Visar-%: 3,1 Total gödslingsseffekt (under ca 10 år) av en giva om 150 Kg N/ha: 14 m ³ sk/ha																
48	1,7 (-0,3)	1 3	50	G1	T28	260	364	PG ²	53200	Avdrag: Berg och myr Odlingsspår Fuktig (3) Avdrag: berg	Gallring	2	30	127	7,9	
Priotal Total gödslingsseffekt (under ca 10 år) av en giva om 150 Kg N/ha: 12 m ³ sk/ha																
49	4,4 (-1,0)	1 3L	90	S2	T26	290	986	PG ²	54100	Avdrag: Berg Frisk (2) Avdrag: berg	Ingen åtgärd Föryng avv (A)	3	85		6,3	
Priotal Visar-%: 2,6																

Avdelningsbeskrivning

Skifte: Skifte 1

När: 1 = Snarast, 2 = Inom 2-5 år, 3 = Inom 5-10 år, 4 = Inom 10 - 20 år, FF = Förfallen

² PG - Produktionsmål med miljöhänsyn

¹ i = grön kommentar, ii = generell kommentar, iii = åtgärdskommentar, iv = speciella värden

Avd nr	Areal ha (-Avdrag) [Skikt]	Ä g o	Ålder år	Hkl Skikt	SI	Virkesförråd m ³ sk		Mål klass	Trädslag TGLBÄ	Beskrivning	Åtgärd Alternativ	N ä r	Uttag inkl tillväxt		Årlig tillväxt m ³ sk per ha	Not ¹
						ha	avd						%	m ³ sk		
50	0,1	1	0	K1	G26	0	0	PG ²		Frisk (2)	Markberedning Plantering (F) Återväxtkontroll (F)	1 1 2				
51	1,2 (-0,3)	1 2L	70	G1	T26	210	189	PG ²	71200	Tall och löv Avdrag: Myr och berg Frisk (2) Avdrag: myr	Ingen åtgärd				5,8	
Priotal		Total gödslingsseffekt (under ca 10 år) av en giva om 150 Kg N/ha: 13 m ³ sk/ha														
52	1,6 (-0,1)	1 3	90	S2	G26	275	413	PG ²	18100	Avdrag: Berg Ngt olikåldrigt Frisk (2) Avdrag: berg	Ingen åtgärd				7,0	
Priotal		Visar-%: 2,9														
53	0,4	1	60	G1	B16	80	32	NS,b	00X00	Björk Försumpat Olikåldrigt Fuktig (3)	Ingen åtgärd				2,5	
Målklass:		NS - Naturvårdsmål med skötsel. Syftet är att bevara naturvärden.														

Kommentarer till DÖDERHULTS-FLATHULT 1:8

Allmänt

Fastigheten Döderhults-Flathult 1:8 ligger i Oskarshamns kommun och Döderhults församling. Fastigheten består av två skiften och utgörs av en toltalareal om ca 114 ha, varav ca 100 ha är produktiv skogsmark. De dominerande trädslagen på fastigheten är gran och tall. Många av bestånden på fastigheten varierar i åldrar och dimensioner då sannolikt skogen förr blädats eller plockhuggts. I flera områden på fastigheten finns spår av gamla bebyggelse lämningar.

Markägarens mål

Skogsägarens målsättning är att bedriva ett ansvarsfullt skogsbruk genom att få en god återväxt på områden där skogen avverkats, samt vårda de yngre bestånden genom röjning och gallring. En målsättning bör även vara att bevara lövbestånden. I skogsbruksplanen ger Södra generella råd för att bidra till lönsamhet i skogsbruket på kort och lång sikt, en ekologiskt rik skogsmiljö och handlingsfrihet för markägaren, nu och i framtiden.

Skogsvård

På ny-avverkade områden (16, 25 och 56) har det lämnats fröträd och delvis planterats. På dessa områden bör återväxt kontrolleras utföras inom en 5-års period. Säkraste föryngringsmetoden är markberedning och plantering gärna i kombination med fröträd, då marken lämpar sig för detta.

Vid inventerings tillfället fanns flera bestånd (2, 3, 5, 12 och 19) som är i behov av röjning och avverkning av överståndare snarast.

Gallringsbehovet ligger på ca 700 m³sk under planperioden.

Naturvård

Ca 7 % av den produktiva skogsmarken är klassad som NO/NS (skyddsvärt) och bör undantas normalt skogsbruk. Avdelningarna klassade som NO/NS är: 8, 10, 26, 58, 60, 61 och 67. Områden med hög andel löv och svårbrukad terräng är prioriterad i klassningarna.

Lövandel

Ca 7 % av den produktiva skogsmarken är klassad som lövdominerad. Dessa avdelningar är: 4, 39, 44, 45, 51, 53 och 62. Detta ska ses på sikt. Härmed uppfyller fastigheten kraven för FSC- och PEFC- certifieringen. 86,3 ha (85,8 %) av den produktiva skogsmarken är frisk och fuktig.

Övrigt

Uppmärksningen av fastighetsgränsen bör förbättras.