

# Skogsbruksplan

<b>Planens namn</b>	Stora Sinnerstad 6:20
<b>Planen avser tiden</b>	2018 - 2027
<b>Fältarbetet utfört under</b>	Mars 2017
<b>Planen upprättad av</b>	Mattias Johansson
<b>Planläggningsmetod</b>	Okuläruppskattning Uppgifter om virkesförråd, trädslagsfördelning, virkesuttag mm grundar sig på bedömningar i fält i kombination med vissa stödmätningar.
<b>Referenskoordinat (WGS84)</b>	Lat: 57° 21' 0.93" N Long: 16° 0' 11.42" E

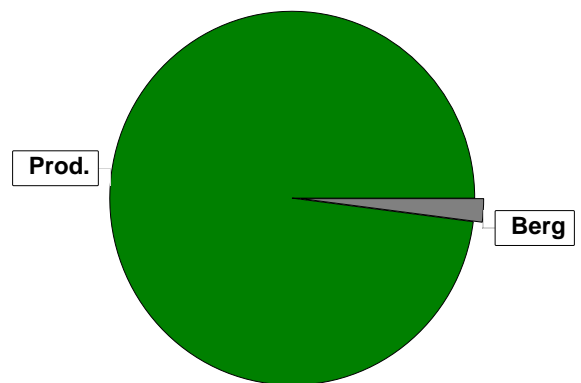
Skog & Lantbruk



# Sammanställning över fastigheten

## Arealer

	hektar	%
Produktiv skogsmark	55,2	95
Myr/kärr/mosse	0,4	<1
Berg/Hällmark	1,1	2
Inäga/åker	0,0	<1
Väg och kraftledning (linjeavdrag)	0,7	<1
Annat	0,5	<1
<b>Summa landareal</b>	<b>57,9</b>	
Vatten	0,0	

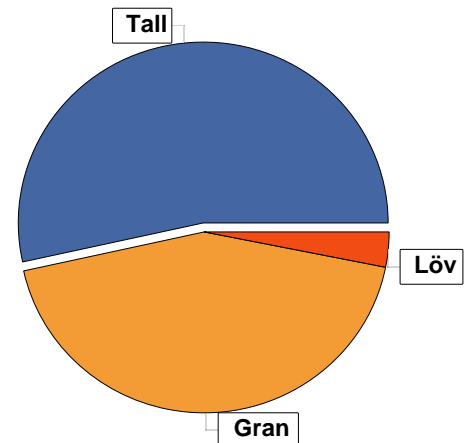


## Virkesförråd

	m <sup>3</sup> sk	%
<b>Totalt</b>		
m <sup>3</sup> sk	9337	
<b>Tall</b>	4984	53
<b>Gran</b>	4066	44
<b>Löv</b>	286	3

### Medeltal

m <sup>3</sup> sk per hektar	169
------------------------------	-----



## Bonitet

Fastighetens medelbonitet är beräknad till	m <sup>3</sup> sk per ha	6,3
--	--------------------------	-----

## Tillväxt

Tillväxt för perioden 2018 - 2027 beräknad med hänsyn till föreslagna åtgärder	m <sup>3</sup> sk per år	254
--	--------------------------	-----

## Avverkningsförslag

	m <sup>3</sup> sk
Förnygringsavverkning	2402
Gallring	283
<b>Totalt under perioden</b>	<b>2685</b>

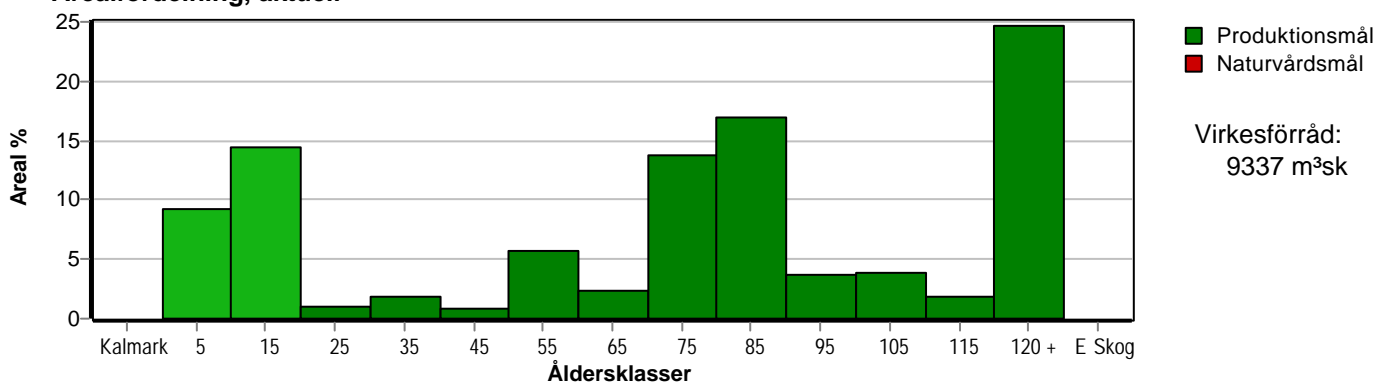
## Förväntad tillväxt första växtsäsongen

m <sup>3</sup> sk	273
m <sup>3</sup> sk per ha	4,9

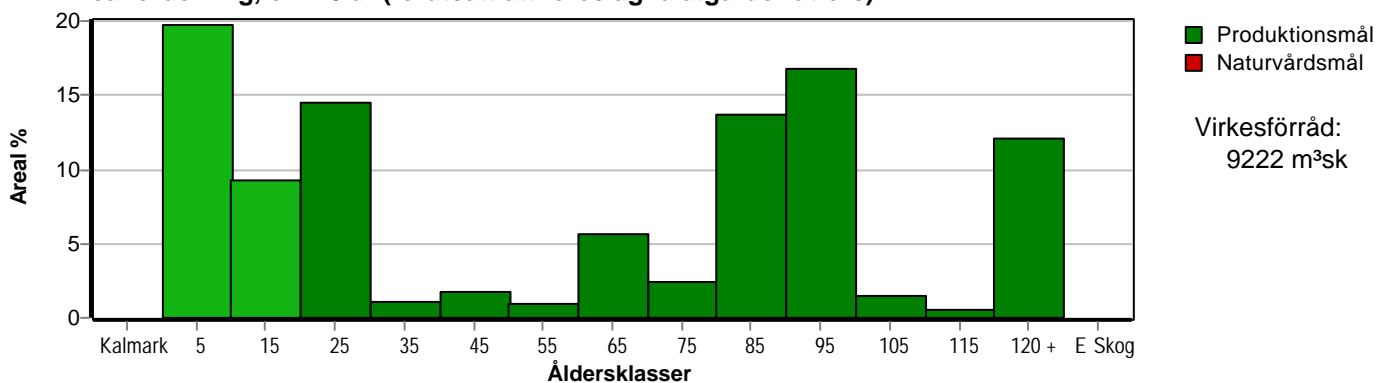
# Skogens fördelning på åldersklasser

Åldersklass	Areal		Virkesförråd				
	ha	%	Totalt m <sup>3</sup> sk	m <sup>3</sup> sk /ha	Tall %	Gran %	Löv %
<b>Kalmark</b>							
- 9 år	5,1	9	24	5	6	67	27
10 - 19	8,0	14	212	26	23	52	25
20 - 29	0,6	1	53	88		100	
30 - 39	1,0	2	129	129	18	82	
40 - 49	0,5	1	98	196	90	10	
50 - 59	3,1	6	797	257	13	87	
60 - 69	1,3	2	324	249	14	86	
70 - 79	7,6	14	1603	211	31	59	10
80 - 89	9,3	17	1961	211	54	46	
90 - 99	2,0	4	556	278	50	47	3
100 - 109	2,1	4	499	238	79	19	2
110 - 119	1,0	2	275	275	70	30	
120 +	13,6	25	2669	196	81	19	
Lågproduktkog(E) ÖF/Skikt	[4,6]		137	30	59	17	24
<b>Summa/Medel</b>	<b>55,2</b>	<b>100</b>	<b>9337</b>	<b>169</b>	<b>53</b>	<b>44</b>	<b>3</b>

Arefördelning, aktuell



Arefördelning, om 10 år (föresatt att föreslagna åtgärder utförs)



Aktuell andel kalmark och skog yngre än 20 år är 24 % (13,1 ha) och om 10 år (föresatt att föreslagna åtgärder utförs) 29 % (16,0 ha).

# Skogens fördelning på huggningsklasser

Huggningsklass	Areal		Virkesförråd				
	ha	%	Totalt m <sup>3</sup> sk	m <sup>3</sup> sk /ha	Tall %	Gran %	Löv %
<b>Kalmark</b> K1							
K2							
<b>Röjningsskog</b> R1	5,1	9	24	5	6	67	27
R2	8,0	14	212	26	23	52	25
<b>Gallringsskog</b> G1	5,6	10	1123	201	23	77	
G2	1,5	3	294	196	40	40	20
<b>Föryngrings- avverknings- skog</b> S1	16,6	30	3835	231	44	55	2
S2	16,3	30	3590	220	77	23	
S3	2,1	4	122	58	45	4	51
<b>Lågproducer- ande skog</b> E1							
E2							
E3							
<b>Överstånd/Skikt</b>	[4,6]		137	30	59	17	24
<b>Summa/Medel</b>	55,2	100	9337	169	53	44	3

## Kalmark

### K1 Obehandlad kalmark

Mark där åtgärd(er) behövs för att erhålla tillfredsställande föryngring.

### K2 Behandlad kalmark

Mark som fullständigt behandlats med återväxt-åtgärder men där föryngringen inte säkerställts.

## Röjningsskog

### R1 Plantskog

Säkerställd föryngring upp till 1,3 m medelhöjd.

### R2 Ungskog

Skog som är över 1,3 m och som i utvecklings-hänseende motsvarar röjningsskog.

## Gallringsskog

### G1 Normal gallringsskog

Skog som är yngre än skyddsåldern (lägsta ålder för föryngringsavverkning).

### G2 Äldre gallringsskog

Skog som uppnått skyddsåldern och där nästa lämpliga åtgärd normalt är gallring.

## Föryngringsavverkningsskog

### S1 Skog som kan föryngringsavverkas

Normalt föreslås ingen avverkningsåtgärd under planperioden.

### S2 Skog som är mogen att föryngringsavverkas

Normalt infaller en avverkningsåtgärd under planperioden.

### S3 Skog i föryngringsbar ålder

Föryngringsavverkning bör dock inte utföras.

## Lågproducerande skog

### E1 Restskog

Skog som lämnats efter avverkning eller som uppkommit på grund av skada.

### E2 Gles skog

Gles skog eller skog av ett för marken olämpligt träslag.

### E3 Skog av hagmarkskaraktär

Gles skog av hagmarkskaraktär.

