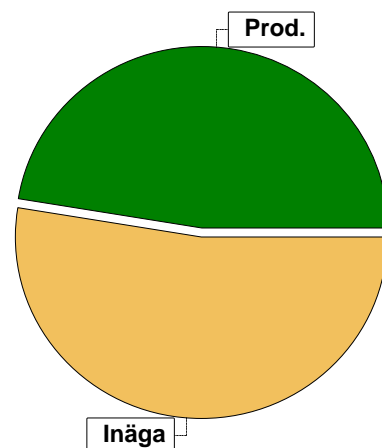


# Sammanställning över Skifte 6 =Ljusblå

## Arealer

	hektar	%
Produktiv skogsmark	3,5	47
Myr/kärr/mosse	0,0	<1
Berg/Hällmark	0,0	<1
Inäga/åker	3,9	52
Väg och kraftledning (linjeavdrag)	0,1	1
Annat	0,0	<1
<b>Summa landareal</b>	<b>7,5</b>	
Vatten	0,0	



## Virkesförråd

### Totalt

m<sup>3</sup>sk

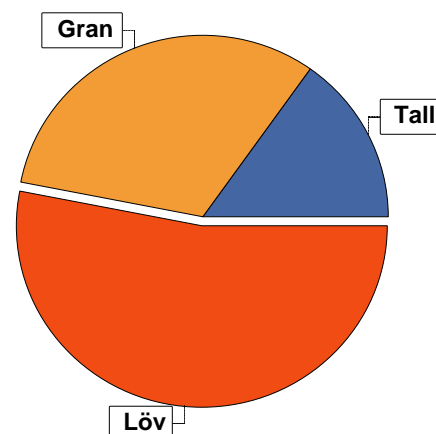
907

	m <sup>3</sup> sk	%	ha
Tall	138	15	0,6
Gran	290	32	1,1
Löv	479	53	1,9

### Medeltal

m<sup>3</sup>sk per hektar

259



## Bonitet

Fastighetens medelbonitet är beräknad till

m<sup>3</sup>sk per ha

9

## Tillväxt

Tillväxt för perioden 2020-10-15 + 10 år beräknad med hänsyn till föreslagna åtgärder

m<sup>3</sup>sk per år

22

## Avverkningsförslag

Förnygringsavverkning

0

Gallring

0

Naturvårdande skötsel

187

**Totalt under perioden**

**187**

Förväntad tillväxt första växtsäsongen

m<sup>3</sup>sk

26

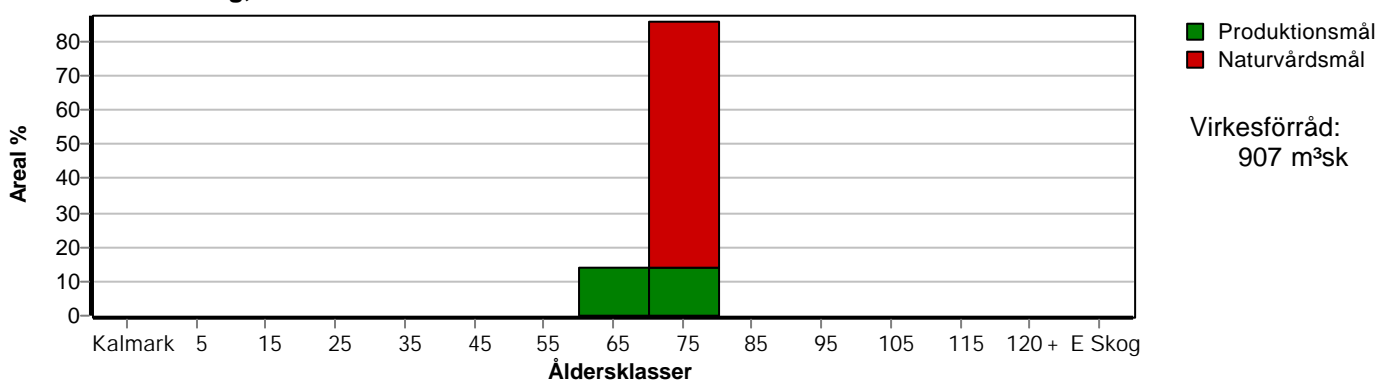
m<sup>3</sup>sk per ha

7,4

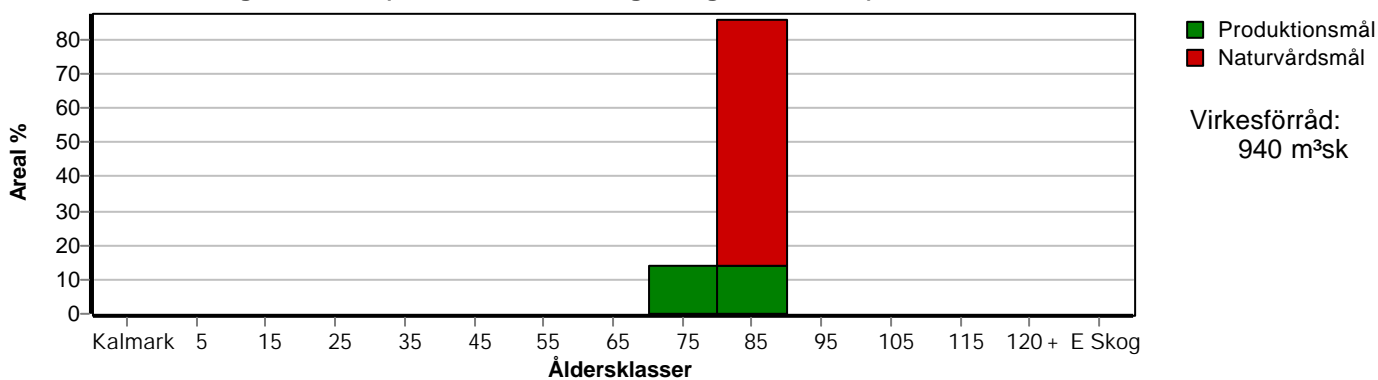
# Skogens fördelning på åldersklasser

Åldersklass	Areal		Virkesförråd				
	ha	%	Totalt m <sup>3</sup> sk	m <sup>3</sup> sk /ha	Löv %	Gran %	Tall %
<b>Kalmark</b>							
- 9 år							
10 - 19							
20 - 29							
30 - 39							
40 - 49							
50 - 59							
60 - 69	0,5	14	150	300	10	90	
70 - 79	3,0	86	757	252	61	20	18
80 - 89							
90 - 99							
100 - 109							
110 - 119							
120 +							
Lågprodskog(E) ÖF/Skikt							
<b>Summa/Medel</b>	<b>3,5</b>	<b>100</b>	<b>907</b>	<b>259</b>	<b>53</b>	<b>32</b>	<b>15</b>

Arefördelning, aktuell



Arefördelning, om 10 år (förutsatt att föreslagna åtgärder utförs)



# Skogens fördelning på huggningsklasser

Huggningsklass	Areal		Virkesförråd				
	ha	%	Totalt m <sup>3</sup> sk	m <sup>3</sup> sk /ha	Löv %	Gran %	Tall %
<b>Kalmark</b> K1							
K2							
<b>Röjningsskog</b> R1							
R2							
<b>Gallringsskog</b> G1	0,5	14	150	300	10	90	
G2	2,5	71	625	250	70	10	20
<b>Föryngrings- avverknings- skog</b> S1	0,5	14	132	264	20	70	10
S2							
S3							
<b>Lågproducer- ande skog</b> E1							
E2							
E3							
<b>Överstånd/Skikt</b>							
<b>Summa/Medel</b>	3,5	100	907	259	53	32	15

## Kalmark

- K1 Obehandlad kalmark**  
Mark där åtgärd(er) behövs för att erhålla tillfredsställande föryngring.
- K2 Behandlad kalmark**  
Mark som fullständigt behandlats med återväxt-åtgärder men där föryngringen inte säkerställts.

## Röjningsskog

- R1 Plantskog**  
Säkerställd föryngring upp till 1,3 m medelhöjd.
- R2 Ungskog**  
Skog som är över 1,3 m och som i utvecklings-hänseende motsvarar röjningsskog.

## Gallringsskog

- G1 Normal gallringsskog**  
Skog som är yngre än skyddsåldern (lägsta ålder för föryngringsavverkning).
- G2 Äldre gallringsskog**  
Skog som uppnått skyddsåldern och där nästa lämpliga åtgärd normalt är gallring.

## Föryngringsavverkningsskog

- S1 Skog som kan föryngringsavverkas**  
Normalt föreslås ingen avverkningsåtgärd under planperioden.
- S2 Skog som är mogen att föryngringsavverkas**  
Normalt infaller en avverkningsåtgärd under planperioden.
- S3 Skog i föryngringsbar ålder**  
Föryngringsavverkning bör dock inte utföras.

## Lågproducerande skog

- E1 Restskog**  
Skog som lämnats efter avverkning eller som uppkommit på grund av skada.
- E2 Gles skog**  
Gles skog eller skog av ett för marken olämpligt träslag.
- E3 Skog av hagmarkskaraktär**  
Gles skog av hagmarkskaraktär.

