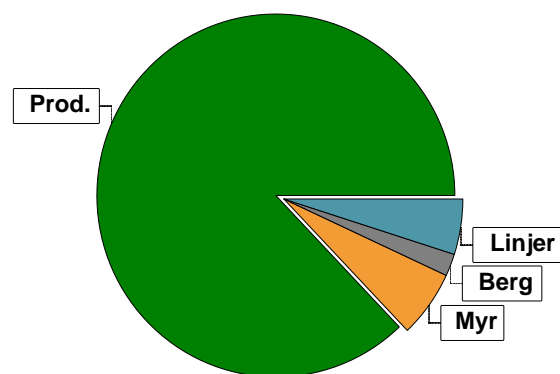


Sammanställning över Skifte 4 = Blå

Arealer

	hektar	%
Produktiv skogsmark	17,9	87
Myr/kärr/mosse	1,2	6
Berg/Hällmark	0,4	2
Inäga/åker	0,0	<1
Väg och kraftledning (linjeavdrag)	1,0	5
Annat	0,0	<1
Summa landareal	20,5	
Vatten	0,0	



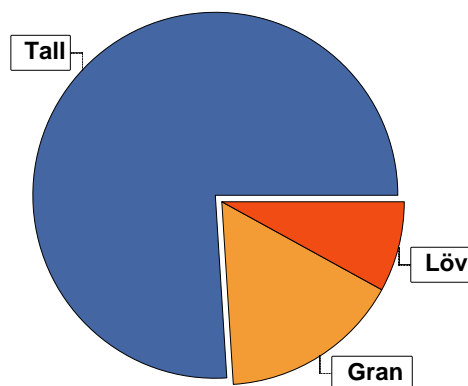
Virkesförråd

	m³sk	%	ha
Totalt	1179	76	9,6
Tall	239	16	6,0
Gran	116	8	2,3

m³sk
1534

Medeltal

m³sk per hektar
86



Bonitet

Fastighetens medelbonitet är beräknad till **5,7** m³sk per ha

Tillväxt

Tillväxt för perioden 2020-10-15 + 10 år beräknad med hänsyn till föreslagna åtgärder **82** m³sk per år

Avverkningsförslag

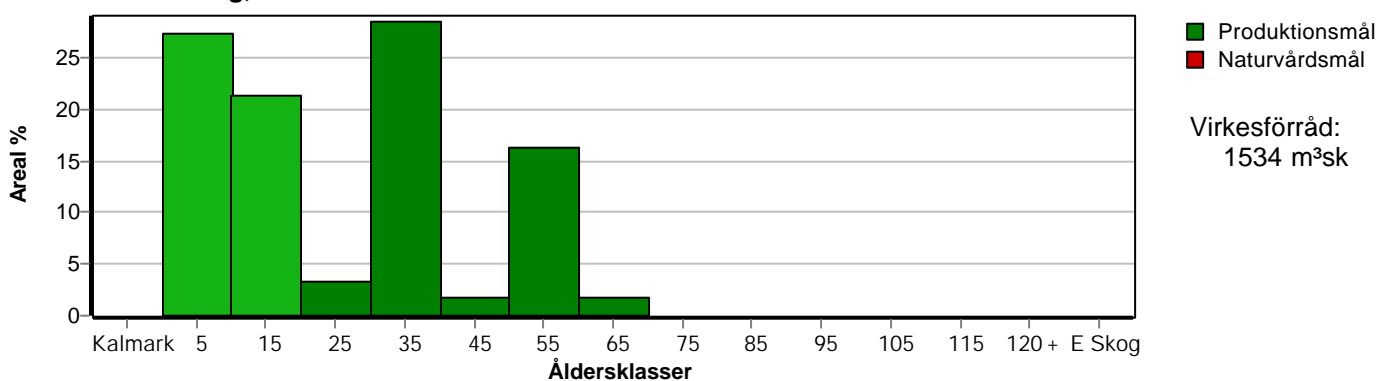
Förnygringsavverkning **0** m³sk
Gallring **362** m³sk
Naturvårdande skötsel **15** m³sk
Totalt under perioden 377 m³sk

Förväntad tillväxt första växtsäsongen **89** m³sk
5,0 m³sk per ha

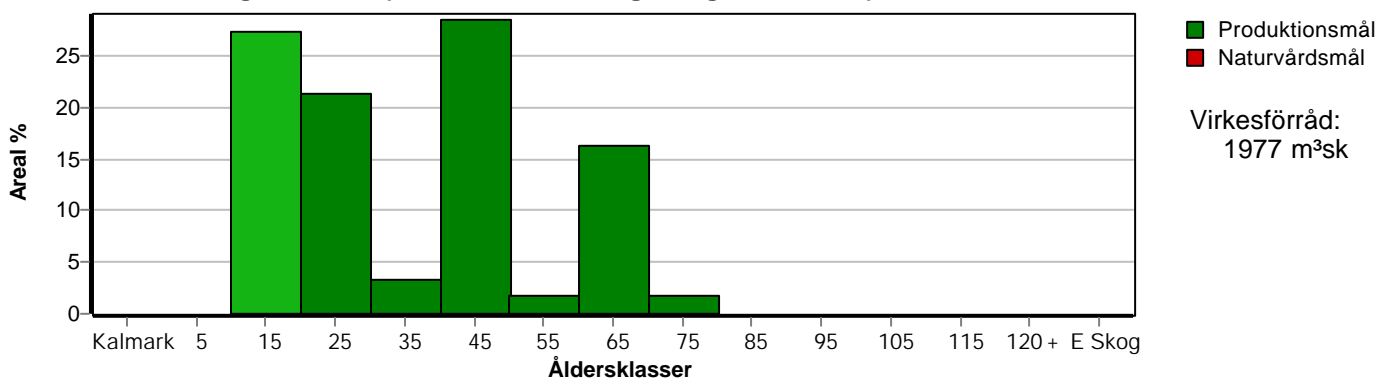
Skogens fördelning på åldersklasser

Åldersklass	Areal		Virkesförråd				
	ha	%	Totalt m ³ sk	m ³ sk /ha	Tall %	Gran %	Löv %
Kalmark							
- 9 år	4,9	27	5	1		72	28
10 - 19	3,8	21	56	15	57	32	11
20 - 29	0,6	3	78	130	95	5	
30 - 39	5,1	28	580	114	80	10	10
40 - 49	0,3	2	117	390		100	
50 - 59	2,9	16	647	223	94	6	
60 - 69	0,3	2	51	170			100
70 - 79							
80 - 89							
90 - 99							
100 - 109							
110 - 119							
120 +							
Lågproduktkog(E) ÖF/Skikt							
Summa/Medel	17,9	100	1534	86	77	16	8

Arefördelning, aktuell



Arefördelning, om 10 år (föresatt att föreslagna åtgärder utförs)



Skogens fördelning på huggningsklasser

Huggningsklass	Areal		Virkesförråd				
	ha	%	Totalt m ³ sk	m ³ sk /ha	Tall %	Gran %	Löv %
Kalmark K1							
K2							
Röjningsskog R1	4,9	27	5	1		72	28
R2	3,8	21	56	15	57	32	11
Gallringsskog G1	8,2	46	1237	151	84	7	9
G2	1,0	6	236	236	45	55	
Föryngrings- avverknings- skog S1							
S2							
S3							
Lågproducer- ande skog E1							
E2							
E3							
Överstånd/Skikt							
Summa/Medel	17,9	100	1534	86	77	16	8

Kalmark

- K1 Obehandlad kalmark**
Mark där åtgärd(er) behövs för att erhålla tillfredsställande föryngring.
- K2 Behandlad kalmark**
Mark som fullständigt behandlats med återväxt-åtgärder men där föryngringen inte säkerställts.

Röjningsskog

- R1 Plantskog**
Säkerställd föryngring upp till 1,3 m medelhöjd.
- R2 Ungskog**
Skog som är över 1,3 m och som i utvecklings-hänseende motsvarar röjningsskog.

Gallringsskog

- G1 Normal gallringsskog**
Skog som är yngre än skyddsåldern (lägsta ålder för föryngringsavverkning).
- G2 Äldre gallringsskog**
Skog som uppnått skyddsåldern och där nästa lämpliga åtgärd normalt är gallring.

Föryngringsavverkningsskog

- S1 Skog som kan föryngringsavverkas**
Normalt föreslås ingen avverkningsåtgärd under planperioden.
- S2 Skog som är mogen att föryngringsavverkas**
Normalt infaller en avverkningsåtgärd under planperioden.
- S3 Skog i föryngringsbar ålder**
Föryngringsavverkning bör dock inte utföras.

Lågproducerande skog

- E1 Restskog**
Skog som lämnats efter avverkning eller som uppkommit på grund av skada.
- E2 Gles skog**
Gles skog eller skog av ett för marken olämpligt träslag.
- E3 Skog av hagmarkskaraktär**
Gles skog av hagmarkskaraktär.

