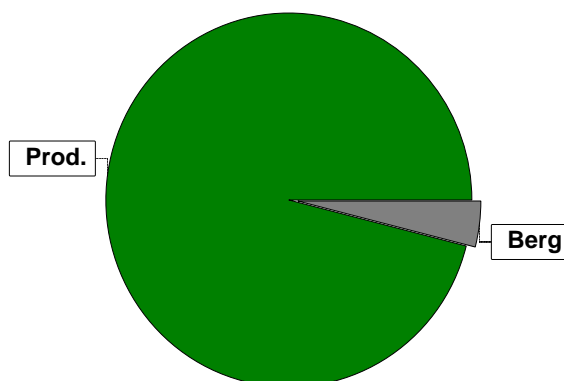


# Sammanställning över Skifte 2 = Gul

## Arealer

	hektar	%
Produktiv skogsmark	37,1	95
Myr/kärr/mosse	0,0	<1
Berg/Hällmark	1,7	4
Inäga/åker	0,0	<1
Väg och kraftledning (linjeavdrag)	0,5	1
Annat	0,0	<1
<hr/>		
Summa landareal	39,3	
Vatten	0,0	

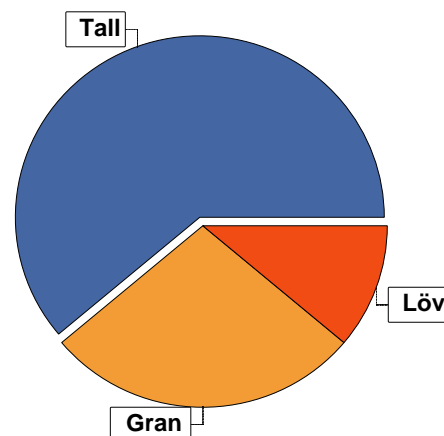


## Virkesförråd

### Totalt

m<sup>3</sup>sk  
4780

	m <sup>3</sup> sk	%	ha
Tall	2932	61	20,8
Gran	1331	28	11,4
Löv	518	11	4,9



### Medeltal

m<sup>3</sup>sk per hektar  
129

## Bonitet

Fastighetens medelbonitet är beräknad till

m<sup>3</sup>sk per ha  
5,9

## Tillväxt

Tillväxt för perioden 2020-10-15 + 10 år beräknad med hänsyn till föreslagna åtgärder

m<sup>3</sup>sk per år  
231

## Avverkningsförslag

Föryngringsavverkning

m<sup>3</sup>sk  
133

Gallring

862

Totalt under perioden

995

Förväntad tillväxt första växtsäsongen

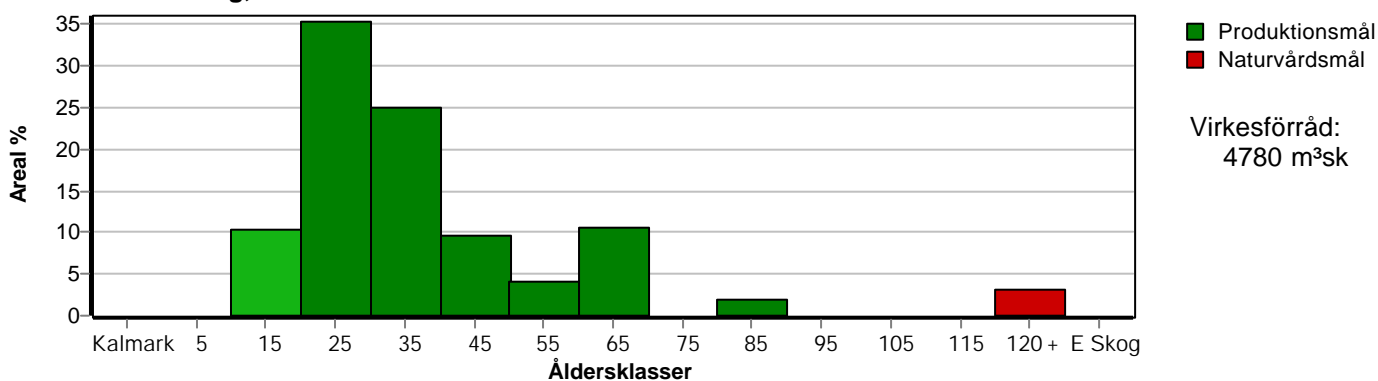
m<sup>3</sup>sk  
239

m<sup>3</sup>sk per ha  
6,4

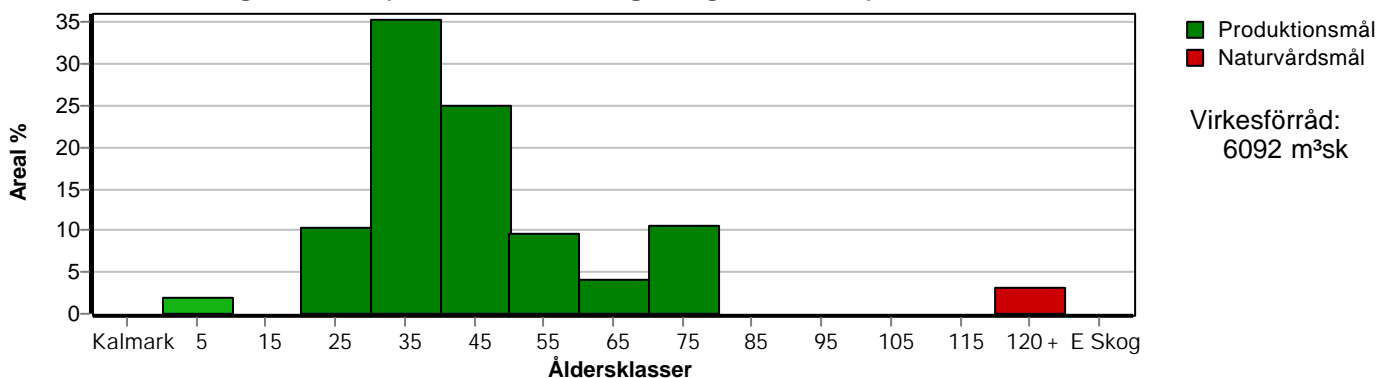
# Skogens fördelning på åldersklasser

Åldersklass	Areal		Virkesförråd				
	ha	%	Totalt m <sup>3</sup> sk	m <sup>3</sup> sk /ha	Tall %	Gran %	Löv %
<b>Kalmark</b>							
- 9 år							
10 - 19	3,8	10	38	10		100	
20 - 29	13,1	35	1458	111	73	17	10
30 - 39	9,3	25	1217	131	69	18	12
40 - 49	3,6	10	667	185	83	5	12
50 - 59	1,5	4	270	180	100		
60 - 69	3,9	11	822	211	3	81	16
70 - 79							
80 - 89	0,7	2	140	200	10	90	
90 - 99							
100 - 109							
110 - 119							
120 +	1,2	3	168	140	90		10
Lågprodkog(E) ÖF/Skikt							
<b>Summa/Medel</b>	<b>37,1</b>	<b>100</b>	<b>4780</b>	<b>129</b>	<b>61</b>	<b>28</b>	<b>11</b>

Arefördelning, aktuell



Arefördelning, om 10 år (förutsatt att föreslagna åtgärder utförs)



# Skogens fördelning på huggningsklasser

Huggningsklass	Areal		Virkesförråd				
	ha	%	Totalt m <sup>3</sup> sk	m <sup>3</sup> sk /ha	Tall %	Gran %	Löv %
<b>Kalmark</b> K1							
K2							
<b>Röjningsskog</b> R1							
R2	4,8	13	52	11	11	81	8
<b>Gallringsskog</b> G1	27,3	74	3710	136	74	13	13
G2							
<b>Föryngrings-avverknings-skog</b> S1	2,7	7	630	233	2	98	
S2	1,1	3	220	200	10	80	10
S3	1,2	3	168	140	90		10
<b>Lågproducerande skog</b> E1							
E2							
E3							
<b>Överstånd/Skikt</b>							
<b>Summa/Medel</b>	37,1	100	4780	129	61	28	11

## Kalmark

- K1 Obehandlad kalmark**  
Mark där åtgärd(er) behövs för att erhålla tillfredsställande föryngring.
- K2 Behandlad kalmark**  
Mark som fullständigt behandlats med återväxt-åtgärder men där föryngringen inte säkerställts.

## Röjningsskog

- R1 Plantskog**  
Säkerställd föryngring upp till 1,3 m medelhöjd.
- R2 Ungskog**  
Skog som är över 1,3 m och som i utvecklings-hänseende motsvarar röjningsskog.

## Gallringsskog

- G1 Normal gallringsskog**  
Skog som är yngre än skyddsåldern (lägsta ålder för föryngringsavverkning).
- G2 Äldre gallringsskog**  
Skog som uppnått skyddsåldern och där nästa lämpliga åtgärd normalt är gallring.

## Föryngringsavverkningsskog

- S1 Skog som kan föryngringsavverkas**  
Normalt föreslås ingen avverkningsåtgärd under planperioden.
- S2 Skog som är mogen att föryngringsavverkas**  
Normalt infaller en avverkningsåtgärd under planperioden.
- S3 Skog i föryngringsbar ålder**  
Föryngringsavverkning bör dock inte utföras.

## Lågproducerande skog

- E1 Restskog**  
Skog som lämnats efter avverkning eller som uppkommit på grund av skada.
- E2 Gles skog**  
Gles skog eller skog av ett för marken olämpligt trädslag.
- E3 Skog av hagmarkskaraktär**  
Gles skog av hagmarkskaraktär.

