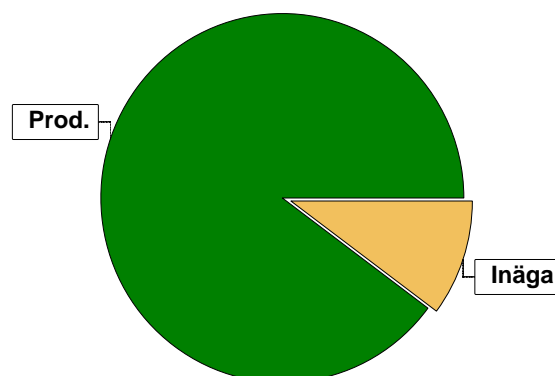


# Sammanställning över Skifte 1 (Hemskiftet)

## Arealer

	hektar	%
Produktiv skogsmark	130,5	87
Myr/kärr/mosse	1,0	1
Berg/Hällmark	1,8	1
Inäga/åker	14,8	10
Väg och kraftledning (linjeavdrag)	1,4	1
Annat	0,7	<1
<hr/>		
Summa landareal	150,2	
Vatten	0,0	



I den produktiva arealen ingår:  
- ädellövskog med 6,8 ha

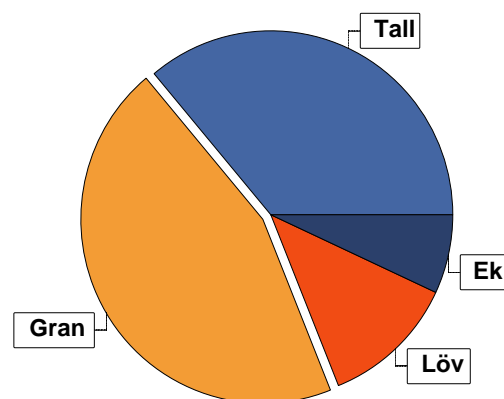
## Virkesförråd

	m <sup>3</sup> sk	%	ha
<b>Totalt</b>			
<b>Tall</b>	6529	36	42,5
<b>Gran</b>	8092	45	61,6
<b>Löv</b>	2188	12	20,6
<b>Ek</b>	1212	7	5,9

m<sup>3</sup>sk  
18022

### Medeltal

m<sup>3</sup>sk per hektar  
138



## Bonitet

Fastighetens medelbonitet är beräknad till

m<sup>3</sup>sk per ha  
7,2

## Tillväxt

Tillväxt för perioden 2020-10-15 + 10 år beräknad med hänsyn till föreslagna åtgärder

m<sup>3</sup>sk per år  
638

## Avverkningsförslag

Förnygringsavverkning

Gallring

Naturvårdande skötsel

Totalt under perioden

m<sup>3</sup>sk  
1626  
1309  
706  
**3641**

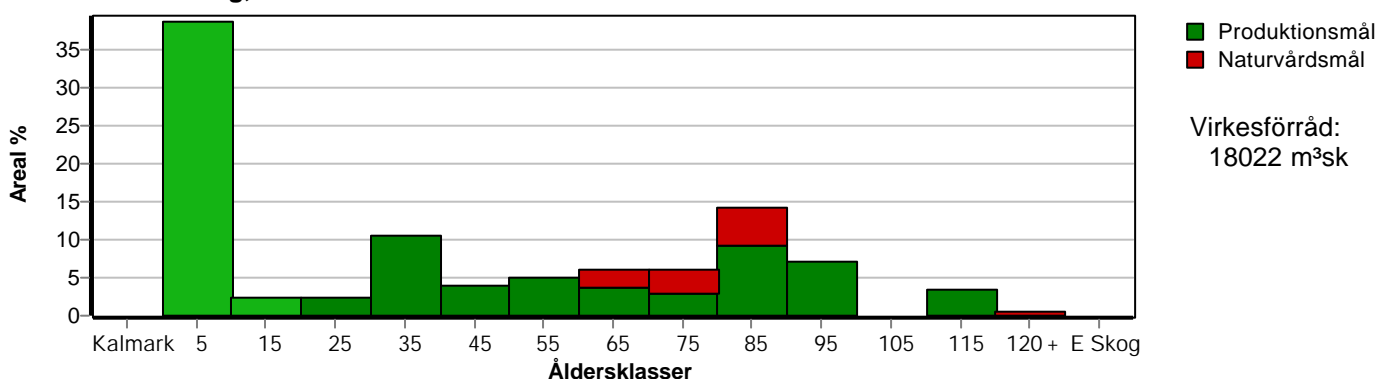
Förväntad tillväxt första växtsäsongen

m<sup>3</sup>sk  
674  
m<sup>3</sup>sk per ha  
5,2

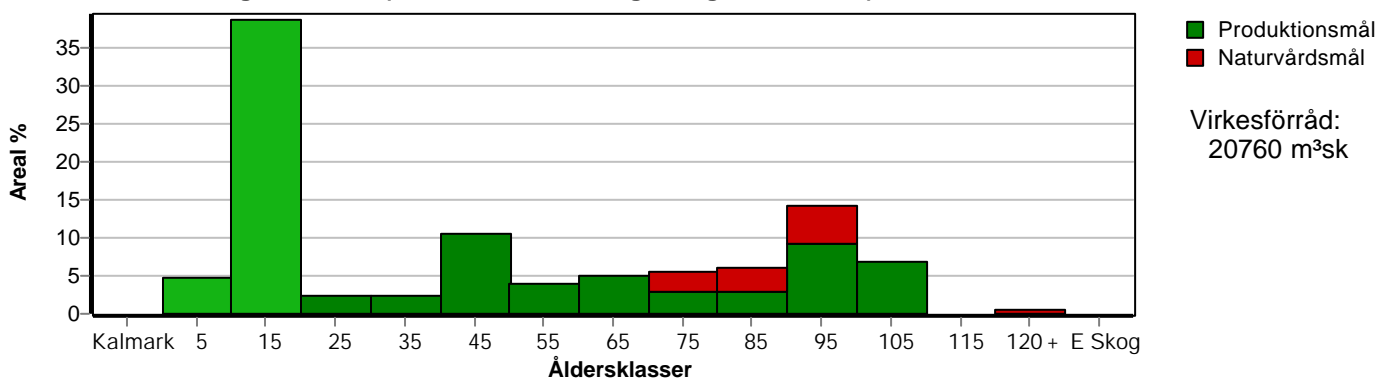
# Skogens fördelning på åldersklasser

Åldersklass	Areal		Virkesförråd					
	ha	%	Totalt m <sup>3</sup> sk	m <sup>3</sup> sk /ha	Gran %	Tall %	Löv %	Ek %
<b>Kalmark</b>								
- 9 år	50,3	39	750	15	60	26	13	
10 - 19	3,0	2	76	25	72	3	25	
20 - 29	3,1	2	326	105	20	70	10	
30 - 39	13,8	11	1786	129	43	38	19	
40 - 49	5,2	4	933	179	50	38	12	
50 - 59	6,4	5	1124	176	14	77	9	
60 - 69	8,0	6	1843	230	22	28	42	8
70 - 79	7,7	6	1342	174	21	46	19	14
80 - 89	18,5	14	5287	286	45	30	8	17
90 - 99	9,4	7	3297	351	75	25	1	
100 - 109								
110 - 119	4,5	3	1170	260	50	50		
120 +	0,6		88	147		90	10	
Lågproduktkog(E) ÖF/Skikt								
<b>Summa/Medel</b>	<b>130,5</b>	<b>100</b>	<b>18022</b>	<b>138</b>	<b>45</b>	<b>36</b>	<b>12</b>	<b>7</b>

Arefördelning, aktuell



Arefördelning, om 10 år (föresatt att föreslagna åtgärder utförs)



Aktuell andel kalmark och skog yngre än 20 år är 41 % (53,3 ha) och om 10 år (föresatt att föreslagna åtgärder utförs) 43 % (56,3 ha). Enligt skogsvårdslagen får andelen skog yngre än 20 år ej överstiga 50 % på brukningsenheter mellan 100 och 1000 hektar.

# Skogens fördelning på huggningsklasser

Huggningsklass	Areal		Virkesförråd					
	ha	%	Totalt m <sup>3</sup> sk	m <sup>3</sup> sk /ha	Gran %	Tall %	Löv %	Ek %
<b>Kalmark</b> K1								
K2	6,1	5	98	16	60	40		
<b>Röjningsskog</b> R1	44,2	34	652	15	60	24	15	
R2	4,4	3	104	24	52	2	45	
<b>Gallringsskog</b> G1	36,1	28	6129	170	27	48	22	2
G2	8,3	6	1830	220	16	8	28	48
<b>Föryngrings- avverknings- skog</b> S1	16,9	13	4654	275	55	37	4	4
S2	13,9	11	4467	321	68	32		
S3	0,6		88	147		90	10	
<b>Lågproducer- ande skog</b> E1								
E2								
E3								
<b>Överstånd/Skikt</b>								
<b>Summa/Medel</b>	130,5	100	18022	138	45	36	12	7

## Kalmark

- K1 Obehandlad kalmark**  
Mark där åtgärd(er) behövs för att erhålla tillfredsställande föryngring.
- K2 Behandlad kalmark**  
Mark som fullständigt behandlats med återväxt-åtgärder men där föryngringen inte säkerställts.

## Röjningsskog

- R1 Plantskog**  
Säkerställd föryngring upp till 1,3 m medelhöjd.
- R2 Ungskog**  
Skog som är över 1,3 m och som i utvecklings-hänseende motsvarar röjningsskog.

## Gallringsskog

- G1 Normal gallringsskog**  
Skog som är yngre än skyddsåldern (lägsta ålder för föryngringsavverkning).
- G2 Äldre gallringsskog**  
Skog som uppnått skyddsåldern och där nästa lämpliga åtgärd normalt är gallring.

## Föryngringsavverkningsskog

- S1 Skog som kan föryngringsavverkas**  
Normalt föreslås ingen avverkningsåtgärd under planperioden.
- S2 Skog som är mogen att föryngringsavverkas**  
Normalt infaller en avverkningsåtgärd under planperioden.
- S3 Skog i föryngringsbar ålder**  
Föryngringsavverkning bör dock inte utföras.

## Lågproducerande skog

- E1 Restskog**  
Skog som lämnats efter avverkning eller som uppkommit på grund av skada.
- E2 Gles skog**  
Gles skog eller skog av ett för marken olämpligt träslag.
- E3 Skog av hagmarkskaraktär**  
Gles skog av hagmarkskaraktär.

