

Skogsbruksplan

Planens namn	Uppvidinge Rosendal 1:11
Planen avser tiden	2018 - 2027
Fältarbetet utfört under	augusti till september 2018
Planen upprättad av	Hanna Nero// Dr Skog AB
Planläggningsmetod	Okuläruppskattning Uppgifter om virkesförråd, trädslagsfördelning, virkesuttag mm grundar sig på bedömningar i fält i kombination med vissa stödmätningar.

Ägarförhållanden

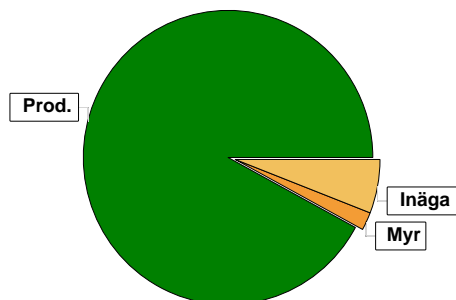
Ägare, 100 %	Db Uppvidinge Rosendal 1:11
Referenskoordinat (WGS84)	Lat: 57° 10' 24.41" N Long: 15° 32' 33.77" E



Sammanställning över fastigheten

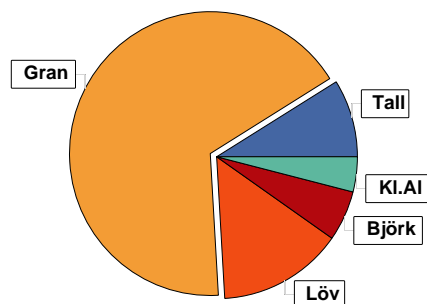
Arealer

	hektar	%
Produktiv skogsmark	21,1	92
Myr/kärr/mosse	0,4	2
Berg/Hällmark	0,0	<1
Inäga/åker	1,3	6
Väg och kraftledning (linjeavdrag)	0,1	<1
Annat	0,0	<1
<hr/>		
Summa landareal	22,9	
Vatten	0,0	



Virkesförråd

	m ³ sk	%
Totalt		
m ³ sk	2063	
Tall	184	9
Gran	1382	67
Löv	295	14
Björk	119	6
KI.AI	83	4
Medeltal		
m ³ sk per hektar	98	



Bonitet

Fastighetens medelbonitet är beräknad till	m ³ sk per ha	8,8
--	--------------------------	-----

Tillväxt

Tillväxt för perioden 2018 - 2027 beräknad med hänsyn till föreslagna åtgärder	m ³ sk per år	112
--	--------------------------	-----

Avverkningsförslag

	m ³ sk
Föryngringsavverkning	333
Gallring	179
Totalt under perioden	512

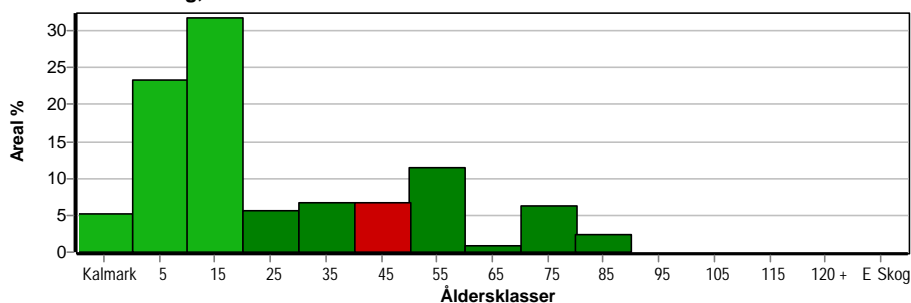
Förväntad tillväxt första växtsäsongen	m ³ sk	116
	m ³ sk per ha	5,5



Skogens fördelning på åldersklasser

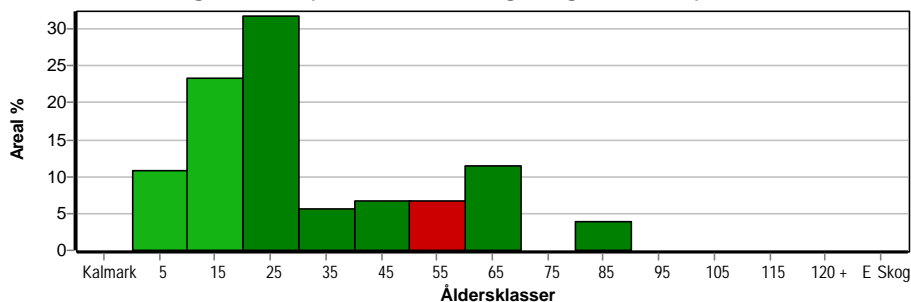
Åldersklass	Areal		Virkesförråd						
	ha	%	Totalt m³sk	m³sk /ha	Gran %	Löv %	Tall %	Björk %	KI.AI %
Kalmark	1,1	5							
- 9 år	4,9	23	30	6	24	76			
10 - 19	6,7	32	134	20	41	59			
20 - 29	1,2	6	216	180	100				
30 - 39	1,4	7	215	154	100				
40 - 49	1,4	7	238	170			15	50	35
50 - 59	2,4	11	713	297	87	8	5		
60 - 69	0,2	1	52	260	95	5			
70 - 79	1,3	6	357	275	55	32	13		
80 - 89	0,5	2	80	160	30	10	60		
90 - 99									
100 - 109									
110 - 119									
120 +									
Lågprodskog(E) ÖF/Skikt	[1,4]		28	20		40	60		
Summa/Medel	21,1	100	2063	98	67	14	9	6	4

Arealfördelning, aktuell



Virkesförråd:
2063 m³sk

Arealfördelning, om 10 år (föresatt att föreslagna åtgärder utförs)



Virkesförråd:
2670 m³sk



Skogens fördelning på huggningsklasser

Huggningsklass	Areal		Virkesförråd						
	ha	%	Totalt m ³ sk	m ³ sk /ha	Gran %	Löv %	Tall %	Björk %	KI.AI %
Kalmark K1	1,1	5							
K2	3,1	15	3	1	58	38	3		
Röjningsskog R1	1,8	9	27	15	20	80			
R2	6,7	32	134	20	41	59			
Gallringsskog G1	2,6	12	431	166	100				
G2									
Föryngrings- avverknings- skog S1	3,2	15	905	283	74	17	9		
S2	1,2	6	297	248	75	9	16		
S3	1,4	7	238	170			15	50	35
Lågproducer- ande skog E1									
E2									
E3									
Överstånd/Skikt	[1,4]		28	20		40	60		
Summa/Medel	21,1	100	2063	98	67	14	9	6	4

Kalmark

K1 Obehandlad kalmark

Mark där åtgärd(er) behövs för att erhålla tillfredsställande föryngring.

K2 Behandlad kalmark

Mark som fullständigt behandlats med återväxt-åtgärder men där föryngringen inte säkerställts.

Röjningsskog

R1 Plantskog

Säkerställd föryngring upp till 1,3 m medelhöjd.

R2 Ungskog

Skog som är över 1,3 m och som i utvecklings-hänseende motsvarar röjningsskog.

Gallringsskog

G1 Normal gallringsskog

Skog som är yngre än skyddsåldern (lägsta ålder för föryngringsavverkning).

G2 Äldre gallringsskog

Skog som uppnått skyddsåldern och där nästa lämpliga åtgärd normalt är gallring.

Föryngringsavverkningsskog

S1 Skog som kan föryngringsavverkas

Normalt föreslås ingen avverkningsåtgärd under planperioden.

S2 Skog som är mogen att föryngringsavverkas

Normalt infaller en avverkningsåtgärd under planperioden.

S3 Skog i föryngringsbar ålder

Föryngringsavverkning bör dock inte utföras.

Lågproducerande skog

E1 Restskog

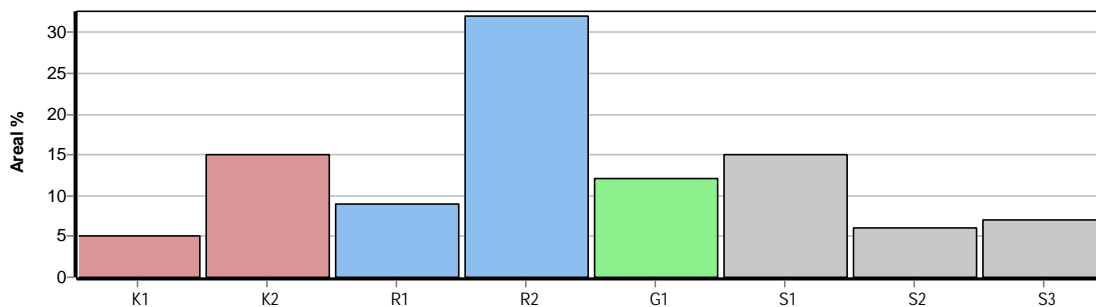
Skog som lämnats efter avverkning eller som uppkommit på grund av skada.

E2 Gles skog

Gles skog eller skog av ett för marken olämpligt trädslag.

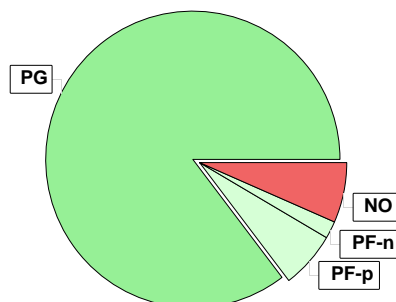
E3 Skog av hagmarkskaraktär

Gles skog av hagmarkskaraktär.



Skogens fördelning på målklasser

Målklass	Areal		Virkesförråd		Tillväxt		Antal avd
	ha	%	m ³ sk	%	m ³ sk	%	
PG	18,0	85,3	1408	68,3	869	77,7	17
PF - produktion	1,3	6,2	324	15,7	115	10,3	2
PF - naturvård	0,4	1,9	93	4,5	32	2,9	2
NS							0
NO	1,4	6,6	238	11,5	102	9,1	1
Summa	21,1	100,0	2063	100,0	1118	100,0	20



Impediment

	ha	%
Myr	0,4	2,0
Berg	0,0	0,0

Målklasser

Målklasserna ger information om skogens brukning. Klasserna har följande innebörd:

PG Produktionsmål med miljöhänsyn

I avdelningar med låga naturvärden där produktionsmålet styr skötseln. Miljöhänsyn tas genom att hänsynsytor, trädgrupper, evighetsträd och buskar mm lämnas. Miljöhänsyn motsvarar högst ca 10 % av avdelningens produktiva skogsmarksareal.

PF Produktionsmål med förstärkt miljöhänsyn

I avdelningar med låga/vissa naturvärden förenas produktionsmålet med en förstärkt miljöhänsyn. Produktionsmålet styr huvudinriktningen av skötseln, medan naturvårdsmålet dominerar i vissa delar av avdelningen. Förhållandet mellan målen anges som procentsatser av avdelningens produktiva skogsmarksareal. Förstärkt miljöhänsyn innebär att mer än 10 % av avdelningens produktiva skogsmarksareal utgörs av naturhänsyn. Naturvårdsmålet kan i vissa fall överstiga 50 % av avdelningens produktiva skogsmarksareal.

NS Naturvårdsmål med skötsel

I avdelningar med höga naturvärden där återkommande skötsel är nödvändig för att bibehålla områdets naturvärden samt avdelningar med förutsättningar att återskapa dessa naturvärden. Naturvårdsmålet styr skötseln som endast utförs när det är motiverat av naturvårdsskäl.

NO Naturvårdsmål, orört

I avdelningar med höga naturvärden där fri utveckling är nödvändig för att bibehålla områdets naturvärden samt avdelningar med förutsättningar att återskapa dessa naturvärden. Naturvårdsmålet styr genom att området lämnas för fri utveckling. Ibland kan dock ett nyskapande av död ved vara nödvändig för att påskynda utvecklingen av höga naturvärden.



Sammanställning lövdominerade bestånd

För certifiering ska, under merparten av omloppstiden, minst 5 % av den friska och fuktiga marken domineras av löv.

Av sammanställningens produktiva skogsmarksareal om 21,1 ha är 93,8 % (19,8 ha) frisk eller fuktig.

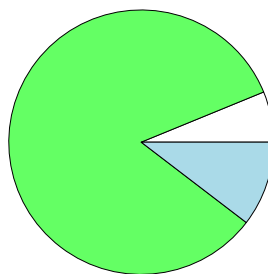
Sammanställningen avser frisk eller fuktig skogsmark som är lövdominerad (minst 50 % löv i trädslagsandelar).

Aktuella - lövdominerade bestånd enligt planens trädslag (i röjningsskog räknas endast det löv som överensstämmer med ståndortsindex).

Framtida - bestånd av planläggaren markerade som lämpliga för lövdominans under omloppstiden.

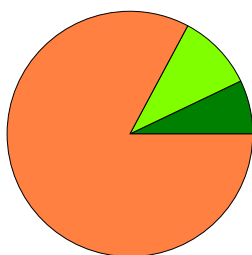
Fördelning fuktklasser för skogsmark

Ej angiven, 6,2 %, 1,3 ha Frisk, 83,4 %, 17,6 ha
Fuktig, 10,4 %, 2,2 ha



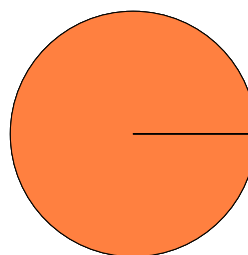
Lövdominerade bestånd - aktuella

Lövdominerat: NS och NO, 7,1 %, 1,4 ha
Lövdominerat: Övriga, 10,1 %, 2,0 ha
Ej lövdominerat, 82,8 %, 16,4 ha



Lövdominerade bestånd - framtida

Lövdominerat: NS och NO, 0,0 %, 0,0 ha
Lövdominerat: Övriga, 0,0 %, 0,0 ha
Ej lövdominerat, 100,0 %, 19,8 ha



Lövdominerade bestånd - aktuella

Areal % av areal frisk eller fuktig

NS + NO

1,4 ha

7,1 %

Övriga

2,0 ha

10,1 %

Summa

3,4 ha

17,2 %

Lövdominerade bestånd - framtida

Areal % av areal frisk eller fuktig

0,0 ha

0,0 %

0,0 ha

0,0 %

0,0 ha

0,0 %

Lövdominerade bestånd - aktuella

Avdelning	Areal	Målklass	Ålder	TGLBÄ	Andel av areal frisk eller fuktig
1	1,2 ha	PG	12	02800	6,1 %
13	0,8 ha	PF	70	22600	4,0 %
14	1,4 ha	NO	45	20800	7,1 %

Lövdominerade bestånd - framtida

Avdelning Areal Målklass Ålder TGLBÄ Andel av areal frisk eller fuktig



Avverkning och tillväxt

Avverkning

I redovisad avverkningsvolym ingår 5 års tillväxt för avverkningar med angelägenhetsgrad 2 och 3.

I begreppet löv ingår alla lövträdsarter.

Åldersklass	Gallring				Föryngringsavverkning			
	ha	Barr m³sk	Löv m³sk	Totalt m³sk	ha	Barr m³sk	Löv m³sk	Totalt m³sk
Kalmark								
- 9 år								
10 - 19	2,5	8	22	30				
20 - 29	1,2	76		76				
30 - 39	1,4	73		73				
40 - 49								
50 - 59								
60 - 69					0,2	55	3	58
70 - 79					0,5	161	18	179
80 - 89					0,5	68	8	76
90 - 99								
100 - 109								
110 - 119								
120 +								
Lågprodskog(E) ÖF/Skikt					[1,4]	12	8	20
Grundförslag	5,1	157	22	179	1,2	296	37	333
Högre alt.				179				1302
Lägre alt.				179				332

Total avverkning	- högre alt.	- lägre alt.	m³sk/ha efter 10 år	- högre alt.	- lägre alt.
512	1 481	511	127	74	127

Tillväxt

I sammanställningen redovisas tillväxt under perioden samt areal och virkesförråd efter 10 år.

Observera att såväl tillväxt som areal och virkesförråd om 10 år förutsätter att föreslagna åtgärder utförs

Åldersklass	Tillväxt			Areal och virkesförråd efter 10 år		
	Barr m³sk	Löv m³sk	Totalt m³sk	ha	m³sk	m³sk/ha
Kalmark						
- 9 år	61	78	139	2,3		
10 - 19	105	154	259	4,9	169	34
20 - 29	127		127	6,7	363	54
30 - 39	114		114	1,2	267	223
40 - 49	15	86	101	1,4	256	183
50 - 59	254	23	277	1,4	340	243
60 - 69	9		9	2,4	990	413
70 - 79	50	30	80			
80 - 89	3		3	0,8	246	308
90 - 99						
100 - 109						
110 - 119						
120 +						
Lågprodskog(E) ÖF/Skikt	4	3	7		39	
Summa	742	374	1116	21,1	2670	127



Skogsvårdsåtgärder

Blanketten innehåller ett sammandrag av avdelningsvis föreslagna åtgärder.
Sammanställningen förutsätter att samtliga åtgärder enligt grundförslaget utförs.

Åtgärd (F) = Följd (A) = Alternativ	Angelägenhetsgrad				Summa ha
	Snarast ha	Inom 5 år ha	5 - 10 år ha	10 - 20 år ha	
Markberedning	2,3	0,5			2,8
Plantering	2,3	0,5			2,8
Hjälplantering, Följd		0,5			0,5
Återväxtkontroll	3,1				3,1
Återväxtkontroll, Följd		1,6			1,6
Röjning	2,5				2,5
Röjning Löv	6,0		9,1		15,1
Plantröjning		2,6			2,6
Summa ha	16,2	5,7	9,1		31,0



Åtgärdsöversikt

Samtliga avdelningar där åtgärder är föreslagna finns här uppräknade.

Angelägenhetsgrad: 1 = Snarast, 2 = Inom 5 år, 3 = Inom 5-10 år, 4 = Inom 10 - 20 år

Åtgärd (F) = Följd (A) = Alternativ	Ang	Avdelning	Prod areal ha	Ålder år	Stånd- orts- index	Volym m³sk /ha	Uttag m³sk inkl tillv	Utförs år	Anteckning
Föryng avv	1	10	0,5	80	G26	160	76		
Gallring	1	12	1,2	25	G32	180	76		
Underv röj f gallring	1	19	0,5	36	G27	180	0		
Gallring	1	19	0,5	36	G27	180	32		
Röjning	1	1	1,2	12	B22	20	0		
Röjning Löv	1	6	2,8	12	G26	20	0		
Röjning Löv	1	8	1,4	10	G26	15	0		
Röjning	1	9	1,3	15	G30	25	0		
Röjning Löv	1	17	1,8	6	G28	15	0		
Återväxtkontroll	1	2	1,4	3	G24	1	0		
Plantering	1	5	1,2	2	G26	1	0		
Återväxtkontroll	1	5	1,2	2	G26	1	0		
Plantering	1	15	1,1	0	G28	0	0		
Återväxtkontroll	1	18	0,5	3	G28	1	0		
Markberedning	1	5	1,2	2	G26	1	0		
Markberedning	1	15	1,1	0	G28	0	0		
Avverkning ÖF	2	2	1,4	85	T24	20	20		
Föryng avv	2	11	0,5	71	G30	330	179		
Föryng avv	2	20	0,2	62	G30	260	58		
Gallring	2	4	0,9	34	G30	139	41		
Plantröjning	2	2	1,4	3	G24	1	0		
Plantröjning	2	5	1,2	2	G26	1	0		
Återväxtkontroll (F)	2	10	0,5	80	G26	160	0		

Åtgärdsöversikt

Samtliga avdelningar där åtgärder är föreslagna finns här uppräknade.

Angelägenhetsgrad: 1 = Snarast, 2 = Inom 5 år, 3 = Inom 5-10 år, 4 = Inom 10 - 20 år

Åtgärd (F) = Följd (A) = Alternativ	Ang	Avdelning	Prod areal ha	Ålder år	Stånd- orts- index	Volym m³sk /ha	Uttag m³sk inkl tillv	Utförs år	Anteckning
Plantering	2	11	0,5	71	G30	330	0		
Återväxtkontroll (F)	2	15	1,1	0	G28	0	0		
Hjälplantering (F)	2	18	0,5	3	G28	1	0		
Markberedning	2	11	0,5	71	G30	330	0		
Underv röj f förnyng avv	3	3	0,9	50	G32	250	0		
Förnyng avv (A)	3	3	0,9	50	G32	250	0		
Förnyng avv (A)	3	7	1,5	50	G32	325	0		
Förnyng avv (A)	3	13	0,8	70	G26	240	0		
Gallring Røjning	3	1	1,2	12	B22	20	11		
Gallring	3	9	1,3	15	G30	25	19		
Røjning Löv	3	2	1,4	3	G24	1	0		
Røjning Löv	3	5	1,2	2	G26	1	0		
Røjning Löv	3	6	2,8	12	G26	20	0		
Røjning Löv	3	8	1,4	10	G26	15	0		
Røjning Löv	3	17	1,8	6	G28	15	0		
Røjning Löv	3	18	0,5	3	G28	1	0		

Avdelningsbeskrivning

Skifte: 0

²PG - Produktionsmål med miljöhänsyn

¹i = grön kommentar, ii = generell kommentar, iii = åtgärdscommentar, iv = speciella värden

Avd nr	Areal ha (-Avdrag) [Skikt]	Ägo	Ålder år	Hkl Skikt	Sl	Virkesförråd m ³ sk		Mål klass	Trädslag TGLBÄ	Med diam cm	Beskrivning	Åtgärd Alternativ	När	Uttag inkl tillväxt		Årlig tillväxt m ³ sk per ha	Not ¹
						ha	avd							%	m ³ sk		
1	1,2	1	12	R2	B22	20	24	PG ²	02800		Självföryngrat Odlingsspår Framtida lövdominans Frisk (2)	Röjning Gallring Röjning	1 3	25 25	11	3,7	ii ¹
Generellt: Håll öppet kring oxeln i sydöstra delen.																	
2	1,4	1	3	K2	G24	1	1	PG ²	06400		S delen planterad N delen självföryngring Frisk (2)	Återväxtkontroll Plantröjning Röjning Löv	1 2 3		25 25	2,7	ii ¹
Generellt: Troligtvis hjälpplantering i norra delen.																	
2	[1,4]	1	85	ÖF	T24	20	28	PG ²	60400	30	Lämna löv Frisk (2)	Avverkning ÖF	2	60	20	0,5	
3	1,0 (-0,1)	1 2	50	S1	G32	250	225	PF,b 20 %	17200	24	Något olikåldrigt Odlingsspår Insektsskador Stengärdesgård Frisk (2) Avdrag: myr	Ingen åtgärd Underv röj f föryng avv Föryng avv (A)	3 3		85	10,3	i ¹
Målklass: PF - Produktionsmål med förstärkt miljöhänsyn. Syftet är att bevara naturvärden. 20 % av arealen används till naturvård.																	
Naturvård: Beskrivning Ca 50-årig grandominerad skog på mark som tidigare troligen betats. I norra delen växer tämligen rikligt med blåsippor och där finns också en hel del lövträd främst av björk och asp. Förutom blåsippor finns rikligt med andra örter Mål Bevara och utveckla den rika kärlväxtfloran med bl.a. blåsippa i norra delen. Åtgärd Vid framtida avverkning spara alla lövträd i norra delen. Spara även löv kring försumpning i centrala delen. Arbeta för framtida lövdominans kring blåsippeområdet.																	
Priotal Visar-%: 4,5																	

Avdelningsbeskrivning

Skifte: 0

²PG - Produktionsmål med miljöhänsyn

¹i = grön kommentar, ii = generell kommentar, iii = åtgärdscommentar, iv = speciella värden

Avd nr	Areal ha (-Avdrag) [Skikt]	Ägo	Ålder år	Hkl Skikt	Sl	Virkesförråd m ³ sk		Mål klass	Trädslag TGLBÄ	Med diam cm	Beskrivning	Åtgärd Alternativ	När	Uttag inkl tillväxt		Årlig tillväxt m ³ sk per ha	Not ¹
						ha	avd							%	m ³ sk		
4	0,9	1	34	G1	G30	139	125	PG ²	0X000	20	Odlingsspår Torplämning Luckigt Frisk (2)	Gallring	2	25	41	8,4	
Priotal Gallringsmall (SKS): 0,1 Total gödslingsseffekt (under ca 10 år) av en giva om 150 Kg N/ha: 13 m ³ sk/ha																	
5	1,3 (-0,1)	1 2	2	K2	G26	1	1	PG ²	14500		Något planterat Frisk (2) Avdrag: myr	Markberedning Plantering Återväxtkontroll Plantröjning Röjning Löv	1 1 1 2 3			2,8	
6	2,9 (-0,1)	1 2	12	R2	G26	20	56	PG ²	06400		Odlingsspår Impfläckar Frisk (2) Avdrag: myr	Röjning Löv Röjning Löv	1 3	30 10		3,8	
7	1,5	1	50	S1	G32	325	488	PG ²	18100	24	Ogallrat Död ved Frisk (2)	Ingen åtgärd Föryng avv (A)	3	98		12,3	ii ¹
Generellt: För självverksamma kan eventuellt viss låggallring ske, detta rekommenderas dock normalt inte pga risk för efterföljande stormfällning.																	
Priotal Visar-%: 4,2																	
8	1,4	1	10	R2	G26	15	21	PG ²	03700		Ojämnt Frisk (2)	Röjning Löv Röjning Löv	1 3	30 10		3,6	
9	1,3	1	15	R2	G30	25	33	PG ²	03700		Stenmur i gränsen	Röjning Gallring	1 3		19	4,5	

Avdelningsbeskrivning

Skifte: 0

²PG - Produktionsmål med miljöhänsyn

¹i = grön kommentar, ii = generell kommentar, iii = åtgärdskommentar, iv = speciella värden

Avd nr	Areal ha (-Avdrag) [Skikt]	Ägo	Ålder år	Hkl Skikt	Sl	Virkesförråd m ³ sk		Mål klass	Trädslag TGLBÄ	Med diam cm	Beskrivning	Åtgärd Alternativ	När	Uttag inkl tillväxt		Årlig tillväxt m ³ sk per ha	Not ¹
						ha	avd							%	m ³ sk		
10	0,5	1	80	S2	G26	160	80	PG ²	63100	30	Beståndsrester Självföryngrat Frisk (2)	Föryng avv Återväxtkontroll (F)	1 2	95	76	0,6	ii ¹
Generellt: Röjning av ungskog tillkommer. Priotal Visar-%: 3,3																	
11	0,5	1	71	S2	G30	330	165	PG ²	09100	33	Frisk (2)	Föryng avv Markberedning Plantering	2 2 2	95	179	5,2	i ¹
Naturvård: Blåsippor växer på den sydliga delen. Priotal Visar-%: 3,2																	
12	1,2	1	25	G1	G32	180	216	PG ²	0X000	14	Stengärdesgård Stor rönn vid stenmur Överslutet Något olikåldrigt Frisk (2)	Gallring	1	35	76	10,6	
13	0,8	1	70	S1	G26	240	192	PF,s 25 %	22600	26	Olikåldrigt Delv sumpskog Fuktig (3)	Ingen åtgärd Föryng avv (A)	3	80		6,7	i ¹
Målklass: PF - Produktionsmål med förstärkt miljöhänsyn. Syftet är att nyskapa naturvärden. 25 % av arealen används till naturvård. Naturvård: Beskrivning Fuktig, beskuggad mark med instabilt markskikt (känsligt för tunga skogsmaskiner och annan omfattande påverkan). På de torrare partierna växer stora granar och i de blötare delarna växer björk och tall av klenare dimensioner. Mål Bibehålla markfuktighet och vattnets funktion för utvecklingen av området. Säkerställa beskuggning och inslag av död ved i olika nedbrytningsstadier (från nyligen döda stammar till i det närmaste mull). Åtgärd Orört i de fuktigaste delarna. Vid avverkning på de torrare partierna sparas lövträden som skärm för en framtida ny generation med skog. Priotal Visar-%: 3,1																	

Avdelningsbeskrivning

Skifte: 0

²PG - Produktionsmål med miljöhänsyn

¹i = grön kommentar, ii = generell kommentar, iii = åtgärdskommentar, iv = speciella värden

Avd nr	Areal ha (-Avdrag) [Skikt]	Ä g o	Ålder år	Hkl Skikt	Sl	Virkesförråd m ³ sk		Mål klass	Trädslag TGLBÄ	Med diam cm	Beskrivning	Åtgärd Alternativ	N ä r	Uttag inkl tillväxt		Årlig tillväxt m ³ sk per ha	Not ¹	
						ha	avd							%	m ³ sk			
14	1,4	1	45	S3	B22	170	238	NO,b	20800	18	Granunderväxt Al på socklar Fuktig (3)	Ingen åtgärd				7,3	i ¹	
<p>Målklass: NO - Naturvårdsmål, orört. Syftet är att bevara naturvärden.</p> <p>Naturvård: Beskrivning Orörd och därför olikåldrig och flerskiktad, lövdominerad sumpskog längs surdrag. Bland trädslagen dominerar björk med inslag av tall, al och senvuxna, yngre granar. Många av träden växer på socklar och här finns en mindre mängd död ved. På marken växer främst sumpmossor. Många av trädens grenar är rikligt bevuxna med lavar. Mål Bevara och utveckla en naturskogslignande sumpskog med stor olikåldrighet, skiktning och en ökande mängd död ved. Bibehålla ett tillstånd av förändring (ständig förnyring och avdöende - successionsstadium) och därmed öka andelen död ved. Fuktigheten/vattenflödet är en förutsättning för områdets fortsatta utveckling. Åtgärd Området lämnas till fri utveckling utan några åtgärder.</p> <p>Priotal Visar-%: 7,2</p>																		
15	1,1	1	0	K1	G28	0	0	PG ²			Frisk (2)	Markberedning Plantering Återväxtkontroll (F)	1 1 2				ii ¹	
<p>Generellt: Rishögar kvar på hygget. Visst uppslag av björk och asp.</p>																		
16	1,4 (-0,1)	4 L									Inägomark							
17	1,8	1	6	R1	G28	15	27	PG ²	02800		Enstaka öf Frisk (2)	Röjning Löv Röjning Löv	1 3		30	2,9		
18	0,5	1	3	K2	G28	1	1	PG ²	08200		Planterat Frisk (2)	Återväxtkontroll Hjälplantering (F) Röjning Löv	1 2 3			3,0	ii ¹	
<p>Generellt: Rishögarna ligger kvar på hygget. Gran planterad i glest förband, eventuellt hjälplantering.</p>																		
19	0,5	1	36	G1	G27	180	90	PG ²	0X000	15	Basväg genom beståndet Frisk (2)	Underv röj f gallring Gallring	1 1		35	32	7,6	
<p>Priotal Total gödslingsseffekt (under ca 10 år) av en giva om 150 Kg N/ha: 13 m³sk/ha</p>																		

Avdelningsbeskrivning

Skifte: 0

²PG - Produktionsmål med miljöhänsyn

¹i = grön kommentar, ii = generell kommentar, iii = åtgärdskommentar, iv = speciella värden

Avd nr	Areal ha (-Avdrag) [Skikt]	Ä g o	Ålder år	Hkl Skikt	Sl	Virkesförråd m ³ sk		Mål klass	Trädslag TGLBÄ	Med diam cm	Beskrivning	Åtgärd Alternativ	N ä r	Uttag inkl tillväxt		Årlig tillväxt m ³ sk per ha	Not ¹
						ha	avd							%	m ³ sk		
20	0,2	1	62	S2	G30	260	52	PG ²	09100	30	Frisk (2)	Föryng avv	2	95	58	4,9	ii ¹
Generellt: Lämna lövträd och kantzon mot myr vid avverkning. Delvis lätt fuktigt. Priotal Visar-%: 3,8																	
21	0,1	2									Myr						

Kommentarer till Uppvidinge Rosendal 1:11

Allmänt

En för att vara i Uppvidinge spännande fastighet med hög bonitet. På fastigheten finns en stor andel ungskog med gran som bas, men med stort inslag av löv som ger möjligheter att forma den framtida skogen till en högre andel löv för den som vill. De något äldre bestånden är mer grandominerade. Inägomarken är frisk på den östra sidan och mer fuktig på den västra sidan. Det finns en traktorväg upp till torpstället, en väg som idag är igenväxt men har förbättringspotential. Vid torpstället är det öppet runt om och i mitten växer en stor gammal oxel. Det finns även flertalet stenmurar på fastigheten. I två äldre granbestånd växer det blåsippor, vilket indikerar hög bonitet.

Vattenskyddsområden

På fastigheten finns inga vattenskyddsområden.

Avverkning- och skogsvård

Avverkningsförslaget ligger på tre olika nivåer och spänner över intervallet 2018-2027. I åtgärdsförslaget ska 333 m³sk föryngringsavverkas och 180 m³sk gallras ut. På fastigheten kommer under perioden finnas ett stort behov av röjning och även markberedning, plantering och återväxtkontroll.

Natur- och kulturvård

I bestånden runt torpstället finns odlingsrösen som bör aktas vid framtida avverkning och markberedning. Detta berör delar av avdelningarna 2, 3, 4, 5, 6 och 7 och därmed bör hänsyn tas då åtgärder ska utföras i nämnda bestånd.

Lövandel

För att certifieras enligt FSC måste på sikt minst 5 % av den friska och fuktiga skogsmarken med målklassen PG domineras av lövträd. På fastigheten klaras detta krav med marginal.

Övrigt

Viktigt att fortlöpande jobba med underhåll av vägar och vändplaner, rensning av skogsdiken och inte minst hävda rågångarna med siktgator och stolpar. Generellt bör lövträd, helst klibbal, gynnas intill vatten, då det har stor positiv påverkan på livet i vattnet.

