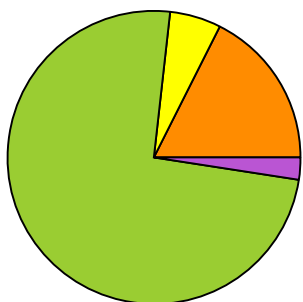


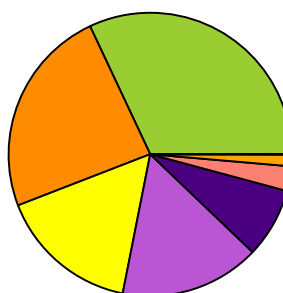
Sammanställning: Arnanäs 3:2

AREALER



Ägoslag	Areal (ha)	%
Skogsmark	41,4	74,3
Impediment	9,8	17,6
Jordbruksmark	3,1	5,7
Annan mark	1,4	2,5
Total Landareal	55,7	100
Vatten	58,4	

VIRKESFÖRRÅD



Trädslag	Volym (m3sk)	%
Tall	149	2,8
Gran	1 250	23,9
Björk	837	16,0
Asp	0	0,0
Al, ospec	1 675	32,0
Ek	840	16,0
Lind	416	8,0
Lönn	69	1,3
Totalt virkesförråd	5 237	100

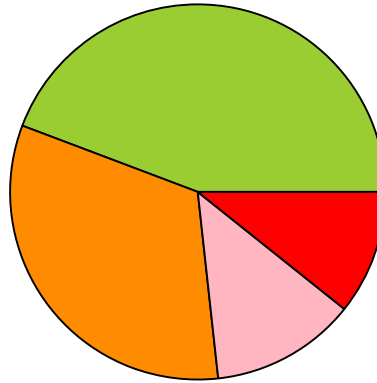
ÅTGÄRDER (2019 - 2028)

Avverkningsförslag	m3sk	ha
Föryngringsavverkning	66	0,5
Gallring	132	4,9
Totalt	198	5,4
Övriga åtgärder		ha
Röjning		16,7
Totalt		16,7

ÖVRIGA NYCKELTAL

Medelvolym	127	m3sk/ha
Medelbonitet	5,5	m3sk/ha
Tillväxt	268	m3sk/år
Tillväxt per ha/år	6,5	m3sk

Fördelning per målklass: Arnanäs 3:2



Målklasser	Areal		Virkesförråd	
	Ha	%	m3sk	%
PG	18,3	44,2 %	1 811	34,6 %
PF	13,4	32,5 %	673	12,9 %
NS	5,2	12,6 %	1 385	26,4 %
NO	4,4	10,7 %	1 368	26,1 %
Summa	41,4	100 %	5 237	100 %

Målklasser

Målklasserna ger information om skogens brukning. Klasserna har följande innebörd:

PG Produktion med generell naturhänsyn

Områden där intresset för virkesproduktion är dominerande. Generell naturhänsyn tas i form av detaljhänsyn och hänsynsytor.

PF Produktion med förstärkt hänsyn

Kombinerade mål med uttalat produktionsintresse och ett naturvårdintresse som vida överstiger generell hänsyn. K enligt skogsägarföreningarna.

NS Naturvård skötselkrävande

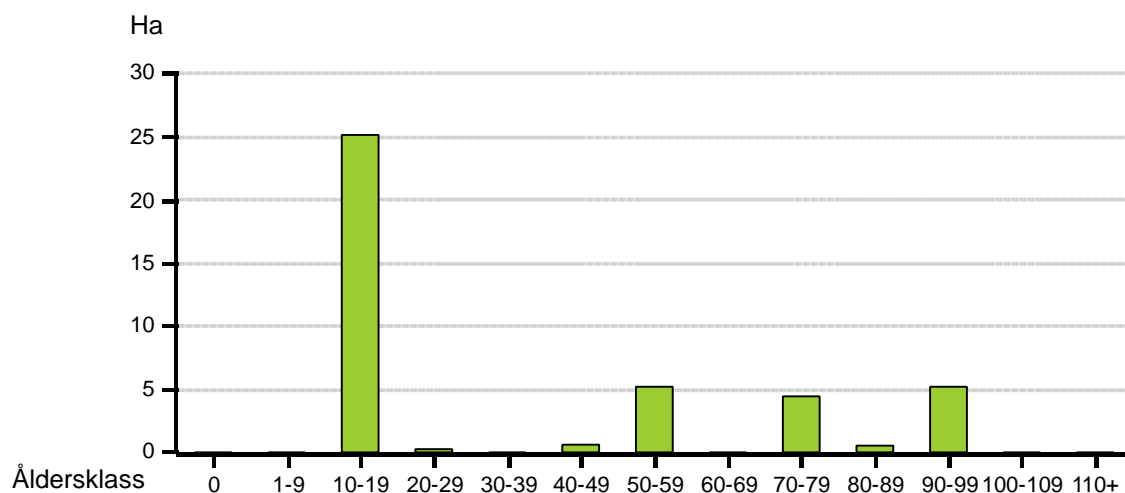
Naturvård utan produktionsintresse där området gynnas av naturvårdande skötsel.

NO Naturvård orört

Naturvård utan produktionsintresse där området lämnas orört.



Areal per åldersklass: Arnanäs 3:2



Åldersklass	Volym prod. (m3sk)	Volym övr. (m3sk)	Areal (ha)	Areal %
0	0	0	0	0
1-9	0	0	0	0
10-19	863	0	25	61
20-29	11	0	0	1
30-39	0	0	0	0
40-49	97	0	1	1
50-59	1 068	371	5	13
60-69	0	0	0	0
70-79	1 368	0	4	11
80-89	74	0	1	1
90-99	1 385	0	5	13
100-109	0	0	0	0
110+	0	0	0	0
Total areal	4 866	371	41	100



Avdelningsförteckning

Arnanäs 3:2

Nr	Ägoslag	Areal	Mkl	Hkl	SI	Åld	m3sk		Gy	Hgv	Dgv	Tillv%	%				Åtgärd	Uttag		
							ha	Tot					T	G	L	Ex		När	%	m3sk
90	Myr	9,8																		
91	Åker	3,1																		
92		5,2	NS	S3	E24	92	267	1 385	28	24	44	1,3	0	0	100	0				
93		4,4	NO	S3	B22	72	309	1 368	32	24	30	1,5	0	0	100	0				
94		0,3	PG	G1	E24	27	42	11	8	12	12	8,3	0	0	100	0	Gallring	2020	20	2
95	Vatten	0,6																		
96	Vatten	57,8																		
97		1,7	PG	R2	B22	12	94	161	26	8	5	17,2	0	4	96	0	Ungskogsröjning	2019	30	
98		13,4	PF	R2	B18	12	22	302	7	6	3	14,1	0	0	100	0				
99		0,5	PG	S2	T24	82	136	74	9	24	31	2,2	80	20	0	0	Avverkning utan F/S	2024	90	66
100		3,3	PG	R2	G28	12	45	150	18	5	4	28,4	0	16	84	0	Ungskogsröjning	2019	30	
101		2,5	PG	G1	G28	52	207	516	22	20	21	4,1	0	90	10	0				
102		4,4	PG	R2	B20	12	5	22	2	4	4	26,2	4	3	92	0	Ungskogsröjning	2020	30	
103		2,7	PG	G1	G28	57	204	552	21	21	25	3,5	10	85	5	0				
104		2,3	PG	R2	G28	17	100	228	12	11	9	19,6	15	75	10	0	Underväxtröjning	2020	0	
105		0,6	PG	G1	G26	42	160	97	23	15	15	6,3	0	100	0	0	Gallring	2019	25	24

Åtgärdsförteckning

Arnanäs 3:2

Åtgärd	När	Areal	Uttag		Träd Avdnr	Träd skikt	Ålder	Hkl	Beståndsdata					Trädslagsfördelning				SI	Tillv%	
			%	m3sk					Mkl	GYL	Gy/m2	m3sk	Hgv	Dgv	T	G	L			Ex
Avverkning utan F/S	2024	0,5	90	66	99		82	S2	PG	1	9	74	24	31	80	20	0	0	T24	2,2
Gallring	2019	0,6	25	24	105		42	G1	PG	2	23	97	15	15	0	100	0	0	G26	6,3
Gallring	2020	0,3	20	2	94		27	G1	PG	2	8	11	12	12	0	0	100	0	E24	8,3
Gallring	2025	2,3	25	57	104		17	R2	PG	2	12	228	11	9	15	75	10	0	G28	19,6
Förstagallring	2025	1,7	30	48	97		12	R2	PG	2	26	161	8	5	0	4	96	0	B22	17,2
Ungskogsröjning	2019	1,7	30		97		12	R2	PG	2	26	161	8	5	0	4	96	0	B22	17,2
Ungskogsröjning	2019	3,3	30		100		12	R2	PG	2	18	150	5	4	0	16	84	0	G28	28,4
Ungskogsröjning	2020	1,7	30		97		12	R2	PG	2	26	161	8	5	0	4	96	0	B22	17,2
Ungskogsröjning	2020	3,3	30		100		12	R2	PG	2	18	150	5	4	0	16	84	0	G28	28,4
Ungskogsröjning	2020	4,4	30		102		12	R2	PG	4	2	22	4	4	4	3	92	0	B20	26,2
Underväxtröjning	2020	2,3			104		17	R2	PG	2	12	228	11	9	15	75	10	0	G28	19,6