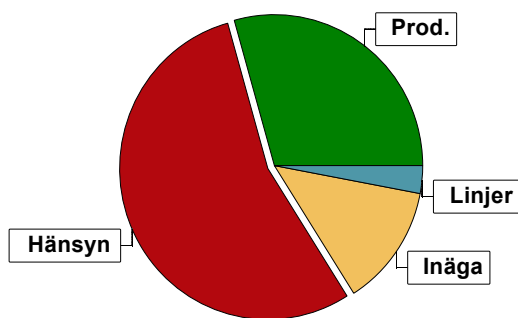


Sammanställning över fastigheten

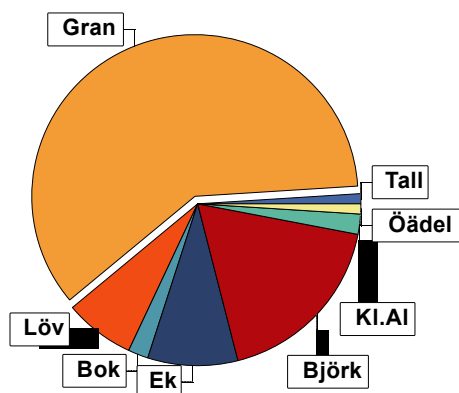
Arealer

	hektar	%
Produktiv skogsmark	9,6	29
Hänsynsmark (naturreservat etc)	17,3	54
Myr/kärr/mosse	0,0	<1
Berg/Hällmark	0,0	<1
Inäga/åker	4,4	13
Väg och kraftledning (linjeavdrag)	1,1	3
Annat	0,2	1
Summa landareal	32,6	
Vatten	0,0	



Virkesförråd

	m³sk	%	ha
Totalt			
m³sk	2946		
Tall	39	1	0,1
Gran	1757	60	4,3
Löv	203	7	0,8
Bok	70	2	0,4
Ek	267	9	1,2
Björk	530	18	2,5
Kl.Al	54	2	0,2
Öadel	27	1	0,1
Medeltal			
m³sk per hektar	307		



Bonitet

Fastighetens medelbonitet är beräknad till **m³sk per ha** 9,5

Tillväxt

Tillväxt för perioden 2021-10-15 + 10 år beräknad med hänsyn till föreslagna åtgärder **m³sk per år** 92

Avverkningsförslag

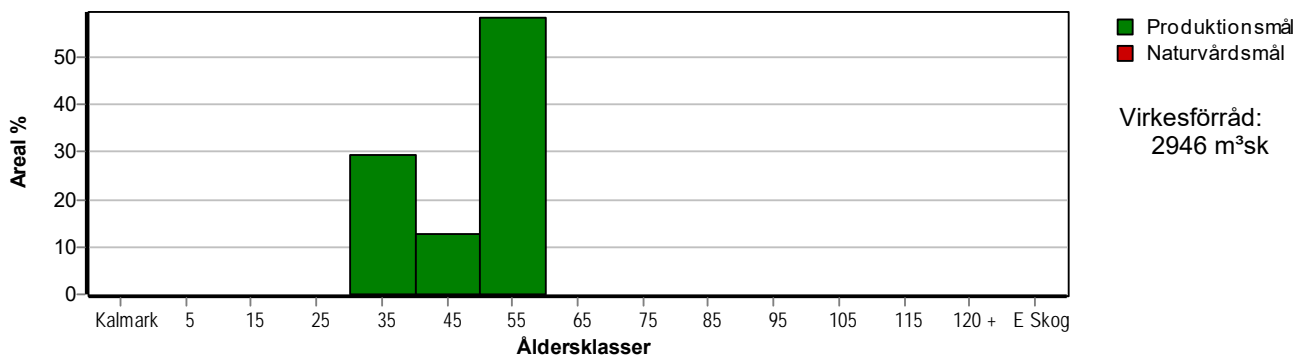
	m³sk
Förnygringsavverkning	564
Gallring	0
Totalt under perioden	564

Förväntad tillväxt första växtsäsongen **m³sk** 106
m³sk per ha 11,0

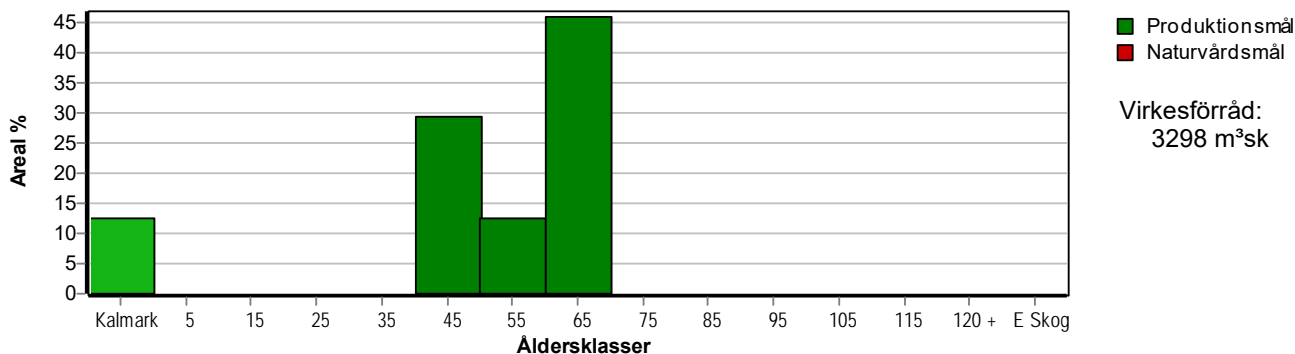
Skogens fördelning på åldersklasser

Åldersklass	Areal		Virkesförråd										
	ha	%	Totalt m³sk	m³sk /ha	Gran %	Björk %	Ek %	Löv %	Bok %	KI.AI %	Tall %	Öadel %	
Kalmark													
- 9 år													
10 - 19													
20 - 29													
30 - 39	2,8	29	487	174	10	50	15	15	10				
40 - 49	1,2	12	367	306	75		15	10					
50 - 59	5,6	58	2092	374	68	14	7	4	1	3	2	1	
60 - 69													
70 - 79													
80 - 89													
90 - 99													
100 - 109													
110 - 119													
120 +													
Lågproduktkog(E) ÖF/Skikt													
Summa/Medel	9,6	100	2946	307	60	18	9	7	2	2	1	1	

Arealfördelning, aktuell



Arealfördelning, om 10 år (förutsatt att föreslagna åtgärder utförs)



Skogens fördelning på huggningsklasser

Huggningsklass	Areal		Virkesförråd									
	ha	%	Totalt m³sk	m³sk /ha	Gran %	Björk %	Ek %	Löv %	Bok %	Kl.Al %	Tall %	Öadel %
Kalmark K1												
K2												
Röjningsskog R1												
R2												
Gallringsskog G1	2,8	29	487	174	10	50	15	15	10			
G2	3,1	32	747	241	22	38	19	7	3	7		4
Föryngrings-avverknings-skog S1												
S2	3,7	39	1712	463	90		3	4			2	
S3												
Lågproducerande skog E1												
E2												
E3												
Överstånd/Skikt												
Summa/Medel	9,6	100	2946	307	60	18	9	7	2	2	1	1

Kalmark

K1 Obehandlad kalmark

Mark där åtgärd(er) behövs för att erhålla tillfredsställande föryngring.

K2 Behandlad kalmark

Mark som fullständigt behandlats med återväxt-åtgärder men där föryngringen inte säkerställts.

Röjningsskog

R1 Plantskog

Säkerställd föryngring upp till 1,3 m medelhöjd.

R2 Ungskog

Skog som är över 1,3 m och som i utvecklings-hänseende motsvarar röjningsskog.

Gallringsskog

G1 Normal gallringsskog

Skog som är yngre än skyddsåldern (lägsta ålder för föryngringsavverkning).

G2 Äldre gallringsskog

Skog som uppnått skyddsåldern och där nästa lämpliga åtgärd normalt är gallring.

Föryngringsavverknings-skog

S1 Skog som kan föryngringsavverkas

Normalt föreslås ingen avverkningsåtgärd under planperioden.

S2 Skog som är mogen att föryngringsavverkas

Normalt infaller en avverkningsåtgärd under planperioden.

S3 Skog i föryngringsbar ålder

Föryngringsavverkning bör dock inte utföras.

Lågproducerande skog

E1 Restskog

Skog som lämnats efter avverkning eller som uppkommit på grund av skada.

E2 Gles skog

Gles skog eller skog av ett för marken olämpligt trädslag.

E3 Skog av hagmarkskaraktär

Gles skog av hagmarkskaraktär.

