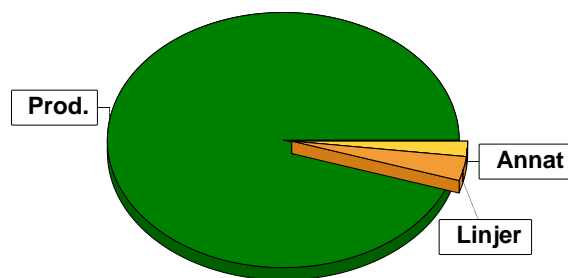


# Sammanställning över fastigheten

## Arealer

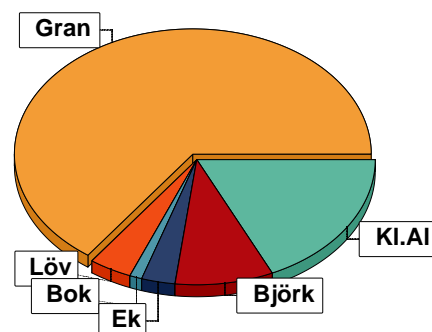
	hektar	%
Produktiv skogsmark	47,7	94
Myr/kärr/mosse	0,4	1
Berg/Hällmark	0,0	<1
Inäga/åker	0,0	<1
Väg och kraftledning (linjeavdrag)	1,5	3
Annat	1,1	2
<hr/>		
Summa landareal	50,7	
Vatten	0,0	



I den produktiva arealen ingår:  
- ädellövskog med 1,7 ha

## Virkesförråd

	m <sup>3</sup> sk	%	ha
<b>Totalt</b>			
Gran	4962	65	24,6
Löv	295	4	5,6
Bok	112	1	0,5
Ek	206	3	0,9
Björk	670	9	6,3
KI.AI	1332	18	7,9
<b>Medeltal</b>			
m <sup>3</sup> sk per hektar	159		



## Bonitet

Fastighetens medelbonitet är beräknad till **8,8 m<sup>3</sup>sk per ha**

## Tillväxt

Tillväxt för perioden 2022-05-01 + 10 år beräknad med hänsyn till föreslagna åtgärder **357 m<sup>3</sup>sk per år**

## Avverkningsförslag

	m <sup>3</sup> sk
Förnygringsavverkning	866
Gallring	832
Naturvårdande skötsel	21
<b>Totalt under perioden</b>	<b>1719</b>

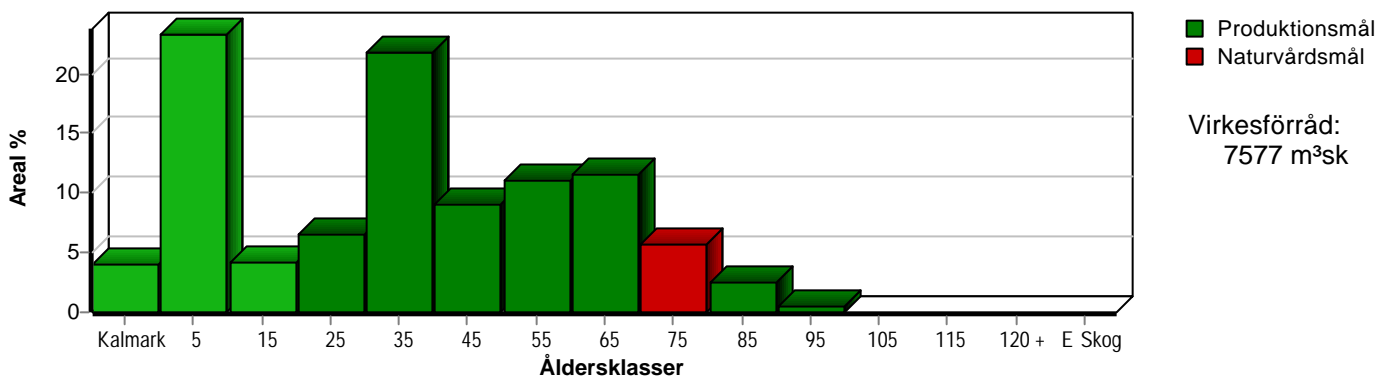
Förväntad tillväxt första växtsäsongen **367 m<sup>3</sup>sk**  
**7,7 m<sup>3</sup>sk per ha**



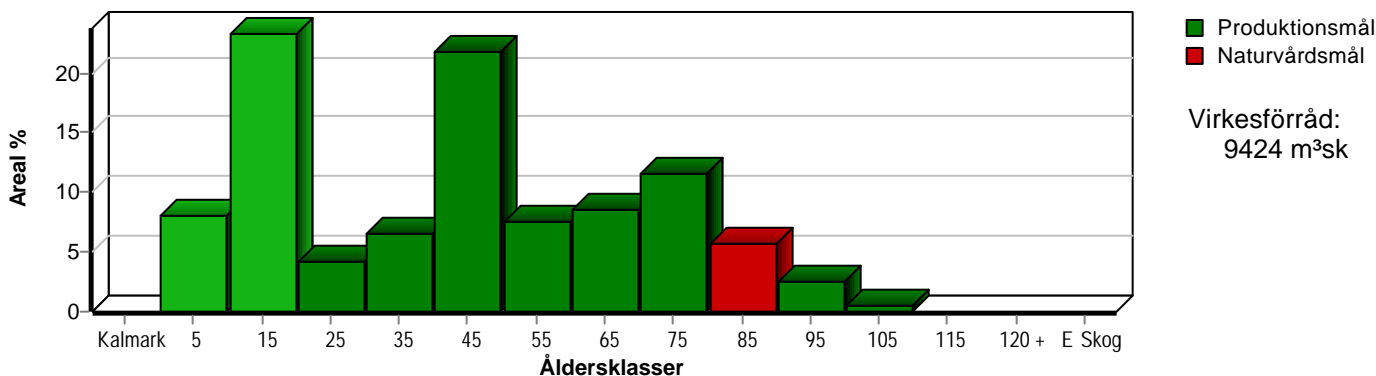
# Skogens fördelning på åldersklasser

Åldersklass	Areal		Virkesförråd							
	ha	%	Totalt m³sk	m³sk /ha	Gran %	KI.AI %	Björk %	Löv %	Ek %	Bok %
Kalmark	1,9	4								
- 9 år	11,1	23	24	2	68		8	24		
10 - 19	2,0	4	140	70			100			
20 - 29	3,1	6	181	58		27	24	49		
30 - 39	10,4	22	2521	242	96		4			
40 - 49	4,3	9	1362	317	98		2			
50 - 59	5,3	11	1538	290	78		16	7		
60 - 69	5,5	12	1182	215		88	3	8		
70 - 79	2,7	6	287	106		83	5		2	10
80 - 89	1,2	3	288	240			20		70	10
90 - 99	0,2		54	270						100
100 - 109										
110 - 119										
120 +										
Lågproduktkog(E)										
ÖF/Skikt										
Summa/Medel	47,7	100	7577	159	65	18	9	4	3	1

Arefördelning, aktuell



Arefördelning, om 10 år (föresatt att föreslagna åtgärder utförs)



# Skogens fördelning på huggningsklasser

Huggningsklass	Areal		Virkesförråd							
	ha	%	Totalt m <sup>3</sup> sk	m <sup>3</sup> sk /ha	Gran %	KI.AI %	Björk %	Löv %	Ek %	Bok %
<b>Kalmark</b> K1	1,9	4								
K2										
<b>Röjningsskog</b> R1	10,2	21	22	2	74			26		
R2	4,0	8	183	46		27	25	48		
<b>Gallringsskog</b> G1	17,7	37	4283	242	88		7		5	1
G2										
<b>Förnygrings- avverknings- skog</b> S1	5,6	12	1544	276	48	45	2	5		
S2	3,1	6	790	255	57		30	13		
S3	5,2	11	755	145		78	7	3	1	11
<b>Lågproducer- ande skog</b> E1										
E2										
E3										
<b>Överstånd/Skikt</b>										
<b>Summa/Medel</b>	47,7	100	7577	159	65	18	9	4	3	1

## Kalmark

- K1 Obehandlad kalmark**  
Mark där åtgärd(er) behövs för att erhålla tillfredsställande förnygring.
- K2 Behandlad kalmark**  
Mark som fullständigt behandlats med återväxt-åtgärder men där förnygringen inte säkerställts.

## Röjningsskog

- R1 Plantskog**  
Säkerställd förnygring upp till 1,3 m medelhöjd.
- R2 Ungskog**  
Skog som är över 1,3 m och som i utvecklings-hänseende motsvarar röjningsskog.

## Gallringsskog

- G1 Normal gallringsskog**  
Skog som är yngre än skyddsåldern (lägsta ålder för förnygringsavverkning).
- G2 Äldre gallringsskog**  
Skog som uppnått skyddsåldern och där nästa lämpliga åtgärd normalt är gallring.

## Förnygringsavverkningsskog

- S1 Skog som kan förnygringsavverkas**  
Normalt föreslås ingen avverkningsåtgärd under planperioden.
- S2 Skog som är mogen att förnygringsavverkas**  
Normalt infaller en avverkningsåtgärd under planperioden.
- S3 Skog i förnygringsbar ålder**  
Förnygringsavverkning bör dock inte utföras.

## Lågproducerande skog

- E1 Restskog**  
Skog som lämnats efter avverkning eller som uppkommit på grund av skada.
- E2 Gles skog**  
Gles skog eller skog av ett för marken olämpligt träslag.
- E3 Skog av hagmarkskaraktär**  
Gles skog av hagmarkskaraktär.

