

# Sammanställning över fastigheten

Arealer	hektar	%
Produktiv skogsmark	18,7	68,5
Impediment myr	0,0	0
Impediment berg	0,0	0
Inägomark	8,3	30,4
Linjer: väg/ledning/vatten	0,3	1,1
Övrig areal	0,0	0
<b>Summa landareal</b>	<b>27,3</b>	
<b>Summa vatten</b>	<b>0,0</b>	

## Virkesförråd

	m3sk	%
<b>Tall</b>	1 937	34
<b>Gran</b>	3 325	59
<b>Löv</b>	264	5
<b>Ädellöv</b>	105	2
<b>Contorta</b>		

**Totalt**

**m3sk**

5 630

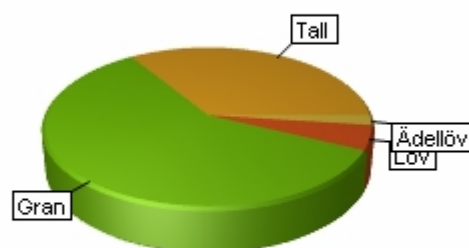
**Medeltal**

**m3sk per ha**

301

**Naturvårdsvolym**

**m3sk**



## Bonitet och tillväxt

Fastighetens medelbonitet är beräknad till

**m3sk per ha**

9,8

Tillväxt per år vid framskrivningstidpunkten uppskattad till cirka

**m3sk**

119

## Avverkningsförslag

**Totalt under perioden**

**m3sk**

3 594

**Varav gallring**

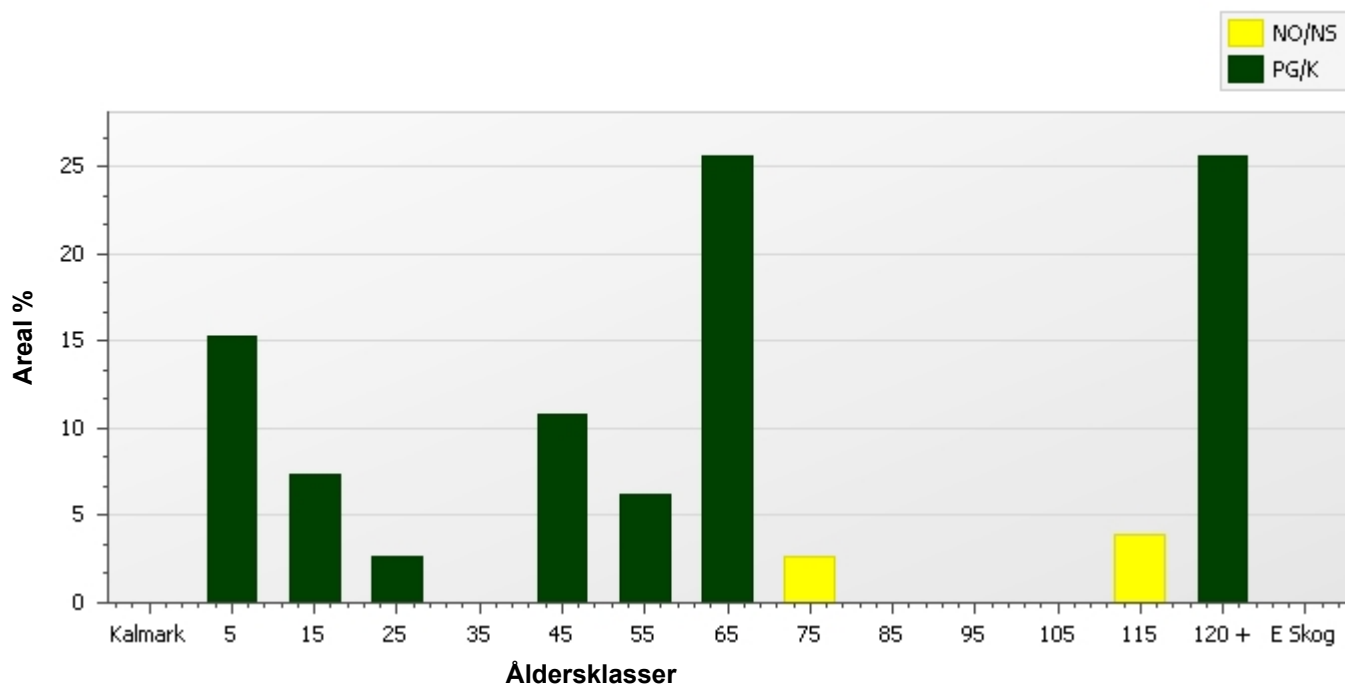
238 m3sk

**och förnygringsavverkning** 3 356 m3sk

# Skogens fördelning på åldersklasser

Åldersklass	Areal		Virkesförråd						
	ha	%	Totalt m3sk	m3sk /ha	Tall %	Gran %	Löv %	Ädellöv %	Contorta %
Kalmark	0,0								
- 9 år	2,9	15	29	10	5	80	15		
10 - 19	1,4	7	33	24		89	11		
20 - 29	0,5	3	60	120		10	90		
30 - 39	0,0								
40 - 49	2,0	11	564	279	47	46	6		
50 - 59	1,2	6	532	460		100			
60 - 69	4,8	26	2 264	473	4	96			
70 - 79	0,5	3	69	140	20		80		
80 - 89	0,0								
90 - 99	0,0								
100 - 109	0,0								
110 - 119	0,7	4	117	160			10	90	
120 +	4,8	26	1 962	410	80	15	5		
Lågprodskog(E)	0,0								
Överst / Frötr	[0,0]								
Övriga skikt	[0,0]								
Summa/Medel	18,7	100	5 630	301	34	59	5	2	

## Arefördelning



# Skogens fördelning på huggningsklasser

Huggningsklass	Areal		Virkesförråd						
	ha	%	Totalt m3sk	m3sk /ha	Tall %	Gran %	Löv %	Ädellöv %	Contorta %
Kalmark K1	0,0								
K2	0,0								
Röjningsskog R1	0,0								
R2	4,2	23	62	15	2	85	13		
Gallringsskog G1	2,5	14	625	247	43	43	14		
G2	0,0								
Föryngrings-avverknings-skog S1	0,0								
S2	9,5	51	4 268	448	30	69	2		
S3	2,4	13	676	279	60	11	14	16	
Lågproducerande skog E1	0,0								
E2	0,0								
E3	0,0								
Överst / Frötr ÖF	[0,0]								
Övriga skikt	[0,0]								
<b>Summa/Medel</b>	<b>18,7</b>		<b>5 631</b>	<b>301</b>	<b>34</b>	<b>59</b>	<b>5</b>	<b>2</b>	

## Huggningsklasser

### Kalmark

#### K1 Kalmark, återväxtåtgärder kvarstår

Mark där åtgärd (-er) behövs för att få en tillfredsställande föryngring.

#### K2 Kalmark där återväxtåtgärder är utförda

Mark som fullständigt behandlats med återväxtåtgärder men där föryngringen inte säkerställts.

### Röjningsskog

#### R1 Yngre röjningsskog

Röjningsskog som är lägre än 1,3 m medelhöjd.

#### R2 Äldre röjningsskog

Röjningsskog som är högre än 1,3 m medelhöjd.

### Gallringsskog

#### G1 Gallringsskog

Gallringsskog som inte uppnått lägsta ålder för föryngringsavverkning.

#### G2 Äldre gallringsskog

Skog som uppnått lägsta ålder för föryngringsavverkning men där nästa lämpliga åtgärd är gallring.

### Föryngringsavverkningsskog

#### S1 Slutavverkningsbar skog

Skog som uppnått lägsta ålder för föryngringsavverkning men har ytterligare tillväxtpotential. Normalt sker ingen föryngringsåtgärd under planperioden.

#### S2 Slutavverkningsmogen skog

Skog som är mogen för föryngringsavverkning. Normalt sker en föryngringsåtgärd under planperioden.

#### S3 Äldre skog som ej bör föryngringsavverkas

Skog som uppnått lägsta ålder för föryngringsavverkning men som ej bör föryngringsavverkas, exempelvis på grund av hänsyn till naturvård, kulturmiljöer, sociala värden eller klimatskäl.

### Lågproducerande skog

#### E1 Restskog

Restskog som lämnats efter avverkning eller som uppkommit på grund av skada.

#### E2 Gles skog

Gles skog eller mark bevuxen med olämpligt trädslag.

#### E3 Skog av hagmarkskaraktär

Gles skog av hagmarkskaraktär.