

Tuna-Flohult 1:2, 1:5, 1:6

På fastigheterna finns två enkla förrådsbyggnader varav en är samägd och en är på ofri grund, ingen ersättning utgår. På fastigheten Tuna-Flohult 1:5 finns en telemast, ingen ersättning utgår.

Fastigheten areal enl skogsbruksplan:

Skogsmark	54,8 ha	
Mosse	6,8 ha	
Berg	0,3 ha	
Inäga	9,4 ha	
Väg	1,1 ha	
Övrigt	<u>0,5 ha</u>	
Totalt:	72,9 ha	(Enl fastighetstaxeringen 68,66 ha totalt)

Total Virkesvolym:	11 863 m ³ sk
Medeltal per ha:	216 m ³ sk
Bonitet:	6,8 m ³ sk/ha

Mer detaljerad information, se bifogad sammanställning.

Inga penninginteckningar finns registrerade i fastigheten.

Mantal: 77/1000

Andel i Vimmerby Väderum S:1 (Vägar). (Tuna-Flohult 1:2)

Avtalsservitut: Akt 0884IM-13/27919.1 (Tuna-Flohult 1:2)

Avtalsservitut: Akt 08-IM3-98/7076.1 (Tuna-Flohult 1:2)

Avtalsservitut: Akt 98/7076 (Tuna-Flohult 1:2, Avloppsbrunn mm)

Avtalsservitut: Akt 13/27919 (Tuna-Flohult 1:2, Kraftledning)

Avtalsnyttjanderätt Akt 87/13628 (Tuna-Flohult 1:2, Tele)

Officialservitut: Akt 080-TUN-592.1 (Tuna-Flohult 1:5)

Ledningsrätt: Akt 0884-901.1, 0884-901.2, 0180K-2002-08127.1 (Tuna-Flohult 1:5)

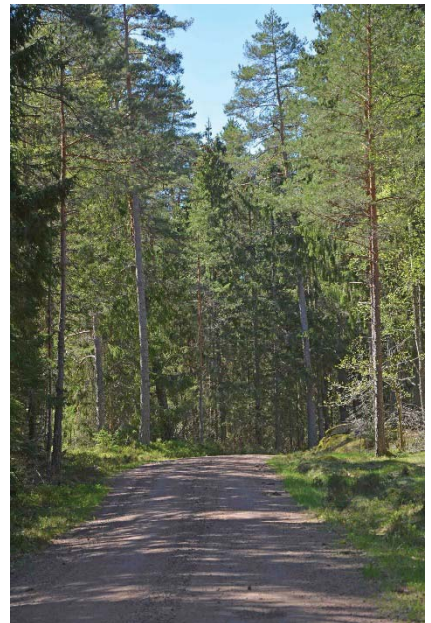
Avtalsnyttjanderätt: Akt 59/891, Akt 87/13628 (Tuna-Flohult 1:5 Tele)

Taxeringsvärde år 2017

Skog	5 280 000 kr	
Imp	14 000 kr	
Åker	<u>238 000 kr</u>	
Totalt	5 532 000 kr	(Fastigheterna är samtaxerade: Tuna-Flohult 1:2, 1:5, 1:6)

Natur/kultur

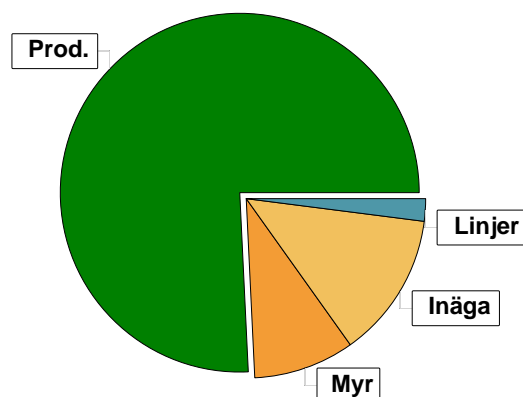
Inga nyckelbiotoper eller objekt med naturvärde finns registrerade på Tuna-Flohult 1:2, 1:5, 1: 6 (Källa: SeSverige). Fornlämningar finns registrerad i norra delen av Tuna-Flohult 1:2.



Sammanställning över Tuna-Flohult 1:2, 1:5, 1:6.

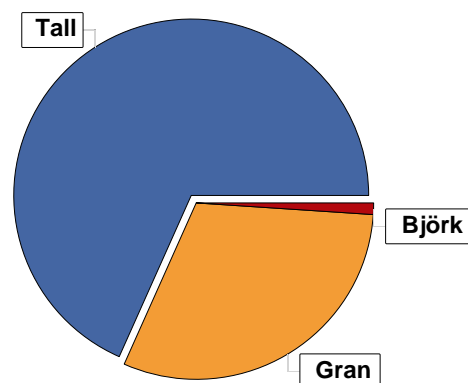
Arealer

	hektar	%
Produktiv skogsmark	54,8	75
Myr/kärr/mosse	6,8	9
Berg/Hällmark	0,3	<1
Inäga/åker	9,4	13
Väg och kraftledning (linjeavdrag)	1,1	2
Annat	0,5	<1
Summa landareal	72,9	
Vatten	0,1	



Virkesförråd

	m ³ sk	%
Totalt	8104	68
Tall	3635	31
Gran	124	1
Björk		
m³sk	11863	
Medeltal		
m ³ sk per hektar	216	



Bonitet

Fastighetens medelbonitet är beräknad till	m ³ sk per ha	6,8
--	--------------------------	-----

Tillväxt

Tillväxt för perioden 2018 - 2027 beräknad med hänsyn till föreslagna åtgärder	m ³ sk per år	211
--	--------------------------	-----

Avverkningsförslag

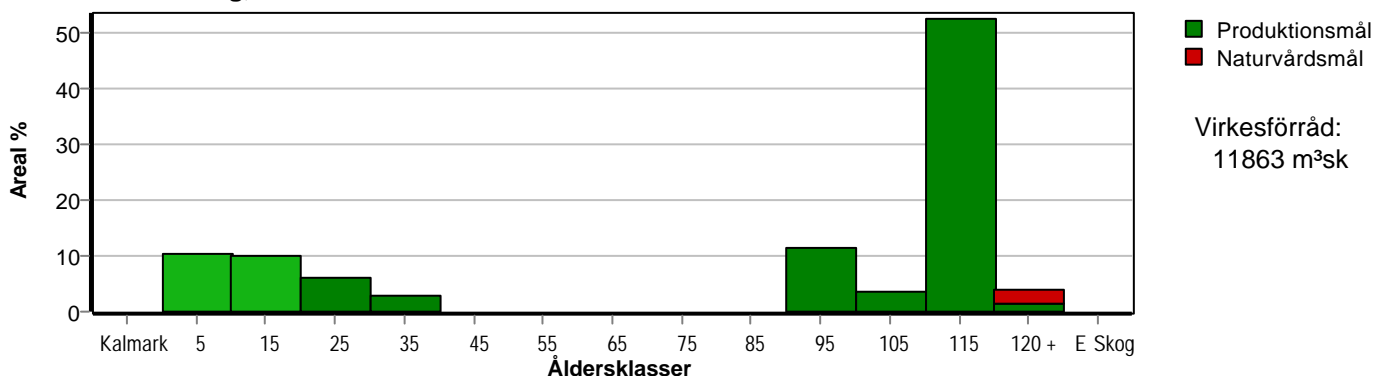
	m ³ sk
Föryngringsavverkning	4399
Gallring	283
Totalt under perioden	4682

Förväntad tillväxt första växtsäsongen	m ³ sk	287
	m ³ sk per ha	5,2

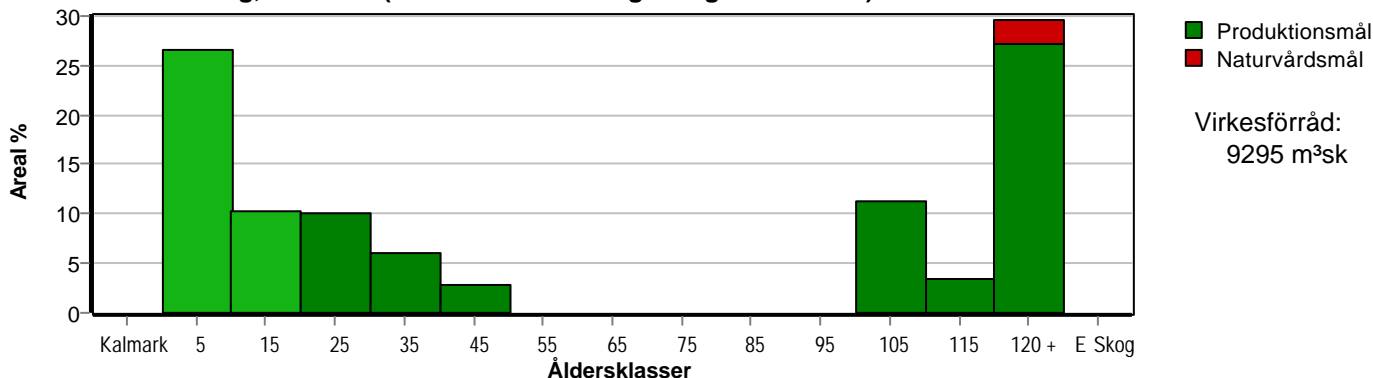
Skogens fördelning på åldersklasser

Åldersklass	Areal		Virkesförråd				
	ha	%	Totalt m ³ sk	m ³ sk /ha	Tall %	Gran %	Björk %
Kalmark							
- 9 år	5,6	10	6	1		100	
10 - 19	5,5	10	192	35		75	25
20 - 29	3,3	6	132	40	50	10	40
30 - 39	1,5	3	205	137	98	2	
40 - 49							
50 - 59							
60 - 69							
70 - 79							
80 - 89							
90 - 99	6,2	11	1922	310	60	40	
100 - 109	1,9	3	380	200	70	30	
110 - 119	28,7	52	8328	290	69	31	
120 +	2,1	4	474	226	95		5
Lågprodskog(E)							
ÖF/Skikt	[5,6]		224	40	100		
Summa/Medel	54,8	100	11863	216	68	31	1

Arefördelning, aktuell



Arefördelning, om 10 år (föresatt att föreslagna åtgärder utförs)



Aktuell andel kalmark och skog yngre än 20 år är 20 % (11,1 ha) och om 10 år (föresatt att föreslagna åtgärder utförs) 37 % (20,2 ha).

Skogens fördelning på huggningsklasser

Huggningsklass	Areal		Virkesförråd				
	ha	%	Totalt m ³ sk	m ³ sk /ha	Tall %	Gran %	Björk %
Kalmark K1							
K2	5,6	10	6	1		100	
Röjningsskog R1							
R2							
Gallringsskog G1	10,3	19	529	51	50	31	19
G2							
Föryngrings- avverknings- skog S1	6,2	11	1922	310	60	40	
S2	31,4	57	8948	285	70	30	
S3							
Lågproducer- ande skog E1							
E2							
E3							
Överstånd/Skikt	[5,6]		224	40	100		
Målklass NS							
Målklass NO	1,3	2	234	180	90		10
Summa/Medel	54,8	100	11863	216	68	31	1

Kalmark

K1 Obehandlad kalmark

Mark där åtgärd(er) behövs för att erhålla tillfredsställande föryngring.

K2 Behandlad kalmark

Mark som fullständigt behandlats med återväxt-åtgärder men där föryngringen inte säkerställts.

Röjningsskog

R1 Plantskog

Säkerställd föryngring upp till 1,3 m medelhöjd.

R2 Ungskog

Skog som är över 1,3 m och som i utvecklings-hänseende motsvarar röjningsskog.

Gallringsskog

G1 Normal gallringsskog

Skog som är yngre än skyddsåldern (lägsta ålder för föryngringsavverkning).

G2 Äldre gallringsskog

Skog som uppnått skyddsåldern och där nästa lämpliga åtgärd normalt är gallring.

Föryngringsavverkningsskog

S1 Skog som kan föryngringsavverkas

Normalt föreslås ingen avverkningsåtgärd under planperioden.

S2 Skog som är mogen att föryngringsavverkas

Normalt infaller en avverkningsåtgärd under planperioden.

S3 Skog i föryngringsbar ålder

Föryngringsavverkning bör dock inte utföras.

Lågproducerande skog

E1 Restskog

Skog som lämnats efter avverkning eller som uppkommit på grund av skada.

E2 Gles skog

Gles skog eller skog av ett för marken olämpligt trädslag.

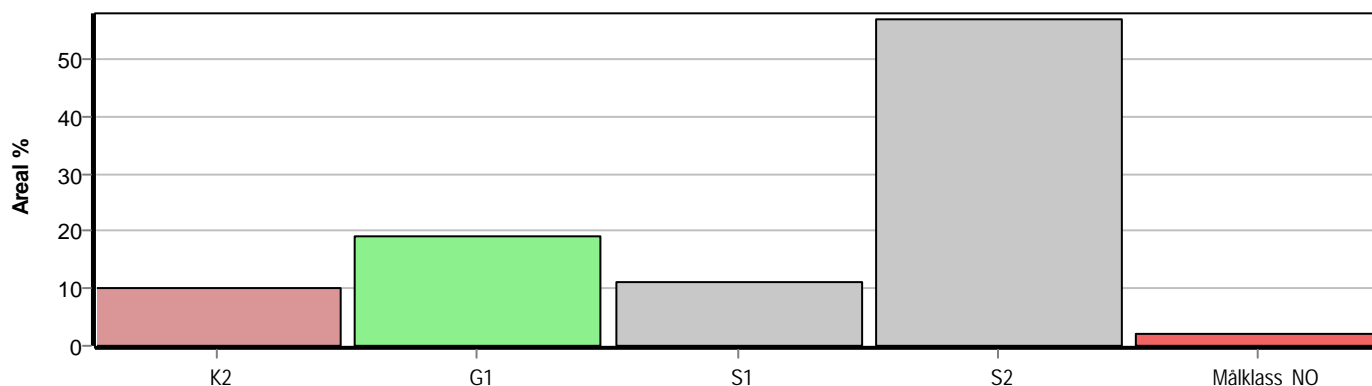
E3 Skog av hagmarkskaraktär

Gles skog av hagmarkskaraktär.

Naturvårdsmål NS/NO

NS Naturvårdsmål med skötsel

NO Naturvårdsmål, orört



Avdelningsbeskrivning

Skifte: Tuna-Flohult1:5

i = grön kommentar, ii = generell kommentar,
iii = åtgärdskommentar, iv = speciella värden ¹

Avd nr	Areal ha (-avdrag) [skikt]	Ålder år	Hkl (Skikt)	SI	Virkesförråd		Mål klass	Trädslag TGLBÅ	Med diam cm	Beskrivning	Åtgärd Alternativ	N ä r	Uttag inkl tillväxt		Årlig tillväxt m ³ sk/ha	Not ¹
					ha	avd							%	m ³ sk		
40	0,4 (-0,1)L									Tomt						
41	0,4									Åker						
42	0,9 (-0,1)L	120	S2	T22	300	240	PG	X0000	34	Torr (1)	Ingen åtgärd				4,8	

pcSKOG

Utskriven: 2018-05-04

Län: Kalmar län Kommun: Vimmerby Församling: Tuna
Klemmestorp 2:2 mfl. Id: 88409792



Avdelningsbeskrivning

Skifte: Tuna-Flohult1:6

i = grön kommentar, ii = generell kommentar,
iii = åtgärdskommentar, iv = speciella värden ¹

Avd nr	Areal ha (-avdrag) [skikt]	Ålder år	Hkl (Skikt)	SI	Virkesförråd		Mål klass	Trädslag TGLBÅ	Med diam cm	Beskrivning	Åtgärd Alternativ	N ä r	Uttag inkl tillväxt		Årlig tillväxt m ³ sk/ha	Not ¹
					ha	avd							%	m ³ sk		
50	1,9	100	S2	T22	200	380	PG	73000	32	Mycket oliksåldrigt Enstaka gamla tallar Frisk (2)	Ingen åtgärd Föryng av, fröträda (A)	3	70		4,4	
51	14,7 (-0,1)L	115	S2	T26	300	4380	PG	55000	34	Frisk (2)	Föryng av Markberedning (F) Plantering (F) Återväxtkontroll (F)	1 1 1 2	95	4161	0,7	

pcSKOG

Utskriven: 2018-05-04

Län: Kalmar län Kommun: Vimmerby Församling: Tuna
Klemmestorp 2:2 mfl. Id: 88409792



Avdelningsbeskrivning

Skifte: Tuna-Flohult1:2

i = grön kommentar, ii = generell kommentar,
iii = åtgärdskommentar, iv = speciella värden ¹

Avd nr	Areal ha (-avdrag) [skikt]	Ålder år	Hkl (Skikt)	SI	Virkesförråd		Mål klass	Trädslag TGLBÅ	Med diam cm	Beskrivning	Åtgärd Alternativ	N år	Uttag inkl tillväxt		Årlig tillväxt m ³ sk/ha	Not ¹
					ha	avd							%	m ³ sk		
60	6,3 (-0,1)L	90	S1	T26	310	1922	PG	64000	35	Olikåldrigt Enstaka äldre tallar Frisk (2)	Ingen åtgärd				6,7	
61	0,1									Övrig landareal						
62	9,2 (-0,2)L									Åker						
63	0,1									Vatten						
64	6,8									Myr						
65	0,2 (-0,2)L									Vägområde						
66	14,4 (-0,3)L	115	S2	T23	280	3948	PG	91000	34	Olikåldrigt Frisk (2)	Ingen åtgärd Föryng av, fröträd (A)	3	70		4,9	
67	5,5	15	G1	G28	35	193	PG	08200	7	Frisk (2)	Gallring	3	35	120	5,5	iii
68	3,3	20	G1	T26	40	132	PG	51400	8	Enstaka överstånd. Frisk (2)	Underv røj f gallring Gallring (F)	2 3	25 30	52 47	4,0	iv
69	1,3	125		T18	180	234	NO,b	90100	37	Blöt (4)	Ingen åtgärd				3,2	i,ii,
70	5,9 (-0,3)3	4	K2	G26	1	6	PG	0X000		Frisk (2) Avdrag: berg	Røjning Røjning (F)	2 3	25 20		2,8	iv
70	[5,9] (-0,3)3	110	ÖF	G26	40	224	PG	X0000	38	Frisk (2) Avdrag: berg	Averkning ÖF	2	90	238	0,9	

pcSKOG

Utskriven: 2018-05-04

Län: Kalmar län Kommun: Vimmerby Församling: Tuna Klemmestorp 2:2 mfl. Id: 88409792



Avdelningsbeskrivning

Skifte: Tuna-Flohult1:2

i = grön kommentar, ii = generell kommentar,
iii = åtgärdskommentar, iv = speciella värden ¹

Avd nr	Areal ha (-avdrag) [skikt]	Ålder år	Hkl (Skikt)	SI	Virkesförråd		Mål klass	Trädslag TGLBÅ	Med diam cm	Beskrivning	Åtgärd Alternativ	N år	Uttag inkl tillväxt		Årlig tillväxt m ³ sk/ha	Not ¹
					ha	avd							%	m ³ sk		
71	0,5	38	G1	T28	170	85	PG	91000	17	Gallrat Frisk (2)	Gallring	3	20	21	7,8	
72	1,0	30	G1	T26	120	120	PG	X0000	15	Överståndare Gruppställt Luckigt Frisk (2)	Underv røj f gallring Gallring (F)	1 1	20 20	24 19	5,9	iii

pcSKOG

Utskriven: 2018-05-04




Län: Kalmar län Kommun: Vimmerby Församling: Tuna Klemmestorp 2:2 mfl. Id: 88409792



SKOGSKARTA

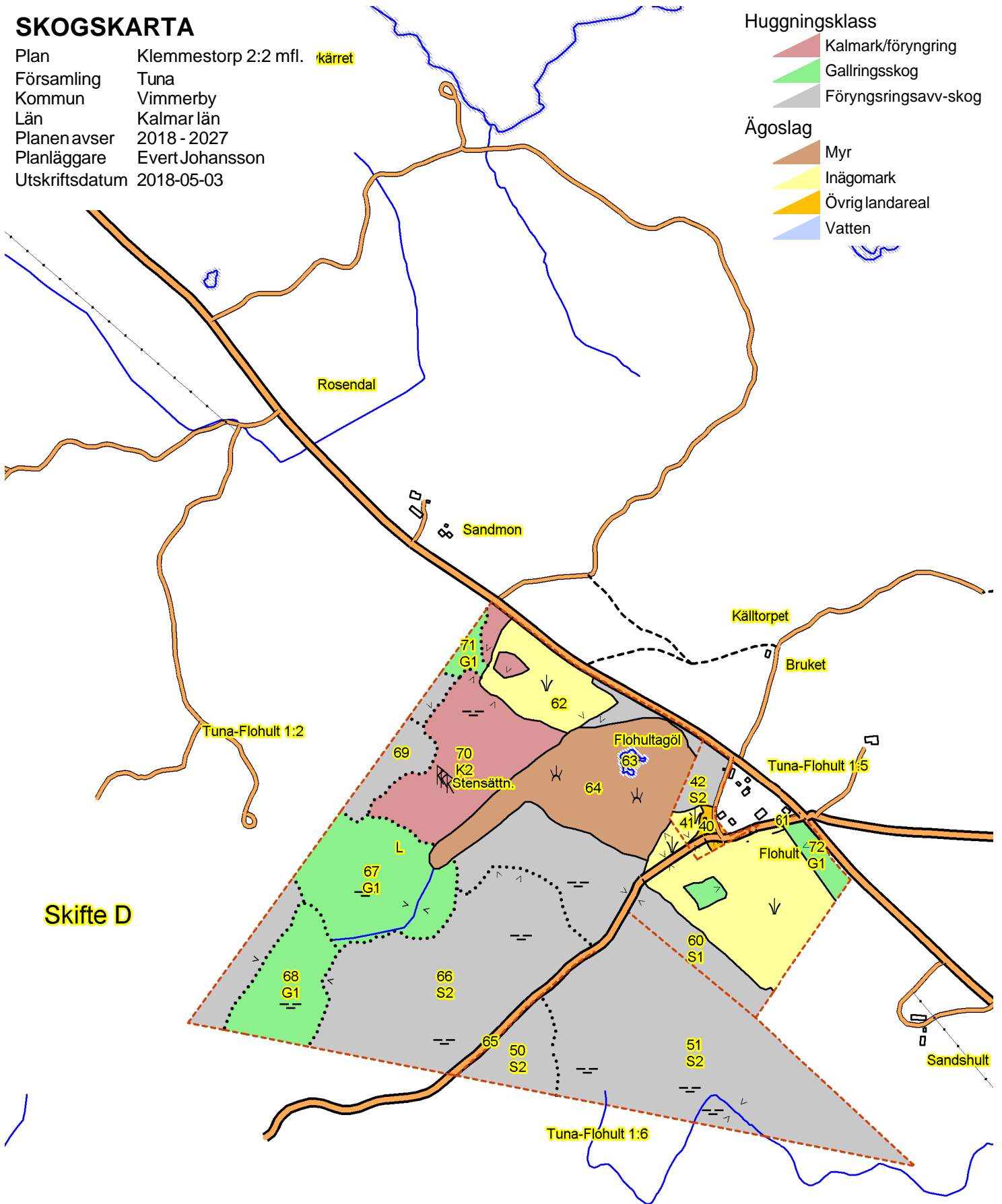
Plan Klemmestorp 2:2 mfl. **kärret**
Församling Tuna
Kommun Vimmerby
Län Kalmar län
Planen avser 2018 - 2027
Planläggare Evert Johansson
Utskriftsdatum 2018-05-03

Huggningsklass

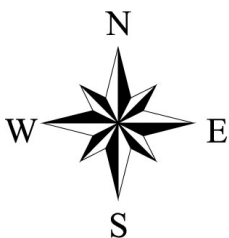
-  Kalmare/föryngning
-  Gallringsskog
-  Föryngsringssavv-skog

Ägoslag

-  Myr
-  Inägomark
-  Övrig landareal
-  Vatten



Skifte D



1:10000
500 m