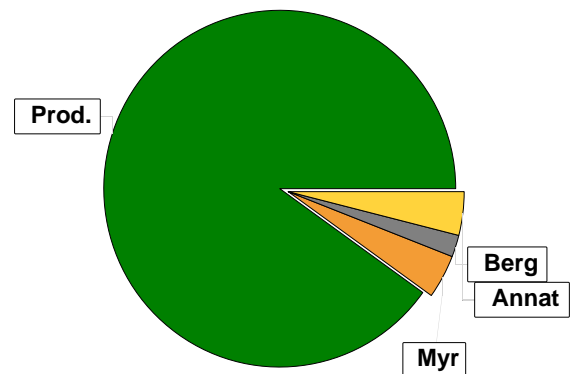


# Sammanställning över fastigheten

## Arealer

	hektar	%
Produktiv skogsmark	26,4	90
Myr/kärr/mosse	1,2	4
Berg/Hällmark	0,6	2
Inäga/åker	0,0	<1
Väg och kraftledning (linjeavdrag)	0,1	<1
Annat	1,1	4
<b>Summa landareal</b>	<b>29,4</b>	
Vatten	0,0	

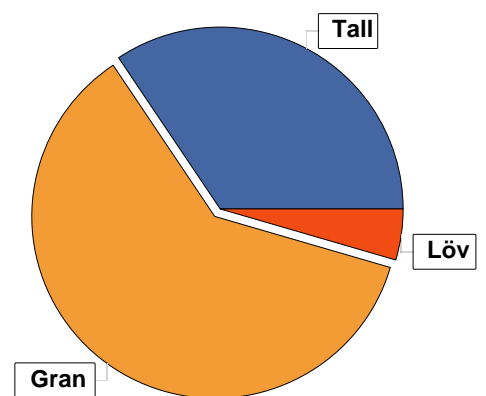


## Virkesförråd

	m³sk	%
<b>Totalt</b>		
m³sk	5732	
Tall	1971	34
Gran	3498	62
Löv	258	4
Björk	6	<1

### Medeltal

m³sk per hektar	217
-----------------	-----



## Bonitet

Fastighetens medelbonitet är beräknad till

m³sk per ha	8,5
-------------	-----

## Tillväxt

Tillväxt för perioden 2017 - 2026 beräknad med hänsyn till föreslagna åtgärder

m³sk per år	167
-------------	-----

## Avverkningsförslag

Föryngringsavverkning

Gallring

Totalt under perioden

m³sk
1756
206
<b>1962</b>

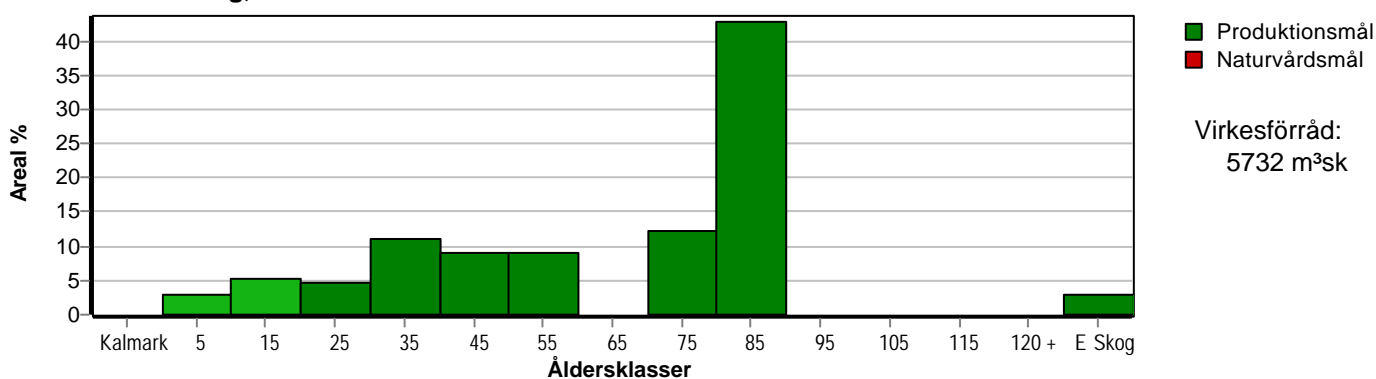
Förväntad tillväxt första växtsäsongen

m³sk	196
m³sk per ha	7,4

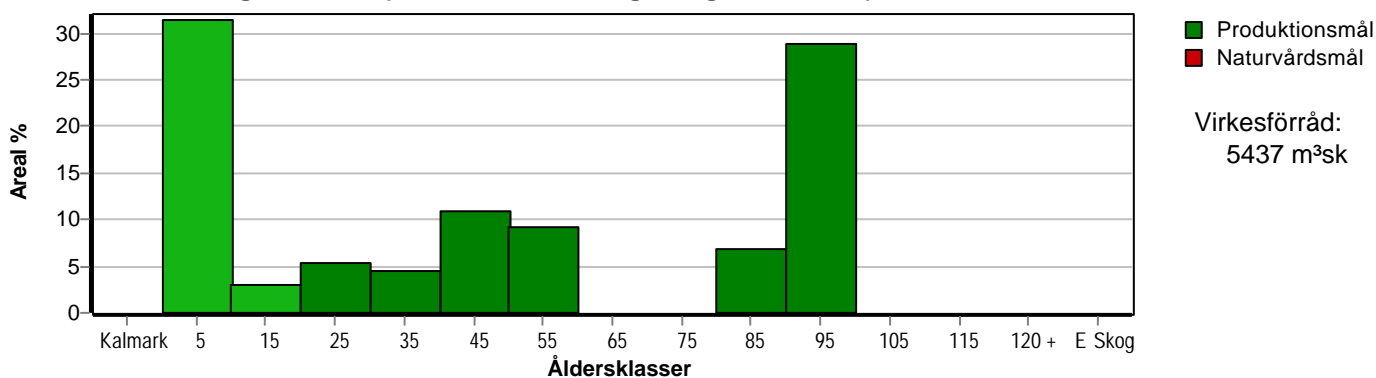
# Skogens fördelning på åldersklasser

Åldersklass	Areal		Virkesförråd					
	ha	%	Totalt m³sk	m³sk /ha	Gran %	Tall %	Löv %	Björk %
<b>Kalmark</b>								
- 9 år	0,8	3	4	5				100
10 - 19	1,4	5	45	32	87	4	5	4
20 - 29	1,2	5	157	131	81		19	
30 - 39	2,9	11	655	226	94		6	
40 - 49	2,4	9	856	357	97	3		
50 - 59	2,4	9	636	265	90		10	
60 - 69								
70 - 79	3,2	12	731	228	53	43	3	
80 - 89	11,3	43	2568	227	34	63	3	
90 - 99								
100 - 109								
110 - 119								
120 +								
Lågproduktkog(E) ÖF/Skikt	0,8	3	80	100	60	20	20	
<b>Summa/Medel</b>	<b>26,4</b>	<b>100</b>	<b>5732</b>	<b>217</b>	<b>61</b>	<b>34</b>	<b>4</b>	

Arefördelning, aktuell



Arefördelning, om 10 år (föresatt att föreslagna åtgärder utförs)



# Skogens fördelning på huggningsklasser

Huggningsklass	Areal		Virkesförråd					
	ha	%	Totalt m <sup>3</sup> sk	m <sup>3</sup> sk /ha	Gran %	Tall %	Löv %	Björk %
<b>Kalmark</b> K1								
K2								
<b>Röjningsskog</b> R1								
R2	2,5	9	71	28	83	3	6	8
<b>Gallringsskog</b> G1	6,2	23	1646	265	95	1	4	
G2								
<b>Föryngrings- avverknings- skog</b> S1	13,7	52	3029	221	40	56	4	
S2	3,2	12	906	283	70	25	5	
S3								
<b>Lågproducer- ande skog</b> E1	0,8	3	80	100	60	20	20	
E2								
E3								
<b>Överstånd/Skikt</b>								
<b>Summa/Medel</b>	26,4	100	5732	217	61	34	4	

## Kalmark

### K1 Obehandlad kalmark

Mark där åtgärd(er) behövs för att erhålla tillfredsställande föryngring.

### K2 Behandlad kalmark

Mark som fullständigt behandlats med återväxt-åtgärder men där föryngringen inte säkerställts.

## Röjningsskog

### R1 Plantskog

Säkerställd föryngring upp till 1,3 m medelhöjd.

### R2 Ungskog

Skog som är över 1,3 m och som i utvecklings-hänseende motsvarar röjningsskog.

## Gallringsskog

### G1 Normal gallringsskog

Skog som är yngre än skyddsåldern (lägsta ålder för föryngringsavverkning).

### G2 Äldre gallringsskog

Skog som uppnått skyddsåldern och där nästa lämpliga åtgärd normalt är gallring.

## Föryngringsavverkningsskog

### S1 Skog som kan föryngringsavverkas

Normalt föreslås ingen avverkningsåtgärd under planperioden.

### S2 Skog som är mogen att föryngringsavverkas

Normalt infaller en avverkningsåtgärd under planperioden.

### S3 Skog i föryngringsbar ålder

Föryngringsavverkning bör dock inte utföras.

## Lågproducerande skog

### E1 Restskog

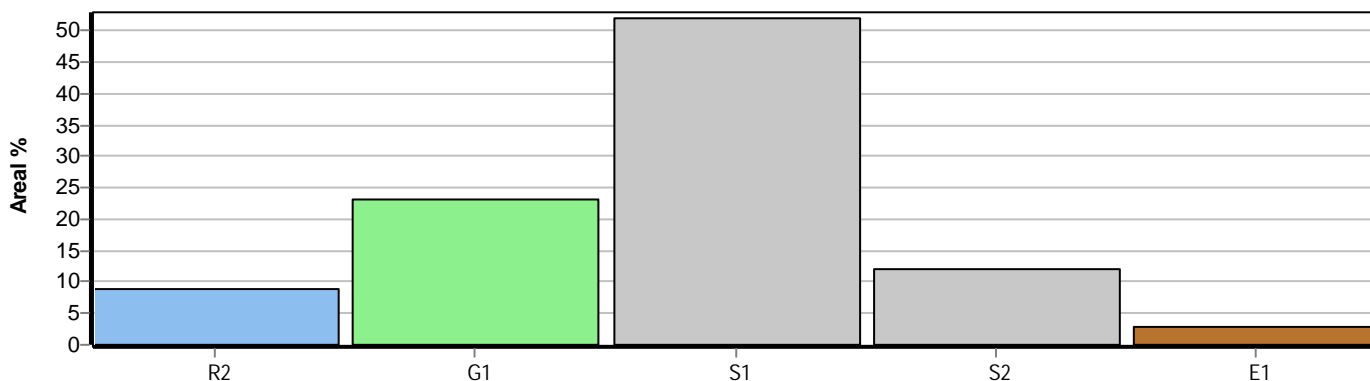
Skog som lämnats efter avverkning eller som uppkommit på grund av skada.

### E2 Gles skog

Gles skog eller skog av ett för marken olämpligt trädslag.

### E3 Skog av hagmarkskaraktär

Gles skog av hagmarkskaraktär.



# Avdelningsbeskrivning

Skifte: 0

<sup>2</sup>PG - Produktionsmål med miljöhänsyn

<sup>1</sup>i = grön kommentar, ii = generell kommentar, iii = åtgärdskommentar, iv = speciella värden

Avd nr	Areal ha (-Avdrag) [Skikt]	Ä g o	Ålder år	Hkl Skikt	Sl	Virkesförråd m <sup>3</sup> sk		Mål klass	Trädslag TGLBÄ	Med diam cm	Med höjd m	G-yta m <sup>2</sup>	Beskrivning	Åtgärd Alternativ	N ä r	Uttag inkl tillväxt		Årlig tillväxt m <sup>3</sup> sk per ha	Not <sup>1</sup>
						ha	avd									%	m <sup>3</sup> sk		
1	0,3	1	15	R2	G28	45	13	PG <sup>2</sup>	0X000		7		Frisk (2)	Röjning Gallring (F)	1 3	15 25		6,8	
2	1,8	1	55	S1	G30	225	405	PG <sup>2</sup>	09100	27	25	24	Luckigt Varier förråd Frisk (2)	Föryng avv Markberedning (F) Plantering (F) Återväxtkontroll (F)	2 2 2 2	99	477	4,4	
Priotal Visar-%: 4,3 Total gödslingseffekt (under ca 10 år) av en giva om 150 Kg N/ha: 10 m <sup>3</sup> sk/ha																			
3	0,8	1	60	E1	G28	100	80	PG <sup>2</sup>	26200	25	24	12	Blådningskaraktär Ojämnt Olikåldrigt Varier förråd Frisk (2)	Föryng avv Markberedning (F) Plantering (F) Återväxtkontroll (F)	1 1 1 2	99	79	0,1	
4	0,3	1	15	R2	G26	35	10	PG <sup>2</sup>	08200		6		Frisk (2)	Röjning Gallring (F)	1 3	15 25	5	5,4	
5	0,6	1	10	R2	G28	30	18	PG <sup>2</sup>	18100		3		Mycket Ojämnt Olikåldrigt Blådningskaraktär Frisk (2)	Gallring Röjning	3	25	7	4,3	ii <sup>1</sup>
Generellt: Avverka äldre överståndare för att gynna det yngre																			
6	0,9	1	25	G1	G30	150	135	PG <sup>2</sup>	08200	11	12	26	Frisk (2)	Underv röj f gallring Gallring (F)	1 1			9,5	
Priotal Gallringsmall (SKS): 2,4 Total gödslingseffekt (under ca 10 år) av en giva om 150 Kg N/ha: 12 m <sup>3</sup> sk/ha																			

# Avdelningsbeskrivning

Skifte: 0

<sup>2</sup>PG - Produktionsmål med miljöhänsyn

<sup>1</sup>i = grön kommentar, ii = generell kommentar, iii = åtgärdskommentar, iv = speciella värden

Avd nr	Areal ha (-Avdrag) [Skikt]	Ä g o	Ålder år	Hkl Skikt	Sl	Virkesförråd m <sup>3</sup> sk		Mål klass	Trädslag TGLBÄ	Med diam cm	Med höjd m	G-yta m <sup>2</sup>	Beskrivning	Åtgärd Alternativ	N ä r	Uttag inkl tillväxt		Årlig tillväxt m <sup>3</sup> sk per ha	Not <sup>1</sup>
						ha	avd									%	m <sup>3</sup> sk		
7	1,7	1	35	G1	G32	230	391	PG <sup>2</sup>	09100	19	19	29	Frisk (2)	Sista Gallring	2	20	98	11,5	
Priotal Gallringsmall (SKS): 1,4																			
8	0,3	1	20	R2	G32	75	22	PG <sup>2</sup>	09100		9		Ojämnt	Gallring Röjning	1	25	6	7,1	
													Olikåldrigt	Gallring Röjning (F)	3	25	7		
													Frisk (2)						
9	1,8	1	75	S2	G29	270	486	PG <sup>2</sup>	37000	29	25	27	Varier bonitet Något luckigt	Ingen åtgärd				8,0	
													Frisk (2)						
Priotal Visar-%: 3,3																			
10	1,4	1	85	S2	G28	300	420	PG <sup>2</sup>	27100	31	27	29	Kuperat	Föryng avv	2	95	450	4,3	
													Frisk (2)	Markberedning (F)	2				
														Plantering (F)	2				
														Återväxtkontroll (F)	2				
Priotal Visar-%: 2,9																			
11	1,2	2											Myr						
12	3,2 (-0,2)	1 3	85	S1	T24	240	720	PG <sup>2</sup>	73000	31	23	27	Frisk (2)	Ingen åtgärd				5,7	
													Avdrag: berg						
Priotal Visar-%: 2,8 Total gödslingsseffekt (under ca 10 år) av en giva om 150 Kg N/ha: 13 m <sup>3</sup> sk/ha																			
13	3,5 (-0,2)	1 3	85	S1	T24	255	841	PG <sup>2</sup>	73000	31	23	29	Yngre del ingår	Ingen åtgärd				5,9	
													Frisk (2)						
													Avdrag: berg						
Priotal Visar-%: 2,7 Total gödslingsseffekt (under ca 10 år) av en giva om 150 Kg N/ha: 13 m <sup>3</sup> sk/ha																			

# Avdelningsbeskrivning

Skifte: 0

<sup>2</sup>PG - Produktionsmål med miljöhänsyn

<sup>1</sup>i = grön kommentar, ii = generell kommentar, iii = åtgärdscommentar, iv = speciella värden

Avd nr	Areal ha (-Avdrag) [Skikt]	Ä g o	Ålder år	Hkl Skikt	Sl	Virkesförråd m <sup>3</sup> sk		Mål klass	Trädslag TGLBÄ	Med diam cm	Med höjd m	G-yta m <sup>2</sup>	Beskrivning	Åtgärd Alternativ	N ä r	Uttag inkl tillväxt		Årlig tillväxt m <sup>3</sup> sk per ha	Not <sup>1</sup>
						ha	avd									%	m <sup>3</sup> sk		
14	0,9 (-0,1)	1 3	85	S1	T22	220	176	PG <sup>2</sup>	82000	29	21	26	Varier bonitet Något luckigt Frisk (2) Avdrag: berg	Ingen åtgärd Föryng avv, fröträd (A)	3	85		5,1	
Priotal Visar-%: 2,7 Total gödslingsseffekt (under ca 10 år) av en giva om 150 Kg N/ha: 14 m <sup>3</sup> sk/ha																			
15	2,3	1	85	S1	T24	140	322	PG <sup>2</sup>	72100	28	23	17	Blädningskaraktär Luckigt Varier förråd Yngre delar ingår Frisk (2)	Föryng avv, fröträd Markberedning (F) Plantering (F) Återväxtkontroll (F) Röjning (F)	1 1 1 2 2	85	274	1,0	ii <sup>1</sup>
Generellt: Befintliga delar med yngre planterad skog finns i området. Lämna dessa delar vid avverkning.																			
Priotal Visar-%: 3,1 Total gödslingsseffekt (under ca 10 år) av en giva om 150 Kg N/ha: 6 m <sup>3</sup> sk/ha																			
16	1,6	1	45	G1	G34	400	640	PG <sup>2</sup>	0X000	26	26	38	Fdinäga Odlingsspår Yngre del ingår Frisk (2)	Ingen åtgärd Föryng avv (A)	3	99		15,2	
Priotal Gallringsmall (SKS): 2,9																			
17	1,2	1	35	G1	G32	220	264	PG <sup>2</sup>	0X000	19	19	28	Fdinäga Varier bonitet Odlingsspår Frisk (2)	Ingen åtgärd Sista Gallring (A)	2	20		12,2	
Priotal Gallringsmall (SKS): 1,1																			
18	0,2	1	12	R2	G30	20	4	PG <sup>2</sup>	09100		4		Fdinäga Frisk (2)	Röjning	2	20		4,9	

# Avdelningsbeskrivning

Skifte: 0

<sup>2</sup>PG - Produktionsmål med miljöhänsyn

<sup>1</sup>i = grön kommentar, ii = generell kommentar, iii = åtgärdscommentar, iv = speciella värden

Avd nr	Areal ha (-Avdrag) [Skikt]	Ä g o	Ålder år	Hkl Skikt	Sl	Virkesförråd m <sup>3</sup> sk		Mål klass	Trädslag TGLBÄ	Med diam cm	Med höjd m	G-yta m <sup>2</sup>	Beskrivning	Åtgärd Alternativ	N ä r	Uttag inkl tillväxt		Årlig tillväxt m <sup>3</sup> sk per ha	Not <sup>1</sup>
						ha	avd									%	m <sup>3</sup> sk		
19	1,4	1	75	S1	T24	175	245	PG <sup>2</sup>	72100	27	24	20	Blådningskaraktär Varier förråd Olikåldrigt Luckigt Frisk (2)	Föryng avv, fröträd Markberedning (F) Plantering (F) Återväxtkontroll (F)	1 1 1 2	85	208	1,2	ii <sup>1</sup>
Generellt: Mindre delar av planterad ungskog finns i området. Lämnas vid avverkning. Priotal Visar-%: 3,1 Total gödslingsseffekt (under ca 10 år) av en giva om 150 Kg N/ha: 7 m <sup>3</sup> sk/ha																			
20	0,6	1	50	S1	G34	385	231	PG <sup>2</sup>	09100	28	25	38	Fd inäga Frisk (2)	Föryng avv Plantering (F) Återväxtkontroll (F)	3 3 3	99	269	7,0	
Priotal Visar-%: 4,0 Gallringsmall (SKS): 2,9																			
21	0,8	1	45	G1	G30	270	216	PG <sup>2</sup>	19000	22	20	33	Östra delen Yngre tall Fd inäga Odlingsspår Frisk (2)	Sista Gallring Ingen åtgärd (A)	1	20	43	10,0	
Priotal Gallringsmall (SKS): 2,4 Total gödslingsseffekt (under ca 10 år) av en giva om 150 Kg N/ha: 12 m <sup>3</sup> sk/ha																			
22	0,6 (-0,1)	1 3	85	S1	T23	175	88	PG <sup>2</sup>	81100	31	22	21	Torpruin "Nils-Petters stuga" Luckigt Varier förråd Frisk (2) Avdrag: berg	Ingen åtgärd Föryng avv, fröträd (A)	3	85		4,4	
Priotal Visar-%: 2,9 Total gödslingsseffekt (under ca 10 år) av en giva om 150 Kg N/ha: 13 m <sup>3</sup> sk/ha																			

# Avdelningsbeskrivning

Skifte: 0

<sup>2</sup>PG - Produktionsmål med miljöhänsyn

<sup>1</sup>i = grön kommentar, ii = generell kommentar, iii = åtgärdskommentar, iv = speciella värden

Avd nr	Areal ha (-Avdrag) [Skikt]	Ä g o	Ålder år	Hkl Skikt	Sl	Virkesförråd m <sup>3</sup> sk		Mål klass	Trädslag TGLBÄ	Med diam cm	Med höjd m	G-yta m <sup>2</sup>	Beskrivning	Åtgärd Alternativ	N å r	Uttag inkl tillväxt		Årlig tillväxt m <sup>3</sup> sk per ha	Not <sup>1</sup>
						ha	avd									%	m <sup>3</sup> sk		
23	0,9 (-0,1)	1 L	8	R2	B22	5	4	PG <sup>2</sup>	00X00		3		Fdinåga Björk Frisk (2)	Röjning	2	25		3,4	
24	1,1	5											Tomt						