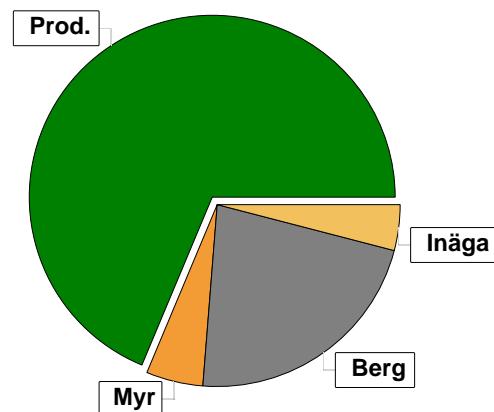


Sammanställning över fastigheten

Arealer

	hektar	%
Produktiv skogsmark	42,5	68
Myr/kärr/mosse	3,1	5
Berg/Hällmark	13,6	22
Inäga/åker	2,8	4
Väg och kraftledning (linjeavdrag)	0,0	<1
Annat	0,8	<1
Summa landareal	62,8	
Vatten	0,0	



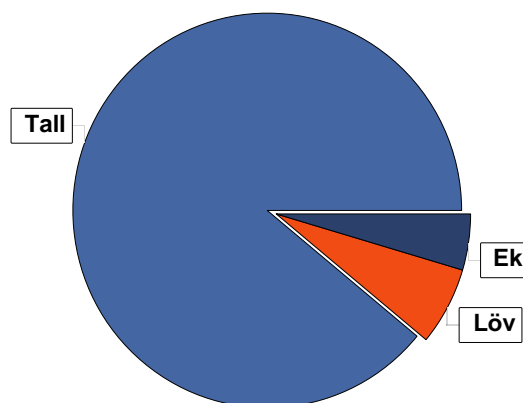
Virkesförråd

	m ³ sk	%
Totalt	4525	89
Tall	329	6
Löv	237	5
Ek	237	5

m³sk
5092

Medeltal

m³sk per hektar
120



Bonitet

Fastighetens medelbonitet är beräknad till

m³sk per ha
3,7

Tillväxt

Tillväxt för perioden 2017 - 2026 beräknad med hänsyn till föreslagna åtgärder

m³sk per år
99

Avverkningsförslag

Föryngringsavverkning

m³sk
2511

Gallring

0

Totalt under perioden

2511

Förväntad tillväxt första växtsäsongen

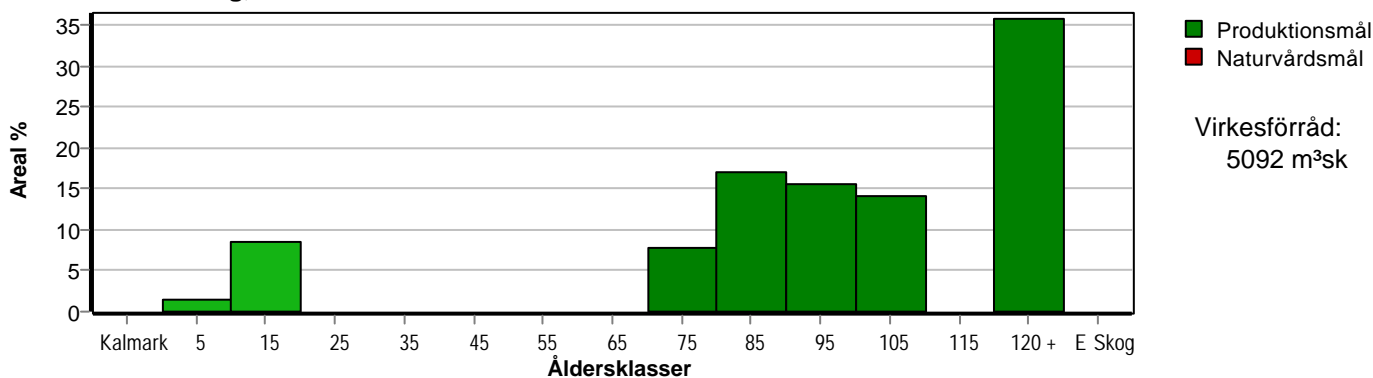
m³sk
119

m³sk per ha
2,8

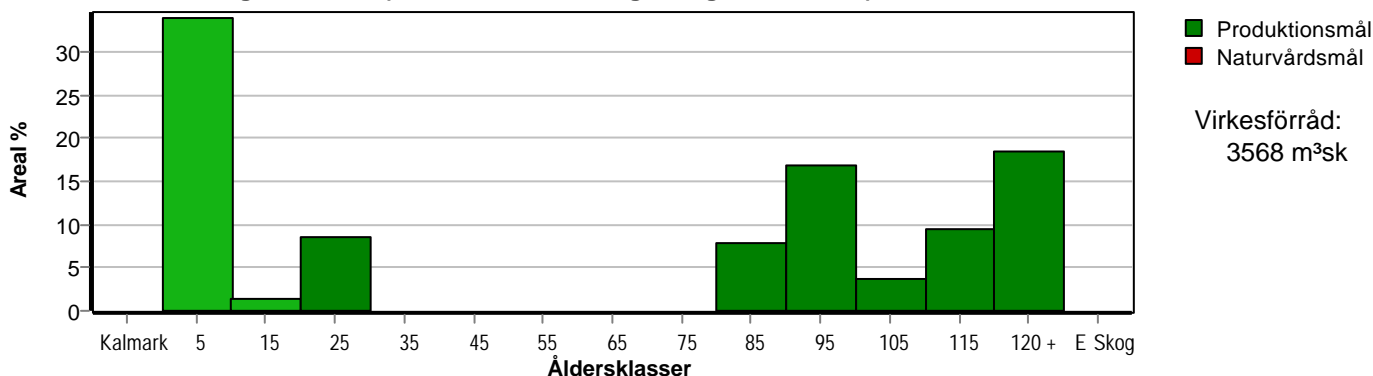
Skogens fördelning på åldersklasser

Åldersklass	Areal		Virkesförråd				
	ha	%	Totalt m ³ sk	m ³ sk /ha	Tall %	Löv %	Ek %
Kalmark							
- 9 år	0,6	1	1	2	70		
10 - 19	3,6	8	36	10	47	40	13
20 - 29							
30 - 39							
40 - 49							
50 - 59							
60 - 69							
70 - 79	3,3	8	99	30	40	10	50
80 - 89	7,2	17	864	120	100		
90 - 99	6,6	16	1040	158	75	15	10
100 - 109	6,0	14	700	117	96	4	
110 - 119							
120 +	15,2	36	2352	155	91	5	3
Lågproduktkog(E) ÖF/Skikt							
Summa/Medel	42,5	100	5092	120	89	6	5

Arefördelning, aktuell



Arefördelning, om 10 år (föresatt att föreslagna åtgärder utförs)



Skogens fördelning på huggningsklasser

Huggningsklass	Areal		Virkesförråd				
	ha	%	Totalt m ³ sk	m ³ sk /ha	Tall %	Löv %	Ek %
Kalmark K1							
K2							
Röjningsskog R1							
R2	4,2	10	37	9	48	39	13
Gallringsskog G1							
G2							
Föryngrings- avverknings- skog S1	11,2	26	1264	113	100		
S2	23,8	56	3692	155	87	8	5
S3	3,3	8	99	30	40	10	50
Lågproducer- ande skog E1							
E2							
E3							
Överstånd/Skiikt							
Målklass NS							
Målklass NO							
Summa/Medel	42,5	100	5092	120	89	6	5

Kalmark

K1 Obehandlad kalmark

Mark där åtgärd(er) behövs för att erhålla tillfredsställande föryngring.

K2 Behandlad kalmark

Mark som fullständigt behandlats med återväxt-åtgärder men där föryngringen inte säkerställts.

Röjningsskog

R1 Plantskog

Säkerställd föryngring upp till 1,3 m medelhöjd.

R2 Ungskog

Skog som är över 1,3 m och som i utvecklings-hänseende motsvarar röjningsskog.

Gallringsskog

G1 Normal gallringsskog

Skog som är yngre än skyddsåldern (lägsta ålder för föryngringsavverkning).

G2 Äldre gallringsskog

Skog som uppnått skyddsåldern och där nästa lämpliga åtgärd normalt är gallring.

Föryngringsavverkningsskog

S1 Skog som kan föryngringsavverkas

Normalt föreslås ingen avverkningsåtgärd under planperioden.

S2 Skog som är mogen att föryngringsavverkas

Normalt infaller en avverkningsåtgärd under planperioden.

S3 Skog i föryngringsbar ålder

Föryngringsavverkning bör dock inte utföras.

Lågproducerande skog

E1 Restskog

Skog som lämnats efter avverkning eller som uppkommit på grund av skada.

E2 Gles skog

Gles skog eller skog av ett för marken olämpligt trädslag.

E3 Skog av hagmarkskaraktär

Gles skog av hagmarkskaraktär.

Naturvårdsmål NS/NO

NS Naturvårdsmål med skötsel

NO Naturvårdsmål, orört

