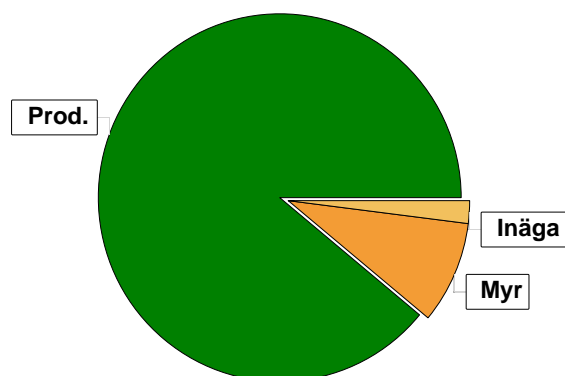


Sammanställning över fastigheten

Arealer

	hektar	%
Produktiv skogsmark	66,8	88
Myr/kärr/mosse	6,9	9
Berg/Hällmark	0,0	<1
Inäga/åker	1,5	2
Väg och kraftledning (linjeavdrag)	0,5	<1
Annat	0,0	<1
Summa landareal	75,7	
Vatten	0,0	

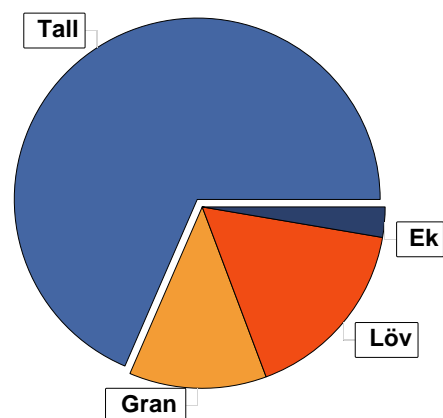


Virkesförråd

	m ³ sk	%
Totalt		
m ³ sk	6143	
Tall	4207	68
Gran	752	12
Löv	1020	17
Ek	164	3

Medeltal

m ³ sk per hektar	92
------------------------------	----



Bonitet

Fastighetens medelbonitet är beräknad till

m ³ sk per ha	5,2
--------------------------	-----

Tillväxt

Tillväxt för perioden 2017 - 2026 beräknad med hänsyn till föreslagna åtgärder

m ³ sk per år	237
--------------------------	-----

Avverkningsförslag

Förnygringsavverkning

Gallring

Naturvårdande skötsel

Totalt under perioden

m ³ sk	1009
	807
	247
Totalt	2063

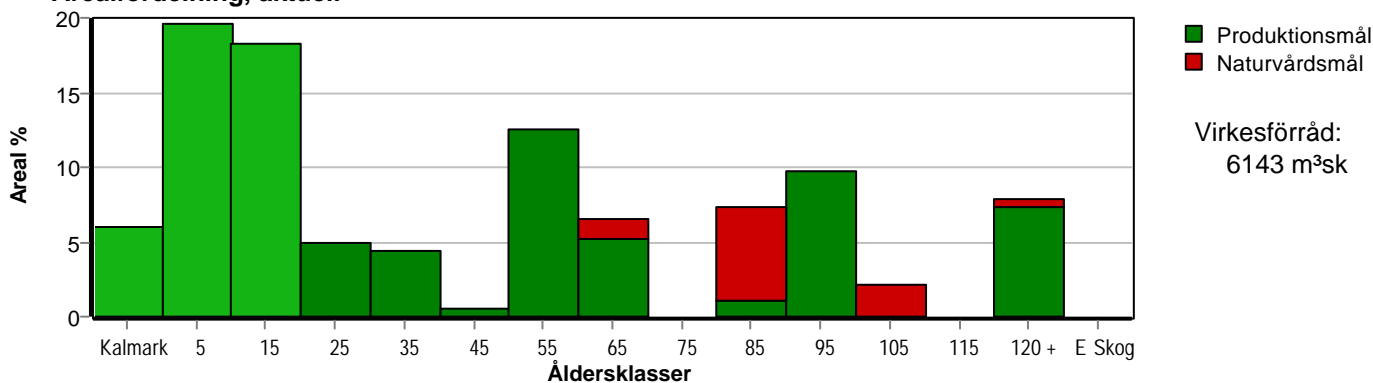
Förväntad tillväxt första växtsäsongen

m ³ sk	245
m ³ sk per ha	3,7

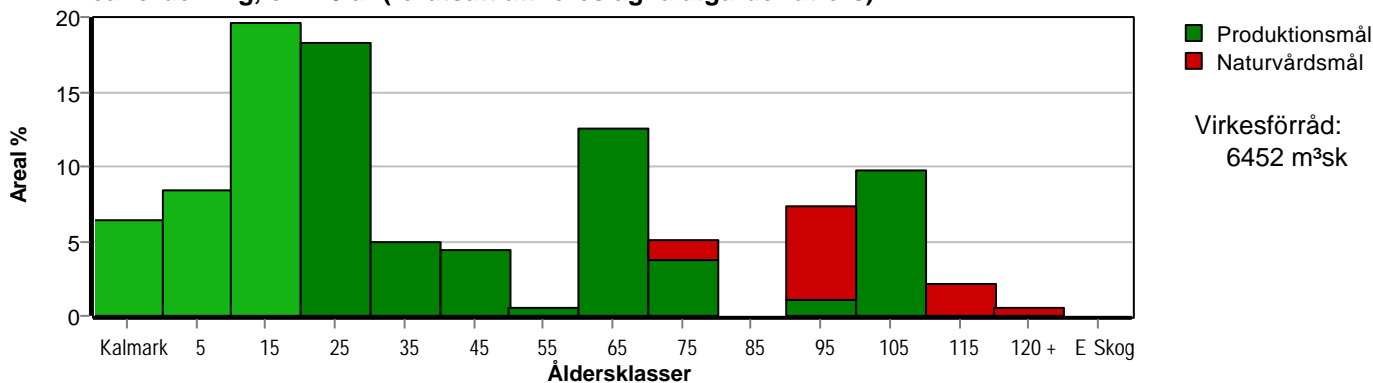
Skogens fördelning på åldersklasser

Åldersklass	Areal		Virkesförråd					
	ha	%	Totalt m ³ sk	m ³ sk /ha	Tall %	Löv %	Gran %	Ek %
Kalmark	4,0	6						
- 9 år	13,1	20	35	3	41	51	8	
10 - 19	12,2	18	410	34	9	40	51	
20 - 29	3,3	5	165	50	10	70	20	
30 - 39	2,9	4	373	129	80	16	4	
40 - 49	0,4	1	64	160	80	10	10	
50 - 59	8,4	13	1377	164	100			
60 - 69	4,4	7	706	160	49	23	27	
70 - 79								
80 - 89	4,9	7	654	133	19	50	6	25
90 - 99	6,5	10	1311	202	79	7	14	
100 - 109	1,4	2	154	110	90	10		
110 - 119								
120 +	5,3	8	854	161	85	7	9	
Lågproduktionskog(E) ÖF/Skikt	[3,1]		40	13	100			
Summa/Medel	66,8	100	6143	92	68	17	12	3

Arealfördelning, aktuell



Arealfördelning, om 10 år (föresatt att föreslagna åtgärder utförs)



Aktuell andel kalmark och skog yngre än 20 år är 44 % (29,3 ha) och om 10 år (föresatt att föreslagna åtgärder utförs) 34 % (23,0 ha). Enligt skogsvårdslagen får andelen skog yngre än 20 år ej överstiga 50 ha på brukningsenheter mellan 50 och 100 hektar.

Skogens fördelning på huggningsklasser

Huggningsklass	Areal		Virkesförråd					
	ha	%	Totalt m ³ sk	m ³ sk /ha	Tall %	Löv %	Gran %	Ek %
Kalmark K1	4,0	6						
K2	1,8	3	2	1	70	30		
Röjningsskog R1	5,3	8	5	1	28	36	36	
R2	18,2	27	438	24	11	41	48	
Gallringsskog G1	17,5	26	2404	137	87	8	6	
G2								
Föryngrings- avverknings- skog S1	7,2	11	1419	197	80	6	13	
S2	5,9	9	998	169	69	15	17	
S3								
Lågproducer- ande skog E1								
E2								
E3								
Överstånd/Skikt	[3,1]		40	13	100			
Målklass NS	4,2	6	546	130	5	60	5	30
Målklass NO	2,7	4	291	108	64	31	5	
Summa/Medel	66,8	100	6143	92	68	17	12	3

Kalmark

K1 Obehandlad kalmark

Mark där åtgärd(er) behövs för att erhålla tillfredsställande föryngring.

K2 Behandlad kalmark

Mark som fullständigt behandlats med återväxt-åtgärder men där föryngringen inte säkerställts.

Röjningsskog

R1 Plantskog

Säkerställd föryngring upp till 1,3 m medelhöjd.

R2 Ungskog

Skog som är över 1,3 m och som i utvecklings-hänseende motsvarar röjningsskog.

Gallringsskog

G1 Normal gallringsskog

Skog som är yngre än skyddsåldern (lägsta ålder för föryngringsavverkning).

G2 Äldre gallringsskog

Skog som uppnått skyddsåldern och där nästa lämpliga åtgärd normalt är gallring.

Föryngringsavverkningsskog

S1 Skog som kan föryngringsavverkas

Normalt föreslås ingen avverkningsåtgärd under planperioden.

S2 Skog som är mogen att föryngringsavverkas

Normalt infaller en avverkningsåtgärd under planperioden.

S3 Skog i föryngringsbar ålder

Föryngringsavverkning bör dock inte utföras.

Lågproducerande skog

E1 Restskog

Skog som lämnats efter avverkning eller som uppkommit på grund av skada.

E2 Gles skog

Gles skog eller skog av ett för marken olämpligt trädslag.

E3 Skog av hagmarkskaraktär

Gles skog av hagmarkskaraktär.

Naturvårdsmål NS/NO

NS Naturvårdsmål med skötsel

NO Naturvårdsmål, orört

